



neo
-CAFFÈ-

KRUPS





Antes da primeira utilização, consultar o folheto Instruções de segurança para evitar possíveis lesões e danos

Before first use, please refer to the Safety Instructions leaflet to avoid possible harm and damage

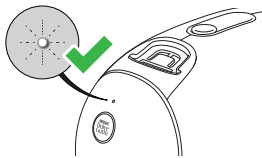


Ler o Manual do utilizador no site da marca www.dolce-gusto.pt para obter instruções mais detalhadas
Read the User Manual on our website for more detailed instructions

~	PT / GB / IE: 220 – 240 V, 50/60 Hz, 1340 – 1600 W
	Frequência do módulo BLE/WiFi Frequency of BLE/WiFi module <ul style="list-style-type: none">• BLE: 2402 - 2480 MHz• WiFi: 2412 - 2484 MHz
	Potência máxima emitida pelo módulo Maximum power emitted by the module <ul style="list-style-type: none">• BLE: 0 dBm ou / or 1 mW• WiFi: +20 dBm ou / or 100 mW
	Consumo de energia no modo standby Consumption in Standby mode <ul style="list-style-type: none">• < 50 mW



CONECTE A SUA MÁQUINA CONNECT YOUR MACHINE



Personalização da chávena
Cup customisation



Novo pedido inteligente
Smart re-order



Receba Ofertas exclusivas em cada bebida
Reward for every cup

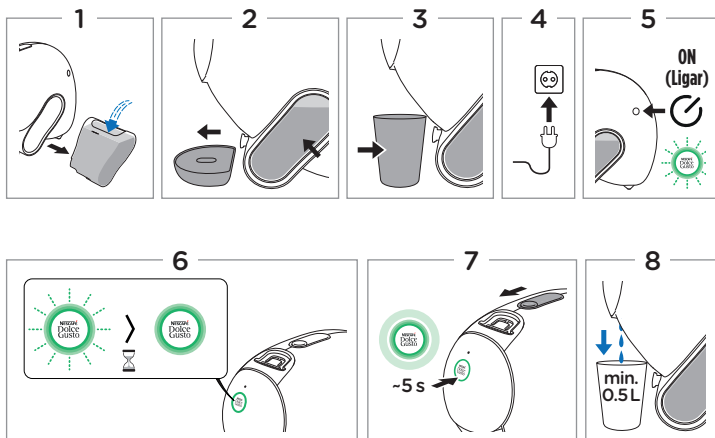


Ajuda e suporte
Help and support



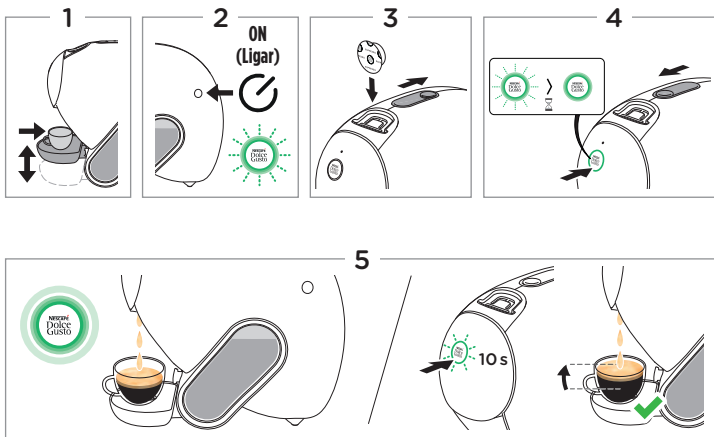
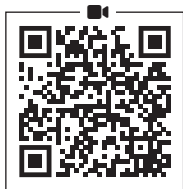
ENXAGUAR (ANTES DA PRIMEIRA UTILIZAÇÃO)

RINSE (BEFORE FIRST USE)



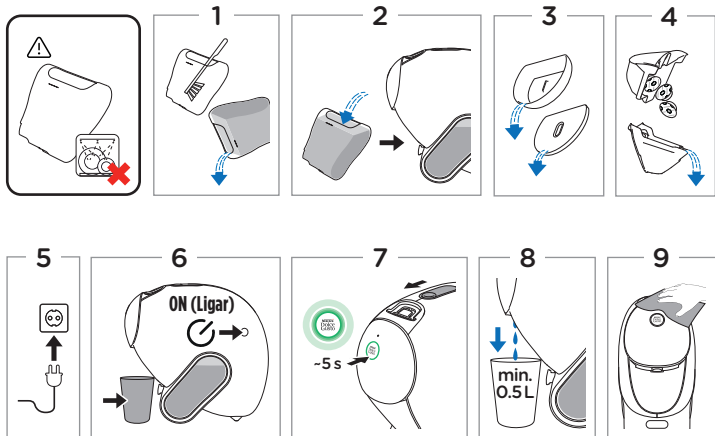


PREPARAÇÃO DA BEBIDA BEVERAGE PREPARATION





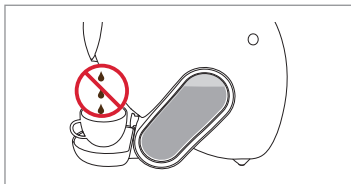
LIMPAR
(REGULARMENTE)
CLEAN
(REGULARLY)





DESCALCIFICAÇÃO
(NO MÍNIMO A CADA 6 MESES)

DESCALE
(AT LEAST EVERY 6 MONTHS)



www.dolce-gusto.pt





neo
-CAFFÈ-

KRUPS

HOTLINES

PT 800 200 153

08:30–20:30, SEG. A SÁB. (EXCETO FERIADOS)

www.dolce-gusto.pt