


1. SAFETY INSTRUCTIONS

- For your safety, this appliance complies with the applicable standards and regulations (Low Voltage Directive, Electromagnetic Compatibility, Environmental...).
- The appliance's accessories become very hot during use. Avoid contact with the skin. Make sure that the supply cord never comes into contact with the hot parts of the appliance.
- Check that the voltage of your electricity supply matches the voltage of your appliance. Any error when connecting the appliance can cause irreparable harm, not covered by the guarantee.

• For additional protection, the installation of a residual current device (RCD) having a rated residual operating current not exceeding 30 mA is advisable in the electrical circuit supplying the bathroom. Ask for installer for advice.

- The installation of the appliance and its use must however comply with the standards in force in your country.

• **WARNING: do not use this appliance near bathtubs, showers, basins or other vessels containing water.** 

• When the appliance is used in a bathroom, unplug it after use since the proximity of water presents a hazard even when the appliance is switched off.

- This appliance is not intended for use by persons (including children) with reduced physical, sensory or mental capabilities, or lack of experience and knowledge, unless they have been given supervision or instruction concerning use of the appliance by a person responsible for their safety. Children should be supervised to ensure that they do not play with the appliance.

• This appliance can be used by children aged from 8 years and above and persons with reduced physical, sensory or mental capabilities or lack of experience and knowledge if they have been given supervision or instruction concerning use of the appliance in a safe way and understand the hazards involved. Children shall not play with the appliance. Cleaning and user maintenance shall not be made by children without supervision.

• If the supply cord is damaged, it must be replaced by the manufacturer, its service agent or similarly qualified persons in order to avoid a hazard.

- Stop using your appliance and contact an Authorised Service Centre if:

- your appliance has fallen.
- it does not work correctly.
- The appliance must be unplugged:
 - before cleaning and maintenance procedures.
 - if it is not working correctly.
 - as soon as you have finished using it.
 - if you leave the room, even momentarily.
- Do not use if the cord is damaged.
- Do not immerse or put under running water, even for cleaning purposes.
- Do not hold with damp hands.
- Do not hold the appliance by the casing, which is hot, but by the handle.
- Do not unplug by pulling on the cord, rather pull out by the plug.
- Do not use an electrical extension lead.
- Do not clean with abrasive or corrosive products.
- Do not use at temperatures below 0°C and above 35°C.

GUARANTEE

Your appliance is designed for use in the home only. It should not be used for professional purposes. The guarantee becomes null and void in the case of improper usage.

2. MAINTENANCE

CAUTION! Always unplug your appliance and allow it to cool before cleaning it.

- To clean the appliance, unplug it and then wipe with a damp cloth and dry with a dry cloth.

3. TROUBLESHOOTING

- You're not happy with the results you're getting from your straightener:

- Press the straightener plates more firmly against your hair section.
- Slide your straightener more slowly.
- Increase the temperature using the "+" button.

- The plate isn't static.
- This is quite normal, the straightener is fitted with a mobile plate to get better results from your straightener.

ENVIRONMENT PROTECTION FIRST!



- ① Your appliance contains valuable materials which can be recovered or recycled. Leave it at a local civic waste collection point.

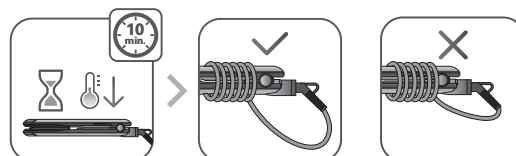
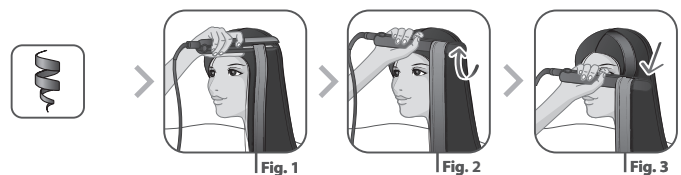
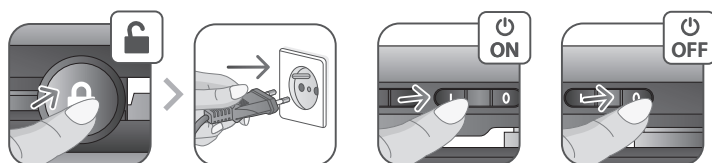
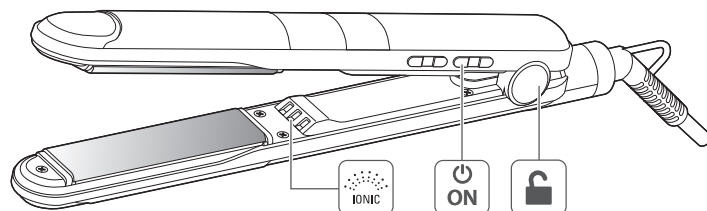
These instructions are also available on our website www.tefal.com



LISS & CURL

www.tefal.com

1800144969



1. 안전상 주의 사항

- 본 제품은 사용자의 안전을 위해 현재 시행중인 기술 표준과 전기기기 관련 안전 규정(저전압 안전 규정, 전자기적 적합性等) 사용 환경 등에 맞추어 제작되었습니다.
- 기기의 부속제품은 사용중에 매우 뜨거워질 수 있어 화상의 우려가 있으니 주의하십시오. 전원 코드는 제품의 열판 가까이에 닿지 않도록 하십시오.
- 사용 전압이 제품에 표기된 전압과 일치하는지 확인하십시오. 표기되지 않은 전압 사용시 제품이 손상될 수 있으며 품질 보증 적용이 되지 않습니다.

• 안전을 위하여 30mA 이하의 전기 차단기를 욕실 전원에 설치하실 것을 권장합니다. 보다 자세한 사항은 전기 전문가에게 문의하십시오.

• 본 제품의 설치와 사용법은 현재 국내법이 우선합니다.

• 주의: 젖은 손으로 또는 욕조 근처, 샤워기, 세면대 기타 물이 담긴 용기 근처에서 기기를 절대 사용하지 마십시오.

• 욕실에서 사용하신 후에는 반드시 전원 플러그를 뽑아 주십시오. 욕실에서는 제품의 전원이 꺼진 경우에도 물기가 주위에 있으면 위험할 수 있습니다.

• 어린이들을 포함하여 신체, 지각 또는 정신능력에 장애가 있는 분 및 제품에 대한 지식이나 경험이 부족한 분은 안전을 위해 보호자의 감독없이 제품을 사용하지 않도록 하십시오. 어린이들이 제품을 가지고 장난치지 않도록 주의하여 주십시오.

• 8세 이상의 어린이나 제한된 신체, 지각 또는 정신능력을 지녔거나, 제품 사용에 대한 지식이나 경험이 부족한 분이 제품을 사용할 경우 안전한 사용을 위해 보호자의 감독하에 제품을 사용할 수 있도록 곁에서 도와 주시고 각별히 주의하여 주십시오. 어린이들이 제품을 가지고 장난치지 않도록 주의하여 주십시오. 어린이들이 보호자의 감독 없이 제품 청소나 기기 관리를 하지 않도록 주의해 주십시오.

• 전원 코드가 손상되었을 경우에는 위험을 방지하기 위해 반드시 공인된 서비스센터를 통해 전원 코드를 교체하십시오.

- 다음과 같은 경우에는 제품 사용을 중단하고 서비스 센터로 문의해 주십시오:
 - 기기를 넘어뜨린 경우
 - 기기가 제대로 작동하지 않을 경우
- 다음과 같은 경우에는 전원 플러그를 뽑아 주십시오:
 - 제품 보관 및 청소 전
 - 기기가 제대로 작동하지 않을 경우
 - 사용을 마친 후 즉시
 - 잠시라도 자리를 비울 경우
 - 전원 코드가 손상되었을 경우 제품을 사용하지 마십시오.
 - 제품을 물에 담거나 흐르는 물로 세척하지 마십시오.
 - 축축하거나 물기가 있는 손으로 제품을 사용하지 마십시오.
 - 제품의 뜨거운 열판 부분이 아닌 손잡이 부분을 잡아 주십시오.
 - 전원 코드를 잡아당겨 코넥트를 빼지 마시고 전원 플러그를 잡고 빼 주십시오.
 - 전원 연장 코드를 사용하지 마십시오.
 - 연마제나 부식제를 사용하지 마십시오.
 - 0°C 이하나 35°C 이상의 기온에서는 사용하지 마십시오.

품질 보증

이 제품은 국내 가정용으로 제작 되었으므로 상업용 또는 부적절하게 사용된 경우 당사의 품질보증 혜택을 받으실 수 없습니다.

1. 사용

- 열판 잠금 해제 버튼을 눌러 주십시오.
- 플러그를 연결 합니다.
- 전원 버튼을 눌러 주십시오.
- 온도 설정 버튼 (+)을 눌러 원하는 온도로 설정 하십시오.
- 온도 표시창에 설정된 온도가 깜빡이면 예열중 입니다.
- 온도 표시창의 온도가 깜빡임을 멈추면 제품 사용 준비가 완료 된 것입니다

2. 유지 관리

주의! 청소 전 반드시 제품의 플러그를 뽑고, 제품이 식은 후 닦아주십시오.
• 기기를 청소하려면, 기기의 플러그를 뽑고 나서 젖은 천으로 닦고 마른 천으로 건조시켜야 합니다.

3. 사용 후

- 제품 사용 후 플러그를 뽑고 열판이 식을 때 까지 약 10분 정도 기다려 주십시오.
- 열판 잠금 버튼을 눌러 열판을 닫아 고정시켜 주십시오.
- 전원 코드는 본체에 감아 보관하실 수 있습니다. 이때 코드가 무리하게 꺾이지 않도록 주의 해 주십시오.

4. 문제 해결

- 제품 사용 후의 결과가 만족스럽지 않습니다.
- 스트레이트너로 모발을 잡을 때 좀 더 힘을 주십시오.
- 모발을 잡고 스트레이트너를 밑으로 내릴 때 좀 더 천천히 내리십시오.
- "+" 버튼을 눌러 온도를 올리십시오.
- 열판이 움직입니다.
- 열판이 움직이는 것은 정상입니다. 본 제품은 스트레이트 기능을 강화시켜주는 무빙 열판이 장착 되어 있습니다.
- 제품 사용중 소음이 있습니다.
- 제품 사용중 발생 되는 소음은 이온 발생 장치에서 발생하는 소음으로 안심하고 사용하셔도 좋습니다.

환경을 보호하세요!

- ① 본 제품은 재활용이 가능한 부속품들을 포함하고 있습니다.
- ② 환경 보호를 위해 분리 수거해 주십시오.

구입하신 제품의 사용 설명서는 데팔 홈페이지에서도 확인 가능 합니다.
www.tefal.com



LISS & CURL

www.tefal.com

1800144969

