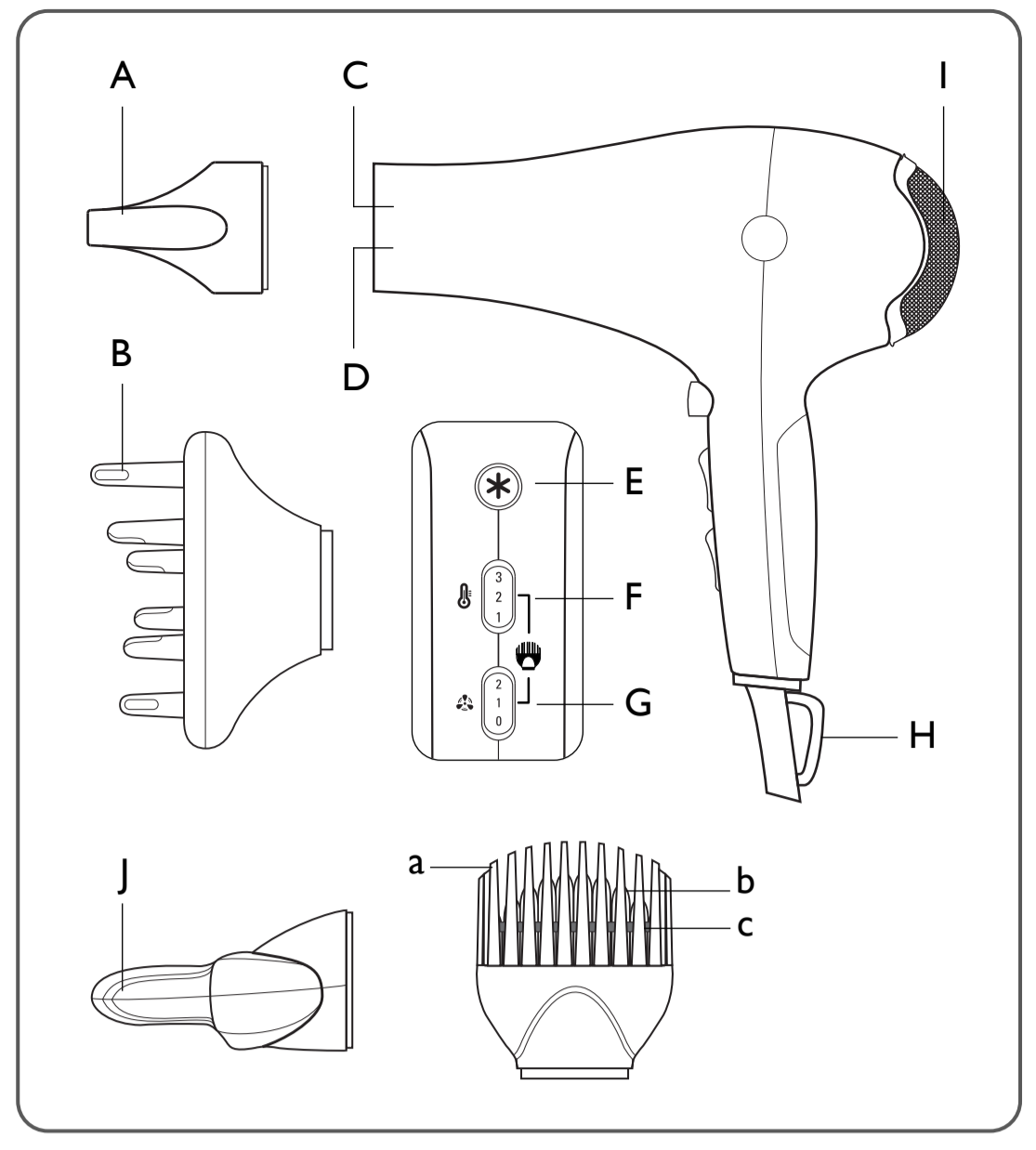
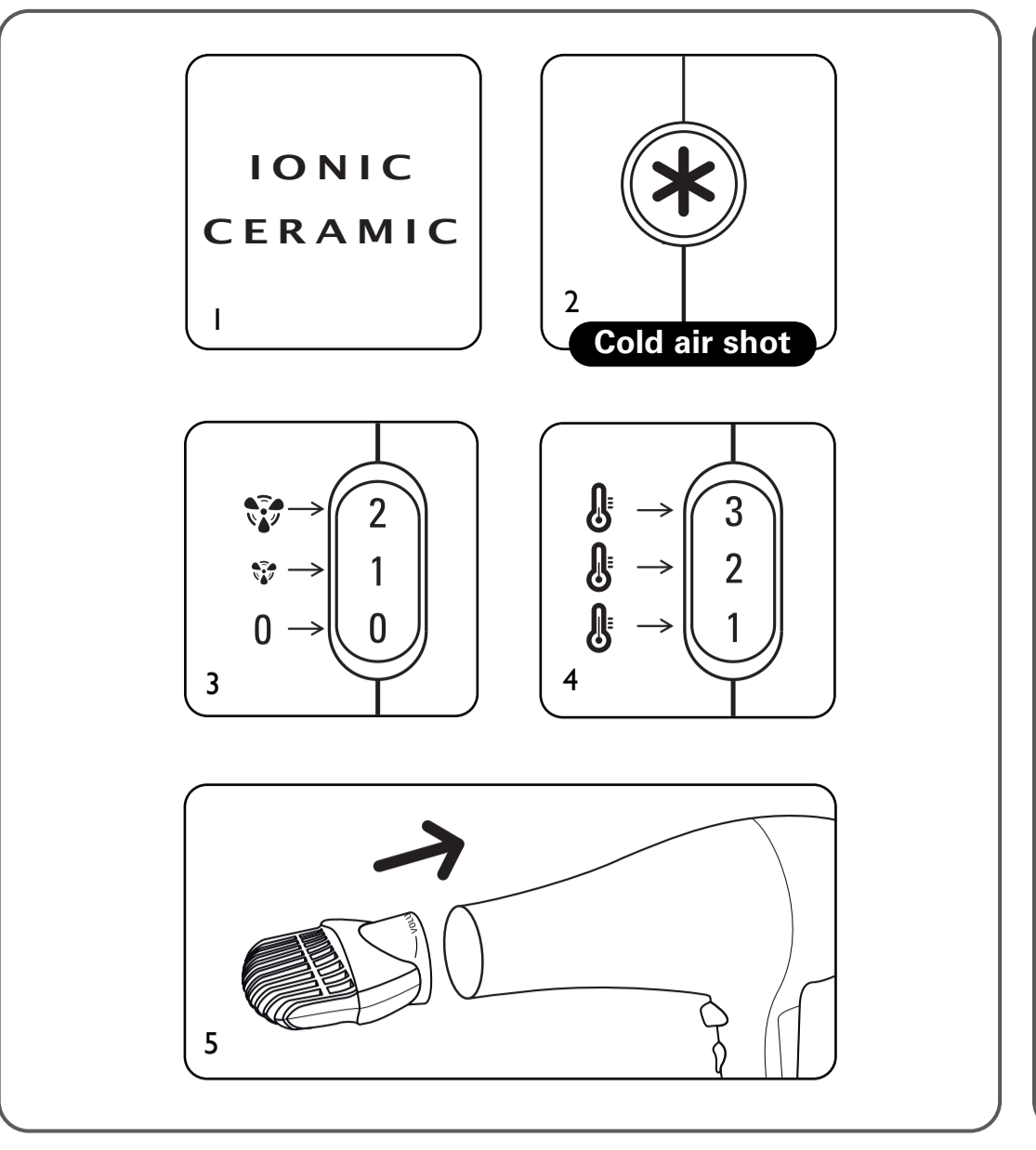


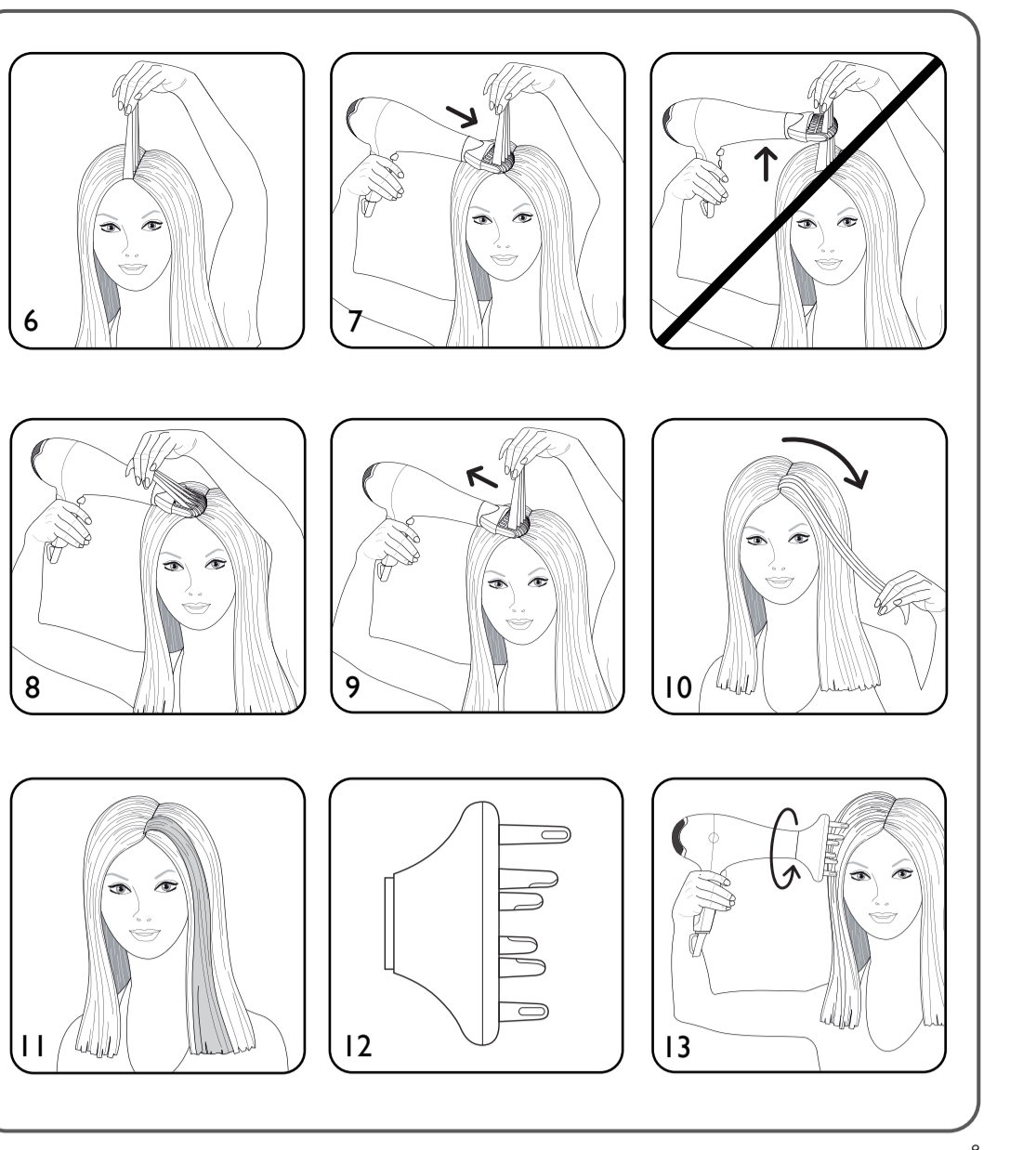
EN Please read the safety instructions before use. 1 - DESCRIPTION: A. Ultra slim concentrator (8mm), B. Classic Volume diffuser (12-13), C. Ceramic air outlet grid, D. Automatic touch function, E. Cool air button, F. Temperature switch (positions 1-2-3), G. Air speed switch (positions 1-1-2).



Children should be supervised to ensure that they do not play with the appliance. 1 - ОПИСАНИЕ: A. Концентратор (8мм), B. Классический диффузор (12-13), C. Керамическая решетка на выходе воздуха, D. Автоматическая функция включения, E. Кнопка холодного воздуха, F. Регулятор температуры (позиции 1-2-3), G. Регулятор скорости вращения вентилятора (позиции 1-1-2).



3 - ВИКОРИСТАННЯ: 1. Включення системи "IONIC-CERAMIC" (1) - Вплив на здоров'я: Вплив на здоров'я людини від електромагнітного випромінювання цього пристрою є незначним.



6 - REMOVING REAR GRID: The magnet attachment system makes it easy to remove the rear grid and put it back in place for easy cleaning. 7 - ALWAYS USE THE CORRECT ATTACHMENT: Always start with sections of hair at the top of the head and finish with those at the nape of the neck.

UK Period times koristuvatsya priložom, uvazno pronaite instrukciju za koristuvannya i poradu z techniki bezpeky. 1 - ОПИС: A. Концентратор (8мм), B. Классический диффузор (12-13), C. Керамическая решетка на выходе воздуха, D. Автоматическая функция включения, E. Кнопка холодного воздуха, F. Регулятор температуры (позиции 1-2-3), G. Регулятор скорости вращения вентилятора (позиции 1-1-2).

Якщо прилад працює в умові кімнати, його потрібно відключити від електромережі одразу після закінчення використання, тому що він може ставати джерелом статичного навантаження. 2 - ОПАСНОСТІ: Не використовуйте цей пристрій, якщо він не працює належним чином.

4 - ДОГЛЯД: Увага: завжди відключайте прилад від електромережі перед очищенням. Якщо прилад використовується в умовах підвищеної вологості, слід бути особливо обережними.

8 - ЗАПЕЧАТОВАНО: Не використовуйте цей пристрій, якщо він не працює належним чином. Якщо ви помітили запах гарячого повітря, негайно вимкніть пристрій.

LV LUGOGE ARNO FÖRRE KASUTAMIST HOOGA LÄBI KASUTUSJUHENDI JA TURVAVÕTUD. 1 - ОПИС: A. Концентратор (8мм), B. Классический диффузор (12-13), C. Керамическая решетка на выходе воздуха, D. Автоматическая функция включения, E. Кнопка холодного воздуха, F. Регулятор температуры (позиции 1-2-3), G. Регулятор скорости вращения вентилятора (позиции 1-1-2).

ei oaka või ei tea, kuidas seade toimib, välja arvatud juhul, kui nende turvalisuse eest vastutav isik kas nende järele valvab või on neile eelnevalt seadme tööprõhmitõhki ja kasutamist selgitanud. 2 - ОПАСНОСТІ: Не використовуйте цей пристрій, якщо він не працює належним чином.

5 - ПРОБЛЕМИ КОРАЛ: Seadme ning samuti tarvikute puhastamiseks kasutage kergeid niisket lappi, et eemaldada juuksearvest või mistahes muu mustust, mis võib olla tagareži kolme järel. 1 - ОПИС: A. Концентратор (8мм), B. Классический диффузор (12-13), C. Керамическая решетка на выходе воздуха, D. Автоматическая функция включения, E. Кнопка холодного воздуха, F. Регулятор температуры (позиции 1-2-3), G. Регулятор скорости вращения вентилятора (позиции 1-1-2).

6 - ПРОБЛЕМА ГАДУМАЮ: Апарат не працює належним чином. Якщо ви помітили запах гарячого повітря, негайно вимкніть пристрій.

LT - APRAKSTAS: 1. Uzgląsk koncentratorem (8mm), 2. Wyłącznik funkcji automatycznej, 3. Kierownica prędkości wiatru, 4. Przycisk zimnego powietrza, 5. Regulacja temperatury (pozycje 1-2-3), 6. Regulacja prędkości silnika wentylatora (pozycje 1-1-2).

uzrauga vai n sieguigi informāciju par ierices izmantošanu. Pielikiet bērnu un pārliecinieties, ka tie nepieņēgīs ar aparātu. 2 - ОПАСНОСТІ: Не використовуйте цей пристрій, якщо він не працює належним чином.

7 - JEI KILO PROBLEMI: Aparat ne funkcionira ispravno. Ako primetite miris toplinog zraka, odmah isključite aparat. 1 - ОПИС: A. Концентратор (8мм), B. Классический диффузор (12-13), C. Керамическая решетка на выходе воздуха, D. Автоматическая функция включения, E. Кнопка холодного воздуха, F. Регулятор температуры (позиции 1-2-3), G. Регулятор скорости вращения вентилятора (позиции 1-1-2).

8 - JEI KILO PROBLEMI: Aparat ne funkcionira ispravno. Ako primetite miris toplinog zraka, odmah isključite aparat. 1 - ОПИС: A. Концентратор (8мм), B. Классический диффузор (12-13), C. Керамическая решетка на выходе воздуха, D. Автоматическая функция включения, E. Кнопка холодного воздуха, F. Регулятор температуры (позиции 1-2-3), G. Регулятор скорости вращения вентилятора (позиции 1-1-2).

PL - OPIS: A. Koncentrator (8mm), B. Dyfuzor „Classic Volume“ (12-13), C. Siatka ochronna wlotowa powietrza, D. Automatematyczna funkcja włączania, E. Przycisk zimnego powietrza, F. Regulacja temperatury (pozycje 1-2-3), G. Regulacja prędkości silnika wentylatora (pozycje 1-1-2).

li turi pakelinti, kad nebūtų pavojus. 1 - ОПИС: A. Концентратор (8мм), B. Классический диффузор (12-13), C. Siatka ochronna wlotowa powietrza, D. Automatematyczna funkcja włączania, E. Przycisk zimnego powietrza, F. Regulacja temperatury (pozycje 1-2-3), G. Regulacja prędkości silnika wentylatora (pozycje 1-1-2).

9 - PROBLEM PRAKTY: Jeden problem: urządzenie nie działa prawidłowo. 1 - ОПИС: A. Концентратор (8мм), B. Классический диффузор (12-13), C. Siatka ochronna wlotowa powietrza, D. Automatematyczna funkcja włączania, E. Przycisk zimnego powietrza, F. Regulacja temperatury (pozycje 1-2-3), G. Regulacja prędkości silnika wentylatora (pozycje 1-1-2).

10 - JEI KILO PROBLEMI: Aparat ne funkcionira ispravno. Ako primetite miris toplinog zraka, odmah isključite aparat. 1 - ОПИС: A. Концентратор (8мм), B. Классический диффузор (12-13), C. Siatka ochronna wlotowa powietrza, D. Automatematyczna funkcja włączania, E. Przycisk zimnego powietrza, F. Regulacja temperatury (pozycje 1-2-3), G. Regulacja prędkości silnika wentylatora (pozycje 1-1-2).

RU - ОПИСАНИЕ: A. Концентратор (8мм), B. Диффузор „Classic Volume“ (12-13), C. Защитная решетка впуска воздуха, D. Автоматическая функция включения, E. Кнопка холодного воздуха, F. Регулятор температуры (позиции 1-2-3), G. Регулятор скорости вращения вентилятора (позиции 1-1-2).

Przed rozpoczęciem użytkowania należy zapoznać się z informacjami dotyczącymi bezpieczeństwa użytkownika urządzenia. 1 - ОПИС: A. Концентратор (8мм), B. Диффузор „Classic Volume“ (12-13), C. Защитная решетка впуска воздуха, D. Автоматическая функция включения, E. Кнопка холодного воздуха, F. Регулятор температуры (позиции 1-2-3), G. Регулятор скорости вращения вентилятора (позиции 1-1-2).

11 - PROBLEM PRAKTY: Jeden problem: urządzenie nie działa prawidłowo. 1 - ОПИС: A. Концентратор (8мм), B. Диффузор „Classic Volume“ (12-13), C. Защитная решетка впуска воздуха, D. Автоматическая функция включения, E. Кнопка холодного воздуха, F. Регулятор температуры (позиции 1-2-3), G. Регулятор скорости вращения вентилятора (позиции 1-1-2).

12 - JEI KILO PROBLEMI: Aparat ne funkcionira ispravno. Ako primetite miris toplinog zraka, odmah isključite aparat. 1 - ОПИС: A. Концентратор (8мм), B. Диффузор „Classic Volume“ (12-13), C. Защитная решетка впуска воздуха, D. Автоматическая функция включения, E. Кнопка холодного воздуха, F. Регулятор температуры (позиции 1-2-3), G. Регулятор скорости вращения вентилятора (позиции 1-1-2).

CS - POPS: A. Koncentrator (8mm), B. Difúzor „Classic Volume“ (12-13), C. Ochranná mriežka vstupného vzduchu, D. Automatická funkcia zapnutia, E. Tlačítko studeného vzduchu, F. Regulácia teploty (polohy 1-2-3), G. Regulácia rýchlosti otáčania ventilátora (polohy 1-1-2).

Przed použitím je nutné důkladně se seznámit s bezpečnostními podmínkami. 1 - ОПИС: A. Концентратор (8мм), B. Диффузор „Classic Volume“ (12-13), C. Ochranná mriežka vstupného vzduchu, D. Automatická funkcia zapnutia, E. Tlačítko studeného vzduchu, F. Regulácia teploty (polohy 1-2-3), G. Regulácia rýchlosti otáčania ventilátora (polohy 1-1-2).

13 - PROBLEM PRAKTY: Jeden problem: urządzenie nie działa prawidłowo. 1 - ОПИС: A. Концентратор (8мм), B. Диффузор „Classic Volume“ (12-13), C. Ochranná mriežka vstupného vzduchu, D. Automatická funkcia zapnutia, E. Tlačítko studeného vzduchu, F. Regulácia teploty (polohy 1-2-3), G. Regulácia rýchlosti otáčania ventilátora (polohy 1-1-2).

14 - JEI KILO PROBLEMI: Aparat ne funkcionira ispravno. Ako primetite miris toplinog zraka, odmah isključite aparat. 1 - ОПИС: A. Концентратор (8мм), B. Диффузор „Classic Volume“ (12-13), C. Ochranná mriežka vstupného vzduchu, D. Automatická funkcia zapnutia, E. Tlačítko studeného vzduchu, F. Regulácia teploty (polohy 1-2-3), G. Regulácia rýchlosti otáčania ventilátora (polohy 1-1-2).

ES - POPS: A. Sifonada buida (8mm), B. Difusor „Classic Volume“ (12-13), C. Escut de protecció d'entrada d'aire, D. Botó de funció automàtica, E. Botó d'aire fred, F. Control de temperatura (posicions 1-2-3), G. Control de velocitat de rotació del ventilador (posicions 1-1-2).

Prad použitím je nutné důkladně se seznámit s bezpečnostními podmínkami. 1 - ОПИС: A. Концентратор (8мм), B. Диффузор „Classic Volume“ (12-13), C. Escut de protecció d'entrada d'aire, D. Botó de funció automàtica, E. Botó d'aire fred, F. Control de temperatura (posicions 1-2-3), G. Control de velocitat de rotació del ventilador (posicions 1-1-2).

15 - JEI KILO PROBLEMI: Aparat ne funkcionira ispravno. Ako primetite miris toplinog zraka, odmah isključite aparat. 1 - ОПИС: A. Концентратор (8мм), B. Диффузор „Classic Volume“ (12-13), C. Escut de protecció d'entrada d'aire, D. Botó de funció automàtica, E. Botó d'aire fred, F. Control de temperatura (posicions 1-2-3), G. Control de velocitat de rotació del ventilador (posicions 1-1-2).

16 - JEI KILO PROBLEMI: Aparat ne funkcionira ispravno. Ako primetite miris toplinog zraka, odmah isključite aparat. 1 - ОПИС: A. Концентратор (8мм), B. Диффузор „Classic Volume“ (12-13), C. Escut de protecció d'entrada d'aire, D. Botó de funció automàtica, E. Botó d'aire fred, F. Control de temperatura (posicions 1-2-3), G. Control de velocitat de rotació del ventilador (posicions 1-1-2).

