

EN Please read these instructions carefully before using the appliance.

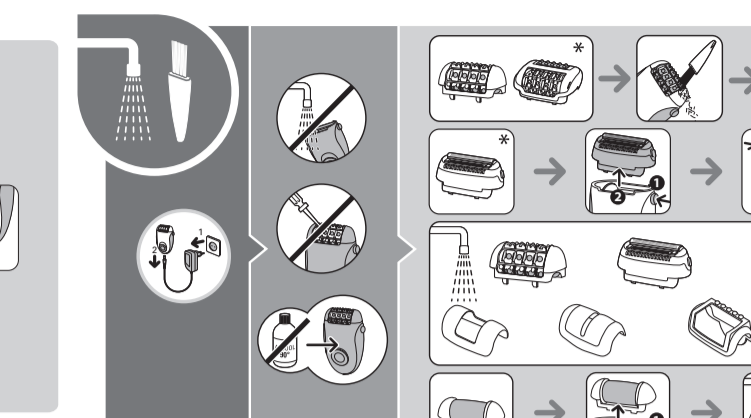
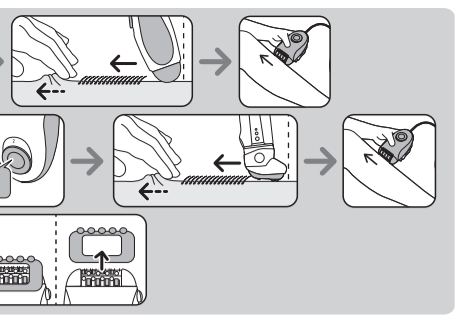
**SAFETY**

- **CAUTION:** This appliance can be used by children aged from 8 years and above and persons with reduced physical, sensory or mental capabilities or lack of experience and knowledge if they have been given supervision or instruction concerning use of the appliance in a safe way and understand the hazards involved. Children shall not play with the appliance. Cleaning and user maintenance shall not be made by children without supervision.
- Keep the appliance in a dry place.
- Do not immerse or put under running water the appliance, even for cleaning purposes.
- ⚠️ EN3: The appliance must only be used with the power pack supplied EN5.
- Unplug the appliance when you have finished using it, before cleaning and in the event of malfunction.
- To unplug the appliance grip the plug, do not pull on the lead.
- Do not use extension cables.
- Keep the appliance away from your hair and clothes.
- Ensure the appliance does not come into contact with clothes.
- Do not use the epilator on:
  - eyelashes or hair;
  - the face, except when using the precision accessory above the upper lip or between the eyebrows (accessory available with certain models).
  - on damaged skin areas.
  - on areas which may present a health hazard (varicose veins, beauty spots, birthmarks).
- if you suffer from skin conditions such as eczema, inflamed skin or acne.
- on blisters, verrucas or calluses.
- In the event of skin irritation or redness after epilating, do not expose yourself to sun until the irritation has cleared up.
- In the bikini area the appliance is only to be used on the external contour and never on more intimate areas (vaginal lips). For reasons of hygiene we recommend you not to lend anyone your appliance, even those who are closest to you.
- Consult a doctor if your skin becomes very irritated or starts to bleed.
- Do not use the appliance on the same spot for longer than 2 seconds at a time.
- Do not exert excessive pressure on your skin.
- Do not use the appliance if you have diabetes or poor circulation.
- If you suffer from skin problems or other medical problems, consult your doctor before using the appliance.
- Do not insert objects in the appliance or disassemble the appliance. For your safety, this appliance complies with all applicable standards and regulations (Low Voltage, Electromagnetic Compatibility, Environmental directives, etc.)
- **Caution:** This appliance is not intended to be used by persons (including children) with reduced physical, sensory or mental capacities, or lack of experience and knowledge, unless they are supervised, or have been given instructions beforehand concerning use of the appliance by a person responsible for their safety. Children should be supervised to ensure they do not play with the appliance.
- Do not use abrasive or corrosive products to clean the appliance.
- Do not use the appliance at temperatures above 35°C or below 5°C.
- Store the product in a dry place away from direct sunlight.

**FR** Lisez les instructions avant d'utiliser l'appareil et évitez tout danger dû à une mauvaise utilisation.

**CONSEILS DE SÉCURITÉ**

- **ATTENTION** : Cet appareil peut être utilisé par des enfants âgés de 8 ans et plus et par des personnes ayant des capacités physiques, sensorielles ou mentales réduites ou un manque d'expérience et de connaissances, s'ils ont reçu un encadrement ou des instructions concernant l'utilisation de l'appareil en toute sécurité et comprennent les risques encourus. Les enfants ne doivent pas jouer avec l'appareil. Les enfants ne doivent ni nettoyer l'appareil ni s'occuper de son entretien sans surveillance.
- Maintenir l'appareil au sec.
- Ne pas immerger ni passer sous l'eau l'appareil, même pour le nettoyer.
- ⚠️ EN3 : L'appareil doit être uniquement utilisé avec le bloc d'alimentation ENS.
- Débrancher l'appareil dès qu'il n'est plus utilisé, avant nettoyage, en cas d'anomalie.
- Ne pas débrancher en tirant sur le cordon, mais en saisissant la prise.
- Ne pas utiliser de rallonge.
- Tenir l'appareil hors de portée des cheveux, et des vêtements.
- Ne pas utiliser l'épilateur :
  - sur les cils ou les cheveux.
  - sur le visage excepté en utilisant l'accessoire précision au dessus de la lèvre supérieure ou entre les deux sourcils (accessoire présent dans certains modèles).
  - sur une peau blessée.
  - sur les zones à risques (varices, grains de beauté, marques de naissance).
  - si vous souffrez d'affections cutanées (eczéma, inflammations, acné).
  - Sur une ampoule, une verrue, un cor.
  - En cas d'irritation ou rougeur post épilatoire sur le visage, ne pas s'exposer au soleil tant que l'irritation persiste.
  - En cas d'usage sur la zone bikini, cet appareil est à utiliser uniquement pour le contour externe. Ne pas utiliser sur les zones qui peuvent présenter un risque de contamination.



PT Please read these instructions carefully before using the appliance.

**SEGURANÇA**

- **ATENÇÃO:** Este electrodoméstico puede ser usado por niños de 8 años en adelante y por personas con discapacidades físicas, sensoriales o mentales o por falta de conocimientos y experiencia en el manejo de este tipo de aparatos, siempre que cuenten con supervisión o hayan recibido instrucciones sobre el uso seguro del electrodoméstico y entiendan los riesgos que implica. Los niños no deberían jugar con el aparato. La limpieza y el mantenimiento de usuario no deben realizarlas niños sin supervisión.
- Mantener o aparelho num local seco.
- Não mergulhar nem passar por água, mesmo que seja para a limpeza.
- ⚠️ EN3: O aparelho deve ser exclusivamente utilizado com o bloco de alimentação fornecido ENS.
- Desligar o aparelho sempre que não for utilizado, antes da limpeza, em caso de anomalia.
- Segure na ficha para desligar o aparelho, não puxe o fio.
- Não utilize extensões.
- Mantenha o aparelho afastado de cabelos e de roupas.
- Não utilize depiladoras.
- Não utilize o aparelho afastado de cabelos e de roupas.
- Não utilize a depiladora:
  - na zona de perigo (varicel, nei, voglia).
  - in presenza di disturbi cutanei (eczemi, infiammazioni, acne).
  - su una vescia, una verruca, un callo.
  - in caso di rosore o irritazione post epilatatoria sul viso, non esporsi al sole finché persiste l'irritazione.
- In caso di utilizzo sulla zona bikini, l'apparecchio deve essere utilizzato unicamente sul perimetro esterno. Non utilizzare sulla zona più intima (labbra del pube). Per motivi igienici, si consiglia di prestare l'apparecchio ad altri, ivi compresi amici e familiari.
- Se la pelle si irrita molto o sanguina, consultare un medico.
- Non utilizzare l'apparecchio per più di tre secondi di fila sulla stessa zona.
- Non esercitare una pressione troppo forte sulla pelle.
- Non utilizzare in caso di diabete o cattiva circolazione sanguigna.
- In caso di problemi cutanei o di altri problemi medici, consultare il proprio medico prima dell'utilizzo.
- Non inserire oggetti all'interno dell'apparecchio e non smontarlo.
- Per garantira la massima sicurezza, questo apparecchio è conforme alle norme e a regolamenti vigenti (Direttive Basea Tensione, Compatibilità elettromagnetica, Ambiente, ecc.)
- **ATTENZIONE:** L'apparecchio non funziona se è collegato all'alimentazione diretta. Questo apparecchio non deve essere utilizzato di persona (compresi bambini) le cui capacità fisiche, sensoriali o mentali sono ridotte, o da persone prive di esperienza o di conoscenza, a meno che non siano supervisionate, o tramite una persona responsabile della loro sicurezza. I bambini di età inferiore ai 8 anni non devono utilizzare al fine dell'uso dell'apparecchio. Sconsigliamo l'uso di estensioni per prolungare l'uso dell'apparecchio.
- Non pulire con prodotti abrasivi o corrosivi.
- Non utilizzare l'apparecchio a temperature inferiori a 5°C e superiori a 35°C.
- Conservare il prodotto in un luogo asciutto e non esposto alla luce del sole.

**LEES DE INSTRUCTIES VOORDAT U HET APPARAAT GEBRUIKT**

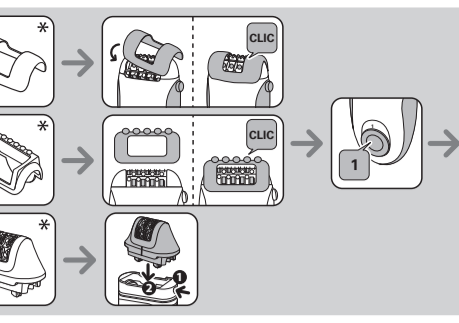
Lesen Sie vor der Benutzung des Geräts die Anweisungen durch, um jedeswede Risiko durch unsachgemäße Gewand auszuweichen.  
**SAFETY**  
 Your appliance contains valuable materials which can be recovered or recycled. Please return it to a waste collection point or an approved service centre so that it can be disposed of correctly. These instructions are also available on our website [www.rowenta.com](http://www.rowenta.com)

**LESER SIE VOR DER BENUTZUNG DES GERÄTS DIE ANWEISUNGEN DURCH,**

- if you suffer from skin conditions such as eczema, inflamed skin or acne.
- on blisters, verrucas or calluses.
- In the event of skin irritation or redness after epilating, do not expose yourself to sun until the irritation has cleared up.
- In the bikini area the appliance is only to be used on the external contour and never on more intimate areas (vaginal lips). For reasons of hygiene we recommend you not to lend anyone your appliance, even those who are closest to you.
- Consult a doctor if your skin becomes very irritated or starts to bleed.
- Do not use the appliance on the same spot for longer than 2 seconds at a time.
- Do not exert excessive pressure on your skin.
- Do not use the appliance if you have diabetes or poor circulation.
- If you suffer from skin problems or other medical problems, consult your doctor before using the appliance.
- Do not insert objects in the appliance or disassemble the appliance. For your safety, this appliance complies with all applicable standards and regulations (Low Voltage, Electromagnetic Compatibility, Environmental directives, etc.)
- **Caution:** This appliance is not intended to be used by persons (including children) with reduced physical, sensory or mental capacities, or lack of experience and knowledge, unless they are supervised, or have been given instructions beforehand concerning use of the appliance by a person responsible for their safety. Children should be supervised to ensure they do not play with the appliance.
- Do not use abrasive or corrosive products to clean the appliance.
- Do not use the appliance at temperatures above 35°C or below 5°C.
- Store the product in a dry place away from direct sunlight.

**LESER SIE VOR DER BENUTZUNG DES GERÄTS DIE ANWEISUNGEN DURCH,**

- if you suffer from skin conditions such as eczema, inflamed skin or acne.
- on blisters, verrucas or calluses.
- In the event of skin irritation or redness after epilating, do not expose yourself to sun until the irritation has cleared up.
- In the bikini area the appliance is only to be used on the external contour and never on more intimate areas (vaginal lips). For reasons of hygiene we recommend you not to lend anyone your appliance, even those who are closest to you.
- Consult a doctor if your skin becomes very irritated or starts to bleed.
- Do not use the appliance on the same spot for longer than 2 seconds at a time.
- Do not exert excessive pressure on your skin.
- Do not use the appliance if you have diabetes or poor circulation.
- If you suffer from skin problems or other medical problems, consult your doctor before using the appliance.
- Do not insert objects in the appliance or disassemble the appliance. For your safety, this appliance complies with all applicable standards and regulations (Low Voltage, Electromagnetic Compatibility, Environmental directives, etc.)
- **Caution:** This appliance is not intended to be used by persons (including children) with reduced physical, sensory or mental capacities, or lack of experience and knowledge, unless they are supervised, or have been given instructions beforehand concerning use of the appliance by a person responsible for their safety. Children should be supervised to ensure they do not play with the appliance.
- Do not use abrasive or corrosive products to clean the appliance.
- Do not use the appliance at temperatures above 35°C or below 5°C.
- Store the product in a dry place away from direct sunlight.



ES Please read these instructions carefully before using the appliance.

**SEGURANÇA**

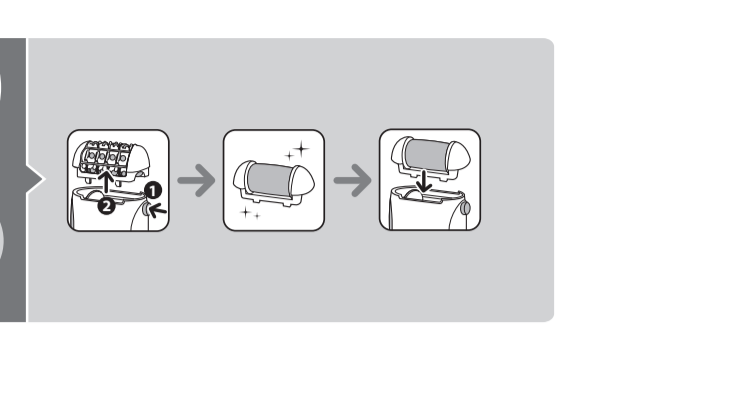
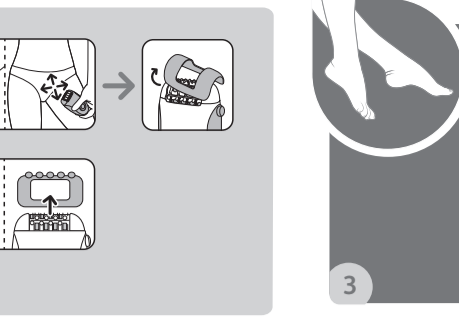
- **ATENÇÃO:** Este electrodoméstico puede ser usado por niños de 8 años en adelante y por personas con discapacidades físicas, sensoriales o mentales o por falta de conocimientos y experiencia en el manejo de este tipo de aparatos, siempre que cuenten con supervisión o hayan recibido instrucciones sobre el uso seguro del electrodoméstico y entiendan los riesgos que implica. Los niños no deberían jugar con el aparato. La limpieza y el mantenimiento de usuario no deben realizarlas niños sin supervisión.
- Mantener o aparelho num local seco.
- Não mergulhar nem passar por água, mesmo que seja para a limpeza.
- ⚠️ EN3: O aparelho deve ser exclusivamente utilizado com o bloco de alimentação fornecido ENS.
- Desligar o aparelho sempre que não for utilizado, antes da limpeza, em caso de anomalia.
- Segure na ficha para desligar o aparelho, não puxe o fio.
- Não utilize extensões.
- Mantenha o aparelho afastado de cabelos e de roupas.
- Não utilize depiladoras.
- Não utilize o aparelho afastado de cabelos e de roupas.
- Não utilize a depiladora:
  - na zona de perigo (varicel, nei, voglia).
  - in presenza di disturbi cutanei (eczemi, infiammazioni, acne).
  - su una vescia, una verruca, un callo.
  - in caso di rosore o irritazione post epilatatoria sul viso, non esporsi al sole finché persiste l'irritazione.
- In caso di utilizzo sulla zona bikini, l'apparecchio deve essere utilizzato unicamente sul perimetro esterno. Non utilizzare sulla zona più intima (labbra del pube). Per motivi igienici, si consiglia di prestare l'apparecchio ad altri, ivi compresi amici e familiari.
- Se la pelle si irrita molto o sanguina, consultare un medico.
- Non utilizzare l'apparecchio per più di tre secondi di fila sulla stessa zona.
- Non esercitare una pressione troppo forte sulla pelle.
- Non utilizzare in caso di diabete o cattiva circolazione sanguigna.
- In caso di problemi cutanei o di altri problemi medici, consultare il proprio medico prima dell'utilizzo.
- Non inserire oggetti all'interno dell'apparecchio e non smontarlo.
- Per garantira la massima sicurezza, questo apparecchio è conforme alle norme e a regolamenti vigenti (Direttive Basea Tensione, Compatibilità elettromagnetica, Ambiente, ecc.)
- **ATTENZIONE:** L'apparecchio non funziona se è collegato all'alimentazione diretta. Questo apparecchio non deve essere utilizzato di persona (compresi bambini) le cui capacità fisiche, sensoriali o mentali sono ridotte, o da persone prive di esperienza o di conoscenza, a meno che non siano supervisionate, o tramite una persona responsabile della loro sicurezza. I bambini di età inferiore ai 8 anni non devono utilizzare al fine dell'uso dell'apparecchio. Sconsigliamo l'uso di estensioni per prolungare l'uso dell'apparecchio.
- Non pulire con prodotti abrasivi o corrosivi.
- Non utilizzare l'apparecchio a temperature inferiori a 5°C e superiori a 35°C.
- Conservare il prodotto in un luogo asciutto e non esposto alla luce del sole.

**LEES DE INSTRUCTIES VOORDAT U HET APPARAAT GEBRUIKT**

Lesen Sie vor der Benutzung des Geräts die Anweisungen durch, um jedeswede Risiko durch unsachgemäße Gewand auszuweichen.  
**SAFETY**  
 Your appliance contains valuable materials which can be recovered or recycled. Please return it to a waste collection point or an approved service centre so that it can be disposed of correctly. These instructions are also available on our website [www.rowenta.com](http://www.rowenta.com)

**LESER SIE VOR DER BENUTZUNG DES GERÄTS DIE ANWEISUNGEN DURCH,**

- if you suffer from skin conditions such as eczema, inflamed skin or acne.
- on blisters, verrucas or calluses.
- In the event of skin irritation or redness after epilating, do not expose yourself to sun until the irritation has cleared up.
- In the bikini area the appliance is only to be used on the external contour and never on more intimate areas (vaginal lips). For reasons of hygiene we recommend you not to lend anyone your appliance, even those who are closest to you.
- Consult a doctor if your skin becomes very irritated or starts to bleed.
- Do not use the appliance on the same spot for longer than 2 seconds at a time.
- Do not exert excessive pressure on your skin.
- Do not use the appliance if you have diabetes or poor circulation.
- If you suffer from skin problems or other medical problems, consult your doctor before using the appliance.
- Do not insert objects in the appliance or disassemble the appliance. For your safety, this appliance complies with all applicable standards and regulations (Low Voltage, Electromagnetic Compatibility, Environmental directives, etc.)
- **Caution:** This appliance is not intended to be used by persons (including children) with reduced physical, sensory or mental capacities, or lack of experience and knowledge, unless they are supervised, or have been given instructions beforehand concerning use of the appliance by a person responsible for their safety. Children should be supervised to ensure they do not play with the appliance.
- Do not use abrasive or corrosive products to clean the appliance.
- Do not use the appliance at temperatures above 35°C or below 5°C.
- Store the product in a dry place away from direct sunlight.



PT Please read these instructions carefully before using the appliance.

**SEGURANÇA**

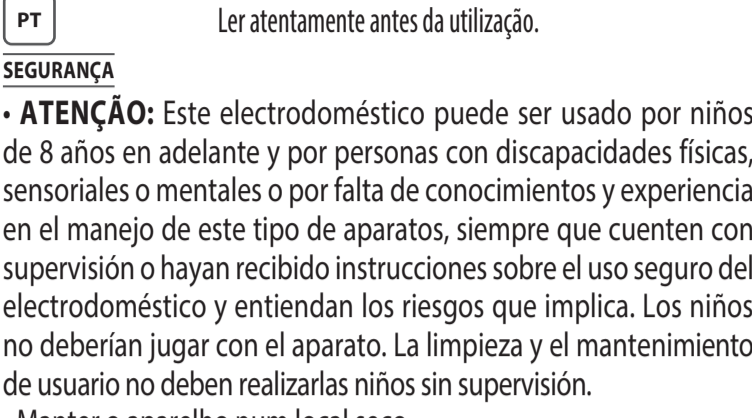
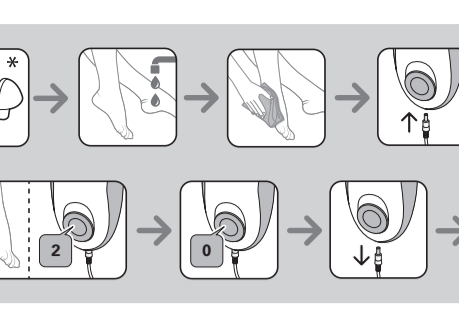
- **ATENÇÃO:** Este electrodoméstico puede ser usado por niños de 8 años en adelante y por personas con discapacidades físicas, sensoriales o mentales o por falta de conocimientos y experiencia en el manejo de este tipo de aparatos, siempre que cuenten con supervisión o hayan recibido instrucciones sobre el uso seguro del electrodoméstico y entiendan los riesgos que implica. Los niños no deberían jugar con el aparato. La limpieza y el mantenimiento de usuario no deben realizarlas niños sin supervisión.
- Mantener o aparelho num local seco.
- Não mergulhar nem passar por água, mesmo que seja para a limpeza.
- ⚠️ EN3: O aparelho deve ser exclusivamente utilizado com o bloco de alimentação fornecido ENS.
- Desligar o aparelho sempre que não for utilizado, antes da limpeza, em caso de anomalia.
- Segure na ficha para desligar o aparelho, não puxe o fio.
- Não utilize extensões.
- Mantenha o aparelho afastado de cabelos e de roupas.
- Não utilize depiladoras.
- Não utilize o aparelho afastado de cabelos e de roupas.
- Não utilize a depiladora:
  - na zona de perigo (varicel, nei, voglia).
  - in presenza di disturbi cutanei (eczemi, infiammazioni, acne).
  - su una vescia, una verruca, un callo.
  - in caso di rosore o irritazione post epilatatoria sul viso, non esporsi al sole finché persiste l'irritazione.
- In caso di utilizzo sulla zona bikini, l'apparecchio deve essere utilizzato unicamente sul perimetro esterno. Non utilizzare sulla zona più intima (labbra del pube). Per motivi igienici, si consiglia di prestare l'apparecchio ad altri, ivi compresi amici e familiari.
- Se la pelle si irrita molto o sanguina, consultare un medico.
- Non utilizzare l'apparecchio per più di tre secondi di fila sulla stessa zona.
- Non esercitare una pressione troppo forte sulla pelle.
- Non utilizzare in caso di diabete o cattiva circolazione sanguigna.
- In caso di problemi cutanei o di altri problemi medici, consultare il proprio medico prima dell'utilizzo.
- Non inserire oggetti all'interno dell'apparecchio e non smontarlo.
- Per garantira la massima sicurezza, questo apparecchio è conforme alle norme e a regolamenti vigenti (Direttive Basea Tensione, Compatibilità elettromagnetica, Ambiente, ecc.)
- **ATTENZIONE:** L'apparecchio non funziona se è collegato all'alimentazione diretta. Questo apparecchio non deve essere utilizzato di persona (compresi bambini) le cui capacità fisiche, sensoriali o mentali sono ridotte, o da persone prive di esperienza o di conoscenza, a meno che non siano supervisionate, o tramite una persona responsabile della loro sicurezza. I bambini di età inferiore ai 8 anni non devono utilizzare al fine dell'uso dell'apparecchio. Sconsigliamo l'uso di estensioni per prolungare l'uso dell'apparecchio.
- Non pulire con prodotti abrasivi o corrosivi.
- Non utilizzare l'apparecchio a temperature inferiori a 5°C e superiori a 35°C.
- Conservare il prodotto in un luogo asciutto e non esposto alla luce del sole.

**LEES DE INSTRUCTIES VOORDAT U HET APPARAAT GEBRUIKT**

Lesen Sie vor der Benutzung des Geräts die Anweisungen durch, um jedeswede Risiko durch unsachgemäße Gewand auszuweichen.  
**SAFETY**  
 Your appliance contains valuable materials which can be recovered or recycled. Please return it to a waste collection point or an approved service centre so that it can be disposed of correctly. These instructions are also available on our website [www.rowenta.com](http://www.rowenta.com)

**LESER SIE VOR DER BENUTZUNG DES GERÄTS DIE ANWEISUNGEN DURCH,**

- if you suffer from skin conditions such as eczema, inflamed skin or acne.
- on blisters, verrucas or calluses.
- In the event of skin irritation or redness after epilating, do not expose yourself to sun until the irritation has cleared up.
- In the bikini area the appliance is only to be used on the external contour and never on more intimate areas (vaginal lips). For reasons of hygiene we recommend you not to lend anyone your appliance, even those who are closest to you.
- Consult a doctor if your skin becomes very irritated or starts to bleed.
- Do not use the appliance on the same spot for longer than 2 seconds at a time.
- Do not exert excessive pressure on your skin.
- Do not use the appliance if you have diabetes or poor circulation.
- If you suffer from skin problems or other medical problems, consult your doctor before using the appliance.
- Do not insert objects in the appliance or disassemble the appliance. For your safety, this appliance complies with all applicable standards and regulations (Low Voltage, Electromagnetic Compatibility, Environmental directives, etc.)
- **Caution:** This appliance is not intended to be used by persons (including children) with reduced physical, sensory or mental capacities, or lack of experience and knowledge, unless they are supervised, or have been given instructions beforehand concerning use of the appliance by a person responsible for their safety. Children should be supervised to ensure they do not play with the appliance.
- Do not use abrasive or corrosive products to clean the appliance.
- Do not use the appliance at temperatures above 35°C or below 5°C.
- Store the product in a dry place away from direct sunlight.



PT Please read these instructions carefully before using the appliance.

**SEGURANÇA**

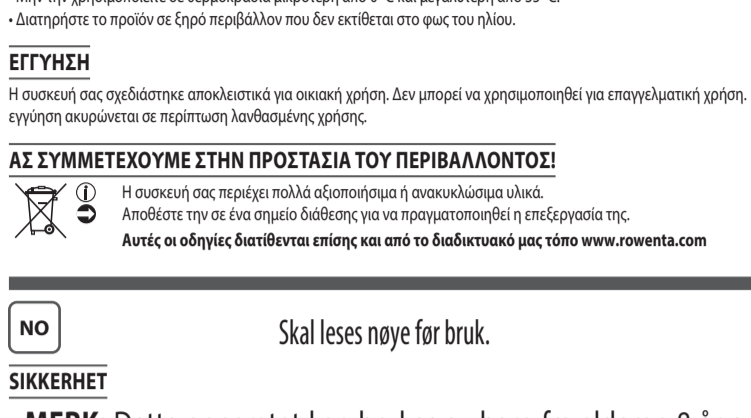
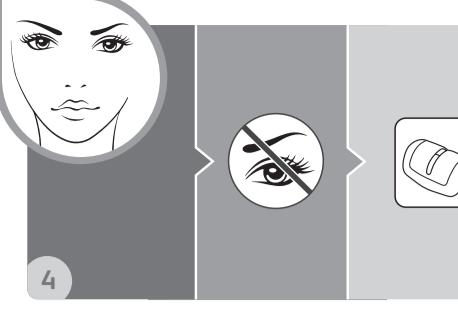
- **ATENÇÃO:** Este electrodoméstico puede ser usado por niños de 8 años en adelante y por personas con discapacidades físicas, sensoriales o mentales o por falta de conocimientos y experiencia en el manejo de este tipo de aparatos, siempre que cuenten con supervisión o hayan recibido instrucciones sobre el uso seguro del electrodoméstico y entiendan los riesgos que implica. Los niños no deberían jugar con el aparato. La limpieza y el mantenimiento de usuario no deben realizarlas niños sin supervisión.
- Mantener o aparelho num local seco.
- Não mergulhar nem passar por água, mesmo que seja para a limpeza.
- ⚠️ EN3: O aparelho deve ser exclusivamente utilizado com o bloco de alimentação fornecido ENS.
- Desligar o aparelho sempre que não for utilizado, antes da limpeza, em caso de anomalia.
- Segure na ficha para desligar o aparelho, não puxe o fio.
- Não utilize extensões.
- Mantenha o aparelho afastado de cabelos e de roupas.
- Não utilize depiladoras.
- Não utilize o aparelho afastado de cabelos e de roupas.
- Não utilize a depiladora:
  - na zona de perigo (varicel, nei, voglia).
  - in presenza di disturbi cutanei (eczemi, infiammazioni, acne).
  - su una vescia, una verruca, un callo.
  - in caso di rosore o irritazione post epilatatoria sul viso, non esporsi al sole finché persiste l'irritazione.
- In caso di utilizzo sulla zona bikini, l'apparecchio deve essere utilizzato unicamente sul perimetro esterno. Non utilizzare sulla zona più intima (labbra del pube). Per motivi igienici, si consiglia di prestare l'apparecchio ad altri, ivi compresi amici e familiari.
- Se la pelle si irrita molto o sanguina, consultare un medico.
- Non utilizzare l'apparecchio per più di tre secondi di fila sulla stessa zona.
- Non esercitare una pressione troppo forte sulla pelle.
- Non utilizzare in caso di diabete o cattiva circolazione sanguigna.
- In caso di problemi cutanei o di altri problemi medici, consultare il proprio medico prima dell'utilizzo.
- Non inserire oggetti all'interno dell'apparecchio e non smontarlo.
- Per garantira la massima sicurezza, questo apparecchio è conforme alle norme e a regolamenti vigenti (Direttive Basea Tensione, Compatibilità elettromagnetica, Ambiente, ecc.)
- **ATTENZIONE:** L'apparecchio non funziona se è collegato all'alimentazione diretta. Questo apparecchio non deve essere utilizzato di persona (compresi bambini) le cui capacità fisiche, sensoriali o mentali sono ridotte, o da persone prive di esperienza o di conoscenza, a meno che non siano supervisionate, o tramite una persona responsabile della loro sicurezza. I bambini di età inferiore ai 8 anni non devono utilizzare al fine dell'uso dell'apparecchio. Sconsigliamo l'uso di estensioni per prolungare l'uso dell'apparecchio.
- Non pulire con prodotti abrasivi o corrosivi.
- Non utilizzare l'apparecchio a temperature inferiori a 5°C e superiori a 35°C.
- Conservare il prodotto in un luogo asciutto e non esposto alla luce del sole.

**LEES DE INSTRUCTIES VOORDAT U HET APPARAAT GEBRUIKT**

Lesen Sie vor der Benutzung des Geräts die Anweisungen durch, um jedeswede Risiko durch unsachgemäße Gewand auszuweichen.  
**SAFETY**  
 Your appliance contains valuable materials which can be recovered or recycled. Please return it to a waste collection point or an approved service centre so that it can be disposed of correctly. These instructions are also available on our website [www.rowenta.com](http://www.rowenta.com)

**LESER SIE VOR DER BENUTZUNG DES GERÄTS DIE ANWEISUNGEN DURCH,**

- if you suffer from skin conditions such as eczema, inflamed skin or acne.
- on blisters, verrucas or calluses.
- In the event of skin irritation or redness after epilating, do not expose yourself to sun until the irritation has cleared up.
- In the bikini area the appliance is only to be used on the external contour and never on more intimate areas (vaginal lips). For reasons of hygiene we recommend you not to lend anyone your appliance, even those who are closest to you.
- Consult a doctor if your skin becomes very irritated or starts to bleed.
- Do not use the appliance on the same spot for longer than 2 seconds at a time.
- Do not exert excessive pressure on your skin.
- Do not use the appliance if you have diabetes or poor circulation.
- If you suffer from skin problems or other medical problems, consult your doctor before using the appliance.
- Do not insert objects in the appliance or disassemble the appliance. For your safety, this appliance complies with all applicable standards and regulations (Low Voltage, Electromagnetic Compatibility, Environmental directives, etc.)
- **Caution:** This appliance is not intended to be used by persons (including children) with reduced physical, sensory or mental capacities, or lack of experience and knowledge, unless they are supervised, or have been given instructions beforehand concerning use of the appliance by a person responsible for their safety. Children should be supervised to ensure they do not play with the appliance.
- Do not use abrasive or corrosive products to clean the appliance.
- Do not use the appliance at temperatures above 35°C or below 5°C.
- Store the product in a dry place away from direct sunlight.



PT Please read these instructions carefully before using the appliance.

**SEGURANÇA**

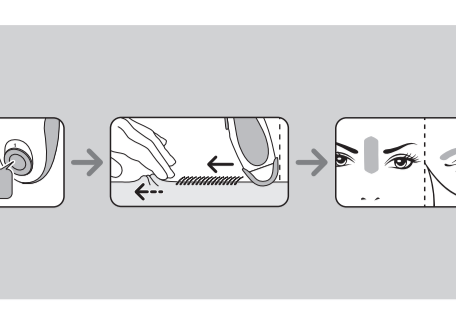
- **ATENÇÃO:** Este electrodoméstico puede ser usado por niños de 8 años en adelante y por personas con discapacidades físicas, sensoriales o mentales o por falta de conocimientos y experiencia en el manejo de este tipo de aparatos, siempre que cuenten con supervisión o hayan recibido instrucciones sobre el uso seguro del electrodoméstico y entiendan los riesgos que implica. Los niños no deberían jugar con el aparato. La limpieza y el mantenimiento de usuario no deben realizarlas niños sin supervisión.
- Mantener o aparelho num local seco.
- Não mergulhar nem passar por água, mesmo que seja para a limpeza.
- ⚠️ EN3: O aparelho deve ser exclusivamente utilizado com o bloco de alimentação fornecido ENS.
- Desligar o aparelho sempre que não for utilizado, antes da limpeza, em caso de anomalia.
- Segure na ficha para desligar o aparelho, não puxe o fio.
- Não utilize extensões.
- Mantenha o aparelho afastado de cabelos e de roupas.
- Não utilize depiladoras.
- Não utilize o aparelho afastado de cabelos e de roupas.
- Não utilize a depiladora:
  - na zona de perigo (varicel, nei, voglia).
  - in presenza di disturbi cutanei (eczemi, infiammazioni, acne).
  - su una vescia, una verruca, un callo.
  - in caso di rosore o irritazione post epilatatoria sul viso, non esporsi al sole finché persiste l'irritazione.
- In caso di utilizzo sulla zona bikini, l'apparecchio deve essere utilizzato unicamente sul perimetro esterno. Non utilizzare sulla zona più intima (labbra del pube). Per motivi igienici, si consiglia di prestare l'apparecchio ad altri, ivi compresi amici e familiari.
- Se la pelle si irrita molto o sanguina, consultare un medico.
- Non utilizzare l'apparecchio per più di tre secondi di fila sulla stessa zona.
- Non esercitare una pressione troppo forte sulla pelle.
- Non utilizzare in caso di diabete o cattiva circolazione sanguigna.
- In caso di problemi cutanei o di altri problemi medici, consultare il proprio medico prima dell'utilizzo.
- Non inserire oggetti all'interno dell'apparecchio e non smontarlo.
- Per garantira la massima sicurezza, questo apparecchio è conforme alle norme e a regolamenti vigenti (Direttive Basea Tensione, Compatibilità elettromagnetica, Ambiente, ecc.)
- **ATTENZIONE:** L'apparecchio non funziona se è collegato all'alimentazione diretta. Questo apparecchio non deve essere utilizzato di persona (compresi bambini) le cui capacità fisiche, sensoriali o mentali sono ridotte, o da persone prive di esperienza o di conoscenza, a meno che non siano supervisionate, o tramite una persona responsabile della loro sicurezza. I bambini di età inferiore ai 8 anni non devono utilizzare al fine dell'uso dell'apparecchio. Sconsigliamo l'uso di estensioni per prolungare l'uso dell'apparecchio.
- Non pulire con prodotti abrasivi o corrosivi.
- Non utilizzare l'apparecchio a temperature inferiori a 5°C e superiori a 35°C.
- Conservare il prodotto in un luogo asciutto e non esposto alla luce del sole.

**LEES DE INSTRUCTIES VOORDAT U HET APPARAAT GEBRUIKT**

Lesen Sie vor der Benutzung des Geräts die Anweisungen durch, um jedeswede Risiko durch unsachgemäße Gewand auszuweichen.  
**SAFETY**  
 Your appliance contains valuable materials which can be recovered or recycled. Please return it to a waste collection point or an approved service centre so that it can be disposed of correctly. These instructions are also available on our website [www.rowenta.com](http://www.rowenta.com)

**LESER SIE VOR DER BENUTZUNG DES GERÄTS DIE ANWEISUNGEN DURCH,**

- if you suffer from skin conditions such as eczema, inflamed skin or acne.
- on blisters, verrucas or calluses.
- In the event of skin irritation or redness after epilating, do not expose yourself to sun until the irritation has cleared up.
- In the bikini area the appliance is only to be used on the external contour and never on more intimate areas (vaginal lips). For reasons of hygiene we recommend you not to lend anyone your appliance, even those who are closest to you.
- Consult a doctor if your skin becomes very irritated or starts to bleed.
- Do not use the appliance on the same spot for longer than 2 seconds at a time.
- Do not exert excessive pressure on your skin.
- Do not use the appliance if you have diabetes or poor circulation.
- If you suffer from skin problems or other medical problems, consult your doctor before using the appliance.
- Do not insert objects in the appliance or disassemble the appliance. For your safety, this appliance complies with all applicable standards and regulations (Low Voltage, Electromagnetic Compatibility, Environmental directives, etc.)
- **Caution:** This appliance is not intended to be used by persons (including children) with reduced physical, sensory or mental capacities, or lack of experience and knowledge, unless they are supervised, or have been given instructions beforehand concerning use of the appliance by a person responsible for their safety. Children should be supervised to ensure they do not play with the appliance.
- Do not use abrasive or corrosive products to clean the appliance.
- Do not use the appliance at temperatures above 35°C or below 5°C.
- Store the product in a dry place away from direct sunlight.



PT Please read these instructions carefully before using the appliance.

**SEGURANÇA**

- **ATENÇÃO:** Este electrodoméstico puede ser usado por niños de 8 años en adelante y por personas con discapacidades físicas, sensoriales o mentales o por falta de conocimientos y experiencia en el manejo de este tipo de aparatos, siempre que cuenten con supervisión o hayan recibido instrucciones sobre el uso seguro del electrodoméstico y entiendan los riesgos que implica. Los niños no deberían jugar con el aparato. La limpieza y el mantenimiento de usuario no deben realizarlas niños sin supervisión.
- Mantener o aparelho num local seco.
- Não mergulhar nem passar por água, mesmo que seja para a limpeza.
- ⚠️ EN3: O aparelho deve ser exclusivamente utilizado com o bloco de alimentação fornecido ENS.
- Desligar o aparelho sempre que não for utilizado, antes da limpeza, em caso de anomalia.
- Segure na ficha para desligar o aparelho, não puxe o fio.
- Não utilize extensões.
- Mantenha o aparelho afastado de cabelos e de roupas.
- Não utilize depiladoras.
- Não utilize o aparelho afastado de cabelos e de roupas.
- Não utilize a depiladora:
  - na zona de perigo (varicel, nei, voglia).
  - in presenza di disturbi cutanei (eczemi, infiammazioni, acne).
  - su una vescia, una verruca, un callo.
  - in caso di rosore o irritazione post epilatatoria sul viso, non esporsi al sole finché persiste l'irritazione.
- In caso di utilizzo sulla zona bikini, l'apparecchio deve essere utilizzato unicamente sul perimetro esterno. Non utilizzare sulla zona più intima (labbra del pube). Per motivi igienici, si consiglia di prestare l'apparecchio ad altri, ivi compresi amici e familiari.
- Se la pelle si irrita molto o sanguina, consultare un medico.
- Non utilizzare l'apparecchio per più di tre secondi di fila sulla stessa zona.
- Non esercitare una pressione troppo forte sulla pelle.
- Non utilizzare in caso di diabete o cattiva circolazione sanguigna.
- In caso di problemi cutanei o di altri problemi medici, consultare il proprio medico prima dell'utilizzo.
- Non inserire oggetti all'interno dell'apparecchio e non smontarlo.
- Per garantira la massima sicurezza, questo apparecchio è conforme alle norme e a regolamenti vigenti (Direttive Basea Tensione, Compatibilità elettromagnetica, Ambiente, ecc.)
- **ATTENZIONE:** L'apparecchio non funziona se è collegato all'alimentazione diretta. Questo apparecchio non deve essere utilizzato di persona (compresi bambini) le cui capacità fisiche, sensoriali o mentali sono ridotte, o da persone prive di esperienza o di conoscenza, a meno che non siano supervisionate, o tramite una persona responsabile della loro sicurezza. I bambini di età inferiore ai 8 anni non devono utilizzare al fine dell'uso dell'apparecchio. Sconsigliamo l'uso di estensioni per prolungare l'uso dell'apparecchio.
- Non pulire con prodotti abrasivi o corrosivi.
- Non utilizzare l'apparecchio a temperature inferiori a 5°C e superiori a 35°C.
- Conservare il prodotto in un luogo asciutto e non esposto alla luce del sole.

**LEES DE INSTRUCTIES VOORDAT U HET APPARAAT GEBRUIKT**

Lesen Sie vor der Benutzung des

