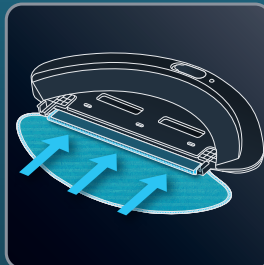


11



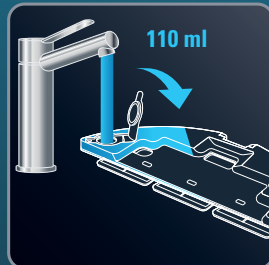
**EN** Attach the mop to the water tank.

**ES** Fija la mopa en el depósito de agua.

**DE** Befestigen Sie den Wisch-Mopp am Wassertank.

**FR** Fixez la lingette sous le réservoir d'eau.

12



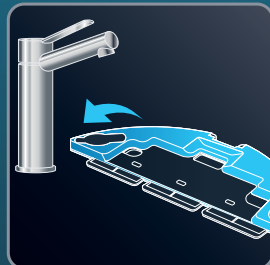
**EN** Open the water tank of the mop support and fill it with 110ml of water.

**ES** Abre el depósito de agua del accesorio para la mopa y llénalo con 110ml de agua.

**DE** Öffnen Sie den Wassertank der Wischmopp-Halterung und füllen Sie ihn mit 110 ml Wasser.

**FR** Ouvrez le réservoir d'eau du support de lingette et remplissez-le avec 110 ml d'eau.

13



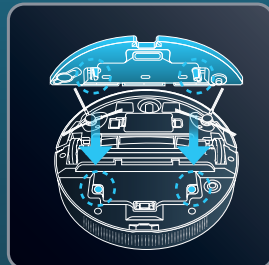
**EN** Close the water tank.

**ES** Cierra el depósito de agua.

**DE** Schließen Sie den Wassertank.

**FR** Fermez le réservoir d'eau.

14



**EN** Clip the mop support in the two holes provided for this purpose.

**ES** Engancha el accesorio de la mopa en los dos orificios indicados para esta finalidad.

**DE** Klemmen Sie die Wischmopp-Halterung in die beiden für diesem Zweck vorgesehenen Öffnungen.

**FR** Fixez le support de lingette dans les deux trous prévus à cet effet.

15



**EN** Turn back your robot.

**ES** Dale la vuelta al robot.

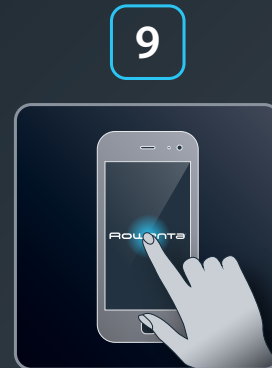
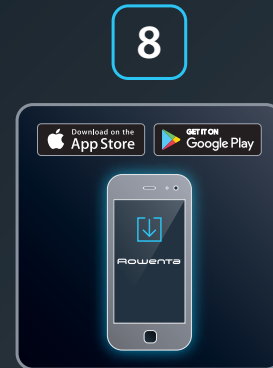
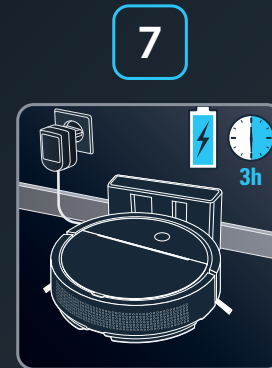
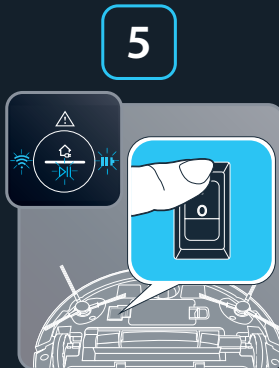
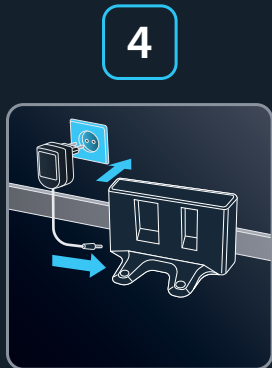
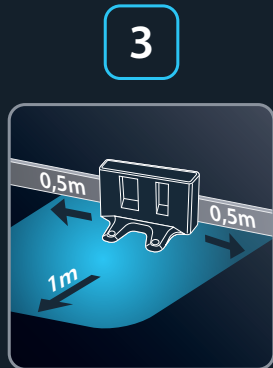
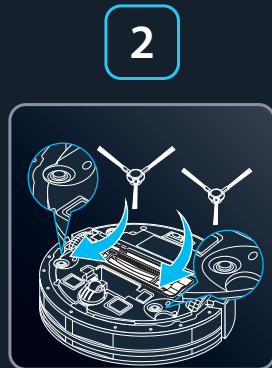
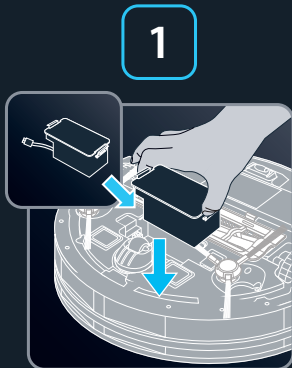
**DE** Drehen Sie den Roboter wieder um.

**FR** Retournez votre robot.



**X-PLOERER SERIE 80**

**QUICK START GUIDE**



**EN** Plug the battery connector and insert the battery firmly into the slot.

**ES** Enchufe el conector de la batería e introduzca la batería firmemente en la ranura.

**DE** Batteriestecker verbinden und die Batterie fest in das Fach schieben.

**FR** Branchez le connecteur de la batterie et insérez la batterie fermement dans la fente.

**EN** Clip the two side brushes to the special spindles.

**ES** Acople los dos cepillos laterales en los ejes especiales.

**DE** Die beiden Seitenbürsten an den hierfür vorgesehenen Spindeln befestigen.

**FR** Fixez les deux brosses latérales sur les axes dédiés.

**EN** Choose the location of your docking station.

**ES** Selecciona un sitio para poner la base de carga.

**DE** Wählen Sie den Standort Ihrer Dockingstation.

**FR** Choisissez l'emplacement de votre base de charge.

**EN** Plug in your docking station.

**ES** Enchufa la base de carga.

**DE** Verbinden Sie Ihre Dockingstation mit der Stromquelle.

**FR** Branchez votre base de charge.

**EN** Turn the robot upside down and turn the power switch on. You will see LED lights blinking for 50 seconds.

**ES** Ponga el robot boca abajo y encienda el interruptor. Verá luces LED parpadeando durante 50 segundos.

**DE** Drehen Sie den Saugroboter um und schalten Sie ihn mit dem Betriebsschalter ein. Die LED-Leuchten werden daraufhin für 50 Sekunden blinken.

**FR** Retournez le robot et allumez l'interrupteur d'alimentation. Vous verrez les voyants clignoter pendant 50 secondes.

**EN** Position your robot on its docking station until the battery symbols are blinking.

**ES** Coloque el robot en la base de carga hasta que los símbolos de la batería parpadeen.

**DE** Stellen Sie Ihren Saugroboter auf seine Dockingstation, bis die Batteriesymbole blinken.

**FR** Placez votre robot sur sa base de charge jusqu'à ce que les symboles de la batterie clignotent.

**EN** Wait 3 hours for the robot to be fully charged.

**ES** Espera 3 horas para que el robot esté totalmente cargado.

**DE** Warten Sie 3 Stunden, bis der Roboter vollständig aufgeladen ist.

**FR** Attendez 3 heures pour que le robot soit complètement chargé.

**EN** Download the «Rowenta Robots» free app (cf. QR code)

**ES** Descarga la aplicación gratuita « Rowenta Robots » (Código QR).

**DE** Laden Sie die kostenlose App „Rowenta Robots“ herunter (s. QR-Code).

**FR** Téléchargez l'application gratuite « Rowenta Robots » (voir code QR).



**EN** To enjoy your robot, simply just follow the instructions in the app!

**ES** ¡Déjate guiar por las instrucciones de la aplicación para disfrutar de tu robot!

**DE** Folgen Sie den Anleitungen in der App, um Ihren Roboter in Betrieb zu nehmen!

**FR** Laissez-vous simplement guider par les instructions de l'application pour profiter de votre robot !

**EN** Moisten the mop with water before use.

**ES** Humedece la mopa con agua antes de ser utilizada.

**DE** Vor der Benutzung den Wisch-Mopp mit Wasser befeuchten.

**FR** Avant chaque utilisation, humidifiez la lingette avec de l'eau.