



INFINISSIMA

GET ME
STARTED



KRUPS



WWW.DOLCE-GUSTO.COM

EN Read Safety Precaution booklet before first use.

DE Vor der erstmaligen Verwendung Broschüre mit Sicherheitshinweisen lesen.

FR Lisez le manuel des signes de sécurité avant la première utilisation.

IT Leggere l'opuscolo con le precauzioni di sicurezza prima del primo utilizzo.

ES Leer el folleto de precauciones de seguridad antes del primer uso.

PT Ler o folheto de Recomendações de Segurança antes da primeira utilização

NL Lees de handleiding door voor het eerste gebruik.

GR Διαβάστε το φυλλάδιο Οδηγίες Ασφαλείας πριν από την πρώτη χρήση.

KZ Бірінші рет пайдаланудың алдында нұсқаулықты оқыңыз.

RU Перед первым использованием прочитайте руководство по технике безопасности.

CZ Před prvním použitím si přečtěte brožuru s bezpečnostními pokyny.

SK Pred prvým použitím si prečítajte príručku s bezpečnostnými pokynmi.

HU Az első bekapcsolás előtt olvassa el a biztonságí óvintézkedéseket ismertető tájékoztatót.

BS Prije prve upotrebe pročítajte brošuru s sigurnosnim uputama.

BG Прочети инструкциите за безопасност преди употреба.

RO Înainte de prima utilizare, citiți manualul cu măsuri de siguranță.

SI Pred prvo uporabo preberite brošuro z varnostnimi napotki.

SR Pre prve upotrebe pročítajte bezbednosno uputstvo.

HR Prije prve uporabe pročítajte knjižicu sa sigurnosnim uputama.

UK Перед првата употреба прочитайте ја брошурата која содржи безбедносни предупредувања.

AL Lexoni manualin me udhëzimet e sigurisë para përdorimit

PL Przed pierwszym użyciem należy zapoznać się z broszurą zawierającą wskazówki bezpieczeństwa.

UA Перед першим використанням прочитайте інструкцію з техніки безпеки.

ET Enne kasutamist lugege läbi ettevaatusabinõude brošiüür.

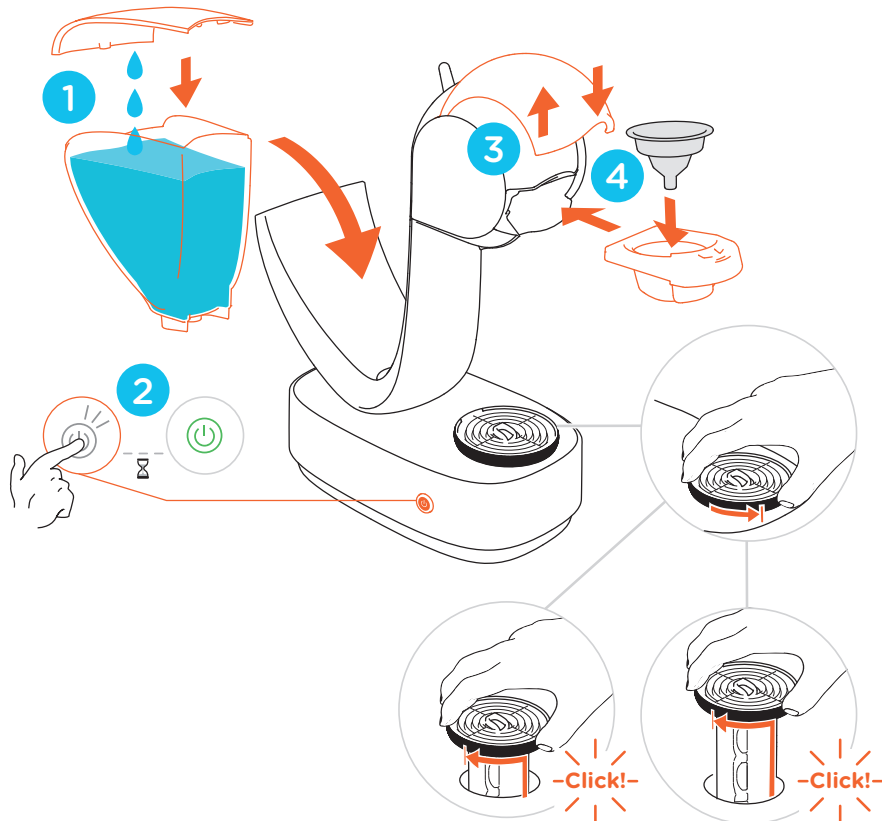
LT Prieš naudodami atidžiai perskaitykite pridėdamą instrukciją.

LV Pirms pirmās lietošanas reizes, izlasiet drošības noteikumu bukletu.

TH เพื่อการใช้งานเครื่อง NESCAFÉ® Dolce Gusto® ให้อย่างถูกต้อง กรุณาดำเนินการก่อนการใช้งานครั้งแรก



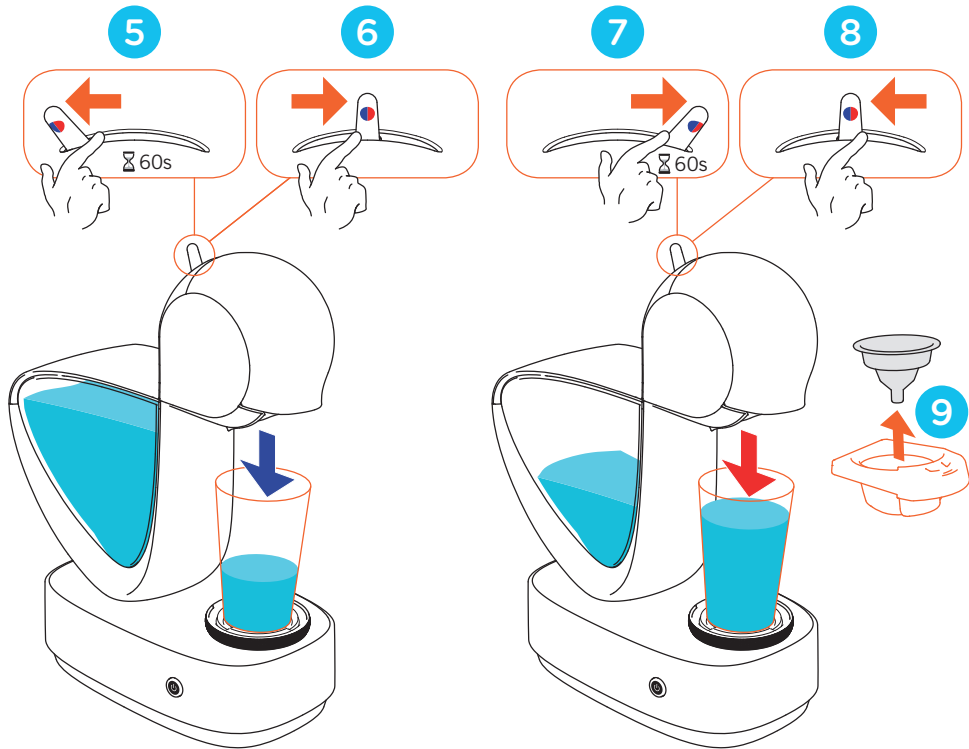
FOLLOW MY STEPS



DE Erste Schritte FR Respectez l'ordre des opérations IT Seguimi passo dopo passo... ES Siga mis indicaciones PT Passo a passo NL Volg mijn stappen GR Ακολουθήστε τα βήματά μου KZ Көрсетілген қадамдарды орындаңыз RU Следуйте указаниям на картинках CZ Opakujte po mně SK Postupujte podľa mojich pokynov HU Kövesse a lépéseimet BS Slijedite ove korake BG Следвай стъпките ми RO Urmează-mi pașii SL Sledite mojim korakom SR Sledite moje korake HR Slijedite ove korake NMK Следете ги овие чекори AL Ndiqni hapat e mi PL Postępuj według moich instrukcji UA Виконайте наступні кроки ET Järgi minu samme

LT Atlik visus veiksmus LV Seko manām norādēm TH ทำตามขั้นตอนของฉัน

AND CLEAN ME FIRST



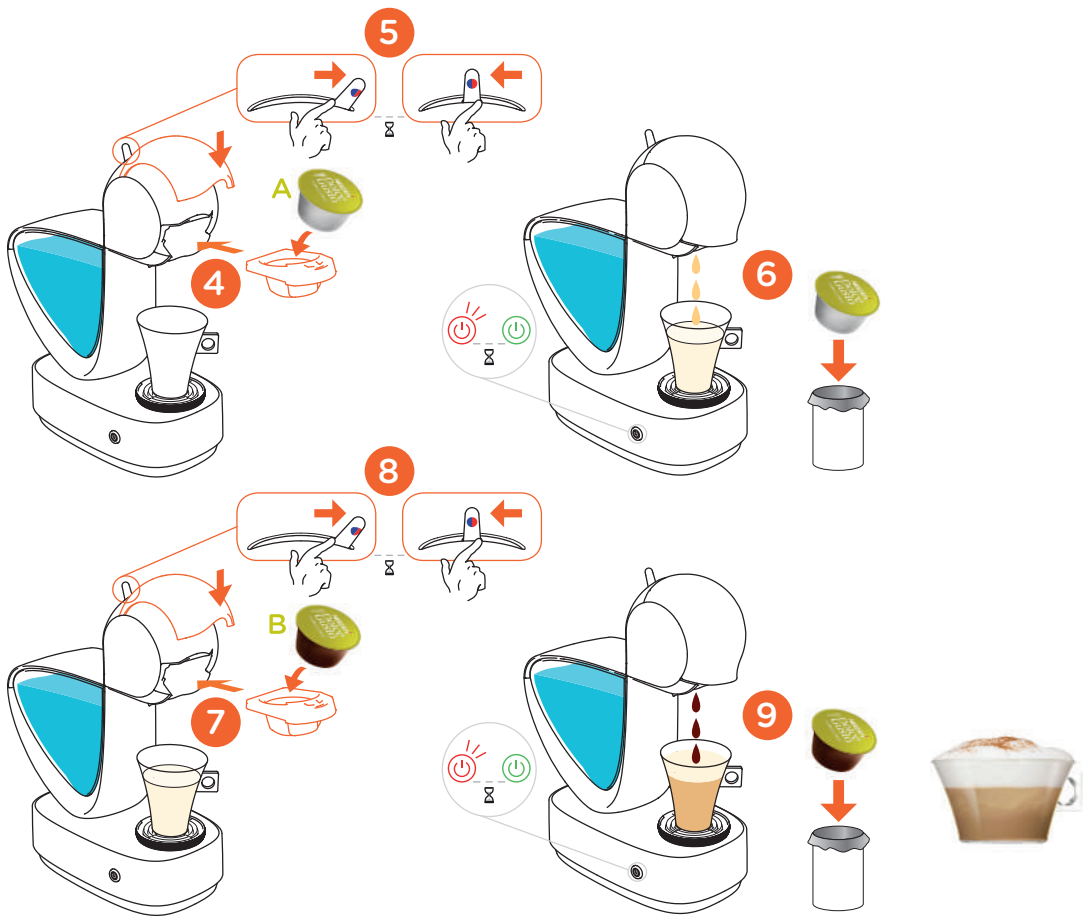
DE Maschine zuerst reinigen FR Nettoyez-moi d'abord (l'eau de rinçage ne doit pas être consommée)
 IT ...ma prima puliscimi ES Y límpieme primero PT A minha primeira limpeza NL Reinig mij eerst GR Καθαρίσε
 ме прџта KZ Алдымен құрылғыны тазалаңыз RU Сначала проведите очистку CZ Nejprve mě vyčistěte SK Najskôr ma
 vyčistite HU Először tisztítson meg BS I prvo me očistite BG Първо ме почисти RO Și curăță-mă, mai întâi
 SL Najprej me očistite SR I prvo me očistite HR I prvo me očistite NM И на почеток – исчистете ме
 AL Dhe më pastroni në fillim PL I najpierw mnie wyczyść UA Спочатку здійснить промивання кавомашини
 ET Kõigepealt puhasta mind LT Ir pirmiausia mane išvalyk LV Un vispirms mani iztīri TH และทำความสะอาดก่อน



LET ME SERVE YOU



DE Bedienung FR Laissez-moi vous servir IT Lascia che prepari per te ES Déjeme servirle PT Ao seu serviço
 NL Ik zorg voor de dranken GR Επέτρεψέ μου να σε σερβίρω KZ Жұмыс реті RU Готов к работе CZ Nechte mě Vás
 obsloužit SK Dovoľte mi Vás obslúžiť HU Engedje meg, hogy kiszolgáljam BS Dozvolite mi da Vas poslužim
 BG Позволи ми да ти служа RO Lasă-mă să te servesc SL Naj vam služim SR Dozvolite da vas poslužim
 HR Ja ću Vas poslužiti МКС Дозволете ми да Ве послужам AL Më lejoni t'ju shërbej PL Teraz przygotujmy napój
 UA Прилад готовий до використання ET Luba mul Sind teenindada LT Leisk tau tarnauti
 LV Ļauj man pasniegt tev dzērienu TH วิธีการใช้งาน





LET ME SHOW YOU



ESPRESSO



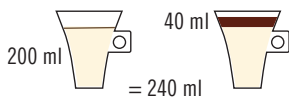
GRANDE / AMERICANO MORNING CUP



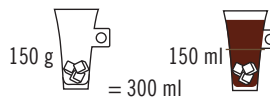
DE Auf einen Blick FR Laissez-moi vous montrer IT Bastano pochi gesti ES Déjeme mostrarle
PT As minhas sugestões NL Ik laat het je zien GR Αφήσέ με να σου δείξω KZ Көрнекті кескін RU Смотри и учись
CZ Předvedu Vám to SK Predvediem Vám to HU Megmutatom BS Dozvolite mi da Vam pokažem



CAPPUCCINO



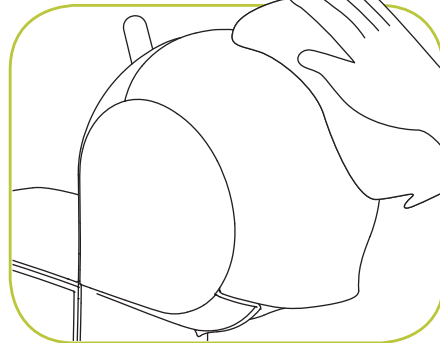
COLD BREW



BG Нека ти покажа RO Lasă-mă să-ți arăt SL Naj vam pokažem SR Dozvolite da vam pokažem HR Dopustite mi da Vam pokažem
 NMK Дозволете ми да Ви покажам AL Më lejoni t'ju tregoj PL Pozwól, że Ci pokażę UA Приготування напоїв ET Luba mul sulle näidata
 LT Leisk tau parodyti LV Ļauj, es tev parādišu TH วิธีการชงกาแฟด้วยแคปซูล



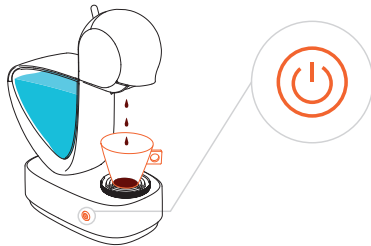
TAKE CARE OF ME



DE Maschine pflegen FR Prenez soin de moi IT Abbi cura di me ES Cuideme PT Alguns cuidados simples NL Onderhoud mij
 GR Φρόντισέ με KZ Құрылғыны қүту RU Обслуживание CZ Pečujte o mě SK Staraj sa o mňa
 HU Viselje gondomat BS Vodite brigu o meni BG Погрижи се за мен RO Ai grijă de mine SL Skrbite zame
 SR Vodite brigu o meni HR Brinite o meni NMK Грижете се за мене AL Kujdesuni për mua PL Zadbaj o mnie
 UA Очищення кавоварки ET Hoolitse minu eest LT Pasirūpink manimi LV Rūpējies par mani TH การดูแลเครื่องชงกาแฟ



AUTOMATIC DESCALING ALERT (ORANGE)*



NO LIQUID COMES OUT**



DESCALING***



WWW.DOLCE-GUSTO.COM

* DE Automatischer Entkalkungsalarm (orange) FR Alerte de détartrage automatique (orange) IT Avviso di decalcificazione automatica (arancione) ES Alerta de descalcificación automática (naranja) PT Alerta automático de descalcificação (laranja) NL Automatische ontkalkingswaarschuwing (oranje) GR Προειδοποίηση αυτοματης αφαιρησης αλατων (πορτοκαλι) KZ Автоматты қақ кетіру сигналы (қызылт сары) RU Автоматическое предупреждение об удалении накипи (оранжевый) CZ Automatická Výstraha Odvápňování (Oranžová) SK Automatické Upozornenie Na Odstraňovanie Vodného Kameňa (Oranž.) HU Automatikus Figyelmeztetés Vízkömentesítésre (Narancs) BS Automatsko Upozorenje Da Je Vrijeme Za Skidanje Kamenca (Narandžasta) BG Предупреждение За Автоматично Отстраняване На Варовик (Оранжево) RO Alarmă De Detartrare Automată (Portocalie) SL Samodejno Opozorilo Odstranjevanja Vodnega Kamna (Oranžno) SR Upozorenje Na Automatsko Uklanjanje Kamenca (Narandžasto) HR Automatsko Upozorenje Za Uklanjanje Kamenca (Narančasto) MK Автоматски Аларм За Чистење Бигор (Портокалов) AL Alarmi I Dekalcifikimit Automatik (Portokalli) PL Komunikat O Automacycznym Usuwaniu Kamienia (Pomarańczowy) UA Попередження про автоматичне видалення накипи (помаранчевий) ET Automaatne katlakivi eemaldamise märguanne (Oranž) LT Automatinis nukalkinimo įspėjimas (Geltonas) LV Automātisks brīdinājums par atkalķošanu (Oranžs) TH สัญญาณเตือน การล้างคราบตะกอนในหม้อ (สีส้ม)

** DE Es fließt keine Flüssigkeit heraus FR Pas de sortie de liquide IT Nessuna fuoriuscita di liquido ES No sale líquido PT Não há saída de líquido NL Er komt geen drank uit GR Δεν εκρέει υγρό KZ Егер сұйықтық ақпаса RU Жидкость не выходит CZ Nevytéká žádná kapalina SK Nevychádza žiadna kvapalina SK Nevychádza žiadna kvapalina NL Nem folyik ki folyadék BS Tekućina ne izlazi BG Не потича течност RO Nu curge lichidul SL Tekoči Odstranjevalec Vodnega Kamna SR Tečnost ne izlazi HR Tekućina ne izlazi MK Не истекува течност AL Nuk del lëng PL Płyn nie wypływa UA Напій не витікає ET Masinast ei tule vedelikku LT Neišiskiria skystis LV Šķidrums netek TH ในกรณีที่ไม่พบไม้ออกจากเครื่อง

*** DE Entkalkung FR Détartrage IT Decalcificazione ES Descalcificación PT Descalcificação NL Ontkalken GR Αφαλάτωση KZ Қақтан тазарту RU Удаление накипи CZ Odvápňování SK Odstránenie vodného kameňa HU Vízkömentesítés BS Uklanjanje kamenca BG Отстраняване на котлен камък RO Decalcifiere SL Odstranjevanje vodnega kamna SR Uklanjanje kamenca HR Uklanjanje kamenca MK Чистење бигор AL Dekalcifikimes PL Ustawianie twardości wody UA Видалення накипи ET Katlakivieemaldus LT Nukalkinimas LV Atkalķošana TH การล้างคราบตะกอน



DISCOVER THE WHOLE FAMILY



RISTRETTO



ESPRESSO



LUNGO



GRANDE &
AMERICANO



FLAT WHITE



CAFÉ AU LAIT



CAPPUCCINO



LATTE
MACCHIATO



CHOCOCINO*



MARRAKESH
STYLE TEA



COLD BREW



WWW.DOLCE-GUSTO.COM

DE Produktfamilie FR Découvrez toute la gamme IT Scopri l'intera gamma ES Descubra la familia al completo PT Descubra toda a gama
 NL Ontdek het hele assortiment GR Ανακάλυψε ολόκληρη την οικογένεια KZ Барлық өнімдермен танысыңыз RU Откройте всю палитру вкуса
 CZ Ochutnej nás všechny SK Ochutnaj nás všetky HU Kóstolja meg mindegyikünk BS Otkrijte cijelu porodicu okusa BG Разгледай цялото семейство
 RO Descoperă întreaga familie SL Odkrijte celotno družino SR Upoznajte kompletan asortiman HR Upoznajite cijeli asortiman
 NMK Откријте го целото семејство AL Zbuloni të gjithë familjen PL Poznaj wszystkie napoje UA Познайомтеся з усім різноманіттям напоїв
 ET Tutvu kogu perekonnaga LT Nauda visai šeimai LV Atklāj visu ģimeni TH เชิญพบกับเมนูเครื่องดื่มทั้งหมด



HOTLINES



- AR 0800 999 81 00
- BR 0800 7762233
- CA 1 888 809 9267
- CH 0800 86 00 85
- CL 800 213 006
- CO 01800-05-15566
- CR 0-800-542-5444
- DO (809) 508-5100
- EC 1800 637-853 (1800 NESTLE)
- GT 1-800-299-0019
- HN 800-2220-6666
- MX 800 365 2348
- NI 1-800-4000
- PA 800-0000
- PE 080010210
- PY 0800-112121
- TT (868) 663-6832
- US 1-800-745-3391
- UY 0800-2122

- AT 0800 365 23 48
- BE 0800 93217
- BG 0 700 10 330
- CZ 800 135 135
- DE 0800 365 23 48
- DK 80 300 100
- EE 6 177 441
- ES 900 10 21 21
- FI 0800 0 6161
- FR 0 800 97 07 80
- GB 0800 707 6066
- GR 210 6371000
- HR 0800 600 604
- HU 06 40 214 200

- IE 00800 6378 5385
- IT 800365234
- KZ 8-800-080-2880
- LU 8700 55 200
- LT 8002 3183
- LV 67508056
- MA 080 100 52 54
- MK (389) 2 32 32 228
- MT 80074114
- NL 0800-3652348
- NO 800 80 730
- PL 0800 174 902
- PT 800 200 153
- RO 0 800 8 637 853

- SK 0800 135 135
- SR 0800 000 100
- SV 020-299200
- TR 0800 211 02 18
- 4 44 31 60
- UA 0 800 50 30 10
- AL 0842 640 10
- ZA 086 009 6116
- +27 11 514 6116

- AE 800348786
- BA 0800 202 42
- CN 4006304868
- HK (852) 21798999
- ID 0800 182 1028
- IL 1-700-50-20-54
- JO +96265902997
- JP 0120-879-816
- KR 080-234-0070
- KW +965 22286847
- LB +9614548593
- ME 020 269 902
- Middle East: +97143634100
- MY 1800 88 3633
- PH 898-0061
- PK 0800-62282
- QA +97444587615
- RU 8-800-700-79-79
- SA 8008971971
- SG 1 800 836 7009
- SI 080 45 05
- TH 1-800-295588
- 0-2657-8601
- TW 0800-000-338
- VN 1800 6699

- EN The guarantee does not cover appliances that do not work or do not work properly because they have not been maintained and/or descaled.
- DE Von der Garantie ausgeschlossen sind Schäden, die auf unsachgemäße Wartung und/oder Entkalkung zurückzuführen sind.
- FR La garantie ne prend pas en compte les machines qui ne fonctionnent plus ou mal, à cause d'une erreur de manipulation et/ou si le détartrage n'a pas été effectué.
- IT La garanzia non copre i dispositivi non funzionanti o che non funzionano correttamente per i quali non sono state effettuate le dovute operazioni di manutenzione e/o decalcificazione.
- ES La garantía no cubre los aparatos que no funcionan o no funcionan correctamente porque no han sido debidamente mantenidos y/o descalcificados.
- PT A garantia não cobre os aparelhos que não funcionam ou não funcionam corretamente devido à falta de manutenção e/ou descalcificação.
- GR Η εγγύηση δεν καλύπτει τις συσκευές που δεν λειτουργούν καθόλου ή που δεν λειτουργούν σωστά λόγω μη σωστής συντήρησης και/ή μη τηρήσης της διαδικασίας αποσκάλωσης.
- NL De garantie is niet geldig voor apparaten die niet correct functioneren omdat ze niet zijn onderhouden en / of ontkalkt.
- KZ Құралдың дұрыс пайдаланбаудың және/немесе қақтан уақытлы тазаламаудың себебінен зақымданған немесе жүймесі істемей қалған бұйымға кепілдік әрекеті жүрмейді.
- RU Гарантия не распространяется на кофемашины, которые не работают или работают неправильно из-за того, что они были не очищены от накипи.
- CZ Záruka se nevztahuje na závady, které byly zapříčiněny špatným používáním, údržbou nebo neodvápňováním kávovaru, tedy v rozporu s návodem na použití.
- SK Záruka sa nevzťahuje na chyby, ktoré boli zapríčinené nesprávnym používaním, údržbou alebo neodvápňovaním kávovaru, teda v rozpore s návodom na použitie.
- HU A garancia nem terjed ki azokra az esetekre, amikor a kávészűkék a karbantartás, vagy a vízkötelenítés hiánya miatt nem működik, vagy nem működik megfelelően.
- BS Garancija ne pokriva slučajeve neispravnog funkcioniranja ili nefunkcioniranja uslijed neodržavanja i neuklanjanja kamenca.

- BG Гаранцията не покрива уреди, които са повредени или не работят правилно, поради неправилното им използване (съгласно инструкциите) и/или поради ненавременното им почистване.
- RO Garanția nu acoperă produsele care nu funcționează sau nu funcționează corect din cauza că nu au fost dețartrate.
- SL Garanija ni v veljavli, če aparat ne deluje, zaradi neustrezne vzdrževanja oz. se je v njem prekomerno nabral vodni kamen.
- SR Garanija ne pokriva aparate koji ne rade ili ne funkcionišu propisno zbog neodržavanja ili neuklanjanja kamenca.
- HR Jamstvom nisu pokriveni slučajevi nepravilnog rada koji su nastali uslijed neodržavanja ili neuklanjanja kamenca.
- NMK So garancijata ne se ofpätteni aparati koji voopšto ne rabotat и/или не функционират поради неправилен начин на одржување и/или натапожен бипор.
- AL Garancia nuk mbulon aparatet e dehtëmura ose jofunktionale si pasojë e mosrespektimit të manualit apo mospastrimit të smërgit.
- PL Gwarancja nie obejmuje urzadzex, które nie byly konserwowane i/lub w których nie był regulamie usuwany kamien przez co nie działają prawidłowo.
- UA Гарантія не поширюється на прилади, які не використовувались належним чином або не працюють, тому що з них не було видалено накип.
- ET Garantii ei kata seadmeid, mis ei töötä või mis ei töötä korrektselt, kuna neid ei ole hooldatud ja/või katalkivi ei ole eemaldatud.
- LT Priešaisams, kurie neveikia arba veikia netinkamai, nes buvo nepžiūrimi ir (arba) iš jų nebuvo pašalinamos kalkės, garantija netaikoma.
- LV Si garantija neattiecas uz ierīcēm, kas nedarbojas, jo nav pareizi lietotas un/vai nav atkalķotas.
- TH การรับประกันสินค้า ไม่ครอบคลุมถึงความเสียหายของเครื่อง ที่เกิดจากการใช้งานผิดวิธี และ/หรือการไม่ ล้างคราบตะกอน



KRUPS

www.dolce-gusto.com