

Tefal®

KO




XL HEALTH GRILL COMFORT

www.tefal.com

중요 안전조치

- 제품을 처음 사용하기 전에 본 사용 설명서를 주의 깊게 읽고 나중에 참고할 수 있도록 잘 보관하시기 바랍니다.
- 본 제품은 실내 가정용으로 제조되었습니다. 가정용 이외의 다음과 같은 용도로 사용되었을 경우, 품질 보증 혜택을 받으실 수 없습니다.
 - 가게, 사무실 및 다른 영업적 환경 내 직원용 주방
 - 농장 시설
 - 호텔, 모텔 및 기타 숙박시설 내에서 고객 접대용
 - 아침 식사를 제공하는 숙박시설.
- 상업적 용도, 부적절한 사용 또는 사용 설명을 준수하지 않아 발생한 문제에 대해 제조사는 그 어떤 책임도 지지 않으며 품질 보증 혜택을 받으실 수 없습니다.
- 제품 사용 중 절대 자리를 비우지 마십시오.
- 안전에 대한 책임을 질 수 있는 성인이 제품 사용을 감독하거나 사용 방법을 지도하지 않는 한 신체적, 감각적, 정신적 능력이 제한되었거나 경험 및 지식이 부족한 사람 (아이 포함)이 본 제품을 사용할 수 없습니다.
- 어린이가 제품을 가지고 장난을 치지 않도록 지도해 주십시오.

- 8세 이상의 어린이 및 제한된 신체적, 감각적, 정신적 능력을 지녔거나 경험이나 지식이 부족한 사람일지라도 감독하는 사람이 있거나 안전하게 기기를 사용하는 방법과 발생할 수 있는 위험을 인식하고 있을 경우 이 기기를 사용할 수 있습니다. 아이가 제품을 가지고 장난치지 않도록 지도하십시오. 세척 및 유지관리는 주위에 감독하는 사람이 있는 경우에 한하여 8세 이상의 어린이가 행할 수 있습니다. 제품과 전선은 8세 미만 어린이의 손이 닿지 않는 곳에 보관하십시오.
-  제품이 작동 중일 때에는 제품 외부 표면의 온도가 높습니다.
제품의 뜨거운 표면을 절대 만지지 마십시오.
- 화상의 위험이 있으니 제품 하단에 기재된 전압이 가정 내 전압 공급 시스템과 호환되는지 확인하십시오.
- 본 제품은 외부 타이머나 별도의 리모컨으로 작동하도록 고안된 제품이 아닙니다.
- 전압이 맞지 않아 발생한 문제의 경우, 품질 보증 혜택이 적용되지 않습니다.
- 나라마다 서로 다른 전기기준이 시행되고 있으므로, 이 제품을 구입한 곳이 아닌 다른 국가에서 사용할 때에는 반드시 공인된 서비스 센터에서 확인을 받으십시오.

- KO** • 전선이 손상된 경우, 위험을 방지하기 위해 반드시 제조사 또는 서비스 업체에서 교체하시기 바랍니다.
- 전원에 연결하기 전에 제품 및 전선에 마모 또는 손상의 흔적이 없는지 확인하십시오.
- 제품이 올바르게 작동하지 않거나 손상된 경우, 또는 전선이나 플러그가 손상된 경우 제품을 사용하지 마십시오. 안전을 위해 본 부품은 반드시 공인 서비스 센터에서 교체되어야 합니다.
- 사용자가 할 수 있는 일반적인 세척 및 유지관리를 제외한 모든 관리는 공인 서비스 센터에서 수행되어야 합니다.
- 제품 또는 전선을 물이나 기타 액체에 담그지 마십시오. 식기세척기에 넣어 세척할 수 없습니다.
- 제품을 처음 사용하기 전에 모든 포장재, 스티커, 제품 내부 및 외부에 장착된 액세서리를 모두 제거하십시오.
- 전선을 완전히 펼친 다음 제품에 연결하십시오.
- 연장선을 사용할 경우, 접지 단자가 포함되어 있으며 적합한 구조 및 출력 정격을 가진 연장선을 사용하시기 바랍니다. 사람이 연장선에 걸려 넘어지지 않도록 주의하시기 바랍니다.
- 제품은 항상 접지가 되어 있는 콘센트에 연결하십시오.
- 전선을 힘껏 당겨서 빼지 마십시오.

- 제품과 함께 제공되는 액세스리에 따라 공통되거나 상이한 설명이 포함된 본 사용 설명서를 주의 깊게 읽어 주시기 바라며 잘 보관하시기 바랍니다.
- 화상을 입은 경우, 찬물로 즉시 화상 부위를 식혀 주고 필요한 경우 의사의 진단을 받으십시오.
- 처음 사용할 시, 그릴판을 세척하고 그릴판에 약간의 조리용 기름을 뿌린 후 부드러운 천 또는 키친 타월로 닦아냅니다.
- 제품은 반드시 물이 튀기지 않으며 흔들림 없는 평평한 내열 바닥 위에 올려놓고 사용합니다.
- 전선이 제품의 뜨거운 부분에 직접 닿거나 그 근처에 놓이지 않도록 하십시오. 또한 전선을 열원 근처에 두거나 날카로운 모서리에 걸쳐놓지 마십시오.
- 연장선을 사용 하거나 혹은 사용하지 않더라도 전원 코드선은 항상 안전한 곳에 두고 사람이 코드선에 걸려 넘어 지지 않도록 작업대 주변에서 자유롭게 이동 할 수 있도록 하십시오.
- 조리 시 발생하는 연기는 새처럼 호흡기 계통이 특히 민감한 동물에게 위험할 수 있습니다. 새를 키울 경우, 조리 공간에서 떨어뜨려 놓을 것을 권장합니다.
- 제품을 어린이의 손이 닿지 않는 곳에 보관하십시오.
- 그릴판이 안정적으로 제자리에 고정되어 있으며 제품에 올바르게 장착되었는지 확인하십시오. 제품과 함께 제공되는 그릴판만을 사용하거나 공인 서비스 센터에서 구매한 그릴판만을 사용하십시오.
- 그릴판이 손상되지 않도록 반드시 나무 또는 플라스틱 재질의 주걱만 사용하십시오.
- 제품의 일부분에 불이 붙은 경우, 절대 물을 사용하여 끄지 마십시오. 전원을 분리하고 젖은 천으로 불길을 진화하시기 바랍니다.

- 제품을 사용하지 않을 때 제품에서 반드시 전원을 분리하십시오.
- 과열을 방지하기 위해 제품을 구석진 곳에 놓거나 벽에 대고 사용하지 마십시오.
- 제품을 절대 충격에 취약한 표면(유리 테이블, 식탁보, 광택 마감된 가구 등)에 놓거나 행주처럼 부드러운 재질 위에 직접 올려놓고 사용하지 마십시오.
- 제품을 천장에 부착된 서랍장이나 선반 아래 또는 블라인드, 커튼, 벽걸이 장식품과 같은 인화성 재질 근처에 절대 놓지 마십시오.
- 제품을 뜨겁거나 미끄러운 표면 또는 그 근처에 절대 놓지 마십시오. 전선을 열원 근처(핫플레이트, 가스레인지 등)에 두지 마십시오.
- 제품의 조리대 표면에 조리 도구를 놓지 마십시오.
- 음식을 그릴판 위에 놓고 자르지 마십시오.
- 그릴판 표면(눌어붙음 방지 코팅)이 손상되지 않도록 금속 수세미 또는 연마성 파우더를 사용하지 마십시오.
- 사용 중에는 절대로 제품을 움직이거나, 그릴 판 위치를 조절 하지 마십시오.
- 손잡이 또는 금속 와이어 부분을 잡고 제품을 옮기지 마십시오.
- 제품 안에 음식을 넣지 않은 채로 작동시키지 마십시오.
- 그릴 판과 조리하는 음식 사이에 알루미늄 포일 또는 기타 물체를 놓지 마십시오.
- 조리 중에 기름받이통을 절대 제거하지 마십시오. 조리 도중 기름받이 통이 가득 찼을 경우, 제품이 완전히 식은 다음 기름받이통을 비우십시오.
- 열기가 식지 않은 상태에서 제품을 절대 움직이지 마십시오. 제품이 완전히 식은 후, 제품을 세척하고 보관하십시오.
- 뜨거운 그릴판을 물속에 넣거나 충격에 약한 표면 위에 올리지 마십시오.
- 그릴판이 손상되지 않도록 지정된 용도의 제품에만 장착하여 사용하십시오(예: 오븐, 가스레인지 열판, 전기 핫플레이트에 올려놓고 사용하지 마십시오).
- 눌어붙음 방지 코팅이 벗겨지지 않도록 제품에 음식을 넣지 않은 상태에서 과도하게 예열하지 마십시오.
- 그릴판을 절대로 뜨거울 때 만지지 마십시오.
- 음식을 알루미늄 포일과 함께 조리하지 마십시오.
- 제품 손상을 막기 위해 알콜이 들어간 조리법을 절대 시도하지 마십시오.

조언/정보

- 가정용으로 제조된 본 제품을 구매해 주셔서 감사합니다.
- 사용자의 안전을 위해 본 제품은 모든 적용 규격 및 규정을 준수합니다.
- 처음 제품을 사용할 때, 첫 몇 분 동안 약간의 냄새와 연기가 발생할 수 있습니다. 이는 정상적인 현상이며 냄새와 연기는 곧 사라집니다.
- 당사는 지속적으로 제품을 연구 및 개발하며 사전 고지 없이 제품을 개조할 수 있습니다.
- ✕ 로고가 부착된 부품과 접촉한 음식을 섭취하지 마십시오.

사용법

그림 설명은 본 책자의 마지막 부분에서 찾을 수 있습니다.

- 제품을 물기가 없고 흔들림 없는 평평한 내열 바닥 위에 올려놓습니다.
- 콘센트에 전원 플러그를 연결 합니다.
- 전원 버튼을 눌러 제품의 전원을 켭니다. 켭니다. 전원 표시등에 적색 불빛이 들어오고 점등 상태가 유지되면 제품의 전원이 올바르게 켜졌음을 의미합니다.
- 예열 표시등에 빨간색 불빛이 점등되면 제품 예열이 시작되었음을 의미합니다.
- 제품을 약 5~10분 정도 예열합니다.
- 예열이 완료되면 예열표시등의 불이 꺼지고 제품은 사용 가능한 상태가 됩니다.
- 제품 사용 중, 예열표시등의 불이 규칙적으로 깜빡이면 온도가 일정하게 유지되고 있음을 의미합니다.
- 제품의 뚜껑을 열고 하단 그릴판에 재료를 조심스럽게 올려놓습니다.
- 원하는 시간 동안 음식을 조리합니다.
- 전원 버튼을 눌러 제품의 전원을 끕니다. 전원표시등의 불빛이 꺼집니다. - 33.
- 콘센트에서 전원 플러그를 분리 합니다. - 34.
- 조리가 막 끝난 제품을 옮기지 마시고 최소 2시간 동안 제품을 완전히 식혀 주십시오. - 35.

- 세척 전, 제품의 전원 플러그를 콘센트에서 분리 하시고 제품의 열기를 완전히 식혀 주십시오.
- 스펀지, 뜨거운 물, 주방 세제를 사용하여 그릴 판 및 제품 본체를 세척합니다.
- 기기와 전선은 절대 식기세척기에 넣지 마십시오.
- 그릴판과 기름받이통은 식기세척기에 넣어 세척할 수 있습니다.
- 열선은 세척하지 마십시오. 열선이 너무 지저분한 경우, 열기가 식을 때까지 기다린 후 마른 천으로 닦아내십시오.

환경



환경 보호!

- ① 본 제품은 회수 또는 재활용할 수 있는 소재를 포함하고 있습니다.
- ➡ 해당 지역 분리수거함에 배출하시기 바랍니다.

1 - 그릴 판 조립(그림 3-7)

- 하단 그릴 판 장착: 그릴 판을 비스듬하게 잡고 그릴 중간에 있는 두 개의 홈에 그릴 판을 끼워 넣습니다. 그 다음, 그릴 판을 아래로 눌러 제품의 양 사이트에 있는 금속 탭에 고정될 수 있도록 합니다. (그림 3-4).
- 그릴 판 장착 시, 기름이 흘러내리는 부분이 기름받이통이 놓이는 위치와 올바르게 일치하는지 확인하십시오 (그림 7).
- 마찬가지로 상단 그릴을 비스듬하게 잡고 그릴 중간에 있는 두 개의 홈에 상단 그릴 판을 끼워 넣습니다 (그림 5-6).
- 하단 그릴 판의 기름이 흘러내리는 부분에 맞춰 기름받이통을 끼워 넣습니다 (그림 7).

2 - 사용 전(그림 8-10)

- 전선을 완전히 풀고 안전하게 위치시킵니다. 전선이 작업대 모서리에 걸쳐지지 않도록 합니다. 제품은 항상 접지가 되어 있는 콘센트에 연결하십시오.

3 - 그릴 사용하기

3.1 - 그릴 기능(그림 11-15)

- 전원 버튼을 누릅니다. 전원 표시등과 예열 표시등에 불빛이 점등 되면 제품을 예열 할 수 있습니다. (그림 11).

- 온도 조절 버튼을 조절합니다 - 조리할 음식 종류에 따라 3가지 조리 설정 중 원하는 모드를 선택할 수 있습니다 (그림 12).
- 약 5~10분 정도 제품을 예열합니다. 표시등이 꺼지면 예열이 완료되었음을 의미합니다 (그림 13).
- 조리용 집게를 사용하여 하단 그릴 판에 조심스럽게 조리할 음식을 놓습니다 (그림 14).
- 두 그릴 판의 간격은 조리할 음식의 크기와 두께에 따라 0cm에서 3.5cm로 조절할 수 있습니다 (그림 15).

3.2 - 바베큐 기능(그림 16-23)

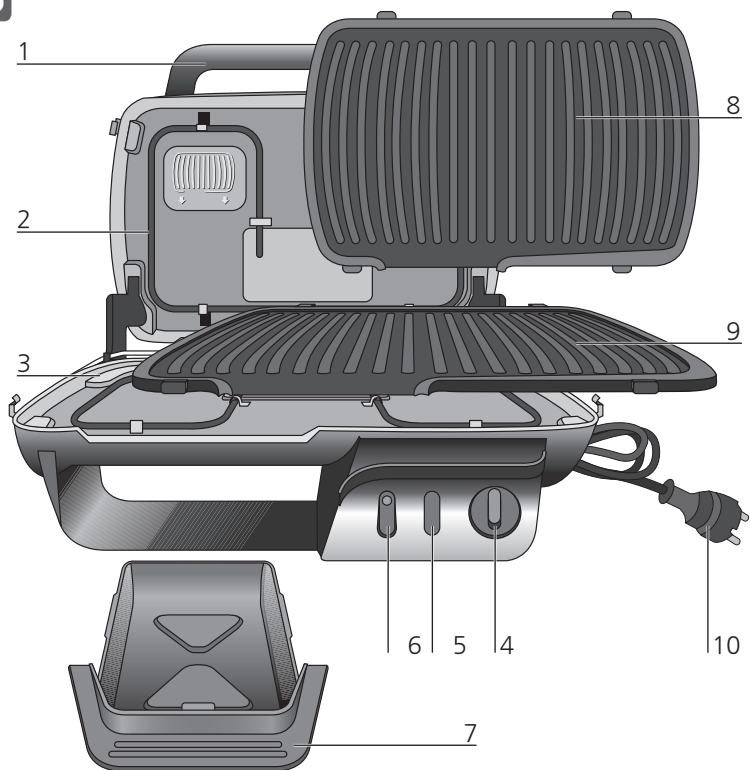
- 손잡이를 잡고 그릴 뚜껑을 엽니다. 뚜껑을 살짝 들어올린 다음 180도까지 완전히 열어 젖힙니다. 그릴이 완전히 개방된 상태가 되며 넓은 조리 공간을 확보할 수 있습니다 (그림 16-19).
- 조리용 집게를 사용하여 두 그릴 판 위에 조심스럽게 음식을 놓습니다 (그림 20-23).

3.3 - 오븐 기능(그림 24-32) (컴포트 버전)

- 손잡이를 잡고 그릴 뚜껑을 엽니다. 손잡이를 잡고 그릴의 상단 부분을 살짝 들어 올립니다. 제품 후면에 있는 오븐용 고정 받침대를 하단 그릴 판에 고정 되도록 한 다음 중앙 지지대가 오븐용 고정 받침대에 받쳐지도록 합니다. 이제 제품의 오븐 기능을 사용할 수 있습니다 (그림 24-28).
- 하단 그릴 판에 조심스럽게 음식을 놓습니다 (그림 32).

4 - 사용 후(그림 33-44)

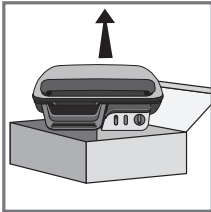
- 전원 버튼을 누르고 전원 코드선을 콘센트에서 분리 하여 전원을 꺼주십시오. (그림 33-34).
- 제품의 열기를 식힙니다(약 2시간) (그림 35).
- 제품이 식으면 기름받이통을 조심스럽게 꺼내 비웁니다.(그림 36).
- 그릴 판이 완전히 식은 후 꺼내어 세척합니다. 그릴 판을 꺼내려면 제품 양 사이트에 있는 금속 탭을 힘있게 누릅니다. 그릴 판의 앞부분을 비스듬하게 위로 들어 올린 다음 그릴 판 뒷부분을 그릴 중간에 있는 홈에서 분리시킵니다 (그림 37-40).
- 그릴 판과 기름받이통은 식기세척기에 넣어 세척할 수 있습니다. 기기 또는 전선을 절대 물에 담그지 마십시오 (그림 42-43).
- 제품(컴포트 버전)은 세워서 보관할 수 있습니다 (그림 44).



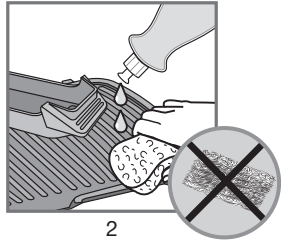
각부명칭

- | | |
|-------------|-------------------------------|
| 1. 손잡이 | 6. 전원 조작부(ON/OFF 버튼 및 전원 표시등) |
| 2. 본체 | 7. 기름받이 통 |
| 3. 받침대 | 8. 그릴 판(상하부 호환 가능) |
| 4. 온도 조절 버튼 | 9. 그릴 판(상하부 호환 가능) |
| 5. 예열 표시등 | 10. 전원 코드 |

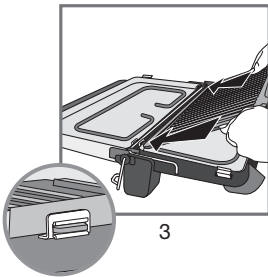
1



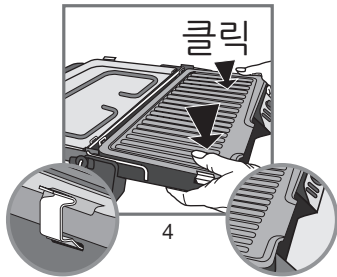
1



2



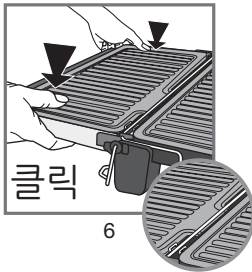
3



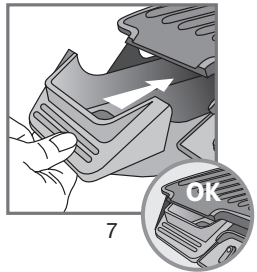
4



5

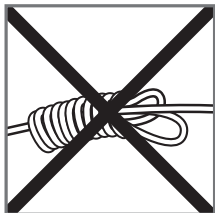


6

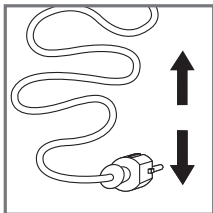


7

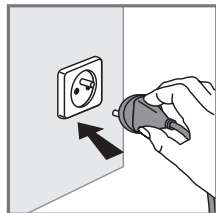
2



8



9

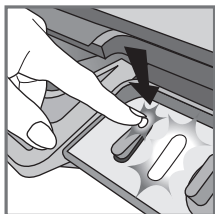


10

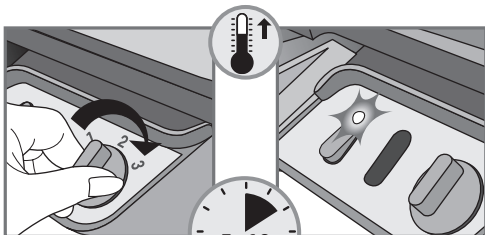
3



3.1

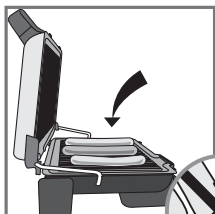


11

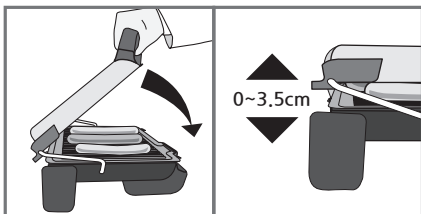


12

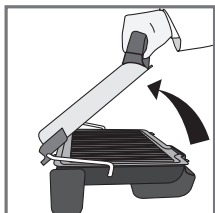
13



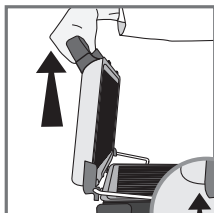
14



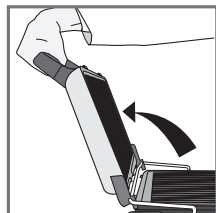
15



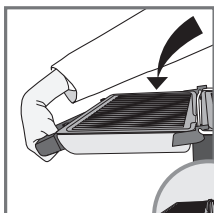
16



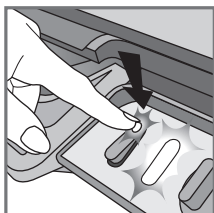
17



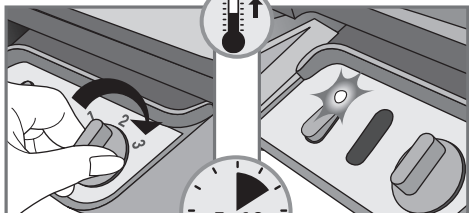
18



19



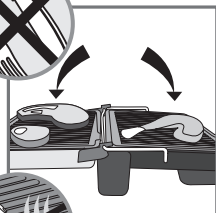
20



21

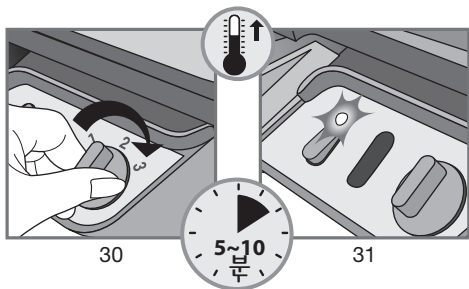
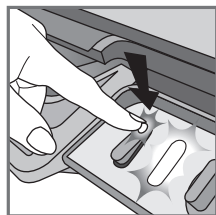
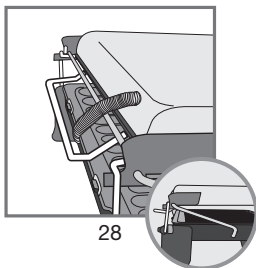
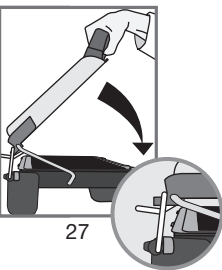
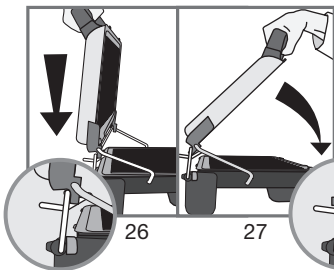
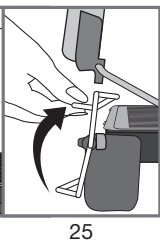
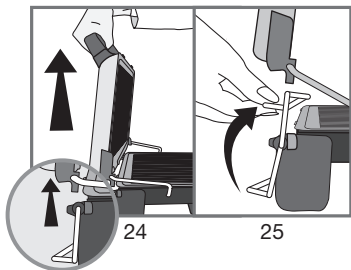


22

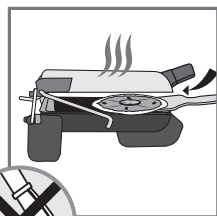


23





31

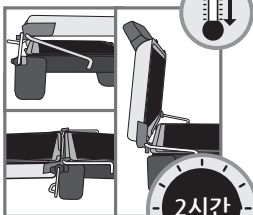




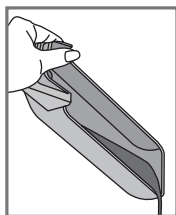
33



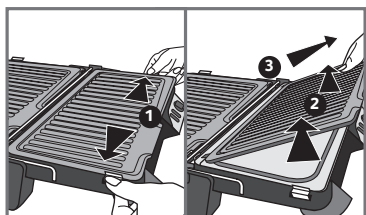
34



35

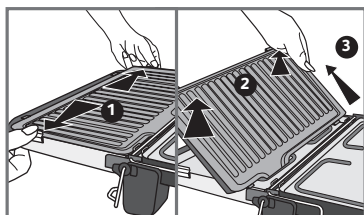


36



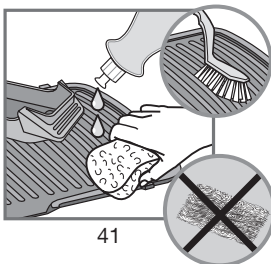
37

38

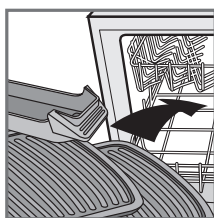


39

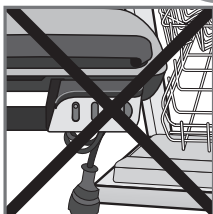
40



41



42



43



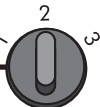
44



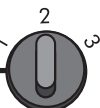
4~7분



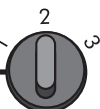
10~15분



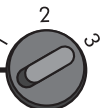
10~12분



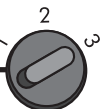
6~10분



4~5분



7~9분



7~9분



www.tefal.com

Ref. NC00137063-02