

# X FORCE

## FLEX

### INSTRUCTIONS FOR USE

FR Guide de l'utilisateur - EN User's guide - DE Bedienungsanleitung - NL Gebruiksaanwijzing - ES Guía del usuario - PT Guia de utilização - IT Manuale d'uso - TR Kullanım kılavuzu - CS Návod k použití - SK Používateľská príručka - HU Használati utmutató - PL Instrukcja obsługi - ET Kasutusjuhend - LT Naudojotojų vadovas - LV Lietošanas pamācība - BG Ръководство на потребителя - RO Ghidul utilizatorului - SI Navodila za uporabnika - HR Upute za uporabu - BS Upute za upotrebu - SR Uputstvo za upotrebu - RU Руководство пользователя - EL Οδηγός χρήσης - UK Посібник користувача - CN 用户指南 - HK 用戶指南 - KO 사용자 가이드 - AR إمام عتسالا لىله - FA ربراک ىامندهار - FI Kayttoopas NO Brukermanual - DA Bruger manual - MY Panduan pengguna



# PLEASE READ CAREFULLY

## THE "SAFETY AND USE INSTRUCTIONS" BOOKLET BEFORE FIRST USE

**FR** Veuillez lire attentivement le livret "Consignes de sécurité et d'utilisation" avant la première utilisation / **DE** Lesen Sie vor dem erstmaligen Gebrauch aufmerksam die Broschüre „Sicherheits- und Bedienungsanweisungen“ durch. / **NL** Gelieve vóór het eerste gebruik aandachtig het boekje met de veiligheids- en gebruiksvorschriften door te nemen / **ES** Lea detenidamente el libro «Instrucciones de seguridad y de uso» antes de utilizar el aparato por primera vez / **PT** Leia atentamente o manual «Instruções de segurança e utilização» antes da primeira utilização / **IT** Leggere con attenzione il libretto "Norme di sicurezza e d'uso" al primo utilizzo / **EL** Διαβάστε προσεκτικά το εγχειρίδιο «Οδηγίες ασφαλείας και χρήσης» πριν από την πρώτη χρήση / **TR** İlk kullanımdan önce "Güvenlik ve kullanım talimatları" kitapçığını dikkatlice okuyun / **CS** Před prvním použitím si, prosím, pečlivě prostudujte „Bezpečnostní pokyny pro použití“ / **SK** Pred prvým použitím si pozorne prečítajte „Bezpečnostné odporúčania a použiteľnosť“ / **HU** Az első használat előtt figyelmesen olvassa el a „Biztonsági előírások és használati útmutató” című fejezetet / **PL** Przed pierwszym użyciem proszę uważnie przeczytać broszurę „Zalecenia dotyczące bezpieczeństwa i użytkowania” / **ET** Palun lugege enne esimest korda kasutamist hoolikalt ohutus- ja kasutusjuhendit / **LT** Atidžiai perskaitykite knygelę „Saugos ir naudojimo reikalavimai” prieš naudodami įrenginį pirmą kartą / **LV** Pirms izmantojat ierici pirmoreiz, lūdzam rūpīgi izlasiet brošūru „Norādījumi par drošību un lietošanu” / **BG** Моля, прочетете внимателно книжката „Препоръки за безопасност и

употреба” преди първоначална употреба / **RO** Înainte de prima utilizare, citiți cu atenție manualul „Instrucțiuni de siguranță și de utilizare” / **SL** Pred prvo uporabo natančno preberite »Navodila za varno uporabo« / **HR** Molimo da prije prve uporabe pažljivo pročitate priručnik „Sigurnosne upute” / **BS** Prije prve upotrebe pažljivo pročitaite knjžicu „Sigurnosne upute” / **SR** Pre prve upotrebe, pažljivo pročitaite „Bezbednosno I uputstvo za upotrebu” / **RU** Перед первым использованием внимательно прочитайте инструкцию «Меры безопасности и правила использования». / **UK** Перед першим використанням уважно прочитайте посібник «Правила техніки безпеки та рекомендації щодо використання» / **CN** 请在初次使用本产品前仔细阅读“安全及使用说明” / **HK** 第一次使用前，請仔細閱讀“安全使用說明”小冊子 / **KO** 제품을 처음 사용하기 전에 “안전 주의사항과 사용 방법”에 대한 안내 책자를 주의 깊게 읽으시기 바랍니다 / **AR** يرجى قراءة «كتيب السلامة وإرشادات الاستعمال» بعناية، قبل الاستعمال للمرة الأولى / **FA** قبل از اولین استفاده، لطفاً جزوه «ایمنی و دستورالعمل استفاده» را با دقت بخوانید / **FI** Lue huolellisesti turvallisuu- ja käyttöohjeet -esite ennen ensimmäistä käyttöö / **NO** Les nøye gjennom brosjyren «Sikkerhets- og bruksanvisning» før du bruker den / **DA** Læs omhyggeligt bogen «Sikkerheds- og brugsanvisningen» inden første brug / **SU** Läs noga igenom broschyren «Säkerhets- och användningsinstruktioner» innan du använder den första gången / **MY** Sila baca buku arahan keselamatan tangan teliti sebelum penggunaan pertama



**1 EASY WASH FILTER** - **FR** Easy Wash filter / **DE** Easy Wash filter / **NL** Wasbaar filter / **ES** Filtro lavable / **PT** Filtro lavável / **IT** Filtro Easy Wash / **EL** Φιλτρά Easy Wash / **TR** Easy Wash filtre / **CS** Easy Wash filtr / **SK** Filter Easy Wash / **HU** Easy Wash szűrő / **PL** Filtr Easy Wash / **ET** Easy Wash filter / **LT** Easy Wash filtras / **LV** Easy Wash filtrs / **BG** Миещ се филтър / **RO** Filtru lavabil / **SL** enostavno pralen filter / **HR** Jednostavno perivi filter / **BS** Jednostavno održavanje filtera / **SR** Filter koji se jednostavno pere / **RU** Моющийся фильтр Easy Wash / **UK** Фільтр Easy Wash / **CN** 易清洗过滤器 / **HK** 簡易清洗過濾芯 / **KO** 세척이 쉬운 필터 / **AR** فلترا سهل الغسل / **FA** Easy Wash فیلتر / **FI** Easy Wash -suodatin / **NO** Lettvasket filter / **DA** Easy Wash-filter / **SU** Enkelt tvättfilter / **MY** Penapis mudah dicuci

**2 SEPARATOR** - **FR** Séparateur / **DE** Staub-Abscheider / **NL** Scheidingsteken / **ES** Separador / **PT** Separador / **IT** Separatore / **EL** Διαχωριστής / **TR** Ayırıcı / **CS** Oddělovač prachu / **SK** V závislosti od modelu / **HU** Szétválasztó / **PL** Separator / **ET** Eraldaja / **LT** Separatorius / **LV** Atdalītājs / **BG** Сепаратор / **RO** Separator / **SL** ločevalnik / **HR** Separator / **BS** Separator / **SR** Separator / **RU** Сепаратор / **UK** Сепараторний фільтр / **CN** 分離器 / **HK** 分離器 / **KO** 분리기름 / **AR** فاصل / **FA** جدا کننده / **FI** Erotin / **NO** Separator / **DA** Separator / **SU** Avskijare / **MY** Pemisah

**3 DUST CONTAINER** - **FR** Bac à poussière / **DE** Staubbehälter / **NL** Stofreservoir / **ES** Depósito de suciedad / **PT** Depósito do pó / **IT** Contenitore della polvere / **EL** Δοχείο ακαθάρτων / **TR** Toz haznesi / **CS** Nádoba na prach / **SK** Nádoba na prach / **HU** Poros tartály / **PL** Pojemnik na kurz / **ET** Tolmumahuti / **LT** Dulkių konteineris / **LV** Putekļu tvertne / **BG** Контейнер за прах / **RO** Recipient de praful / **SL** kontejner za prah / **HR** Spremnik prašine / **BS** Spremnik za prašinu / **SR** Posuda za prašinu / **RU** Контейнер для сбора пыли / **UK** Зконтейнер для пилу / **CN** 集尘箱 / **HK** 集塵箱 / **KO** 먼지통 / **AR** وعاء الغبار / **FA** ظرف گرد و غبار / **FI** Pölysäiliö / **NO** Stovbeholder / **DA** Stovbeholder / **SU** Dammbehållare / **MY** Bekas habuk

**4 FINE PARTICLES FILTER** - **FR** Filtre à particules fines / **DE** Feinstaubfilter / **NL** Filter voor kleine deeltjes / **ES** Filtro para partículas finas / **PT** Filtro de partículas finas / **IT** Filtro per le particelle sottili / **EL** Φιλτρά λεπτόων σωματιδίων / **TR** İnce partikül filtresi / **CS** Filtr jemných částic / **SK** Filter jemných částic / **HU** Finom részecskék szűrnek / **PL** Filtr EPA / **ET** Peenosakeste filter / **LT** Smulkių dalelių filtras / **LV** Smalko daļiņu filtrs / **BG** Филтър за фини прахови частици / **RO** Filtru particule fine / **SL** filter za fine delce / **HR** Filter za sitne čestice / **BS** Filter za sitne čestice / **SR** Filter za sitne čestice / **RU** Филтър тонкой очистки / **UK** Фільтр для дрібних частинок / **CN** 微粒过滤器 / **HK** 微粒過濾芯 / **KO** 미세먼지 필터 / **AR** فلترا الجسيمات الصغيرة / **FA** فیلتر ذرات ریز / **FI** Hiennhiukkassuodatin / **NO** Finpartikkelfilter / **DA** Filter til fine partikler / **SU** Finpartikelfilter / **MY** Penapis zarah halus

**5 REMOVABLE BATTERY** - **FR** Batterie amovible / **DE** Austauschbarer Akku / **NL** Verwisselbare batterij / **ES** Batería extraíble / **PT** Bateria Removível / **IT** Secondo i modelli / **EL** Αποσπώμενη μπαταρία / **TR** Çıkarılabilir batarya / **CS** Výmělná baterie / **SK** Vyberateľná batéria / **HU** Kivehető akkumulátor / **PL** Wymywalna bateria / **ET** Eemaldatav aku / **LT** Nuimama baterija / **LV** Noņemams akumulators / **BG** Подвижна батерия / **RO** Baterie detaşabilă /

**SL** odstranljiva baterija / **HR** Odvojiva baterija / **BS** Odvojiva baterija / **SR** Demontažna baterija / **RU** В Съемная батарея / **UK** Знімний акумулятор / **CN** 可替换式电池 / **HK** 可替换式電池 / **KO** 분리형 배터리 / **AR** بطارية قابلة للإزالة / **FA** باتری متحرک / **FI** irrotettava akku / **NO** Avtagbart batteri / **DA** Aftageligt batteri / **SU** Löstagbart batteri / **MY** Bateri yang boleh ditanggalkan

**6 CHARGING BASE** - **FR** Base de charge / **DE** Ladestation / **NL** oplaadstation / **ES** Base de carga / **PT** base de carregamento / **IT** Base di ricarica / **EL** Βάση φόρτισης / **TR** Şarj istasyonu / **CS** nabíjecí základna / **SK** nabíjacia základňa / **HU** töltőbázis / **PL** baza ładowaja / **ET** laadimisalus / **LT** įkrovimo bazė / **LV** uzlādes bāze / **BG** Стойка за стена с възможност за зареждане / **RO** Obază de încărcare / **SL** enota za polnjenje / **HR** baza za punjenje / **BS** Baza za punjenje / **SR** Baza za punjenje / **RU** В зависимости от модели / **UK** док-станція / **CN** 充电器 / **HK** 催化吸刷 / **KO** 충전 거치대 / **AR** قاعدة الشحن / **FA** پایه شارژ / **FI** latauslusta / **NO** ladebase / **DA** opladningsbase / **SU** Laddningsbasi / **MY** Asas pengcasaan

**7 SOFA BRUSH** - **FR** Brosse sofa / **DE** Polsterdüse / **NL** meubelzuigmond / **ES** Cepillo para sofás / **PT** escova para sofás / **IT** Spazzola divano / **EL** Βούρσα για καναπέδες / **TR** Koltuk başlığı / **CS** kartáč na pohovku / **SK** kefa na pohovku / **HU** kanapé kefe / **PL** szczotka do kanap / **ET** diivanihari / **LT** sofas teptukas / **LV** divāna birste / **BG** Четка за мебели / **RO** Perie canapea / **SL** krtača za sedežne garniture / **HR** četka za namještaj / **BS** Četka za namještaj / **SR** Četka za namještaj / **RU** щетка для мягкой мебели / **UK** Щітка для дивану / **CN** 催化吸刷 / **HK** 催化吸刷 / **KO** 소파 브러시 / **AR** فرشاة الكنب / **FA** برس مبل / **FI** sohvaohjaaja / **NO** sofaborste / **DA** sofaborste / **SU** Möbelborste / **MY** Berus sofa

**8 CREVICE NOZZLE** - **FR** Accessoire fente / **DE** Fügendüse / **NL** kierenzuigmond / **ES** Boquilla ranuras / **PT** acessório para frestas e rodapés / **IT** Bocchetta lancia piatta / **EL** Ρύγχος / **TR** Dar uçlu başlık / **CS** štěrbinová hubice / **SK** štrbinová hubica / **HU** résfűvóka / **PL** ssawka szczelinowa / **ET** praguotsik / **LT** plyšio antgalvis / **LV** plaisas sprausla / **BG** Накрайник за тесни пространства / **RO** Accesoriu pentru spații înguste / **SL** ozek nastavek / **HR** nastavak za utore / **BS** Nastavak za uske prostore / **SR** Nastavak za uske otvore / **RU** щелевая насадка / **UK** Насадка для щілин / **CN** 窄縫吸嘴 / **HK** 縫隙吸嘴 / **KO** 틈새 흡출 / **AR** رأس المناطق الضيقة / **FA** هدایت مناطق باریک / **FI** rakosuutin / **NO** fugemunestykke / **DA** sprækdedyse / **SU** Fogmunstycke / **MY** Muncung celah

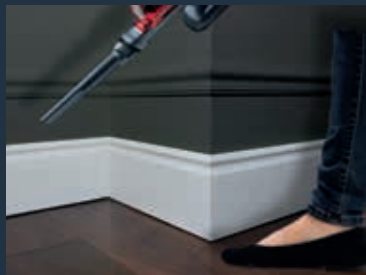
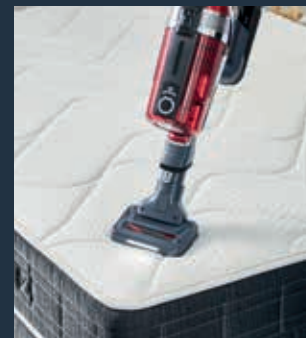
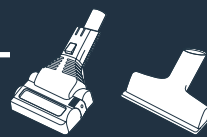
**9 ANIMAL TURBO BRUSH** - **FR** Animal turbo brosse / **DE** Mini-Turbodüse / **NL** turboborstel voor dierenharen / **ES** Cepillo animal turbo / **PT** escova turbo animal / **IT** Mini turbo spazzola / **EL** Βούρσα τούρμου για κατοικίδια / **TR** Evcil hayvan dostu turbo fırça / **CS** turbo kartáč na zvířecí chlupy / **SK** turbo kefa na zvieracie chlpy / **HU** állati turbókefe / **PL** turboszczotka Anima Turbo / **ET** loomad turbohari / **LT** gyvūnų turbo šepetys / **LV** dzīvnieku turbo birste / **BG** Мини турбо четка, подходяща за косми от домашни любимци / **RO** Perie Animal Turbo / **SL** mini turbo krtača primerna tudi za živalsko dlako / **HU** Turbo četka / **BS** Turbo četka za dlake kućnih ljubimaca / **SR** Animal turbo četka / **RU** насадка для владельцев домашних животных / **UK** Щітка Animal Turbo / **CN** 电动涡轮吸刷 / **HK** 電動渦輪吸刷 / **KO** 반려견용 터보 브러시 / **AR** فرشاة تيربو الحيوانات / **FA** برس حیوانات توربو / **FI** eläintenkanavturboharja / **NO** turboborste for dyrehår / **DA** turboborste til dyrehår / **SU** Turboborste för husdjur / **MY** Berus turbo haiwan



\* **EN** Depending on model / **FR** Selon modèle / **DE** Je nach Modell / **NL** Afhankelijk van het model / **ES** Según modelo / **PT** Consoante o modelo / **IT** Secondo i modelli / **EL** Ανάλογα με το μοντέλο / **TR** Modele göre / **CS** Podle modelu / **SK** V závislosti od modelu / **HU** Modelltől függően / **PL** W zależności od typu / **ET** Sõltuvalt mudelist / **LT** Pagal modelį / **LV** Atbilstoši modelim / **BG** в зависимост от модела / **RO** Ovisno od modela / **SL** Ovisno od modela / **HR** Ovisno o modelu / **BS** Ovisno o modelu / **SR** U zavisnosti od modela / **RU** В зависимости от модели / **UK** Залежно від моделі / **CN** 根据不同型号 / **HK** 根據型號 / **KO** 모델에 따라 다름 / **AR** حسب الموديل / **FA** بسته به مدل / **FI** Mallista riippuen / **NO** Avhengig av modell / **DA** Afhængig af model / **SU** Beroende på modell / **MY** Bergantung pada model

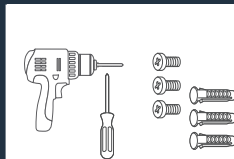
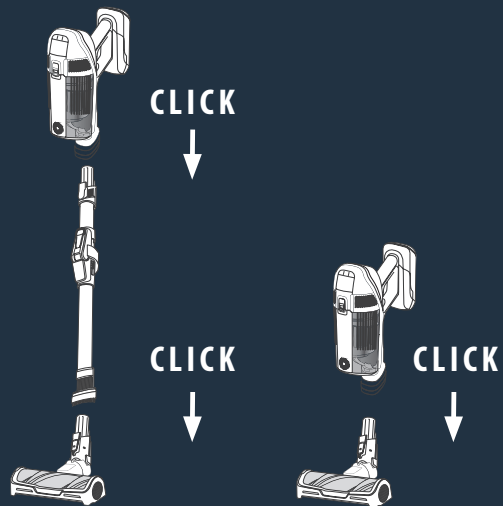


**FLEX**



\* EN Depending on model / FR Selon modele / DE Je nach Modell / NL Afhankelijk van het model / ES Segun modelo / PT Consoante o modelo / IT Secondo i modelli / TR Modele göre / CS Podle modelu / SKV závislosti od modelu / HU Modelltől függően / PL W zależności od typu / ET Sõltuvalt mudelist / LT Pagal modelį / LV Atbilstoši modelim / BG в зависимост от модела / RO Ovisno o modelu

\* SL Odvisno od modela / HR Ovisno o modelu / BS Ovisno o modelu / SR U zavisnosti od modela / RU В зависимости от модели / EL ανάλογα με το μοντέλο / UK Залежно від моделі / CN 根据不同型号 / HK 根據型號 / KO 모델에따라다름 / AR حسب الموديل / FA بر حسب مدل / FI Mallista riippuen / NO Avhengig av modell / DA Afhangig af model / SI Beroende pa model / MY Bergantung pada model

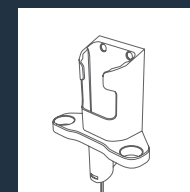
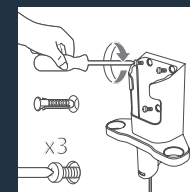
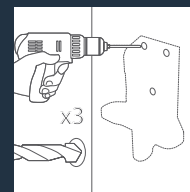
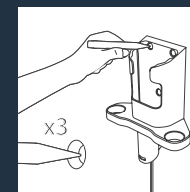
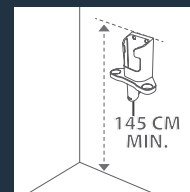


\* **EN Not included** / FR Non inclus / DE Nicht im Lieferumfang enthalten / NL Niet inbegrepen / ES No incluidos / PT Nao incluidos / IT Non incluso / TR Dahil degil / CS Neni soucasti baleni / SK Nezahmute / HU Nemi tartozek / PL Nie zawiera / ET Valja arvatud / LT Nėra įtraukta / LV Nav ietverts / BG He ca включено / RO Neinclus / SL Ni vključeno / HR Nisu uključeni / BS Nije uključeno / SR Nije uključeno / RU Не включено / EL Δεν περιλαμβάνονται / UK He включено / CN 不包括 / HK 不包辦 / KO 포함되지않음 / AR شامل نمى شود / FA شامل نمى شود / FI Ei sisally / NO ikke inkludert / DA ikke inkluderet / SU ingar ej

- \* FR Non inclus / EN Not included / DE Nicht im Lieferumfang enthalten / NL Niet inbegrepen / ES No incluidos / PT Nao incluidos / IT Non incluso / TR Dahil degil / CS Neni soucasti baleni / SK Nezahmute / HU Nemi tartozek / PL Nie zawiera / ET Valja arvatud / LT Nėra įtraukta / LV Nav ietverts / BG He ca включено / RO Neinclus / SL Ni vključeno / HR Nisu uključeni / BS Nije uključeno / SR Nije uključeno / RU Не включено / EL Δεν περιλαμβάνονται / UK He включено / CN 不包括 / HK 不包辦 / KO 포함되지않음 / AR شامل نمى شود / FA شامل نمى شود / FI Ei sisally / NO ikke inkludert / DA ikke inkluderet / SU ingar ej

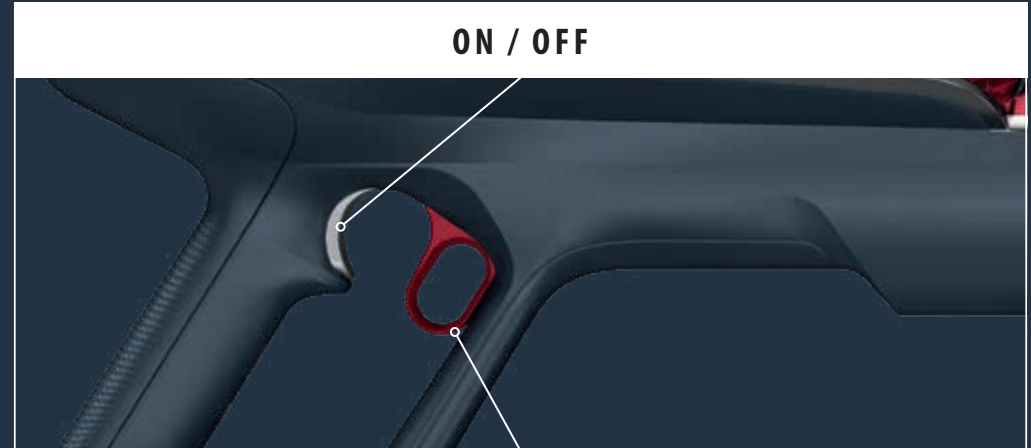


	ECO	MAX
	UP TO 45 min	UP TO 23 min
	UP TO 35 min	UP TO 20 min





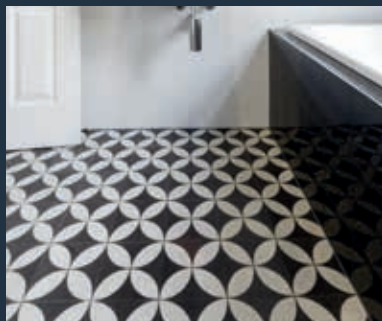
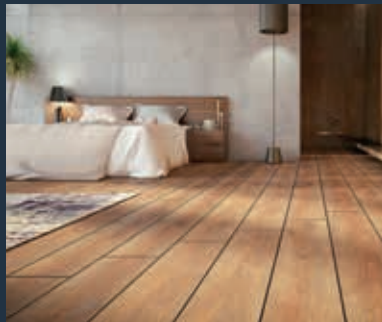
CONTROL DISPLAY



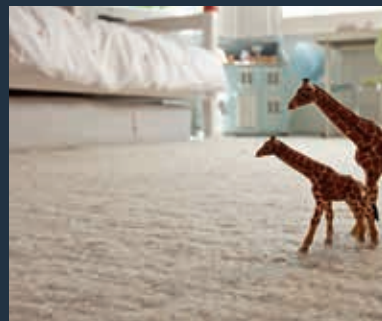
ON / OFF

BOOST

ECO



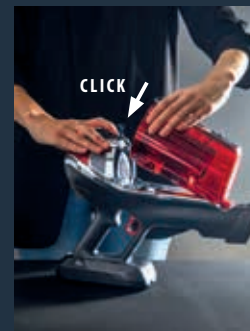
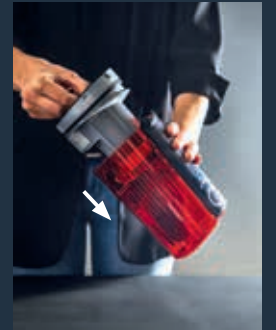
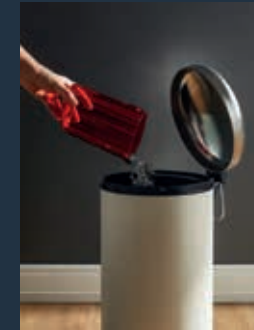
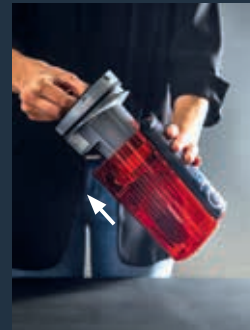
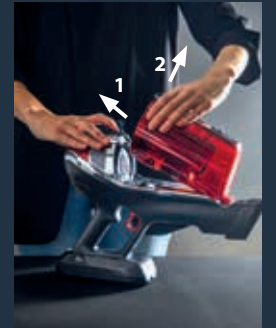
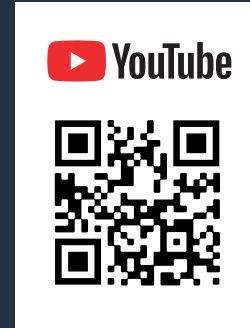
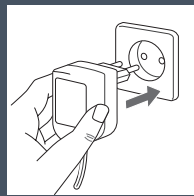
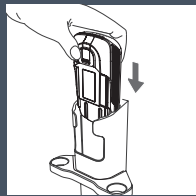
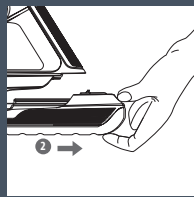
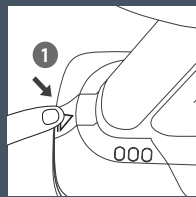
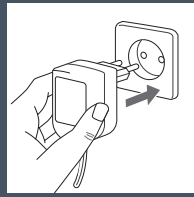
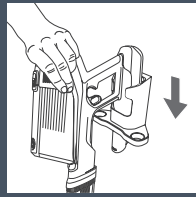
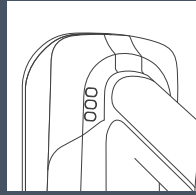
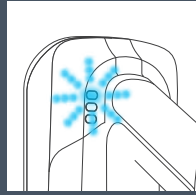
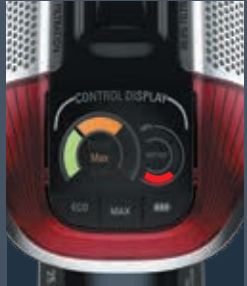
MAX



EN : High performance for larger dirt and incrusted dust. Integrated resistance sensor might stop the brush to protect your floors.

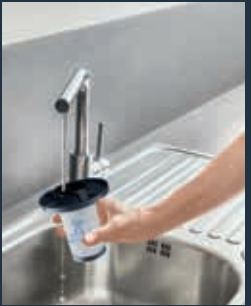
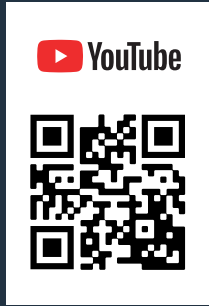
FR : Haute performance pour les plus gros déchets et la saleté incrustée. Capteur de résistance intégré capable d'arrêter la brosse pour protéger vos sols. DE : Hohe Leistung bei grobem Schmutz und verkrustetem Staub. Integrierter Widerstandssensor kann die Bürste stoppen, um empfindliche Böden zu schützen. Dies kann vor allem bei Hochflor-Teppichböden der Fall sein. NL : Krachtige prestaties voor grover vuil en stof. De geïntegreerde weerstandssensor kan de borstel stoppen om de vloer te beschermen. ES : Alto rendimiento en las partículas más grande y polvo incrustado. El sensor de resistencia integrado, puede detener el cepillo para proteger los suelos. PT : Elevado desempenho em grandes sujidades e pó incrustado. O sensor de resistência integrado pode parar a escova para proteger os seus pavimentos. IT : Aspira con efficacia polvere e sporco. Il sensore di resistenza integrato blocca la spazzola per non danneggiare le superfici. EL : Υψηλή απόδοση σε μεγάλη ποσότητα βρωμιάς και σκόνης. Ενσωματωμένος αισθητήρας αντίστασης ενδέχεται να διακόψει την περιστροφή της βούρτσας για την προστασία των δαπέδων. TR : Daha büyük kirler ve birikmiş tozlar için yüksek performans. Entegre direnç sensörü, zemininizi korumak için motorlu fırçayı durdurabilir. CS : Vysoký výkon pro větší nečistoty a usazený prach. Integrovaný snímač odporu může zastavit kartáč, aby chránil vaše podlahy. SK : Vysoký výkon pre väčšie nečistoty a usadený prach. Integrovaný snímač odporu môže zastaviť kefu, a chrániť tak vaše podlahy. HU : Nagy teljesítmény a nagyobb szennyeződéserő és a beporzott porért. Az integrált ellenállásérzékelő leállíthatja a kefék a padló védelme érdekében. PL : Wysoka skuteczność w zbieraniu dużych zabrudzeń i drobnego pyłu. Wbudowany czujnik może

zatrzymać szczotkę, gdy napotka na opór, aby chronić Twoje podłogi i dywany. ET : Suur jõudlus suurema mustuse ja tolmü tekitamiseks. Integreeritud takistusandur võib põranda kaitsmiseks harja peatada. LT : Puikūs našūmas didesniems nešvarumams ir nešvarumams. Integruotas atsparumo jutiklis gali sustabdyti šepetį, kad apsaugotų jūsų grindis. LV : Augsta veiktspēja lielākiem netīrumiem un piesārņotiem putekļiem. Intēgrētais pretestības sensors var apturēt suku, lai aizsargātu jūsu grīdas. BG : Висока ефективност на по-големи замърсявания и упорити петна. При нужда вграденят сензор може да спре четката, за да предпази вашата под. RO : Performanță de aspirare ridicată pentru bucăți mai mari de murdărie. Senzorul integrat poate opri peria pentru a vă proteja pardoselile. SL : Visoka zmogljivost za več prahu ter umazanije. Vgrajen senzor upora lahko ustavi krtačo, da zaščiti vašo tla. HR : Visoke performanse za veću prljavštinu i naneseanu prašinu. Integrirani senzor otpora može zaustaviti četku da zaštiti vaše podove. BS : Izuzetna učinkovitost za veću prljavštinu i naneseanu prašinu. Integrirani senzor otpora može zaustaviti četku kako bi zaštitio vaše podove. SR : Visoke performanse za krupniju prljavštinu i naneseanu prašinu. Ugrađeni senzor otpora može zaustaviti četku kako bi zaštitio vaše podove. RU : Высокая производительность для уборки серьезных загрязнений и мелких частиц пыли. Интегрированный датчик сопротивления может остановить щетку в случае необходимости для защиты вашего напольного покрытия. UK : Висока продуктивність для великої кількості пилу та бруду. Вбудований датчик опору може зупинити щітку, щоб захистити вашу підлогу. CN : 高效率除较大尘埃和积尘。附有电阻感应器，刷头可暂停，保护地面。HK : 能高效去除较大尘埃和積塵。感應器能使刷頭停頓，保護地面。KR : 큰 먼지의 쌓인 먼지에 고 성능. 통합 저항 센서는 바닥을 보호하기 위해 브러시를 멈출 수 있습니다. AR : أداء عالي على الأوساخ الأكبر والغبار المتصق. حساس المقاومة المدمج قد يوقف الفرشاة لحماية الأرضيات عملياً. FA : عملکرد بالا برای گرد و غبار بزرگتر و گرد و غبار آلوده. سنسور مقاومت یکپارچه ممکن است برس را برای محافظت از کف شما متوقف کند. FI : Korkea suorituskyky suuremmalle lialle ja villakoirille. Integroitu vastusanturi saattaa pysäyttää harjan lattian suojaamiseksi. NO : Tkräftig effekt til større og inntørkede skittpartikler. Integret motstandssensor som kan stoppe børsten for å beskytte gulvene. DA : Høj ydeevne til mere snæs og genstridigt støv. Integretet modstandssensor kan stoppe børsten for at beskytte dine gulve. SU : Hög prestanda för större smuts och ingrott damm. En integrerad motståndssensor kan stanna borsten för att skydda dina golv. MY : Prestasi tinggi untuk kotoran yang lebih besar dan habuk yang bertebaran. Sensor rintangan bersepadu akan menghentikan berus untuk melindungi lantai anda.





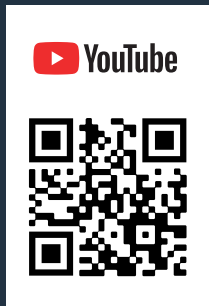
**1X/WEEK\*** – \*FR Semaine - DE Woche - IT Settimana - ES Semana - RU Неделя - PL Tydzień - NL Week - PT Semana - EL Εβδομάδα - TR Hafta - CS Týden - SK Týždeň - HU Hétfő - ET Nädal - SLV Avaitė - LT Nedėla - BG Седмица - RO Săptămână - SL Teden - HR Tjedan - BS Sedmica - SR Nedelja - UK Тиждень - CN 星期 - HK 星期 - KR 주 - AR أسبوع / FA هفته - FI Viikko - NO Uke - DA Uge - SU Vecka - MY Minggu



**1X/WEEK\*** – \*FR Semaine - DE Woche - IT Settimana - ES Semana - RU Неделя - PL Tydzień - NL Week - PT Semana - EL Εβδομάδα - TR Hafta - CS Týden - SK Týždeň - HU Hétfő - ET Nädal - SL V Avaitė - LT Nedėla - BG Седмица - RO Săptămână - SL Teden - HR Tjedan - BS Sedmica - SR Nedelja - UK Тиждень - CN 星期 - HK 星期 - KR 주 - AR أسبوع / FA هفته - FI Viikko - NO Uke - DA Uge - SU Vecka - MY Minggu



**2X/YEAR\*** – \*FR An - DE Jahr - IT Anni - ES Año - RU Год - PL Rok - NL Jaar - PT Ano - EL Έτος - TR Yıl - CS Rok - SK Rok - HU Év - ET Év - LT Metai - LV Gads - BG Година - RO An - SL leto - HR Godina - BS Godina - SR Godina - UK Рік - CN 年 - HK 年 - KR 년 - AR سنة / FA سال - FI Vuosi - NO År - DA År - SU År - MY Tahun



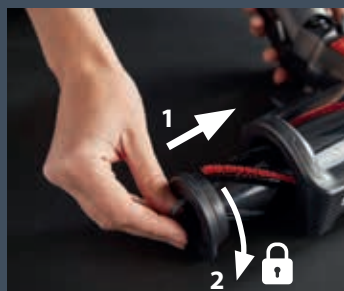
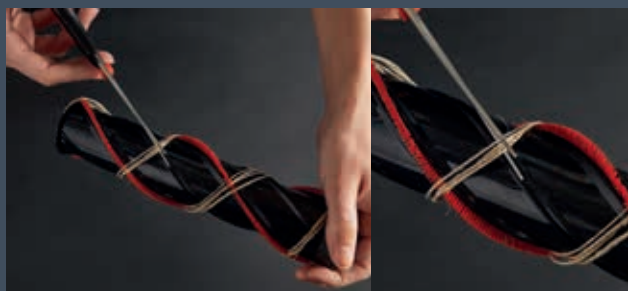
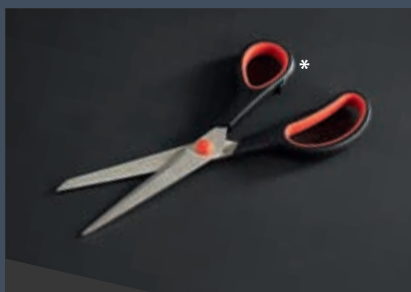
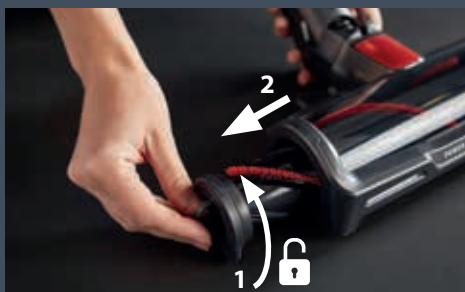
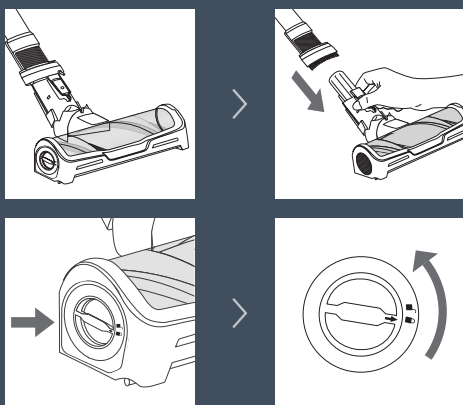
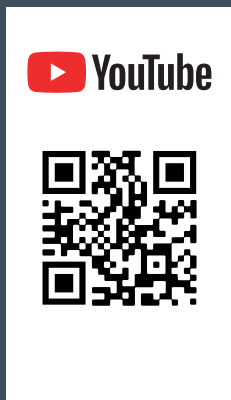
**2X/YEAR\*** – \*FR An - DE Jahr - IT Anni - ES Año - RU Год - PL Rok - NL Jaar - PT Ano - EL Έτος - TR Yıl - CS Rok - SK Rok - HU Év - ET Év - LT Metai - LV Gads - BG Година - RO An - SL leto - HR Godina - BS Godina - SR Godina - UK Рік - CN 年 - HK 年 - KR 년 - AR سنة / FA سال - FI Vuosi - NO År - DA År - SU År - MY Tahun



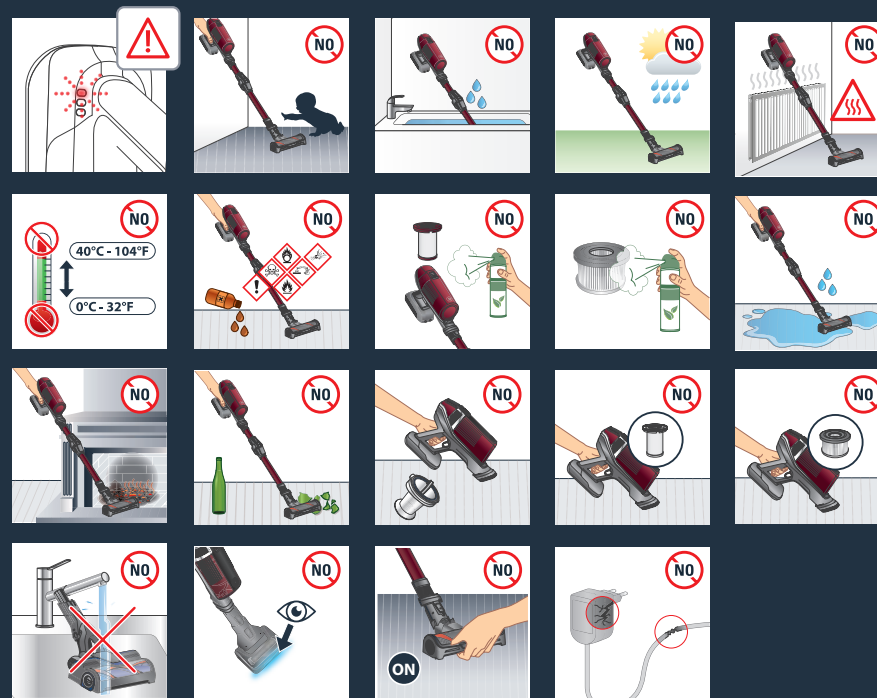
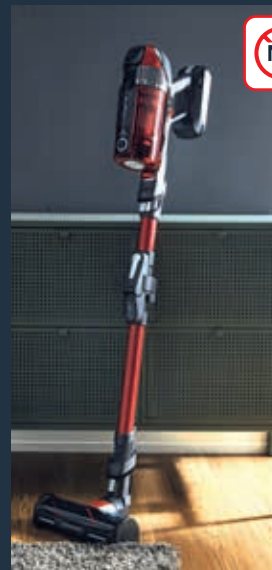
**1X/YEAR\*** – \*An - DE Jahr - IT Anni - ES Año - RU Год - PL Rok - NL Jaar - PT Ano - EL Έτος - TR Yıl - CS Rok - SK Rok - HU Év - ET Év - LT Metai - LV Gads - BG Година - RO An - SL leto - HR Godina - BS Godina - SR Godina - UK Рік - CN 年 - HK 年 - KR 년 - AR سنة / FA سال - FI Vuosi - NO År - DA År - SU År - MY Tahun



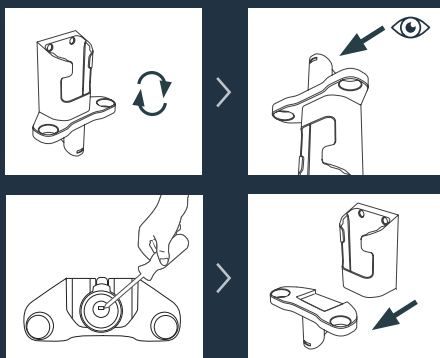
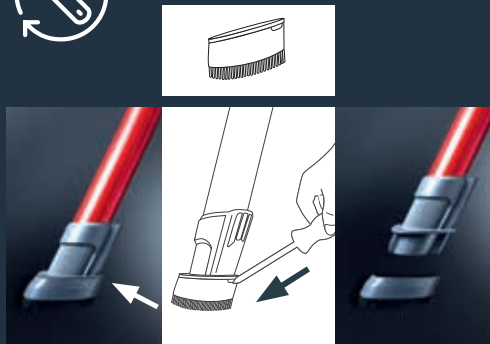
**1X/WEEK\*** – \* FR Semaine - DE Woche - IT Settimana - ES Semana - RU Неделя - PL Tydzień  
 NL Week - PT Semana - EL Εβδομάδα - TR Hafta - CS Týden - SK Týždeň - HU Hét - ET Nädal - SLV Avaitë -  
 LT Nedėļa - BG Седмича - RO Săptămână - SL Teden - HR Tjedan - BS Sedmica - SR Nedelja - UK Тиждень -  
 CN 星期 - HK 星期 - KR 주 - AR أسبوع / هفته - FI Viikko - NO Uke - DA Uge - SU Vecka - MY Minggu



\* EN Not included / FR Non inclus / DE Nicht im Lieferumfang enthalten / NL Niet inbegrepen / ES No incluidos / PT Nao incluidos / IT Non incluso /  
 TR Dahil değil / CS Není součástí balení / SK Nezahrnuté / HU Nem tartozék / PL Nie zawiera / ET Valja arvatud / LT Nėra įtraukta / LV Nav ietverts /  
 BG Неса включени / RO Neinclus / SL Ni vključeno / HR Nisu uključeni / BS Nije uključeno / SR Nije uključeno / RU Не включено / EL Δεν  
 περιλαμβάνονται / UK Не включено / CN 不包括 / HK 不包含 / KO 포함되지 않음 / AR غير مُرفقة / FA شامل نمی شود / FI Ei sisally / NO ikke inkludert /  
 DA ikke inkluderet / SU ingar ej / MY Tidak termasuk







## 10 YEARS REPAIRABILITY



FR 10 ans de réparabilité  
 DE 10 Jahre Reparierbarkeit  
 IT Garanzia 10 anni  
 ES 10 años de reparabilidad  
 RU Возможность ремонта 10 лет  
 PL 10 lat naprawialności  
 NL 10 jaar reparerbaarheid  
 PT 10 anos de reparabilidade  
 EL Επισκευάσιμο για 10 χρόνια  
 FI korjattavissa 10 vuotta  
 NO 10 års reparerbarhet

DA 10 år reparation  
 SU 10 års reparationsansvar  
 MY 10 tahun boleh diperbaiki  
 TR 10 yıl onarılabilirlik  
 CS Opravitelnost 10 let  
 SK Opravitelnosť 10 rokov  
 HU 10 év elkészíthetősége  
 ET 10 aasta valmisvõime  
 LV 10 gadu sagatavošana  
 LT 10 metų paruošumama  
 BG 10 години сервисна поддръжка

RO reparabilitate  
 SL popravljivo 10 let  
 HR 10 Godina popravljivosti  
 BS 10 godina popravljivosti  
 SR Može se popravljati u periodu od 10 godina  
 UK Придатність для ремонту 10 років  
 CN 10年可維修支援  
 HK 10年維修支援  
 KR 10년간 수리 가  
 AR قابل للإصلاح لمدة عشر سنوات  
 FA قابلیت آماده سازی 10 ساله



## FOR MORE INFORMATION

FR Pour plus d'informations / DE Weitere Informationen / NL Voor meer informatie / ES Para más información / PT Para mais informações / IT Per ulteriori informazioni / EL Για περισσότερες πληροφορίες / TR Daha fazla bilgi için / CS Více informací naleznete zde / SK Pre viac informácií / HU További információk / PL Więcej informacji można znaleźć / ET Lisateave / LT Norėdami daugiau informacijos / LV Vairāk informācijas / BG За повече информация / RO Pentru informații suplimentare / SL Več informacij / HR Za više informacija / BS Za više informacija / SR Za više informacija / RU Для получения дополнительной информации / UK Для отримання докладніших відомостей / CN 获取更多信息 / HK 更多信息 / KO 더 자세한 정보는 아래 웹사이트에서 확인하실 수 있습니다 / AR للمزيد من المعلومات / FA برای کسب اطلاعات بیشتر / FI Lisätietoja / NO For mer informasjon / DA For mere information / SU För mer information / MY Untuk maklumat selanjutnya

[www.rowenta.com](http://www.rowenta.com)

[www.tefal.com](http://www.tefal.com)

[www.obhnordica.se](http://www.obhnordica.se)

NC00165344-03 - 31/2021