

<b>FR</b>	Guide de l'utilisateur	<b>CS</b>	Návod k použití	<b>LV</b>	Lietošanas pamācība
<b>EN</b>	User's guide	<b>SK</b>	Používateľská príručka	<b>BG</b>	Ръководство на потребителя
<b>DE</b>	Bedienungsanleitung	<b>PL</b>	Instrukcja obsługi	<b>AR</b>	دليل الإستعمال
<b>NL</b>	Gebruiksaanwijzing	<b>CS</b>	Návod k použití	<b>KO</b>	사용자 가이드
<b>ES</b>	Guía del usuario	<b>SK</b>	Používateľská príručka	<b>BA</b>	Korisnička uputstva
<b>PT</b>	Guia del usuario	<b>HU</b>	Használati útmutató	<b>RC</b>	使用指南
<b>IT</b>	Manuale d'uso	<b>SL</b>	Navodila za uporabnika	<b>HK</b>	使用指南
<b>DA</b>	Brugsvejledning	<b>RU</b>	Руководство пользователя	<b>FA</b>	راهنمای کاربر
<b>NO</b>	Bruksanvisning	<b>UK</b>	Посібник користувача	<b>VN</b>	Hướng dẫn dành cho người sử dụng
<b>SV</b>	Användarhandbok	<b>HR</b>	Upute za uporabu	<b>TH</b>	คู่มือสำหรับผู้ใช้งาน
<b>FI</b>	Käyttöopas	<b>RO</b>	Ghidul utilizatorului	<b>SR</b>	Uputstvo za upotrebu
<b>TR</b>	Kullanım kılavuzu	<b>ET</b>	Kasutusjuhend		
<b>EL</b>	Οδηγός χρήσης	<b>LT</b>	Naudotojų vadovas		
<b>PL</b>	Instrukcja obsługi				



**FR** Pour plus d'informations sur l'utilisation / **EN** For further usage information / **DE** Weitere Informationen zur Bedienung / **NL** Voor meer informatie over het gebruik / **ES** Para obtener más información sobre su uso / **PT** Para obter mais informações sobre a utilização / **IT** Per maggiori informazioni sull'utilizzo / **DA** Yderligere informationer vedrørende betjening / **NO** For mer informasjon om bruken / **SV** För mer information om användningen / **FI** Lisätietoja käyttöä varten / **TR** Kullanım hakkında daha fazla bilgi için / **EL** Για περισσότερες πληροφορίες σχετικά με τη χρήση / **PL** Więcej informacji na temat korzystania z urządzenia / **CS** Pro více informací o použití / **SK** Pre ďalšie informácie o používaní / **HU** A használatra vonatkozó további információk / **SL** Več informacij o uporabi / **RU** Для получения более подробной информации об эксплуатации / **UK** Для отримання детальнішої інформації щодо експлуатації / **HR** Za više informacija o upotrebi / **RO** Pentru mai multe informații privind utilizarea / **ET** Täiendava teabe saamiseks kasutamise kohta / **LT** Daugiau informacijos apie naudojimą / **LV** Lai iegūtu vairāk informācijas par lietošanu / **BG** За още информация относно употребата / **AR** للمزيد من المعلومات عن الإستعمال / **KO** 더 자세한 사용 정보: / **BA** Za više informacija o upotrebi: / **RC** 更多关于使用的信息: / **HK** 更多關於使用的資訊: / **FA** برای کسب اطلاعات بیشتر برای استفاده / **VN** Để biết thêm thông tin về cách sử dụng: / **TH** สำหรับข้อมูลเพิ่มเติมเกี่ยวกับการใช้งาน: / **SR** Za dodatne informacije o korišćenju

www.tefal.com  www.calor.fr

# EASY STEAM

Утюги бытовые электрические с пароувлажнителем торговой марки «TEFAL», модели: **FV1920xx, FV1930xx, FV1940xx, FV1941xx, FV1942xx, FV1950xx, FV1951xx, FV1952xx, FV1953xx, FV1955xx**, где x – любая буква от А до Z либо цифра от 0 до 9, которая обозначает страну назначения

Изготовлено в Китае для холдинга "GROUPE SEB", France  
(Groupe SEB, 112 Chemin du Moulin Carron 69130 Ecully, France)  
Груп СЕБ, 112 Шмэн дю Мулен Каррон 69130 Экули Франс  
Официальный представитель, импортёр - ЗАО "Группа СЕБ-Восток"  
125171, г. Москва, Ленинградское ш., д. 16А, стр. 3, помещение XII тел. +7-495-213-32-32

Технические характеристики:  
220-240 В 50-60 Гц 1200-1430 Ватт Класс I

Информация о сертификации:

- Сертификат соответствия №ЕАЭС RU С-FR.АГ27.В.00426/21
- Срок действия с 25.03.2021 по 24.03.2026
- Выдан ОС ООО «ИНТЕРСТАНДАРТ»

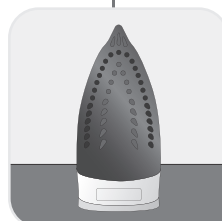
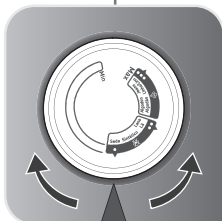
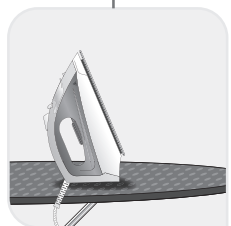
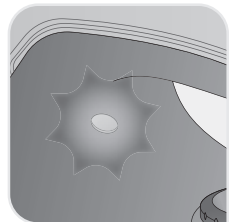
Соответствуют требованиям:

- ТР ТС 004/2011 "О безопасности низковольтного оборудования", утв. Решением КТС от 16.08.2011г. №768.
- ТР ТС 020/2011 "Электромагнитная совместимость технических средств", утв. Решением КТС от 09.12.2011г. №879.
- ТР ЕАЭС 037/2016 "Об ограничении применения опасных веществ в изделиях электротехники и радиоэлектроники"

Срок службы изделия 2 года с даты продажи в условиях эксплуатации и хранения при температуре от 0°C до 40 °C. Требования к условиям монтажа, транспортировки и реализации не установлены.

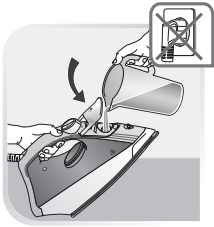
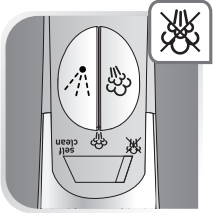


**FR** Veuillez lire attentivement le livret "Consignes de sécurité et d'utilisation" avant la première utilisation / **EN** Please read carefully the «Safety and use instructions» booklet before first use / **DE** Lesen Sie vor dem erstmaligen Gebrauch aufmerksam die Broschüre „Sicherheits- und Bedienungshinweise“ durch. / **NL** Gelieve vóór het eerste gebruik aandachtig het boekje met de veiligheids- en gebruiksvorschriften door te nemen / **ES** Lea detenidamente el libro «Instrucciones de seguridad y de uso» antes de utilizar el aparato por primera vez / **PT** Leia atentamente o manual «Instruções de segurança e utilização» antes da primeira utilização / **IT** Leggere con attenzione il libretto «Norme di sicurezza e d'uso» al primo utilizzo / **DA** Læs hæftet «Sikkerheds- og brugsanvisning» grundigt igennem inden den første ibrugtagning. / **NO** Les nøye heftet «Råd om sikkerhet og bruk» før første gangs bruk / **SV** Var god läs häftet "Säkerhets- och användningsinstruktioner" innan den första användningen. / **FI** Lue turvallisuus- ja käyttöohjevihko huolellisesti ennen ensimmäistä käyttökertaa. / **TR** İlk kullanımdan önce «Güvenlik ve kullanım talimatları» kitapçığını dikkatlice okuyun / **EL** Διαβάστε προσεκτικά το εγχειρίδιο «Οδηγίες ασφαλείας και χρήσης» πριν από την πρώτη χρήση / **PL** Przed pierwszym użyciem proszę uważnie przeczytać broszurę „Zalecenia dotyczące bezpieczeństwa i użytkowania” / **CS** Před prvním použitím si, prosím, pečlivě prostudujte „Bezpečnostní pokyny pro použití” / **SK** Pred prvým použitím si pozorne prečítajte „Bezpečnostné odporúčania a použitie”. / **HU** Az első használat előtt figyelmesen olvassa el a „Biztonsági előírások és használati útmutató” című fejezetet / **SL** Pred prvo uporabo natančno preberite »Navodila za varno uporabo« / **RU** Перед первым использованием внимательно прочитайте инструкцию «Меры безопасности и правила использования». / **UK** Перед першим використанням уважно прочитайте посібник «Правила техніки безпеки та рекомендації щодо використання» / **HR** Molimo da prije prve uporabe pažljivo pročitate priručnik „Sigurnosne upute” / **RO** Înainte de prima utilizare, citiți cu atenție manualul „Instrucțiuni de siguranță și de utilizare” / **ET** Palun lugege enne esimest korda kasutamist hoolikalt ohutus- ja kasutusjuhendit / **LT** Atidžiai perskaitykite knygelę „Saugos ir naudojimo reikalavimai” prieš naudodami įrenginį pirmą kartą / **LV** Pirms izmantojāt ierīci pirmoreiz, lūdzu rūpīgi izlasiet brošūru «Norādījumi par drošību un lietošanu” / **BG** Моля, прочетете внимателно книгката «Препоръки за безопасност и употреба» преди първоначална употреба / **AR** قبل از اولین استفاده، لطفاً جزوه ایمنی و دستورالعمل استفاده را با دقت بخوانید / **KO** 처음 사용하기 전, 제품 사용과 관련된 «안전 수칙» 책자를 주의 깊게 읽어 주시기 바랍니다 / **BA** Molimo vas da prije prve upotrebe pročitate knjižicu «Uputstva za sigurnost i upotrebu» / **RC** 在第一次使用前請認真閱讀此“安全操作規程”手冊 / **HK** 在第一次使用前請認真閱讀此“安全操作規程”手冊 / **FA** بیجی قراءه کتیبب السلامة وارشادات الإستعمال بعناية قبل الإستعمال للمرة الأولى / **VN** Vui lòng đọc kỹ cuốn «Hướng dẫn Sử dụng và Biện pháp An toàn» trước khi sử dụng lần đầu / **TH** กรุณาอ่านหนังสือคู่มือความปลอดภัยและการใช้งาน ก่อนการใช้งานครั้งแรก / **SR** pažljivo pročítajte priručnik „Uputstva o bezbednosti i korišćenju” pre prve upotrebe



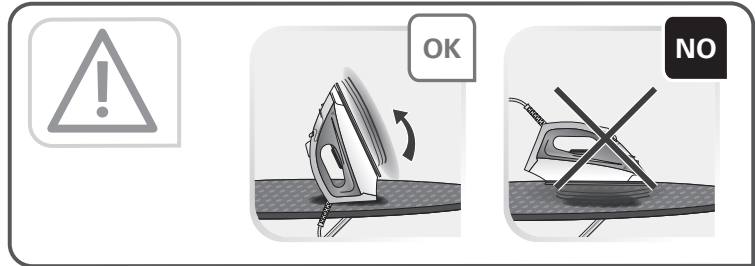
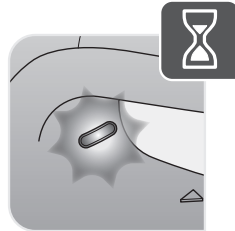
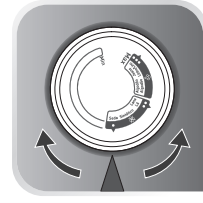
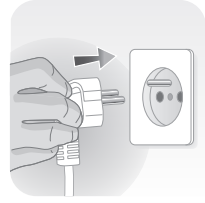
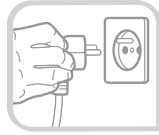
1.

[www.tefal.com](http://www.tefal.com)  [www.calor.fr](http://www.calor.fr)



1.

[www.tefal.com](http://www.tefal.com)  [www.calor.fr](http://www.calor.fr)



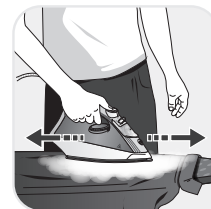
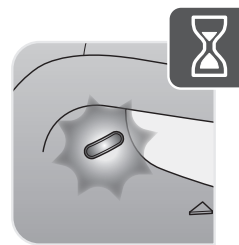
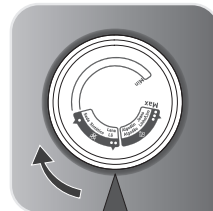
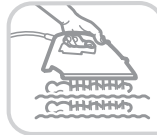
2.

[www.tefal.com](http://www.tefal.com)  [www.calor.fr](http://www.calor.fr)



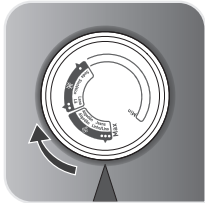
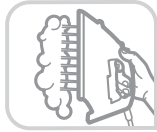

2.

[www.tefal.com](http://www.tefal.com)  [www.calor.fr](http://www.calor.fr)



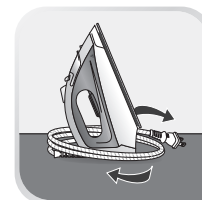
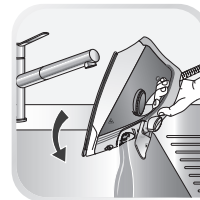
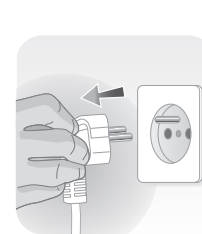
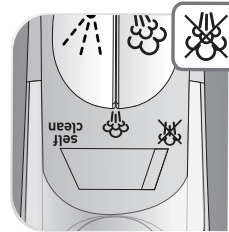
2.

[www.tefal.com](http://www.tefal.com)  [www.calor.fr](http://www.calor.fr)



3.

[www.tefal.com](http://www.tefal.com)  [www.calor.fr](http://www.calor.fr)



3.

[www.tefal.com](http://www.tefal.com)  [www.calor.fr](http://www.calor.fr)



1H

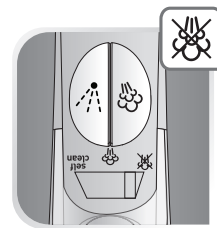
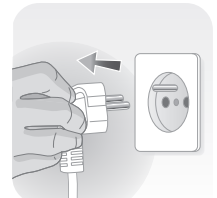
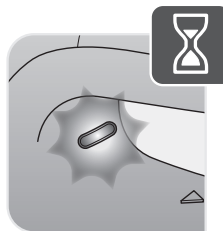
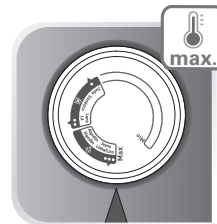
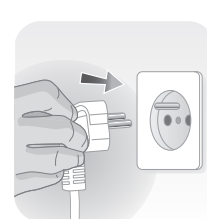
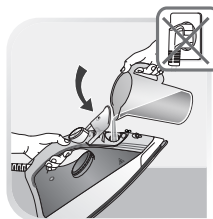


3.

[www.tefal.com](http://www.tefal.com)  [www.calor.fr](http://www.calor.fr)



\*\* FR An / EN Year / DE Jahr / NL Jaar / ES Año / PT Ano / IT Anno / DA år / NO år / SV år / FI x / TR y / EL Έτος / PL Rok / CS rok / SK rok / HU Év / SL Leto / RU Год / UK рік / HR Godina / RO An / ET Aasta / LT Metai / LV Gads / KO 년 / BA Godina / RC 新牛 / HK 牛 / VN Năm / TH ปี / SR Godina / AR سال / FA سال



3.

[www.tefal.com](http://www.tefal.com)  [www.calor.fr](http://www.calor.fr)

