

11



EN Mops description (depending on model):

- Blue mop: for standard usage
- Red mop: Animal Scrub mop for pet stains
- Green mop: Allergy mop for fine particles to use without water

RU Описание насадок (зависит от модели):

- Синяя насадка: стандартная насадка для повседневной уборки
- Красная насадка: насадка для уборки за домашними животными
- Зеленая насадка: насадка для уборки мелких частиц без использования воды

PL Opis ściereczek mopujących (w zależności od modelu)

- Niebieska ściereczka mopująca: do standardowego użytku
- Czerwona ściereczka mopująca Animal Scrub: do usuwania śladów pozostawionych przez zwierzęta
- Zielona ściereczka mopująca Allergy: do usuwania drobinek kurzu bez użycia wody

2220004342/02 - 02/21

Tefal®

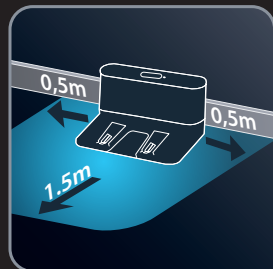


X-PLOERER SERIE 75

QUICK START GUIDE

www.tefal.com

1

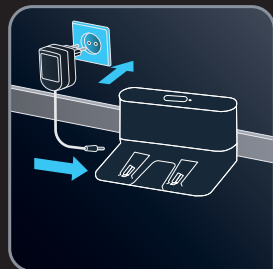


EN Choose the location of your docking station.

RU Выберите местоположение зарядной станции.

PL Wybierz miejsce, w którym umieścisz stację dokującą.

2

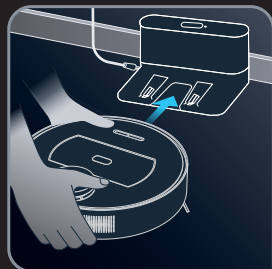


EN Plug in your docking station. Remove the protective strip on the bumper of the robot to ensure proper operation of the device.

RU Подключите зарядную станцию. Снимите защитную накладку с бампера робота, чтобы обеспечить правильную работу устройства.

PL Podłącz stację dokującą. Zdejmij taśmę ochronną ze zderzaka odkurzacza, aby zapewnić prawidłowe działanie urządzenia.

3



EN Position your robot on its docking station. The buttons will light up white, and the power indicator on the docking station will turn off.

RU Держите робот-пылесос на зарядной станции. Кнопки загорятся белым, а индикатор питания на зарядной док-станции погаснет.

PL Umieść odkurzacza w stacji dokującej. Przyciski zaświecą się na biało, a wskaźnik zasilania stacji dokującej wyłączy się.

4



EN Wait 4 hours for the robot to be fully charged.

RU Подождите 4 часа до полной зарядки робота-пылесоса.

PL Poczekaj 4 godziny, aż odkurzacza w pełni się naładuje.

5



EN Download the «Tefal X-plorer Series 75&95» free app.

RU Загрузите бесплатное приложение Tefal X-plorer Series 75&95.

PL Pobierz bezpłatną aplikację „Tefal X-plorer Series 75&95”.



6

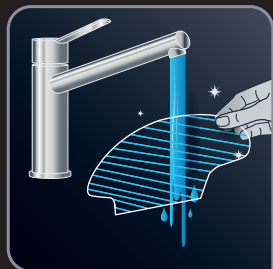


EN To enjoy your robot, simply follow the instructions in the app!

RU Чтобы эффективно использовать робот-пылесос, просто следуйте инструкциям в приложении!

PL Aby korzystać z urządzenia, postępuj zgodnie z instrukcjami w aplikacji.

7



EN Moisten the mop with water before use.

RU Перед использованием смочите насадку для влажной уборки водой.

PL Przed użyciem zwilż ściereczkę mopującą wodą.

8

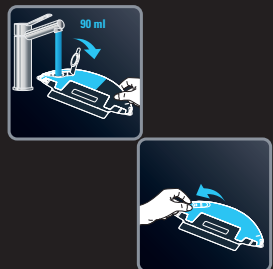


EN Attach the mop to the water tank.

RU Прикрепите насадку для влажной уборки к резервуару для воды.

PL Przymocuj ściereczkę mopującą do zbiornika na wodę.

9



EN Open the water tank of the mop support and fill it with 90ml of water. Close the water tank.

RU Откройте резервуар для воды держателя насадки для влажной уборки и налейте в него 90 мл воды. Закройте резервуар для воды.

PL Otwórz korek zbiornika na wodę i napełnij go wodą (90 ml). Zamknij korek zbiornika na wodę.

10



EN Clip the mop support.

RU Закрепите держатель насадки для влажной уборки.

PL Przytnij nakładkę mopującą do urządzenia.