

EN -According to model FR -Selon modèle DE -Afhängigt af model NL -Afhankelijk van het model IT -Secondo il modello ES -Según modelo PT -Consoante o modelo EL -Ανάλογα με το μοντέλο NO -Århtvengt av modell SV -BERÖENDE PÅ MODELL DA -Åfhængigt af model FI -Mallista riippuen TR -Modelo göre

EN Please read these instructions carefully before using the appliance.

## SAFETY

• **CAUTION:** This appliance can be used by children aged from 8 years and above and persons with reduced physical, sensory or mental capabilities or lack of experience and knowledge if they have been given supervision or instruction concerning use of the appliance in a safe way and understand the hazards involved. Children shall not play with the appliance. Cleaning and user maintenance shall not be made by children without supervision.

• Keep the appliance in a dry place.

• Do not immerse or put under running water the appliance, even for cleaning purposes.

• Unplug the appliance when you have finished using it, before cleaning and in the event of malfunction.

• To unplug the appliance grip the plug, do not pull on the lead.

• Do not use extension cables.

• Keep the appliance away from your hair and clothes.

• Ensure the appliance does not come into contact with clothes.

• Do not use the epilator on:

- eyelashes or hair;
- the face, except when using the precision accessory above the upper lip or between the eyebrows (accessory available with certain models).
- damaged skin areas.
- areas which may present a health hazard (varicose veins, beauty spots, birthmarks).
- if you suffer from skin conditions such as eczema, inflamed skin or acne.
- on blisters, verrucas or calluses.
- In the event of skin irritation or redness after epilating, do not expose yourself to sun until the irritation has cleared up.
- In the bikini area the appliance is only to be used on the external contour and never on more intimate areas (vaginal lips).
- For reasons of hygiene we recommend you not to lend anyone your appliance, even those who are closest to you.

• Consult a doctor if your skin becomes very irritated or starts to bleed.

• Do not use the appliance on the same spot for longer than 3 seconds at a time.

• Do not exert excessive pressure on your skin.

• Do not use the appliance if you have diabetes or poor circulation.

• If you suffer from skin problems or other medical problems, consult your doctor before using the appliance.

• Do not insert objects in the appliance or disassemble the appliance.

• For your safety, this appliance complies with all applicable standards and regulations (Low Voltage, Electromagnetic Compatibility, Environmental directives, etc.)

• **Caution:** This appliance is not intended to be used by persons (including children) with reduced physical, sensory or mental capacities, or lack of experience and knowledge, unless they are supervised or have been given instructions beforehand concerning use of the appliance by a person responsible for their safety. Children should be supervised to ensure they do not play with the appliance.

• Do not use abrasive or corrosive products on the appliance.

• Do not use the appliance at temperatures below 0°C or above 35°C.

• Store the product in a dry place away from direct sunlight.

**GUARANTEE**

This appliance is designed for domestic use only. It is not intended for professional use. The guarantee will be valid if the appliance is not used correctly.

This appliance is also available on our website [www.rowenta.com](http://www.rowenta.com)

## PROTECTING THE ENVIRONMENT

Your appliance contains valuable materials which can be recovered or recycled. Please return it to a local collection point or an approved service centre where it can be disposed of correctly. These instructions are also available on our website [www.rowenta.com](http://www.rowenta.com)

## FR Lisiez les instructions avant d'utiliser l'appareil et évitez tout danger dû à une mauvaise utilisation.

## CONSEILS DE SÉCURITÉ

• **ATTENTION :** Cet appareil peut être utilisé par des enfants âgés de 8 ans et plus et par des personnes ayant des capacités physiques, sensorielles ou mentales réduites ou un manque d'expérience et de connaissances, s'ils ont reçu un encadrement ou des instructions concernant l'utilisation de l'appareil en toute sécurité et comprennent les risques encourus. Les enfants ne doivent pas jouer avec l'appareil. Les enfants ne doivent ni nettoyer l'appareil ni s'occuper de son entretien sans surveillance.

• Ne pas immerger ni passer sous l'eau l'appareil, même pour le nettoyage.

• **DANGER :** L'appareil doit être uniquement utilisé avec le bloc d'alimentation ENS.

• Débrancher l'appareil dès qu'il n'est plus utilisé, avant nettoyage, en cas d'anomalie.

• Ne pas débrancher en tirant sur le cordon, mais en saisissant la prise.

• Ne pas utiliser de rallonge.

• Tenir l'appareil hors de portée des enfants, et des vêtements.

• Ne pas utiliser l'épilateur :

- sur les cis lis ou les cheveux.
- sur le visage supérieur en utilisant l'accessoire précision au dessus de la lèvre supérieure ou entre des deux sourcils (accessoire présent dans certains modèles).
- sur une peau bledée.
- sur les zones à risques (varices, grains de beauté, marques de naissance).
- si vous souffrez d'affections cutanées (eczéma, inflammations, acné).
- Sur une ampoule, une verrue, un cor.

• En cas d'irritation ou rougeur post épilatoire sur le visage, ne pas s'exposer au soleil tant que l'irritation persiste.

• En cas d'usage sur la zone bikini, cet appareil est à utiliser uniquement pour le contour externe. Ne pas utiliser sur les zones les plus intimes (lèvres pubiennes). Pour des raisons d'hygiène, nous vous recommandons de ne pas prêter votre appareil même dans votre environnement proche.

• Si la peau devient très irritée ou saigne, consultez un médecin.

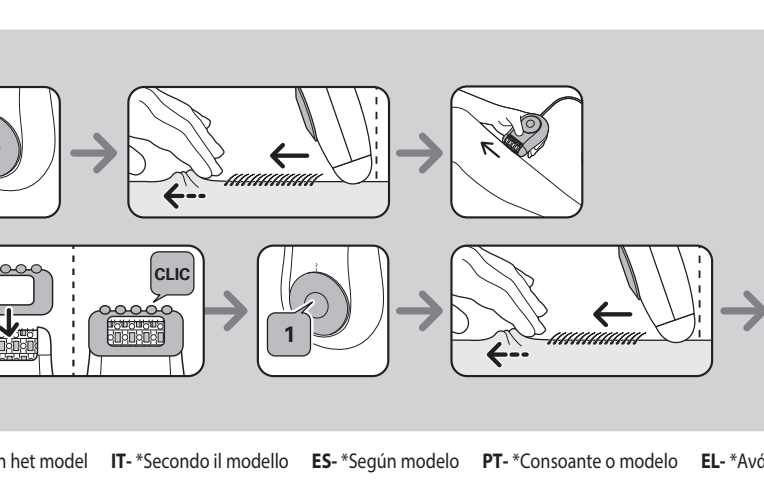
• **ATTENTION :** Cet appareil n'est pas prévu pour être utilisé par des personnes (y compris les enfants) dont les capacités physiques, sensorielles ou mentales sont réduites, ou des personnes démunies d'expérience ou de connaissance, sauf si elles ont pu bénéficier, par l'intermédiaire d'une personne responsable de leur sécurité, d'une surveillance ou d'instructions préalables concernant l'utilisation de l'appareil. Les enfants ne doivent pas jouer avec l'appareil ni s'occuper de son entretien sans surveillance.

• Ne pas utiliser le nettoyeur et l'accessoire précision sur visage ne doivent pas être effectués par des enfants sans surveillance.

• Ne pas mettre avec des produits abrasifs ou corrosifs.

• Ne pas utiliser une température inférieure à 0 °C et supérieure à 35 °C.

• Conserver le produit dans un endroit sec et non exposé à la lumière du soleil.



EN -According to model FR -Selon modèle DE -Afhängigt af model NL -Afhankelijk van het model IT -Secondo il modello ES -Según modelo PT -Consoante o modelo EL -Ανάλογα με το μοντέλο NO -Århtvengt av modell SV -BERÖENDE PÅ MODELL DA -Åfhængigt af model FI -Mallista riippuen TR -Modelo göre

EN Please read these instructions carefully before using the appliance.

SAFETY

• **CAUTION:** This appliance can be used by children aged from 8 years and above and persons with reduced physical, sensory or mental capabilities or lack of experience and knowledge if they have been given supervision or instruction concerning use of the appliance in a safe way and understand the hazards involved. Children shall not play with the appliance. Cleaning and user maintenance shall not be made by children without supervision.

• Keep the appliance in a dry place.

• Do not immerse or put under running water the appliance, even for cleaning purposes.

• Unplug the appliance when you have finished using it, before cleaning and in the event of malfunction.

• To unplug the appliance grip the plug, do not pull on the lead.

• Do not use extension cables.

• Keep the appliance away from your hair and clothes.

• Ensure the appliance does not come into contact with clothes.

• Do not use the epilator on:

- eyelashes or hair;
- the face, except when using the precision accessory above the upper lip or between the eyebrows (accessory available with certain models).
- damaged skin areas.
- areas which may present a health hazard (varicose veins, beauty spots, birthmarks).
- if you suffer from skin conditions such as eczema, inflamed skin or acne.
- on blisters, verrucas or calluses.
- In the event of skin irritation or redness after epilating, do not expose yourself to sun until the irritation has cleared up.
- In the bikini area the appliance is only to be used on the external contour and never on more intimate areas (vaginal lips).
- For reasons of hygiene we recommend you not to lend anyone your appliance, even those who are closest to you.

• Consult a doctor if your skin becomes very irritated or starts to bleed.

• Do not use the appliance on the same spot for longer than 3 seconds at a time.

• Do not exert excessive pressure on your skin.

• Do not use the appliance if you have diabetes or poor circulation.

• If you suffer from skin problems or other medical problems, consult your doctor before using the appliance.

• Do not insert objects in the appliance or disassemble the appliance.

• For your safety, this appliance complies with all applicable standards and regulations (Low Voltage, Electromagnetic Compatibility, Environmental directives, etc.)

• **Caution:** This appliance is not intended to be used by persons (including children) with reduced physical, sensory or mental capacities, or lack of experience and knowledge, unless they are supervised or have been given instructions beforehand concerning use of the appliance by a person responsible for their safety. Children should be supervised to ensure they do not play with the appliance.

• Do not use abrasive or corrosive products on the appliance.

• Do not use the appliance at temperatures below 0°C or above 35°C.

• Store the product in a dry place away from direct sunlight.

**GUARANTEE**

This appliance is designed for domestic use only. It is not intended for professional use. The guarantee will be valid if the appliance is not used correctly.

This appliance is also available on our website [www.rowenta.com](http://www.rowenta.com)

## PROTECTING THE ENVIRONMENT

Your appliance contains valuable materials which can be recovered or recycled. Please return it to a local collection point or an approved service centre where it can be disposed of correctly. These instructions are also available on our website [www.rowenta.com](http://www.rowenta.com)

## FR Lisiez les instructions avant d'utiliser l'appareil et évitez tout danger dû à une mauvaise utilisation.

## CONSEILS DE SÉCURITÉ

• **ATTENTION :** Cet appareil peut être utilisé par des enfants âgés de 8 ans et plus et par des personnes ayant des capacités physiques, sensorielles ou mentales réduites ou un manque d'expérience et de connaissances, s'ils ont reçu un encadrement ou des instructions concernant l'utilisation de l'appareil en toute sécurité et comprennent les risques encourus. Les enfants ne doivent pas jouer avec l'appareil. Les enfants ne doivent ni nettoyer l'appareil ni s'occuper de son entretien sans surveillance.

• Ne pas immerger ni passer sous l'eau l'appareil, même pour le nettoyage.

• **DANGER :** L'appareil doit être uniquement utilisé avec le bloc d'alimentation ENS.

• Débrancher l'appareil dès qu'il n'est plus utilisé, avant nettoyage, en cas d'anomalie.

• Ne pas débrancher en tirant sur le cordon, mais en saisissant la prise.

• Ne pas utiliser de rallonge.

• Tenir l'appareil hors de portée des enfants, et des vêtements.

• Ne pas utiliser l'épilateur :

- sur les cis lis ou les cheveux.
- sur le visage supérieur en utilisant l'accessoire précision au dessus de la lèvre supérieure ou entre des deux sourcils (accessoire présent dans certains modèles).
- sur une peau bledée.
- sur les zones à risques (varices, grains de beauté, marques de naissance).
- si vous souffrez d'affections cutanées (eczéma, inflammations, acné).
- Sur une ampoule, une verrue, un cor.

• En cas d'irritation ou rougeur post épilatoire sur le visage, ne pas s'exposer au soleil tant que l'irritation persiste.

• En cas d'usage sur la zone bikini, cet appareil est à utiliser uniquement pour le contour externe. Ne pas utiliser sur les zones les plus intimes (lèvres pubiennes). Pour des raisons d'hygiène, nous vous recommandons de ne pas prêter votre appareil même dans votre environnement proche.

• Si la peau devient très irritée ou saigne, consultez un médecin.

• **ATTENTION :** Cet appareil n'est pas prévu pour être utilisé par des personnes (y compris les enfants) dont les capacités physiques, sensorielles ou mentales sont réduites, ou des personnes démunies d'expérience ou de connaissance, sauf si elles ont pu bénéficier, par l'intermédiaire d'une personne responsable de leur sécurité, d'une surveillance ou d'instructions préalables concernant l'utilisation de l'appareil. Les enfants ne doivent pas jouer avec l'appareil ni s'occuper de son entretien sans surveillance.

• Ne pas utiliser le nettoyeur et l'accessoire précision sur visage ne doivent pas être effectués par des enfants sans surveillance.

• Ne pas mettre avec des produits abrasifs ou corrosifs.

• Ne pas utiliser une température inférieure à 0 °C et supérieure à 35 °C.

• Conserver le produit dans un endroit sec et non exposé à la lumière du soleil.

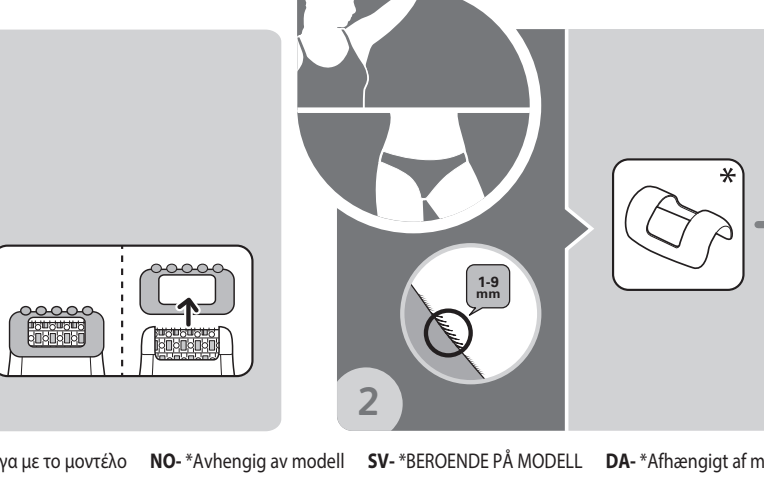
**GUARANTEE**

This appliance is designed for domestic use only. It is not intended for professional use. The guarantee will be valid if the appliance is not used correctly.

This appliance is also available on our website [www.rowenta.com](http://www.rowenta.com)

## PROTECTING THE ENVIRONMENT

Your appliance contains valuable materials which can be recovered or recycled. Please return it to a local collection point or an approved service centre where it can be disposed of correctly. These instructions are also available on our website [www.rowenta.com](http://www.rowenta.com)



EN -According to model FR -Selon modèle DE -Afhängigt af model NL -Afhankelijk van het model IT -Secondo il modello ES -Según modelo PT -Consoante o modelo EL -Ανάλογα με το μοντέλο NO -Århtvengt av modell SV -BERÖENDE PÅ MODELL DA -Åfhængigt af model FI -Mallista riippuen TR -Modelo göre

EN Please read these instructions carefully before using the appliance.

SAFETY

• **CAUTION:** This appliance can be used by children aged from 8 years and above and persons with reduced physical, sensory or mental capabilities or lack of experience and knowledge if they have been given supervision or instruction concerning use of the appliance in a safe way and understand the hazards involved. Children shall not play with the appliance. Cleaning and user maintenance shall not be made by children without supervision.

• Keep the appliance in a dry place.

• Do not immerse or put under running water the appliance, even for cleaning purposes.

• Unplug the appliance when you have finished using it, before cleaning and in the event of malfunction.

• To unplug the appliance grip the plug, do not pull on the lead.

• Do not use extension cables.

• Keep the appliance away from your hair and clothes.

• Ensure the appliance does not come into contact with clothes.

• Do not use the epilator on:

- eyelashes or hair;
- the face, except when using the precision accessory above the upper lip or between the eyebrows (accessory available with certain models).
- damaged skin areas.
- areas which may present a health hazard (varicose veins, beauty spots, birthmarks).
- if you suffer from skin conditions such as eczema, inflamed skin or acne.
- on blisters, verrucas or calluses.
- In the event of skin irritation or redness after epilating, do not expose yourself to sun until the irritation has cleared up.
- In the bikini area the appliance is only to be used on the external contour and never on more intimate areas (vaginal lips).
- For reasons of hygiene we recommend you not to lend anyone your appliance, even those who are closest to you.

• Consult a doctor if your skin becomes very irritated or starts to bleed.

• Do not use the appliance on the same spot for longer than 3 seconds at a time.

• Do not exert excessive pressure on your skin.

• Do not use the appliance if you have diabetes or poor circulation.

• If you suffer from skin problems or other medical problems, consult your doctor before using the appliance.

• Do not insert objects in the appliance or disassemble the appliance.

• For your safety, this appliance complies with all applicable standards and regulations (Low Voltage, Electromagnetic Compatibility, Environmental directives, etc.)

• **Caution:** This appliance is not intended to be used by persons (including children) with reduced physical, sensory or mental capacities, or lack of experience and knowledge, unless they are supervised or have been given instructions beforehand concerning use of the appliance by a person responsible for their safety. Children should be supervised to ensure they do not play with the appliance.

• Do not use abrasive or corrosive products on the appliance.

• Do not use the appliance at temperatures below 0°C or above 35°C.

• Store the product in a dry place away from direct sunlight.

**GUARANTEE**

This appliance is designed for domestic use only. It is not intended for professional use. The guarantee will be valid if the appliance is not used correctly.

This appliance is also available on our website [www.rowenta.com](http://www.rowenta.com)

## PROTECTING THE ENVIRONMENT

Your appliance contains valuable materials which can be recovered or recycled. Please return it to a local collection point or an approved service centre where it can be disposed of correctly. These instructions are also available on our website [www.rowenta.com](http://www.rowenta.com)

## FR Lisiez les instructions avant d'utiliser l'appareil et évitez tout danger dû à une mauvaise utilisation.

## CONSEILS DE SÉCURITÉ

• **ATTENTION :** Este electrodoméstico puede ser usado por niños de 8 años en adelante y por personas con discapacidades físicas, sensoriales o mentales o con falta de conocimientos y experiencia en el manejo de este tipo de aparatos, siempre que cuenten con supervisión o hayan recibido instrucciones sobre el uso seguro del electrodoméstico y entiendan los riesgos que implica. Los niños no deberían jugar con el aparato. La limpieza y el mantenimiento de usuario no deben realizárselos niños sin supervisión.

• Mantener el aparato en un lugar seco.

• Desconectar el aparato cuando no vaya a utilizarlo más, antes de limpiarlo o en caso de anomalía.

• No lo desconecte tirando del cable. Tire siempre del enchufe.

• No utilice un alargador eléctrico.

• Mantén el aparato fuera del alcance del cableo y de la ropa.

• No utilice la depiladora:

- en el rostro, las pestañas o el cabello.

- sobre la cara, excepto si utiliza el accesorio de precisión por encima del labio superior o en el entrecejo (accesorio incluido en algunos modelos).

- en zonas de riesgo (varices, lunares, marcas de nacimiento).

- si sufre afecciones cutáneas (eczema, inflamaciones, acné).

- sobre una ampolla, una verruga o un callo.

• En caso de presentar irritación o enrojecimiento tras aplicar la depiladora sobre la cara, no se exponga al sol hasta que desaparezca.

• En la zona del bikini, este aparato debe utilizarse únicamente en la zona externa. No utilizar en las zonas más íntimas (labios pubianos).

• Por motivos de higiene, le recomendamos no intercambiar el aparato con otros usuarios, aunque sean de su entorno próximo.

• Si la piel se irrita mucho o sangra, consulte al médico.

• No utilices el aparato durante más de 3 segundos seguidos sobre la misma zona.

• No ejerzas demasiada presión en la piel.

• Si lo utilices si padeces de diabetes o mala circulación sanguínea.

• Si tienes problemas de piel u otras afecciones, consulta con el médico antes de utilizarlo.

• No introduzas ningún objeto en el aparato ni desmontes sus piezas.

• For your safety, this appliance complies with all applicable standards and regulations (Low Voltage, Electromagnetic Compatibility, Environmental directives, etc.)

• **Caution:** Este aparato no está destinado a ser utilizado por personas (incluidos los niños) cuyas capacidades físicas, sensoriales o mentales sean reducidas, o por personas con falta de experiencia o conocimientos, salvo si éstas están supervisadas por una persona responsable de su seguridad o han recibido instrucciones previas al uso del aparato. Los niños no deberían jugar con el aparato. La limpieza y el mantenimiento de usuario no deben realizarse en los niños sin supervisión.

• No utilice con productos abrasivos o corrosivos.

• Mantenga el producto en un lugar seco y fuera de la exposición a la luz del sol.

**GUARANZIA**

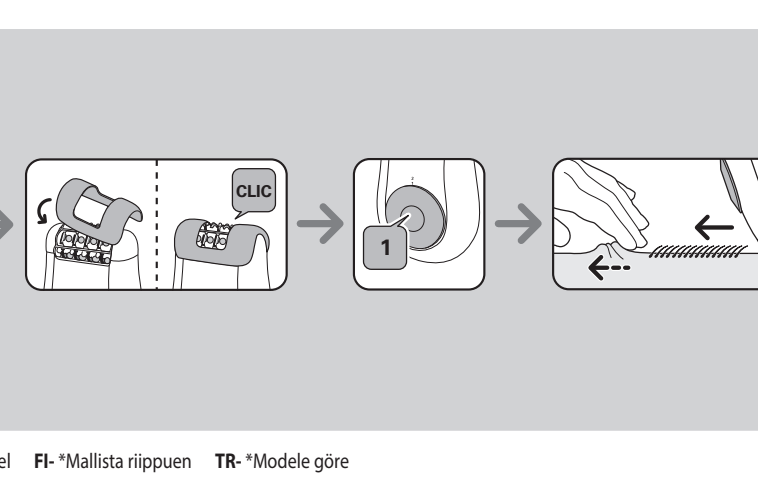
Questo apparecchio è destinato all'uso domestico. Non può essere utilizzato da fini professionali. La garanzia tornerà valida in qualsiasi caso di utilizzo scorretto.

This appliance is designed for domestic use only. It is not intended for professional use. The guarantee will be valid if the appliance is not used correctly.

This appliance is also available on our website [www.rowenta.com](http://www.rowenta.com)

## PROTECTING THE ENVIRONMENT

Your appliance contains valuable materials which can be recovered or recycled. Please return it to a local collection point or an approved service centre where it can be disposed of correctly. These instructions are also available on our website [www.rowenta.com](http://www.rowenta.com)



EN -According to model FR -Selon modèle DE -Afhängigt af model NL -Afhankelijk van het model IT -Secondo il modello ES -Según modelo PT -Consoante o modelo EL -Ανάλογα με το μοντέλο NO -Århtvengt av modell SV -BERÖENDE PÅ MODELL DA -Åfhængigt af model FI -Mallista riippuen TR -Modelo göre

EN Please read these instructions carefully before using the appliance.

SAFETY

• **CAUTION:** This appliance can be used by children aged from 8 years and above and persons with reduced physical, sensory or mental capabilities or lack of experience and knowledge if they have been given supervision or instruction concerning use of the appliance in a safe way and understand the hazards involved. Children shall not play with the appliance. Cleaning and user maintenance shall not be made by children without



