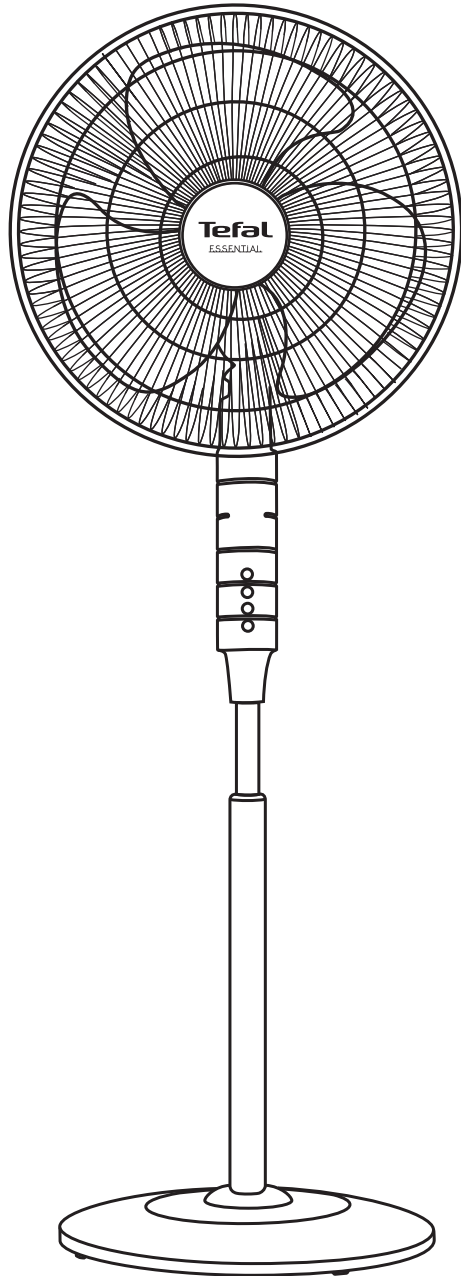
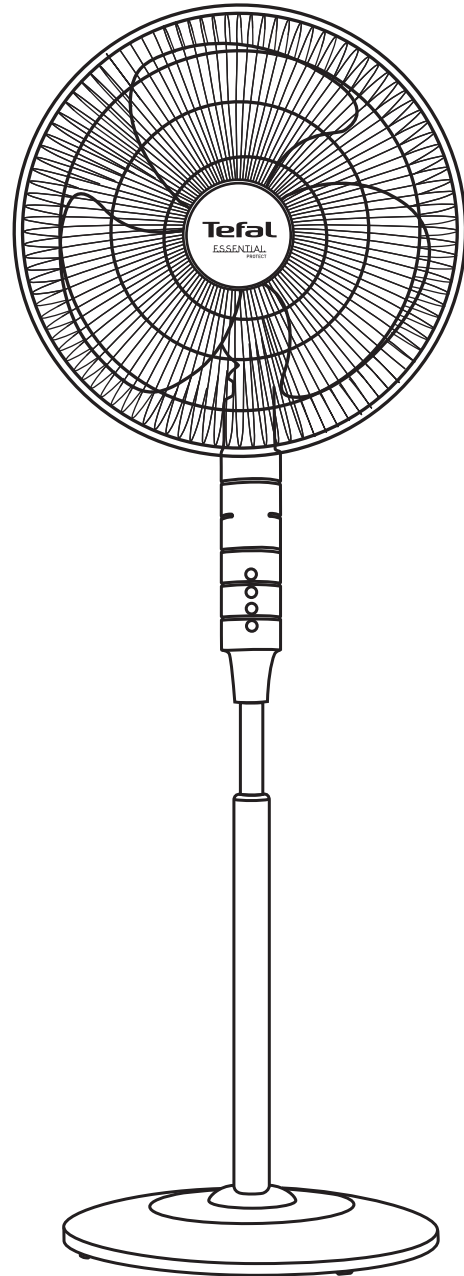


Tefal®



VF4011



VF4021

Essential
Essential Protect

FR

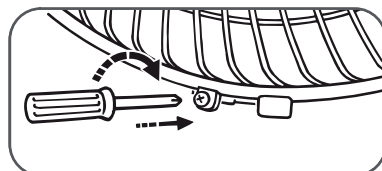
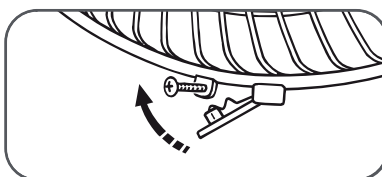
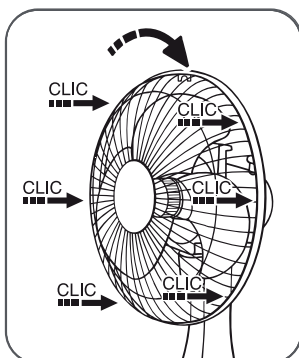
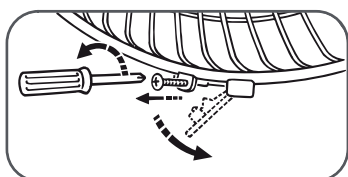
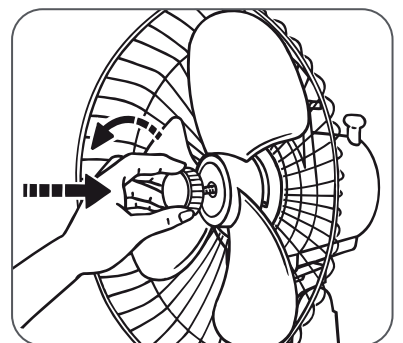
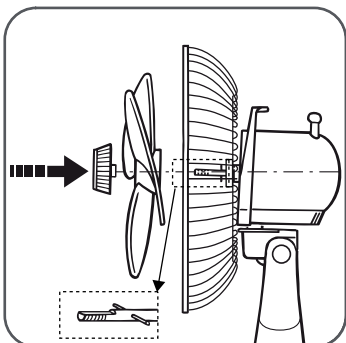
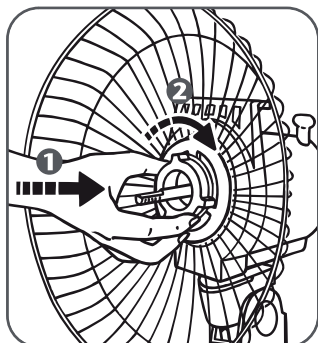
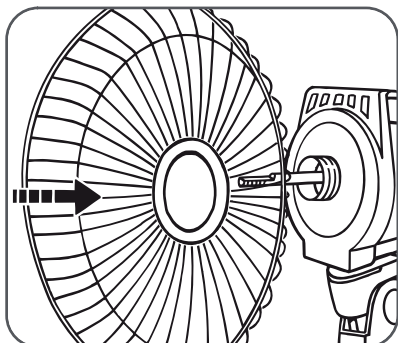
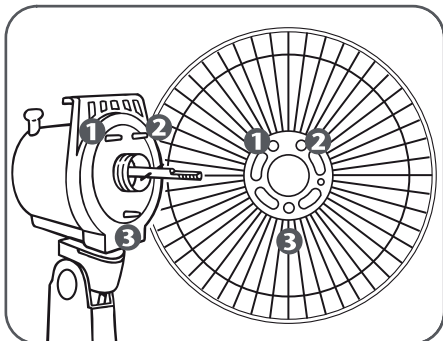
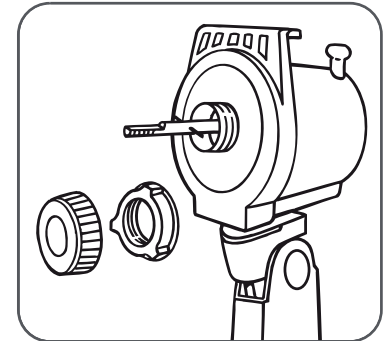
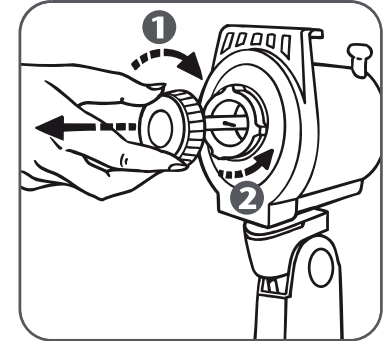
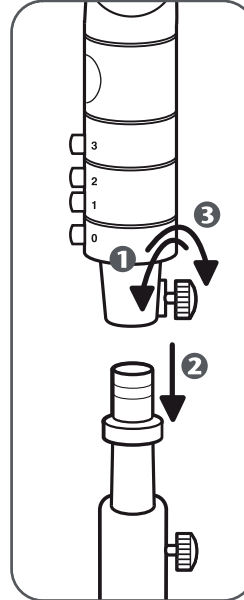
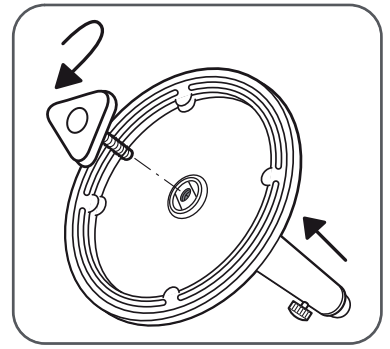
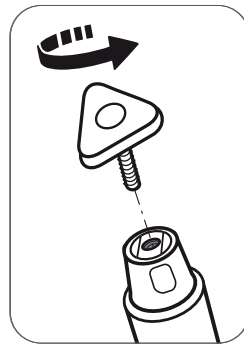
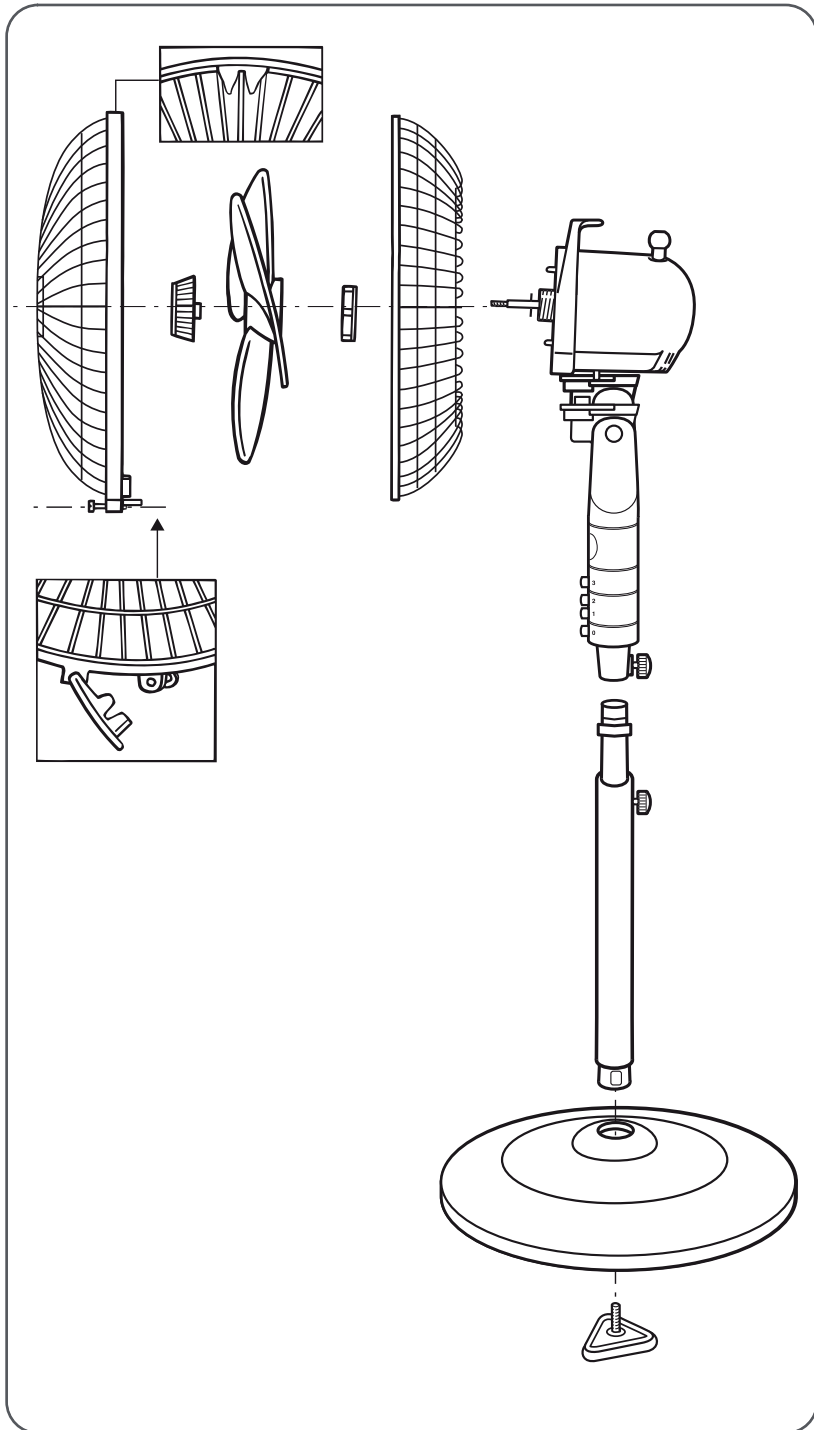
EN

PT

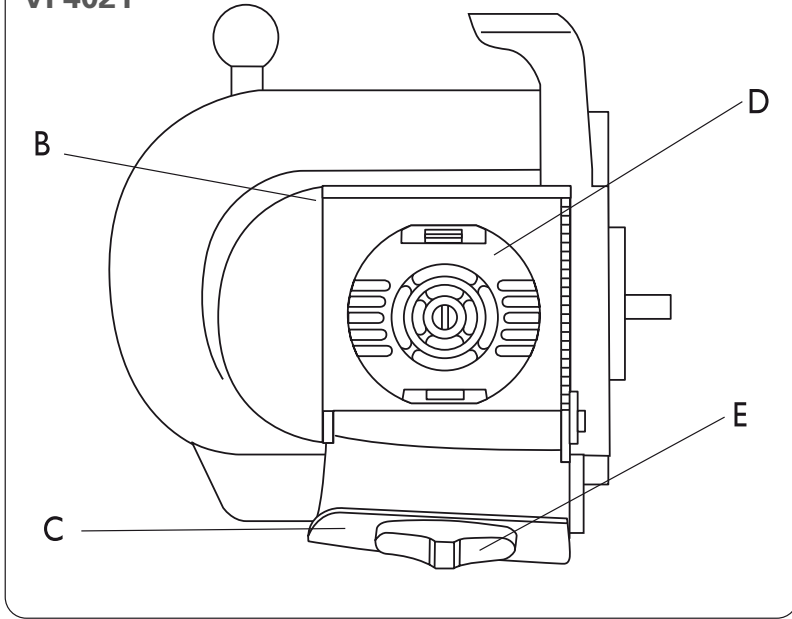
AR

FA

EL



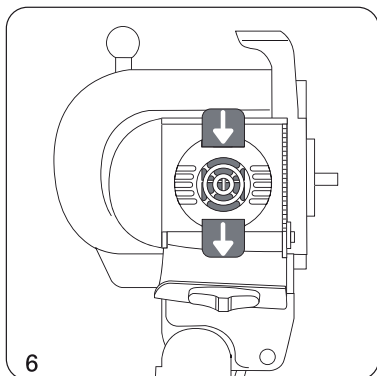
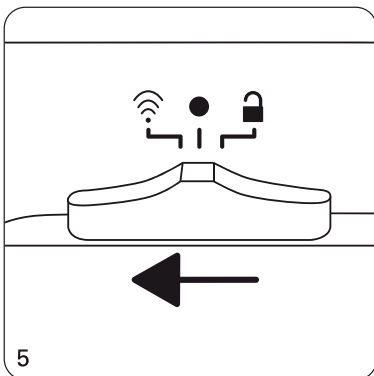
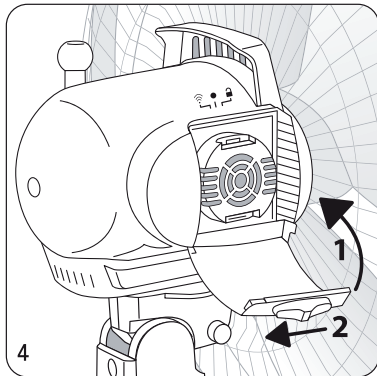
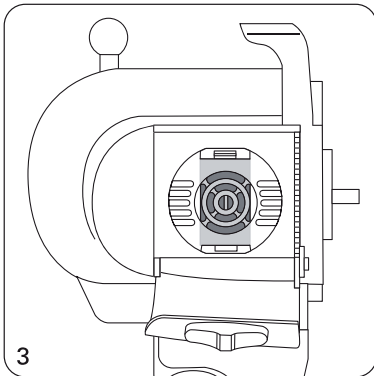
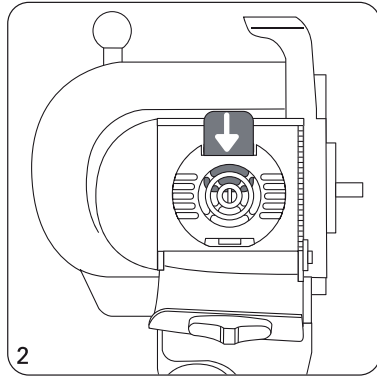
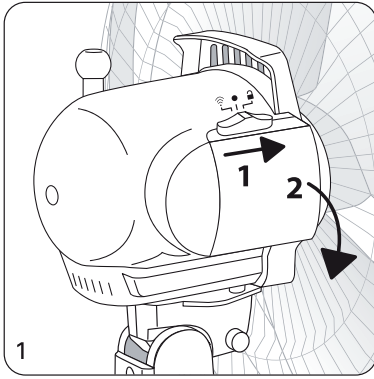
VF4021



- FR** B. Système anti-moustique
C. Capot de protection du diffuseur
D. Diffuseur électrique
E. Bouton d'ouverture /fermeture
☑ : Ouvert
● : Fermé
☼ : ON

- EN** B. Anti-mosquito system
C. Diffuser protection cover
D. Electric diffuser
E. Open / Close Button
☑ : Open
● : Closed
☼ : ON

- PT** B. Sistema anti-mosquitos
C. Tampa de protecção do difusor
D. Difusor eléctrico
E. Botão de abertura/fecho
☑ : Aberto
● : Fechado
☼ : ON



- AR** B- نظام مكافحة البعوض
C- غطاء حماية للموزع
D- موزع كهربائي
E- زر "فتح/إغلاق"
☑ : مفتوح
● : مغلق
☼ : تشغيل

- FA** B- سیستم ضد پشه
C- درپوش محافظ افشانه
D- افشانه الکتریکی
E- دکمه باز/ بسته
☑ : باز
● : بسته
☼ : روشن

- EL** B. Αντικουνουπικό σύστημα
C. Προστατευτικό καπάκι της συσκευής διάχυσης
D. Ηλεκτρική συσκευή διάχυσης
E. Διακόπτης ενεργοποίησης/απενεργοποίησης
☑ : Ενεργοποίηση
● : Απενεργοποίηση
☼ : ON

1 - AVERTISSEMENTS

Il est essentiel de lire attentivement cette notice et d'observer les recommandations suivantes :

- Pour votre sécurité, cet appareil est conforme aux normes et réglementations applicables (Directives Basse Tension, Compatibilité Electromagnétique, Environnement...).
- Avant chaque utilisation, vérifiez le bon état général de l'appareil, de la prise et du cordon.
- Cet appareil n'est pas prévu pour être utilisé par des personnes (y compris les enfants) dont les capacités physiques, sensorielles ou mentales sont réduites, ou des personnes dénuées d'expérience ou de connaissance, sauf si elles ont pu bénéficier, par l'intermédiaire d'une personne responsable de leur sécurité, d'une surveillance ou d'instructions préalables concernant l'utilisation de l'appareil. Il convient de surveiller les enfants pour s'assurer qu'ils ne jouent pas avec l'appareil.
- Cet appareil peut être utilisé par des enfants âgés d'au moins 8 ans et par des personnes ayant des capacités physiques, sensorielles ou mentales réduites ou dénuées d'expérience ou de connaissance, s'ils (si elles) sont correctement surveillé(e)s ou si des instructions relatives à l'utilisation de l'appareil en toute sécurité leur ont été données et si les risques encourus ont été appréhendés. Les enfants ne doivent pas jouer avec l'appareil. Le nettoyage et l'entretien par l'utilisateur ne doivent pas être effectués par des enfants sans surveillance.
- Il convient de surveiller les enfants pour s'assurer qu'ils ne passent pas leurs doigts au travers des grilles de protection.
- Dérouler complètement le cordon avant chaque utilisation.
- N'introduisez jamais d'objet à l'intérieur de l'appareil (ex: aiguilles...)
- Cet appareil est destiné à un usage domestique uniquement. Il ne peut donc pas être utilisé pour une application industrielle.
- Ne faites pas fonctionner votre appareil dans un local empoussiéré ou un local présentant des risques d'incendie.
- Ne pas tirer le câble d'alimentation ou l'appareil, même pour débrancher la prise de courant du socle mural.
- La garantie sera annulée en cas d'éventuels dommages résultant d'une mauvaise utilisation.
- Si le câble d'alimentation est endommagé, il doit être remplacé par le fabricant, son service après vente ou une personne de qualification similaire afin d'éviter un danger.

CE VENTILATEUR EST ÉQUIPÉ D'UN SYSTÈME ANTI-MOUSTIQUE (VF4021)

- Utiliser uniquement des recharges plaquettes vendues dans le commerce et compatibles avec les diffuseurs électriques.
- Respecter impérativement les recommandations d'utilisation des recharges définies par le fabricant (Certains produits utilisés par les fabricants de plaquettes sont nuisibles pour l'environnement).
- Ces recharges plaquettes ne sont pas fournies avec l'appareil.
- Ne pas faire fonctionner le système anti-moustique sans recharge.
- Laisser refroidir le système anti-moustique avant toute manipulation.

2 - TRÈS IMPORTANT

- **NE JAMAIS LAISSER DE L'EAU S'INTRODUIRE DANS L'APPAREIL.**
- **NE PAS TOUCHER L'APPAREIL AVEC LES MAINS HUMIDES.**
- **Ne pas utiliser votre appareil à proximité d'objets et de produits inflammables et d'une façon générale, respecter une distance minimum de 50cm entre votre appareil et tout objet (murs, rideaux, aérosol, etc ...)**
- **Assurez-vous avant toute mise en fonctionnement que :**
 - le positionnement de l'appareil décrit dans cette notice soit respecté.
 - l'appareil soit intégralement assemblé comme l'indique la notice de montage.
 - l'appareil soit positionné sur un support horizontal et stable
 - l'appareil soit en position normale de fonctionnement (sur son pied).
- **L'appareil doit être utilisé uniquement avec les substances à diffuser recommandées.**
- **L'utilisation d'autres substances peut entraîner un risque toxique ou des risques de feu.**
- **Cet appareil ne doit pas être utilisé dans un local humide.**

3 - TENSION

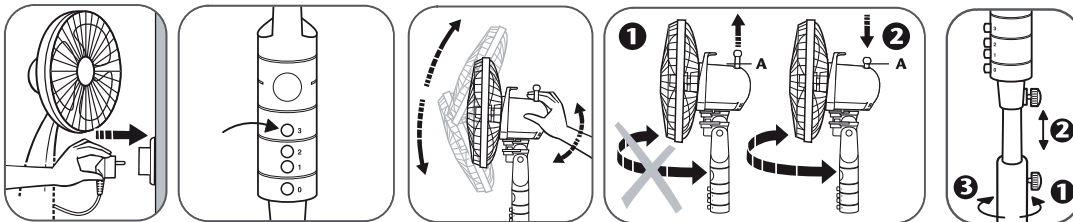
- Avant la première utilisation, vérifiez que tension, fréquence et puissance de votre appareil correspondent bien à votre installation électrique.
- Votre appareil peut fonctionner avec une prise de courant sans terre. C'est un appareil de classe II (double isolation électrique \square).

4 - MONTAGE

- Votre appareil est livré démonté. Pour votre sécurité, il est très important de l'assembler correctement avant la première utilisation.
- L'installation de l'appareil et son utilisation doivent toutefois être conformes aux normes en vigueur dans votre pays.

5 - FONCTIONNEMENT

ATTENTION : Vous ne devez pas essayer d'actionner le bouton (A) lorsque votre appareil est en fonctionnement, car vous risquez d'endommager le système d'oscillation.



FONCTIONNEMENT DU SYSTÈME ANTI-MOUSTIQUE (VF4021)

Avant toute manipulation du système anti-moustique, il est recommandé de laisser refroidir le système et d'arrêter l'appareil.

- 1- Ouvrir le capot de protection du système anti-moustique (fig.1)
- 2- Insérer la recharge plaquette sous la grille de protection du diffuseur (en prenant en compte les préconisations des fournisseurs de recharges) (fig.2)
- 3- Vérifier que la recharge est bien en place (fig.3)
- 4- Fermer le capot (fig.4)
- 5- Mettre le curseur du système anti-moustique sur la position « ON » (fig.5)

IMPORTANT : Si vous n'utilisez pas votre appareil, il est conseillé de le débrancher.

NOTA : Le système anti-moustique est fonctionnel uniquement lorsque le ventilateur est en fonctionnement, peu importe la vitesse sélectionnée.

Pour changer la recharge, les étapes sont identiques à celles indiquées ci-dessus ; à l'étape N°2, la nouvelle recharge éjectera automatiquement la recharge usagée (fig.6).

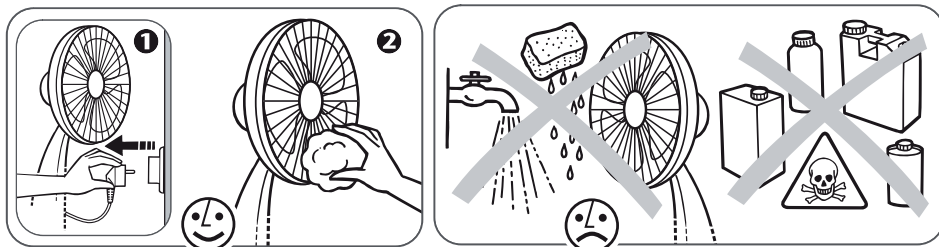
Jeter la recharge usagée.

6 - ENTRETIEN

• Votre appareil doit être débranché avant toute opération d'entretien.

• Vous pouvez le nettoyer avec un chiffon légèrement humide.

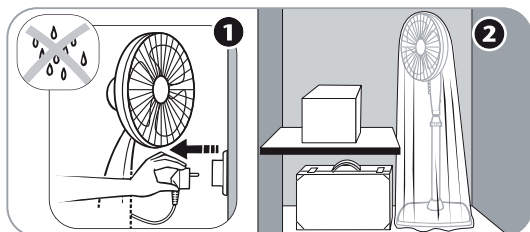
IMPORTANT : Ne jamais utiliser de produits abrasifs qui risqueraient de détériorer les revêtements.



7 - RANGEMENT

• Lorsque vous n'utilisez pas l'appareil, celui-ci doit être placé dans un local à l'abri de l'humidité.

• Lorsque vous n'utilisez pas le système anti-moustique, ne laissez pas de recharge dans le système. (VF4021)



8 - GARANTIE

La garantie sera annulée en cas d'éventuels dommages résultant d'une mauvaise utilisation.

9 - EN CAS DE PROBLÈME

• En cas de dysfonctionnement ou d'appareil endommagé, contacter un Centre Service Agréé de notre réseau.

• Ne démontez jamais votre appareil vous-même. Un appareil mal réparé peut présenter des risques pour l'utilisateur.

10 - PARTICIPONS À LA PROTECTION DE L'ENVIRONNEMENT !

• Votre appareil contient de nombreux matériaux valorisables ou recyclables.

• Confiez celui-ci dans un point de collecte ou à défaut dans un centre service agréé pour que son traitement soit effectué.



1 - WARNINGS

It is essential that you read these instructions carefully and comply with the following recommendations.

- For your safety, this appliance complies with the applicable standards and regulations (Low Voltage Directive, Electromagnetic Compatibility, Environmental...).
- Before use, always check that the appliance, plug and power cord are in good condition.
- Do not pull on the power cable or the appliance, even to unplug it from the wall socket.
- Never insert objects into the appliance (e.g. needles...).
- **This appliance is not intended for use by persons (including children) with reduced physical, sensory or mental capabilities, or lack of experience and knowledge, unless they have been given supervision or instruction concerning use of the appliance by a person responsible for their safety. Children should be supervised to ensure that they do not play with the appliance.**
- **This device can be used by children over 8 years old and by persons with reduced physical, sensory or mental capacities, or lacking experience or knowledge, only if they are properly supervised or if they have received instructions as to how to use the device safely and they understand the implicit risks. Children should not be allowed to play with the appliance. Children should not clean or perform maintenance procedures on the appliance unless they are supervised by a responsible adult.**
- Children should be supervised to ensure they do not put their fingers through the safety grids.
- Always unroll the power cord completely before use.
- Do not use your appliance in a dusty room or a room where there is a risk of fire.
- This appliance is intended for domestic use only. It must therefore not be used in industrial applications.
- The warranty will be void in the event of damage arising from improper use.
- If the power cable is damaged, it must be replaced by the manufacturer, its after-sales service or a person with similar qualifications to avoid any danger.

THIS FAN IS EQUIPPED WITH AN ANTI-MOSQUITO SYSTEM (VF4021)

- Use only commercial solid refills, compatible with electric vaporisers,
- Comply with the manufacturer's instructions for the use of the refills (some products used by the refill manufacturers are damaging to the environment).
- The cartridge refills are not supplied with the appliance.
- Do not operate the anti-mosquito system without a refill,
- Allow the anti-mosquito system to cool before handling.

2 - VERY IMPORTANT

- **NEVER ALLOW WATER TO PENETRATE THE APPLIANCE.**
- **DO NOT TOUCH THE APPLIANCE WITH WET HANDS.**
- **Do not use your appliance near inflammable objects or products. In general, you should always place the appliance at least 50 cm away from any object (walls, curtains, aerosol, etc.).**
- **Before operating, please ensure that :**
 - The appliance is positioned in accordance with the instructions in this manual.
 - The appliance is assembled according to the manufacturers instructions.
 - The appliance is placed on a stable horizontal support.
 - The appliance is in a normal operating position (in an upright position on its feet).
- **Only substances recommended for diffusion with the appliance should be used.**
- **The use of other substances can lead to a risk of toxicity or fire.**
- **This appliance must not be used in a damp room.**

3 - VOLTAGE

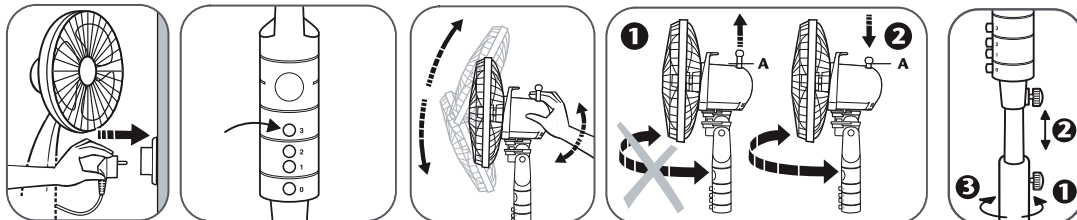
- Before first use, ensure that the voltage, frequency and power of your appliance are suitable for your electrical supply.
- Your appliance can be used with a power plug without an earth connection. It is a class II appliance (dual electrical insulation).

4 - ASSEMBLING

- Your appliance is supplied unassembled. For your safety, it is essential to assemble it correctly.
- You must set and use your appliance in compliance with the standards in force in your country.

5 - OPERATION

CAUTION : Do not try to raise the button (A) when the appliance is in use, as you could damage the oscillation mechanism.



OPERATION OF THE ANTI-MOSQUITO SYSTEM (VF4021)

Before handling the anti-mosquito system, it is recommended to allow it to cool and to turn off the appliance.

1. Open the protective cover of the anti-mosquito system (fig. 1)
2. Insert the refill under the protective grill of the diffuser, taking into account of the refill supplier's recommendations (fig. 2)
3. Check that the refill is properly inserted (fig. 3)
4. Close the cover (fig. 4)
5. Set the anti-mosquito system control knob to the "ON" position (fig.5)

IMPORTANT: We advise you to unplug your appliance when you are not using it.

PLEASE NOTE: The anti-mosquito system only works when the fan is running, irrespective of the selected speed.
To change the refill, the steps are exactly as indicated above. In step 2, the new refill will automatically eject the used one (fig. 6).
Throw away the used refill.

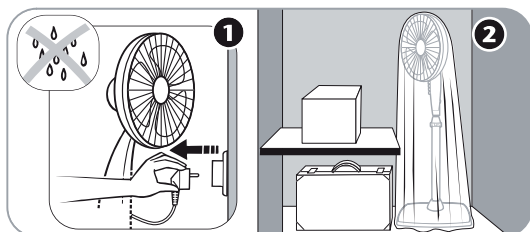
6 - CLEANING

- Your appliance must be unplugged before proceeding with any cleaning work.
- You can clean it with a slightly damp cloth.
- **IMPORTANT: Never use abrasive products which might damage the appearance of your appliance.**



7- STORAGE

- When you are not using your appliance, store it in a dry place.
- When not using the anti-mosquito system, do not leave a refill in the system. (VF4021)




8 - WARRANTY

The warranty will not apply in cases of damage resulting from incorrect use.

9 - IN THE EVENT OF PROBLEMS

- Never dismantle your appliance yourself. A poorly repaired appliance may be dangerous for the user.
- If the appliance ceases to operate or is damaged in any way, contact one of our authorised service centres.

10 - ENVIRONMENT PROTECTION FIRST !

 Your appliance contains valuable materials which can be recovered or recycled.
Leave it at a local civic waste collection point

1 - AVISOS

É imprescindível ler atentamente este folheto e ter em atenção as seguintes recomendações:

- Para sua segurança, este aparelho está em conformidade com as normas e regulamentos aplicáveis (Directivas Baixa Tensão, Compatibilidade Electromagnética, meio Ambiente...).
- Antes de cada utilização, certifique-se de que o aparelho, a tomada e o cabo se encontram em bom estado.
- Não puxe pelo cabo de alimentação ou até pelo aparelho para desligar a ficha da tomada.
- Não introduza qualquer tipo de objecto no interior do aparelho (ex. agulhas...).
- Este aparelho não foi concebido para ser utilizado por pessoas (incluindo crianças) com capacidades físicas, sensoriais ou mentais reduzidas, ou por pessoas desprovidas de experiência ou conhecimento, salvo se puderam beneficiar, por intermédio de uma pessoa responsável pela sua segurança, de uma vigilância ou de instruções prévias relativas à utilização do aparelho. Convém vigiar as crianças para garantir que elas não brincam com o aparelho.
- Este aparelho pode ser utilizado por crianças com mais de 8 anos e por pessoas com capacidades físicas, sensoriais ou mentais reduzidas, ou sem experiência ou conhecimentos, se estas pessoas forem devidamente supervisionadas ou se tiverem recebido instruções relativamente à utilização segura do aparelho e se os possíveis riscos tiverem sido assimilados. As crianças não devem utilizar o aparelho como um brinquedo. A limpeza e a manutenção pelo utilizador não devem ser realizadas por crianças sem supervisão.
- Vigie as crianças para se certificar de que não inserem os dedos nas grelhas de protecção.
- Desenrole totalmente o cabo antes de cada utilização.
- Não ligue o aparelho num local empoeirado ou que apresente riscos de incêndio.
- Este aparelho é de uso exclusivamente doméstico, não poderá ser utilizado para uma aplicação industrial.
- Em caso de eventuais danos resultantes de utilização incorrecta, a garantia será anulada.
- Se o cabo de alimentação estiver danificado, deverá ser substituído pelo fabricante, pelo Serviço Pós-Venda ou por uma pessoa com qualificações semelhantes, para evitar qualquer perigo.

ESTA VENTONHA ESTÁ EQUIPADA COM UM SISTEMA ANTI-MOSQUITOS (VF4021)

- Utilize apenas recargas em pastilhas à venda no mercado e compatíveis com os difusores eléctricos.
- É obrigatório respeitar as recomendações de utilização das recargas definidas pelo fabricante (determinados produtos utilizados pelos fabricantes de recargas em pastilhas são nocivos para o meio ambiente).
- Estas recargas em placas pequenas não são fornecidas com o aparelho.
- Não coloque o sistema anti-mosquitos a funcionar sem recarga.
- Deixe o sistema anti-mosquitos arrefecer antes de qualquer manuseamento.

2 - MUITO IMPORTANTE

- **NÃO DEIXE PENETRAR ÁGUA NO APARELHO.**
- **NÃO TOQUE NO APARELHO COM AS MÃOS HÚMIDAS.**
- Não utilize este aparelho próximo de objetos e de produtos inflamáveis e, de um modo geral, mantenha uma distância mínima de 50 cm entre o aparelho e qualquer objeto (paredes, cortinas, aerossóis, etc.)
- Antes de utilizar, por favor assegure-se que:
 - A posição do aparelho descrita nestas instruções é respeitada.
 - O aparelho está montado de acordo com as instruções do fabricante.
 - O aparelho está colocado numa posição firme e estável.
 - O aparelho está colocado numa posição horizontal firme e estável.
- Este aparelho não deve ser utilizado num local húmido.
- O aparelho só pode ser utilizado com as substâncias de difusão recomendadas.
- A utilização de outras substâncias pode causar um risco tóxico ou riscos de incêndio.

3 - TENSÃO

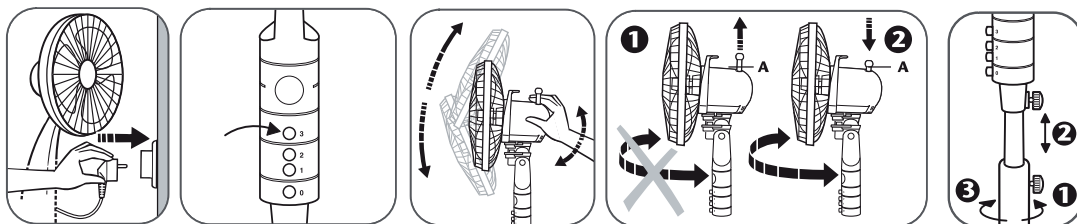
- Antes da primeira utilização, verifique se a tensão, a frequência e a potência do seu aparelho correspondem à sua instalação elétrica.
- Este aparelho pertence à classe II (isolamento eléctrico duplo (□)), pelo que não é necessário ligá-lo ao fio de terra.

4 - MONTAGEM

- O aparelho é entregue desmontado. Para sua segurança, é muito importante que a montagem seja feita correctamente antes da primeira utilização.
- A instalação do aparelho e a sua utilização devem estar em conformidade com as normas em vigor no seu país.

5 - FUNCIONAMENTO

ATENÇÃO: Não tente accionar o botão (A) quando o seu aparelho está em funcionamento, pois pode danificar o mecanismo de oscilação.



FUNCIONAMENTO DO SISTEMA ANTI-MOSQUITOS (VF4021)

Antes de qualquer manuseamento do sistema anti-mosquitos, é aconselhável deixar arrefecer o sistema e desligar o aparelho.

- 1 – Abra a tampa de protecção do sistema anti-mosquitos (fig.1)
- 2 – Insira a recarga em pastilha sob a grelha de protecção do difusor (respeitando as indicações dos fornecedores de recargas) (fig.2)
- 3 – Certifique-se de que a recarga foi colocada correctamente (fig.3)
- 4 – Feche a tampa (fig.4)
- 5 – Coloque o botão de controlo do sistema anti-mosquitos na posição “ON” (fig.5)

IMPORTANTE: Se não está a utilizar o aparelho, é aconselhável desligá-lo.

NOTA : O sistema anti-mosquitos só funciona quando a ventoinha está a funcionar, independentemente da velocidade seleccionada.

Para substituir a recarga, as etapas a seguir são idênticas às indicadas acima. Na etapa N.º 2, a recarga nova ejecta automaticamente a recarga gasta (fig.6).
Deite fora a recarga gasta.

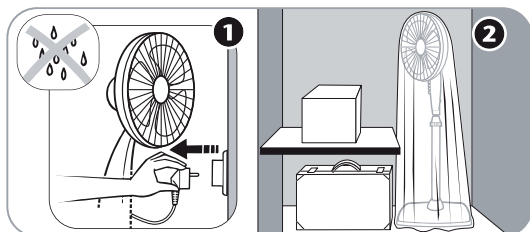
6 - MANUTENÇÃO

- O aparelho deverá estar desligado, antes de iniciar qualquer operação de manutenção.
- Poderá limpá-lo com um pano ligeiramente húmido.
- **IMPORTANTE: nunca utilize produtos abrasivos, poderão deteriorar a superfície do aparelho.**



7 - ARRUMAÇÃO

- Quando o aparelho não estiver a ser utilizado, deverá guardá-lo num local ao abrigo da humidade.
- Sempre que não utilizar o sistema anti-mosquitos, não deixe qualquer recarga no sistema. (VF4021)




8 - GARANTIA

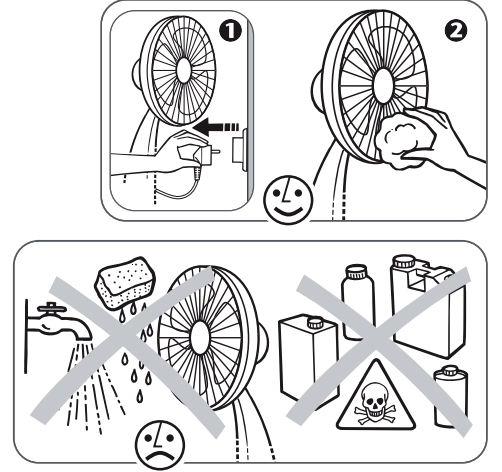
Em caso de eventuais danos resultantes de utilização incorreta, a garantia será anulada.

9 - EM CASO DE PROBLEMA

- Nunca desmonte o aparelho. Um aparelho mal reparado poderá ser um risco para o utilizador.
- Se aparelho deixar de funcionar ou ficar danificado contacte um dos nossos centros de assistência técnica autorizados.

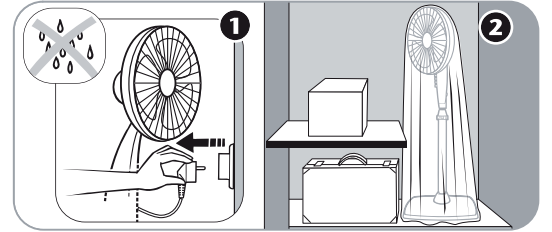
10 - PROTECÇÃO DO AMBIENTE EM PRIMEIRO LUGAR!

 O seu produto contém materiais que podem ser recuperados ou reciclados.
Entregue-o num ponto de recolha para possibilitar o seu tratamento.



7- التخزين

- عندما لا يكون المنتج قيد التشغيل، يُخزن في مكان جاف.
 - عندما لا يكون نظام مكافحة البعوض قيد التشغيل، لا تترك العبوة في النظام.
- (VF4021)



8- الضمان

"يتم إلغاء الضمان في حالة الأضرار المحتملة الناتجة عن سوء الاستخدام.

9- في حال حدوث مشكلة

- لا تُفكك المنتج بنفسك. التصليح السيئ للمنتج قد يُشكل خطراً على الشخص الذي سوف يستعمله.
- إذا توقف المنتج عن العمل، أو إذا أعطب بأي شكل من الأشكال، يُرجى الإتصال بأحد مراكز الخدمة المعتمدين.

10- حماية البيئة أولاً!

- يحتوي هذا المنتج على مواد قيمة يمكن الإستفادة منها وإعادة تصنيعها.
- اترك المنتج لدى مركز تجميع المهملات المحلي للقيام بما يلزم.

1- تحذيرات

من الضروري أن تقرأ هذه الإرشادات عن كيفية استعمال المنتج بعناية وأن تتقيد بجميع التوصيات الواردة أدناه :

• من أجل سلامتك، يخضع هذا المنتج للمعايير التقنية وقوانين السلامة السارية المفعول. (قانون التيار المنخفض، قانون التوافقية الكهرومغناطيسية ، قانون البيئة ...).

• قبل الاستعمال، تأكد من الحالة العامة للجهاز ومن الفيشة ومن القابس.
• لا تشدّ السلك الكهربائي لكي تفصل المنتج عن التيار، أو عن مأخذ التيار في الجدار.

• لا تدخل أشياء غريبة في المنتج (مثلاً : دبابيس...).

• لم يعد هذا المنتج للإستعمال بواسطة أشخاص (يمن فيهم الأطفال) ممن لا يتمتعون بالقدرة الجسدية، أو بالإمكانات العقلية، أو إذا كانوا يعانون من القصور أو النقص في الخبرة أو المعرفة، ما لم يكونوا تحت رعاية شخص لديه المعرفة التامة والدراية في استعمال هذا المنتج من أجل سلامتهم.

يجب مراقبة الأطفال والتأكد بأنهم لا يلعبون بالمنتج.

يمكن للأطفال الذين لا يقل سنهم عن 8 سنوات استخدام الجهاز وبواسطة الأشخاص الذين لديهم قدرات جسمانية وحسية أو عقلية متدنية أو ليس لديهم خبرة أو معرفة، إذا كان يتم مراقبتهم بشكل صحيح أو إذا كان قد تم إعطائهم التعليمات المتعلقة بالاستخدام بكل أمان أو تم اعتبار المخاطر التي تجب عليهم لا يجب أن يعث الأطفال بالجهاز تنظيف وصيانة الجهاز بواسطة المستخدم لا يجب أن يتم بواسطة الأطفال دون مراقبة.

من الملائم مراقبة الأطفال للتأكد من أنهم لا يدخلون أصابعهم عبر شبكة الحماية. قم بفك الكابل كلية قبل كل استخدام.

• لا تستعمل المنتج في غرفة مليئة بالغبار، أو في مكان يحتمل أن يتعرض للاحتراق.

• صمّم هذا المنتج للإستعمال المنزلي فقط. ولذلك فلا يمكن استعماله في التطبيقات التجارية أو المهنية.

• لن تغطي الضمانة الأعطال الناتجة عن سوء استعمال المنتج.

• إذا كان السلك الكهربائي التابع للمنتج تالفاً، يجب استبداله بواسطة الشركة المصنّعة، أو بواسطة مركز خدمة ما بعد البيع المعتمد، أو بواسطة شخص لديه الكفاءة والخبرة للقيام بهذا العمل لتجنب الأخطار.

زُوِدَت هذه المروحة بنظام مكافحة البعوض (VF4021)

- يُرجى استعمال عبوات تجارية صلبة، تتوافق مع المُبْحَرَات الكهربائية.

- تخضع لتعليمات الشركة المصنّعة لإستعمال العبوات (تسبب بعض المنتجات المصنّعة بواسطة شركات أخرى الحاق الضرر بالبيئة).

- العبوة غير مُرفقة مع المنتج.

- لا تُشغَل نظام مكافحة البعوض بون وجود العبوة.

- يُرجى ترك نظام مكافحة البعوض ليبرد قبل التعامل معه.

2- هام جداً

• يُرجى إبقاء المنتج بعيداً لمسافة لا تقل عن ٥٠ سنتيمتر عن الأشياء (مثل الستائر، الجدران، الدخان .. وغيرها)
• لا تدع الماء يتسرب إلى المنتج.

• لا تقم باستخدام الجهاز بالقرب من أشياء ومنتجات قابلة للاشتعال وبصفة عامة، مراعاة مسافة لا تقل عن 50 سم بين الجهاز وأي شيء (حوائط ستائر، إيروسول، الخ...)
• قبل التشغيل، يُرجى التأكد مما يلي :

الوضع الموصوف للجهاز في هذه النشرة تمت مراعاته.

- رُكِبَ المنتج حسب إرشادات وتعليمات الشركة المصنّعة.

- قبل التشغيل، تأكد أن: الجهاز موضوع على دعامة أفقية مستقرة.

- يُوَضَع المنتج في وضعية التشغيل العادية (في وضع رأسي على قوائمه).

• يجب أن لا يُستعمل هذا المنتج في غرفة رطبة.

• يجب استعمال المواد الموصى بها للإنتشار فقط في هذا المنتج.

• إن استعمال مواد أخرى غير موصى بها، قد يؤدي إلى التسمم أو الحريق.

3- قوّة التيار الكهربائي

• قبل الاستخدام لأول مرة، تأكد أن التيار وتردد وقوة الجهاز تتناسب مع التجهيزات الكهربائية لديك.

• يمكن استعمال هذا المنتج بمقبس كهربائي غير مُرَض. انه منتج من الفئة الثنائية (تركيب كهربائي ثنائي □).

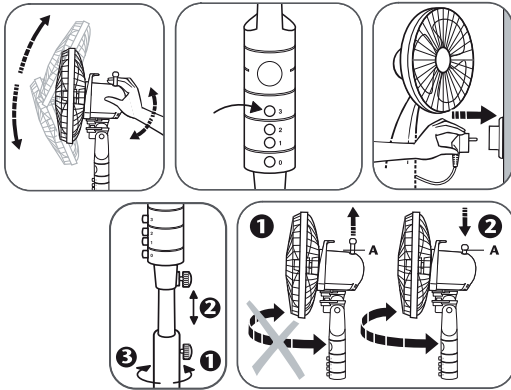
4- تجميع المنتج

• يصل هذا المنتج اليك مُفككاً. من أجل سلامتك، يجب أن يتم تجميعه وتركيبه بشكل صحيح.

• يجب ضبط واستعمال هذا المنتج حسب المعايير السارية المفعول في بلدك.

5- التشغيل

تنبيه : لا ترفع الزر (A) أثناء تشغيل المنتج، لأن ذلك قد يلحق الضرر بميكانيكة الحركة.



تشغيل نظام مكافحة البعوض (VF4021)

قبل التعامل مع نظام مكافحة البعوض، ننصح بترك المنتج لكي يبرد تماماً، وتوقيفه عن التشغيل.

1- افتح غطاء الحماية لنظام مكافحة البعوض (الشكل 1).

2- ادرج العبوة تحت شبكة حماية المورّع، مع الأخذ بالإعتبار توصيات المورد (الشكل 2).

3- يجب التأكد أن العبوة قد أُدرجت بشكل صحيح (الشكل 3).

4- اغلق الغطاء (الشكل 4)

5- اضبط مفتاح التحكم بنظام مكافحة البعوض على موقع التشغيل "ON" (الشكل 5).

هام : ننصح بفصل المُنتج عن التيار الكهربائي عندما لا يكون قيد الإستعمال.

يُرجى الملاحظة : يعمل نظام مكافحة البعوض فقط أثناء تشغيل المروحة، بغض النظر عن السرعة المُختارة. لإستبدال العبوة، يُرجى اتباع الخطوات كما هو موضح آنفاً. في الخطوة 2، العبوة الجديدة سوف تُخرج العبوة القديمة أوتوماتيكياً (الشكل 6).

تُرمى العبوة المستعملة.

6- التنظيف

• يجب فصل المنتج عن التيار الكهربائي قبل القيام بعملية التنظيف.

• يمكن تنظيفه بقطعة قماش رطبة

• هام : لا تستعمل مواد التنظيف الكاشطة التي قد تُتلف الشكل الخارجي للمنتج.

9- در صورت بروز مشکل

- هیچگاه خودتان دستگاه را اوراق نکنید. وسیله ای که درست تعمیر نشده ممکن است برای مصرف کننده ایجاد خطر نماید.
- چنانچه در کارکرد دستگاه اشکالی وجود دارد و یا در هر صورت آسیبی دیده، با یکی از نمایندگی های خدمات مجاز ما تماس حاصل فرمائید.

10- نخست حفاظت از محیط زیست!

- دستگاه شما حاوی مواد با ارزشی است که قابل ترمیم یا بازیافت میباشند. آنرا در یکی از مراکز جمع آوری زباله های شهری قرار دهید.



3. کنترل نمائید قسمت یدکی بطور درست وارد شده است (شکل 3).

4. درپوش را ببندید (شکل 4).

5. دکمه کنترل سیستم ضد پشه را بر روی وضعیت "ON" قرار دهید (شکل 5).

مهم: توصیه میگردد هنگامی که از دستگاه استفاده نمی نمائید آنرا خاموش کنید.

خواهشمند است توجه فرمائید: ، صرفنظر از سرعت انتخابی، سیستم ضد پشه تنها زمانیکه پروانه در حرکت است کار میکند.

برای تعویض قسمت یدکی قابل تعویض، مراحل دقیقاً بر طبق راهنمائیهای بالا میباشد. در مرحله 2، قسمت یدکی نو بطور اتوماتیک قسمت یدکی استفاده شده را خارج خواهد نمود (شکل 6).

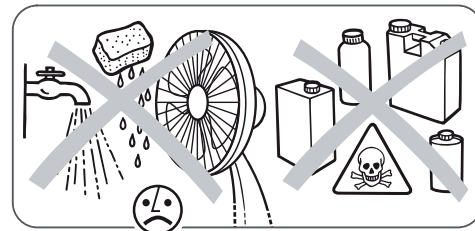
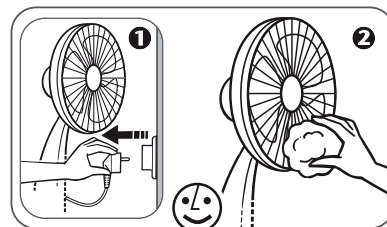
قسمت یدکی استفاده شده را دور اندازید.

6. تمیز کردن

• پیش از انجام هر گونه عملکرد مربوط به تمیز کردن، باید دستگاه خود را از برق بکشید.

• میتوانید با یک دستمال کمی نمدار آنرا تمیز کنید.

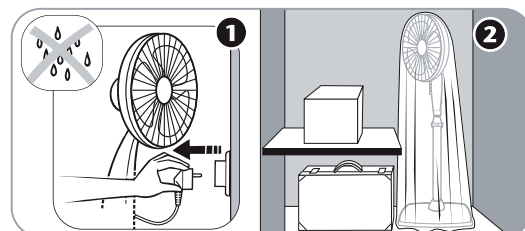
• مهم: هیچگاه از مواد ساینده استفاده ننمائید زیرا ممکن است به ظاهر دستگاه خود آسیب وارد نمائید.



7. نگهداری

• هنگامی که از دستگاه خود استفاده نمی نمائید، آنرا در جای خشکی نگهداری نمائید.

• هنگامی که از سیستم ضد پشه استفاده نمی نمائید، قسمت یدکی قابل تعویض را داخل آن رها نکنید. (VF4021)



8- ضمانت نامه

در صورت بروز آسیب در پی استفاده اشتباه از دستگاه، ضمانت نامه اعمال نمی شود.

مطالعه این دستور العملها با دقت و عمل به توصیه های آن الزامی می باشد.

- برای ایمنی شما، این دستگاه مجهز به استانداردهای مربوطه و مقررات قابل اجرا می باشد (راهنمای ولتاژ پائین، سازگاری الکترومغناطیسی، مقررات محیط زیستی...).
- قبل از استفاده همیشه دستگاه را بررسی کنید و سیم برق و دوشاخه را در شرایط مناسبی قرار دهید.
- هیچگاه کابل برق دستگاه را نکشید، حتی هنگام جدا نمودن دوشاخه آن از پریز برق.

• هیچگاه وسیله ای را داخل دستگاه ننمائید (برای مثال سوزن...).

- این دستگاه برای استفاده افرادی (شامل کودکان) که دارای نارسائی های جسمی، فکری و روانی میباشند و نیز اشخاص بدون تجربه و آگاهی ساخته نشده است، مگر تحت نظارت فردی که مسئول مراقبت و ایمنی آنها بوده و دستورات لازم جهت استفاده از دستگاه را به آنها داده باشد. مراقب کودکان باشید تا از دستگاه به عنوان وسیله بازی استفاده نکنند.

- این دستگاه توسط کودکان بالای 8 سال و افرادی که دارای مشکلات فیزیکی، حسی یا ذهنی هستند و تجربه یا دانش کافی ندارند فقط در صورتی امکان پذیر است که تحت مراقبت باشند، دستورالعمل های مناسب در مورد نحوه استفاده ایمن از دستگاه به آنها گفته شده باشد و از خطرهای احتمالی مطلع باشند. کودکان نباید با این دستگاه بازی کنند. کودکان نباید دستگاه را تمیز کنند یا از آن استفاده کنند مگر اینکه یک فرد بزرگسال مسئول مراقبت از آنها باشد.
- مراقب بچه ها باشید تا انگشتانشان را درون شکاف های ایمنی وارد نکنند.

همیشه قبل از استفاده سیم برق را به طور کامل باز کنید.

- از دستگاه خود در اتاق های حاوی گرد و خاک یا در اتاقی که در آن امکان ایجاد آتش می باشد استفاده ننمائید.
- این دستگاه تنها جهت استفاده خانگی طراحی گردیده. لذا از بکارگیری آن در مکانهای صنعتی خودداری ننمائید.
- در صورت ایجاد آسیب ناشی از استفاده نادرست، گارانتی دستگاه لغو خواهد گردید.
- در صورت مشاهده هر گونه اشکال در سیم برق دستگاه، جهت جلوگیری از خطرات احتمالی، آن را توسط تولید کننده، یکی از نمایندگی های مجاز سرویس و خدمات پس از فروش و یا افرادی با صلاحیت مشابه، تعویض ننمائید.

این فن مجهز به یک سیستم ضد پشه می باشد (VF4021)

- جهت تعویض قسمت یدکی تنها از بسته بندیهای تجاری، سازگار با افشانه های الکتریکی استفاده ننمائید.
- بر طبق دستور العملهای تولید کننده برای تعویض قسمت یدکی (برخی محصولات مورد استفاده تولید کنندگان قسمت یدکی، باعث آسیب به محیط زیست خواهند شد).
- کارتریج تعویض قسمت یدکی، به همراه بسته بندی دستگاه موجود نمیباشد.
- از عملکرد ضد پشه دستگاه بدون قرار دادن قسمت یدکی استفاده ننمائید.
- پیش از جابجایی، اجازه دهید سیستم ضد پشه خنک گردد.

2- بسیار مهم

• هیچگاه اجازه ندهید آب به دستگاه رخنه نماید.

با دستان خیس دستگاه را لمس ننمائید.

- از به کار بردن دستگاه در نزدیکی اجسام یا مواد قابل اشتعال خودداری کنید. به طور کلی همیشه دستگاه را حداقل 50 سانتی متر دورتر از هر شیئی قرار دهید (دیوار، پرده، افشانه و سایر موارد).

• پیش از بکار انداختن، خواهشمند است اطمینان حاصل نمائید:

- همیشه قبل از استفاده بررسی کنید که: دستگاه با توجه به دستورالعمل های عنوان شده در این دفترچه نصب شده باشد.

- دستگاه مطابق با دستورالعملهای تولید کننده نصب گردیده.

- همیشه قبل از استفاده بررسی کنید که: دستگاه در محلی افقی و ثابت قرار گرفته باشد.

- دستگاه در وضعیت عادی عملکرد می باشد (در وضعیت عمودی بر روی پایه خود).

• این دستگاه نباید در اتاق مرطوب مورد استفاده قرار گیرد.

• تنها مواد توصیه شده برای دستگاه افشانه، باید مورد استفاده قرار گیرد.

• در صورت استفاده سایر مواد امکان خطر مسمومیت یا آتش سوزی وجود خواهد داشت.

3- ولتاژ

- قبل از اولین استفاده، ولتاژ، جریان برق و برق دستگاه را بررسی کنید تا متناسب با منبع برق باشند.

- دستگاه شما قابل استفاده با یک پریز برق بدون سیم اتصال به زمین می باشد. یک دستگاه کلاس II می باشد (عایق الکتریکی دوگانه □).

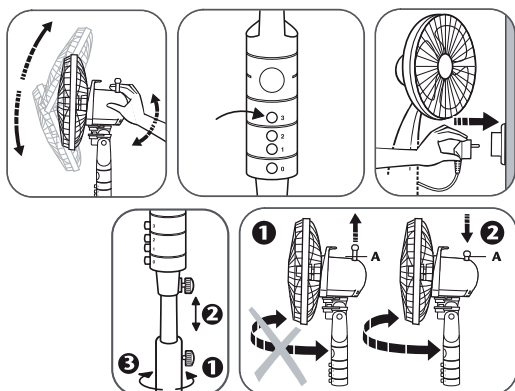
4- مونتاژ

- دستگاه شما بصورت مونتاژ نشده عرضه میگردد. برای ایمنی خود، مونتاژ نمودن آن بطور صحیح الزامی می باشد.

- شما باید دستگاه خود را مطابق با استانداردهای لازم الاجرا در کشور خود تنظیم و استفاده نمائید.

5- عملکرد

توجه: هنگامی که دستگاه در وضعیت استفاده می باشد سعی ننمائید دکمه (A) را بالا ببرید، زیرا با اینکار ممکن است به مکانیزم نوسان آن آسیب وارد نمائید.



عملکرد سیستم ضد پشه (VF4021)

پیش از جابجایی سیستم ضد پشه، توصیه میگردد اجازه دهید خنک گردد و آنرا خاموش نمائید.

1. درپوش محافظ سیستم ضد پشه را باز کنید (شکل 1).

2. قسمت یدکی مورد تعویض را زیر شبکه محافظ افشانه وارد کنید، به

توصیه های مربوط به تولید کننده قسمت یدکی توجه نمائید (شکل 2).

1 - ΠΡΟΕΙΔΟΠΟΙΗΣΕΙΣ

Είναι απαραίτητο να διαβάσετε προσεκτικά αυτές τις οδηγίες και να ακολουθείτε τις παρακάτω συστάσεις:

- Για την ασφάλειά σας, η συσκευή αυτή συμμορφώνεται προς τα ισχύοντα πρότυπα και κανονισμούς (Οδηγίες περί χαμηλής τάσης, ηλεκτρομαγνητικής συμβατότητας, περιβάλλοντος...).
- Πριν από κάθε χρήση, βεβαιωθείτε ότι η συσκευή, η πρίζα και το καλώδιο βρίσκονται σε καλή γενική κατάσταση.
- Η συσκευή αυτή δεν προορίζεται προς χρήση από άτομα (συμπεριλαμβανομένων των παιδιών) με μειωμένες σωματικές, αισθητηριακές ή νοητικές ικανότητες, ή ή από άτομα που δεν διαθέτουν εμπειρία ή γνώση, εκτός εάν βρίσκονται υπό την επίβλεψη ατόμου που είναι υπεύθυνο για την ασφάλειά τους ή έχουν λάβει προηγουμένως οδηγίες για τη χρήση της συσκευής. Τα παιδιά πρέπει να βρίσκονται υπό επίβλεψη προκειμένου να διασφαλιστεί ότι δεν θα χρησιμοποιήσουν τη συσκευή σαν παιχνίδι.
- Η παρούσα συσκευή μπορεί να χρησιμοποιείται από παιδιά ηλικίας 8 ετών και άνω και από άτομα με μειωμένες σωματικές, αισθητηριακές ή νοητικές ικανότητες καθώς και από άτομα που στερούνται εμπειρίας και γνώσεων, εφόσον εποπτεύονται σωστά ή έχουν λάβει σχετικές οδηγίες ως προς τη χρήση της συσκευής κατά τρόπο ασφαλή και κατανοούν τους κινδύνους που διατρέχουν. Τα παιδιά δεν πρέπει να χρησιμοποιούν τη συσκευή σαν παιχνίδι. Ο καθαρισμός και η συντήρηση από τον χρήστη δεν πρέπει να πραγματοποιούνται από παιδιά χωρίς επίβλεψη.
- Τα παιδιά πρέπει να βρίσκονται υπό επίβλεψη προκειμένου να διασφαλιστεί ότι δεν θα περάσουν τα δάχτυλά τους ανάμεσα από το προστατευτικό πλέγμα.
- Ξετυλίξτε εντελώς το καλώδιο πριν από κάθε χρήση.
- Ποτέ μην εισάγετε αντικείμενα στο εσωτερικό της συσκευής (π.χ. βελόνες...)
- Η παρούσα συσκευή έχει σχεδιαστεί αποκλειστικά για οικιακή χρήση. Επομένως, δεν πρέπει να χρησιμοποιείται για βιομηχανικές εφαρμογές.
- Μην θέτετε τη συσκευή σας σε λειτουργία σε χώρο με σκόνη ή σε χώρο που παρουσιάζει κινδύνους πυρκαγιάς.
- Μην τραβάτε το καλώδιο τροφοδοσίας ή τη συσκευή, ακόμα και για να βγάλετε την πρίζα από τον επιτοίχιο υποδοχέα.
- Η εγγύηση ακυρώνεται σε περίπτωση τυχόν βλαβών λόγω κακής χρήσης.
- Εάν το καλώδιο τροφοδοσίας είναι ελαττωματικό, πρέπει να αντικατασταθεί από τον κατασκευαστή, από κέντρο εξυπηρέτησης μετά την πώληση ή από άτομο με παρόμοια εξουσιοδότηση για την αποφυγή πιθανού κινδύνου.


Ο ΠΑΡΩΝ ΑΝΕΜΙΣΤΗΡΑΣ ΔΙΑΘΕΤΕΙ ΑΝΤΙΚΟΥΝΟΥΠΙΚΟ ΣΥΣΤΗΜΑ (VF4021)

- Να χρησιμοποιείτε αποκλειστικά ανταλλακτικές ταμπλέτες που πωλούνται στο εμπόριο και είναι συμβατές με τις ηλεκτρικές συσκευές διάχυσης.
- Να τηρείτε οπωσδήποτε τις οδηγίες χρήσης του κατασκευαστή για τα ανταλλακτικά (Ορισμένα προϊόντα που χρησιμοποιούνται από τους κατασκευαστές ταμπλετών είναι βλαβερά για το περιβάλλον).
- Οι ανταλλακτικές ταμπλέτες δεν διατίθενται με τη συσκευή.
- Μην θέτετε το αντικουνουπικό σύστημα σε λειτουργία χωρίς ανταλλακτικό.
- Αφήστε το αντικουνουπικό σύστημα να κρυώσει πριν από οποιοδήποτε χειρισμό.

2 - ΠΟΛΥ ΣΗΜΑΝΤΙΚΟ

- **ΠΟΤΕ ΜΗΝ ΑΦΗΝΕΤΕ ΝΑ ΜΠΕΙ ΝΕΡΟ ΣΤΗ ΣΥΣΚΕΥΗ.**
- **ΜΗΝ ΑΓΓΙΖΕΤΕ ΠΟΤΕ ΤΗ ΣΥΣΚΕΥΗ ΜΕ ΒΡΕΓΜΕΝΑ ΧΕΡΙΑ.**
- **Μη χρησιμοποιείτε τη συσκευή σας κοντά σε εύφλεκτα αντικείμενα και προϊόντα και γενικά διατηρείτε απόσταση τουλάχιστον 50cm μεταξύ της συσκευής σας και οποιουδήποτε αντικειμένου (τοιχών, κουρτινών, αεροζόλ κλπ ...)**
- **Πριν από κάθε ενεργοποίηση βεβαιωθείτε ότι:**
 - η τοποθέτηση της συσκευής τηρείται όπως περιγράφεται στις παρούσες οδηγίες.
 - η συσκευή έχει συναρμολογηθεί πλήρως όπως υποδεικνύεται στις οδηγίες συναρμολόγησης.
 - η συσκευή έχει τοποθετηθεί σε σταθερή οριζόντια επιφάνεια
 - η συσκευή βρίσκεται σε κανονική θέση λειτουργίας (στη βάση της).
- **Η συσκευή πρέπει να χρησιμοποιείται αποκλειστικά με τις προτεινόμενες ουσίες διάχυσης.**
- **Η χρήση άλλων ουσιών μπορεί να επιφέρει τοξικό κίνδυνο ή κίνδυνο πρόκλησης πυρκαγιάς.**
- **Η συσκευή αυτή δεν πρέπει να χρησιμοποιείται σε υγρό περιβάλλον.**

3 - ΤΑΣΗ

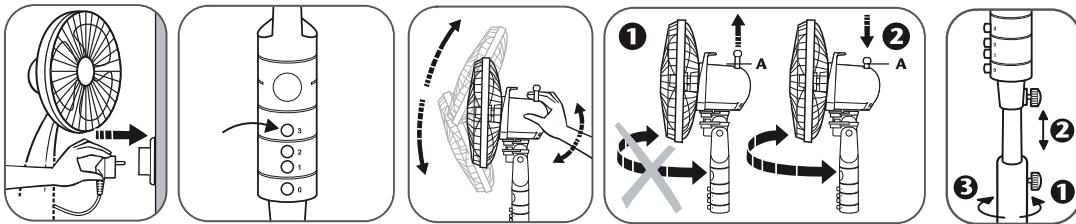
- Πριν από την πρώτη χρήση, βεβαιωθείτε ότι η τάση, η συχνότητα και η ισχύς της συσκευής σας ανταποκρίνονται στην ηλεκτρολογική σας εγκατάσταση.
- Η συσκευή σας μπορεί να λειτουργεί με πρίζα ηλεκτρικού ρεύματος χωρίς γείωση. Πρόκειται για συσκευή κατηγορίας II (διπλή ηλεκτρική μόνωση ).

4 - ΣΥΝΑΡΜΟΛΟΓΗΣΗ

- Η συσκευή σας παραδίδεται αποσυναρμολογημένη. Για την ασφάλειά σας, είναι πολύ σημαντικό να συναρμολογήσετε σωστά τη συσκευή πριν από την πρώτη χρήση.
- Η εγκατάσταση και η χρήση της συσκευής πρέπει ωστόσο να ανταποκρίνονται στα ισχύοντα πρότυπα της χώρας σας.

5 - ΛΕΙΤΟΥΡΓΙΑ

ΠΡΟΣΟΧΗ: Δεν πρέπει να προσπαθήσετε να ενεργοποιήσετε το κουμπί (A) όταν η συσκευή σας βρίσκεται σε λειτουργία, επειδή υπάρχει κίνδυνος πρόκλησης βλάβης στο σύστημα περιστροφής.



ΛΕΙΤΟΥΡΓΙΑ ΤΟΥ ΑΝΤΙΚΟΥΝΟΥΠΙΚΟΥ ΣΥΣΤΗΜΑΤΟΣ (VF4021)

Πριν από οποιοδήποτε χειρισμό του αντικουνουπικού συστήματος, προτείνεται να αφήσετε το σύστημα να κρυώσει και να σταματήσετε τη συσκευή.

- 1- Ανοίξτε το προστατευτικό καπάκι του αντικουνουπικού συστήματος (σχ.1)
- 2- Τοποθετήστε την ανταλλακτική ταμπλέτα κάτω από το προστατευτικό πλέγμα της συσκευής διάχυσης (σύμφωνα με τις υποδείξεις των προμηθευτών ανταλλακτικών) (σχ.2)
- 3- Βεβαιωθείτε ότι το ανταλλακτικό έχει τοποθετηθεί σωστά (σχ.3)
- 4- Κλείστε το καπάκι (σχ.4)
- 5- Τοποθετήστε τον δρομέα του αντικουνουπικού συστήματος στη θέση « ON » (σχ.5)

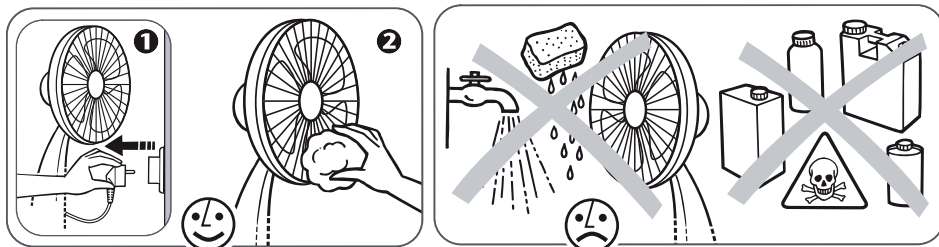
ΣΗΜΑΝΤΙΚΟ : Αν δεν χρησιμοποιείτε τη συσκευή σας, καλό είναι να την βγάξετε από την πρίζα.

ΣΗΜΕΙΩΣΗ : Το αντικουνουπικό σύστημα λειτουργεί αποκλειστικά όταν είναι σε λειτουργία ο ανεμιστήρας, ανεξαρτήτως της ταχύτητας που έχει επιλεγεί. Για να αλλάξετε το ανταλλακτικό, τα βήματα που πρέπει να ακολουθήσετε είναι τα ίδια με εκείνα που περιγράφονται πιο πάνω. Στο βήμα 2 το καινούριο ανταλλακτικό θα εξωθήσει αυτόματως το ανταλλακτικό που έχει χρησιμοποιηθεί (σχ.6). Απορρίψτε το χρησιμοποιημένο ανταλλακτικό.

6 - ΣΥΝΤΗΡΗΣΗ

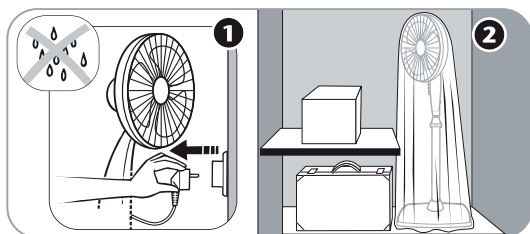
- Πριν από οποιαδήποτε εργασία συντήρησης η συσκευή σας πρέπει να αποσυνδεθεί από την πρίζα.
- Μπορείτε να την καθαρίσετε με ελαφρώς νωπό πανί.

ΣΗΜΑΝΤΙΚΟ: Μην χρησιμοποιείτε ποτέ διαβρωτικά προϊόντα που θα μπορούσαν να προκαλέσουν φθορές στα επιχρίσματα.



7 - ΦΥΛΑΞΗ

- Όταν δεν χρησιμοποιείτε τη συσκευή, πρέπει να την αποθηκεύετε σε χώρο προστατευμένο από την υγρασία.
- Όταν δεν χρησιμοποιείτε το αντικουνουπικό σύστημα, μην αφήνετε το ανταλλακτικό μέσα στο σύστημα. (VF4021)



8 - ΕΓΓΥΗΣΗ

Η εγγύηση θα ακυρωθεί σε περίπτωση τυχόν βλαβών λόγω κακής χρήσης.

9 - ΣΕ ΠΕΡΙΠΤΩΣΗ ΠΡΟΒΛΗΜΑΤΟΣ

- Σε περίπτωση δυσλειτουργίας ή βλάβης της συσκευής, επικοινωνήστε με ένα Εξουσιοδοτημένο Κέντρο Επισκευής του δικτύου μας.
- Μην αποσυναρμολογείτε ποτέ οι ίδιοι τη συσκευή σας. Τυχόν κακή επισκευή μιας συσκευής μπορεί να επιφέρει κινδύνους για τον χρήστη.

10 - ΑΣ ΣΥΜΒΑΛΛΟΥΜΕ ΣΤΗΝ ΠΡΟΣΤΑΣΙΑ ΤΟΥ ΠΕΡΙΒΑΛΛΟΝΤΟΣ !

- Η συσκευή σας περιέχει πολλά αξιοποιήσιμα ή ανακυκλώσιμα υλικά.
- Παραδώστε την παλιά σας συσκευή σε κέντρο συλλογής ή, ελλείψει αυτού, σε εξουσιοδοτημένο κέντρο επισκευής για την επεξεργασία της.

