

**Giant Plancha
Giant Electrical Griddle
Plancha Inox
Inox Electrical Griddle**

fr
en
es



PRECAUTIONS IMPORTANTES

Certains aliments comportant une peau superficielle (Saucisses entières, langue, volaille,...) ou de gros morceaux de viande peuvent générer des éclaboussures en emprisonnant des liquides bouillants. C'est pourquoi nous vous conseillons de les piquer avant cuisson à l'aide d'un couteau ou d'une fourchette.

Utilisation, entretien, nettoyage et installation du produit : pour votre sécurité, merci de vous référer aux différents paragraphes de cette notice et aux pictogrammes correspondants.

- Cet appareil est prohibé à l'extérieur.
- Cet appareil est destiné uniquement à un usage domestique. Il n'a pas été conçu pour être utilisé dans les cas suivants qui ne sont pas couverts par la garantie:
 - dans les coins cuisines réservés au personnel des magasins, bureaux et autres environnements professionnels,
 - dans les fermes,
 - par les clients des hôtels, motels et autres environnements à caractère résidentiel,
 - dans les environnements de type chambres d'hôtes.
- Cet appareil n'est pas prévu pour être utilisé par des personnes (y compris les enfants)

dont les capacités physiques, sensorielles ou mentales sont réduites, ou des personnes dénuées d'expérience ou de connaissance, sauf si elles ont pu bénéficier, par l'intermédiaire d'une personne responsable de leur sécurité, d'une surveillance ou d'instructions préalables concernant l'utilisation de l'appareil.

- Il convient de surveiller les enfants pour s'assurer qu'ils ne doivent pas jouer avec l'appareil et utiliser l'appareil comme un jouet.
- Enlever tous les emballages, autocollants ou accessoires divers à l'intérieur comme à l'extérieur de l'appareil.
- Dérouler entièrement le cordon.
- Vérifier que l'installation électrique est compatible avec la puissance et la tension indiquées sous l'appareil.
- Ne brancher l'appareil que sur une prise avec terre incorporée.
- Si une rallonge électrique est utilisée, elle doit être de section au moins équivalente et avec prise de terre incorporée; prendre toutes les précautions nécessaires afin que personne ne s'entrave dedans.
- Si le câble d'alimentation est endommagé, il doit être remplacé par le fabricant, son service après vente ou des personnes de qualification similaire afin d'éviter un danger.
- Le câble d'alimentation doit être vérifié régulièrement pour détecter tout signe de

détérioration et, si le câble est endommagé, l'appareil ne doit pas être utilisé.

- Cet appareil n'est pas destiné à être mis en fonctionnement au moyen d'une minuterie extérieure ou par un système de commande à distance séparé.
- Ne jamais utiliser l'appareil sans surveillance.
- N'immergez pas l'appareil dans l'eau.
- Cet appareil peut être utilisé par des enfants à partir de 8 ans et plus et par des personnes ayant des capacités physiques, sensorielles ou mentales réduites ou un manque d'expérience et de connaissances à condition qu'elles aient reçu une supervision ou des instructions concernant l'utilisation de l'appareil en toute sécurité et qu'elles comprennent les dangers encourus. Le nettoyage et l'entretien par l'utilisateur ne doivent pas être effectués par des enfants, sauf s'ils ont plus de 8 ans et qu'ils sont surveillés. Maintenir l'appareil et son cordon hors de portée des enfants de moins de 8 ans.
- La prise mobile de connecteur doit être retirée avant le nettoyage de l'appareil et le connecteur doit être séché avant d'utiliser à nouveau l'appareil.
- Seule la prise mobile ou prise fixe de connecteur appropriée doit être utilisée.
- Votre appareil est destiné uniquement à un usage domestique et à l'intérieur de la maison, à une altitude inférieure à 4000 m.

Merci d'avoir acheté cet appareil.

La société se réserve le droit de modifier à tout moment, dans l'intérêt du consommateur, les caractéristiques ou composants de ses produits.

A faire


- Lire attentivement et garder à portée de main les instructions de cette notice, commune aux différentes versions suivant les accessoires livrés avec votre appareil.
- Si l'appareil est utilisé au centre de la table, le mettre hors de portée des enfants.
- Vérifier que l'appareil soit bien stable avant utilisation.
- Si un accident se produit, passez de l'eau froide immédiatement sur la brûlure et appelez un médecin si nécessaire.
- Les fumées de cuisson peuvent être dangereuses pour des animaux ayant un système de respiration particulièrement sensible, comme les oiseaux. Nous conseillons aux propriétaires d'oiseaux de les éloigner du lieu de cuisson.
- Pour préserver le revêtement de la plaque de cuisson, toujours utiliser une spatule plastique ou en bois.
- Pour éviter de détériorer la plaque : Utiliser celle ci uniquement comme elle a été conçue (ex : ne pas le mettre dans un four, sur le gaz ou une plaque électrique...).
- N'utiliser que la plaque fournie avec l'appareil ou acquises au centre de service agréé.
- Lors de la première utilisation, laver la plaque verser un peu d'huile sur la plaque et l'essuyer avec un chiffon doux.
- Veillez à l'emplacement du cordon avec ou sans rallonge, prendre toutes les précautions nécessaires afin de ne pas gêner la circulation des convives autour de la table de telle sorte que personne ne s'entrave dedans.

A ne pas faire

- Ne jamais brancher l'appareil lorsqu'il n'est pas utilisé.
- Pour éviter la surchauffe de l'appareil, ne pas le placer dans un coin ou contre un mur.
- Ne jamais placer votre appareil directement sur un support fragile (table en verre, nappe, meuble verni...) ou sur un support souple, de type nappe plastique.
- Ne pas placer l'appareil sur ou près de surfaces glissantes ou chaudes ; ne jamais laisser le cordon pendre au-dessus d'une source de chaleur (plaques de cuisson, cuisinière à gaz...).

- Ne pas poser d'ustensile de cuisson sur les surfaces de cuisson de l'appareil.
- Ne pas couper directement sur la plaque.
- Ne pas poser la plaque chaude sur une surface fragile ou sous l'eau.
- Ne pas déplacer l'appareil chaud durant son utilisation.
- Ne jamais interposer de feuille d'aluminium ou tout autre objet entre la plaque et les aliments à cuire.
- Ne pas faire de cuisson en papillote.
- Pour éviter toute dégradation de votre produit ne jamais réaliser de recettes flambées sur celui-ci.
- Ne jamais utiliser d'éponge métallique, ni de poudre à récurer afin de ne pas endommager la surface de cuisson.
- Ne pas retirer le tiroir de récupération de graisses pendant la cuisson.
- Si le tiroir de récupérateur de graisse est plein durant la cuisson laisser refroidir le produit avant de le vider.

Conseils / informations

- Pour votre sécurité, cet appareil est conforme aux normes et réglementations applicables (Directives Basse Tension, Compatibilité Electromagnétique, Matériaux en contact des aliments, Environnement, ...).
- Lors de la première utilisation, un léger dégagement d'odeur et de fumée peut se produire.
- Tout aliment solide ou liquide entrant en contact avec les pièces marquées du logo  ne peut être consommé.
- Si la prise mobile de connecteur est incorrectement positionnée, le système de sécurité bloquera la mise en marche de l'appareil.
- Après le préchauffage, l'appareil est prêt à être utilisé.



Participons à la protection de l'environnement !

- ① Votre appareil contient de nombreux matériaux valorisables ou recyclables.
- ➔ Confiez celui-ci dans un point de collecte ou à défaut dans un centre service agréé pour que son traitement soit effectué.



FR
Cet appareil, ses accessoires et cordons se recyclent

À DÉPOSER EN MAGASIN  OU  À DÉPOSER EN DÉCHÈTERIE

Points de collecte sur www.quefairedemesdechets.fr
Privilégiez la réparation ou le don de votre appareil !

SAFETY INSTRUCTIONS

IMPORTANT SAFEGUARDS

When using electrical appliances, basic safety precautions should always be followed, including the following:

1. Read all instructions before using.
2. Warning: Do not touch hot surfaces. Use handles or knobs.
3. To protect against electric shock, do not immerse or partially immerse cord, plugs or appliance in water or other liquid.
4. Close supervision is necessary when any appliance is used by or near children.
5. Unplug from outlet when not in use and before cleaning. Allow to cool before putting on or taking off parts, and before cleaning the appliance.
6. Do not operate any appliance with a damaged cord or plug, or after the appliance malfunctions or has been damaged in any manner. Return appliance to the nearest authorized service facility for examination, repair or adjustment.
7. The use of accessory attachments not recommended by or sold by KRUPS may result in fire, electric shock, or injury.
8. Do not use outdoors.
9. Do not let cord hang over the edge of table or counter, or touch hot surfaces.

10. Do not place on or near a hot gas or electric burner or in a heated oven, or directly under cabinets.
11. Extreme caution must be used when moving an appliance containing hot oil or other hot liquids. Avoid reaching over the appliance when operating.
12. Always attach plug to appliance first, then plug cord in the wall outlet. To disconnect, turn any control to "off," then remove plug from wall outlet.
13. Do not use appliance for other than intended use.
14. This appliance is not intended for deep frying foods."

SAVE THESE INSTRUCTIONS. FOR HOUSEHOLD USE ONLY SPECIAL CORD INSTRUCTIONS

- a) A short power-supply cord (or detachable power-supply cord) should be used to reduce the risk of becoming entangled in or tripping over a longer cord.
- b) Longer detachable power-supply cords or extension cords are available and may be used if care is exercised in their use.
- c) If a longer detachable power-supply cord or extension cord is used:

- 1) The marked electrical rating of the cord set or extension cord should be at least as great as the electrical rating of the appliance; and
- 2) The cord should be arranged so that it will not drape over the countertop or tabletop where it can be pulled on by children or tripped over unintentionally. If the appliance is of the grounded type, the extension cord should be a grounding-type 3-wire cord.

Some foods with a skin (whole sausages, tongue, poultry, etc.) or large pieces of meat can spit when boiling liquids become trapped.

We therefore recommend piercing them with a knife or fork before cooking.

Product use, maintenance, cleaning and installation: for your safety, please read through all the sections in these instructions and pay attention to the corresponding pictograms.

- This appliance is intended for domestic household use only. It is not intended to be used in the following applications, and the guarantee will not apply for:
 - staff kitchen areas in shops, offices and other working environments;
 - farm houses;
 - by clients in hotels, motels and other residential type environments;
 - bed and breakfast type environments.

- This appliance is not intended for use by persons (including children) with reduced physical, sensory or mental capabilities, or lack of experience and knowledge, unless they have been given supervision or instruction concerning use of the appliance by a person responsible for their safety.
- Children must be supervised to ensure they do not play with the appliance or use it as a toy.
- Remove all packaging materials, stickers and accessories from the inside and the outside of the appliance.
- Fully unwind the power cord.
- Make sure that the electric power supply is compatible with the power rating and voltage indicated on the bottom of the appliance.
- Any connection error may cause irreversible damage and will invalidate your guarantee.
- Given the diverse standards in effect, if the appliance is used in a country other than that in which it is purchased, have it checked by an Approved Service Centre.
- Always plug the appliance into a socket outlet with an earth connection.
- If it is necessary to use an extension lead ensure that it is of suitable construction and power rating, with an earth connection; take all necessary precautions to prevent anyone tripping over an extension cord.

- If the power cable is damaged, it must be replaced by the manufacturer, its after-sales service, or similarly qualified persons in order to avoid any danger.
- The power supply cord should be regularly examined for signs of damage, and if the cord is damaged, the appliance must not be used.
- This appliance is not intended to be operated by means of an external timer or separate remote-control system.
- Never leave the appliance unattended when in use.
- Do not immerse the appliance in water.
- This appliance can be used by children aged from 8 years and above and persons with reduced physical, sensory or mental capabilities or lack of experience and knowledge if they have been given supervision or instruction concerning use of the appliance in a safe way and understand the hazards involved. Cleaning and user maintenance shall not be made by children unless they are older than 8 and supervised. Keep the appliance and its cord out of reach of children less than 8 years.
- The mobile connector plug must be removed before cleaning the device, and the connector must be dried well before the device is used again.

- You must only use the appropriate mobile plug or mobile connector plug.
- Your appliance is intended for domestic use inside the home only at an altitude below 4000 m.

Thank you for buying this appliance.

Has an ongoing policy of research and development and may modify these products without prior notice.

DO


- Read the instructions carefully, common to different versions depending on the accessories supplied with your appliance, and keep them within reach.
- If the appliance is used in the centre of the table, keep it out of the reach of children.
- Make sure the device is placed in a stable position before using it.
- If an accident occurs, rinse the burn immediately with cold water and call a doctor if necessary.
- Cooking fumes may be dangerous for animals which have a particularly sensitive respiratory system, such as birds. We advise bird owners to keep them away from the cooking area.
- Always use a wooden or plastic spatula to avoid damaging the cooking plate.
- In order to avoid deterioration of the plate, use it only as it was designed to be used (for example, do not place it in an oven or on a stove, whether it be gas or electric).
- Use only the plate provided with the device or a plate bought at an authorized Service Centre.
- Before first use, wash the plate, pour a small amount of oil on it and dry with a soft cloth.
- Be careful where you place the electric power cord, whether you use an extension or not. Take all the necessary precautions in order not to hinder people from moving around the table, so that nobody gets tangled or trips over the cord.

Do not

- Never leave the appliance unattended when plugged in or in use.
- To prevent the appliance from overheating, do not place it in a corner or against a wall.

- Never place the appliance directly on a fragile surface (glass table, tablecloth, varnished furniture, etc.) or on a soft surface such as a tea-towel.
- Never place the appliance on or near hot or slippery surfaces; never leave the cord hanging over a heat source (hotplates, gas stove, etc.).
- Do not place cooking utensils on the cooking surfaces of the appliance.
- Never use a knife directly over the plate.
- Do not place the plate on a fragile surface or under water when it is hot.
- Do not move the appliance when in use.
- Do not use aluminium foil or other objects between the plate and the food being cooked.
- Do not cook food in aluminium foil.
- To avoid spoiling your product, do not use flambé recipes in connection with it at any time.
- Do not use metal scourers or scouring powders to avoid damaging the cooking surface.
- Do not remove the grease collector tray during cooking.
- If the grease collector tray gets filled during cooking, let the contents cool before emptying it.

Advice / information

- For your safety, this appliance conforms to all applicable standards and regulations (Low Voltage Directive, Electromagnetic Compatibility, Food Compliant Materials, Environment, ...).
- On first use, there may be a slight odour and a little smoke.
- Do not consume foodstuff that comes into contact with the parts marked with  logo.
- If the mobile connector plug is incorrectly positioned, the safety system will prevent the appliance from working.
- The device will be ready for use once it is preheated.



Environment protection first!

- ① Your appliance contains valuable materials which can be recovered or recycled.
- ➔ Leave it at a local civic waste collection point.

PRECAUCIONES IMPORTANTES

Algunos alimentos con piel (salchichas enteras, lengua, aves de corral, etc.) o trozos grandes de carne pueden salpicar al retener líquidos hirviendo.

Por ello, recomendamos perforar estos alimentos con un cuchillo o un tenedor antes de proceder a su preparación.

Uso, mantenimiento, limpieza e instalación del producto: por tu seguridad, lee todas las secciones de estas instrucciones y presta atención a los pictogramas correspondientes.

- Este aparato se ha diseñado únicamente para un uso doméstico.
- Este aparato se ha diseñado únicamente para un uso doméstico. El aparato no se ha diseñado para ser utilizado en los siguientes casos, que no están cubiertos por la garantía:
 - En zonas de cocina reservadas al personal en tiendas, oficinas y demás entornos profesionales,
 - En granjas,
 - Por los clientes de hoteles, moteles y demás entornos de tipo residencial,
 - En entornos de tipo casas de turismo rural.
- Este aparato no está previsto para ser utilizado por personas (incluso niños) cuyas capacidades físicas, sensoriales o mentales estén reducidas, o personas provistas de

experiencia o de conocimiento, excepto si han podido beneficiarse si a través de una persona responsable de su seguridad, de una vigilancia o instrucciones previas referentes al uso del aparato.

- Vigile a los niños para asegurarse de que no jueguen con el aparato ni lo utilicen como un juguete.
- Retire todos los embalajes, pegatinas o accesorios tanto de dentro como de fuera del aparato.
- Desenrosque completamente el cable.
- Compruebe que la instalación eléctrica es compatible con la potencia y la tensión indicadas debajo del aparato.
- Sólo conecte el aparato a un enchufe con toma de tierra.
- Si se utiliza un prolongador eléctrico, el mismo debe ser de sección al menos equivalente y con toma de tierra incorporada; tome todas las precauciones para asegurarse que las personas no tropiezan con el cable.
- Si el cable de alimentación eléctrica estuviera dañado, deberá sustituirlo ya sea el fabricante, su servicio posventa u otra persona de cualificación similar. De esta manera se evitarán riesgos innecesarios.
- El cable de alimentación debe ser verificado regularmente para detectar cualquier signo de deterioro, y si el cable está dañado, el aparato no debe ser utilizado.

- Este aparato no está destinado para ser puesto en marcha mediante un reloj exterior o un sistema de mando a distancia separado.
 - No utilice nunca el aparato sin vigilancia.
 - No sumerjas nunca el aparato en agua.
 - Este electrodoméstico pueden utilizarlo niños a partir de 8 años de edad y personas con capacidades físicas, sensoriales o mentales reducidas o desprovistas de experiencia o de conocimiento, siempre que dispongan de supervisión o hayan recibido instrucciones sobre el uso seguro del electrodoméstico y entiendan los riesgos que implica. Los niños no deben ocuparse de la limpieza y el mantenimiento de usuario del electrodoméstico, salvo que sean mayores de 8 años y estén supervisados por un adulto.
- Mantenga el electrodoméstico y su cable de alimentación fuera del alcance de los niños menores de 8 años.
- La toma móvil del conector debe ser retirada antes de la limpieza del aparato y el conector debe secarse antes de utilizar de nuevo el aparato.
 - Solamente se debe utilizar la toma móvil del conector apropiado.
 - El aparato está concebido solo para uso doméstico en interiores, a altitudes que no superen los 4000 m.

Le agradecemos que haya comprado este aparato.

La sociedad se reserva el derecho de modificar en cualquier momento, en interés del consumidor, características o componentes de los productos.

Lo que se debe hacer

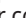
- Leer atentamente y guardar al alcance de la mano las instrucciones de este folleto, comunes a las diferentes versiones según los accesorios suministrados con el aparato.
- Si se utiliza el aparato en el centro de la mesa, ponerlo fuera del alcance de los niños.
- Verificar que el aparato esté bien estable antes de su utilización.
- Si se produce un accidente, deje correr agua fría inmediatamente sobre la quemadura y acuda a un médico si fuera necesario.
- Los humos causados por la cocción pueden ser peligrosos para los animales que tengan un sistema respiratorio particularmente sensible, como los pájaros. Aconsejamos a los propietarios de pájaros que los alejen del lugar donde se realiza la cocción.
- Para preservar el revestimiento de la placa de cocción, utilizar siempre una espátula de plástico o madera.
- Sólo utilice las placas suministradas con el aparato o adquiridas en el Centro de Servicio Aprobado.
- Para evitar deteriorar la placa: Utilizarla únicamente como ella ha sido diseñada (ej.: no ponerla dentro de un horno, en el gas o en una placa eléctrica...).
- No usar más que la placa con la que viene provisto el aparato o adquirirla en un centro de servicios autorizado.
- Durante la primera utilización, lavar la placa verter un poco de aceite en la placa y secarla con un trapo suave.
- Vigile la colocación del cable con o sin alargador, tomar todas las precauciones necesarias para no molestar la circulación de los invitados alrededor de la mesa de manera que nadie se trabe dentro.

Lo que debe cuidar para evitar riesgos

- No conecte nunca el aparato cuando no lo esté utilizando.
- Para evitar el sobrecalentamiento del aparato, no lo coloque en una esquina o contra la pared.
- No coloque nunca el aparato directamente sobre un soporte frágil (mesa de cristal, mantel, mueble barnizado...) o sobre un soporte blando, tipo mantel de plástico.

- No coloque el aparato encima o cerca de superficies resbaladizas o calientes. No deje nunca el cable encima de una fuente de calor (placas de cocción, cocina de gas...).
- No ponga utensilios de cocción a calentar sobre el aparato.
- No cortar directamente sobre la placa.
- No poner la placa caliente sobre una superficie frágil o bajo el agua.
- No desplace el aparato durante su utilización.
- No colocar nunca papel de aluminio o cualquier otro objeto entre la placa o la rejilla y los alimentos a cocer.
- No cocine alimentos envueltos en papel de aluminio.
- A fin de evitar cualquier deterioro de su producto, nunca realice ninguna receta flambeada encima del mismo.
- No utilizar nunca una esponja metálica o polvos abrasivos para no estropear la superficie de cocción.
- No quitar el depósito de recuperación de grasas durante la cocción.
- Si el depósito del recuperador de grasas está lleno durante la cocción, dejar enfriar el producto antes de vaciarlo.

Consejos / información

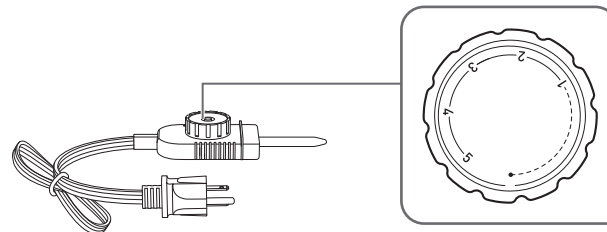
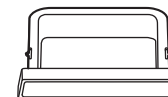
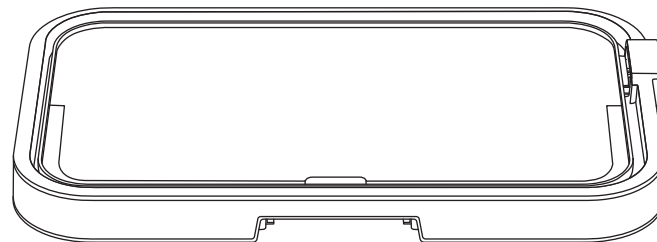
- Para su seguridad, este aparato es conforme a las normas y reglamentaciones aplicables (Directivas Baja Tensión, Compatibilidad Electromagnética, Materiales en contacto con alimentos, Medio Ambiente...).
- En la primera utilización, podrá producirse un ligero desprendimiento de olor y de humo durante los primeros minutos.
- Cualquier alimento sólido o líquido que entre en contacto con piezas marcadas con el logo  no podrá ser consumido.
- Si la el enchufe conector móvil se coloca de forma incorrecta, el sistema de seguridad impedirá que el aparato se ponga en funcionamiento.
- Después del precalentamiento, el aparato está preparado para ser utilizado.

Protección del medioambiente

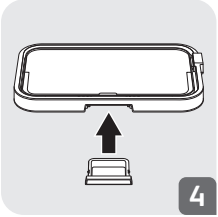
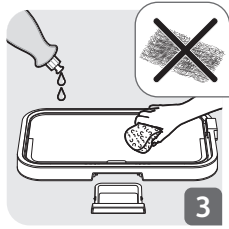
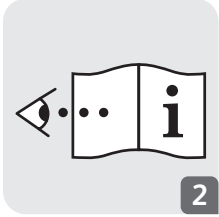
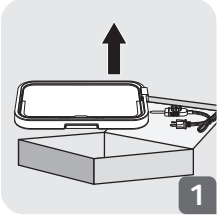


¡ ¡ Participe en la conservación del medio ambiente !!

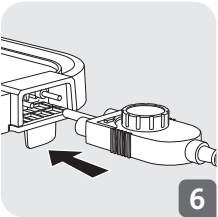
- ① Su electrodoméstico contiene materiales recuperables y/o reciclables.
- ➔ Entréguelo al final de su vida útil, en un Centro de Recogida Específico o en uno de nuestros Servicios Oficiales Post Venta donde será tratado de forma adecuada.



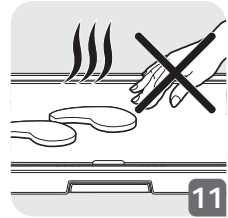
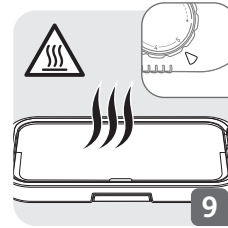
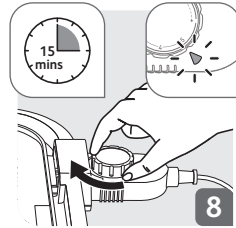
1

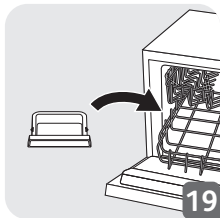
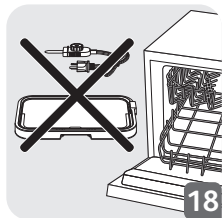
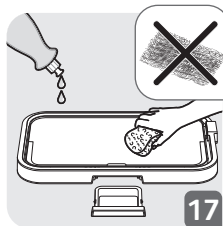
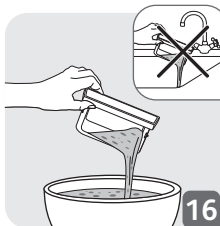
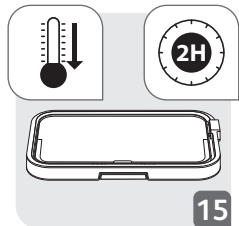
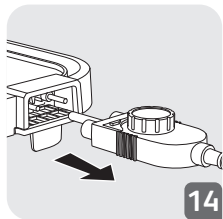
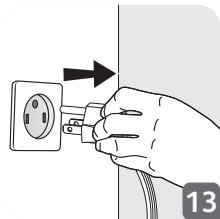


2



3





- fr** p. 2 - 6
- en** p. 7 - 13
- es** p. 14 - 18