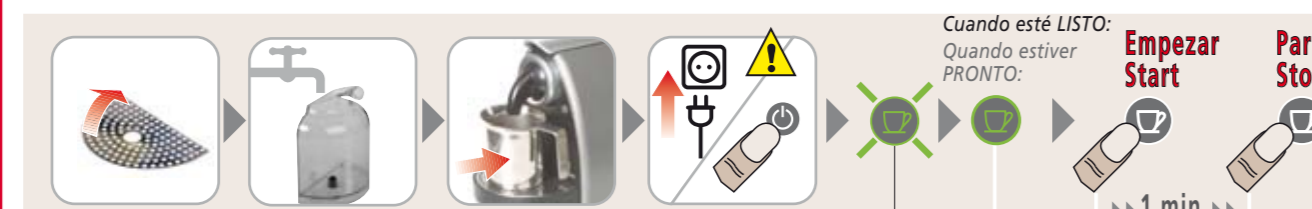


ESSENZA XN2003

1 Primera puesta en funcionamiento o después de periodos prolongados de inactividad
Primeira utilização ou depois de um longo período de não utilização



Extraer el folio
Remove a grelha

Enjuagar y llenar
Enxaguar e encher o tanque

Colocar un recipiente
Colocar um recipiente

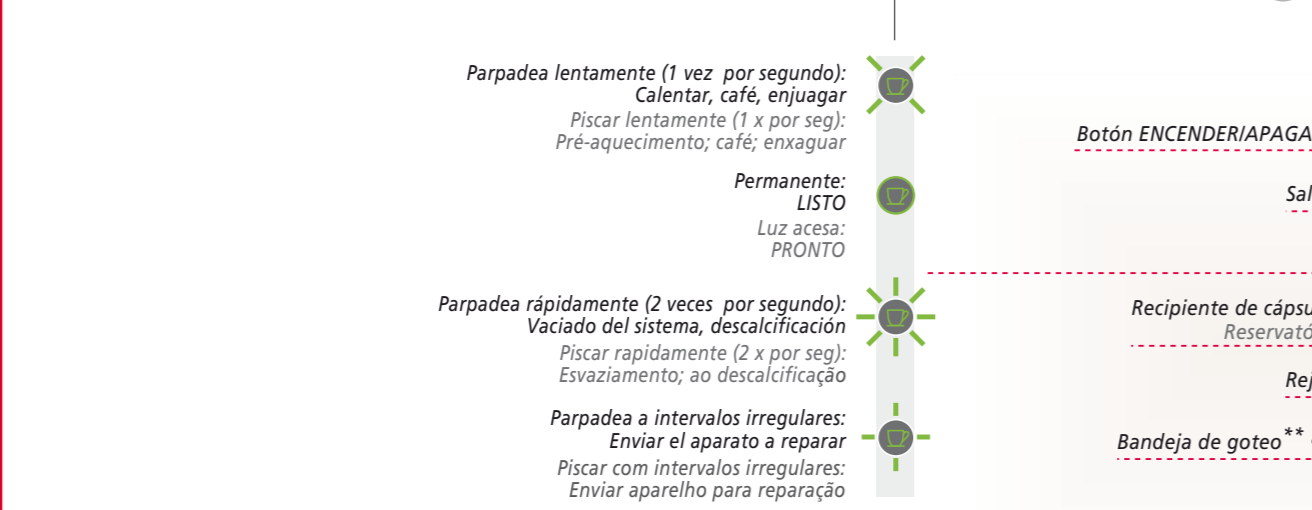
Enchufar la clavija + conectar
Ligue à tomada + ligue a máquina

Enjuagar
Enxaguar

Dejar correr el agua
Deixe a água passar

No sale agua
Sem água

veáse: 8b



La máquina se apaga automáticamente y se bloquea durante 30 min
A máquina desliga-se automaticamente e fica bloqueada durante 30 min

i Abrir (1.) y sostener (2.)
Abra (1.) e segure (2.)

Presionar, sostener y presionar 3 veces
Prima, segure e prima 3 x

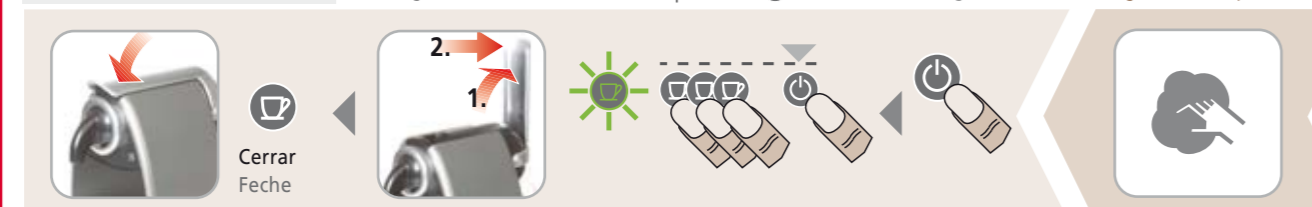
Apagar
Desligar

Paño húmedo, detergentes suaves
Pano humedecido, utilizar agente de limpeza suave

abrasivo
abrasivo

contiene disolvente
solventes

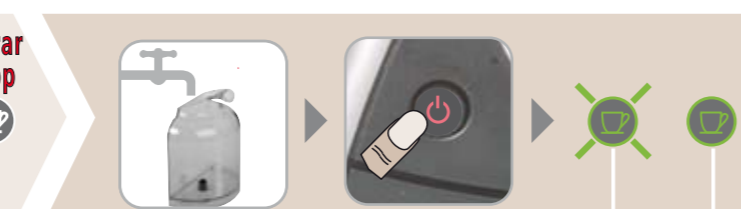
lavaplatos
lava-loiça



Antes de un largo periodo en desuso, para prevenir la congelación o para su reparación: Vaciar el sistema
Antes de um longo período sem utilização, para proteger do gelo, reparação: Esvaziar máquina

6

2 Diariamente: antes del primer café
Diariamente: antes do 1º café



Llenar con agua fresca
Introduza água fresca

Encender
Ligar

Calienta
Aquecer

LISTO
PRONTO



Enjuagar el depósito y vaciarlo
Enxaguar e esvaziar o tanque

Vaciar el recipiente de cápsulas + bandeja de goteo
Esvaziar o recipiente da cápsula e o tabuleiro para salpicos

Apagar
Desligar



Después del último café: Diariamente
Depois do último café: Diariamente

4

3 Espresso
Lungo



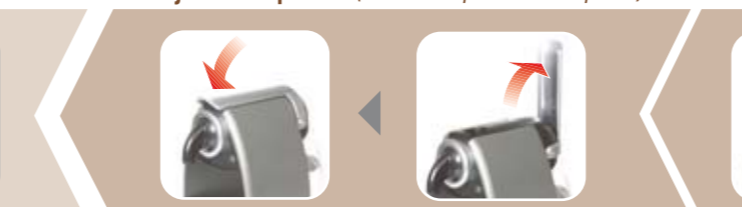
Precalentar la taza espresso: 1 taza de agua
Pré-aquecimento de chávena de café: 1 chávena de água



Extraer la cápsula
(cae en el recipiente de cápsulas)

Ejectar cápsula
(cai no recipiente da cápsula)

Parar
Stop



En caso de ser necesario: Limpiar
Quando necessário: Limpar

5

7 Descalcificar
Descalcificar

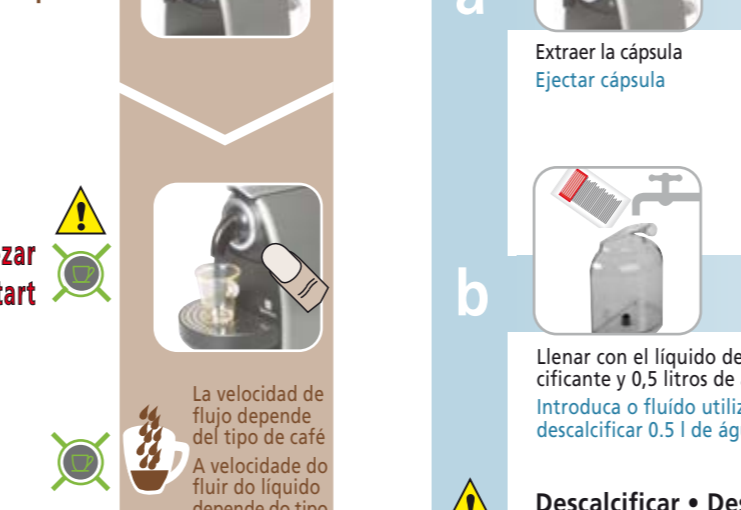


Preparación • Preparação

1. 2.

3. 2. 1. 3.

1. Abrir la palanca, 2. introducir el filtro, 3. cerrar la palanca
1. Abrir manipulo, 2. inserir filtro, 3. fechar manipulo



Descalcificar • Descalcificar

Empezar • Start

Parar • Stop

90 sec



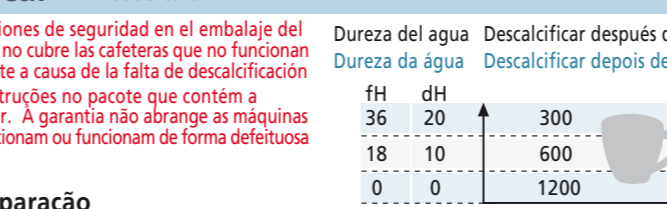
Enjuagar • Enxaguar

Extraer el filtro
Remove o filtro

Vaciar el depósito, enjuagar y llenar
Esvaziar, enxaguar e encha o tanque

Enjuagar el aparato, véase 1
Enxaguar a máquina, veja 1

8 Averías • Resolução de Problemas



El café no está suficientemente caliente
O café não está suficientemente quente

Área de la cápsula no hermética
A área da cápsula está a vazar (água no recipiente da cápsula)



El café no está suficientemente caliente
O café não está suficientemente quente

Área de la cápsula no hermética
A área da cápsula está a vazar (água no recipiente da cápsula)



El café no está suficientemente caliente
O café não está suficientemente quente

Área de la cápsula no hermética
A área da cápsula está a vazar (água no recipiente da cápsula)

7 Descalcificar
Descalcificar

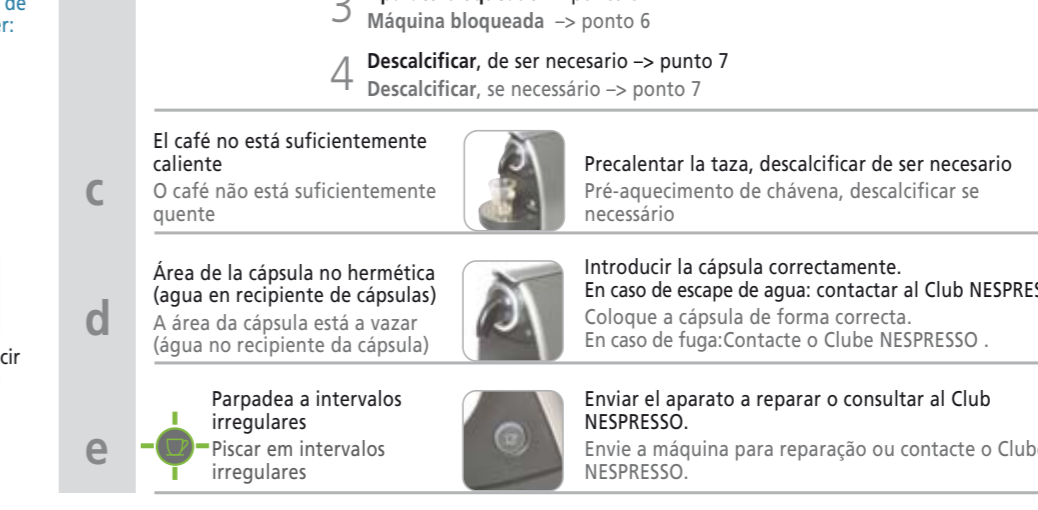


Preparación • Preparação

1. 2.

3. 2. 1. 3.

1. Abrir la palanca, 2. introducir el filtro, 3. cerrar la palanca
1. Abrir manipulo, 2. inserir filtro, 3. fechar manipulo

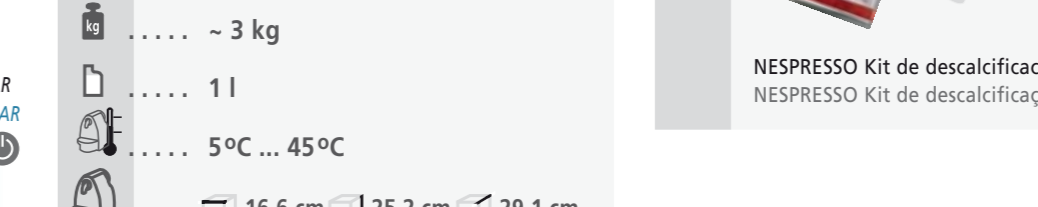


Descalcificar • Descalcificar

Empezar • Start

Parar • Stop

90 sec



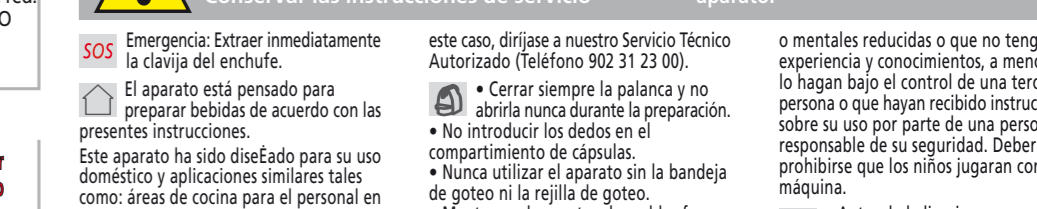
Enjuagar • Enxaguar

Extraer el filtro
Remove o filtro

Vaciar el depósito, enjuagar y llenar
Esvaziar, enxaguar e encha o tanque

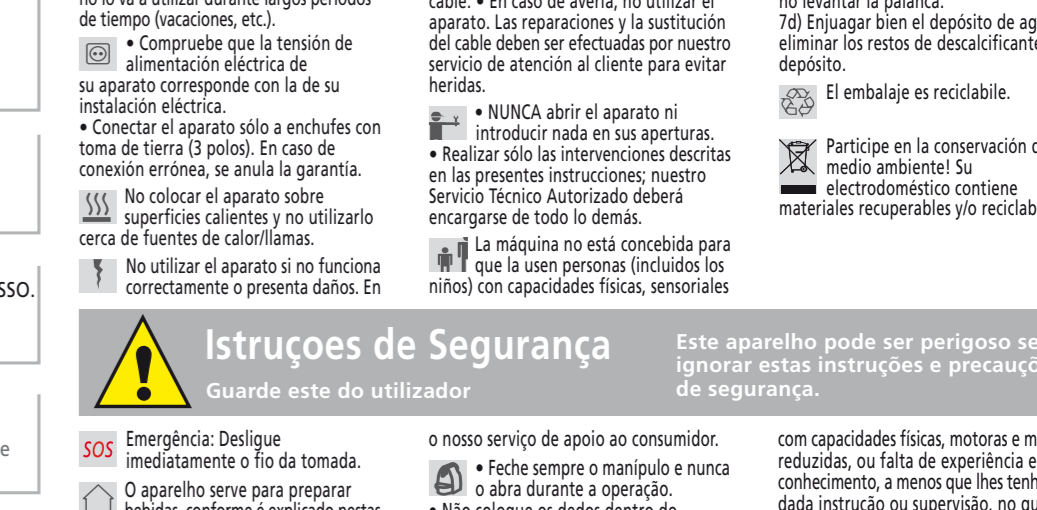
Enjuagar el aparato, véase 1
Enxaguar a máquina, veja 1

8 Averías • Resolução de Problemas



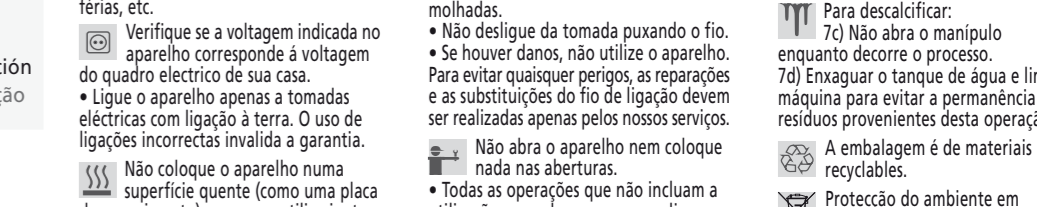
El café no está suficientemente caliente
O café não está suficientemente quente

Área de la cápsula no hermética
A área da cápsula está a vazar (água no recipiente da cápsula)



El café no está suficientemente caliente
O café não está suficientemente quente

Área de la cápsula no hermética
A área da cápsula está a vazar (água no recipiente da cápsula)



El café no está suficientemente caliente
O café não está suficientemente quente

Área de la cápsula no hermética
A área da cápsula está a vazar (água no recipiente da cápsula)