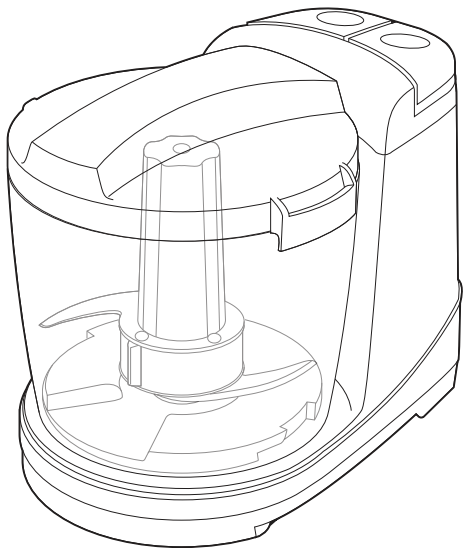


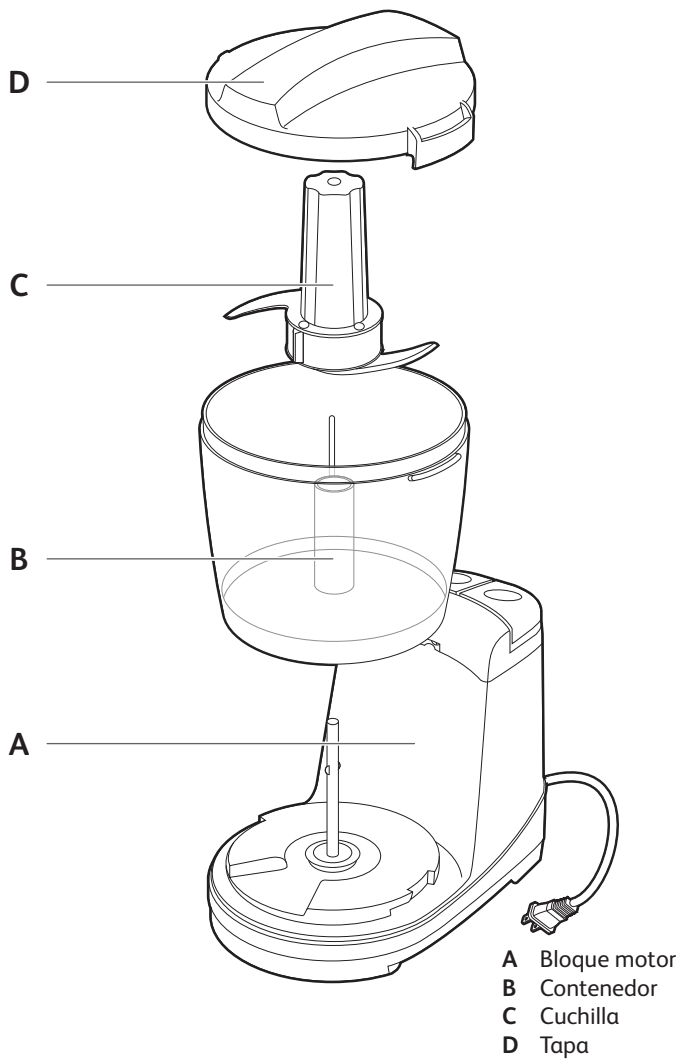
T-fal®

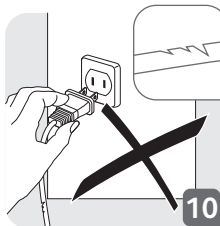
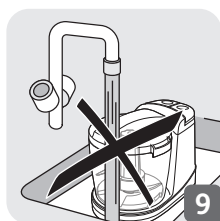
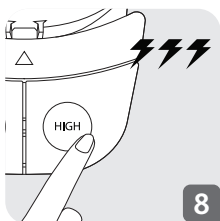
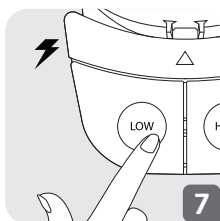
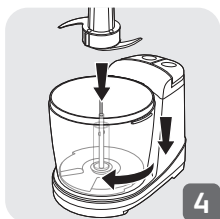
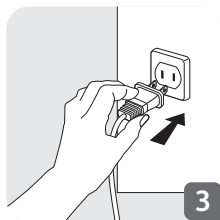
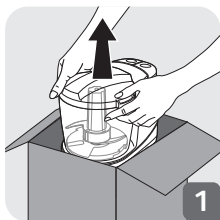
ES



PROCESADOR MAX

www.t-fal.com





MEDIDAS DE SEGURIDAD

- Lea atentamente el modo de empleo antes de la primera utilización de su aparato: una utilización no adecuada liberaría al fabricante de cualquier responsabilidad.
- No utilice el aparato si éste o el cable de alimentación no están en buen estado, ni si el aparato se ha caído y muestra desperfectos visibles o no funciona con normalidad. En ese caso debe enviarse el aparato a un centro de servicio oficial.
- Si el cable de alimentación está dañado, debe ser reemplazado por el fabricante, el centro de servicio oficial o una persona con una cualificación similar para evitar cualquier peligro. No desmonte nunca el aparato usted mismo.
- Desconecte siempre el aparato de la corriente eléctrica si se deja sin supervisión, así como antes de montarlo, desmontarlo o limpiarlo.
- Este aparato puede ser utilizado por personas con capacidades físicas, sensoriales o mentales reducidas o falta de conocimientos y experiencia suficientes, siempre que cuenten con supervisión o hayan recibido instrucciones sobre el uso seguro del electrodoméstico y en la medida en

que entiendan los riesgos que implica.

- Tenga cuidado si se vierte líquido caliente en el mezclador ya que, debido a una ebullición súbita, dicho líquido puede ser expulsado del aparato.
- Se recomienda vigilar a los niños para asegurarse de que no juegan con el aparato.
- Los niños no deben utilizar el aparato. Mantenga el aparato y el cable de alimentación fuera del alcance de los niños.
- Manipule el cuchillo con cuidado cuando el recipiente esté vacío y durante la limpieza, ya que las hojas están muy afiladas.
- Este aparato está destinado únicamente a uso doméstico culinario y siempre en el interior del hogar. No ha sido diseñado para ser utilizado en los siguientes casos, no cubiertos por la garantía: zonas de cocina para el personal en tiendas, oficinas y otros entornos profesionales, en granjas, por clientes de hoteles, moteles y otros establecimientos de carácter residencial, en entornos de tipo habitaciones de alquiler.

CONSIGNAS DE UTILIZACIÓN

- Un uso no conforme con las instrucciones eximirá al fabricante de cualquier responsabilidad.
- Utilice el aparato en una superficie lisa, limpia y seca y alejada de salpicaduras de agua.

- Nunca deje colgando cabellos largos, bufandas o corbatas encima de los accesorios en funcionamiento.
- No ponga en marcha el aparato sin nada dentro.
- Cualquier tarea de mantenimiento, salvo las tareas de limpieza y conservación de rutina realizadas por el cliente, debe llevarse a cabo en un centro oficial.
- No sumerja el aparato, el cable de alimentación ni el enchufe en agua u otros líquidos.
- El cable de alimentación nunca debe colocarse cerca de piezas calientes, fuentes de calor o ángulos pronunciados, ni en contacto con los mismos.
- Por su seguridad, utilice únicamente accesorios y refacciones adecuados para el aparato.

Ingredientes	Cantidad máxima	Velocidad (A/B)	Tiempo
Perejil - Nivel mín	10 g	A	10 seg
Perejil - Nivel máx	60 g	A	30 seg
Cebolla - una y media (cortada, se convierte en dos mitades)	330 g	A	60 seg
Maní - Nivel mín	150 g	A	45 seg
Maní - Nivel máx	450 g	A	60 seg
Ajo - Nivel mín	160 g	A	30 seg
Ajo - Nivel máx	400 g	A	45 seg
Almendra - Nivel mín	150 g	A	30 seg
Almendra - Nivel máx	400 g	A	45 seg
Salsa mexicana	"Tomate-300 g Aji cocido y calentado-20 g Cebolla-40 g Ajo-5 g "	B	10 seg
Pico de gallo	"1 Cebolla-196 g Medio tomate-78 g Aji - 1/4 pieza"	B	10 seg

- No sumergir el bloque motor, no pasar bajo el agua, basta con pasarle una esponja.
- **Manipule la cuchilla con precaución, ya que las cuchillas cortan mucho. No deje remojar la cuchilla con la vajilla en el fondo del fregadero.**
- El bol, la cuchilla y la tapa pueden lavarse en el lavavajillas (cesto superior).
- Para limpiar bien la tapa, puede sacar la junta tirando de la misma.

PRODUCTO ELÉCTRICO O ELECTRÓNICO AL FINAL DE VIDA



¡Participemos en la protección del medio ambiente!

- ① Su aparato tiene numerosos materiales valorizables o que se pueden reciclar.
- ➡ Confíelo a un punto de colecta o, a defecto, a un centro de servicio autorizado para que se realice su tratamiento.

ES

p. 4 – 8

9100035440