

Tefal®

EN

ZH

KO

MS

TH

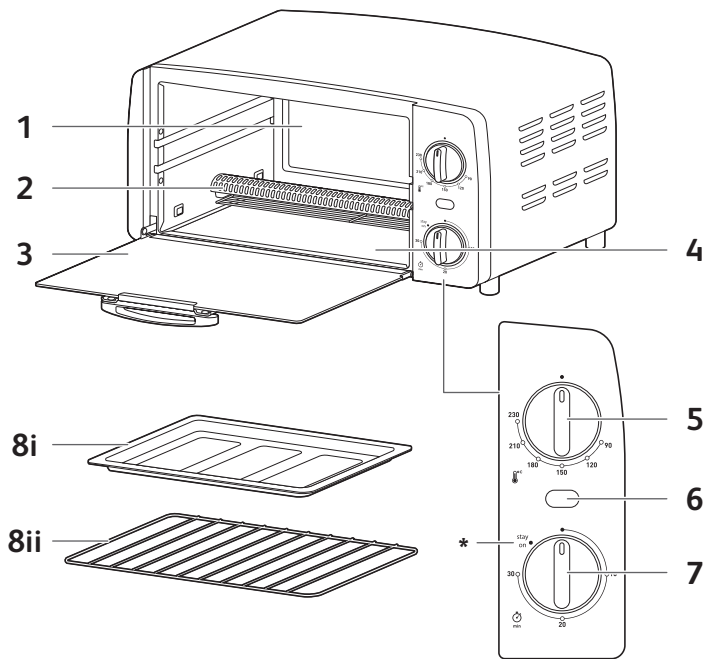
ID

VI



Noveo Plus

www.tefal.com



* Stay on: turn control to the left and the oven will stay on until manually shut off.

To activate timer, turn to right for other use.

* 持續運行：將調控擊扭向左，焗爐便會一直持續運行直至人手關掉。要啟動計時器，將調控擊扭向右便可作其他用途。

* Stay on(시간 조절 다이얼): 시간 조절 다이얼은 왼쪽으로 끝까지 돌리면, 오븐이 자동으로 꺼지지 않아 계속 사용할 수 있습니다. 주의하여 사용하십시오. 또한 오른쪽으로 다이얼을 돌리시면 원하는 시간을 설정하여 사용할 수 있습니다.

* Tetap menyala: putar kawalan ke kiri, ketuhar akan kekal hidup sehingga ia dimatikan secara manual. Untuk memulakan (masa), putar ke kanan untuk kegunaan lain.

* เปิดเครื่อง: หมุนปุ่มควบคุมไปทางซ้าย เตาอบจะยังคงทำงานอยู่จนกว่าผู้ใช้จะปิดเครื่อง หากต้องการใช้ตัวตั้งเวลา ให้หมุนไปทางขวา

* Tetap menyala: putar control ke kiri dan oven akan tetap menyala hingga dimatikan secara manual. Untuk mengaktifkan timer, putar ke kanan untuk penggunaan lain.

* luôn bật: hãy vận nút điều khiển sang trái và lò sẽ được giữ ở trạng thái bật cho đến khi được tắt đi bằng tay. Để bật đồng hồ hẹn giờ, hãy vận sang phải để dùng khác.

DESCRIPTION

- | | |
|--------------------|-------------------|
| 1 Interior walls | 6 Indicator light |
| 2 Heating elements | 7 Timer knob |
| 3 Door | Accessories: |
| 4 Crumb tray | 8i Food tray |
| 5 Temperature knob | 8ii Grill rack |

說明

- | | |
|---------|----------|
| 1 內壁 | 6 指示燈 |
| 2 發熱線 | 7 計時器調控鈕 |
| 3 門 | 配件: |
| 4 碎屑盤 | 8i 烤盤 |
| 5 溫度調控鈕 | 8ii 網架 |

각 부 세부 명칭

- | | |
|--------------|-------------|
| 1 내벽 | 6 작동 중 표시등 |
| 2 오븐열선 | 7 시간 조절 다이얼 |
| 3 오븐 문 | 액세서리: |
| 4 빵 부스러기 받침대 | 8i 오븐 쟁반 |
| 5 온도 조절 다이얼 | 8ii 그릴 쟁반 |

PENERANGAN

- | | |
|--------------------------|-------------------|
| 1 Bahagian dalam dinding | 6 Lampu penunjuk |
| 2 Elemen memanans | 7 Butang masa |
| 3 Pintu | Aksesori: |
| 4 Dulang serdak/serbuk | 8i Dulang makanan |
| 5 Pemutar suhu | 8ii Rak gril |

คำอธิบาย

- 1 ฉนวนด้านใน
- 2 อุปกรณ์ทำความร้อน
- 3 ประตู
- 4 ถาดรอง
- 5 ปุ่มปรับอุณหภูมิ

DESKRIPSI

- 1 Dinding interior
- 2 Elemen pemanas
- 3 Pintu
- 4 Baki remah
- 5 Kenop suhu

MÔ TẢ


- 1 Tường bên trong
- 2 Thanh nhiệt
- 3 Cửa
- 4 Khay hứng mảnh vụn
- 5 Nút nhiệt độ

- 6 ไฟแสดงสถานะ
- 7 ปุ่มตั้งเวลา
อุปกรณ์เสริม :
- 8i ถาดอาหาร
- 8ii ตะแกรงย่าง

- 6 Lampu indikator
- 7 Tombol Timer
Aksesori:
- 8i Baki makanan
- 8ii Rak panggangan

- 6 Đèn báo
- 7 Nút hẹn giờ
Phụ kiện:
- 8i Khay thức ăn
- 8ii Vỉ nướng

IMPORTANT PRECAUTIONS

- **Make sure you read all the instructions.**
- This appliance is not intended to function using an external time-switch or a separate remote control system.
- This appliance is not intended for use by persons (including children) with reduced physical, sensory or mental capabilities, or lack of experience and knowledge, unless they have been given supervision or instruction concerning the use of the appliance by a person responsible for their safety.
- Children must be supervised to ensure they do not play with the appliance.
- As this appliance is for household use only, it is not intended for use in the following applications and the guarantee will not apply for:
 - staff kitchen areas in shops, offices and other working environments;
 - farm houses;
 - by clients in hotels, motels and other residential type environments;
 - bed and breakfast type environments.
- To ensure safety, if the power cord is damaged, it must be replaced by either the manufacturer, its approved service centre or similarly qualified persons.
- During use the rear face of the appliance must be placed against a wall.
- The symbol  means: Caution, hot surface.
- Cleaning the appliance: the grid (and/or other removable parts) can be cleaned with a damp sponge and dishwashing liquid. Clean the inside and outside of the appliance with a damp sponge or cloth.
- Do not use the appliance if:
 - it has a faulty or damaged power cord,
 - the appliance has been dropped and shows visible signs of damage or of malfunction.

In each of these cases, to avoid any risks to your safety the appliance should be sent to the nearest approved service centre.


- Unplug the appliance when you need to carry out major cleaning to the appliance or in the event of a thunderstorm.

- Do not remove the control buttons from the control panel when it is being cleaned.
- For your safety, never dismantle the appliance yourself; contact an Approved Service Centre.
- The appliance can be used up to an altitude of 4000 meters.
- This product is not intended for outdoor use.
- Bearing in mind all the different standards in force, if this appliance is to be used in a country other than that where it was purchased, make sure it is checked by an approved service centre.
- Do not move the appliance while it is in use.
- This appliance is not designed to be built in to other furnishing units. Place your oven on a flat, stable, heat-resistant work surface or on a kitchen unit which can tolerate a temperature of at least 90°C.
- Make sure that air can flow freely all around your appliance.
- We advise you when using for the first time, to operate your oven empty (without grill).
- Allow a distance of at least 2 cm between food articles and the upper heating element. It is quite normal if you notice a light amount of smoke or some smells of newness when you use your appliance for the first time, and this completely normal occurrence will quickly disappear.
- Check that the main voltage corresponds correctly to that indicated on the appliance (alternating current only).
- Make sure that your electricity supply is sufficient for an appliance of this power.
- Always plug the appliance into an earthed socket (16A).
- Do not allow the power cord to hang down or come into contact with the hot parts of the oven.
- Do not unplug the appliance by pulling on the power cord.
- Do not leave the power cord close to or in contact with sources of heat or sharp edges.
- Do not use an extension lead. If you accept liability for doing so, only use an extension lead which is in good condition, has a plug with an earth connection and is suited to the power rating of the appliance.
- Unplug the appliance when it is not in use.

- In order to avoid the risk of electric shocks; do not immerse the cord, the plug or the appliance itself into water or any other liquid.
- Do not place the appliance close to any heat source or near to any electrical elements. Do not stand the appliance on top of any other appliance.
- Use the handles and the buttons; use oven gloves if necessary.
- Be careful when opening and closing the door of your oven: any violent shock or excessive stress caused by variations in temperature may break the glass parts. These parts are made of toughened glass in order to avoid any risk of spray and thus avoid danger to the user.
- Never place any plates on the glass of your oven when it is open.
- Should any parts of the product catch fire never try to extinguish the fire with water. Unplug the appliance and do not open the door. Smother the flames with a damp cloth.
- Do not store any inflammable products close to or underneath the furniture unit where the appliance is located.
- Do not operate the appliance under a wall unit, shelving, or close to inflammable materials such as blinds, curtains, drapes...
- Do not use the appliance as a heat source.
- Never place paper, cardboard, or plastic in the appliance and never put anything on top of it (utensils, grill, objects, hot dishes after cooking...).
- Do not put any aluminium foil under the appliance to protect the work surface, nor between the heating elements, nor in contact with the inside walls or the elements, because you run the risk of seriously damaging the oven or the work surface.
- Never insert anything into the ventilation ducts and do not obstruct them.
- Do not use any powerful cleaning products (notably soda based strippers), nor brillo pads, nor scourers.

This product has been designed for domestic use only. Any commercial use, inappropriate use or failure to comply with the instructions, the manufacturer accepts no responsibility and the guarantee will not apply.

重要注意事項：


- 請詳閱以下守則。
- 此電器並不能以外置計時開關，或遙控系統操作。
- 此電器並不適用於以下人士(包括兒童)：身體、感知、精神有缺陷的人、對此電器之運作不熟識或缺乏操作經驗者。以上人士如要使用此電器，必須有能確保其安全之負責人監察陪同，或在其使用前說明此電器的使用守則。
- 該負責人必須監管孩童，確保他們不會玩弄電器。
- 閣下的電器為家居產品，只適合家居使用。由於此電器並非為以下場所或人士而設，故以下情況均不包括在保養範圍：
 - 只供商店、辦公室及其他專業環境之人士使用的廚房範圍。
 - 農舍。
 - 酒店、汽車旅館及其他具住宅用途的環境。
 - 民宿類型的環境。
- 如果電源線受損，必須由製造商、認可服務中心或擁有相關專業資格之技工，使用相同的造料進行更換，以防發生危險。
- 使用電器時，電器必須背靠牆壁。
- 此圖示  指：小心，高溫表面。
- 電器的清洗方法：網架（或其他可移除部分）可使用濕水海綿沾上洗潔精清潔。電器的內部及外部請使用濕水的海綿或布清潔。
- 如遇以下情況，切勿使用電器：
 - 電源線有瑕疵或出現破損。
 - 電器曾跌落和功能明顯下降及出現反常情況。如遇以上任何情況，電器必須送往最近的認可服務中心進行維修，以免發生危險。
- 清潔本產品或雷雨天氣時，請斷開電源。
- 清洗控制面板時，請勿除去板上的按鈕。

- 為確保安全，切勿自行拆開電器。請聯繫認可服務中心。
- 此電器只可在海拔4000米或以下使用。
- 不可於戶外使用本產品。
- 鑒於多樣的有效標準，如在購買電器的國家以外使用產品，請於認可服務中心進行檢查及維修。
- 電器使用期間，切勿移動。
- 此電器並非設計作嵌入式傢具的用途。請將焗爐置於平面、穩固和耐熱的煮食枱或能抵禦90度高溫以上的煮食傢具之上。
- 請於電器的四周預留通氣位置。
- 建議於首次運作時，不要在爐內置放任何東西（不要烤焗食物）。
- 請於食物及上發熱線之間預留至少2厘米的空間。首次使用焗爐時，如有輕微的出煙情況或有新機器味，均屬正常。此正常現象很快就會消失。
- 請檢查輸電電壓與電器上所顯示的電壓是否相符合。（僅為其他標準下）。
- 請確保電力裝置足以提供電器負荷。
- 電器應常插上接地線插頭（16A）。
- 不要將電源線懸著或接觸焗爐發熱的部分。
- 拔插頭時切勿拉扯電源線。
- 使用完好的延長線、接地線插頭及與產品所提供的電線粗幼度相若之導線。
- 不使用電器時將插頭拔掉。
- 為防觸電，切勿將電線、插座或電器投進水中或其他液體中。
- 切勿將電器放近會發熱或帶電的地方。請勿將電器置於另一電器旁。
- 使用手柄或按鈕操作。如有需要，請使用手套。

- 開關門蓋時請注意安全：猛烈震盪或因溫度改變所產生的壓力可能會導致玻璃爆裂。玻璃門以強化玻璃製造以防止食物濺沫的風險，減少對使用者構成危險。
- 玻璃門打開時，切勿將碟子擺放於上面。
- 如有物品被燃燒，切忌用水撲滅火種。拔掉電器插頭，切忌打開爐門。用濕溼的毛巾撲熄火焰。
- 切勿在置放電器的地方附近或傢俬底下儲存易燃物品。
- 切勿將電器放在掛壁傢具、櫥櫃之下或接近易燃物品（如倉庫、窗簾、帷簾）之附近範圍內使用。
- 切勿將電器作發熱源使用。
- 切勿將紙張、咭紙或塑膠放進電器。請勿置放任何東西於電器上（餐具、鐵格子、物品、盛放已煮熟食物的碟子等）。
- 切勿將鋁紙放在電器之下來保護煮食枱面。切勿將易燃物品放入電器，或與內壁或電源組件相接觸，會有嚴重損壞焗爐功能或損毀煮食枱之危險。
- 切勿將任何物品放進通風口，切忌將之堵塞。
- 切勿使用強烈的清潔物品（尤其是含碳酸鈉的脫漆劑）、鋼絲擦、百潔布等。

本產品僅限家庭使用。任何因用於商業用途、使用不當或未按照說明操作所造成的損壞，製造商概不承擔責任且不在保固範圍之內。

안전상 주의 사항:


- 제품의 사용 설명서를 주의 깊게 읽어 주시기 바랍니다.
- 본 제품은 외부 타이머나 별도의 원격 조정 시스템에 의해 작동 되지 않습니다.
- 감독이나 관리 없이 어린이나 몸이 불편하신 분이 사용하지 않도록 주의 하십시오. 본 제품에 대한 사전 이해가 없거나 처음 사용 하시는 분은 사용설명서를 주의 깊게 읽으시고 제품을 잘 아는 분의 감독 하에 사용하기 바랍니다.
- 어린이들이 제품을 가지고 장난치지 않도록 주의 깊게 지켜봐 주십시오.
- 본 제품은 가정용으로 제조되었습니다. 가정용 외에 다음과 같은 상업적 용도로 사용하였을 때에는 품질보증혜택을 받으실 수 없습니다.
 - 가게, 사무실 및 다른 영업적 환경
 - 농장 시설
 - 호텔, 모텔 및 기타 숙박시설 내에서 고객 접대용
 - 음식점 및 레스토랑(아침 및 저녁 식사 형태 제공)
- 전원선이 손상된 경우, 안전을 위해 당사 서비스센터에서 전원선을 교체해야 합니다.*
- 사용 중에는 제품의 뒷면이 벽을 향해 있어야 합니다.
- 표시  의미: 표면이 뜨거우니 조심하세요.
- 제품 세척하기: 그리드(및/또는 탈착식 부품)는 물기 있는 스폰지를 사용하여 설거지용 세정제로 세척할 수 있습니다. 젖은 스폰지나 천으로 기기 안팎을 닦아내십시오.
- 다음과 같은 경우 제품을 사용하지 마십시오.
 - 전선에 결함이 있거나 손상된 경우
 - 제품을 떨어뜨린 후 눈에 띄는 손상이나 작동이 잘 안 되는 경우이들 각각의 경우 사용자의 안전을 위해 제품을 가까운 당사 서비스 센터로 보내 확인을 받으시기 바랍니다.
- 본 제품을 세척하거나 또는 번개가 칠 경우에는 제품의 전기코드를 뽑아주십시오.
- 세척 시 오븐의 다이얼 및 버튼을 제거하지 마십시오.
- 안전을 위해 제품을 분해하지 마십시오. 이러한 경우에는 품질 보증 혜택을 받으실 수 없으며, 부득이하게 분해하셨을 경우에는 당사의 서비스 센터에 문의 하시기 바랍니다.
- 이 제품은 고도 4000미터 이하에서 사용해야 합니다.
- 본 제품은 야외에서 사용할 수 없습니다.

- 나라마다 서로 다른 전기기준이 시행되고 있으므로, 이 제품을 구입한 곳이 아닌 다른 국가에서 사용할 때에는 반드시 공인된 서비스 센터에서 확인을 받으십시오.
- 사용 중에는 절대로 제품을 움직이지 마십시오.
- 본 제품은 불박이 용도로 제작되지 않았습니다. 제품을 안정되고 열에 강한 평평한 바닥 위에 두십시오. 또한 최소 내열 온도가 90°C인 부엌 조리대 위에서 사용하여 주십시오.
- 본 제품 주위 모든 면에서 공기가 흐를 수 있도록 막힘 없는 곳에 두십시오.
- 제품을 처음 사용하시는 경우, 오븐을 (그릴 없이) 빈 상태로 사용하시는 것이 좋습니다.
- 제품을 사용시 음식 재료와 그릴 표면이 2cm 정도 떨어진 상태에서 사용하십시오. 제품을 처음 사용 할 경우 제품에서 약간의 냄새와 연기가 날 수 있습니다. 이를 제거하기 위해선 최대 온도에서 15분 동안 예열한 후 사용하시기 바랍니다. 아울러, 처음 사용시 발생하는 냄새 및 연기는 극히 정상적인 현상이며 곧 사라집니다.
- 가정에서 사용하시는 전원이 제품의 전압과 일치하는지 확인하여 주십시오.
- 제품의 전력 용량에 해당하는 충분한 전원이 공급되어야 합니다.
- 제품은 항상 접지가 되어 있는 콘센트(16A)에 연결하십시오.
- 제품의 전원코드를 늘어뜨려 놓거나 제품의 뜨거운 부분에 닿지 않도록 하십시오.
- 무리하게 전원코드를 잡아 당겨 뽑지 마십시오.
- 상태가 양호하고 접지 플러그가 있으며 도선의 굵기가 최소한 제품의 도선과 동일한 전원 연장 케이블만 사용하십시오.
- 사용하지 않을 때에는 제품의 전원 플러그를 빼십시오.
- 감전의 위험을 방지하려면 전선, 플러그 또는 제품 자체를 물이나 기타액체에 담그지 마십시오.
- 제품을 열기구나 전기 소자 근처에 위치시키지 마십시오. 제품을 다른 가전제품 위에 설치하지 마십시오.
- 오븐 사용 시 필요한 경우 장갑을 사용하십시오.
- 강한 충격이나 강한 온도 압력으로 유리가 깨어질 수 있으므로 오븐 문을 조심스럽게 다루십시오. 오븐 문은 자주 일어날 수 있는 위험 사항에서 사용자를 보호하기 위해 강화 유리로 되어 있습니다.
- 오븐이 열려 있을 때, 오븐 유리 위에 접시를 올려놓지 마십시오.

- 제품에 불이 붙었을 경우에는 절대 물로 불을 끄려고 하지 마십시오. 우선 뚜껑을 닫고 전원코드를 빼신 후, 물에 젖은 천으로 덮어 불을 끄십시오.
- 제품의 밑이나 근처에 가연성의 물체를 보관하지 마십시오.
- 벽이나 선반 아래, 혹은 블라인더나 커튼과 같은 가연성의 물체 근처에서 제품을 작동 시키지 마십시오.
- 본 제품을 난방 기구로 사용하지 마십시오.
- 종이나 카드 혹은 플라스틱을 제품 안이나 위에 두지 마십시오. 제품 상단에 조리기구, 그릴, 물체, 조리된 뜨거운 음식 등 어떤 것도 놓지 마십시오.
- 제품의 가열되는 아랫면과 옆면에 알루미늄 호일을 깔 경우 오븐 기능이 크게 손상 되거나 가열 표면이 타버릴 수 있으므로 절대로 놓지 마십시오.
- 배기구 안에 이물질들을 넣지 마시고, 배기구가 막히지 않도록 주의하십시오.
- 세척 시에는 연마제, 철 수세미, 금속성 기구 등을 사용하지 마십시오.

이 제품은 가정용으로만 사용하도록 설계되었습니다. 업소용으로 부적절하게 사용하거나 혹은 사용설명서를 따르지 않은 경우, 제조사는 그에 따른 책임을 지지 않으며 보증이 적용되지 않습니다.

LANGKAH KESELAMATAN


- **Pastikan anda membaca semua arahan.**
 - Alat perkakas ini bukan bertujuan untuk berfungsi menggunakan suis-masa luaran atau sistem kawalan jauh yang berasingan.
 - Alat perkakas ini bukan bertujuan untuk digunakan oleh orang (termasuk kanak-kanak) yang kurang upaya dari segi fizikal, mental atau sensori, atau kurang pengalaman dan pengetahuan, kecuali jika mereka diselia atau diberi arahan berkenaan penggunaan alat perkakas oleh orang yang bertanggungjawab terhadap keselamatan mereka.
 - Kanak-kanak harus diselia untuk memastikan mereka tidak bermain dengan alat perkakas.
 - Alat perkakas ini adalah untuk kegunaan di rumah sahaja, ia tidak patut digunakan untuk aplikasi berikut dan jaminan tidak boleh diguna pakai:
 - kawasan kakitangan dapur dalam kedai, pejabat dan lain-lain persekitaran kerja;
 - rumah ladang;
 - oleh pelanggan di hotel, motel dan lain-lain persekitaran jenis tempat tinggal;
 - persekitaran sarapan dan tempat menginap.
 - Untuk memastikan keselamatan, jika kabel kuasa rosak, ia harus diganti oleh pengeluar, pusat perkhidmatan yang diluluskan atau orang yang berkelayakan.
 - Semasa digunakan, bahagian belakang alat perkakas harus diletakkan berhadapan dinding.
 - Simbol  ini bermaksud: Berhati-hati, permukaan panas.
 - Membersih alat perkakas: grid (dan/atau bahagian-bahagian lain yang boleh dikeluarkan) boleh dibersihkan dengan menggunakan span lembap dan cecair pencuci pinggan mangkuk. Bersih bahagian dalam dan luar alat perkakas dengan menggunakan span atau kain lembap.
 - Jangan guna alat perkakas ini jika:
 - kabel kuasanya rosak,
 - alat perkakas telah terjatuh dan menunjukkan tanda-tanda rosak atau tidak berfungsi.
- Dalam kes-kes ini, untuk mengelak sebarang risiko terhadap keselamatan anda alat perkakas ini patut di hantar ke pusat perkhidmatan terdekat yang diluluskan.
- Cabut plag perkakas apabila anda perlu menjalankan pembersihan keseluruhan atau jika berlakunya ribut petir.

- Jangan keluarkan butang kawalan daripada panel kawalan apabila membersihkan.
- Untuk keselamatan anda, jangan buka alat perkakas sendiri, hubungi Pusat Perkhidmatan yang Diluluskan.
- Alat perkakas ini boleh digunakan pada tahap ketinggian altitud 4000 meters.
- Produk ini tidak bertujuan untuk digunakan di luar rumah.
- Mengingati semua piawaian berbeza yang berkuat kuasa, jika mesin ini digunakan di negara lain dari negara ianya dibeli, pastikan ia disemak oleh sebuah pusat servis yang diluluskan.
- Jangan memindah alat perkakas ketika sedang digunakan.
- Perkakas ini tidak direka untuk dibina dalam unit perabot lain. Letakkan ketuhar anda pada permukaan kerja yang rata, stabil, tahan panas atau pada unit dapur yang boleh bertolak ansur dengan suhu sekurang-kurangnya 90 ° C.
- Pastikan udara dapat bergerak dengan bebas di seluruh perkakas anda.
- Kami menasihatkan anda apabila pertama kali menggunakannya, untuk mengendalikan ketuhar anda kosong (tanpa pemanggang).
- Biarkan jarak sekurang-kurangnya 2 sm antara artikel makanan dan elemen pemanas atas. Ia adalah perkara biasa jika anda melihat sedikit asap atau bau perkakas baharu apabila anda menggunakan perkakas anda buat kali pertama, dan kejadian normal ini akan hilang dengan cepat.
- Semak voltan kuasa sepadan dengan yang ditunjukkan oleh alat perkakas (arus bertukar ganti sahaja).
- Pastikan bekalan elektrik anda mencukupi untuk alat perkakas berkuasa ini.
- Sentiasa pasang plag perkakas ke dalam soket yang dibumikan (16A).
- Jangan biarkan kabel kuasa tergantung. Ke bawah atau bersentuhan dengan bahagian-bahagian panas dari oven.
- Jangan cabut plag alat perkakas dengan menarik kabel kuasa.
- Hanya gunakan kabel lanjutan pendahuluan yang berada dalam keadaan yang baik, dengan plag yang dibumikan, dan dengan tali penjalanan yang sekurang-kurangnya setebal kabel yang dibekalkan dengan produk.
- Cabut plag alat perkakas jika tidak digunakan.

- Untuk mengelak daripada risiko kejutan elektrik; jangan masukkan kabel, plag atau alat perkakas dalam air atau sebarang cecair lain.
- Jangan letakkan alat perkakas berdekatan dengan sebarang sumber haba atau berdekatan sebarang unsur elektrik. Jangan letakkan alat perkakas di atas alat perkakas yang lain.
- Gunakan pemegang dan butang; guna sarung tangan ketuhar jika perlu.
- Berhati-hati apabila membuka dan menutup pintu ketuhar anda: sebarang tekanan kuat atau bergegar boleh menyebabkan variasi dalam suhu yang mungkin memecahkan bahagian kaca. Bahagian-bahagian ini diperbuat daripada kaca tahan lasak untuk mengelak sebarang risiko semburan sekaligus mengelak bahaya kepada pengguna.
- Jangan letakkan sebarang pinggan pada kaca ketuhar anda jika ia terbuka.
- Jika sebarang bahagian produk terbakar jangan cuba memadamkan api dengan air. Cabut plag perkakas dan jangan buka penutup. Padamkan api dengan kain lembap.
- Jangan simpan sebarang produk mudah terbakar berhampiran atau di bawah unit perabot di mana perkakas terletak.
- Jangan kendalikan perkakas di bawah unit dinding, rak, atau dekat dengan bahan-bahan mudah terbakar seperti tirai, langsir, kain ...
- Jangan gunakan alat perkakas sebagai sumber haba.
- Jangan sekali-kali meletakkan kertas, kadbod, atau plastik dalam alat perkakas dan jangan letakkan apa-apa di atasnya (perkakas dapur, pemanggang, objek, hidangan panas selepas memasak ...).
- Jangan letakkan sebarang kerajang aluminium di bawah perkakas untuk melindungi permukaan kerja, atau di antara unsur-unsur pemanasan, dan tidak bersentuhan dengan lapisan dalam dinding atau unsur-unsur, kerana anda menghadapi risiko serius untuk merosakkan ketuhar atau permukaan kerja.
- Jangan memasukkan sebarang benda ke dalam saluran pengudaraan dan jangan menghalangnya.
- Jangan gunakan produk pembersihan yang kuat (terutamanya penipis berasaskan soda), dan tidak juga pad brillo, ataupun kain penyental.

Produk ini telah direka untuk penggunaan domestik sahaja. Sebarang penggunaan dalam bentuk komersil, atau panyalahgunaan atau kegagalan untuk mematuhi arahan-arahan ini, pihak pengeluar tidak akan bertanggungjawab dan jaminan tidak boleh diguna dan pakai.

ข้อควรระวังที่สำคัญ:


- อ่านและศึกษาข้อแนะนำทั้งหมดให้เข้าใจ
 - อุปกรณ์นี้ไม่เหมาะกับการใช้งานโดยใช้สวิตช์ตั้งเวลาภายนอก หรือระบบควบคุมระยะไกลแบบแยก
 - อุปกรณ์นี้ไม่เหมาะกับการใช้งานโดยบุคคล (รวมทั้งเด็ก) ที่มีความบกพร่องทางร่างกาย ทางประสาทสัมผัส หรือทางจิตใจ หรือขาดประสบการณ์และความรู้ เว้นแต่พวกเขาจะอยู่ในความควบคุมหรือการให้คำแนะนำเกี่ยวกับการใช้อุปกรณ์จากบุคคลที่รับผิดชอบด้านความปลอดภัยของพวกเขา
 - ด้านในเตาเคลือบสารป้องกันไม่ให้เกิดพิษ
 - เนื่องจากอุปกรณ์นี้มีไว้เพื่อใช้งานภายในบ้านเท่านั้น และจะไม่มี การรับประกันสำหรับการใช้งานเพื่อ:
 - พื้นที่ครัวสวนพนักงานภายในร้านค้า สำนักงาน และสภาพการทำงานแบบอื่น
 - บ้านไร่
 - โดยลูกค้าในโรงแรม โรงแรมมานูรูต และสภาพแวดล้อมเพื่อการพักผ่อนแบบอื่น
 - สภาพแวดล้อมแบบห้องพักผ่อนบริการอาหารเข้า
 - เพื่อความปลอดภัย หากสายไฟได้รับความเสียหาย ต้องได้รับการเปลี่ยนโดยผู้ผลิต ศูนย์บริการที่ผ่านการรับรอง หรือบุคคลที่มีคุณสมบัติคล้ายกัน
 - ในระหว่างการใช้งาน ด้านหลังของตัวเครื่องต้องจัดวางไว้พียงผนังกำแพง
 - สัญลักษณ์  หมายถึง: ระวังผิวสัมผัสร้อน
 - การทำความสะอาดอุปกรณ์: ตะแกรง (และ/หรือ ส่วนประกอบอื่นๆที่ถอดได้) สามารถทำความสะอาดด้วยฟองน้ำเปียกและน้ำยาล้างจาน ทำความสะอาดด้านในและด้านนอกด้วยฟองน้ำหรือผ้าเปียก
 - ห้ามใช้อุปกรณ์ ในกรณี:
 - สายไฟของอุปกรณ์มีตำหนิหรือเสียหาย
 - อุปกรณ์ตกหล่น และเกิดความเสียหายที่สามารถสังเกตเห็นได้ หรืออุปกรณ์ทำงานผิดปกติ
- ในแต่ละกรณี ควรส่งอุปกรณ์เข้าศูนย์บริการที่ผ่านการรับรองที่ใกล้ที่สุด เพื่อหลีกเลี่ยงความเสี่ยงที่อาจเกิดอันตรายขึ้นกับคุณ
- ถอดปลั๊กเครื่องใช้ไฟฟ้าเมื่อคุณต้องการที่จะทำความสะอาดใหญ่ หรือในกรณีที่มีพายุฝนฟ้าคะนอง
 - ห้ามย้ายปุ่มควบคุมออกจากแผงควบคุม เมื่อทำความสะอาด
 - เพื่อความปลอดภัย ห้ามถอดหรืออุปกรณ์ด้วยตนเอง ควรติดต่อศูนย์บริการที่ผ่านการรับรอง
 - อุปกรณ์สามารถใช้ได้ถึงระดับความสูง 4000 เมตร

- อุปกรณ์นี้ไม่เหมาะกับการใช้งานภายนอกบ้าน
- เนื่องด้วยมาตรฐานบังคับใช้ที่แตกต่างกัน หากนำอุปกรณ์นี้ไปใช้ใน
ประเทศอื่นนอกเหนือจากประเทศที่ซื้ออุปกรณ์นี้มา ควรตรวจสอบกับศูนย์
บริการที่ผ่านการรับรอง
- ห้ามเคลื่อนย้ายอุปกรณ์ ในระหว่างการใช้งาน
- อุปกรณ์นี้ไม่ได้รับถูกออกแบบมาเพื่อบิลท์อินเข้ากับอุปกรณ์ตกแต่งอื่นๆ
ควรวางเตาอบบนพื้นผิวเรียบ มันคง ทนความร้อน หรือวางบนชุดครัวที่
สามารถทนความร้อนได้อย่างน้อย 90°C
- ตรวจสอบให้แน่ชัดว่า อากาศสามารถไหลผ่านรอบๆ อุปกรณ์ได้อย่างอิสระ
- ในการใช้งานครั้งแรก แนะนำให้ใช้งานเตาอบในขณะที่เตาว่าง (ไม่มี
ตะแกรง)
- ทั้งระฆังห่างอย่างน้อย 2 ซม. ระหว่างอาหารและส่วนทำความร้อนด้านบน
เป็นเรื่องปกติที่จะสังเกตเห็นควันบางๆ หรือกลิ่นเตาใหม่จางๆ เมื่อคุณใช้
งานอุปกรณ์เป็นครั้งแรก และเหตุการณ์ปกตินี้จะหายไปอย่างรวดเร็ว
- ตรวจสอบว่า ความดันไฟฟ้าหลักสอดคล้องกับความดันไฟฟ้าที่ระบุบน
อุปกรณ์ (ไฟฟ้ากระแสสลับเท่านั้น)
- ตรวจสอบว่า แหล่งจ่ายไฟฟ้าเพียงพอกับกำลังไฟฟ้าของอุปกรณ์
- เสียบปลั๊กอุปกรณ์เข้ากับเต้ารับที่ต่อสายดิน (16A)
- อย่าปล่อยให้สายไฟห้อยลงหรือสัมผัสกับส่วนประกอบที่ร้อนของเตาอบ
- ห้ามถอดปลั๊กอุปกรณ์โดยดึงที่สายไฟ
- ควรใช้ปลั๊กพวงที่มีสภาพดี มีการต่อสายดินเท่านั้น สายไฟของปลั๊กพวง
ควรมีความหนาเท่ากับสายไฟของอุปกรณ์เป็นอย่างน้อย
- ถอดปลั๊กอุปกรณ์ เมื่อไม่ใช้งาน
- เพื่อหลีกเลี่ยงความเสี่ยงของการเกิดไฟฟ้าช็อต ห้ามจุ่มสายไฟ ปลั๊ก หรือ
อุปกรณ์ ลงในน้ำหรือของเหลวอื่นทุกชนิด
- ห้ามวางอุปกรณ์ไวใกล้กับแหล่งความร้อนหรือส่วนประกอบไฟฟ้าทุกชนิด
ห้ามวางอุปกรณ์นี้บนอุปกรณ์อื่น
- ใช้ด้ามจับและปุ่มกด ใช้ถุงมือเตาอบในกรณีที่จำเป็น
- โปรดใช้ความระมัดระวังเมื่อเปิดและปิดประตูเตาอบ อาการช็อครุนแรงจาก
การเปลี่ยนแปลงอุณหภูมิอาจทำลายส่วนประกอบที่เป็นกระจก ซึ่งทำมาจาก
กระจกนิรภัย เพื่อหลีกเลี่ยงอันตรายที่อาจเกิดขึ้นกับผู้ใช้งาน
- ห้ามวางจานบนกระจกของเตาอบ เมื่อเตาอบกำลังเปิดอยู่
- หากส่วนใดส่วนหนึ่งของอุปกรณ์ลุกไหม้ ห้ามดับไฟโดยใช้น้ำ ให้ถอดปลั๊ก
อุปกรณ์และห้ามเปิดประตู ดับเปลวไฟด้วยผ้าเปียก
- ห้ามเก็บวัตถุไวไฟใกล้ๆ กับหรือข้างใต้เฟอร์นิเจอร์ที่ใช้วางอุปกรณ์
- ห้ามใช้งานอุปกรณ์บริเวณใต้ชั้นวางบนผนัง ชั้นวาง หรือใกล้กับวัตถุไวไฟ
เช่น ม่านบังตา ม่านประดับ...

- ห้ามใช้งานอุปกรณ์บริเวณเพื่อเป็นแหล่งความร้อน
- ห้ามวางกระดาษ กระดาษแข็ง หรือพลาสติกในอุปกรณ์ และห้ามวางสิ่งของบนอุปกรณ์ (เครื่องมือต่างๆ ตะแกรง สิ่งของ จานร้อนหลังจากการปรุงอาหาร...)
- ห้ามวางกระดาษฟอยล์ใต้อุปกรณ์เพื่อปกป้องพื้นผิวที่ใช้งาน หรือระหว่างส่วนทำความร้อน หรือส่วนที่สัมผัสกับผนังด้านใน เพราะอาจก่อให้เกิดความเสียหายต่อเตาอบหรือพื้นผิวที่ใช้งาน
- ห้ามใส่สิ่งของใดๆลงในท่อระบายอากาศ และห้ามกีดขวางท่อระบายอากาศ
- ห้ามใช้ผลิตภัณฑ์ทำความสะอาดที่ออกฤทธิ์รุนแรง (น้ำยาลอกที่ทำความสะอาดโซดา) หรือฟอยขัด หรืออุปกรณ์ขัดถู

อุปกรณ์นี้ได้รับการออกแบบมาเพื่อใช้งานภายในบ้านเท่านั้น การใช้งานเชิงพาณิชย์ การใช้งานที่ไม่เหมาะสม หรือการไม่ปฏิบัติตามคำแนะนำ ผู้ผลิตจะไม่รับผิดชอบ และการรับประกันจะไม่มีผลบังคับใช้

LANGKAH PENCEGAHAN PENTING

- **Pastikan Anda membaca petunjuk pemakaian.**
- Peranti ini tidak ditujukan untuk fungsi dengan pengatur waktu eksternal ataupun sistem pengendali jarak jauh.
- Peranti ini tidak ditujukan untuk dipergunakan oleh orang (termasuk anak-anak) yang berkebutuhan khusus secara fisik maupun mental, atau yang tidak memiliki cukup pengalaman maupun pengetahuan, kecuali dibawah pengawasan atau petunjuk mengenai penggunaan peranti ini oleh orang yang bertanggung jawab atas keselamatan mereka.
- Anak-anak perlu diawasi agar tidak bermain dengan peranti ini.
- Peranti ini hanya untuk digunakan di rumah, bukan di tempat-tempat berikut, dan garansinya tidak berlaku bagi:
 - area dapur staf di toko, kantor, dan lingkungan kerja lainnya;
 - rumah pertanian;
 - tamu hotel, motel, dan lingkungan pemukiman lainnya;
 - lingkungan penginapan kecil.
- Untuk memastikan keselamatan, kabel listrik yang rusak harus segera diganti oleh pabrik pembuatnya, pusat perbaikan resmi, atau orang yang berkualifikasi.
- Selama digunakan, bagian belakang peranti harus dihadapkan ke tembok.
- Lambang tersebut  berarti: Hati-hati, permukaan panas.
- Pembersihan peranti: kisi-kisi (dan/atau bagian lain yang bisa dilepas) dapat dibersihkan dengan spons basah dan cairan pembersih piring. Bersihkan bagian dalam dan luar peranti dengan spons atau lap basah.
- Jangan menggunakan peranti jika:
 - kabel listriknya cacat atau rusak,
 - peranti telah jatuh dan menunjukkan tanda kerusakan atau malfungsi yang jelas.


Dalam tiap kasus, untuk menghindari risiko atas keselamatan Anda, peranti harus dikirim ke pusat perbaikan resmi terdekat.

- Cabut alat saat Anda perlu melakukan pembersihan secara keseluruhan pada alat atau dalam saat badai melanda.
- Jangan memindahkan tombol pengatur dari panel pengatur saat dibersihkan.
- Untuk keselamatan Anda, jangan membongkar sendiri peranti ini; hubungi Pusat Perbaikan Resmi.
- Peranti ini dapat digunakan hingga di ketinggian 4000 meter.
- Produk ini tidak dimaksudkan untuk penggunaan luar ruangan.
- Ingatlah akan adanya perbedaan standar yang berlaku. Jika akan digunakan di negara yang berbeda dengan tempat pembelian, pastikan peranti diperiksa di pusat perbaikan resmi.
- Jangan memindahkan peranti saat sedang digunakan.
- Peranti ini tidak dirancang untuk diletakkan di dalam perabot lain. Letakkan oven di atas permukaan yang datar, stabil, tahan panas, atau di atas unit dapur yang dapat menahan panas, setidaknya 90°C.
- Pastikan udara dapat mengalir bebas di sekeliling peranti.
- Untuk penggunaan pertama, kami sarankan Anda menyalakan oven tanpa memanggang apapun.
- Beri jarak setidaknya 2 cm antara makanan dan elemen pemanas atas. Normal jika Anda melihat sedikit asap atau mencium aroma terbakar ketika Anda menggunakan peranti untuk pertama kalinya. Kondisi normal ini akan segera hilang.
- Pastikan voltase utama sesuai dengan yang diindikasikan di peranti (hanya arus bolak-balik).
- Pastikan pasokan listrik cukup untuk daya peranti.
- Selalu colokkan peranti ke stopkontak berarde (16A).
- Jangan biarkan kabel listrik bergelantungan atau menyentuh bagian oven yang panas.
- Jangan cabut steker peranti dengan menarik kabel listrik.
- Hanya gunakan kabel perpanjangan dengan kondisi yang baik, dengan steker berarde, dan dengan kabel penghantar yang setidaknya setebal kabel yang disediakan bersama produk.
- Cabut steker peranti saat tidak digunakan.

- Untuk menghindari risiko tersetrum; jangan masukkan kabel, steker, atau peranti ke dalam air atau cairan lain.
- Jangan tempatkan peranti dekat dengan sumber panas atau elemen listrik apa pun. Jangan letakkan peranti di atas peranti lain.
- Gunakan pegangan dan tombol; gunakan sarung tangan jika perlu.
- Berhati-hatilah ketika membuka atau menutup pintu oven: goncangan keras atau tekanan berlebihan yang disebabkan oleh variasi temperatur dapat memecahkan bagian yang terbuat dari kaca. Untuk menghindarkan pengguna dari bahaya terkena pecahan kaca, bagianbagian ini dibuat dari kaca hablur.
- Jangan meletakkan piring di kaca oven saat dalam keadaan terbuka.
- Jika ada bagian dari produk tersebut yang terbakar, jangan mencoba memadamkan api dengan air. Cabut steker peranti dan jangan buka pintunya. Tutup nyala api dengan lap basah.
- Jangan simpan produk yang mudah terbakar di dekat atau di bawah perabot tempat peranti diletakkan.
- Jangan menggunakan peranti di bawah dinding, rak, atau dekat dengan bahan yang mudah terbakar, seperti krepyak, tirai, gordena...
- Jangan gunakan peranti sebagai sumber panas.
- Jangan letakkan kertas, kardus, atau plastic di dalam peranti dan jangan meletakkan apa pun di atasnya (perkakas, pemanggang, objek, masakan panas setelah selesai dimasak...).
- Jangan letakkan aluminium foil di bawah peranti untuk melindungi permukaan kerja, atau di antara elemen pemanas, atau bersentuhan dengan dinding dalam atau elemen, karena akan mengakibatkan kerusakan parah pada oven atau permukaan kerja.
- Jangan memasukkan sesuatu ke dalam saluran ventilasi dan jangan menutupinya.
- Jangan gunakan produk pembersih dengan daya gosok kuat (terutama pembersih berbasis soda), atau spons pembersih, atau bahan penggosok lain.

Produk ini telah dirancang hanya untuk penggunaan rumah tangga. Pabrik tidak bertanggung jawab dan garansi tidak berlaku atas penggunaan secara komersial, penggunaan yang tidak tepat atau kegagalan dalam mematuhi petunjuk.

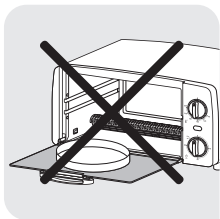
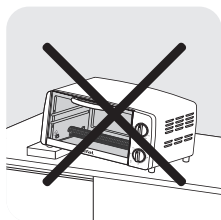
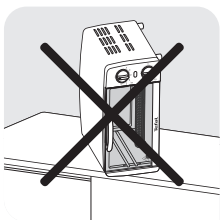
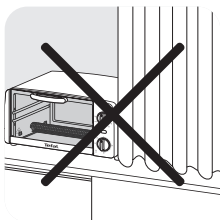
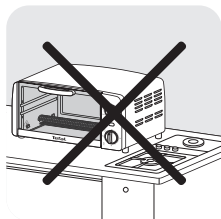
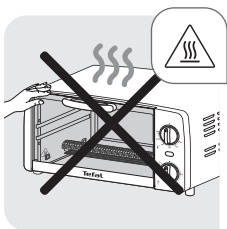
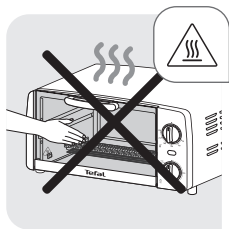
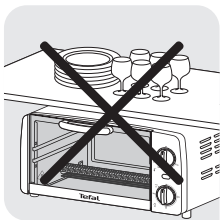
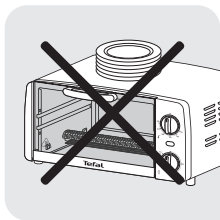
CÁC BIỆN PHÁP ĐỀ PHÒNG QUAN TRỌNG:

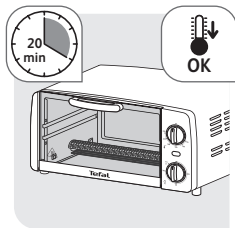
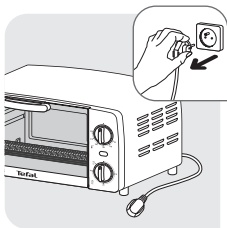
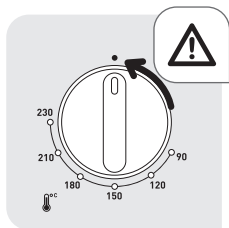
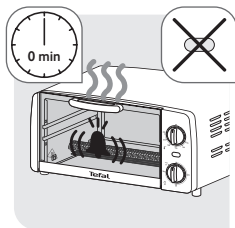
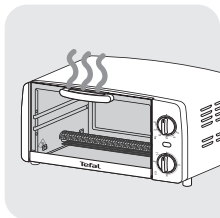
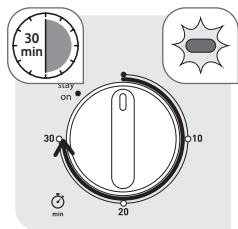
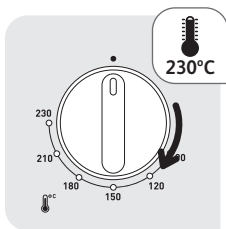
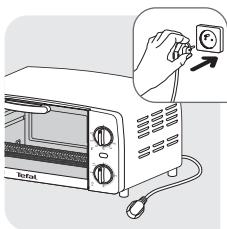
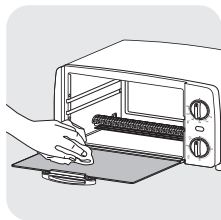
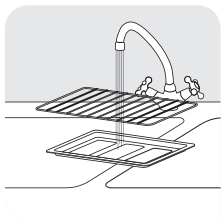
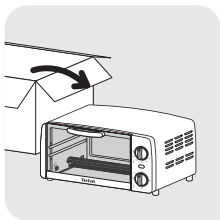
- **Đảm bảo bạn đọc mọi hướng dẫn.**
 - Thiết bị này không được thiết kế để hoạt động bằng công tắc hẹn giờ bên ngoài hay một hệ thống điều khiển từ xa riêng biệt.
 - Thiết bị này không được thiết kế để sử dụng bởi các cá nhân (kể cả trẻ em) có khuyết tật về thể chất, cảm giác hoặc thần kinh, hoặc thiếu kinh nghiệm và kiến thức, trừ phi họ được giám sát hoặc chỉ dẫn sử dụng thiết bị bởi một người chịu trách nhiệm về sự an toàn của họ.
 - Trẻ em phải được giám sát để đảm bảo chúng không nghịch phá thiết bị này.
 - Vì thiết bị này chỉ dành cho mục đích gia dụng, nó không được thiết kế để sử dụng trong các ứng dụng sau đây và bảo hành sẽ không áp dụng đối với:
 - khu vực nhà bếp nhân viên ở các cửa hàng, văn phòng và các môi trường làm việc khác;
 - trang trại;
 - khách hàng trong khách sạn, nhà nghỉ và các môi trường dạng dân cư khác;
 - môi trường dạng phòng ngủ và ăn sáng.
 - Để đảm bảo an toàn, nếu dây nguồn bị hỏng, nó phải được thay bởi hãng sản xuất, trung tâm bảo hành của hãng.
 - Trong quá trình sử dụng, mặt sau của thiết bị phải được đặt tựa vào tường.
 - Ký hiệu này  có nghĩa là: Thận trọng, bề mặt nóng.
 - Vệ sinh thiết bị: các bộ phận có thể tháo rời có thể vệ sinh bằng xà phòng và một miếng bọt biển. Đối với bên trong và ngoài lò, bạn hãy dùng vải ẩm vệ sinh.
 - Không được sử dụng thiết bị nếu:
 - dây nguồn bị lỗi hoặc hỏng,
 - thiết bị đã bị làm rơi và cho thấy có dấu hiệu hư hỏng hoặc hoạt động không chính xác.
- Trong trường hợp này, máy có thể làm bạn bị thương, vì vậy bạn hãy đem máy đến trung tâm bảo hành gần nhất để được kiểm tra và sửa chữa.
- Rút nguồn điện khi bạn cần thực hiện vệ sinh sản phẩm hoặc khi có sấm chớp.
 - Không được tháo các nút điều khiển ra khỏi bảng điều khiển khi vệ sinh.

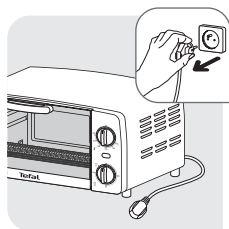
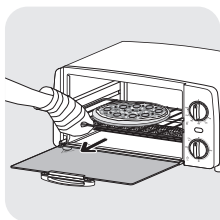
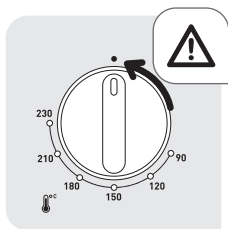
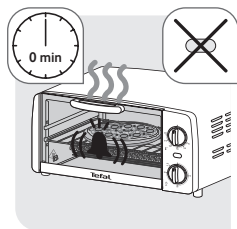
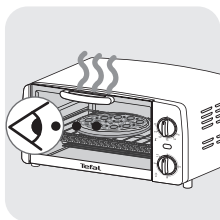
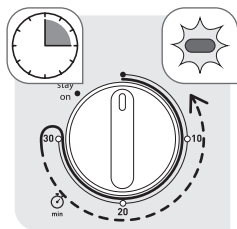
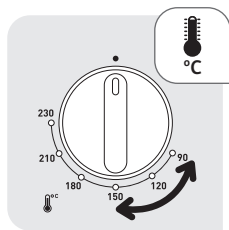
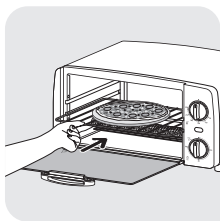
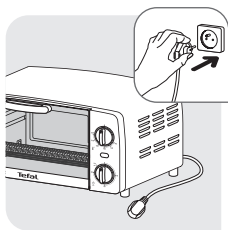
- Vì sự an toàn của bạn, không bao giờ được tự tháo rời thiết bị; hãy liên hệ với Trung tâm bảo hành.
- Có thể sử dụng thiết bị này ở độ cao lên đến 4000 mét.
- Sản phẩm này không được thiết kế để sử dụng ngoài trời.
- Trong trường hợp bạn sử dụng máy ở quốc gia khác với nơi mua, khi bảo hành bạn hãy kiểm tra lại Trung tâm bảo hành tại nước sử dụng.
- Không được di chuyển thiết bị trong khi đang sử dụng.
- Thiết bị này không được thiết kế để lắp vào các thiết bị khác. Đặt lò của bạn lên một bề mặt bằng phẳng, cân bằng, chịu nhiệt hoặc mặt bếp có thể chịu được nhiệt ít nhất 90°C.
- Đảm bảo không khí có thể lưu thông xung quanh thiết bị của bạn.
- Chúng tôi khuyến cáo khi sử dụng thiết bị lần đầu, bạn hãy vận hành lò ở trạng thái trống (không có vỉ).
- Chừa khoảng cách ít nhất 2 cm giữa thức ăn và thanh nhiệt trên. Nếu bạn thấy có một ít khói và mùi lạ xuất hiện trong lần sử dụng đầu tiên, điều này là bình thường, những hiện tượng này sẽ nhanh chóng mất đi sau một thời gian ngắn sử dụng.
- Đảm bảo rằng điện áp lưới điện tương ứng với điện áp được cho biết trên thiết bị (chỉ đối với dòng điện xoay chiều).
- Đảm bảo nguồn điện cung cấp nhà bạn đủ áp để máy hoạt động.
- Luôn cắm phích cắm của thiết bị vào một ổ cắm có nối đất (16A).
- Không treo dây điện hay để dây tiếp xúc với các bề mặt nóng của lò.
- Không được rút phích của thiết bị bằng cách kéo dây nguồn.
- Chỉ sử dụng dây nối dài ở điều kiện tốt, có nối đất, và có dây điện dày ít nhất bằng dây được bán kèm sản phẩm.
- Rút phích cắm của thiết bị khi không sử dụng.
- Để tránh nguy cơ điện giật; không được nhúng dây, phích cắm hoặc bản thân thiết bị vào nước hay bất kỳ chất lỏng nào.
- Không được đặt thiết bị gần bất kỳ nguồn nhiệt nào hoặc gần bất kỳ thiết bị điện nào khác. Không được đặt thiết bị lên trên các thiết bị khác.
- Sử dụng tay cầm và các nút; sử dụng găng tay nếu cần.
- Cẩn thận khi mở và đóng cửa lò: bất kỳ chấn động mạnh hay sự thay đổi đột ngột nhiệt độ cũng có thể làm vỡ các bộ phận thủy tinh. Những bộ phận này được làm bằng kính cường lực để tránh nguy cơ kính vỡ tung và nhờ đó tránh nguy hiểm cho người dùng.

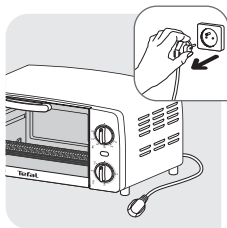
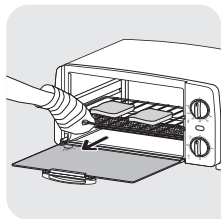
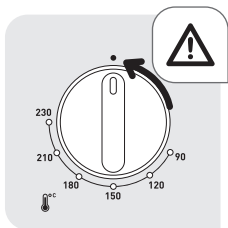
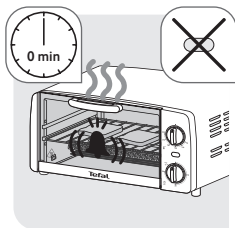
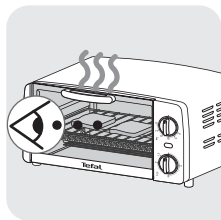
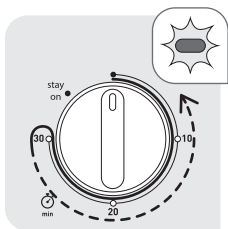
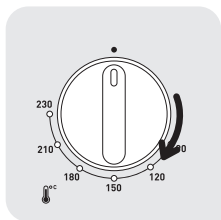
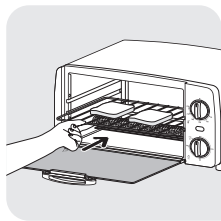
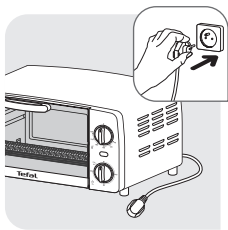
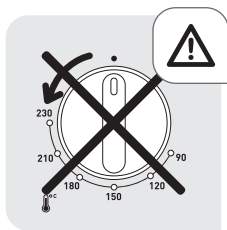
- Không bao giờ được đặt đĩa lên mặt thủy tinh của lò khi đang mở.
- Nếu bất kỳ bộ phận nào của sản phẩm bắt lửa, không bao giờ được cố dập lửa bằng nước. Hãy rút phích cắm của thiết bị và không mở cửa. Dập lửa bằng một tấm vải ẩm.
- Không được bảo quản bất kỳ sản phẩm dễ cháy nào ở gần hoặc bên dưới bàn đặt thiết bị.
- Không được vận hành thiết bị bên dưới kệ, tủ hay gần vật liệu dễ cháy chẳng hạn cửa chớp, rèm cửa, vải trải giường, ...
- Không được sử dụng thiết bị làm nguồn nhiệt.
- Không bao giờ được đặt giấy, bìa cứng, hay nhựa vào trong thiết bị và không bao giờ được đặt bất kỳ thứ gì bên trên nó (dụng cụ, ví, đồ vật, đĩa nóng sau khi nấu ăn...).
- Không được lót giấy bạc bên dưới thiết bị để bảo vệ mặt bàn, hay giữa các thiết bị nhiệt, hay bên trong lò hoặc dùng bao các thanh nhiệt, vì như vậy có thể làm hỏng lò hay bề mặt bên dưới lò.
- Không bao giờ được đưa bất kỳ vật gì vào các ống thông khí và không được làm tắc chúng.
- Không được sử dụng bất kỳ chất tẩy mạnh nào (đáng chú ý là chất tẩy có natri carbonate), hay các tấm brillo, hay giấy nhám.

Sản phẩm này được thiết kế chỉ để sử dụng gia dụng. Trong bất kỳ trường hợp sử dụng thương mại, sử dụng không thích hợp hoặc không tuân theo hướng dẫn, nhà sản xuất không chịu trách nhiệm và bảo hành sẽ không được áp dụng.









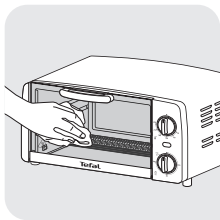
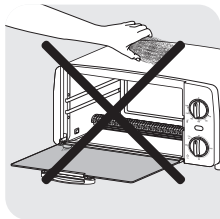
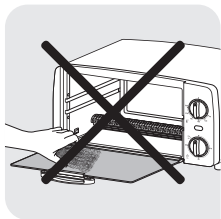
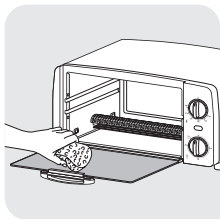
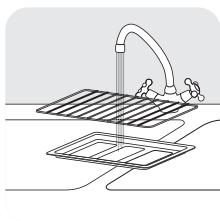
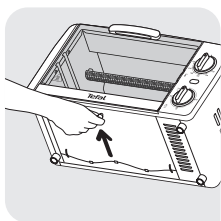
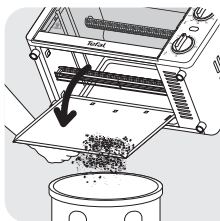
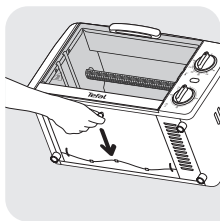
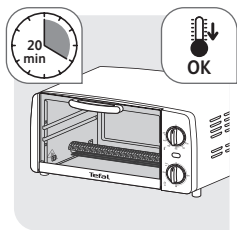
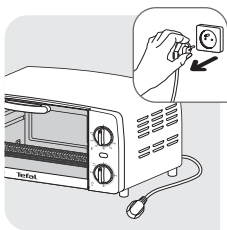
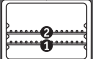












Photo	Weight	 Position (1 or 2)	Preheat oven before cooking (Min) (i)	Temperature	Time
 (iii)	x 2	2	5	230	10 mins
	130 g	1	5	230	30 mins
	x 2	2	-	230	3-5 mins for medium level (ii)
	180 g	1	5	230	12 - 14 mins
	160 g	1	5	230	6 - 8 mins
	x 6	2	-	230	 4 mins + 3 mins
		2	-	230	8 mins
	280 g	2	-	230	12 mins
	x 6	1	5	160	30 mins
	200 g	1	10	160	16 mins

(i) Preheat oven before cooking • 煮食前先將焗爐加熱(分鐘) • 조리 전에 오븐을 예열하십시오 (분) • Panaskan ketuhar sebelum memasak (min) • ทำให้เตาอบร้อนก่อนประกอบอาหาร (นาที) • Panaskah dahulu makanan sebelum memasak (mnt) • Làm nóng lò trước khi nấu nướng (phút)

(ii) Medium Level • 中度 • 미디엄 레벨 • untuk paras sederhana • สำหรับระดับปานกลาง • nt • mức trung bình

(iii) Do not cook the fish directly on the grill, always use the baking tray.

請勿直接在網架上烤魚 · 應使用焗盤烹製。

생선은 요리 시 그릴 위에 직접 올리지 마시고, 항상 구이용 쟁반을 사용하십시오.

Jangan masak ikan secara terus di atas pemanggang, sentiasa guna bekas pembakar.

อย่าปรุงอาหารประเภทปลาบนตะแกรง ใหวางอาหารประเภทปลาบนถาดอบ

Jangan memasak ikan langsung di atas panggangan, selalu gunakan nampan panggang.

Không nướng cá trực tiếp trên lưới, luôn phải sử dụng khay nướng.

EN	p. 5 – 7
ZH	p. 8 – 10
KO	p. 11 – 13
MS	p. 14 – 16
TH	p. 17 – 19
ID	p. 20 – 22
VI	p. 23 – 25