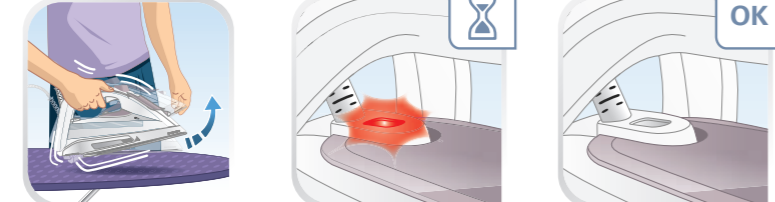
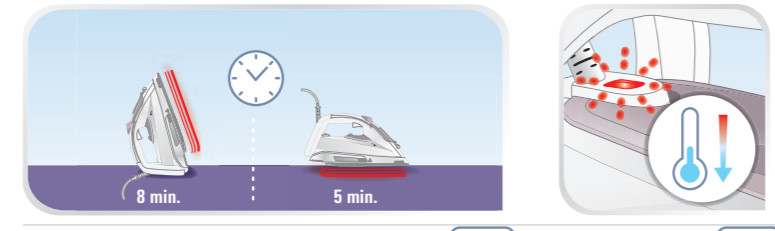
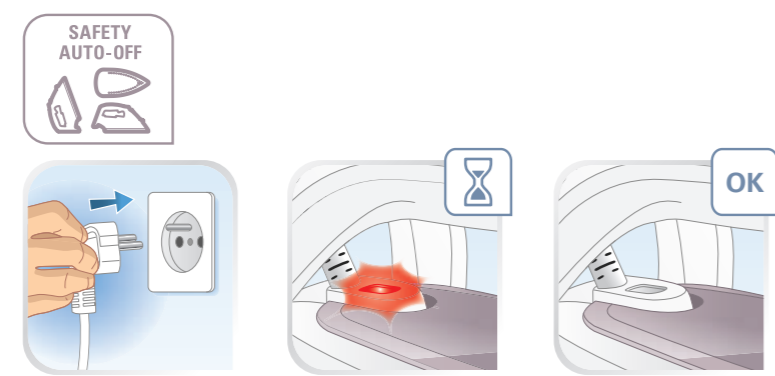


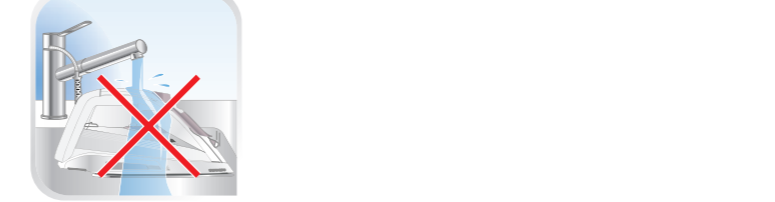
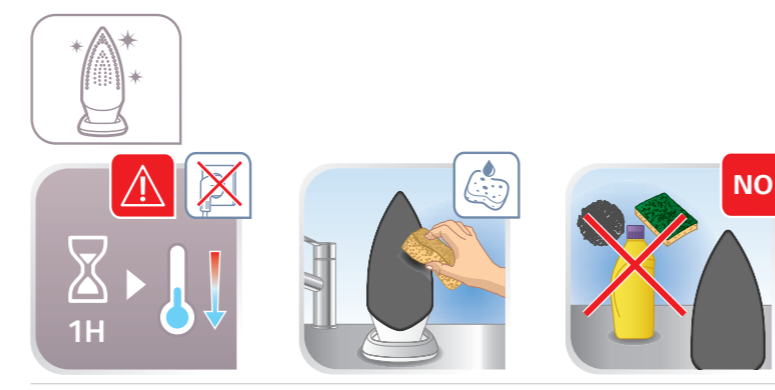
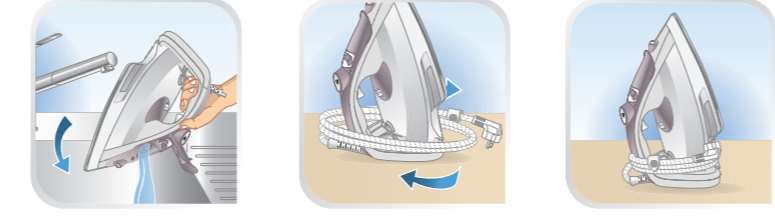
2.



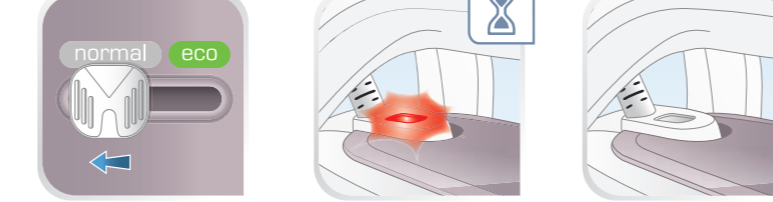
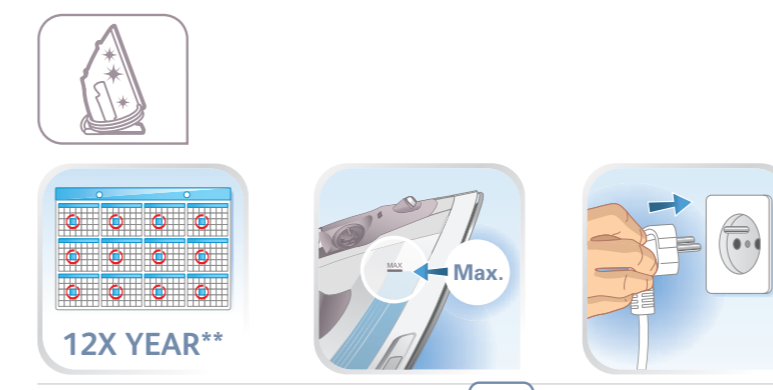
2.



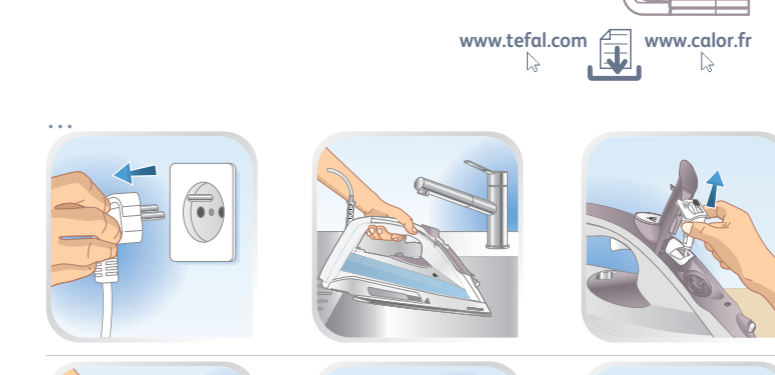
3.



3.



3.



* * FR An / EN Year / DE Jahr / NL Jaar / ES Año / PT Ano / IT Anno / DA år / NO år / SV år / FI x / TR yıl / EL έτος / PL Rok / CS Rok / SK rok / HU Év / SL Leto / RU Год / UK Pík / HR Godina / RO An / ET Aasta / LT Metai / LV Gads / KO 년 / BA Godina / RC 新年 / HK 年 / VN Năm / TH ปี / SR Godina / AR عام / FA سال

| | | | |
|----|------------------------|----|----------------------------------|
| FR | Guide de l'utilisateur | RU | Руководство пользователя |
| EN | User's guide | UK | Посібник користувача |
| DE | Bedienungsanleitung | HR | Upute za uporabu |
| NL | Gebruiksaanwijzing | RO | Ghidul utilizatorului |
| ES | Guía del usuario | ET | Kasutusjuhend |
| PT | Guia del usuário | LT | Naudotojo vadovas |
| IT | Manuale d'uso | LV | Lietošanas pamācība |
| DA | Brugsvejledning | BG | Ръководство на потребителя |
| NO | Bruksanvisning | KO | 사용자 가이드 |
| SV | Användarhandbok | BA | Korisnična uputstva |
| FI | Käyttöopas | RC | 使用指南 |
| TR | Kullanım kılavuzu | HK | 使用指南 |
| EL | Οδηγός χρήσης | VN | Hướng dẫn dành cho người sử dụng |
| PL | Instrukcja obsługi | TH | คู่มือสำหรับผู้ใช้งาน |
| CS | Návod k použití | SR | Uputstvo za upotrebu |
| SK | Používateľská príručka | AR | دليل المستخدم |
| HU | Használati útmutató | FA | راهنمای کاربر |
| SL | Navodila za uporabnika | | |



FR Pour plus d'informations sur l'utilisation / EN For further usage information / DE Weitere Informationen zur Bedienung / NL Voor meer informatie over het gebruik / ES Para obtener más información sobre su uso / PT Para obter mais informações sobre a utilização / IT Per maggiori informazioni sull'utilizzo / DA Yderligere information vedrørende betjening / NO For mer informasjon om bruken / SV För mer information om användningen / FI Lisätietoä käyttöä varten / TR Kullanım hakkında daha fazla bilgi için / EL Για περισσότερες πληροφορίες σχετικά με τη χρήση / PL Więcej informacji na temat korzystania z urządzenia / CS Pro více informací o použití / SK Pre ďalšie informácie o používaní / HU A használatra vonatkozó további információk / SL Več informacij o uporabi / RU Для получения более подробной информации об эксплуатации / UK Для отримання детальної інформації щодо експлуатації / HR Za više informacija o upotrebi / RO Pentru mai multe informații privind utilizarea / ET Täiendava teabe saamiseks kasutamise kohta / LT Daugiau informacijos apie naudojimą / LV Lai iegūtu vairāk informācijas par lietošanu / BG За още информация относно употребата / KO 더 자세한 사용 정보 / BA Za više informacija o upotrebi / RC 更多關於使用的資訊 / TH สำหรับข้อมูลเพิ่มเติมเกี่ยวกับวิธีการใช้งาน / SR Za dodatne informacije o korišćenju / AR برای کسب اطلاعات بیشتر برای استفاده / FA للمزيد من المعلومات عن الاستعمال

www.tefal.com www.calor.fr

Smart Protect Plus