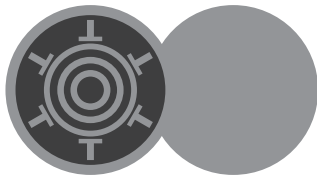


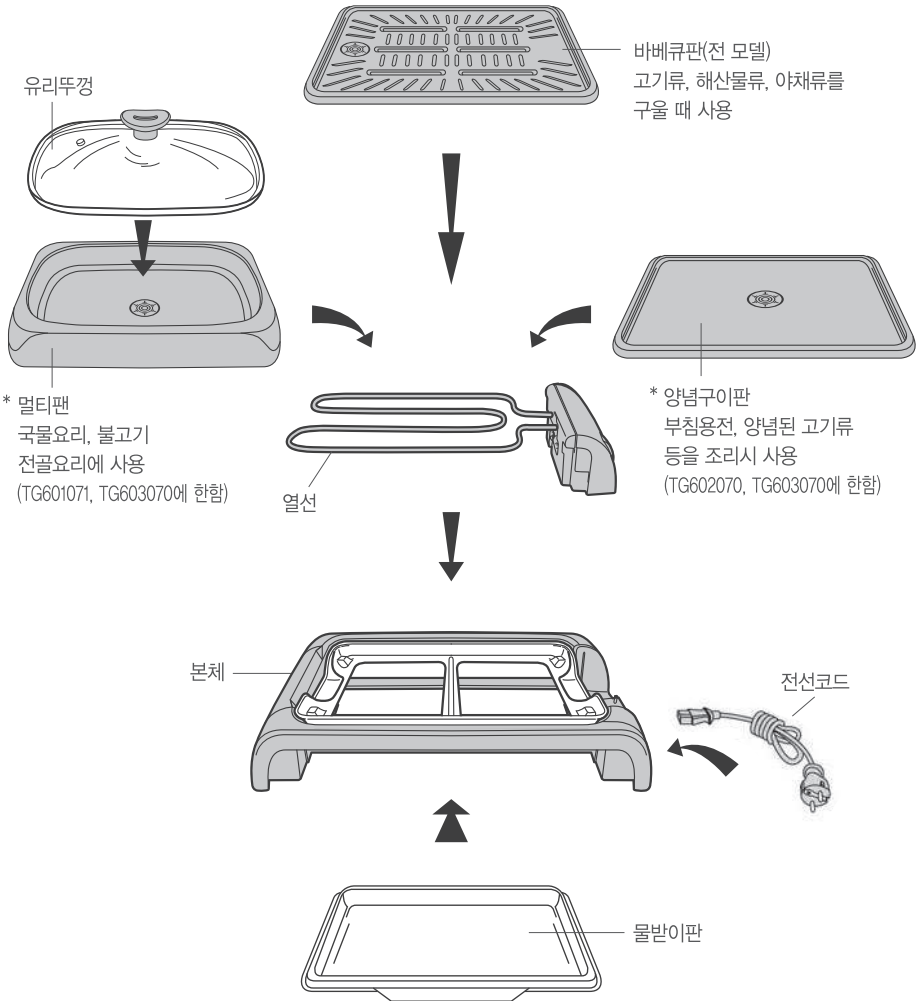
Tefal®

EXCELIO AMBIANCE



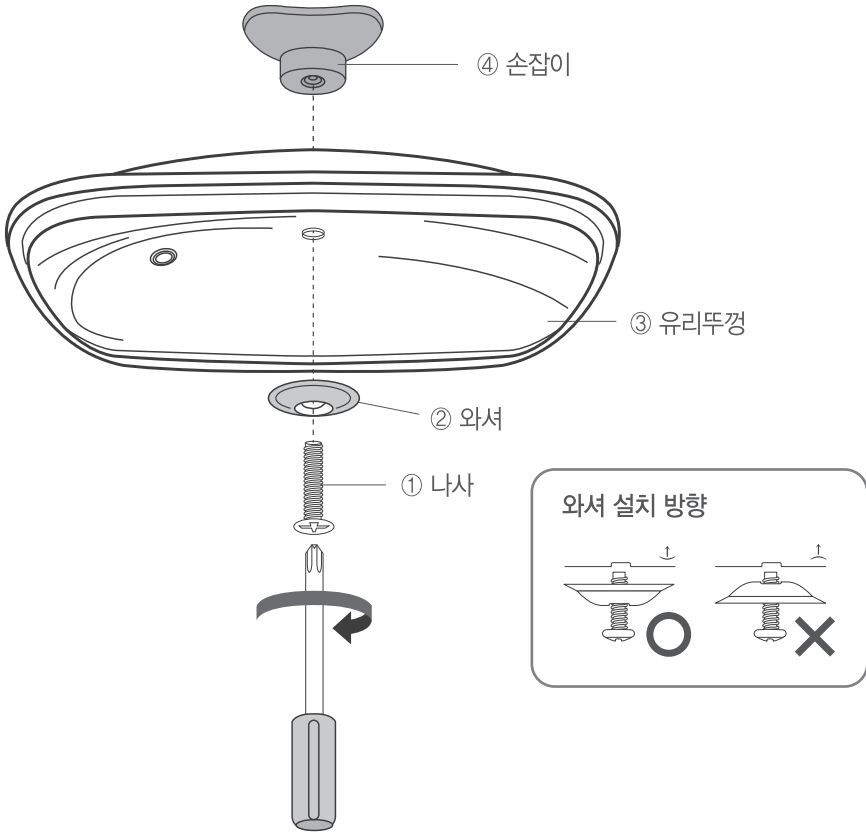
www.tefal.co.kr
Made in France

각부 명칭



*모델에 따라 다름

뚜껑조립방법

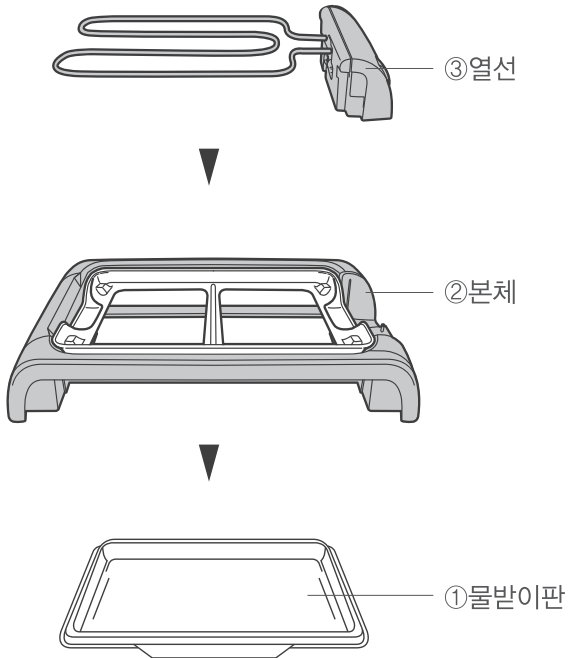


1. 각 부품을 그림과 같이 ①,②,③,④의 순서대로 끼워 주십시오.
순서가 맞지 않을 경우 유리뚜껑이 파손될 수 있습니다.
2. 십자형(+)-드라이버를 이용하여 시계방향으로 나사를 돌려 주십시오.
※유리뚜껑의 손잡이를 너무 강하게 조립하지 마십시오.
과다한 압력으로 유리가 파손 될 수 있습니다.
안전한 조립을 위해 장갑을 착용한 후 유리뚜껑을 조립하는 것을 권장합니다.
※유리뚜껑 구성은 해당 모델에 따라 다름

⚠ 잠깐! 제품을 사용하시기 전에 읽어 보세요.

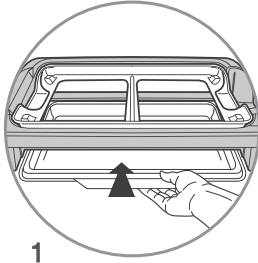
◆ **제품을 사용하시기 전에...**

조립방법을 다시 한번 확인하여 주십시오.
잘못된 조립은 제품 작동의 과열을 초래하여
화재의 원인이 될 수 있습니다.

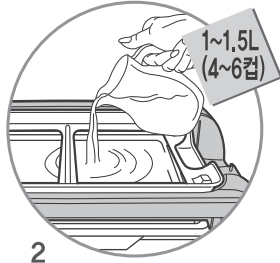


※화재의 위험이 있으니 조립순서 (①→②→③)를 다시 한번 확인하여 주십시오.

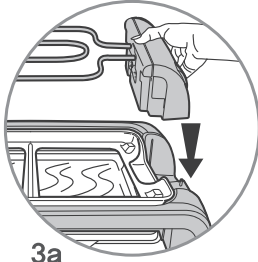
준비편



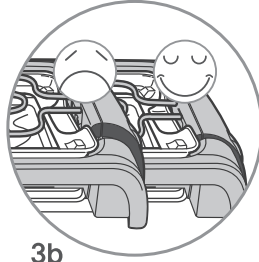
1
물받이판을 안으로
장착해 주십시오.



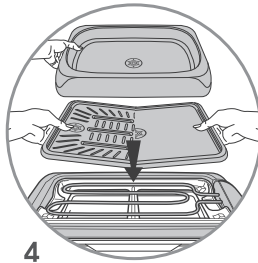
2
1~1.5L (4~6컵 정도)의 물을
물받이판에 부어 주십시오.



3a
열선을 그림과 같이
설치하여 주십시오.

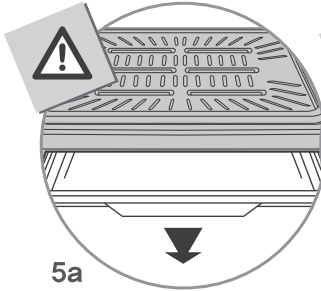


3b
이 때 열선이 흡에 잘 맞물려 빈틈이
없도록 설치 하십시오.



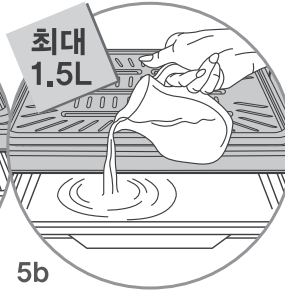
4
그림과 같이 요리에 맞는 판을 선택하여 설치해 주십시오.
*제품의 구성은 제품 모델에 따라 다릅니다.

물받이판 설치 및 물 공급 방법



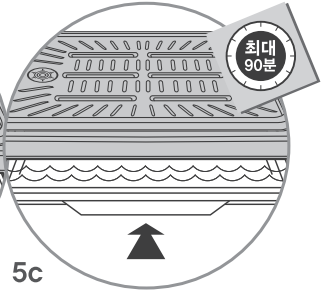
5a

물받이판을 밖으로 빼 주십시오.



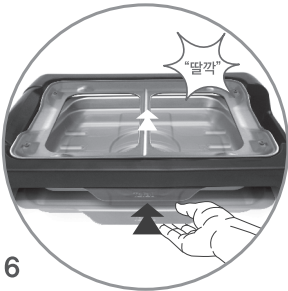
5b

1~1.5L(4~6컵 정도)의 물을 물받이판에 부어 주십시오.



5c

물받이판의 물이 넘치지 않도록 주의하여 주시고, 1.5L의 물을 채우면 최대 90분 동안 그릴 작동이 가능합니다. 그릴 작동 중 물받이판의 물이 부족할 경우 온도조절기(램프표시등)에 빨간등이 들어옵니다.



6

제품이 완전히 식었을 경우에만 그림과 같이 물받이판에 물을 채운후 "딸깍" 소리가 날 때까지 물받이판을 본체 끝까지 밀어 넣어 주십시오.



7a

✗ 물받이판을 잘못 장착한 경우!

물받이판을 잘못 설치한 경우, 구이판의 온도가 올라가지 않거나 물받이판의 과열을 감지할 수 없어 화재의 원인의 될 수 있습니다.



7b

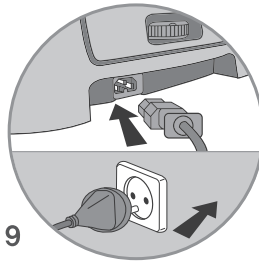
○ 물받이판을 올바르게 장착한 경우!

물받이판을 정확히 설치한 경우, 반드시 그림과 같이 본체 정중앙에 위치하도록 물받이판을 장착해 주시기 바랍니다.

사용편

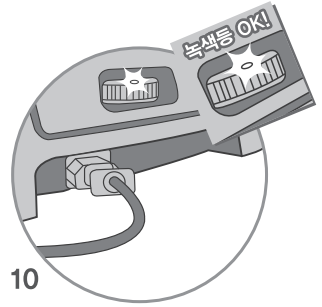


8



9

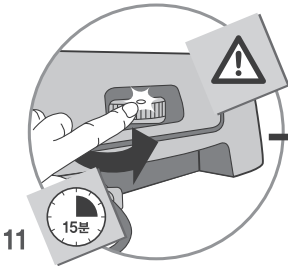
항상 본체에 코드를 먼저 연결한 후 전원코드를 연결해 주십시오. (사용 후 반대로 분리하여 주십시오.)



10

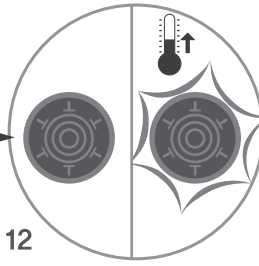
물받이판에 물을 채운 후 전원이 바르게 연결되면 그림과 같이 온도조절기(램프표시등)에 녹색등이 켜집니다.

*녹색등이 들어오지 않을 경우 '고장신고전에 꼭 확인하세요' (P.12)를 참고해 주십시오.



11

온도조절기(램프표시등)를 최대한 오른쪽으로 돌려 가장 높은 온도로 약 15분간 예열해 줍니다.



12

바베큐 판이 예열되기 시작합니다.



13

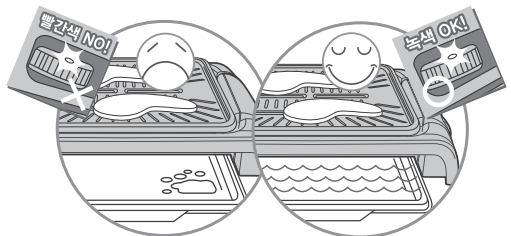
그림과 같이 온도조절기(램프표시등) 다이얼을 손가락을 이용해 오른쪽, 왼쪽으로 돌리거나 맞춰 주십시오.



14

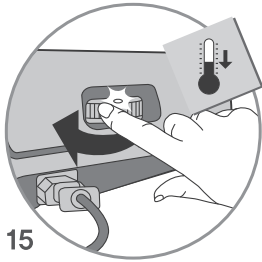
예열이 완료 되어 열센서가 빨갛게 변하면 요리를 시작하시면 됩니다.

⚠ 주의사항 ⚠



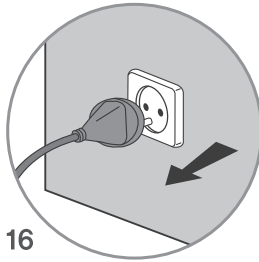
요리가 진행되는 동안 물받이판에 물이 충분히 채워져 있지 않으면 안전을 위해 자동으로 전원이 차단되며, 온도조절기(램프표시등)에 빨간등이 켜집니다.

세척편 ● 제품 세척하기 전 본체와 그 외 구성품이 완전히 식었는지 확인 후 세척 해 주시기 바랍니다.



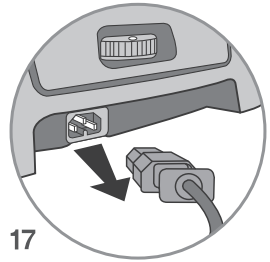
15

온도조절기(램프표시등)를 왼쪽으로
끝까지 돌려 작동을 멈춰 주십시오.



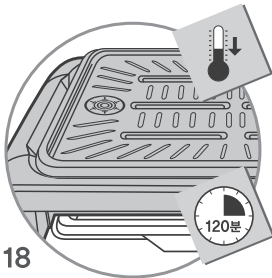
16

전원에서 코드를
분리하십시오.



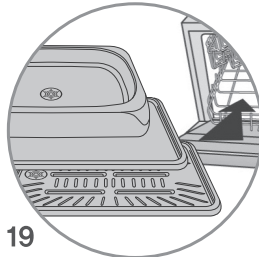
17

본체의 연결코드도
분체와 분리하십시오.



18

가열된 본체가
완전히 식을 수 있도록
약 120분 정도 기다려 주십시오.



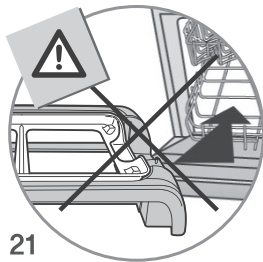
19

제품의 본체와 열선을
제외한 나머지
파트들은 모두
식기세척기에서
세척이 가능합니다.



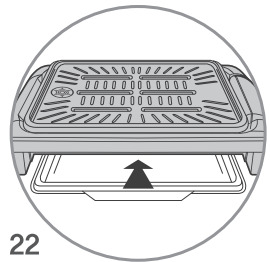
20

손 세척시에는 제품의
열선만 제외하고 모두
세척이 가능합니다.
또한 부드러운 수세미로
세척하여 주십시오.



21

제품의 본체 부분과
열선은 절대로
식기세척기에서
세척하지 마십시오.



22


세척이 완료되면
물받이판은
다시 제자리에
위치시켜 주십시오.

본 제품을 구매하여 주셔서 감사합니다. 제품을 사용하기 전에 안전을 위하여 본 사용설명서를 반드시 읽어 보시고, 가까이에 두십시오.

본 제품은 가정용으로 제작되었습니다. 아래에 표기한 기타 용도로 사용하였을 경우 당사의 품질보증 혜택을 받으실 수 없습니다.

- 상업적인 목적으로 사용하였을 경우
- 농가에서 사용하였을 경우
- 호텔, 모텔 등의 숙박업소에서 투숙객에 의해 사용되었을 경우
- 침대 등에서 사용되었을 경우

본 제품은 현재 시행 중인 안전을 위한 기술적 기준 및 규격(전자파적합성, 저전압안전규격, 식품 접촉 물질 규정, 환경 등)을 준수합니다.

테팔은 지속적인 연구와 개발을 통하여 본 제품의 성능 및 기타사항을 별도의 통보없이 변경할 수 있습니다. 로고 가 표시되어 있는 부분에 달은 음식물은 절대로 섭취하지 마십시오.

가정에서의 사용시 사고를 예방하는 방법

- 어린이나 몸이 불편하신 분은 사용과 관련하여 안전에 책임질 수 있도록 지시사항을 충분히 숙지한 사람의 도움을 받으십시오. 어린이들이 본 제품을 가지고 놀이를 하지 않도록 지도하여 주십시오.
- 본 제품을 식탁에서 사용시 어린이들이 손이 닿지 않는 곳에서 사용하십시오.
- 화상을 입었을 경우 즉시 깨끗하고 차가운 물로 화상부위를 씻어주시고, 의사의 처방을 받으십시오.
- 본 제품이 작동 중인 경우 달 수 있는 표면부위가 매우 뜨거울 수 있습니다.
- 본 제품의 뜨거운 부위는 절대로 만지지 마십시오.
- 본 제품이 사용중이거나, 전원이 들어가 있는 상태에는 화재 위험이 있으니 절대로 그냥 방치하지 마십시오. 또한 제품이 비어있는 상태로 작동시키지 마십시오.
- 본 제품이 작동 중에는 그대로 방치하거나 절대로 어린이가 근처에 가지 않도록 하십시오.
- 본 제품이 작동하는 동안에 있을 수 있는 연기는 새와 같은 호흡기계가 민감한 동물들에게는 위험할 수 있습니다. 새와 같은 애완동물은 본 제품이 작동 중에는 멀리 떨어지게 하여 주십시오.

사용하기

⚠ 중요사항 ⚠

본 제품이 정상적으로 작동하기 위해서는 반드시 1L~1.5L(4컵~6컵 정도)의 물이 채워져야 합니다. 특정 조리법을 준비할 경우 물 수위가 더 빠르게 내려갑니다.

화재의 위험이 있으니, 물 수위를 정기적으로 점검하고 절대 기기를 작동한 상태로 그대로 방치하지 마십시오. 조리 중 물을 보충해야 할 경우(항상 화상에 주의 하십시오.) : • 제품의 전원을 끕니다.

- 기기가 식을 때까지 잠시 기다립니다. • 필요하면 물받이를 세척하고 용기 -5a -5b -5c를 사용하여 1.5리터의 물을 최대 수위까지 채웁니다. • 물받이판을 본체에 다시 장착하여 주십시오. (이때 물이 엷질러 지지 않도록 주의를 기울이십시오). • 제품의 전원을 다시 켭니다. 제품에는 온도 안전시스템이 장착되어 있습니다. 사용 중 물이 없거나 부족한 경우 본 시스템이 전원을 차단하여, 온도조절기(램프표시등)에 빨간등이 켜지며, 사용이 정지됩니다. 그 후 제품이 충분히 식도록 잠시 놓아 두십시오. 이후 제품의 전원을 다시 켜려면, 물받이판에 물을 보충한 다음 플러그를 다시 연결해 주십시오.

- 예열 후 제품을 사용하여 주십시오.

⚠ 주의 : 화재의 위험이 있으니, 절대로 알루미늄 호일 등으로 제품과 그릴판 등을 감싸지 마십시오.

- 물받이판에 물을 채운 후 전원이 바르게 연결되면 온도조절기(램프표시등)에 녹색등이 들어옵니다. 온도조절기(램프표시등)에 빨간등이 들어오면, 제품은 작동하지 않습니다.

- 본 제품의 모든 포장물을 제거하여 주시고, 제품 안쪽 및 바깥쪽의 스티커, 기타 약세서리류를 모두 분리하십시오.
- 본 제품이 과열될 수 있으므로, 구석이나, 벽면에 붙여 놓지 마십시오.
- 본제품을 절대로 깨어질 수 있는 표면 위에 직접적으로 올려놓지 마십시오.(유리탁자, 식탁보, 니스칠한 가구 등) 사용자 행주 등과 같이 부드럽고 폭신한 것 위에 올려놓지 마십시오.
- 본 제품을 사용할 때에는 반드시 평평하고 안정적이며, 화재 위험이 없는 곳에서 사용하십시오.
- 본 제품을 사용하기 위한 전력이 충분히 공급 가능한지 전기 시설을 반드시 확인하시기 바랍니다.
- 전기코드는 완전히 풀어 사용하십시오.
- 제품이 예열된 후에는 사용을 위한 준비가 된 상태입니다.
- 본 제품을 예열하기 위하여 어떠한 주방기구도 사용하지 마십시오.
- 조리판의 손상을 예방하기 위하여, 나무재질이나 플라스틱 재질로 된 조리도구를 사용하지 마십시오.
- 코팅 손상 방지를 위해 조리판위에서 음식을 자르지 마십시오.
- 뜨거워진 조리판을 물에 넣거나, 깨어지기 쉬운 표면 위에 두지 마십시오.
- 본 제품이 작동 중 또는 가열 중에는 매우 뜨거울 수 있으니, 제품의 금속 부분에 접촉하지 마십시오.
- 작동 중일 경우나 제품이 완전히 식지 않았을 경우에는 안전을 위해 본 제품을 이동시키지 마십시오.
- 본 제품 구매시 제공되는 조리판 및 당사 서비스센터에서 구매할 것 이외에는 사용하지 마십시오.

사용 후

- 온도조절기(램프표시등)를 본 위치로 조절 하십시오.
- 전원코드를 분리하십시오. 이후 제품이 식도록 놓아 두십시오.
- 제품 사용 후 물 받아편이 뜨거워 화상 위험이 있으니 완전히 식은 후 물을 비워 주십시오.

청소하기

- 본 제품을 청소하기 전에 전원이 분리되었는지 확인하십시오.
- 본 제품의 조리판과 본체를 세척할 때에는 따뜻한 물과 주방용 세제, 스폰지를 사용하여 세척하십시오. 조리판은 식기세척기에 사용할 수 있습니다.
- 제품의 베이스 부분과 전원코드는 절대로 물에 담그지 마십시오. 이 부분은 식기세척기에 사용할 수 없습니다.
- 본체가 더러워 졌을 경우에는 충분히 식을 때까지 기다린 후, 마른 천으로 닦아 주십시오.

본 제품을 처음 사용시 약간의 냄새와 연기가 몇 분간 있을 수 있으나, 이는 정상적인 상태입니다.

본 제품은 반드시 접지된 콘센트에 사용하십시오.

본 제품은 외장형의 타이머 혹은 별도의 원격조정 시스템에 의하여 작동하지 않습니다.

본 제품의 전원선은 주기적으로 파손 여부를 확인하시고, 파손이 되었을 경우에는 제품을 사용하지 마십시오.

전원 코드가 손상 되었을 경우에는 반드시 제조자 혹은 당사 서비스 센터에서 교체 후 사용하시기 바랍니다.

전원 연장선을 사용하실 경우 반드시 제품에 표시된 소비 전력과 같고, 접지된 콘센트가 있는 정상 상태의 연장선을 사용하십시오.

본 제품의 안전 시스템에 의하여 가열판이 정확한 위치에 있지 않을 경우 작동하지 않습니다.

음식을 조리할 때 조리판과 음식 사이에 알루미늄 호일이나 기타 다른 물질을 사용하지 마십시오.

음식물을 알루미늄 호일에 넣어 조리하지 마십시오.

세척시 절대로 금속성 수세미 또는 세정 파우더를 사용하지 마십시오.

본 제품을 절대로 물에 담그지 마십시오.

본 제품의 베이스는 식기세척기를 사용하여 세척하지 마십시오.

제품이 작동하지 않을 경우

문 제	원 인	해결방법
처음부터 제품의 온도조절기(램프표시등)에 불이 켜지지 않고 요리 온도가 안 오릅니다.	전원플러그가 연결되어 있지 않으면 빨간표시등도 들어오지 않습니다.	전원플러그를 정확히 꽂은 후 다시 작동해 주십시오.
온도조절기(램프표시등)에 빨간등이 들어올 경우	물받이판이 빠져있는 것은 아닐까요?	물받이판이 정확한 위치에 장착되어있는지 확인해 주십시오. 정확한 위치에 장착되지 않을 경우 제품은 작동하지 않습니다.
	물받이판이 잘못 장착된 것은 아닌가요?	물받이판이 정확한 위치에 장착되어있는지 확인해 주십시오. 정확한 위치에 장착되지 않을 경우 제품은 작동하지 않습니다.
	물받이판의 물이 없거나 부족한 건 아닌가요?	최소 1리터 이상의 정량의 물 주입이 된 물 받이판이 정확한 위치에 장착된 경우, 온도조절기(램프표시등)에 녹색등이 들어옵니다.
온도조절기(램프표시등)에 녹색등이 들어오지만, 요리온도가 오르지 않을 경우	온도조절기(램프표시등)가 '0'에 위치한 것은 아닌가요?	온도조절기(램프표시등)의 온도 단계를 올려 주십시오.
	그 밖에 제품에 문제가 있는 것 같으신가요?	당사 서비스센터에 문의하여 주십시오.



환경을 먼저 생각합니다!

- ① 본 제품은 재활용이 가능한 부속품이 포함되어 있습니다.
- ➡ 분리 수거를 하여 주시기 바랍니다.

www.tefal.co.kr

Ref.2100086933