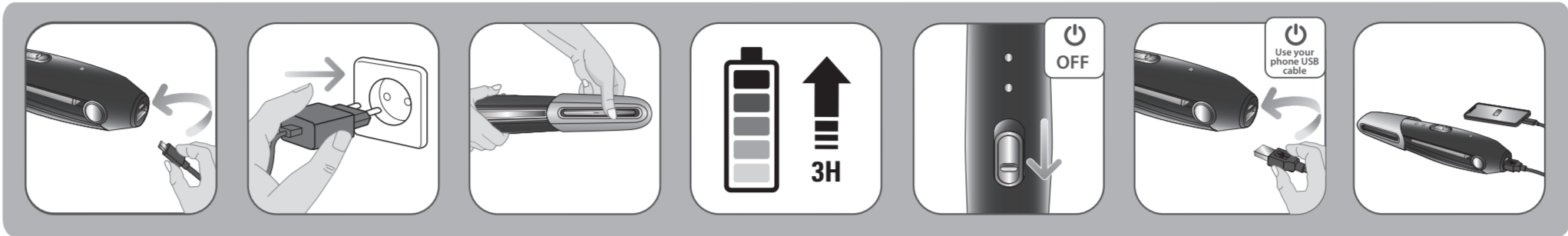
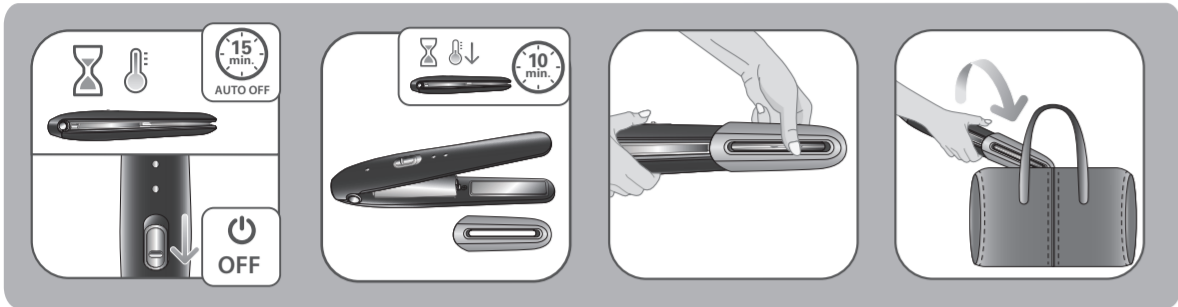


* **FR** - USAGE / **NL** - GEBRUIK / **DE** - BENUTZUNG / **AR** - الاستخدام

** **FR** - Sélectionnez le réglage de la température / **NL** - Kies temperatuurinstellingen / **DE** - Temperatureinstellung auswählen / **AR** - اختر إعدادات درجة الحرارة

POWER BANK ONLY FOR PHONE ***



*** **FR** - POWER BANK ONLY FOR PHONE / **NL** - POWER BANK ALLEEN VOOR TELEFOONS / **DE** - POWERBANK NUR FÜR DAS TELEFON / **AR** - الباور بانك مخصص للهاتف فقط

• Als zusätzlicher Schutz wird die Installation einer Fehlerstrom-Schutzeinrichtung (RCD) mit einem Bemessungsauslösestrom von nicht mehr als 30 mA im Badezimmer-Stromkreis empfohlen. Ziehen Sie Ihren Installateur zurate.

• **WARNHINWEIS:** Das Symbol der durchgestrichenen Badewanne (ISO 7010-P026 ☞ (2011-05) auf dem Gerät weist darauf hin, dass dieses Gerät nicht in der Nähe von Badewannen, Duschen, Waschbecken oder anderen Gefäßen, die Wasser enthalten, benutzt werden darf.

• Ein schadhaftes Stromkabel darf nur vom Hersteller, dessen Kundendienst oder ähnlich qualifizierten Personen ausgetauscht werden.

• **WARNUNG:** Bitte berühren Sie nicht den Bereich außerhalb des Griffs, um Verbrennungen beim Gebrauch zu vermeiden.

- Benutzen Sie das Gerät nicht und treten Sie mit einem zugelassenen Kundendienstcenter in Kontakt, wenn das Gerät auf den Boden gefallen ist oder nicht richtig funktioniert.
- Der Stecker des Geräts muss aus der Steckdose gezogen sein oder/und das Gerät muss ausgeschaltet sein:
- vor Reinigung und Wartung;
- bei Funktionsstörungen;
- sofort nach dem Gebrauch;
- wenn Sie das Zimmer verlassen, selbst wenn es nur für einen kurzen Moment ist;
- nachdem der Akku aufgeladen wurde.
- Öffnen Sie nicht die Akkufachabdeckung.
- Tauchen Sie das Gerät nicht in Wasser oder halten Sie es nicht unter laufendes Wasser, auch nicht zum Reinigen.
- Fassen Sie das Gerät nicht mit feuchten Händen an.
- Fassen Sie das Gerät nicht am Gehäuse an, da dieses heiß ist, sondern am Griff.
- Ziehen Sie nicht am Stromkabel, um das Gerät von der Stromquelle zu trennen. Fassen Sie am Stecker an.
- Laden Sie Ihren Haarglätter nicht zur gleichen Zeit wie Ihr Telefon auf.
- Benutzen Sie kein Verlängerungskabel.
- Betreiben Sie das Gerät nicht bei Temperaturen unter 0 °C oder über 35 °C.
- Benutzen Sie das Gerät nicht auf nassem Haar.

- Verbrennungsgefahr. Gerät außer Reichweite von Kindern halten, insbesondere während der Benutzung und des Abkühlens.
- Lassen Sie das Gerät niemals unbeaufsichtigt, wenn es mit der Stromquelle verbunden ist.
- Reinigen Sie das Gerät nicht mit scheuernden oder korrosiven Produkten.
- Stellen Sie das Gerät immer mit dem Ständer, sofern vorhanden, auf eine hitzebeständige, feste und ebene Fläche.
- ⚡ Abnehmbares Netzteil
 - WARNHINWEIS:** Verwenden Sie zum Laden des Akkus nur das abnehmbare Netzteil 0935, das mit diesem Gerät geliefert wurde.
 - Die Powerbank ist nur für den Gebrauch mit einem Telefon bestimmt.
 - Lassen Sie das Gerät nicht unbeaufsichtigt, wenn es mit der Stromquelle verbunden ist.
 - Benutzen Sie nicht die Schutzkappe, wenn das Gerät eingeschaltet ist.
 - Setzen Sie immer die Schutzkappe auf, wenn sich das Gerät abgekühlt hat.

• Für Länder, die den EU-Richtlinien unterliegen (CE-Kennzeichen): Das Gerät darf von Kindern ab 8 Jahren und Personen, deren körperliche oder mentale Unversehrtheit oder deren Wahrnehmungsfähigkeit eingeschränkt ist, oder Personen mit mangelnden Kenntnissen und Erfahrungen benutzt werden, sofern sie beaufsichtigt werden oder eine Einweisung

in den sicheren Gebrauch des Geräts erhalten haben und die damit verbundenen Risiken verstehen. Kinder dürfen nicht mit dem Gerät spielen. Reinigung und Wartung dürfen nicht von Kindern ohne Aufsicht durchgeführt werden.

• Vor der Entsorgung muss der Akku aus dem Gerät entfernt werden.

• Zum Herausnehmen des Akkus muss das Gerät vom Netz getrennt werden.

• Der Akku muss sicher entsorgt werden.

- Für andere Länder, die den EU-Richtlinien nicht unterliegen: Dieses Gerät darf nicht von Personen (Kindern inbegriffen) mit eingeschränkten körperlichen, sensorischen oder mentalen Fähigkeiten benutzt werden. Das Gleiche gilt für Personen, die keine Erfahrung mit dem Gerät besitzen oder sich mit ihm nicht auskennen, außer wenn sie von einer für ihre Sicherheit verantwortlichen Person beaufsichtigt werden oder von dieser mit dem Gebrauch des Gerätes vertraut gemacht wurden. Kinder müssen beaufsichtigt werden, damit sie nicht mit dem Gerät spielen.
- Dieses Gerät enthält Batterien, die nur von qualifizierten Personen ausgetauscht werden können.

• **WARNHINWEIS:** Bewahren Sie das Gerät an einem trockenen Ort auf.

• **Achtung:** Benutzen Sie Ihr Gerät nie mit nassen Händen oder in der Nähe von ☞ **Badewannen, Duschen, Waschbecken oder anderen Behältern, die Wasser enthalten.**

VOR DER ERSTEN BENUTZUNG

Stellen Sie vor der ersten Benutzung sicher, dass der Akku aufgeladen und Ihr Haar trocken ist.

BENUTZUNG DES GERÄTS

Ihr Haar muss trocken, sauber und entwirrt sein, um Schäden am Haar zu vermeiden.

- Wenden Sie das Gerät nicht auf synthetischem Haar an (Perücken, Haarverlängerungen usw.).
- Nehmen Sie eine schmale Strähne – einige Zentimeter breit. Kämmen Sie die Strähne und legen Sie sie zwischen die Platten. Pressen Sie die Platten fest zusammen und ziehen Sie das Gerät langsam vom Haaransatz bis zu den Spitzen nach unten.
- Die Keramikbeschichtung der Platten schützt Ihr Haar vor extrem hohen Temperaturen, indem sie die Hitze gleichmäßig verteilt.
- Reinigen Sie Ihr Gerät nicht mit scheuernden oder aggressiven Reinigungsprodukten.

Wie laden Sie den Akku Ihres Haarglätters auf?

- Stecken Sie den Stecker des Stromkabels in die Steckdose, verbinden Sie die Transformatoren: Die LED-Ladeleuchte blinkt auf.
- Es dauert 3 Stunden, bis das Gerät vollständig aufgeladen ist: Die LED-Ladeleuchte hört auf zu blinken, wenn das Gerät vollständig aufgeladen ist.
- Wenn Sie Ihren Haarglätter voraussichtlich längere Zeit nicht benutzen werden, achten Sie bitte darauf, dass er voll aufgeladen ist.

Lesen Sie die nachfolgende Orientierungshilfe, um die am besten geeignete Temperatur zum Glätten Ihres Haars zu finden:

- Ab 160°C für brüchige, feine, gefärbte oder gebleichte Haare: Wenn die grüne LED aufhört zu blinken, ist das Gerät einsatzbereit.
- Ab 200°C für gesunde, strapazierfähige, kräftige Haare: Wenn die rote LED aufhört zu blinken, ist das Gerät einsatzbereit.

Wie frischen Sie Ihr glattes Haar auf?

- Wählen Sie die geeignete Temperatur.
- Legen Sie die Haarsträhne, die aufgefrischt werden muss, am Haaransatz zwischen die Platten.
- Pressen Sie die Platten zusammen und ziehen Sie das Gerät die Haarsträhne entlang bis zu den Spitzen.

Wie frischen Sie Ihr gelocktes/frisiertes Haar auf?

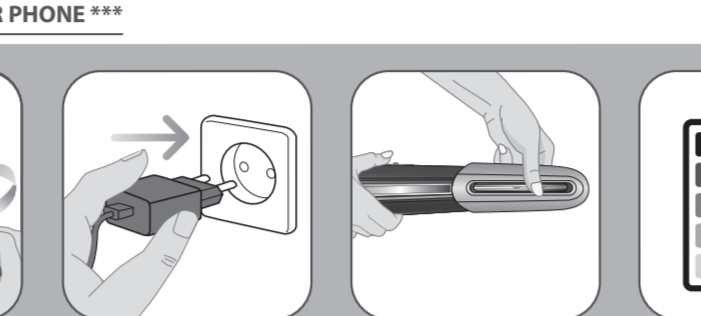
- Wählen Sie die geeignete Temperatur.



3H
Light stop blinking

Temperatureinstellung auswählen**

Choose temperature settings **



*** **FR** - POWER BANK ONLY FOR PHONE / **NL** - POWER BANK ALLEEN VOOR TELEFOONS / **DE** - POWERBANK NUR FÜR DAS TELEFON / **AR** - الباور بانك مخصص للهاتف فقط

الصيانة التابع لها أو الأشخاص المؤهلين على نفس المستوى، وذلك لتجنب تعرضك للخطر.

• تحذير: يُرجى عدم ملامسة أي أجزاء غير المقبض ☞ لتجنب الإصابة بحروق أثناء الاستخدام.

- إذا سلق الجهاز على الأرض أو صار لا يعمل بشكل طبيعي، يعني عدم استخدامه والاتصال بقسم خدمة ما بعد البيع.
• يجب فصل الجهاز عن مصدر التيار والماء وإطفاء (OFF).
- قبل تنفيذ أعمال التنظيف والصيانة.

- إذا كان لا يعمل بشكل صحيح.
- بمجرد الانتهاء من استخدامه.
- إذا تركت العرقه، حتى ولو للظلمات.

- لا تفتح غطاء البطارية.
- لا تقصر المنتج أو تضعه تحت الماء الجاري، حتى لأغراض التنظيف.
- لا لمس الجهاز ويداك مبتلتان.
- لا لمس الجهاز من هيكله، والذي سيكون ساخناً، بل ينبغي الإسراع به من المقبض.
- لا ينبغي فصل الجهاز عن التيار عن طريق جذب الكابل، بل ينبغي فعل ذلك عن طريق سحب القابس.
- لا تشحن جهاز فرد الشعر أثناء شحن الهاتف.
- لا تستخدم كابل تمديد كهربائي.

- لا تستخدم المنتج عند درجات حرارة أقل من 0 مئوية أو أعلى من 35 مئوية.
- لا تستخدم المنتج على شعر مبلل.

• خطر التعرض لحروق. احتفظ بالجهاز بعيدًا عن متناول أيدي الأطفال. خاصة أثناء الاستخدام وعند ترك الجهاز يبرد.
• عند الصال الجهاز بصدر الطاقة، لا تتركه أبدًا دون مراقبة.

• لا ينبغي التنظيف باستخدام منتجات كااشطة أو مسحة للتآكل.

• قدم الجهاز دائمًا باستخدام حامله، إن وجد، على سطح مستو ثابت مقاوم للحرق.

- وحدة طاقة قابلة للتملل
- تحذير: خطر الزرقية في إعادة شحن البطارية. ينبغي استخدام وحدة الطاقة القابلة للتملل 0935 المرفقة مع هذا الجهاز فقط.
- البار بانك مخصص لاستخدام مع الجوال فقط.
- عند الصال الجهاز بصدر الطاقة، لا تتركه أبدًا دون مراقبة.
- لا تفتح الغطاء الواقفي والجهاز ما يزال مشغلاً.
- احرص دائمًا على وضع الغطاء الواقفي والجهاز بارد.

• بالنسبة للدول الخاضعة لقوانين الاتحاد الأوروبي (علامة CE): يمكن للأطفال من سن 8 سنوات فما فوق استخدام هذا الجهاز وكذلك الأشخاص الذين يعانون من ضعف القدرات البدنية أو الحسية أو العقلية أو عدم الخبرة أو المعرفة شريطة توافر الإشراف والتوجيه فيما يتعلق باستخدام الجهاز بطريقة آمنة وفهم المخاطر المحتمنة. يجب ألا يعيثر الأطفال بهذا الجهاز. يجب ألا يقوم الأطفال بتنظيف الجهاز وصيانته دون الإشراف عليهم.

• تجب إزالة البطاريات من الجهاز قبل التخلص منه.
• يجب فصل الجهاز من التيار الكهربائي عند نزع البطارية.

• ينبغي التخلص من البطارية بشكل آمن.
• بالنسبة للدول الأخرى غير الخاضعة لقوانين الاتحاد الأوروبي: هذا الجهاز غير مخصص للاستخدام من قبل الأشخاص (ها في ذلك الأطفال) من ذوي القدرات البدنية أو الحسية أو العقلية المحدودة أو من ليست لديهم خبرة أو معرفة، إلا في حال قيام شخص مسؤول بتقديم الإشراف أو التعليمات المتعلقة باستخدام الجهاز لهم من أجل سلامتهم. يجب مراقبة الأطفال جيداً، وذلك لمنعهم من اللعب بالجهاز.
• يحتوي هذا المنتج على بطاريات لا يجوز استبدالها إلا بواسطة أشخاص مؤهلين.

• تحذير: احتفظ بالجهاز في مكان جاف.

• تنبيه: لا تقم أبدًا باستخدام الجهاز ويداك مبتلتان أو بالقرب من الماء الموجود في أحواض الاستحمام (البانيو)، أو مرشاش الغتسال (الدُش)، أو الأحواض، أو الآتية الأخرى.

قبل الاستخدام لأول مرة، احرص على شحن البطارية والتأكد من أن الشعر جاف.
استخدام الجهاز
يجب أن يكون الشعر جافًا نظيفًا خاليًا من أي تجاعيد لتجنب تعريضه للتلف.
• يُحظر استخدام الجهاز على الشعر الصناعي (الشعر المستعار، وصلات الشعر، وما شابه).
• خذ قطعة صغيرة من الشعر بعرض عدة سنتيمترات، ومسطه وضعه بين الألواح. ألق الألواح بإحكام ومرر الجهاز لأسفل ببطء، حتى آخر الشعر.
• طبقة السيراميك للألواح تصمي شerk ضد درجات الحرارة الزائدة عن طريق توزيع الحرارة بشكل منظم.
• لا ينبغي تنظيف الجهاز باستخدام منتجات كااشطة أو مسحية للتآكل.

كيف ينبغي شحن بطارية جهاز فرد الشعر؟
1. أدخل قبض سلك التيار في مصدر تيار وفر بتوصيل الحمولات؛ ستبدأ لمبة الليد في الوميض.
2. يحتاج الجهاز إلى 3 ساعات ليتم شحنه بالكامل. ستوقف لمبة الليد عن الوميض عند اكتمال شحن الجهاز. في حال عدم استخدام جهاز فرد الشعر لفترة طويلة، يُرجى التأكد من شحن البطارية شحنًا كاملًا.

للمساعدة في الحفاظ درجة حرارة الفرد الأكثر ملائمة لنعرك، نفضل الدليل.
لاستخدام

- بدأً من 160 درجة مئوية للشعر الضعيف، أو المملون، أو المباحث: عند توقف لمبة الليد الخضراء عن الوميض، يكون الجهاز جاهزًا للاستخدام.
- بدأً من 200 درجة مئوية للشعر الصحي، أو العنيد، أو غليظ القوام؛ عند توقف لمبة الليد الحمراء عن الوميض، يكون الجهاز جاهزًا للاستخدام.

كيف يمكنك إصلاح شعرك المقروء؟
1. اختر درجة الحرارة المرغوبة.
2. ضع الجزء المختار من الشعر الذي يحتاج للإصلاح بين الألواح عند جذور الشعر.
3. ألق الألواح ومرر جهاز فرد الشعر على الشعر حتى أطرافه.

كيف يمكنك إصلاح شعرك المجدد/المضف؟
1. اختر درجة الحرارة المرغوبة.
2. ضع الجزء المختار من الشعر الذي يحتاج للإصلاح بين الألواح عند جذور الشعر (كما لو كنت تفرد الشعر).
3. أدر الجهاز عبر الشعر نصف دورة (180 درجة).
4. حرر الجهاز لأسفل ببطء.

كيف ينبغي شحن الهاتف؟
1. احرص الغطاء المقامو للحرارة على جهاز فرد الشعر.
2. احرص على إطفاء الجهاز.
3. تشحن الهاتف عن طريق استخدام كابل USB الخاص بالهاتف.
مع هذه الوظيفة، ستبدأ درجة حرارة الألواح في الارتفاع، ولهذا نرجوا منك أن تكون حذرًا.

التنظيف/إعادة التنوير
تحذير: احرص دائمًا على خلع القابس وترك الجهاز ليبرد على سطح ثابت مستو مقاوم للحرارة قبل التنظيف.
• لا تقم أبدًا بغير هذا الجهاز في الماء أو أي سائل أخرى.
• لتنظيف الجهاز، افضله عن التيار، واتركه ليبرد تمامًا، ثم امسحه بقطعة فحاش مبللة وجففه بقطعة فحاش جافة.

حماية البيئة أولًا
• يحتوي جهازك على مواد ذات قيمة والتي يمكن استغلالها أو إعادة تدويرها.
• قدم بتسليم الجهاز لمستوكل أقرب نقطة لتجميع نفايات مدنية مهيطة.

هذه الجهاز يعمل بطارية. لحماية البيئة، لا تتخلص من البطاريات للمستهلكة، بل بدلاً من ذلك، أودعهم لدى مركز تجميع بطاريات. لا تتخلص منه في النفايات المنزلية.
إعادة تدوير البطاريات
قبل خلع بطاريات الليثيوم-أيون، أفرغ شحنهم بالكامل. افتح حجرة البطارية باستخدام أداة، وافضع جميع الوصلات. ثم أعد تدوير البطاريات بطريقة آمنة.

إذا واجهت أي مشاكل أو كانت لديك استفسارات، يُرجى التواصل مع فريق قسم علاقات العملاء. هذه التعليمات متاحة أيضًا على موقعنا الإلكتروني www.calor.fr.



FR

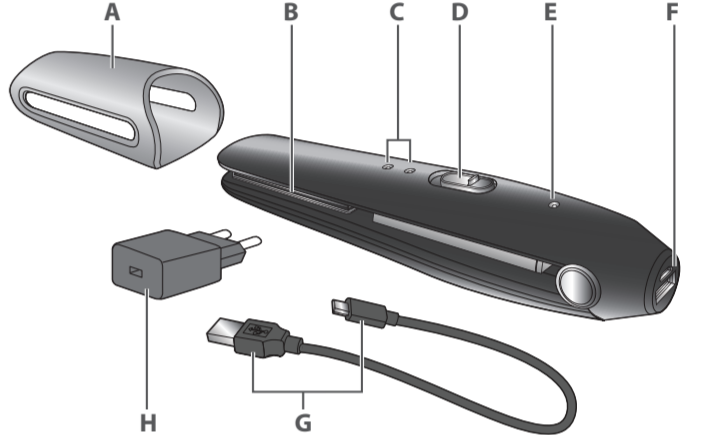
NL

DE

AR

www.calor.fr

1820002469



كيف ينبغي شحن الهاتف؟
1. احرص الغطاء المقامو للحرارة على جهاز فرد الشعر.
2. احرص على إطفاء الجهاز.
3. تشحن الهاتف عن طريق استخدام كابل USB الخاص بالهاتف.

مع هذه الوظيفة، ستبدأ درجة حرارة الألواح في الارتفاع، ولهذا نرجوا منك أن تكون حذرًا.

التنظيف/إعادة التنوير
تحذير: احرص دائمًا على خلع القابس وترك الجهاز ليبرد على سطح ثابت مستو مقاوم للحرارة قبل التنظيف.
• لا تقم أبدًا بغير هذا الجهاز في الماء أو أي سائل أخرى.
• لتنظيف الجهاز، افضله عن التيار، واتركه ليبرد تمامًا، ثم امسحه بقطعة فحاش مبللة وجففه بقطعة فحاش جافة.

حماية البيئة أولًا
• يحتوي جهازك على مواد ذات قيمة والتي يمكن استغلالها أو إعادة تدويرها.
• قدم بتسليم الجهاز لمستوكل أقرب نقطة لتجميع نفايات مدنية مهيطة.

هذه الجهاز يعمل بطارية. لحماية البيئة، لا تتخلص من البطاريات للمستهلكة، بل بدلاً من ذلك، أودعهم لدى مركز تجميع بطاريات. لا تتخلص منه في النفايات المنزلية.

إعادة تدوير البطاريات

قبل خلع بطاريات الليثيوم-أيون، أفرغ شحنهم بالكامل. افتح حجرة البطارية باستخدام أداة، وافضع جميع الوصلات. ثم أعد تدوير البطاريات بطريقة آمنة.

إذا واجهت أي مشاكل أو كانت لديك استفسارات، يُرجى التواصل مع فريق قسم علاقات العملاء. هذه التعليمات متاحة أيضًا على موقعنا الإلكتروني www.calor.fr.