



ÉPILATEURS : WET&DRY

www.calor.fr

SERVICE APRÈS-VENTE / CONSUMENTENSERVICE
FRANCE
Des Centres-Service Agréés par Calor assurent notre service après-vente. Ils sont à votre disposition pour toute intervention sur nos produits sous garantie et hors garantie, la vente de nos accessoires et pièces détachées. Pour connaître la liste de ces Centres-Service ou pour tout autre renseignement, vous pouvez nous contacter :
SERVICE CONSOMMATEURS : CALOR S.A.S
BP 15 69131 ECULLY Cedex
Internet : www.calor.fr

BELGIË / BELGIE
Des Centres-Service Agréés par CALOR assurent notre service après-vente. Ils sont à votre disposition pour toute intervention sur nos produits sous garantie et hors garantie, la vente de nos accessoires et pièces détachées. Pour connaître la liste de ces Centres-Service ou pour tout autre renseignement, vous pouvez nous contacter. CALOR beschikt, naast onze eigen consumentenservice (zie onderstaand adres), over regionale erkende service-centra die u een goede service garanderen. Zij staan tot uw beschikking voor elke vorm van service, zowel binnen als buiten de garantieperiode van het apparaat. Tevens kunt u bij deze service-centra terecht voor accessoires en onderdelen van onze producten.
Om de lijst met service-adressen te ontvangen of voor elke andere informatie, kunt u rechtstreeks contact met ons opnemen :
Für unseren Kundendienst sind die von CALOR zugelassenen Servicezentren zuständig. Sie übernehmen Reparaturen aller Art an unseren Produkten, die unter Garantie stehen sowie an solchen, deren Garantie abgelaufen ist und vertreiben unsere Zubehör- und Ersatzteile. Die Liste dieser Servicezentren sowie sonstige Auskünfte erhalten Sie beim Verbraucherservice.
SERVICE CONSOMMATEURS / CONSUMENTENSERVICE
BELGIË - GROUPE SEB BELGIUM NEDERLAND - Groep SEB Nederland BV
Avenue de l'Espérance E-mail : Contact.Nl@calor.com
6220 Fleurus Internet : www.tofal.nl
Tel: 071 / 82.52.60 - Fax: 071 / 82.52.82 Zie voor adres servicejelt in de verpakking

CERTIFICAT DE GARANTIE / GARANTEBEWIJS
FRANCE
En plus de la garantie légale qui découle des articles 1641 et suivants du Code Civil, due en tout état de cause sur des défauts et vices cachés de l'appareil, Calor assure une garantie contractuelle de 1 an à partir de la date d'achat, sauf législation spécifique à votre pays. Cette garantie (païces et main d'œuvre) ne couvre pas les bris par chute et choc, les détériorations provoquées par un emploi anormal, les erreurs de branchement, le non-respect des conditions d'utilisation prescrites dans la notice d'emploi ou les réparations ou vérifications effectuées par des personnes non qualifiées par Calor. Calor waarborgt dit apparaat tegen alle fouten en verborgen gebelken gedurende 1 jaar na datum van aanschaf, uit gezonderd eventuele specifieke wetgeving in uw land. Deze garantie (onderdelen en arbeidslonen) dekt niet de breuk door val of of schok, beschadigingen veroorzaakt door abnormaal gebruik, vergissingen bij de elektrische aansluitingen, het niet-naleven van de gebruiksvoorwaarden voorgeschreven in de gebruiksaanwijzing en de herstellingen of het nazicht uitgevoerd door andere personen dan deze erkend door Calor. Om geldig te zijn, moet dit garantiebewijs:
1- Voor waar verklaard worden door de verkoper (datum en stempel).
2- Bij het apparaat gevoegd worden in geval van herstelling onder waarborg.

Die Garantie von Calor gegen Schäden und versteckte Mängel für dieses Gerät gilt, wenn in Ihrem Land keine anders lautenden gesetzlichen Bestimmungen existieren. 1 Jahr nach dem Kaufdatum. Diese Garantie (Ersatzteile und Arbeit) greift nicht bei Beschädigungen durch Heizenfallen und Stöße sowie für Schäden, die durch unsachgemäßen Gebrauch, falschen Anschluss oder die Nichteinhaltung der in der Gebrauchsanweisung beschriebenen Nutzungsbedingungen sowie durch nicht von Calor qualifizierten Personen ausgeführte Reparaturen und Überprüfungen verursacht wurden.
Dieser Garantiechein ist nur gültig, wenn er:
1- vom Verkäufer bestätigt ist (Kaufdatum und Stempel)
2- bei Reparaturen unter Garantie dem Gerät beigelegt wird.

* FR - Selon modèle / * DE - Je nach model / * NL - Afhankelijk van het model / * AR - حسب النموذج

1

2

9 mm
0,5 mm

3

9 mm
0,5 mm

4

5

9 mm
6 mm
3 mm
3 mm
1 mm
0 mm

6

7

8

1H
1H-10H
40 min

9

10

9 mm
0,5 mm

11

1/month
2-3sec./nail
2/month
2-3sec./nail

* FR - Polir /
* NL - Polijsten /
* DE - Glätten
مقل AR*

* FR - Faire briller /
* NL - Glanzen /
* DE - Polieren /
تنميع AR*

- تحذير:** يجب فصل الأجزاء التي يتم الإمساك بها يدويا عن التيار الكهربائي قبل تنظيفها تحت الماء. يتناسب مع الاستعمال تحت الدش.
- يجب إزالة البطارية من الجهاز قبل التخلص منه.
- يجب فصل الجهاز عن شبكة التغذية الكهربائية عند إزالة البطارية.
- يجب التخلص من البطارية بطريقة آمنة.

- من أجل سلامتك، هذا الجهاز يتوافق مع المعايير والقوانين التنظيمية المنطبقة (توجيهات الجهد المنخفض، توافق الأجهزة الكهربائية المنزلية، البينة...).
- يتحقق من أن جهد مشآئتك الكهربائية يتوافق مع جهد جهازك.
- كل خطأ في التوصيل الكهربائي قد يسبب أضارا لا يمكن تداركها والتي لا يغطيها الضمان.
- مع ذلك، يجب أن يتوافق تثبيت الجهاز واستعماله مع القوانين السارية المعمول في بلدك.
- تحذير:** هذا الجهاز غير مصمم للاستعمال من قبل أشخاص (بما فيهم الأطفال) ذوي قدرات جسدية أو حسيّة أو عقلية محدودة، أو من قبل أشخاص يفتقرون للتجربة والمعرفة، إلا إذا تم الإشراف عليهم من قبل شخص مسؤول عن سلامتهم أو منحهم التعليمات السبقة المتعلقة باستعمال الجهاز. يتعين مراقبة الأطفال للتتحق من أنهم لا يلعبون بالجهاز. لا يجب أن يقوم الأطفال بعمليات التنظيف والصيانة دون مراقبة.
- لا تستخدم جهازك واتصل بمركز خدمة معتمد إذا: سقط جهازك، أو لم يشتغل بشكل طبيعي.
- يحتوي هذا الجهاز على بطاريات يمكن استبدالها من قبل أشخاص مؤهلين.
- يجب فصل جهازك عن التيار الكهربائي: قبل التنظيف والصيانة، في حالة الاشتغال بشكل غير طبيعي، مباشرة بعد انتهاءك من استخدامه.
- لا تستعمل الجهاز إذا كان الكابل متضررا.
- لا تنظف الجهاز بمنتجات كاشطة أو مسببة للتآكل.
- لا تستعمل الجهاز في حرارة تتعد 0 درجة مئوية أو تتجاوز 35 درجة مئوية.

الضمان

تم تصميم جهازك للاستعمال المنزلي فقط لا يمكن استعماله لأغراض مهنية.بمجرد إتمام الضمان وانتهاه، ملاحيتبه في حالة الاستعمال غير الصحيح

لشركاء في حماية البيئة

<div> <div></div> <div>ⓘ</div> </div> <div> <p>يحتوي جهاك على العديد من المواد القابلة للتطبيق أو القابلة لإعادة التدوير وطرقايف قابلة للتشحن من أيون الليثيوم</p> </div>	<div> <div></div> <div>Ⓒ</div> </div> <div> <p>قم بإزالة هذا البطارية لأحد نطق التجميع في حالة عدم وجود ذلك إلى مركز خدمة معتمد لمعالجتها</p> </div>	<div> <div></div> <div>ⓧ</div> </div> <div> <p>هذه التعليمات متوفرة أيضا على موقعنا على الإنترنت www.calor.fr</p> </div>
--	---	---

إعداد الجلد

- يجب أن يكون جلدك نظيفا وجافا.
- تؤكد النقط الصغيرة الحمراء التي تظهر بعد إزالة الشعر أنه قد تمت إزالة شعرك بنجاح، وسوف تختفي بسرعة لهذا السبب، يُفضّل أن تزيل شعرك في المساء. ضح عند الحاجة كرما متعمّدا بعد إزالة الشعر.
- تقشير الجلد (حسب الطراز)
- ننصحك بقوة باستخدام رأس التقشير قبل يومين من إزالة الشعر لتفادي الإضرار بجلدك.
- لا تستخدم في نفس الوقت جيل أو كريم للتنقيّة.
- بعد عملية التنقيّة، ننصحك بتمرير قفاز مرطب لإزالة الجلد الميت.
- التعليّة بالأقدام (حسب الطراز)
- لا تستعمل الجهاز: على منطقة أخرى غير القدمين، أو على جلد مجروح أو ملتهب، أو على بثرة، أو على ثؤلول، أو على مسمار قدم. إذا أصبح الجلد متهيّجا جيدا أو أخذ ينزف، قم باستشارة طبيب.
- لا تستعمل الجهاز أكثر من 3 ثواني على نفس المنطقة لا تضغط بشكل مفرط على الجلد.
- لا تستعمل الجهاز في حالة الإصابة بمرض السكري أو مشاكل في الدورة الدموية. إذا كنت تعاني من مشاكل جلدية أو مشاكل صحية أخرى، استشر طبيبك قبل الاستعمال.
- لا تُدخل أشياء في الجهاز أو تلمس بتفكيكه.
- يجب أن يكون جلدك نظيفا وجافا.

GARANTIE

Jeder Eingriff, außer der im Haushalt üblichen Reinigung und Pflege durch den Kunden muss durch den Kundendienst erfolgen. Dieses Gerät ist ausschließlich für den Hausgebrauch bestimmt. Es darf nicht für gewerbliche Zwecke eingesetzt werden. Bei unsachgemäßer Benutzung erlischt die Garantie.

BEDEUTUNG DES SYMBOLS „DURCHGESTRICHENE MÜLLTonne“

Das auf Elektro- und Elektronikgeräten regelmäßig abgebildete Symbol einer durchgestrichenen Mülltonne weist Kontrahent hin, dass das jeweilige Gerät am Ende seiner Lebensdauer getrennt vom sortierten Siedlungsabfall zu erfassen ist.

GETRENNTE ERFASSUNG VON ALTGERÄTEN
Elektro- und Elektronikgeräte, die zu Abfall geworden sind, werden als Altgeräte bezeichnet. Besitzer von Altgeräten haben diese einer vom sortierten Siedlungsabfall getrennten Erfassung zuzuführen. Altgeräte gehören insbesondere nicht in den Hausmüll, sondern in spezielle Sammel- und Rückgabesysteme.

Die getrennte Entsorgung eines Haushaltsgerätes vermeidet mögliche negative Auswirkungen auf die Umwelt und die menschliche Gesundheit, die durch eine nicht vorschriftsmäßige Entsorgung bedingt sind. Zudem ermöglicht wird die Wiederverwertung der Materialien, aus denen sich das Gerät zusammensetzt, was wiederum eine bedeutende Einsparung an Energie und Ressourcen mit sich bringt.

Enthalten die Produkte Batterien und Akkus oder Lampen, die aus dem Altgerät zerstörungsfrei entnommen werden können, sind Sie als Endnutzer gesetzlich dazu verpflichtet, diese vor der Entsorgung zu entnehmen und getrennt als Batterie bzw. Lampe zu entsorgen.

MÖGLICHKEITEN DER RÜCKGABE VON ALTGERÄTEN
Besitzer von Altgeräten aus privaten Haushalten können diese bei den Sammelstellen der öffentlich-rechtlichen Entsorgungsträger oder bei den von Herstellern oder Vertreibern im Sinne des ElektroG eingerichteten Rücknahmestellen unentgeltlich abgeben. Auskünfte zur nächsten Abfallsammelstelle erhalten Sie beim Hersteller oder Händler

DATENSCHUTZ

Wir weisen alle Endnutzer von Elektro- und Elektronikaltgeräten darauf hin, dass Sie für das Löschen personenbezogener Daten auf den zu entsorgenden Altgeräten selbst verantwortlich sind.

Diese Sicherheitshinweise sind auch auf unserer Website **www.calor.com** verfügbar.

VORBEREITUNG DER HAUT <ul style="list-style-type: none">Ihre Haut muß sauber und trocken sein. Trockenepilation: Die kleinen roten Punkte, die nach der Epilation erscheinen, zeigen, dass Ihre Haare wirklich entfernt wurden, sie verschwinden schnell. Epilieren Sie sich deshalb bevorzugt abends. Verwenden Sie, falls erforderlich, nach der Epilation eine beruhigende Creme. PEELING (je nach Model) <ul style="list-style-type: none">Wir empfehlen Ihnen sehr, den Peeling-Aufsatz 2 Tage nach der Epilation zu ve wenden, um Ihre Haut nicht zu sehr zu strapazieren. Nicht gleichzeitig mit einem Gel oder einer Peelingcreme verwenden. Wir empfehlen Ihnen die gepelten Stellen mit einem feuchten Handschuh abzurei ben, um abgestorbene Haut zu entfernen. PEDIKÜRE (je nach Model) <ul style="list-style-type: none">Das Gerät nicht: an einer anderen Körperstelle als an den Füßen verwenden, auf verletzter oder entzündeter Haut verwenden, auf einer Blase, einer Warze oder einem Hühnerauge verwenden. Einen Arzt zu Rate ziehen, falls die Haut sehr gereizt reagiert oder blutet. Das Gerät nicht länger als drei aufeinanderfolgende Sekunden auf der gleichen Stelle verwenden. Keinen zu starken Druck auf die Haut ausüben. Nicht verwenden, falls Diabetes oder eine schlechte Durchblutung vorliegen. Falls Hautprobleme oder andere medizinische Probleme vorliegen, vor Verwendung einen Arzt zu Rate ziehen. Keine Gegenstände in das Gerät einführen und das Gerät nicht auseinander bauen. Ihre Haut muß sauber und trocken sein.
--

AR

اقرأ التعليمات قبل استعمال الجهاز وتجنب أي خطر ناهجم عن الاستعمال السيئ.

نصائح السلامة

- تحذير:** هذا الجهاز لا يشتغل إلا إذا كان موصولا بالتيار الكهربائي.
- يمكن أن يتم استعمال هذا الجهاز من قبل الأطفال الذين لا يقل سنهم عن 8 سنوات، ومن قبل الأشخاص الذين لديهم قدرات جسدية أو حسيّة أو عقلية محدودة، أو الذين يفتقرون للتجربة والمعرفة، إذا تم تعليمهم أو منحهم التعليمات المتعلقة باستعمال الجهاز بكل أمان وأن يدركوا الأخطار التي تطوي عليها هذه العملية. لا يجب أن يلعب الأطفال بالجهاز. لا يجب أن يقوم الأطفال بتنظيف الجهاز أو صيانته دون مراقبة.
- تحذير:** **ⓧ** EWS: يجب أن يُستعمل الجهاز حصريا مع وحدة التغذية الرُفّقة معه EWS.
- إذا كانت مشابك أجزاء القابس تالفة، فيجب إعادة القابس المزود بالبطاقة.
- لا يمكن استبدال الكابل أو السلك المرن الخارجي لهذا المحول؛ في حالة تلف السلك أو عدم عمله، يتم إلغاء المحول
- لا تفصل الجهاز عن المقبس عبر سحب الكابل، ولكن اسحب القابس.
- لا تستعمل جهاز تمديد كهربائي.
- عندما يكون الجهاز قيد التشغيل، فلا يجب أن يلمس الرموش أو الشعر أو الملابس أو أي غرض آخر، من أجل تجنب أي خطر للإصابة أو عرقلة الجهاز.
- لا تستعمل مزبل الشعر:
 - على الرموش وعلى الشعر.
 - على جلد مجروح
 - على المناطق القابلة للتعرض للخطر (الدوالي الوريدية، الشامات، الوحمات)
- إذا كنت تعاني من أمراض جلدية (أكزيما، التهابات، حب الشباب).
- في حالة الاستعمال على منطقة البيكينبي، يجب استعمال هذا الجهاز فقط على الحدود الخارجية. لا تستعمل الجهاز على المناطق الحميمة (شفاه المهبل). لأسباب تتعلق بالنظافة الصحية، ننصحك بعدم إعادة جهازك حتى لأقرب الناس لديك.
- على المناطق الحساسة (الركبة، عظمة الساق، الإبط) يُنصح بعدم الإلماح وعدم الضغط بشكل مفرط بواسطة مزبل الشعر الخاص بك.

in staat stellen dit apparaat op een veilige wijze te gebruiken, tenzij zij van tevoren instructies hebben ontvangen betreffende het gebruik van dit apparaat door een verantwoordelijke persoon. Er moet toezicht zijn op kinderen zodat zij niet met het apparaat kunnen spelen.
•Maak het apparaat niet schoon met schuurmiddelen of bijtende middelen.
•Niet gebruiken bij een temperatuur lager dan 0°C of hoger dan 35°C.

GARANTIE

Dit apparaat is alleen bestemd voor huishoudelijk gebruik. Het kan niet voor bedrijfsmatige doe-leinden gebruikt worden. De garantie is niet geldig in geval van een oneigenlijk gebruik.

WEES VRIENDELIJK VOOR HET MILIEU!

- ⓘ** Uw apparaat bevat verscheidene waardevolle onderdelen of recyclebare materialen en oplaadbare lithium-ionaccu’s.
- ↻** Bng deze onderdelen naar een inzamelingspunt of naar een erkend servicecentrum zodat ze hier verder verwerkt kunnen worden.

Deze voorschriften kunt u nalezen op onze website **www.calor.fr**

VOORBEREIDEN VAN DE HUID <ul style="list-style-type: none">De huid moet schoon en droog zijn. Droog epileren: de kleine rode bultjes die verschijnen na de epilatie zijn het bewijs dat uw haartjes goed verwijderd zijn. De bultjes verschijnen snel weer. Om deze reden raden wij u aan u 's avonds te epilieren. U kunt, indien u dit wenst, eenverzachtende crème na de epilatie aanbrengen. PEELING (Afhankelijk van het model) <ul style="list-style-type: none">We raden u aan de exfoliant 2 dagen na de epilatie te gebruiken om huidirritatie te voorkomen. Gebruik nooit in combinatie met een gommerende gel of creme. Verwijder na de exfoliatie de dode huidcellen met een vochtige handschoen. PEDICURE (Afhankelijk van het model) <ul style="list-style-type: none">Het apparaat mag niet worden gebruikt: op een ander lichaamsdeel dan de voet , op beschadigde of geïnfecteerde huid, op een blaar, een wrat of een likdoorn. Als uw huid geïrriteerd raakt of bloed, vraag dan raad aan uw arts. Gebruik het toestel niet langer dan 3 seconden op dezelfde plaats. Oefen niet te veel druk op de huid uit. Gebruik het toestel niet als u een slechte bloedcirculatie of diabetes hebt. Als u huidproblemen of andere medische problemen hebt, vraag dan raad aan uw arts voordat u het toestel gebruikt. Geen voorwerpen in het toestel steken of het toestel demonteren. De huid moet schoon en droog zijn.

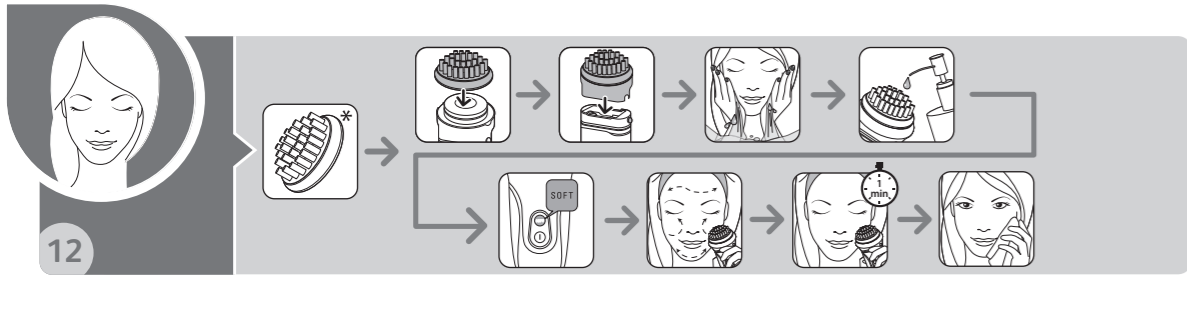
Lesen Sie vor der Benutzung des Geräts die Anweisungen durch, um jedwedes Risiko durch unsachgemäßen Gebrauch auszuschließen.

SICHERHEITSHINWEISE

- HINWEIS:** Dieses Gerät funktioniert nicht, wenn es an das Stromnetz angeschlossen ist.
- Das Gerät darf von Kindern ab 8 Jahren und Personen, deren körperliche oder mentale Unversehrtheit oder deren Wahrnehmungsfähigkeit eingeschränkt ist, oder Personen mit mangelnden Kenntnissen und Erfahrungen benutzt werden, sofern sie beaufsichtigt werden oder eine Einweisung in den sicheren Gebrauch des Geräts erhalten haben und die damit verbundenen Risiken verstehen. Kinder dürfen nicht mit dem Gerät spielen. Kinder dürfen das Gerät ohne Aufsicht nicht reinigen oder warten.
- WARNUNG:** **ⓧ** EWS: Das Gerät darf ausschließlich mit dem mitgelieferten Netzteil EWS betrieben werden.
- ⓧ** Wenn die Stifte der Steckerteile beschädigt sind, muss das Steckernetzteil entsorgt werden.

- Das externe flexible Kabel oder das Kabel dieses Transformators kann nicht ersetzt werden. Wenn das Kabel beschädigt ist oder nicht funktioniert, muss der Transformator entsorgt werden.
- Stecken Sie es nicht durch Ziehen am Kabel aus, sondern ziehen Sie am Stecker.
- Verwenden Sie kein Verlängerungskabel.
- Um Verletzungen oder ein Blockieren des Geräts zu vermeiden, darf es während des Betriebs nicht mit Wimpern, Haaren, Kleidung oder anderen Objekten in Kontakt kommen.
- Verwenden Sie den Epilator nicht:
 - auf Wimpern oder Kopfhaar
 - auf verletzter Haut
 - in Risikobereichen (Krampfadern, Leberflecke, Muttermale)
- wenn Sie an Hautkrankheiten leiden (Ekzeme, Entzündungen, Akne). Bei einer Verwendung für die Bikinizone darf dieses Gerät nur im äußeren Bereich eingesetzt werden. Verwenden Sie es nicht im Intimbereich (Schamlippen).
- Aus Gründen der Hygiene sollten Sie Ihr Gerät nicht an andere Personen verleihen, auch nicht in Ihrem unmittelbaren Umfeld.
- Es wird empfohlen, den Epilierer an empfindlichen Stellen (Kniebeugen, Schienbeine, Achseln) vorsichtig zu verwenden und keinen zu starken Druck auszuüben.
- WARNUNG:** Der Elipierer ist vom Stromnetz zu trennen, bevor das Gerät unter fließendem Wasser gereinigt wird.
- Vor der Entsorgung muss der Akku aus dem Gerät entfernt werden.
- Zum Herausnehmen des Akkus muss das Gerät vom Netz getrennt werden.
- Der Akku muss sicher entsorgt werden.

- Dieses Gerät enthält Batterien, die nur von qualifizierten Personen ausgetauscht werden können.
- Um Ihre Sicherheit zu gewährleisten, entspricht dieses Gerätes den gültigen Normen und Bestimmungen (Niederspannungsrichtlinien, elektromagnetischeVerträglichkeit, Umwelt...).
- ACHTUNG: Dieses Gerät darf nicht von Personen (inbegriffen Kindern) mit eingeschränkten körperlichen, sensorischen oder geistigen Fähigkeiten benutzt werden. Das Gleiche gilt für Personen, die keine Erfahrung mit dem Gerät besitzen oder sich mit ihm nicht auskennen, außer wenn sie von einer für ihre Sicherheit verantwortlichen Person beaufsichtigt werden oder von dieser mit demGebrauch des Gerätes vertraut gemacht wurden. Kindernüssen beaufsichtigt werden, damit sie nicht mit dem Gerät spielen.
- Reinigen Sie es nicht mit scheuernden oder ätzenden Produkten.
- Verwenden Sie es nicht bei Temperaturen unter 0°C und über 35°C.



Lisez les instructions avant d'utiliser l'appareil et évitez tout danger dû à une mauvaise utilisation.

FR

CONSEILS DE SÉCURITÉ

• **Attention** : Cet appareil ne fonctionne pas lorsqu'il est branché sur le secteur.

Cet appareil peut être utilisé par des enfants âgés de 8 ans et plus et par des personnes ayant des capacités physiques, sensorielles ou mentales réduites ou un manque d'expérience et de connaissances, s'ils ont reçu un encadrement ou des instructions concernant l'utilisation de l'appareil en toute sécurité et comprennent les risques encourus. Les enfants ne doivent pas jouer avec l'appareil. Les enfants ne doivent ni nettoyer l'appareil ni s'occuper de son entretien sans surveillance.

- Attention** : **ⓧ** EWS : L'appareil doit être exclusivement utilisé avec le bloc d'alimentation fourni EWS.
- ⓧ** Si les broches des pièces de la fiche sont endommagées, le bloc d'alimentation doit être mis au rebut.

- Le câble ou le cordon flexible externe de ce transformateur ne peut être remplacé; si le cordon est endommagé ou ne fonctionne pas, le transformateur doit être mis au rebut.
- Ne pas débrancher en tirant sur le cordon, mais en tirant par la prise.
- Ne pas utiliser de prolongateur électrique.
- Lorsque l'appareil est en marche, il ne doit pas rentrer en contact avec les cils, les cheveux, les vêtements, ou tout autre objet, afin d'éviter tout risque de blessure ou de blocage de l'appareil.

- N'utilisez pas l'épilateur :
 - sur les cils ou les cheveux
 - sur une peau blessée
 - sur les zones à risques (varices, grains de beauté, marques de naissance)
 - si vous souffrez d'affections cutanées (eczéma, inflammations, acné).

En cas d'usage sur la zone bikini, cet appareil est à utiliser uniquement pour le contour externe. Ne pas utiliser sur les zones les plus intimes (lèvres pubiennes). Pour des raisons d'hygiène, nous vous recommandons de ne pas prêter votre appareil même dans votre environnement proche.

- Sur les zones sensibles (genoux, tibias, aisselles) il est conseillé de ne pas insister et de ne pas exercer une pression trop forte avec votre épilateur.

- ATTENTION** : Les parties tenues à la main doivent être débranchées avant le nettoyage sous l'eau. Convient pour utilisation sous la douche.
- La batterie doit être retirée de l'appareil avant que celui-ci ne soit mis au rebuis;
- L'appareil doit être déconnecté du réseau d'alimentation lorsqu'on retire la batterie;
- La batterie doit être éliminée de façon sûre.

- Pour votre sécurité, cet appareil est conforme aux normes et réglementations applicables (Directives Basse Tension, Compatibilité Electromagnétique, Environnement...).
- Vérifiez que la tension de votre installation électrique correspond à celle de votre appareil. Toute erreur de branchement peut causer des dommages irréversibles non couverts par la garantie.
- L'installation de l'appareil et son utilisation doit toutefois être conforme aux normes en vigueur dans votre pays.
- Attention : Cet appareil n'est pas prévu pour être utilisé par des personnes (y compris les enfants) dont les capacités physiques, sensorielles ou mentales sont réduites, ou des personnes dénuées d'expérience ou de connaissance, sauf si elles ont pu bénéficier, par l'intermédiaire d'une personne responsable de leur sécurité, d'une surveillance ou d'instructions préalables concernant l'utilisation de l'appareil. Il convient de surveiller les enfants pour s'assurer qu'ils ne jouent pas avec l'appareil. Le nettoyage et l'entretien par l'usager ne doivent pas être effectués par des enfants sans surveillance.
- N'utilisez pas votre appareil et contactez un Centre Service Agréé si : votre appareil est tombé, s'il ne fonctionne pas normalement.
- Cet appareil contient des batteries qui ne peuvent être remplacées que par des personnes qualifiées.
- L'appareil doit être débranché : avant le nettoyage et l'entretien, en cas d'anomalie de fonctionnement, dès que vous avez terminé de l'utiliser.
- Ne pas utiliser si le cordon est endommagé.
- Ne pas nettoyer avec des produits abrasifs ou corrosifs.
- Ne pas utiliser par température inférieure à 0 °C et supérieure à 35 °C.

GARANTIE

Votre appareil est destiné à un usage domestique seulement. Il ne peut être utilisé à des fins professionnelles. La garantie devient nulle et invalide en cas d'utilisation incorrecte.

PARTICIPONS À LA PROTECTION DE L'ENVIRONNEMENT !

- ⓘ** Votre appareil contient de nombreux matériaux valorisables ou recyclables.
- ↻** Confiez celui-ci dans un point de collecte pour que son traitement soit effectué.

RECYCLAGE DES BATTERIES: Pour le retrait des accus Li-Ion, décharger complètement les accus avant démontage. Ouvrir les boîtiers de l'appareil avec un outil, couper les connexions, recycler les accus de façon sûre.

FR

Points de collecte sur www.quefairemesdechets.fr Privilégiez la réparation ou le don de votre appareil

Ces instructions sont également disponibles sur notre site internet **www.calor.com**

PRÉPARATION DE LA PEAU <ul style="list-style-type: none">Votre peau doit être propre et sèche. Les petits points rouges qui apparaissent après l'épilation prouvent que vos poils ont bien été arrachés, ils disparaîtront rapidement. Pour cette raison, épiliez vous de préférence le soir. Appliquez si besoin une crème apaisante après l'épilation. EXFOLIATION (selon modèle) <ul style="list-style-type: none">Nous vous conseillons vivement d'utiliser la Tête Exfoliation 2 jours avant l'épilation pour éviter d'agresser votre peau. Ne pas utiliser simultanément un gel ou une crème gommante. Après le gommage, nous vous recommandons de passer un gant humide pour évacuer les peaux mortes. PEDICURE (selon modèle) <ul style="list-style-type: none">Ne pas utiliser l'appareil : sur une autre zone du corps que les pieds, sur une peau blessée ou infectée, sur une ampoule, une verrue, un cor. Si la peau devient très irritée ou saigne, consultez un médecin. Ne pas utiliser l'appareil plus de 3 secondes d'affilée sur la même zone. Ne pas exercer une trop forte pression sur la peau. Ne pas utiliser en cas de diabète ou de mauvaise circulation sanguine. Si vous avez des problèmes de peau ou d'autres problèmes médicaux, consulter votre médecin avant utilisation. Ne pas insérer d'objet dans l'appareil, ou désassembler l'appareil. Votre peau doit être propre et sèche.
--

Lees de instructies voordat u het apparaat gaat gebruiken en vermijd gevaarlijke situaties als gevolg van een verkeerd gebruik.

VEILIGHEIDSAADVIEZEN

- WAARSCHUWING:** Dit apparaat werkt als het aangesloten is op het elektrische circuit.
- Dit apparaat mag gebruikt worden door kinderen vanaf 8 jaar, personen met verminderde fysieke, mentale of zintuiglijke capaciteiten en personen die weinig ervaring of kennis hebben op voorwaarde dat ze onder de supervisie staan van een persoon die verantwoordelijk is voor hen of te genoeg richtlijnen gekregen hebben om het apparaat veilig te kunnen hanteren en de gevaren kennen. Kinderen mogen niet met dit apparaat spelen. Schoonmaak-en onderhoudswerkzaamhedenmogen nooit door kinderen zonder toezicht uitgevoerd wor den.
- WAARSCHUWING:** **ⓧ** EWS : Dit apparaat dient alleen gebruikt te worden met de geleverde adapter EWS.
- ⓧ** Als de stekkerpinnen beschadigd zijn, dient u de voeding weg te doen.
- De externe, flexibele kabel of het snoer van deze transformator kan niet worden vervangen. Als het snoer is beschadigd of niet werkt, dient u de transformator weg te doen.
- Trek de stekker van het apparaat niet uit het stopcontact door aan het snoer te trekken maar door aan de stekker zelf te trekken.
- Gebruik geen verlengsnoer.
- Als het apparaat aanstaat, dient het niet in contact te komen met wimpers, haren, kleding of elk ander object om zo elk mogelijk risico op letsel of op blokkering van het apparaat te voorkomen.
- Gebruik het apparaat niet:
 - op wimpers of haar
 - op een beschadigde huid
 - op risicozones (spataders, moedervlekken, geboortevlekken)
 - als u lijdt aan huidproblemen (eczeeem, ontstekingen, acne)

- Indien u het apparaat gebruikt voor uw bikinilijn, gebruik het apparaat dan alleen voor de buitenste contouren. Het apparaat dient niet gebruikt te worden op de meeste intieme zones. Uit hygiënisch oogpunt raden wij u aan uw apparaat aan niemand uit te lenen, zelfs niet aan goede vrienden of familie.
- Het is aanbevelen om de epilator niet te lang op gevoelige zones (knieën, scheenbenen, oksels) te gebruiken en er geen te grote druk op uit te oefenen.
- WAARSCHUWING:** U dient de stroomvoorziening van de in de hand gehouden delen af te sluiten voordat u deze onder de kraan reinigt. Geschikt voor reiniging onder de stromende kraan.
- Haal de batterij uit voordat het apparaat wordt afgedankt;
- Ontkoppel het apparaat van de netvoeding voordat de batterij wordt verwijderd;
- Gooi de afgedankte batterij weg op een juiste manier.
- Dit toestel bevat batterijen die alleen mogen worden vervangen door gekwalificeerde personen.
- Voor uw veiligheid beantwoordt dit apparaat aan de toepasselijke normen en regelgevingen (Richtlijnen Laagspanning, Elektromagnetische Compatibiliteit, Milieu...).
- WAARSCHUWING:** Dit apparaat is niet bedoeld om zonder hulp of toezicht gebruikt te worden door kinderen of andere personen, indien hun fysieke, zintuiglijke of mentale vermogen hen niet

