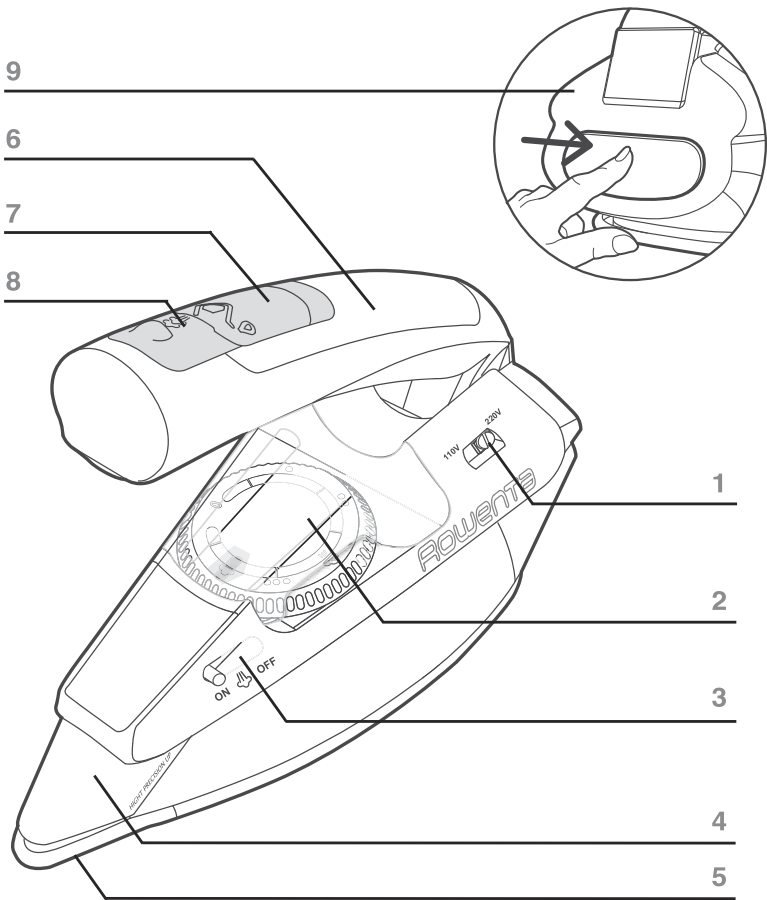


Rowenta



www.rowenta.com



안전상 주의사항

본 제품은 고객의 안전을 위해 현재 시행 중인 안전 및 기술에 대한 표준 법규에 따라 제작되었습니다. (전기 기기와의 호환성, 저전압, 기타 환경 요인 등) 본 제품을 어린이나 몸이 불편하신 분 혹은 인지능력이 다소 부족한 사람의 사용을 금합니다. 만약, 불가피하게 사용하여야 할 경우에는 제품 사용에 익숙한 사람이 꼭 옆에서 도와 주시고 각별히 주의하여 주시기 바랍니다. 어린이들이 제품을 가지고 장난치지 못하도록 감독하시고 주의시켜 주십시오.

- 주의! 가정에서 사용하시는 전압과 제품에 표기된 전압이 일치해야 합니다. 표기된 전압이 아닌 다른 전압에서 사용하여 문제가 발생했을 경우, 제품에 심각한 손상을 입힐 수 있으며, 본사의 품질보증 혜택을 받으실 수 없습니다.
- 다리미는 항상 접지 소켓에 플러그를 꽂아 주십시오. 플러그 구멍이 여러개인 소켓이나 멀티탭을 이용하실 경우, 다리미 플러그와 소켓의 전압이 일치하는지 반드시 확인하신 후 사용하십시오. 전선의 피복이 벗겨지는 등 손상이 발견 되면 절대 사용하지 마시고 즉시 공식인증 서비스 센터를 통해 교환하시기 바랍니다.
- 다음의 경우, 제품을 사용하지 마십시오. : 제품을 떨어뜨렸거나 외관상 손상을 입었을 때, 액체가 새거나 기능적으로 이상이 발견되었을 때는 사용을 금합니다.
- 제품을 임의로 분해하지 마십시오. : 임의 조작은 매우 위험하오니 반드시 공식인증 서비스 센터를 통해 확인하시기 바랍니다.
- 제품을 절대 물에 담그지 마십시오.
- 플러그를 뽑을 때, 무리하게 전선을 잡아당기지 마십시오. : 물탱크의 물을 비우거나 채워 넣으실 때, 세척하시기 전, 매번 사용이 끝난 후에는 플러그를 뽑고 보관하십시오.
- 제품에 플러그를 꽂아 두거나 전원을 켜 놓은 채로 방치하지 마십시오. 제품의 열기가 식으려면 한 시간 정도가 걸립니다.
- 제품에서 증기가 분사될 때 열기로 인해 화상을 입을 수 있습니다. 특히 다림판 각진 곳 위에서 작업 하실 때 각별히 유의하시기 바랍니다. 절대 사람이나 동물을 향해 직접 스팀을 분사하지 마십시오.
- 본 제품은 가정용으로 제작되었습니다. 상업용으로 사용하거나 기타 부적절한 사용 또는 사용설명서에 따르지 않은 사용으로 인해 발생한 결함에 대해서는 당사가 어떠한 책임도 지지 않으며 본사의 품질보증 혜택을 받으실 수 없습니다.

본 사용설명서를 잘 보관하십시오

본 제품은 많은 양을 한꺼번에 다릴 때에는 적합하지 않습니다.

환경보호를 우선합니다!

- ① 본 제품의 본체나 구성품은 재활용이나 재사용이 가능합니다.
- ② 제품을 버리실 때에는 분리 수거를 하여 주십시오.



각 부 명칭

1. 전압 선택 스위치 (110/220V)
2. 온도조절 다이얼
3. 스팀 조절 스위치
4. 날렵한 앞쪽 팁
5. 마이크로 스팀 200 열판
6. 물탱크 검 손잡이
7. 물주입구
8. 강력스팀 버튼
9. 접이식 손잡이 버튼

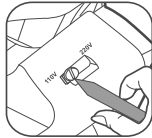
사용 전 주의사항

다리미 열판에 붙어 있는 보호 필름을 제거해 주십시오. 전압을 선택하십시오.

- 가정에서 사용하시는 전압에 맞춰 전압 선택 스위치를 조작하십시오.

110V를 선택하시면, 100V와 110V 사이에서 작동합니다.

220V를 선택하시면, 200V와 220V 사이에서 작동합니다.



주의!

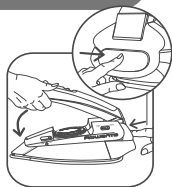
가정에서 사용하시는 전압과 제품의 전압이 맞지 않을 경우, 안전한 사용을 위하여 어댑터를 이용하시기 바랍니다.

본 상품은 제조과정상 최적의 성능 확인을 위하여 물탱크에 물을 주입하여 테스트를 진행 합니다.

이 결과로 물탱크에 물방울이 남아 있을 수 있습니다.

다림질이 가능하게 다리미 손잡이를 올려 고정하십시오.

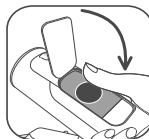
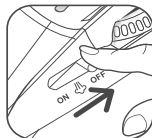
- 손잡이 뒷면에 있는 접이식 손잡이 버튼을 누르고 손잡이를 위로 들어 올려서 고정시키십시오.
- 사용 후 보관하실 때는 같은 방법으로 접이식 손잡이 버튼을 눌러 손잡이를 접어 주십시오.



다림질 하기

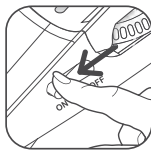
물탱크 검 손잡이 위에 장착된 물주입구 뚜껑을 열어 물을 채우십시오.

(뚜껑 여는 방향을 확인하세요.)



본 제품은 일반 수도물을 사용할 수 있게 제작 되었습니다.

온도 조절 다이얼을 돌려 원하는 온도를 설정하십시오.

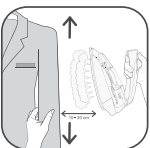
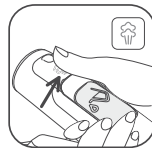


주의!

본 제품은 온도 조절 다이얼을 최대(색으로 표시된 구간)로 하였을 경우 스팀이 분사됩니다.

강력 스팀과 수직 스팀 사용하기

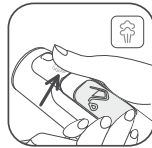
다리미를 수직으로 세워 강력스팀 버튼을 눌러 주름을 제거하십시오.



민감한 소재의 손상을 피하기 위해 다리미와 섬유 사이에 간격을 두고 스팀을 분사하십시오.

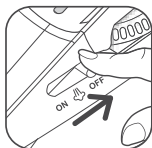
주의사항 : 사람이나 동물에게 직접 스팀을 분사하지 마십시오!



까다로운 주름은 스팀을 최대로 하여 강력 스팀 버튼을 눌러 분사하십시오.



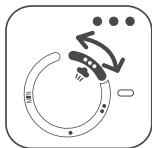
스팀 다리질	스팀 기능 켜기 ON OFF	온도 조절기 ...에 놓기	면, 마	강력 스팀 다리질
--------	-----------------------	-------------------	------	--------------

스팀 없이 건조 다림질하기



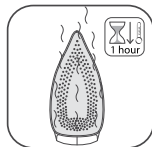
<p>스팀 없이 다림질 하기</p>	<p>스팀 조절 스위치 "Off"로 이동하기</p> 	<p>온도 선택하기</p> 	<p>실크 합성섬유 모</p>	<p>건조 다림질 시작하기</p>
-------------------------	--	--	--------------------------	----------------------------

건조 다림질을 할 경우 : 낮은 온도 (•)에 맞는 섬유 부터 다림질 한 후
 높은 온도 (•••)에 맞는 섬유의 순서로 다림질 하십시오.
 높은 온도에서 다시 온도를 낮출 경우 : 다림질하기 전에 1분정도 기다리십시오.
 섬유 종류가 혼합되어 있는 옷을 다림질 하실 경우 : 결이 섬세하고 열에 약한 섬유에
 온도를 맞추십시오.



제품 세척 및 보관

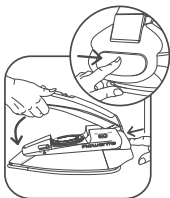
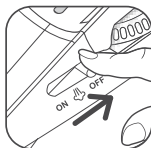
스팀 조절 스위치를 "OFF"에 이동시킨 후 전원코드를 뽑고 10분 정도 열이 식기를
 기다린 후 열판을 세척하십시오.



주의 ! 보관하거나 세척할 경우 제품의 열기를 완전히 식히십시오.
화확성분의 세척제나 마모제를 사용하여 세척하지 마십시오.

주의 ! 열판이 뜨거운 상태에서 코드를 다리미에 돌려 보관하지 마십시오.
반드시 열판이 완전히 식은 상태에서 보관하십시오.

제품 보관하기



문제점 및 원인	해결책
스팀 분사량이 너무 적거나 분사되지 않습니다.	
<ul style="list-style-type: none"> 온도가 너무 낮게 설정되어 있습니다. 스팀 분사 스위치가 꺼져 있습니다. 물탱크에 물이 없습니다. 	온도 조절 다이얼을 ●●●에 맞추십시오. 스팀 조절 스위치를 "ON" 위치에 놓으십시오. 물탱크에 물을 채우십시오.
스팀 분사 발열판에서 물이 떨어집니다.	
<ul style="list-style-type: none"> 스팀 분사 스위치를 너무 자주 눌렀습니다. 다리미가 충분히 달구어 지지 않았는데 스팀을 분사하려고 하였습니다. 제품을 보관할 때 물탱크에 물을 담은 채로 보관하였습니다. 	스팀 분사 시간 간격을 몇 초 단위로 늘려 기다리십시오. 온도 조절 다이얼을 스팀이 표시된 색깔 구간에 맞추시고 다리미가 달구어질 때까지 기다리십시오.(약 2분 정도) 보관하시기 전에 물탱크를 비우시고 스팀 조절 스위치를 "OFF" 위치에 놓으십시오.
<ul style="list-style-type: none"> 그래도 문제가 해결되지 않습니다. 	제품을 로벤타 공식인증 서비스센터에 문의하십시오.

제품 사용시 문의사항은 당사 소비자 상담실 혹은 서비스 센터에 문의하십시오.

A/S 문의 : 대우일렉서비스 1588-1588 제품문의 : 080-733-7878(수신자 부담)

ROWENTA 국제 보증서 (INTERNATIONAL LIMITED WARRANTY)

: www.rowenta.com

보증기간동안 및 보증기간 이후에도 이 제품은 ROWENTA에 의해 수리가 가능합니다..

품질 보증 (Warranty)

이 제품은, 사용자 매뉴얼 마지막 페이지의 국가 리스트에 해당하는 국가들내에서, 보증기간동안 발생된 제품의 제조상 결함에 대하여 ROWENTA에 의해 보증이되며, 이는 최초 구입일부터 유효합니다. (회사주소 및 상세내용은 ROWENTA 국제보증의 국가 리스트에 포함되어 있으나 확인하시기 바랍니다) ROWENTA에서 시행하고 있는 국제 제조자 보증은 소비자의 법률상 권리에 영향을 미치지 않는 부가적인 혜택입니다.

국제 제조자 보증에 따라, 결함이 입증된 제품을 본래의 사양과 같도록 하기 위하여 결함 부품의 수리 또는 교체 그리고 필요한 노동력을 통해 결함이 있다고 입증된 제품의 복구와 관련된 모든 비용을 ROWENTA 이 부담합니다. ROWENTA의 선택에 따라, 결함제품의 수리대신 제품교체가 제공될 수 있습니다. 이 국제보증에 따라 ROWENTA의 의무와 고객을 위한 문제 해결방법은 이 보증하에서 수리나 교체로 제한됩니다.

보증 조건과 예외 사항 (Conditions & Exclusions)

ROWENTA 국제보증은 보증기간안에 그리고 첨부된 국가 리스트에 해당하는 국가들에서만 적용되며, 제품구입의 증빙을 제시할 수 있는 경우에만 유효합니다. 제품은 소비자가 직접 ROWENTA 공식 서비스센터에 맡기거나 또는 적절하게 포장하여 왕복 등기우편 또는 이에 상응하는 배송수단으로 ROWENTA 공식 서비스센터에 보내져야 합니다. 각국의 공식 서비스센터들의 상세한 주소는 ROWENTA 홈페이지(www.rowenta.com)에 나와있으며 또한 국가 리스트에 나와있는 전화번호로 전화를 걸어 확인할 수 있습니다.

ROWENTA은 제품구입의 입증에 수반되지 않은 어떠한 제품에 대하여 수리 또는 교체의 의무가 없습니다. 이 국제보증은 고객의 잘못된 사용, 부주의, ROWENTA 사용설명서를 따르지 않아 발생한 고장, 제품에 명시된 것과 다른 전압 또는 전류의 사용, 또는 제품 변형이나 인가되지 않은 수리의 결과로 발생한 훼손을 책임지지 않습니다. 이 국제보증은 또한 자연적인 마모, 보수 또는 소모성 부품의 교체 그리고 다음에 설명하는 것들을 책임지지 않습니다.

- 잘못된 종류의 물 사용,
- 물때제거 (어떠한 물때 제거라도 반드시 사용자 사용법에 따라 하여야 합니다),
- 물, 먼지 또는 벌레가 제품으로 들어간 경우.
- 과부하, 기계적 손상 (mechanical damage),
- 잘못된 전압 또는 주파수로 인한 고장 또는 손상.
- 화재, 홍수, 번개 등으로 인한 사고,
- 전문가 또는 상업적 사용 (professional & commercial use),
- 제품에 있는 유리나 도자기의 손상,
- 소모성 부품의 교체.

제품의 임의변경 또는 부적절한 사용 및 보관으로 초래된 손상, 사용자에게 의한 잘못된 포장 또는 운반자의 잘못된 운반으로 인해 훼손된 제품에는 이 보증이 적용되지 않습니다.

ROWENTA 국제보증은 국가 리스트에 명시된 국가들 중의 한 곳에서 구입된 제품을 국가 리스트에 명시된 국가들 중 한곳에서 가정용으로 사용된 제품에만 적용됩니다. 국가 리스트에 명시된 국가들중 한곳에서 구입된 제품이 명시된 다른 국가에서 사용된 경우,

- a) ROWENTA 국제보증 기간은, 비록 그 제품이 다른 보증기간을 가진 국가에서 구입하였다 하더라도 제품을 사용하는 국가의 보증기간이 적용됩니다.
- b) ROWENTA 국제보증은 구입한 제품이 사용국가의 표준들, 즉 전압, 주파수, 전원코드 또는 국가의 기술적 특징들과 불일치하는 경우에 이 보증은 적용되지 않습니다.
- c) 사용국가 밖에서 구입된 제품을 위한 수리절차는, 만일 그 제품이 그 지역 ROWENTA에서 판매되지 않았다면 더욱 더 긴 수리시간이 요구될 수 있습니다.
- d) 사용하고 있는 지역외에서 구입한 제품에 수리가 불가능한 경우, 가능하다면, ROWENTA 국제보증은 유사제품으로의 교체 또는 유사 금액 제품으로의 대체로 제한되었습니다.

소비자 법률상의 권리 (Consumer Statutory Rights)

이 ROWENTA 국제보증은 소비자가 가지는 법률상 권리 또는 제외되거나 제한될수 없는 그러한 권리들에 영향을 미치지 않으며, 소비자가 제품을 구입했던 판매업자에게 대응하는 권리에 또한 영향을 끼치지 않습니다.

이 품질보증은 소비자에게 특정한 (specific) 법적 권리를 부여하고, 소비자는 각 지역별, 각 국가별로 다른 소비자 권리도 함께 갖습니다. 소비자는 본인 재량에 따라 그러한 권리를 주장하셔도 좋습니다.

추가 정보

ROWENTA 홈페이지에 설명된 것과 같이, 액세스사들, 소모성 자재 그리고 소비자가 구입하여 교체할 수 있는 부품들은 지역적으로 구입이 가능하다면 구입할 수 있습니다.

