

FR Veuillez lire attentivement le livret "Consignes de sécurité et d'utilisation" avant la première utilisation / **EN** Please read carefully the "Safety and use instructions" booklet before first use / **DE** Lesen Sie vor dem erstmaligen Gebrauch aufmerksam die Broschüre „Sicherheits- und Bedienungshinweise“ durch / **NL** Gelieve vóór het eerste gebruik aandachtig het boekje met de veiligheids- en gebruiksvorschriften door te nemen / **ES** Lea detenidamente el libro «Instrucciones de seguridad y de uso» antes de utilizar el aparato por primera vez / **PT** Leia atentamente o manual «Instruções de segurança e utilização» antes da primeira utilização / **IT** Leggere con attenzione il libretto "Norme di sicurezza e d'uso" al primo utilizzo / **DA** Læs hæftet "Sikkerheds- og brugsanvisning" grundigt igennem inden den første ibrugtagning / **NO** Les nøye heftet "Råd om sikkerhet og bruk" før første gangs bruk / **SV** Var god läs häftet "Säkerhets- och användningsinstruktioner" innan den första användningen / **FI** Lue turvallisuus- ja käyttöohjevihko huolellisesti ennen ensimmäistä käyttökertaa / **TR** İlk kullanımdan önce "Gu"venlik ve kullanım talimatları" kitapçığını dikkatlice okuyun / **EL** Διαβάστε προσεκτικά το εγχειρίδιο «Οδηγίες ασφαλείας και χρήσης» πριν από την πρώτη χρήση / **PL** Przed pierwszym użyciem proszę uważnie przeczytać broszurę „Zalecenia dotyczące bezpieczeństwa i użytkowania” / **CS** Před prvním použitím si, prosím, pečlivě prostudujte „Bezpečnostní pokyny pro použití” / **SK** Pred prvým použitím si pozorne prečítajte „Bezpečnostné odporúčania a použitie” / **HU** Az első használat előtt figyelmesen olvassa el a „Biztonsági előírások és használati útmutató” című fejezetet / **SL** Pred prvo uporabo natančno preberite »Navodila za varno uporabo« / **HR** Molimo da prije prve uporabe pažljivo pročitate priručnik „Sigurnosne upute” / **RO** Înainte de prima utilizare, citiți cu atenție manualul „Instrucțiuni de siguranță și de utilizare” / **ET** Palun lugege enne esimest korda kasutamist hoolikalt ohutus- ja kasutusjuhendit / **LT** Atidžiai perskaitykite knygelę „Saugos ir naudojimo reikalavimai” prieš naudodami įrenginį pirmą kartą / **LV** Pirms izmantojat ierīci pirmoreiz, lūdzu rūpīgi izlasiet brošūru "Norādījumi par drošību un lietošanu" / **BG** Моля, прочетете внимателно книжката "Препоръки за безопасност и употреба" преди първоначална употреба / **SR** Pre prve upotrebe, pažljivo pročítajte "Bezbednosno I uputstvo za upotrebu" / **BS** Prije prve upotrebe pažljivo pročítajte knjižicu "Sigurnosne upute"



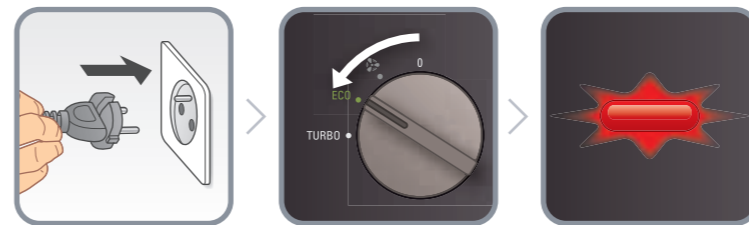
SO9261



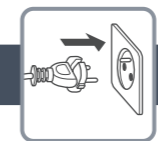
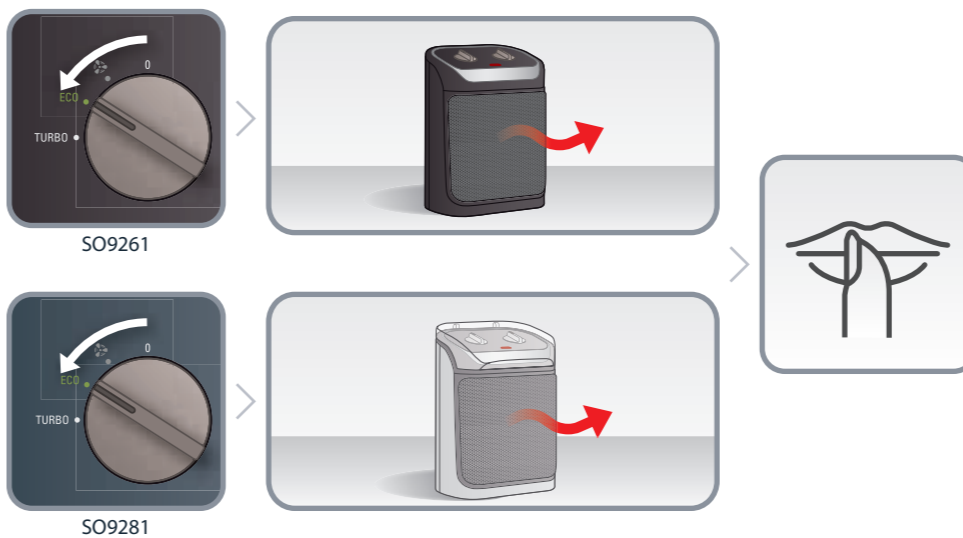
SO9281

FR Pour plus d'informations sur l'utilisation / **EN** For further usage information / **DE** Weitere Informationen zur Bedienung / **NL** Voor meer informatie over het gebruik / **ES** Para obtener más información sobre su uso / **PT** Para obter mais informações sobre a utilização / **IT** Per maggiori informazioni sull'utilizzo / **DA** Yderligere informationer vedrørende betjening / **NO** For mer informasjon om bruken / **SV** För mer information om användningen / **FI** Lisätietoä käyttöä varten / **TR** Kullanım hakkında daha fazla bilgi için / **EL** Για περισσότερες πληροφορίες σχετικά με τη χρήση / **PL** Więcej informacji na temat korzystania z urządzenia / **CS** Pro více informací o použití / **SK** Pre ďalšie informácie o používaní / **HU** A használatra vonatkozó további információk / **SL** Več informacij o uporabi / **HR** Za više informacija o upotrebi / **RO** Pentru mai multe informații privind utilizarea / **ET** Täiendava teabe saamiseks kasutamise kohta / **LT** Daugiau informacijos apie naudojimą / **LV** Lai iegūtu vairāk informācijas par lietošanu / **BG** За още информация относно употребата / **SR** Za više informacija o upotrebi / **BS** Za više informacija o upotrebi

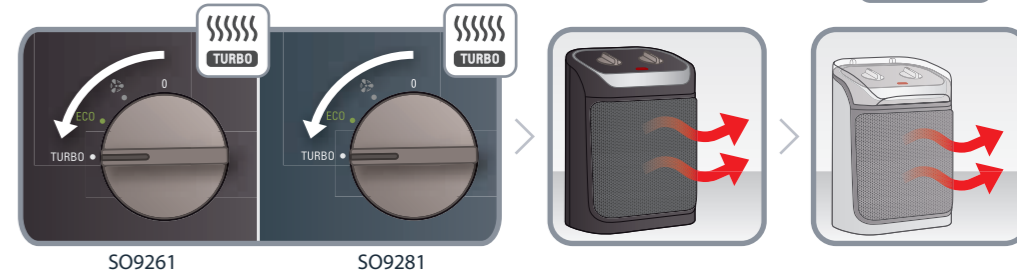
1.



2.



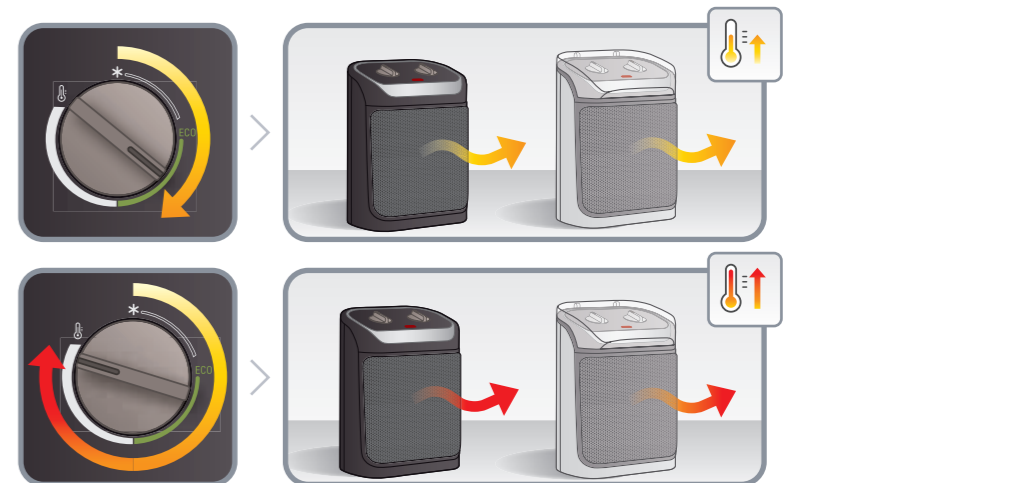
3.



4.



5.



6.

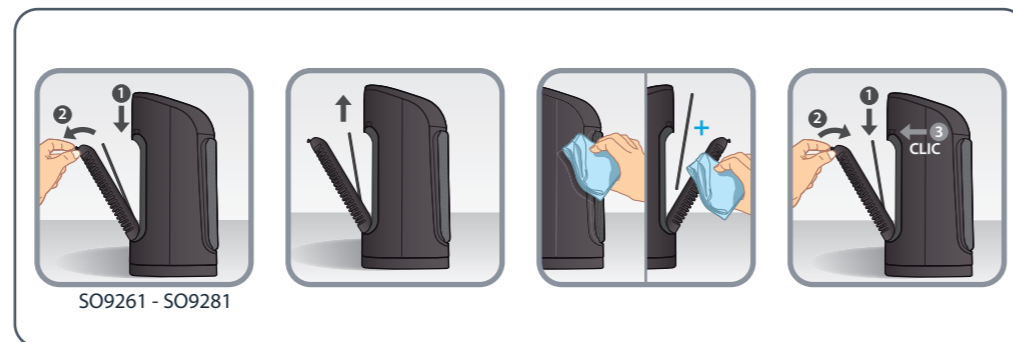
ECO



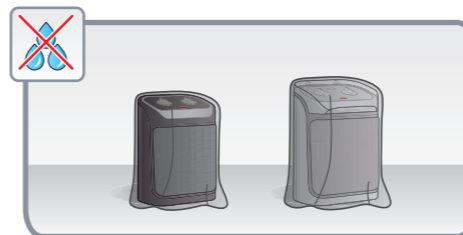
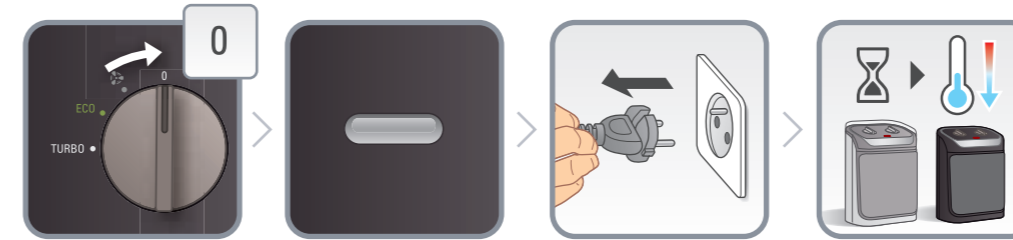
- FR** Pour une consommation et un confort raisonnés, découvrez nos recommandations de température selon votre utilisation.
- EN** For maximised comfort with minimised consumption, discover our temperature recommendations according to your use.
- DE** Für maximalen Komfort bei minimalem Verbrauch entdecken Sie Ihre Temperaturempfehlungen entsprechend Ihrer Verwendung.
- NL** Voor maximaal comfort met een minimaal verbruik kunt u onze temperatuuraanbevelingen op basis van uw gebruik bekijken.
- ES** Para maximizar la comodidad sin abusar del consumo eléctrico, consulta nuestras recomendaciones de temperatura en función del uso.
- PT** Para conforto maximizado com o mínimo de consumo, descubra as nossas recomendações de temperatura conforme a sua utilização.
- IT** Per il massimo comfort con il minimo consumo, scopri i nostri suggerimenti sulle temperature in base al tuo utilizzo.
- DA** Se vores temperaturanbefalinger for din brug, og få maksimal komfort og minimalt forbrug.
- NO** Se temperaturanbefalingene våre for bruken din for å få maksimal komfort med minimalisert forbruk.
- SV** Läs våra temperaturrekommendationer för din användning och få maximal komfort med minimal energiförbrukning.
- FI** Suositustemme avulla löydät parhaan ja energiatehokkaimman lämpötilan.
- TR** Maksimum rahatlık ve minimum tüketim için kullanımınıza göre belirlenmiş sıcaklık önerilerimizi keşfedin.
- EL** Για μέγιστη άνεση με ελάχιστη κατανάλωση, ανακαλύψτε τις συστάσεις μας για τη θερμοκρασία ανάλογα με τη χρήση σας.
- PL** Aby uzyskać maksymalny komfort przy minimalnym zużyciu paliwa, należy zapoznać się z naszymi zaleceniami dotyczącymi temperatury pod kątem określonego zastosowania.
- CS** Projděte si naše doporučené teploty založené na vašem užívání pro maximální pohodlí s minimální spotřebou energie.
- SK** Objavte naše odporúčania pre teplotu podľa vášho používania pre maximálny komfort s minimálnou spotrebou.
- HU** A maximális kényelem és minimális fogyasztás érdekében tekintse meg az adott használatához megfelelő, ajánlott hőmérsékleti értékeket.
- SL** Odkrijte naša priporočila za nastavitve temperature glede na uporabo za največjo stopnjo udobja in čim nižjo porabo.
- HR** Radi maksimalne udobnosti s minimizirano potrošnjom, otkrijte naše preporuke za temperature prema vašoj upotrebi.
- RO** Pentru confort maxim cu consum minim, descoperiți recomandările noastre de temperatură, în funcție de utilizarea dvs.
- ET** Minimaalse kuluga suurim mugavus – avastage meie temperatuurisoovitused vastavalt teie kasutusele.
- LT** Ieškote maksimalaus komforto ir minimalaus energijos suvartojimo? Ataskite mūsų temperatūros rekomendacijas, sudaromas atsižvelgiant į naudojimą.
- LV** Lai nodrošinātu maksimālu komfortu ar minimālu patēriņu, skatiet mūsu temperatūras ieteikumus atbilstoši jūsu lietojumam.
- BG** За максимален комфорт със сведена до минимум консумация открийте нашите препоръки за температура според Вашата употреба.
- SR** Za maksimalnu udobnost i minimalnu potrošnju otkrijte naše preporuke temperature za vašu upotrebu.
- BS** Otkrijte naše preporuke za temperaturu koja odgovara načinu upotrebe i postignite maksimalnu udobnost uz minimalnu potrošnju.



7.

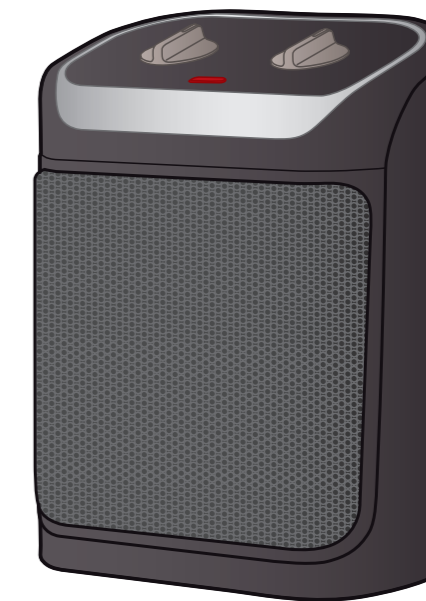


8.



- FR** Guide de l'utilisateur
- EN** User's guide
- DE** Bedienungsanleitung
- NL** Gebruiksaanwijzing
- ES** Guía del usuario
- PT** Guia del usuario
- IT** Manuale d'uso
- DA** Brugsvejledning
- NO** Bruksanvisning
- SV** Användarhandbok
- FI** Käyttöopas
- TR** Kullanım kılavuzu
- EL** Οδηγός χρήσης

- PL** Instrukcja obsługi
- CS** Návod k použití
- SK** Používateľská príručka
- HU** Használati útmutató
- SL** Navodila za uporabnika
- HR** Upute za uporabu
- RO** Ghidul utilizatorului
- ET** Kasutusjuhend
- LT** Naudotojo vadovas
- LV** Lietošanas pamācība
- BG** Ръководство на потребителя
- SR** Uputstvo za upotrebu
- BS** Upute za upotrebu



SO9261



SO9281

MECHANIC CERAMIC FAN HEATER