

PLEASE RINSE THE MACHINE BEFORE FIRST USE. PLEASE DESCALE WHEN THIS ICON APPEARS – REFER TO USER MANUAL

DE - Bitte spülen Sie die Maschine vor dem ersten Gebrauch. Bitte entkalken, sobald dieses Symbol erscheint – Siehe Bedienungsanleitung.

FR - Veuillez rincer la machine avant la première utilisation. Veuillez détartrer lorsque cette icône apparaît – Consultez le manuel d'utilisation.

NL - Spoel de machine voor het eerste gebruik. Ontkalk wanneer dit pictogram verschijnt – Raadpleeg de gebruikershandleiding.

ES - Por favor, enjuague la máquina antes del primer uso. Por favor descalcifique cuando aparezca este icono – Consulte el manual de usuario.

PT - Por favor, enxágue a máquina antes do primeiro uso. Por favor descalcifique a máquina quando este ícone aparecer – Consulte o manual do usuário.

IT - Si prega di sciacquare la macchina prima del primo utilizzo. Effettuare la decalcificazione quando appare questa icona – Fare riferimento al manuale utente.

EL - Παρακαλώ ξεπλύνετε το μηχάνημα πριν την πρώτη χρήση. Παρακαλώ πραγματοποιήστε αφαλάτωση όταν εμφανιστεί αυτό το εικονίδιο – Ανατρέξτε στο εγχειρίδιο χρήσης.

DA - Skyl venligst maskinen før første brug. Afkalk venligst, når dette ikon vises – Se brugermanualen.

NO - Skyll maskinen før første gangs bruk. Avkalk vennligst når dette ikonet vises – Se bruksanvisningen.

SV - Vänligen skölj maskinen före första användningen. Avkalka gärna när denna ikon visas – Se användarmanualen.

FI - Huuhtele kone ennen ensimmäistä käyttöä. Poista kalkki, kun tämä kuvake tulee näkyviin – Katso käyttöopas.

PL - Proszę przepłukać maszynę przed pierwszym użyciem. Odkamień urządzenie, gdy pojawi się następująca ikonka – Zajrzyj do instrukcji obsługi.

CS - Před prvním použitím opláchněte stroj. Prosím odvápněte, když se zobrazí tato ikona – Viz návod k použití.

SK - Pred prvým použitím opláchnite stroj. Prosím odvápnite, keď sa zobrazí táto ikona – Pozrite si používateľskú príručku.

HU - Kérjük, öblítse le a gépet az első használat előtt. Kérjük, vízkömentesítsen, amikor ez az ikon megjelenik – Olvassa el a használati útmutatót.



READ THE SAFETY INSTRUCTIONS BOOKLET BEFORE FIRST USE

EN - Read the safety instructions booklet before first use. Find the user manual with more detailed instructions by scanning the QR code or visiting www.krups.com.

DE - Lesen Sie vor der ersten Verwendung die Sicherheitshinweise durch. Das Benutzerhandbuch mit detaillierten Anweisungen finden Sie, indem Sie den QR-Code scannen oder www.krups.com besuchen.

FR - Lisez le manuel des consignes de sécurité avant la première utilisation. Retrouvez la notice d'utilisation avec des instructions plus détaillées en scannant le QR code ou sur www.krups.com.

NL - Lees het boekje met veiligheidsinstructies voordat u de machine voor het eerst gebruikt. Scan de QR-code of ga naar www.krups.com voor de gebruikershandleiding met meer gedetailleerde instructies.

ES - Lee el folleto de instrucciones de seguridad antes del primer uso. Para acceder al manual de usuario con instrucciones más detalladas, escanea el código QR o visita www.krups.com.

PT - Leia o folheto das instruções de segurança antes de utilizar o aparelho pela primeira vez. Encontre o manual do utilizador com instruções mais detalhadas, efetuando a leitura do código QR ou accedendo a www.krups.com.

IT - Leggere il libretto delle istruzioni di sicurezza prima del primo utilizzo. Per consultare il manuale dell'utente con istruzioni più dettagliate, eseguire la scansione del codice QR o visitare il sito www.krups.com.

EL - Διαβάστε το φυλλάδιο οδηγιών ασφαλείας πριν από την πρώτη χρήση. Ζητήστε τον κωδικό QR ή μεταβείτε στη διεύθυνση www.krups.com για να βρείτε το εγχειρίδιο χρήσης με πιο λεπτομερείς οδηγίες.

DA - Læs brochuren med sikkerhedsanvisninger før første ibrugtagning. Find brugervejledningen med mere detaljerede instruktioner ved at scanne qr-koden eller besøg www.krups.com.

NO - Les sikkerhetsinstruksjonene før første gangs bruk. Du finner brukerhåndboken med mer detaljerte instruksjoner ved å skanne QR-koden eller gå til www.krups.com

SV - Läs broschyren med säkerhetsinstruktioner före första användningen. Du hittar användarhandboken med mer detaljerade instruktioner genom att skanna qr-koden eller besöka www.krups.com.

FI - Lue turvallisuusohjevihkonen ennen ensimmäistä käyttökertaa. Tutustu tarkempia ohjeita sisältävään käyttöoppaaseen skannaamalla qr-koodi tai osoitteessa www.krups.com.

PL - Przed pierwszym użyciem należy zapoznać się z instrukcjami bezpieczeństwa. Szczegółową instrukcję można pobrać po zeskanowaniu kodu QR lub ze strony www.krups.com.

CS - Před prvním použitím si přečtěte bezpečnostní pokyny. Uživatelskou příručku s podrobnějšími pokyny si prohlédněte naskenováním QR kódu nebo na adrese www.krups.com

SK - Pred prvým použitím si prečítajte bezpečnú s bezpečnostnými pokynmi. Návod na použitie s podrobnjšími pokynmi nájdete pomocou naskenovania qe kódu alebo na stránke www.krups.com.

HU - az első használat előtt olvassa el a biztonsági utasítások kézikönyvét. A QRkód beolvasásával vagy a www.krups.com weboldalon megtekintheti a felhasználó kézikönyv részletes utasításait.

RU - Перед первым использованием прочтите брошюру «инструкции по технике безопасности». Более подробные инструкции см. в руководстве пользователя, просканировав QR-код или посетив веб-сайт www.krups.com.

UK - Перед першим використанням прочитайте брошуру з інструкціями з техніки безпеки. Для перегляду посібника користувача з більш детальними інструкціями відскануйте QR-код чи завітайте на сайт www.krups.com.

HR - Prije prve uporabe pročitajte sigurnosne upute. Korisnički priručnik s detaljnijim uputama možete pronaći skeniranjem QR kodâ ili posjetom web-mjestu www.krups.com.

BG - Преди първа употреба прочетете книжката с инструкции за безопасност. Намерете ръководството за употреба с по-подробни инструкции, като сканирате QR кода или посетете www.krups.com.

RO - Citiți broșura cu instrucțiuni de siguranță înainte de prima utilizare. Accesați manualul de utilizare cu mai multe instrucțiuni detaliate prin scanarea codului QR sau accesând www.krups.com.

SL - Pred prvo uporabo preberite knjižico z varnostnimi navodili. Uporabniški priročnik s podrobnejšimi navodili najdete tako, da skenirate kodo QR ali obiščete www.krups.com.

SR - Pre prve upotrebe pročitajte brošuru sa bezbednosnim uputstvima. Pronađite uputstvo za upotrebu sa detaljnijim uputstvima skeniranjem QR koda ili posetite www.krups.com.

BS - Prije prve upotrebe pročitajte k njizicu s a sigurnosnim uputstvima. Pronađite korisnički priručnik s detaljnijim uputstvima tako što ćete skenirati QR kod ili posjetiti www.krups.com.

AR - اقرأ كتيب تعليمات السلامة قبل الاستخدام الأول. ابحث عن دليل المستخدم للحصول على تعليمات أكثر تفصيلاً عن طريق مسح رمز الاستجابة السريعة أو زيارة موقع www.krups.com.

TR - İlk kullanımdan önce güvenlik talimatları kitapçığınızı okuyun. QR kodunu tarayarak veya www.krups.com'u ziyaret ederek daha ayrıntılı kullanım kılavuzuna ulaşabilirsiniz.

TH - โปรดอ่านคู่มือคำแนะนำด้านความปลอดภัยก่อนใช้งานครั้งแรก ค้นหาคู่มือผู้ใช้ที่คำแนะนำละเอียดเพิ่มเติมได้โดยสแกนรหัส QR หรือเยี่ยมชมเว็บไซต์ www.krups.com

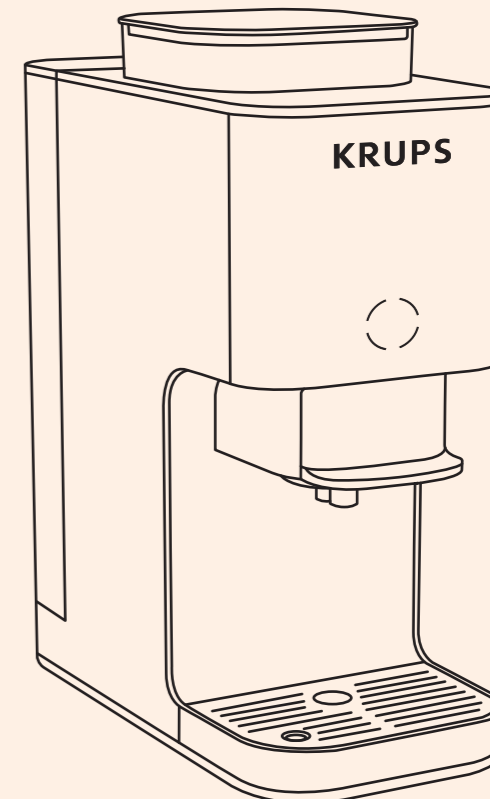
ID - Bacalah buku petunjuk sebelum penggunaan pertama. Temukan manual pengguna dengan instruksi lebih detail dengan memindai kode QR atau mengunjungi www.krups.com.

VI - Đọc sách hướng dẫn an toàn trước khi sử dụng lần đầu. Tìm hướng dẫn sử dụng chi tiết hơn bằng cách quét mã QR hoặc truy cập www.krups.com.

KRUPS®

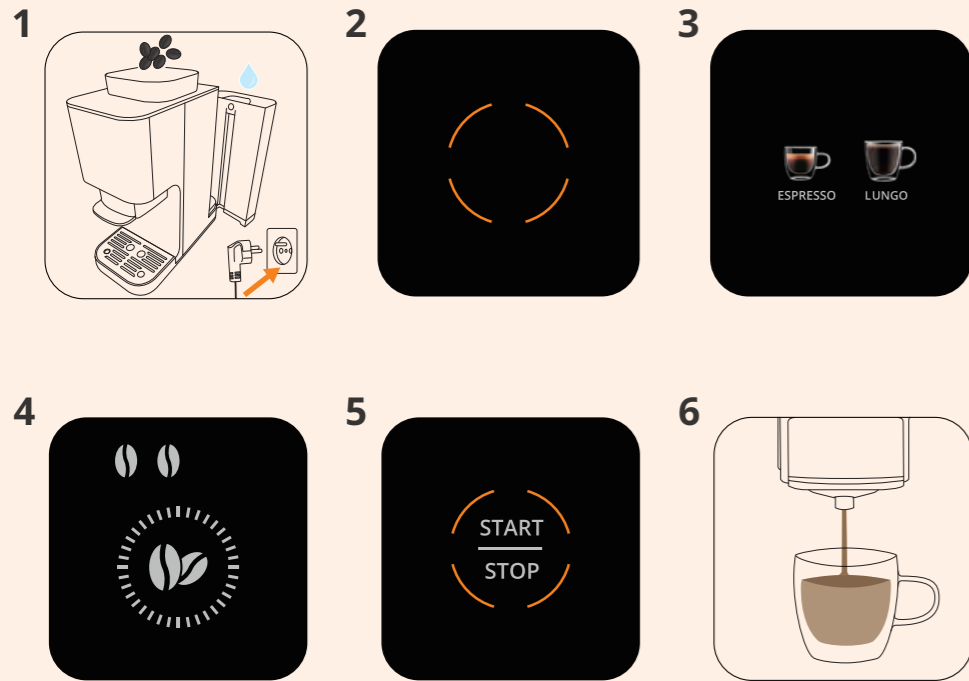
COFFEE CRUSH

QUICK START GUIDE SA400 / SA401



DE Kurzanleitung | **FR** Guide de démarrage rapide | **NL** Snelstartgids | **ES** Guía de inicio rápido
PT Guia de início rápido | **IT** Guida rapida | **EL** Σύντομες οδηγίες χρήσης | **DA** Lynvejledning | **NO** Hurtigstartveiledning
SV Snabbstartsguide | **FI** Pikaopas | **PL** Skrócony przewodnik | **CS** Stručný návod | **SK** Sprievodca rýchlym štartom
HU Gyors üzembehelyezési útmutató | **RU** Краткое руководство пользователя | **UK** Короткий посібник користувача
HR Vodič za brzi početak | **BG** Ръководство за бърз старт | **RO** Ghid de pornire rapidă | **SL** Vodnik za hiter začetek
SR Vodič za brzi početak | **BS** Vodič za brzi početak | **AR** دليل البدء السريع | **TR** Hızlı Başlangıç Kılavuzu
TH คู่มือเริ่มต้นใช้งานอย่างรวดเร็ว | **ID** Panduan Mulai Cepat | **VI** Hướng dẫn bắt đầu nhanh

PREPARATION WITH COFFEE BEANS



DE - ZUBEREITUNG MIT KAFFEEBOHNEN
FR - PRÉPARATION AVEC DES GRAINS DE CAFÉ
NL - BEREIDING MET KOFFIEBOENEN
ES - PREPARACIÓN CON GRANOS DE CAFÉ
PT - PREPARAÇÃO COM GRÃOS DE CAFÉ
IT - PREPARAZIONE CON CHICCHI DI CAFFÈ
EL - ΠΡΟΕΤΟΙΜΑΣΙΑ ΜΕ ΚΟΚΚΟΥΣ ΚΑΦΕ
DA - TILBEREDNING MED KAFFEBØNNER
NO - TILBEREDNING MED KAFFEBØNNER

SV - FÖRBEREDELSE MED KAFFEBÖNNOR
FI - VALMISTUS TUOREILLA KAHVIVAUILLA
PL - PRZYGOTOWANIE ZE ZIARNAMI KAWY
CS - PŘÍPRAVA ZE ZRNKOVÉ KÁVY
SK - PRÍPRAVA ZO ZRNKOVEJ KÁBY
HU - ELKÉSZÍTÉS KÁVÉBABBAL
RU - ПРИГОТОВЛЕНИЕ С КОФЕЙНЫМИ ЗЕРНАМИ
UK - ПРИГОТУВАННЯ ЗІ КАВОВИМИ ЗЕРНАМИ
HR - PRIPREMA S KAVOM U ZRNU

BG - ПОДГОТОВКА С КАФЕ НА ЗЪРНА
RO - PREPARARE CU BOABE DE CAFEA
SL - PRIPRAVA S KAVNIMI ZRNI
SR - PRIPREMA SA KAFOM U ZRNU
BS - PRIPREMA S KAFOM U ZRNU
AR - التحضير بحبوب القهوة
TR - KAHVE ÇEKİRDEKLERİYLE HAZIRLAMA.
TH - การเตรียมด้วยเมล็ดกาแฟ.
ID - PERSIAPAN DENGAN BIJI KOPI.
VI - PHA CHẾ BẰNG CÀ PHÊ HẠT

PREPARATION WITH GROUND COFFEE

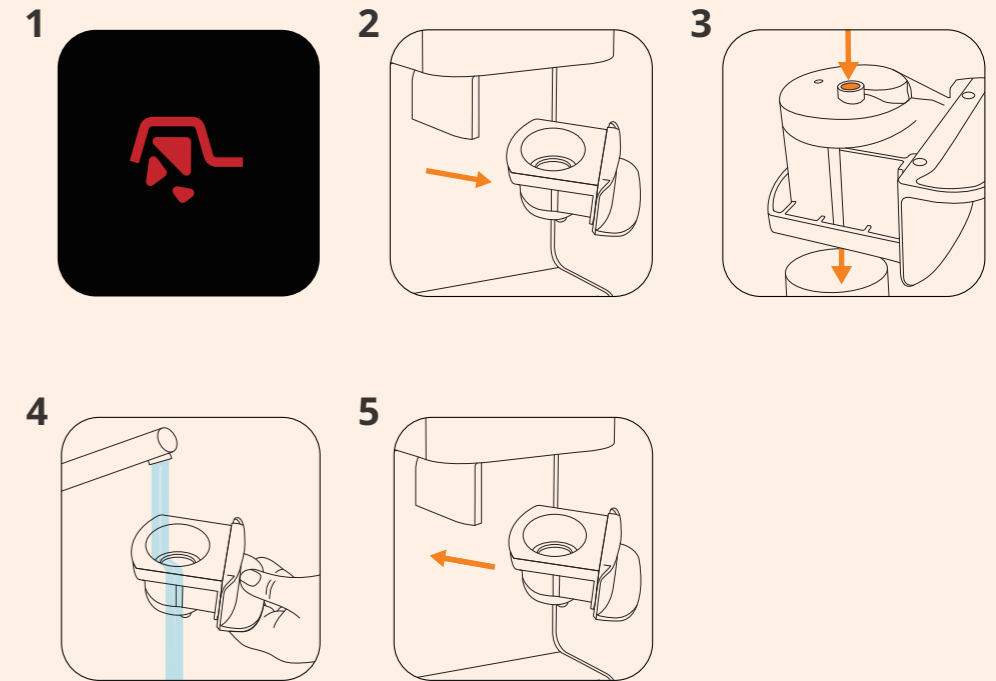


DE - ZUBEREITUNG MIT GEMAHLENEM KAFFEE
FR - PRÉPARATION AVEC DU CAFÉ MOULU
NL - BEREIDING MET GEMALEN KOFFIE
ES - PREPARACIÓN CON CAFÉ MOLIDO
PT - PREPARAÇÃO COM CAFÉ MOÍDO
IT - PREPARAZIONE CON CAFFÈ MACINATO
EL - ΠΡΟΕΤΟΙΜΑΣΙΑ ΜΕ ΑΛΕΣΜΕΝΟ ΚΑΦΕ
DA - TILBEREDNING MED MALET KAFFE
NO - TILBEREDNING MED MALT KAFFE

SV - FÖRBEREDELSE MED MALET KAFFE
FI - VALMISTUS JAUHETULLA KAHVILLA
PL - PRZYGOTOWANIE Z MIELONĄ KAWĄ
CS - PŘÍPRAVA Z MLETÉ KÁVY
SK - PRÍPRAVA Z MLETEJ KÁVY
HU - ELKÉSZÍTÉS ŐRÖLT KÁVÉVAL
RU - ПРИГОТОВЛЕНИЕ С МОЛОТЫМ
UK - КОФЕПІДГОТОВКА З МЕЛЕНОЮ КАВОЮ
HR - PRIPREMA S MLJEVENOM KAVOM

BG - ПОДГОТОВКА С МЛЯНО КАФЕ
RO - PREGĂTIRE CU CAFEA MĂCINATĂ
SL - PRIPRAVA Z MLETO KAVO
SR - PRIPREMA SA MLEVENOM KAFOM
BS - PRIPREMA SA MLJEVENOM KAFOM
AR - التحضير بالقهوة المطحونة.
TR - ÖĞÜTÜLMÜŞ KAHVE İLE HAZIRLAMA.
TH - การเตรียมด้วยผงกาแฟ.
ID - PERSIAPAN DENGAN BUBUK KOPI.
VI - PHA CHẾ VỚI CÀ PHÊ BỘT (HẠT)

CLEANING



DE - REINIGUNG
FR - NETTOYAGE
NL - REINIGING
ES - LIMPIEZA
PT - LIMPEZA
IT - PULIZIA
EL - ΚΑΘΑΡΙΣΜΟΣ
DA - RENGØRING
NO - RENGJØRING

SV - RENGÖRING
FI - PUHDISTUS
PL - CZYSZCZENIE
CS - ČIŠTĚNÍ
SK - ČISTENIE
HU - TISZTÍTÁS
RU - ОЧИСТКА
UK - ОЧИЩЕННЯ
HR - ČIŠĆENJE

BG - ПОЧИСТВАНЕ
RO - CURĂȚARE
SL - ČIŠČENJE
SR - ČIŠĆENJE
BS - ČIŠĆENJE
AR - التنظيف.
TR - TEMİZLİK.
TH - การทำความสะอาด.
ID - PEMBERSIHAN.
VI - VỆ SINH.