

## READ THE SAFETY INSTRUCTIONS BOOKLET BEFORE FIRST USE

- EN** - Read the safety instructions booklet before first use. Find the user manual with more detailed instructions by scanning the QR code or visiting [www.krups.com](http://www.krups.com).
- MS** - Sila baca buku arahan keselamatan sebelum penggunaan pertama. Dapatkan manual pengguna dengan arahan lebih terperinci dengan mengimbas kod QR atau melawat [krups.com](http://krups.com).
- AR** - اقرأ كتيب تعليمات السلامة قبل الاستخدام الأول. ابحث عن دليل المستخدم للحصول على تعليمات أكثر تفصيلاً عن طريق مسح رمز الاستجابة السريعة أو زيارة موقع [krups.com](http://krups.com).
- KO** - 첫 사용 전에 안전 지침서를 읽어 주십시오. QR 코드를 스캔하거나 [krups.com](http://krups.com)을 방문하여 자세한 사용자 설명서를 확인하십시오.
- ZH** - 首次使用前請閱讀安全說明手冊。掃描 QR 碼或訪問 [krups.com](http://krups.com) 以取得更詳細的使用者指南。

## PLEASE RINSE THE MACHINE BEFORE FIRST USE – PLEASE DESCALE WHEN THIS ICON APPEARS REFER TO USER MANUAL

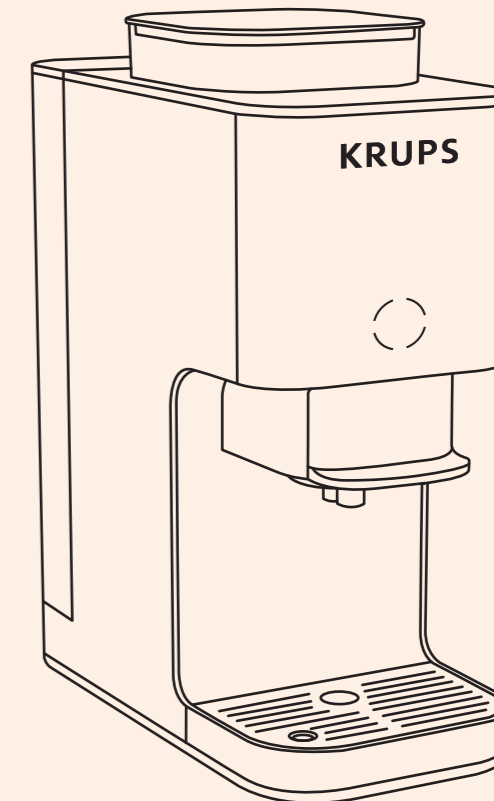
- AR** - يُرجى شطف الجهاز قبل الاستخدام الأول - يرجى إزالة الترسبات عندما يظهر هذا الرمز راجع دليل المستخدم
- MS** - Sila bilas mesin sebelum penggunaan pertama - Sila nyahskala apabila ikon ini muncul Rujuk manual pengguna.
- ZH** - 首次使用前請沖洗機器——請在此圖示出現時進行除垢 請參考使用者手冊。
- KO** - 첫 사용 전에 기계를 헹구 주세요 - 이 아이콘이 나타나면 석회 제거를 해주세요 사용자 설명서를 참조하십시오.



# KRUPS®

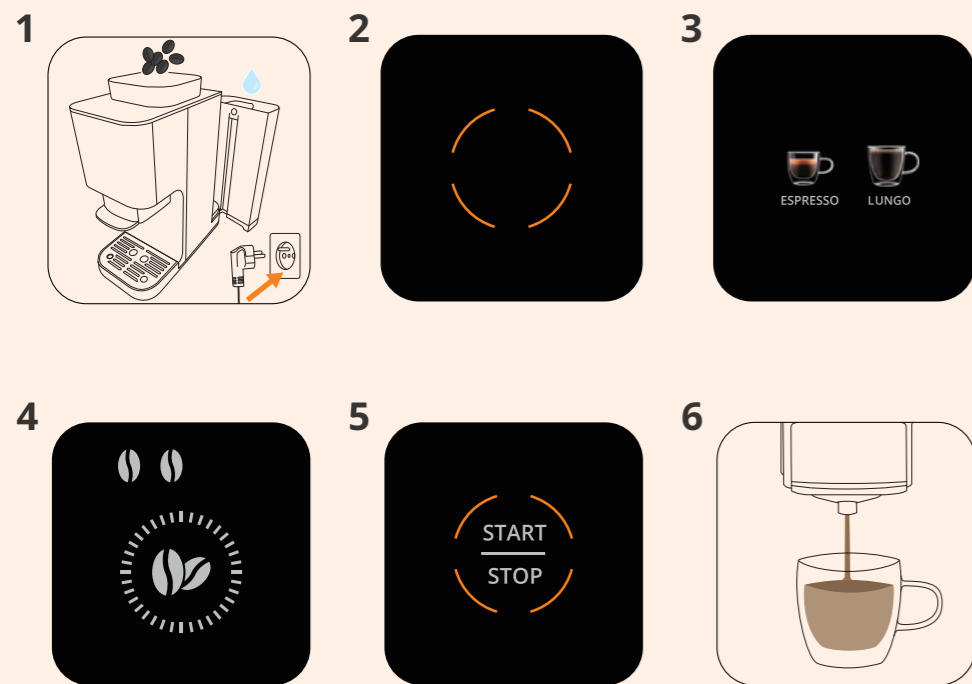
## COFFEE CRUSH

### QUICK START GUIDE SA400 / SA401



AR دليل البدء السريع I ZH 快速入門指南 I MS Panduan Permulaan Pantas  
KO 빠른 시작 안내서

## PREPARATION WITH COFFEE BEANS



AR - التحضير بحبوب القهوة

MS - PENYEDIAAN DARIPADA BIJI KOPI

KO - 커피 원두 준비.

ZH - 以咖啡豆進行製備。

## PREPARATION WITH GROUND COFFEE



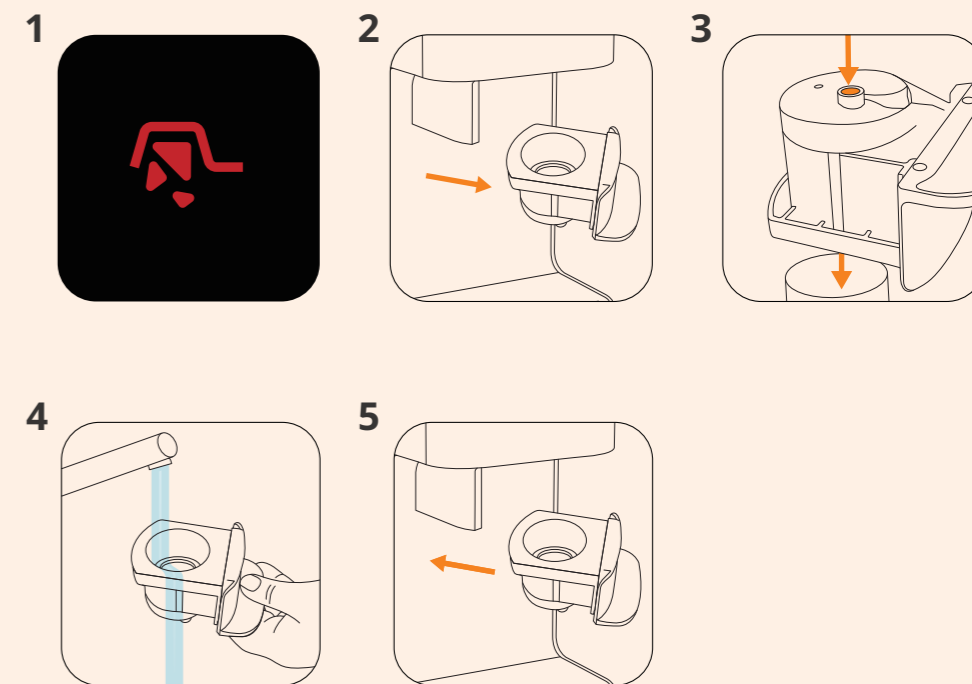
AR - التحضير بالقهوة المطحونة.

MS - PENYEDIAAN DENGAN KOPI KISAR

KO - 분쇄 커피 준비.

ZH - 以研磨咖啡進行製備。

## CLEANING



AR - التنظيف.

MS - PEMBERSIHAN.

KO - 세척.

ZH - 清潔