

# T-fal<sup>®</sup>

## STEAM WOK

EN  
FR



**Instructions for use**

# EN **IMPORTANT SAFEGUARDS**

When using electric appliances, basic safety precautions should always be followed, including the following:

1. Read all instructions before using.
2. Do not touch hot surfaces. Use handles or knobs.
3. To protect against electric shock, do not immerse or partially immerse cord, plugs, or appliance in water or other liquid.
4. Not intended for use by children. Close supervision is necessary when any appliance is used by or near children.
5. Unplug from outlet when not in use and before cleaning. Allow to cool before putting on or taking off parts, and before cleaning the appliance.
6. Do not operate the appliance with a damaged cord or plug or after the appliance malfunctions, or has been damaged in any manner. Return the appliance to the nearest authorized service facility for examination, repair or adjustment.
7. The use of accessory attachments not recommended by the appliance manufacturer may cause injuries.
8. Do not use outdoors.
9. Do not let cord hang over the edge of table or counter, or touch hot surfaces.
10. Do not place on or near a hot gas or electric burner, or in a heated oven.
11. Before use, check that your local voltage corresponds with the specifications shown on the appliance nameplate located under the appliance.
12. Always attach plug to appliance first, then plug cord in the wall outlet. To disconnect, turn any control to "off", then remove plug from wall outlet.
13. Extreme caution must be used when moving an appliance containing hot oil or other hot liquids.
14. The temperature of accessible surfaces may be high when the appliance is operating.
15. Check that the electrical installation is compatible with the wattage and voltage stated on the bottom of the appliance.
16. CAUTION - To ensure continued protection against risk of electric shock, connect to properly-grounded outlets only.
17. Do not use appliance for other than intended use.
18. 60 minutes ON in two-hour period : the appliance shall not be switched ON more than 60 minutes in a two-hour period.
19. This appliance is not intended for deep frying foods.

## **SAVE THESE INSTRUCTIONS.**

# Safety instructions

- This appliance is intended for domestic household use only.
- If an extension cord is used, make sure to choose one of equivalent diameter with a grounded outlet.
- Never leave the appliance unattended when in use.
- Do not immerse the appliance, the electrical box or power cord in water.
- To prevent the appliance from overheating, do not place it in a corner or against a wall.
- Make sure the appliance is in a stable position on the table.
- Do not place the hot wok under water or on a fragile surface.
- Only use parts or accessories provided with the appliance or bought from an Approved Service Center. Do not use them for other appliances or intention.
- Never insert aluminum foil or any other object between the pot and the heating element.
- The maximum usage time within a 2 hour period is one hour. Do not operate the appliance for more than one hour in a two hour period.
- If you have any problems, contact the authorized after-sales service center or the internet address [www.t-fal.ca](http://www.t-fal.ca) or [www.t-falusa.com](http://www.t-falusa.com)

## Short Cord instructions

---

A short power-supply cord (or detachable power-supply cord) is to be provided to reduce the risk resulting from becoming entangled in or tripping over a longer cord.

Longer detachable power-supply cords or extension cords are available and may be used if care is exercised in their use.

If a long detachable power-supply cord or extension cord is used :

- 1) The marked electrical rating of the cord or extension cord should be at least as great as the electrical rating of the appliance;
  - 2) If the appliance is of the grounded type, the extension cord should be a grounding-type 3-wire cord;  
and
  - 3) The longer cord should be arranged so that it does not drape over the countertop or table top where it can be pulled on by children or tripped over unintentionally.
- Position the cord carefully, whether an extension is used or not, so that guests can move freely around the table without tripping over it.
  - Always plug the appliance into a grounded socket.

**THIS APPLIANCE IS INTENDED TO BE USED IN HOUSEHOLD ONLY.**

**EN** Thank you for buying this appliance. Read the instructions in this leaflet carefully and keep them within reach. Any commercial use, inappropriate use or failure to comply with the instructions, the manufacturer accepts no responsibility and the guarantee will not apply.

For your safety, this product conforms to all applicable standards and regulations (electrical Safety, Food Compliant Materials, ...).

Our company has an ongoing policy of research and development and may modify these products without prior notice.

### Prevention of accidents at home

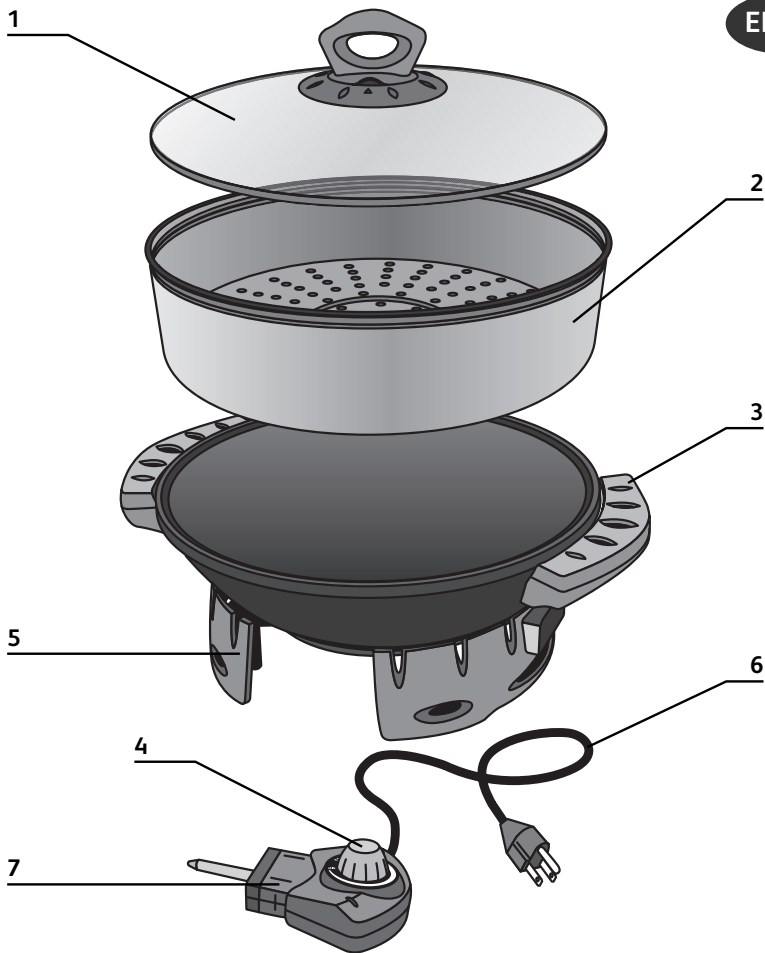
- This appliance is not intended for use by persons (including children) with reduced physical, sensory or mental capabilities, or lack of experience and knowledge, unless they have been given supervision or instruction concerning use of the appliance by an adult responsible for their safety. Children should be supervised to ensure that they do not play with the appliance.
- Accessible surface temperatures can be high when the appliance is operating. Never touch the hot surfaces of the appliance, always use the handles.
- Never leave the appliance plugged in when not in use.
- Cooking fumes may be dangerous for animals which have a particularly sensitive respiratory system, such as birds, We advise bird owners to keep them away from the cooking area.



### Environment protection first!

① Your appliance contains valuable materials which can be recovered or recycled.

➔ Leave it at a local civic waste collection point.



## Description

1. Tempered Glass lid

2. Steaming pan

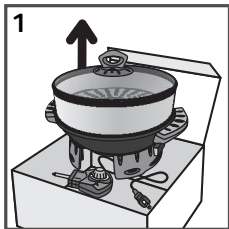
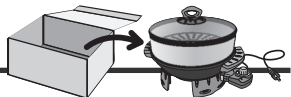
3. Handle

4. Temperature knob

5. Wok base

6. Power cord

7. Electrical box



- 1** Remove all packaging materials, stickers and accessories from the inside and the outside of the appliance.

Never place the appliance directly on a fragile surface (glass table, tablecloth, varnished furniture, etc.) or on a soft surface such as a dish towel.

To prevent the appliance from overheating, do not place it in a corner or against a wall.



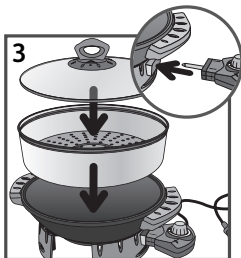
- 2** When using for the first time, wash the Wok and the accessories with a sponge, hot water and dish soap liquid. Wipe dry with a soft cloth or paper towels.

Pour a little cooking oil inside the Wok and then wipe it with an absorbent kitchen towel.

Do not place the cooking plate under water or onto fragile surface when the appliance is hot.

Never use metal scourers or scouring powders to avoid damaging the cooking surface.

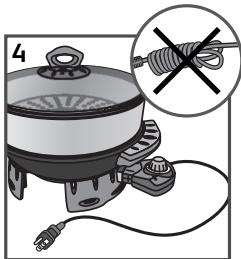
Properly position the steaming pan on the wok and lid on the steaming pan.



- 3** Set the electrical box on min. position, connect the electrical box to the pin of the appliance.

If the electrical box is incorrectly positioned, the safety system will prevent the appliance from working.

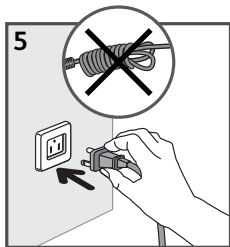
Make sure that the electrical box is completely inserted.



- 4** Fully unwind the power cord.

Make sure that the electric power supply is compatible with the power rating and voltage indicated under the electrical box.

Only the appropriate electrical box must be used.



- 5 Plug the power cord into grounded socket.  
If an extension cord is used: take all necessary precautions to prevent anyone tripping over an extension cord.  
If the power supply cord is damaged, it must be replaced by the manufacturer or its service agent or a similarly qualified person in order to avoid a hazard.  
The power supply cord should be regularly examined for signs of damage, and if the cord is damaged, the appliance must not be used.  
On first use, there may be a slight odor and a little smoke during the first few minutes. In these cases, open the windows and wait until there is no more.  
This appliance is not intended to be operated by means of an external timer or separate remote-control system.

## 3 - Cooking



- Do not move the appliance when in use.  
Never run the appliance empty.  
If you want to use only the wok, remove the steaming pan.

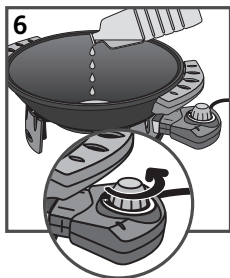
Do not use aluminium foil to cover the appliance, do not use the wok for uses other than cooking.

To avoid scratching the non-stick coating, do not use a fork or metal utensils to scrape food out from the bottom of the wok.  
Do not cut food directly in the wok.  
Do not place cooking utensils on the cooking surfaces of the appliance.  
Use a wooden or plastic spatula when preparing your recipe.

Do not attempt to move the appliance when filled with hot oil.  
This appliance is not a fryer. The wok pan must never be used for cooking french fries, doughnuts, ...

Ensure that the food to be cooked is well drained.  
When using frozen food, ensure that it is properly defrosted and dried.

Do not leave the appliance unattended during use.



### Wok cooking

- 6** To cook in the wok, put on a little oil and turn the dial to the desired temperature setting.

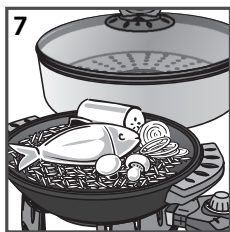
The preheat indicator light comes on to indicate the grill is heating.

When the selected temperature is reached, the preheat indicator light will go out.

The preheat indicator light will turn on and off during cooking to indicate your desired temperature is being maintained.

After the preheat, you can place foods into the wok and add the tempered glass lid if necessary.

Do not use the steaming pan during the wok cooking.



- 7** The different positions of the thermostat are given only for a guide:

- Function "keep warm" : position 1-2
- Function "simmering" (gentle and fast): position 3-4
- Function "browning and frying" : position 5-maxi

### Steaming pan cooking

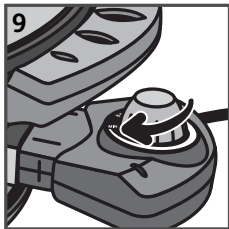
- 8** Place the thermostat in the max. position, add water to the wok, place the steam pan with food and lid on top of the wok.

Water must be in the wok base in order for the steaming pan to cook your foods.

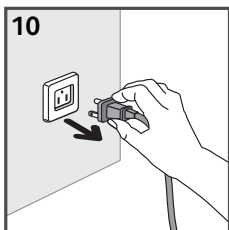
The steaming pan is very hot during cooking and shortly after. Be sure to use oven mitts when using.



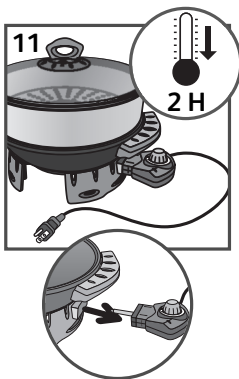




- 9 Place the thermostat in the min. position before unplugging.



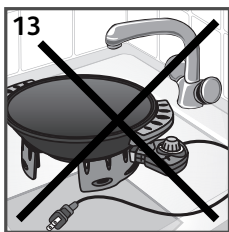
- 10 Before cleaning, unplug steamwok from wall outlet and allow to cool.



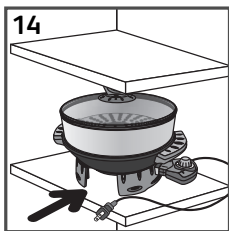
- 11 To avoid accidental burns, allow steamwok to cool thoroughly before cleaning.  
Then disconnect the electrical box.



- 12** The lid, the bowl, the steaming pan can be cleaned using a sponge, hot water and dish soap.  
Never use a metallic sponge or scouring powder as this could damage the non-stick coating inside the bowl.



- 13** Do not immerse the electrical base and the power cord of steamwok in water or any other liquid.  
The electrical base with wok and the electrical box are not dishwasher-safe.  
The lid and the steaming pan are dishwasher-safe.



- 14** Always make sure steamwok is cold, clean and dry before storing.  
Store the appliance in a dry place.

# PRÉCAUTIONS IMPORTANTES

Lorsque vous utilisez des appareils électriques, veillez à prendre quelques précautions élémentaires, les suivantes, en particulier :

FR

1. Lisez le mode d'emploi en entier.
2. Ne touchez pas aux surfaces chaudes; utilisez les poignées ou les boutons.
3. Pour vous protéger d'un risque de choc électrique, n'immergez pas le cordon d'alimentation, les fiches ou l'appareil dans l'eau ni dans aucun autre liquide.
4. Cet appareil n'est pas conçu pour être utilisé par des enfants. Une surveillance étroite est nécessaire lorsqu'un appareil électrique est utilisé par des enfants ou à leur portée.
5. Débranchez l'appareil si vous ne l'utilisez pas ou avant de le nettoyer. Laissez refroidir l'appareil avant de monter ou de démonter des pièces, et avant de le nettoyer.
6. N'utilisez aucun appareil dont le cordon d'alimentation ou la fiche est endommagé, s'il fonctionne mal, s'il a été échappé ou endommagé de quelque manière que ce soit. Retournez l'appareil à un centre de service autorisé en vue d'un examen ou d'une réparation.
7. L'utilisation d'accessoires non recommandés par le fabricant de l'appareil pourrait causer des blessures.
8. Ne l'utilisez pas à l'extérieur.
9. Ne laissez pas pendre le cordon du bord d'une table ou d'un plan de travail, et ne le laissez pas en contact avec toute surface chaude.
10. Ne posez pas cet appareil sur une cuisinière à gaz ou électrique ou près de celle-ci ni dans un four chauffé.
11. Avant l'utilisation, assurez-vous que la tension de votre réseau local correspond bien à celle qui est indiquée sur la plaque signalétique sous l'appareil.
12. Branchez toujours le cordon sur l'appareil en premier, et ensuite sur la prise murale. Pour débrancher, mettez-le sur "off" puis retirez la fiche de la prise murale.
13. Des précautions particulières doivent être prises lors du déplacement d'un appareil contenant de l'huile chaude ou tout autre liquide chaud.
14. La température des surfaces accessibles peut être élevée lorsque l'appareil est en marche.
15. Assurez-vous que l'installation électrique est compatible avec le nombre de watts et la tension indiqués sous l'appareil.
16. ATTENTION - Pour assurer une protection continue contre le risque de choc électrique, branchez l'appareil correctement sur une prise avec mise à la terre.
17. N'utilisez l'appareil que pour l'usage pour lequel il a été conçu.
18. 60 minutes sur ON sur une période de deux heures : l'appareil ne doit pas être allumé plus de 60 minutes sur une période de deux heures.
19. Cet appareil ne peut pas être utilisé pour faire des aliments frits.

## CONSERVEZ CES INSTRUCTIONS.

# Consignes de sécurité

- Cet appareil est uniquement destiné à un usage domestique.  
Si une rallonge électrique est utilisée, elle doit être de diamètre au moins équivalente et avec une prise avec mise à la terre incorporée.
- Ne laissez jamais l'appareil sans surveillance si vous l'utilisez.
- Cet appareil ne doit pas être immergé. Ne plongez jamais dans l'eau l'appareil, ni le cordon.
- Si un accident se produit, passez de l'eau froide immédiatement sur la brûlure et appelez un médecin au besoin.
- Pour empêcher l'appareil de surchauffer, ne le mettez pas dans un coin ou près d'un mur.
- Ne passez pas le wok chaud sous l'eau et ne le posez pas sur une surface fragile.
- Assurez-vous que l'appareil est stable sur la table.
- N'utilisez que des pièces ou accessoires fournis avec l'appareil ou achetés au centre de service agréé. Ne les utilisez pas avec d'autres appareils ou pour un autre usage.  
Ne mettez jamais une feuille d'aluminium ou tout autre objet entre le wok et l'élément chauffant.
- Si vous avez des problèmes, joignez un service après-vente autorisé ou allez à l'adresse Internet suivante : [www.t-fal.ca](http://www.t-fal.ca)

FR

## Instructions concernant le cordon d'alimentation \_\_\_\_\_

L'appareil est muni d'un cordon d'alimentation court afin d'éviter qu'il ne s'emmêle ou que l'on puisse trébucher dessus.

Il est possible d'utiliser une rallonge électrique, avec vigilance.

Si vous utilisez une rallonge :

- 1) veillez à ce que le calibre indiqué sur le cordon soit au moins aussi élevé que les caractéristiques électriques indiquées sur l'appareil;
  - 2) Si l'appareil a une prise avec mise à la terre, la rallonge doit avoir un cordon de terre type 3
  - 3) Si le cordon et sa rallonge doivent être placés de façon à ne pas pendre d'un comptoir ou d'une table afin d'éviter qu'ils ne soient accessibles à des enfants ou qu'ils ne fassent trébucher ces derniers.
- Veillez à l'emplacement du cordon avec ou sans rallonge, prenez toutes les précautions nécessaires afin de ne pas gêner la circulation des convives autour de la table de telle sorte que personne ne trébuché dessus.
  - Ne branchez l'appareil que sur une prise avec mise à la terre.

**CET APPAREIL EST CONÇU POUR UN USAGE DOMESTIQUE SEULEMENT.**

**Nous vous remercions d'avoir acheté cet appareil. Lisez les instructions attentivement et gardez-les à portée. Le fabricant ne se tient pas responsable de tout usage commercial ou inadéquat ou du non-respect des instructions, et la garantie devient ainsi non valide.**

**FR**

Pour votre sécurité, cet appareil est conforme aux normes et réglementations applicables ( Sécurité électrique, matériaux en contact des aliments, environnement...).

Notre société étant dotée d'une politique de recherche et développement permanente, elle pourrait donc modifier ces produits sans préavis.

### **Prévention des accidents à la maison**

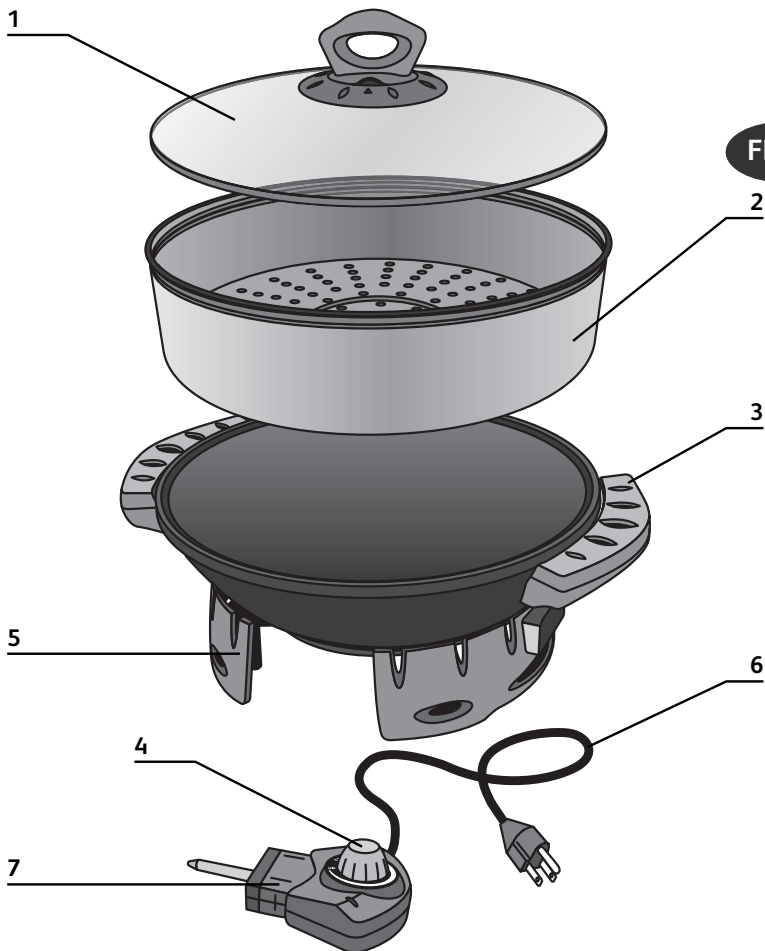
- Cet appareil n'est pas conçu pour être utilisé par des personnes (y compris les enfants) dont les capacités physiques, sensorielles ou mentales sont réduites, ou des personnes ne possédant pas d'expérience ou de connaissances, sauf si elles ont pu bénéficier, par l'intermédiaire d'une personne responsable de leur sécurité, d'une surveillance ou d'instructions préalables concernant l'utilisation de l'appareil.
- La température des surfaces accessibles peut être élevée lorsque l'appareil fonctionne. Ne touchez jamais les surfaces chaudes de l'appareil; utilisez toujours les poignées.
- Ne laissez pas l'appareil branché si vous ne l'utilisez pas.
- Les fumées de cuisson pourraient être dangereuses pour des animaux ayant un système respiratoire particulièrement sensible, comme les oiseaux. Nous conseillons aux propriétaires d'oiseaux de les éloigner du lieu de cuisson.



### **Participons à la protection de l'environnement !**

① Votre appareil contient de nombreux matériaux valorisables ou recyclables.

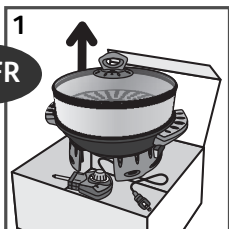
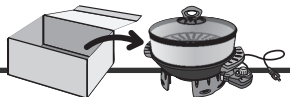
➔ Allez le porter à un centre de tri pour que son traitement soit effectué.



## Description

- |                              |               |                |                       |
|------------------------------|---------------|----------------|-----------------------|
| 1. Couvercle en verre trempé | 3. Poignée    | 5. Base du wok | 7. Boîtier électrique |
| 2. Panier vapeur             | 4. Thermostat | 6. Cordon      |                       |

## 1 - Avant la première utilisation



FR

- 1 Enlever tous les emballages, autocollants ou accessoires divers à l'intérieur comme à l'extérieur de l'appareil.

Ne jamais mettre votre appareil directement sur un support fragile (table en verre, nappe, meuble verni...) ou sur une surface souple de type nappe plastique.

Pour éviter la surchauffe de l'appareil, ne pas le placer dans un coin ou contre un mur.

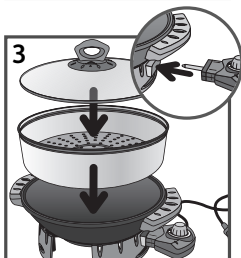


- 2 À la première utilisation, laver le wok et les accessoires avec une éponge, de l'eau chaude et du détergent à vaisselle. Essuyer avec un chiffon doux ou un essuie-tout. Verser un peu d'huile à l'intérieur du Wok, puis essuyez avec un linge de cuisine absorbant. Ne pas mettre la plaque de cuisson sous l'eau ou sur des surfaces fragiles lorsque l'appareil est chaud.

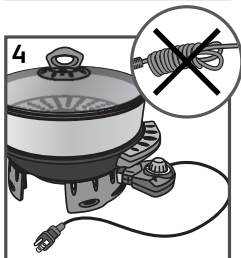
Ne jamais utiliser de tampons à récurer métalliques ou des poudres à récurer pour éviter endommager la surface de cuisson.

Positionner correctement le panier sur le wok et le couvercle sur le panier.

Assurez-vous que le boîtier électrique soit complètement inséré

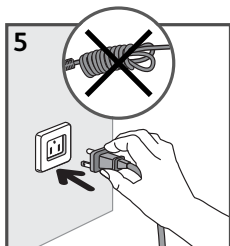


- 3 Régler le boîtier électrique à la position min., connecter le boîtier électrique sur la broche de l'appareil. Si le boîtier électrique est mal positionné, le système de sécurité interdit la mise en marche de l'appareil.



- 4 Dérouler entièrement le cordon. S'assurer que l'installation électrique est compatible avec la puissance et la tension indiquées sous le boîtier électrique. Ne pas utiliser d'autre boîtier électrique que celui qui vient avec l'appareil.

## 2 - Branchement



- 5 Brancher la fiche sur la prise murale avec mise à la terre. Si une rallonge électrique est utilisée, prendre toutes les mesures nécessaires pour qu'elle ne fasse trébucher personne.

Si le cordon d'alimentation est endommagé, il doit être remplacé par le fabricant, son service après-vente ou des personnes de qualifications similaires afin d'éviter un danger. Le cordon d'alimentation doit être vérifié régulièrement pour détecter tout signe de détérioration et, si le cordon est endommagé, l'appareil ne doit pas être utilisé.

Lors de la première utilisation, il peut se produire un léger dégagement d'odeur ou de fumée. Dans ce cas, ouvrir la fenêtre jusqu'à dissipation de l'odeur ou de la fumée.

Cet appareil n'est pas destiné à être mis en marche au moyen d'une minuterie extérieure ou par un système de commande à distance.

FR

## 3 - Cuisson



Ne pas déplacer l'appareil pendant son utilisation.

Ne jamais utiliser l'appareil à vide.

Pour n'utiliser que le wok, retirer le panier vapeur.

Ne pas utiliser de feuille d'aluminium pour protéger l'appareil, ne pas utiliser le wok pour d'autres usages.

Ne pas utiliser de fourchette, d'ustensiles en métal pour retirer la nourriture collée sur le fond du wok afin d'éviter de rayer le revêtement antiadhésif.

Ne pas couper directement les aliments sur le wok.

Ne pas poser d'ustensile de cuisson sur les surfaces de cuisson de l'appareil.

Utiliser une spatule plastique ou en bois pour préparer vos recettes.

Ne pas déplacer l'appareil rempli d'huile chaude.

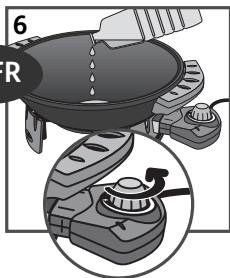
Cet appareil n'est pas une friteuse. Il ne doit donc jamais être utilisé pour faire cuire des frites, des beignes, etc.

S'assurer que les aliments à cuire sont bien égouttés.

Si vous utilisez des produits surgelés, s'assurer qu'ils sont parfaitement décongelés.

Ne pas laisser l'appareil sans surveillance pendant l'utilisation.





### Cuisson au wok

**6** Pour cuire dans le wok, mettre un peu d'huile et régler le thermostat à la température désirée.

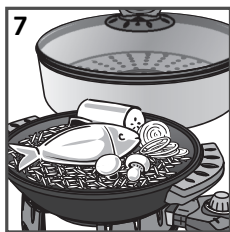
Le voyant lumineux de préchauffage s'allume pour indiquer que l'appareil chauffe.

Quand la température voulue sera atteinte, le voyant de préchauffage s'éteindra.

Le voyant lumineux de préchauffage s'allumera et s'éteindra durant la cuisson pour indiquer que température désirée est maintenue.

Après le préchauffage, mettre la nourriture dans le wok et poser le couvercle en verre au besoin.

Ne pas utiliser le panier vapeur durant la cuisson au wok.



**7** Les différentes positions du thermostat sont données à titre indicatif :

- Fonction "garder chaud" : position 1-2
- Fonction "mijoter (doux et rapide)" : position 3-4
- Fonction "dorer et frire" : position 5-maxi



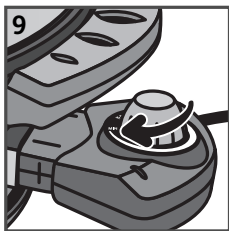
### Cuisson au panier vapeur

**8** Régler le thermostat à la position maxi, ajouter de l'eau dans le wok, mettre le panier vapeur, mettre la nourriture dans le panier vapeur et poser le couvercle sur le panier.

Dans le panier vapeur, la nourriture ne cuira pas si toute l'eau s'est évaporée.

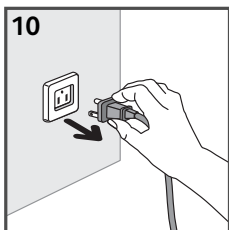
Ne pas toucher ou déplacer le panier vapeur durant la cuisson car il est très chaud.

## 4 - Après l'usage

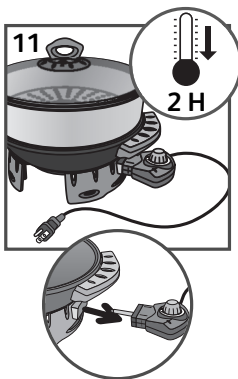


- 9 Régler le thermostat à la position min. avant de débrancher l'appareil.

FR



- 10 Avant le nettoyage, débrancher le wok de la prise murale et le laisser refroidir.

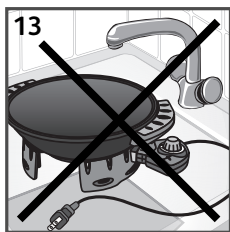


- 11 Pour éviter tout risque de brûlure, laisser refroidir complètement le wok avant de le nettoyer.  
Ensuite, débrancher le boîtier électrique.

## 5 - Nettoyage et rangement

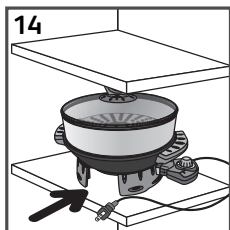


- 12** Le couvercle, la cuve, le panier vapeur se nettoient avec une éponge, de l'eau chaude et du détergent à vaisselle. Ne jamais utiliser d'éponge métallique, ni de poudre à récurer afin de ne pas endommager la surface de cuisson de la cuve.



- 13** Ne pas plonger la base du wok dans l'eau ou tout autre liquide.

Le panier et le couvercle peuvent aller au lave-vaisselle. La base électrique et le boîtier électrique ne vont pas au lave-vaisselle



- 14** Toujours s'assurer que le wok est froid, propre et sec avant de le ranger.

Ranger l'appareil dans un endroit sec.

EN 2 - 11

FR 12 - 21