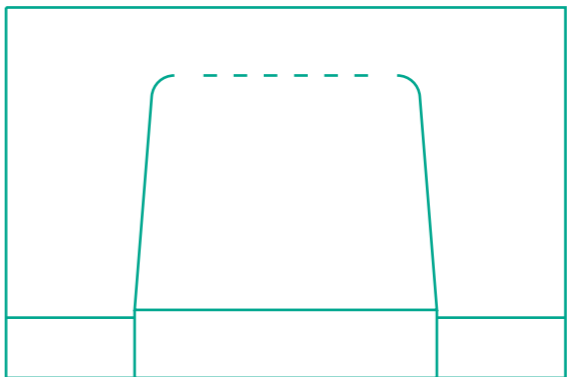


TOUS FEUX SAUF INDUCTION
SUITABLE FOR ALL HEAT SOURCES EXCEPT INDUCTION
GESCHIKT VOOR ALLE WARMTEBRONNEN, BEHALVE INDUCTIE
APTO PARA TODAS LAS COCINAS SALVO INDUCCIÓN
ODPOWIEDNIE DO WSZYSTKICH RODZAJÓW KUCHENEK Z WYJĄTKIEM INDUKCYJNYCH
VHODNÉ PRO VŠECHNY TEPELNÉ ZDROJE, KROMĚ INDUKČNÍHO OHŘEVU
MINDEN HŐFORRÁS ALKALMAZHATÓ, KIVÉVE AZ INDUKCIÓS TŰZHELYET
VHODNE PRE VŠETKY TYPY SPORÁKOV, OKREM INDUKČNÝCH
ПІДХОДЯТЬ ДЛЯ БУДЬ-ЯКИХ ПЛИТ, КРИМ ІНДУКЦІЙНИХ

TEXTO L'AGENCE
CLIENT Tefal
NOM GAMME Only Cook
DOSSIER CST-13-23-0014 B
DESCRIPTION set P20-24-28
Echelle 1:1
COULEURS: Process Cyan, Process Magenta, Process Yellow, Process Black



GARANTÍA
Este producto tiene garantía de 2 años sobre defectos de fabricación. La legalidad local no se ve reflejada en este documento. La garantía sobre el revestimiento no cubre ralladuras o decoloración causada por el paso del tiempo. Para más detalles en los términos, condiciones y excepciones visite www.tefal.com / www.tefal.es
Tefal garantiza que el revestimiento cumple las regulaciones sobre materiales en contacto con comida.
USO Y PRECAUCIÓN
Antes del primer uso, lavar y aplicar una capa de aceite sobre el revestimiento. Para eficiencia y estabilidad: centrar la sartén en una superficie de cocina adaptada

Tefal ONLYCOOK

LA SIMPLICITÉ À TOUTE ÉPREUVE
SIMPLICITY IN EVERY WAY - EENVOUD IN ELK OPZICHT
SIMPLICIDAD EN TODOS LOS SENTIDOS

LA GARANTIE D'UNE CUISSON PARFAITE
Perfect cooking guarantee - Gegarandeerd een perfect bakresultaat
La garantía de una cocción perfecta
PREMIERESSEZ CUISSEZ
TITANIUM NON-STICK
DIFFUSION BASE
SAISIE PARFAITE PERFECT SEARING PERFECT DICHTSCHROEVEN SELLADO PERFECTO
HAUTEMENT ANTIADHÉSIF HIGHLY NON-STICK COATING ZEER GOEDE ANTI-AANBAKLAAG GRAN ANTIADHERENCIA
CUISSON HOMOGENE EVEN COOKING GELUKKIGHE WARMTEVERDELING COCCIÓN HOMOGENEA



REVESTIMENT SUR S'ENCLAGE COMMITMENT NO PFDA

Recycling symbols and barcode with product number 3168430357150

POÊLES • FRYING PANS • KOEKENPANNEN • SARTENES • PATELNIE • PÁNVE • SERPENYŐ • PANVICE • СКОБОРОДИ

THERMO-SIGNAL*
À la bonne température de cuisson le sable disparaît et le THERMO-SIGNAL* est uniformément rouge.
GARANTIE
Ce produit est garanti pendant 2 ans contre tout vice de fabrication. Cette garantie n'affecte pas les droits légaux dont bénéficie tout consommateur localement. Elle ne couvre pas les rayures ou décolorations liées au vieillissement. Pour en savoir plus rendez-vous sur www.tefal.com.
CONSEIL D'UTILISATION
Avant la première utilisation, nettoyer l'ustensile et huiler l'intérieur. Centrer votre ustensile sur un diamètre de foyer adapté à la taille du fond de votre ustensile. Ne pas exposer la poignée à la flamme. Ne pas surchauffer votre ustensile. Non compatible micro-onde. Ne pas utiliser de fouets ou d'ustensiles tranchants.
Droits des consommateurs et notifications complémentaires
Cette garantie commerciale de Tefal n'affecte ni les droits dont bénéficie tout consommateur légalement, qui ne sauraient être exclus ou limités, ni les droits légaux envers un distributeur auprès de qui aurait été acheté un produit. Cette garantie donne au

In Australia "Our goods come with guarantees that cannot be excluded under the Australian Consumer Law. You are entitled to a replacement or refund for a major failure and compensation for any other reasonably foreseeable loss or damage. You are also entitled to have the goods repaired or replaced if the goods fail to be of acceptable quality and the failure does not amount to a major failure." This Guarantee does not cover freight or any other costs incurred by you in making a claim. To claim, please contact the customer service phone number. For all other countries, please consult our website www.tefal.com for further information. Imported to UK by Groupe SEB (UK) Ltd, Datchett, SL3 9LL.

consommateur des droits spécifiques, et le consommateur peut par ailleurs bénéficier des droits particuliers qui peuvent varier en fonction de l'Etat ou du pays. Le consommateur peut faire usage de ces droits de son seul fait. Pour plus de détails vous pouvez consulter www.tefal.com

THERMO-SIGNAL*
The hourglass disappears and the THERMO-SIGNAL* turns full red when the pan is perfectly preheated and ready to cook.

GARANTIE
This product is guaranteed for 2 years against manufacturing defects. Your local statutory rights are not affected by any statements in this document. The coating guarantee does not cover scratches or discoloration due to aging or overheating. For full details on the terms, conditions and exclusions visit www.tefal.com

USE & CARE
Before first use, wash then wipe the coating with cooking oil. For efficiency, stability and to avoid burning the handle or the coating: centre your pan on a hob adapted to the diameter of its base (a trivet may be required). Do not overheat your cookware. Not microwave safe. Do not use whisks or sharp utensils in your pan. To prolong the life of your pan, we recommend hand washing with a non-abrasive sponge. Dishwasher use: it is preferable to use gentle detergents such as a liquid or powder, not tablets or sachets. If your handles loosen, gently re-tighten them. For full details and any queries contact our customer service via www.tefal.com

HELPLINE: For full guarantee terms and conditions, care and further help and advice please visit: www.tefal.co.uk Alternatively call: UK: 0345 602 1454, NZ: 01 677 4003 AUSTRALIA / NEW ZEALAND: 1300 307 824 - Australia 1800 700 711 - New Zealand Alternatively www.tefal.com.au or www.tefal.co.nz

THERMO-SIGNAL*
El reloj de arena desaparece y el THERMO-SIGNAL* se vuelve completamente rojo cuando la sartén está perfectamente precalentada y lista para cocinar.

CLIENT Tefal
NOM GAMME Only Cook
DOSSIER CST-13-23-0014 B
DESCRIPTION set P20-24-28
Echelle 1:1
COULEURS: Process Cyan, Process Magenta, Process Yellow, Process Black
Dossier suivi par Laura

al diámetro de la base. Evitar quemar el mango. No sobrecalentar el menaje. No apto para microondas. No utilizar varillas o utensilios afilados sobre la sartén. Para extender la vida de tu producto, recomendamos que se lave a mano. Uso en lavavajillas: es preferible utilizar detergentes suaves como líquido, gel o en polvo o comprimidos no sales. Si los mangos se aflojan, ajústalos. Para más detalles consulta nuestro servicio de atención al consumidor a través de www.tefal.com / www.tefal.es. El utensilio se puede depositar en un punto de reciclaje.

THERMO-SIGNAL*
Wskaznik THERMO-SIGNAL* staje się całkowicie czerwony, a ikona klepsydry znika, gdy patelnia osiągnie idealną temperaturę do smażenia.
GARANCIJA
Produkt objęty jest gwarancją marki Tefal na wady produkcyjne lub materiałowe przez okres 2 lat. Gwarancja firmy Tefal nie ma wpływu na prawa lokalne przysługujące każdemu konsumentowi. Gwarancja nie obejmuje zarysowań oraz przebarwień powłoki, będących efektem długoletniego użytkowania. Aby uzyskać szczegółowe informacje dotyczące warunków i wyłączeń od gwarancji, odwiedź stronę internetową www.tefal.com

MARKA Tefal gwarantuje, że powłoka spełnia wszystkie regulacje obowiązujące produkty wchodzące w kontakt z żywnością.
RADA DOTYCZĄCA UŻYTKOWANIA
Przed pierwszym użyciem należy umyć, a następnie przetrzeć powłokę olejem spożywczym. Aby właściwie i efektywnie użyć naczyń: umieść je na polu kuchennej dostosowanym do średnicy naczyń. Unikaj przysuszenia rączki. Nie przegrzewaj naczyń. Nie wolno używać naczyń w mikrofalówce. Nie używać trzepakami ostrych przybłoców w naczyńkach. Aby wydłużyć czas użytkowania patelni, rekomendujemy mycie ręczne, używając delikatnej gąbki. Mycie w zmywarce: należy używać delikatnych środków lub płynów czyszczących. Jeżeli używamy naczyń polując się, przykryj je delikatnie. Aby uzyskać szczegółowe informacje, proszę kontaktować się z nami na pośrednictwem strony www.tefal.com

információkért vagy ha bármilyen kérdése van, kérjük lépjen kapcsolatba ügyfélszolgálatunkkal a www.tefal.com weblapon. Ez a serpenyő kábibható egy újahasznosító ponton.

THERMO-SIGNAL*
Symbol presypacích hodin zmlizne a THERMO-SIGNAL* získa jednolitou červenou barvu, když je pánev správně rozehřátá a připravená k vaření.
ZÁRUKA
Na tento výrobek platí záruka 2 roky na všechny výrobní vady. Nároky a práva v zemi prodeje nejsou dotčena žádným ustanovením v tomto dokumentu. Záruka se nevztahuje na poškození nebo změnu barvy povrchu v důsledku stárnutí. Pro více informací týkající se pravidel podmínek a výjimek navštivte www.tefal.com

THERMO-SIGNAL*
Tudo pánevje je možné zlikvidovať predáním k recyklácii.

THERMO-SIGNAL*
Tudo pánevje je možné zlikvidovať odovzdaním na recykláciu.

THERMO-SIGNAL*
Koli skovoroda nagrijetisa do optimalnij temperature dlya potanija priprutovanija, na indikator THERMO-SIGNAL* znikne pisicnij hodinnik.

GARANTIA
Цей продукт має гарантію 2 роки з моменту продажу, що розповсюджується на виробничі дефекти. Ніякі зазви в цьому документі не впливають на права, які ви маєте згідно місцевого законодавства. Гарантія не розповсюджується на місцеві пошкодження чи зміну кольору внутрішнього чи зовнішнього покриття посуду, що виникає внаслідок використання. Для отримання додаткової інформації про терміни, умови та виключення з гарантії відвідайте веб-сайт www.tefal.ua

VIKORISTANNIA I DOPLAD
Перед першим використанням посуду необхідно помити та змастити зсередини олією. Для підвищення ефективності та стабільності роботи розмийте вашу скovorodu поцентру варильної поверхні, розмір якої відповідає розміру вашої скovorody. Уникайте перегрівання ручки. Не переїгайте ваш посуд. Не придатний для використання у мікрохвильовій пічці. Для того, щоб продовжити термін служби вашого посуду, ми рекомендуємо мити посуд вручну з використанням губки з неабразивною поверхнею. Мартя в посудній машині. Бажано використовувати тільки м'які миючі засоби, такі як рідина або гель. Якщо ручка скovorody розслабилася, зупинка підкрутіть її. За будь-якими питаннями, пов'язаними з сервісним обслуговуванням, відвідайте веб-сайт www.tefal.ua

intentional addition of Pb and Cd in the coatings and not detected by tests conducted by external laboratories. / Strenge controles dan de vereest door de huidige voorschriften voor voedingscontact. Geen PFDA in overeenstemming met de toepasbare regelgeving. Geen lood, geen cadmium (geen Pb, geen Cd) bereikt geen opzettelijke toevoeging van lood en cadmium aan de coatings en niet gedetecteerd door tests uitgevoerd door externe laboratoria. / Controles met estíctos que los ensayos por las normativas vigentes sobre contacto con alimentos. Sin PFDA de acuerdo con las regulaciones aplicables. Sin plomo ni cadmio (sin Pb, sin Cd) añadido que no hay adición intencional de Pb y Cd en los recubrimientos y no se detecta mediante pruebas realizadas por laboratorios externos. / Bardziej rygorystyczne kontrole, niż to wymagane przez obecne przepisy dotyczące produktów przeznaczonych do kontaktu z żywnością. Brak PFDA jest wymagany obowiązkowymi przepisami prawa. Bez ołowiu, bez kadmu (bez Pb, bez Cd) została brak celowego dodania Pb i Cd w powłokach i ich całkowitą niewykrywalność w testach przeprowadzonych przez zewnętrzne laboratoria. / Priešiški kontrolės, kurios vyžaduoja griežtesnį patalpų ir patalynės kontrolę, nei tai, kas yra reikalaujama pagal dabinius galiojančius teisės aktus. Be švino, be kadmio (be Pb, be Cd) buvo beintencijinis Pb ir Cd pridėjimas į apdangalų sluoksnius ir ne aptikta išorinių laboratorijų. / Tefal zastosowuje suwężonej kontrolę, niż to, co wymagałoby obowiazujace przepisy. Brak PFDA jest wymagany obowiazujacymi przepisami prawa. Bez ołowiu, bez kadmu (bez Pb, bez Cd) została brak celowego dodania Pb i Cd w powłokach i ich całkowitą niewykrywalność w testach przeprowadzonych przez zewnętrzne laboratoria. / Priešiški kontrolės, kurios vyžaduoja griežtesnį patalpų ir patalynės kontrolę, nei tai, kas yra reikalaujama pagal dabinius galiojančius teisės aktus. Be švino, be kadmio (be Pb, be Cd) buvo beintencijinis Pb ir Cd pridėjimas į apdangalų sluoksnius ir ne aptikta išorinių laboratorijų. / Tefal zastosowuje suwężonej kontrolę, niż to, co wymagałoby obowiazujace przepisy. Brak PFDA jest wymagany obowiazujacymi przepisami prawa. Bez ołowiu, bez kadmu (bez Pb, bez Cd) została brak celowego dodania Pb i Cd w powłokach i ich całkowitą niewykrywalność w testach przeprowadzonych przez zewnętrzne laboratoria.

Recycling symbols and product number Ref: 20 98 226 960 - TEX 0923