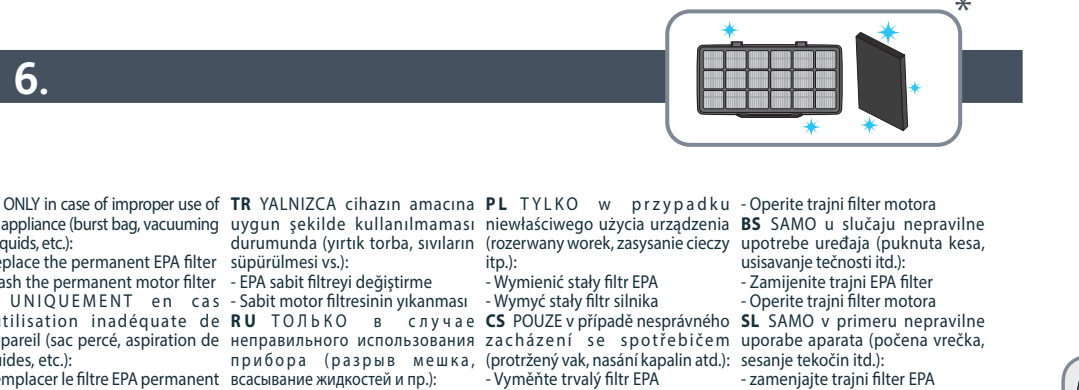
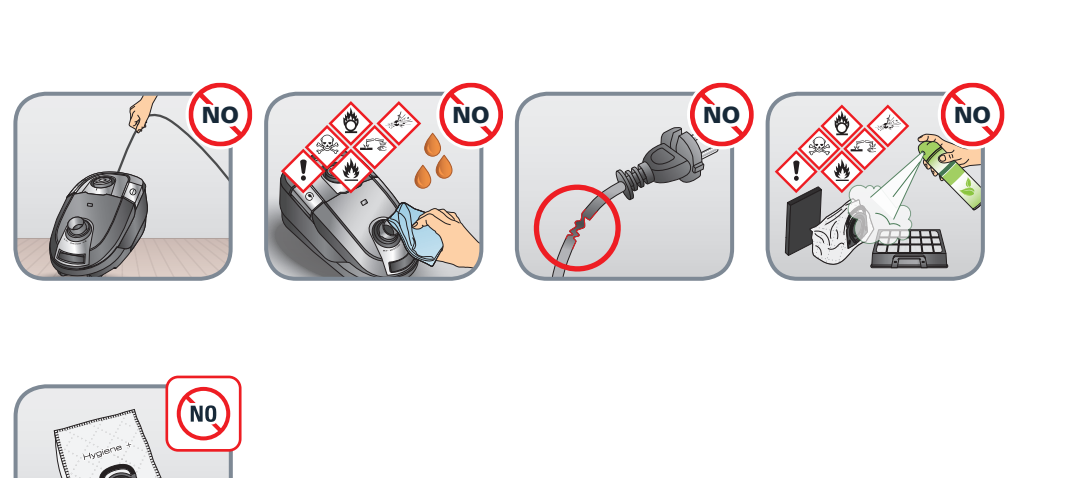
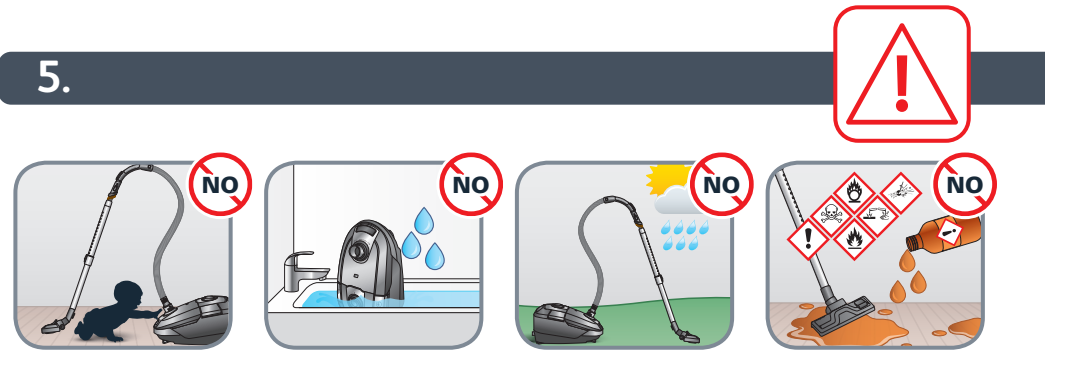
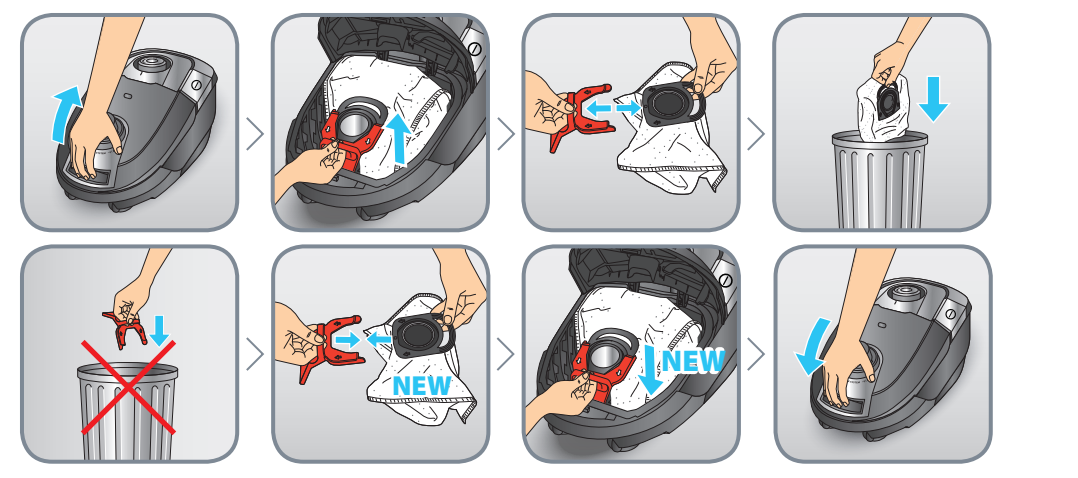


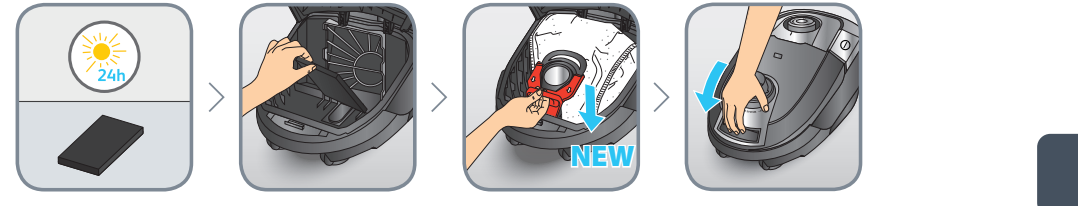
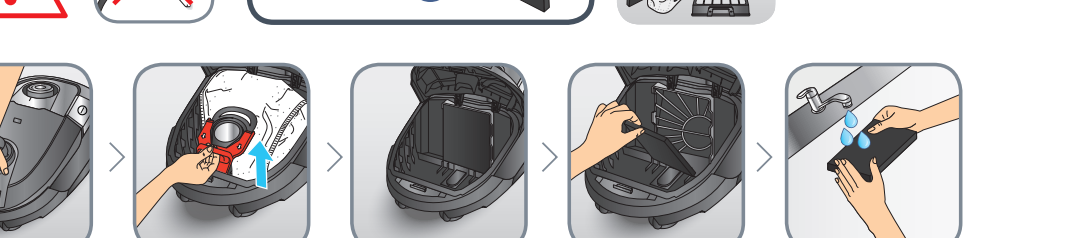
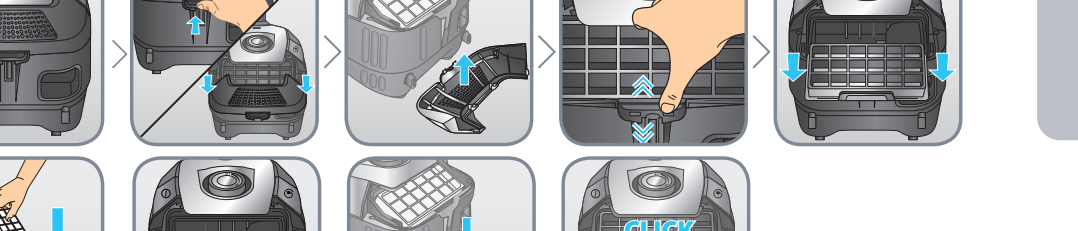
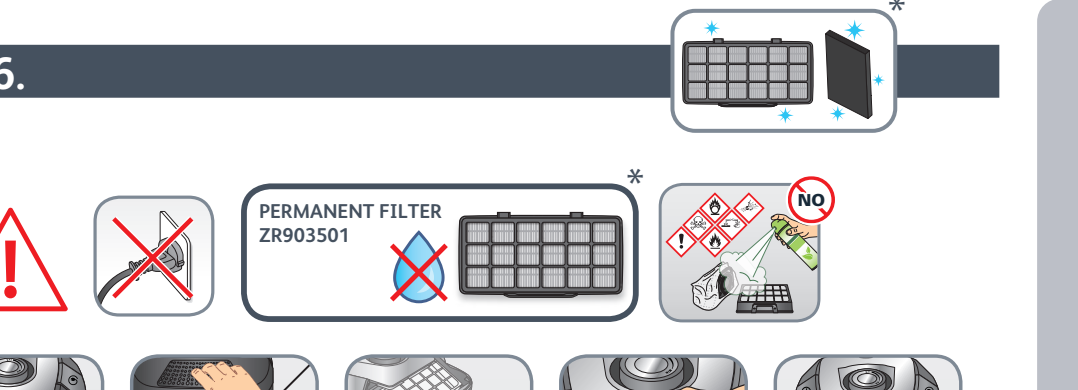
4.

ROWENTA / TEFAL
OBH
Hygiene+ BAG
ZR2005 XX / ZR2007 XX / ZR2009 XX

EN Use Hygiene+ bags only / **FR** N'utilisez que des sacs Hygiene+ / **DE** Verwenden Sie ausschließlich Hygiene+-Beutel / **NL** Geelieve enkel Hygiene+ zakken te gebruiken / **IT** Utilizzare soltanto sacchetti Hygiene+ / **ES** Utilice únicamente las bolsas Hygiene+ / **PT** Utilizar apenas sacos Hygiene+ / **EL** Χρησιμοποιείτε αποκλειστικά σακούλες Hygiene+ / **TR** Sadece Hygiene+ torbalarını kullanın / **NL** Gebruik alleen Hygiene+ zakken / **RU** Используйте только мешки Hygiene+ / **UK** Використовуйте лише мішки Hygiene+ / **HK** 請只使用 Hygiene+ 袋 / **TH** ใช้ถุง Hygiene+ เท่านั้น / **ID** Gunakan hanya kantong Hygiene+ / **MS** Gunakan hanya beg Hygiene+ / **VI** Chỉ sử dụng Hygiene+ túi / **KO** Hygiene+ 먼지봉투만 사용 / **PL** Stosować wyłącznie worki Hygiene+ / **CS** Používejte pouze sáčky Hygiene+ / **HU** Kizárólag Hygiene+ zsákokat használjon / **SK** Používajte iba vrecká do vysávačov Hygiene+ / **RO** Utilizați numai sacii Hygiene+ / **BG** Използвайте само торби Hygiene+ / **SR** Koristite samo kese Hygiene+ / **HR** Rabite samo vrećice za usisivač Hygiene+ / **BS** Koristite samo vrećice Hygiene+ / **SL** Uporabljajte samo vrečke Hygiene+ / **ET** Kasutage vaid Hygiene+ kotte / **LV** Izmantojiet tikai Hygiene+ maisiņus / **LT** Naudokite tik „Hygiene+“ maišelius



EN ONLY in case of improper use of the appliance (burst bag, vacuuming of liquids, etc.):
- Replace the permanent EPA filter
- Wash the permanent motor filter
FR UNIQUEMENT en cas d'utilisation inadéquate de l'appareil (sac percé, aspiration de liquides, etc.):
- Remplacer le filtre EPA permanent
- Laver le filtre du moteur permanent
DE NUR bei unsachgemäßem Verwendung des Geräts (Platzen des Beutels, Ansaugen von Flüssigkeiten, usw.):
- EPA Dauerfilter austauschen
- Dauermotorfilter reinigen
NL ENKEL bij onjuist gebruik van de stofzuiger (gescheurde zak, opzuigen van vloeistof, enz.):
- Vervang de vaste EPA-filter
- Reinig de vaste motorfilter
IT SOLO in caso di uso improprio dell'apparecchio (sacchetto con chiusura a pressione, aspirazione di liquidi, ecc.):
- Sostituire il filtro EPA permanente
- Lavare il filtro motore permanente
ES SOLO en caso de uso inadecuado del aparato (bolsa rota, aspiración de líquidos, etc.):
- Reemplazar el filtro EPA permanente
- Lavar el filtro de motor permanente
PT APENAS no caso de utilização inadequada do aparelho (saco roto, aspiração de líquidos, etc.):
- Substitua o filtro EPA permanente
- Lave o filtro permanente do motor
EL ΜΟΝΟ σε περίπτωση ακατάλληλης χρήσης της συσκευής (σκιωμένη σακούλα, αναρρόφηση υγρών κ.λπ.):
- Αντικαταστήστε το σταθερό φίλτρο EPA
- Πλύντε το σταθερό φίλτρο της κεντρικής μονάδας
TR YALNIZCA cihazın amacına uygun şekilde kullanılmaması durumunda (yirik torba, sıvıların süpürülmesi vs.):
- EPA sabit filtresini değiştirme
- Sabit motor filtresinin yıkanması
RU ТОЛЬКО в случае неправильного использования прибора (разрыв мешка, всасывание жидкостей и пр.):
- Выньте трайный фильтр EPA
- Замените постоянный фильтр EPA
- Промойте постоянный фильтр двигателя
UK ЛИШЕ в разі неправильного використання приладу (розрив мішка, всмоктування рідини, тощо):
- Замініть постійний фільтр EPA
- Промийте постійний фільтр двигуна
HK 僅在設備操作不當 (過濾袋破裂、液體抽真空等) 的情況下:
- 更換永久性EPA過濾網
- 清洗永久性磨打過濾網
TH เฉพาะในกรณีที่ใช้งานเครื่องไม่ถูกต้อง (ถุง破了, ดูดของเหลว, ฯลฯ):
- เปลี่ยนไส้กรองถาวร
- ทำความสะอาดไส้กรองมอเตอร์ถาวร
ID HANYA dalam kasus penggunaan alat yang tidak sesuai (burst bag, menyedot cairan, dll):
- Ganti filter EPA permanen
- Cuci filter mesin permanen
MS HANYA dalam kes penggunaan perkakas yang tidak betul (burst bag, memvakum cecair, dan lain-lain):
- Ganti penapis EPA kekal
- Basuh penapis mesin kekal
VI CHỈ trong trường hợp sử dụng thiết bị không đúng cách (túi vỡ, hút chất lỏng, ...):
- Thay bộ lọc EPA cố định
- Rửa bộ lọc động cơ cố định
KO 제품의 부적절한 사용의 경우에 한함 (터진 먼지봉투, 액체 흡수 등)
- 영구 EPA 필터 교체
- 영구 모터 필터 세척
PL TYLKO w przypadku niewłaściwego użycia urządzenia (przerwany worek, zasysanie cieczy itp.):
- Wymień stały filtr EPA
- Wymyj stały filtr silnika
CS POUZE v případě nesprávného zacházení se spotřebičem (prorazený vak, nasávání kapalin atd.):
- Vyměňte trvalý filtr EPA
- Umyjte trvalý filtr motoru
HU KIZÁRÓLAG a készűlék nem megfelelő használatá esetén (szákszakadás, folyadékot felszívása stb.):
- Cserélje ki a beépített EPA szűrőt
- Mossa le a beépített motorszűrőt
SK IBA v prípade nesprávneho použitia prístroja (roztrhnuté vrecko, vysatie tekutín atď.):
- Nominiet ilgietojamo EPA filtru
- Vymenit permanentný HEPA filter
- Umyť permanentný motorový filter
LT Tik jei prietaisais naudojamas (praplyšęs maišelis, šiurbiama necorespunžtoare a aparatului (spargerea sacului, aspirarea lichidelor, etc.):
- Înlocuiți filtrul permanent EPA
- Spălați filtrul permanent al motorului
RO NUMAI în cazul utilizării necorespunzătoare a aparatului (spargerea sacului, aspirarea lichidelor, etc.):
- Înlocuiți filtrul permanent EPA
- Spălați filtrul permanent al motorului
AR فقط في حالة الاستخدام الخاطئ للجهاز (تمزق الكيس، وكس السوائل بالمكنسة، وما إلى ذلك):
- استبدل فلتر الـ EPA الدائم
- اغسل فلتر المحرك الدائم.
FA فقط در صورت استفاده نامناسب از دستگاه (ترکیدن کیسه، نظافت مایعات و غیره):
- تعویض فیلتر موتور دائم.
- شستشوی فیلتر موتور دائم.



EN User's guide	MS Panduan pengguna
FR Guide de l'utilisateur	VI Hướng dẫn d ãnh cho người sử dụng
DE Bedienungsanleitung	KO 사용자 가이드
NL Gebruiksaanwijzing	PL Instrukcja obsługi
IT Manuale d'uso	CS Návod k použití
ES Guía del usuario	HU Használati útmutató
PT Guia de utilização	SK Používateľská príručka
TR Kullanım kılavuzu	RO Ghidul utilizatorului
EL Οδηγός χρήσης	BG Ръководство на потребителя
RU دليل الإستعمال	SR Korisničko uputstvo
FA راهنمای کاربر	HR Upute za uporabu
RU Руководство пользователя	BS Korisnički priručnik
UK Посібник користувача	SL Navodila za uporabnika
HK 使用指南	ET Kasutusjuhend
TH คู่มือสำหรับผู้ใช้งาน	LV Lietošanas pamācība
ID Panduan pengguna	LT Naudotojo vadovas



POWER XXL

www.rowenta.com | www.tefal.com | www.obhordica.com

* **EN** Depending on model / **FR** Selon modèle / **DE** Je nach Modell / **NL** Afhankelijk van het model / **IT** Secondo i modelli / **ES** Según modelo / **PT** Consoante o modelo / **EL** ανάλογα με το μοντέλο / **TR** Modele göre / **AR** حسب الموديل / **RU** В зависимости от модели / **UK** Залежно від моделі / **HK** 視型號而定 / **TH** 視型號而定 / **ID** Tergantung pada model / **MS** Bergantung kepada model / **VI** Theo mẫu / **KO** 모델에 따라 / **PL** W zależności od modelu / **CS** Podle modelu / **HU** Modellől függően / **SK** V závislosti od modelu / **RO** Ovisno o modelu / **BG** в зависимост от модела / **SR** U zavisnosti od modela / **HR** Ovisno o modelu / **BS** Ovisno o modelu / **SL** Ovisno od modela / **ET** Sõltuvalt mudelist / **LV** Atbilstoši modelim / **LT** Pagal modelį.

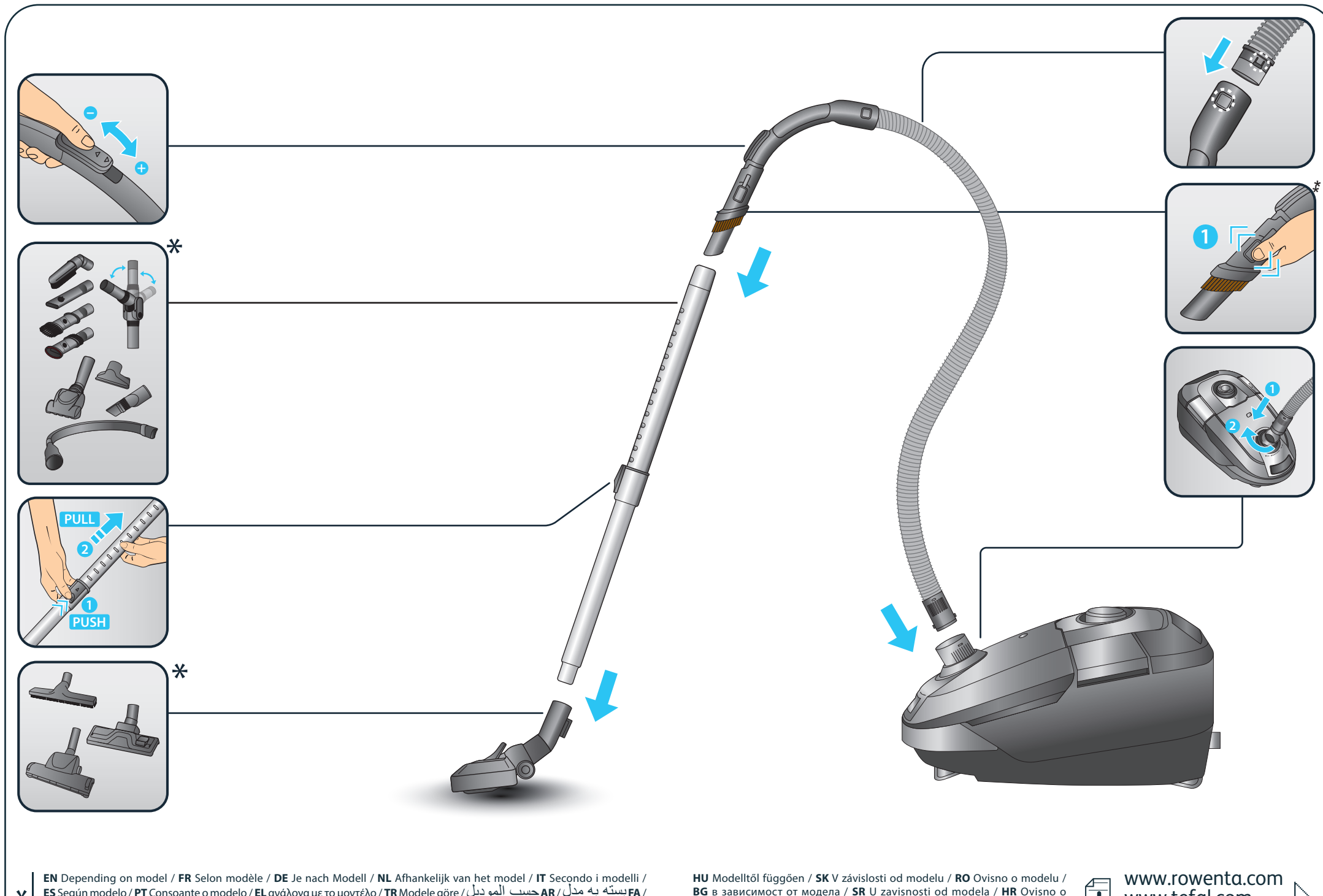
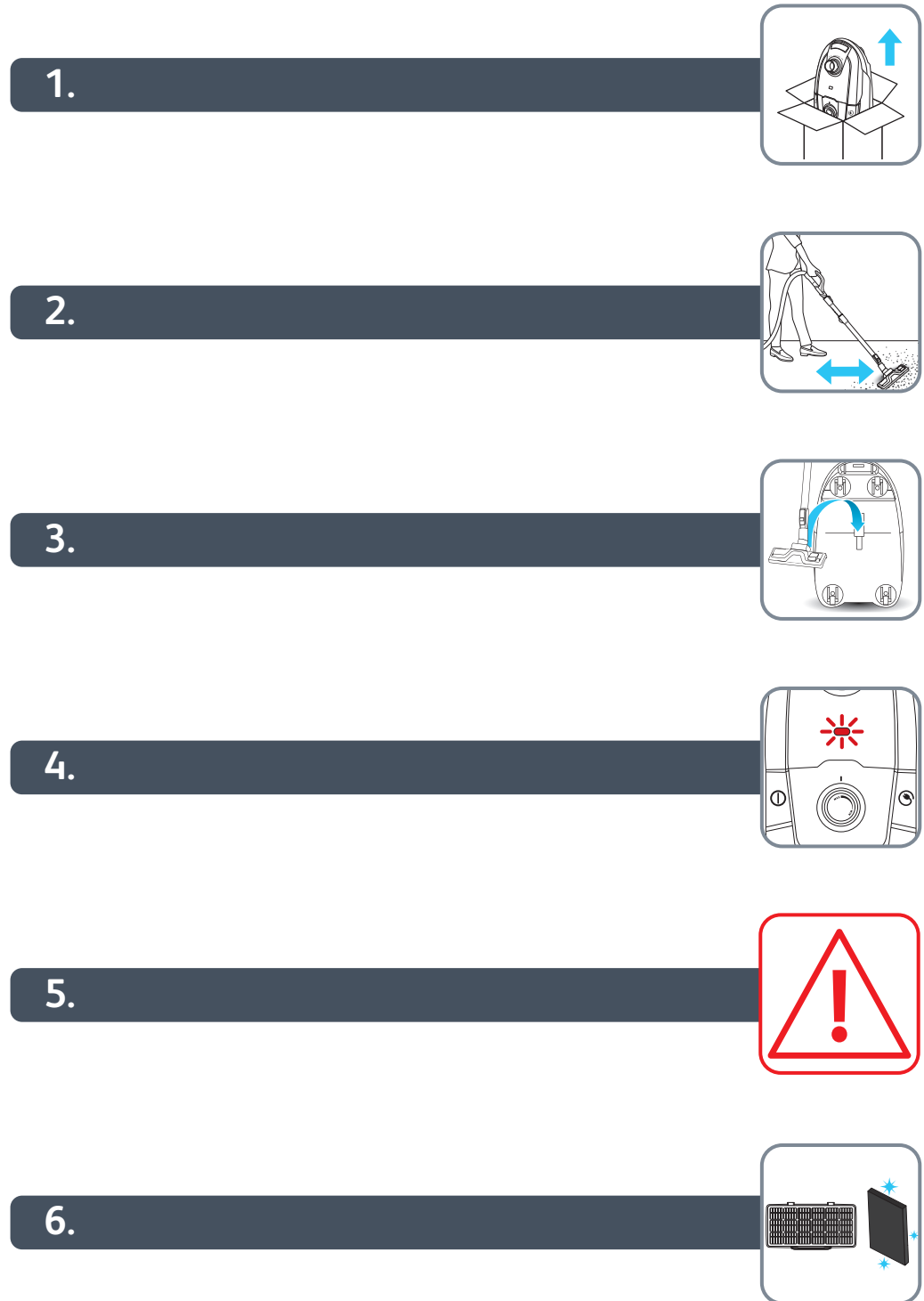
* **EN** Depending on model / **FR** Selon modèle / **DE** Je nach Modell / **NL** Afhankelijk van het model / **IT** Secondo i modelli / **ES** Según modelo / **PT** Consoante o modelo / **EL** ανάλογα με το μοντέλο / **TR** Modele göre / **AR** حسب الموديل / **RU** В зависимости от модели / **UK** Залежно від моделі / **HK** 視型號而定 / **TH** 視型號而定 / **ID** Tergantung pada model / **MS** Bergantung kepada model / **VI** Theo mẫu / **KO** 모델에 따라 / **PL** W zależności od modelu / **CS** Podle modelu / **HU** Modellől függően / **SK** V závislosti od modelu / **RO** Ovisno o modelu / **BG** в зависимост от модела / **SR** U zavisnosti od modela / **HR** Ovisno o modelu / **BS** Ovisno o modelu / **SL** Ovisno od modela / **ET** Sõltuvalt mudelist / **LV** Atbilstoši modelim / **LT** Pagal modelį.

EN Please read carefully the «Safety and use instructions» booklet before first use / **FR** Veuillez lire attentivement le livret «Consignes de sécurité et d'utilisation» avant la première utilisation / **DE** Lesen Sie vor dem erstmaligen Gebrauch aufmerksam die Broschüre „Sicherheits- und Bedienungshinweise“ durch / **NL** Gelieve vóór het eerste gebruik aandachtig het boekje met de veiligheids- en gebruiksvorschriften door te nemen / **IT** Leggere con attenzione il libretto «Norme di sicurezza e d'uso» al primo utilizzo / **ES** Lea detenidamente el libro «Instrucciones de seguridad y de uso» antes de utilizar el aparato por primera vez / **PT** Leia atentamente o manual «Instruções de segurança e utilização» antes da primeira utilização / **EL** Διαβάστε προσεκτικά το εγχειρίδιο «Οδηγίες ασφαλείας και χρήσης» πριν από την πρώτη χρήση / **TR** İlk kullanımdan önce «Güvenlik ve kullanım talimatları» kitapçığını dikkatlice okuyun / **UK** Перед першим використанням уважно прочитайте посібник «Правила техніки безпеки та рекомендації щодо використання» / **AR** يرجى قراءة «كتيب السلامة وإرشادات الإستعمال» بعناية، قبل الإستعمال للمرة الأولى / **FA** قبل از اولین استفاده، لطفاً جزوه «ایمنی و دستورالعمل استفاده» را با دقت بخوانید / **RU** Перед первым использованием внимательно прочитайте инструкцию «Меры безопасности и правила использования» / **HK** 在第一次使用前請認真閱讀此「安全操作規程」手冊 / **TH** กรุณาอ่านคู่มือการใช้งานอย่างละเอียดก่อนการใช้งาน / **MS** Sila baca dengan teliti lampiran "Panduan keselamatan dan penggunaan" sebelum menggunakan pada kali pertama / **ID** Baca buklet «Petunjuk keselamatan dan penggunaan» secara cermat sebelum penggunaan pertama / **VI** Vui lòng đọc kỹ cuốn «Hướng dẫn Sử dụng và Biện pháp An toàn» trước khi sử dụng lần đầu / **KO** 처음 사용하기 전, 제품 사용과 관련된 «안전 수칙» 책자를 주의 깊게 읽어 주시기 바랍니다 / **PL** Przed pierwszym użyciem proszę uważnie przeczytać broszurę „Zalecenia dotyczące bezpieczeństwa i użytkowania» / **CS** Před prvním použitím si, prosím, pečlivě prostudujte „Bezpečnostní pokyny pro použití» / **HU** Az első használat előtt figyelmesen olvassa el a „Biztonsági előírások és használati útmutató” című fejezetet / **SK** Pred prvým použitím si pozorne prečítajte „Bezpečnostné odporúčania a použitie” / **RO** Înainte de prima utilizare, citiți cu atenție manualul „Instrucțiuni de siguranță și de utilizare” / **BG** Моля, прочетете внимателно книжката «Препоръки за безопасност и употреба» преди първоначална употреба / **SR** Pre prve upotrebe, pažljivo pročitajte “Bezbednosno i korisničko uputstvo” / **HR** Molimo da prije prve uporabe pažljivo pročitate priručnik „Sigurnosne upute” / **BS** Prije prve upotrebe pažljivo pročitajte knjižicu “Sigurnosne upute” / **SL** Pred prvo uporabo natančno preberite «Navodila za varno uporabo» / **ET** Palun lugege enne esimest korda kasutamist hoolikalt ohutus- ja kasutusjuhendit / **LV** Pirms izmantojat ierīci pirmoreiz, lūdzu rūpīgi izlasiet brošūru «Norādījumi par drošību un lietošanu» / **LT** Atidžiai perskaitykite knygelę „Saugos ir naudojimo reikalavimai” prieš naudodami įrenginį pirmą kartą.

EN For further usage information / **FR** Pour plus d'informations sur l'utilisation / **DE** Weitere Informationen zur Bedienung / **NL** Voor meer informatie over het gebruik / **IT** Per maggiori informazioni sull'utilizzo / **ES** Para obtener más información sobre su uso / **PT** Para obter mais informações sobre a utilização / **EL** Για περισσότερες πληροφορίες σχετικά με τη χρήση / **TR** Kullanım hakkında daha fazla bilgi için / **UK** Для отримання детальнішої інформації щодо експлуатації / **AR** للمزيد من المعلومات حول الإستعمال / **FA** برای آشنایی بیشتر با استفاده / **RU** Для получения более подробной информации об эксплуатации / **UK** Для отримання детальнішої інформації щодо експлуатації / **HK** 更多關於使用的資訊 / **TH** สำหรับข้อมูลเพิ่มเติม / **ID** Untuk informasi penggunaan lebih lanjut / **MS** Maklumat untuk kegunaan lanjut / **VI** Để biết thêm thông tin về cách sử dụng: / **KO** 더 자세한 사용 정보: / **PL** Więcej informacji na temat korzystania z urządzenia / **CS** Pro více informací o použití / **HU** A használatra vonatkozó további információk / **SK** Pre ďalšie informácie o používaní / **RO** Pentru mai multe informații privind utilizarea / **BG** За още информация относно употребата / **SR** Za više informacija o upotrebi / **HR** Za više informacija o uporabi / **BS** Za više informacija o upotrebi / **SL** Več informacij o uporabi / **ET** Täiendava teabe saamiseks kasutamise kohta / **LV** ai iegūtu vairāk informācijas par lietošanu / **LT** Daugiau informacijos apie naudojimą.

www.rowenta.com | www.tefal.com | www.obhnordica.com

- 1.
- 2.
- 3.
- 4.
- 5.
- 6.

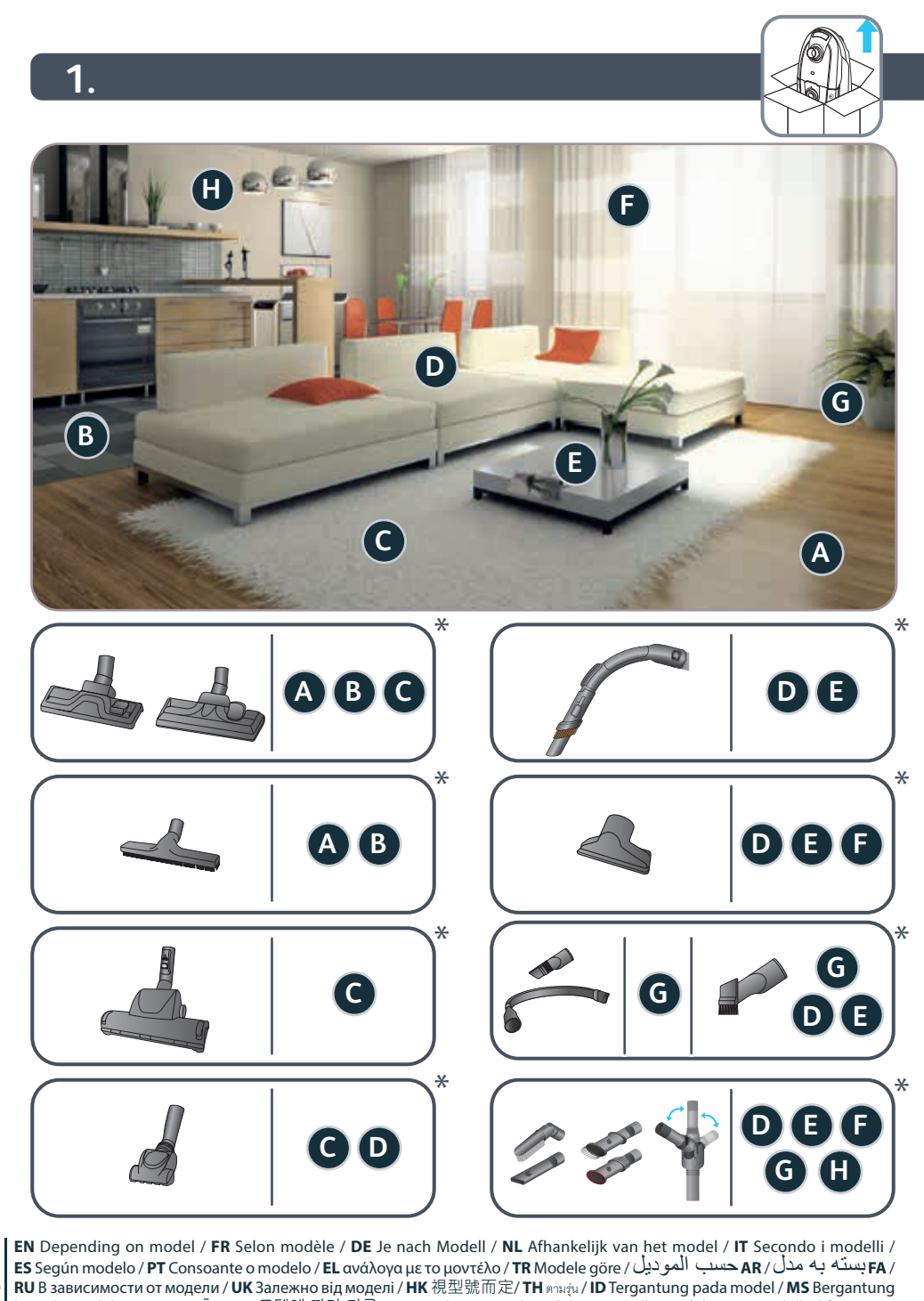


EN Depending on model / **FR** Selon modèle / **DE** Je nach Modell / **NL** Afhankelijk van het model / **IT** Secondo i modelli / **ES** Según modelo / **PT** Consoante o modelo / **EL** ανάλογα με το μοντέλο / **TR** Modele göre / **AR** بحسب الموديل / **FA** بسته به مدل / **RU** В зависимости от модели / **UK** Залежно від моделі / **HK** 視型號而定 / **TH** 视型号而定 / **ID** Tergantung pada model / **MS** Bergantung kepada model / **VI** Theo mẫu / **KO** 모델에 따라 다름 / **PL** W zależności od modelu / **CS** Podle modelu /

HU Modelltől függően / **SK** V závislosti od modelu / **RO** Ovisno o modelu / **BG** в зависимост от модела / **SR** U zavisnosti od modela / **HR** Ovisno o modelu / **BS** Ovisno o modelu / **SL** Odvisno od modela / **ET** Sõltuvalt mudelist / **LV** Atbilstoši modelim / **LT** Pagal modelį.

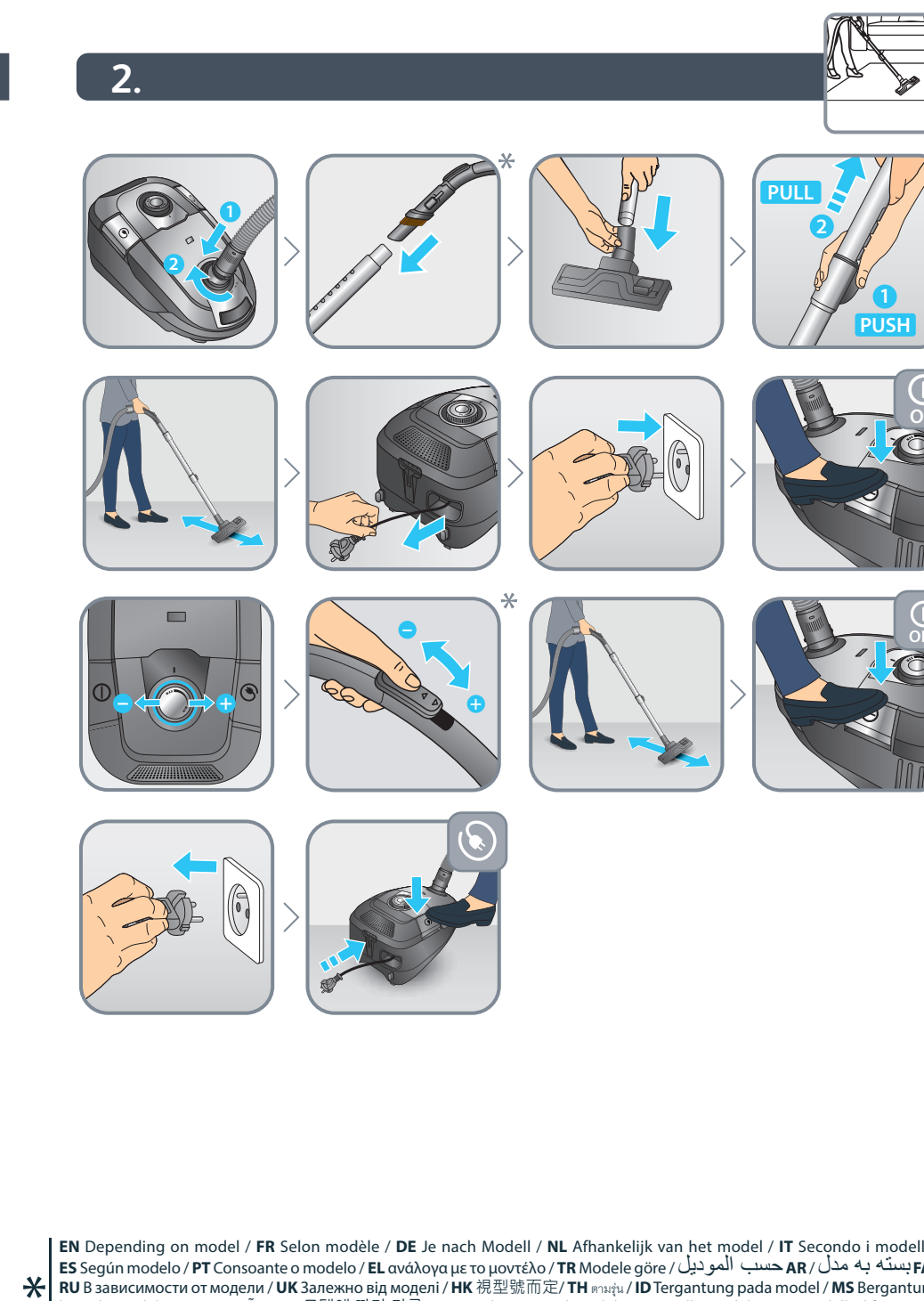
www.rowenta.com
www.tefal.com
www.obhnordica.com

- 1.
- 2.



EN Depending on model / **FR** Selon modèle / **DE** Je nach Modell / **NL** Afhankelijk van het model / **IT** Secondo i modelli / **ES** Según modelo / **PT** Consoante o modelo / **EL** ανάλογα με το μοντέλο / **TR** Modele göre / **AR** بحسب الموديل / **FA** بسته به مدل / **RU** В зависимости от модели / **UK** Залежно від моделі / **HK** 視型號而定 / **TH** 视型号而定 / **ID** Tergantung pada model / **MS** Bergantung kepada model / **VI** Theo mẫu / **KO** 모델에 따라 다름 / **PL** W zależności od modelu / **CS** Podle modelu / **HU** Modelltől függően / **SK** V závislosti od modelu / **RO** Ovisno o modelu / **BG** в зависимост от модела / **SR** U zavisnosti od modela / **HR** Ovisno o modelu / **BS** Ovisno o modelu / **SL** Odvisno od modela / **ET** Sõltuvalt mudelist / **LV** Atbilstoši modelim / **LT** Pagal modelį.

- 2.



EN Depending on model / **FR** Selon modèle / **DE** Je nach Modell / **NL** Afhankelijk van het model / **IT** Secondo i modelli / **ES** Según modelo / **PT** Consoante o modelo / **EL** ανάλογα με το μοντέλο / **TR** Modele göre / **AR** بحسب الموديل / **FA** بسته به مدل / **RU** В зависимости от модели / **UK** Залежно від моделі / **HK** 視型號而定 / **TH** 视型号而定 / **ID** Tergantung pada model / **MS** Bergantung kepada model / **VI** Theo mẫu / **KO** 모델에 따라 다름 / **PL** W zależności od modelu / **CS** Podle modelu / **HU** Modelltől függően / **SK** V závislosti od modelu / **RO** Ovisno o modelu / **BG** в зависимост от модела / **SR** U zavisnosti od modela / **HR** Ovisno o modelu / **BS** Ovisno o modelu / **SL** Odvisno od modela / **ET** Sõltuvalt mudelist / **LV** Atbilstoši modelim / **LT** Pagal modelį.