

Rowenta | Tefal

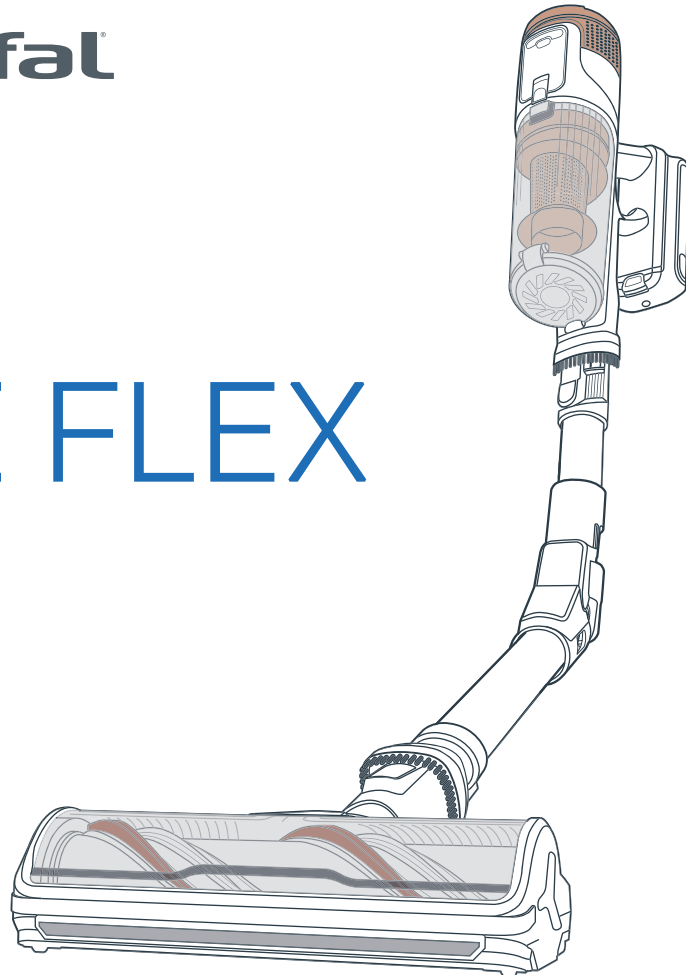


# X-FORCE FLEX

14.80

## INSTRUCTIONS FOR USE

EN USER'S GUIDE / FR GUIDE DE L'UTILISATEUR / DE BEDIENUNGSANLEITUNG / NL GEBRUIKSAANWIJZING / ES GUIA DEL USUARIO / PT GUIA DE UTILIZAÇÃO / IT MANUALE D'USO / BG РЪКОВОДСТВО НА ПОТРЕБИТЕЛЯ / CS NAVOD K POUŽITÍ / HR UPUTE ZA UPORABU / EL ΟΔΗΓΟΣ ΧΡΗΣΗΣ / HU HASZNÁLATI ÚTMUTATÓ / PL INSTRUKCJA OBSŁUGI / LV LIETOŠANAS PAMĀCĪBA / LT NAUDOTOJO VADOVAS / ET KASUTUSJUHEND / RO GHIDUL UTILIZATORULUI / BS UPUTE ZA UPOTREBU / SR UPUTSTVO ZA UPOTREBU / RU РУКОВОДСТВО ПОЛЬЗОВАТЕЛЯ / SL NAVODILA ZA UPORABNIKA / SK POUŽIVATEĽSKÁ PRÍRUČKA / TR KULLANIM KILAVUZU / UK ПОСІБНИК КОРИС ТУВАЧА / CN 用户指南 / HK 用戶指南 / KO 사용자 가이드 / AR دليل الاستعمال / FA راهنمای کاربر / DA BRUGER MANUAL / FI KAYTTOOPAS / NO BRUKERMANUAL / SU BRUKSANVISNING / MS PANDUAN PENGGUNA / TH สำหรับข้อมูลเพิ่มเติม / VI HƯỚNG DẪN SỬ DỤNG





# PLEASE READ CAREFULLY

## THE "SAFETY AND USE INSTRUCTIONS" BOOKLET BEFORE FIRST USE

**FR** Veuillez lire attentivement le livret "Consignes de sécurité et d'utilisation avant la première utilisation / **DE** Lesen Sie vor dem erstmaligen Gebrauch aufmerksam die Broschüre „Sicherheits- und Bedienungshinweise“ durch / **NL** Gelieve vóór het eerste gebruik aandachtig het boekje met de veiligheidsen gebruiksvorschriften door te nemen / **ES** Lea detenidamente el libro «Instrucciones de seguridad y de uso» antes de utilizar el aparato por primera vez / **PT** Leia atentamente o manual «Instruções de segurança e utilização» antes da primeira utilização / **IT** Leggere con attenzione il libretto "Norme di sicurezza e d'uso" al primo utilizzo / **BG** Моля, прочетете внимателно книжката "Препоръки за безопасност и употреба" преди първоначална употреба / **CS** Před prvním použitím si, prosím, pečlivě prostudujte „Bezpečnostní pokyny pro použití“ / **HR** Molimo da prije prve uporabe pažljivo pročitate priručnik „Sigurnosne upute“ / **EL** Διαβάστε προσεκτικά το εγχειρίδιο «Οδηγίες ασφαλείας και χρήσης» πριν από την πρώτη χρήση / **HU** Az első használat előtt figyelmesen olvassa el a „Biztonsági előírások és használati útmutató” című fejezetet / **PL** Przed pierwszym użyciem proszę uważnie przeczytać broszurę „Zalecenia dotyczące bezpieczeństwa i użytkowania” / **LV** Pirms izmantojat ierīci pirmoreiz, lūdzu rūpīgi izlasiet brošūru "Norādījumi par drošību un lietošanu" / **LT** Atidžiai perskaitykite knygelę „Saugos ir naudojimo reikalavimai” prieš naudodami įrenginį pirmą kartą / **ET** Palun lugege enne esimest korda kasutamist hoolikalt ohutusja kasutusjuhendit / **RO** Înainte de prima utilizare, citiți cu atenție manualul „Instrucțiuni de siguranță și de utilizare” / **BS** Prije prve upotrebe pažljivo pročítajte knjžicu "Sigurnosne upute" / **SR** Pre prve upotrebe, pažljivo pročítajte "Bezbednosno I uputstvo za upotrebu" / **RU** Перед первым использованием внимательно прочитайте инструкцию «Меры безопасности и правила использования» / **SL** Pred prvo uporabo natančno preberite «Navodila za varno uporabo» / **SK** Pred prvým použitím si pozorne prečítajte „Bezpečnostné odporúčania a použitie“ / **TR** İlk kullanımdan önce "Güvenlik ve kullanım talimatları" kitapçığını dikkatlice okuyun / **UK** Перед першим використанням уважно прочитайте посібник «Правила техніки безпеки та рекомендації щодо використання» / **CN** 请在初次使用本产品前仔细阅读“安全及使用说明” / **HK** 第一次使用前，請仔細閱讀“安全使用說明” 小冊子 / **KO** 제품을 처음 사용하기 전에 “안전 주의사항과 사용 방법”에 대한 안내 책자를 주의 깊게 읽으시기 바랍니다 / **AR** «يرجى قراءة بعناية، قبل الاستعمال للمرة الأولى» / **FA** «قبل از اولین استفاده، لطفاً کتیب السلامة وارشادات الاستعمال» / **DA** Læs omhyggeligt bogen «Sikkerheds- og brugsanvisninger» inden første brug / **FI** Lue huolellisesti turvallisuus- ja käyttöohjeet -esite ennen ensimmäistä käyttöä / **NO** Les nøye gjennom brosjyren «Sikkerhets- og brugsanvisning» før du bruker den / **SU** Läs noga igenom broschyren «Säkerhets- och användningsinstruktioner» innan du använder den första gången / **MS** Sila baca buku arahan keselamatan dengan teliti sebelum penggunaan pertama / **TH** โปรดอ่านคู่มือ “คำแนะนำ” านความปลอดภัยและ การใช้ งาน” อย่างละเอียดก่อนเริ่มการใช้ งานครั้งแรก / **VI** Vui lòng đọc kỹ tập sách nhỏ “hướng dẫn sử dụng và an toàn” trước khi sử dụng lần đầu tiên

## ① EASY WASH FILTER

**FR** Filtre Easy Wash / **DE** Easy Wash filter / **NL** Wasbaar filter / **ES** Filtro lavable / **PT** Filtro lavável / **IT** Filtro Easy Wash / **BG** Миещ се филтър / **CS** Easy Wash filter / **HR** Jednostavno perivi filter / **EL** Φίλτρο Easy Wash / **HU** Easy Wash szűrő / **PL** Filtr Easy Wash / **LV** Easy Wash filters / **LT** Easy Wash filtras / **ET** Easy Wash filter / **RO** Filtru lavabil / **BS** Jednostavno održavanje filtera / **SR** Filter koji se jednostavno pere / **RU** Моющийся фильтр Easy Wash / **SL** Enostavno pralen filter / **SK** Filter Easy Wash / **TR** Easy Wash filtre / **UK** Фільтр Easy Wash / **CN** 容易清洗过滤器 / **HK** 簡易清洗過濾芯 / **KO** 세척이 쉬운 필터 / **AR** فلتر سهل الغسل / **FA** فیلتر قابل شستوبی آسان / **NO** Lettvasket filter / **SU** Enkelt tvättfilter / **MS** Penapis Mudah Dicuci / **TH** ตัวกรองล้างทำความสะอาดง่าย / **VI** Hướng dẫn sử dụng

## ② SEPARATOR

**FR** Séparateur / **DE** Staub-Abscheider / **NL** Scheidingsteken / **ES** Separador / **PT** Separador / **IT** Separatore / **BG** Сепаратор / **CS** Oddělovač prachu / **HR** Separator / **EL** Διαχωριστής / **HU** Szétválasztó / **PL** Separator / **LV** Atdalītājs / **LT** Separatorius / **ET** Eraldaja / **RO** Separator / **BS** Separator / **SR** Separator / **RU** Сепаратор / **SL** Ločevalnik / **SK** V závislosti od modelu / **TR** Ayırıcı / **UK** Сепараторний фільтр / **CN** 分离器 / **HK** 分隔器 / **KO** 분리기 / **AR** فصل / **FA** جدا کننده / **DA** Separator / **FI** Erotin / **NO** Separator / **SU** Amskivjare / **MS** Pemisah / **TH** ตัวคั่น / **VI** Bộ lọc để chùi rửa

## ③ DUST CONTAINER

**FR** Bac à poussière / **DE** Staubbehälter / **NL** Stofreservoir / **ES** Depósito de suciedad / **PT** Depósito do pó / **IT** Contenitore della polvere / **BG** Контейнер за прах / **CS** Nádobna na prach / **HR** Spremnik prašine / **EL** Δοχείο ακόνισης / **HU** Poros tartály / **PL** Pojemnik na kurz / **LV** Dulklīķu konteineris / **LT** Puteklju tvirtne / **ET** Tolmumahuti / **RO** Recipient de praf / **BS** Spremnik za prašinu / **SR** Posuda za prašinu / **RU** Контейнер для сбора пыли / **SL** Kontejner za prah / **SK** Nádobna na prach / **TR** Toz haznesi / **UK** Контейнер для пилу / **CN** 集尘箱 / **HK** 集塵箱 / **KO** 먼지통 / **AR** وعاء الغبار / **FA** ظرف گرد و غبار / **DA** Støvbeholder / **FI** Pölysäiliö / **NO** Støvbeholder / **SU** Dammbehållare / **MS** Bekas habuk / **TH** ถังเก็บฝุ่น / **VI** Bộ tách bụi

## ④ FINE PARTICLES FILTER

**FR** Filtre à particules fines / **DE** Feinstaubfilter / **NL** Filter voor kleine deeltjes / **ES** Filtro para partículas finas / **PT** Filtro de partículas finas / **IT** Filtro per le particelle sottili / **BG** Филтър за фини прахови частици / **CS** Filtr jemných částic / **HR** Filter za sitne čestice / **EL** Φίλτρο λεπτών σωματιδίων / **HU** Finom részecskék szűrnek / **PL** Filtr EPA / **LV** Smalko daļiņu filtrs / **LT** Smulkių dalelių filtras / **ET** Peenosakeste filter / **RO** Filtru particulă fine / **BS** Filter za sitne čestice / **SR** Filter za fine čestice / **RU** Филтър тонкой очистки / **SL** Filter za fine delce / **SK** Filter jemných částic / **TR** İnce partikül filtresi / **UK** Фільтр для дрібних частинок / **CN** 微粒过滤器 / **HK** 微粒過濾芯 / **KO** 미세먼지 필터 / **AR** فلتر الجسيمات الصغيرة / **FA** فلتر ذرات ریز / **DA** Filter til fine partikler / **FI** Hienohiukassuodatin / **NO** Finpartikkelfilter / **SU** Finpartikelfilter / **MS** Penapis zarah halus / **TH** ตัวกรองฝุ่น / **VI** Ngăn c hừa bụi

## ⑤ REMOVABLE BATTERY

**FR** Batterie amovible / **DE** Austauschbarer Akku / **NL** Verwisselbare batterij / **ES** Batería extraíble / **PT** Bateria Removível / **IT** Secondo i modelli / **BG** Подвижна батерия / **CS** Výměnitelná baterie / **HR** Odvojiva baterija / **EL** Αποσπώμενη μπαταρία / **HU** Kivehető akkumulátor / **PL** Wymywaną bateria / **LV** Noņemams akumulators / **LT** Nuimama baterija / **ET** Eemaldatav aku / **RO** Baterie detaşabilă / **BS** Odvojiva baterija / **SR** Baterija koja se može ukloniti / **RU** В Съемная батарея / **SL** Odstranljiva baterija / **SK** Vyberateľná batéria / **TR** Çıkarılabilir batarya / **UK** Знімний акумулятор / **CN** 可替换式电池 / **HK** 可替换式電池 / **KO** 분리형 배터리 / **AR** بطارية قابلة للإزالة / **FA** بطاری متحرک / **DA** Aftageligt batteri / **FI** Irrotettava akku / **NO** Avtagbart batteri / **SU** Löstagbart batteri / **MS** Bateri yang boleh ditanggalkan / **TH** แบตเตอรี่แบบถอดออกได้ / **VI** Pin có thể tháo rời

## ⑥ CHARGING BASE

**FR** Base de charge / **DE** Ladestation / **NL** Plaadstation / **ES** Base de carga / **PT** Base de carregamento / **IT** Base di ricarica / **BG** Стойка за стена с възможност за зареждане / **CS** Nabíjecí základna / **HR** Baza za punjenje / **EL** Βασή φόρτισης / **HU** Töltőbázis / **PL** Baza ładowąca / **LV** Uzlādes bāze / **LT** Įkrovimo bazė / **ET** Laadimisalus / **RO** Obază de încărcare / **BS** Baza za punjenje / **SR** Baza za punjenje / **RU** В зависимости от модели / **SL** Enota za polnjenje / **SK** Nabíjacia základňa / **TR** Şarj istasyonu / **UK** док-станція / **CN** 充电插座 / **HK** 梳化吸刷 / **KO** 충전거치대 / **AR** قاعدة الشحن / **FA** پایه شارژ / **DA** Opladningsbase / **FI** Latauslusta / **NO** Ladebase / **SU** Laddningsbas / **MS** Asas pengecasan / **TH** ฐานชาร์จ / **VI** Đế sạc

## ⑦ CREVICE NOZZLE\*

**FR** Accessoire fente / **DE** Fügendüse / **NL** Kierenzuigmond / **ES** Boquilla ranuras / **PT** Acessório para frestas e rodapés / **IT** Bocchetta lancia piatta / **BG** Накрайник за тесни пространства / **CS** Štěrbínová hubice / **HR** Nastavak za utore / **EL** Ρύγχος / **HU** Rézfűvóka / **PL** Ssawka szczelinowa / **LV** Plaisas sprausla / **LT** Plyšio antgalis / **ET** Praugutisik / **RO** Accesoriu pentru spații înguste / **BS** Nastavak za uske prostore / **SR** Mlaznica za pukotine / **RU** Щелевая насадка / **SL** Ozek nastavek / **SK** Štrbinová hubica / **TR** Dar uçlu başlık / **UK** Насадка для щілин / **CN** 窄缝吸嘴 / **HK** 縫隙吸嘴 / **KO** 틈새 흡출 / **AR** رأس المناطق الضيقة / **FA** هدایت مناطق باریک / **DA** Sprækkedyse / **FI** rakosuutin / **NO** Fugemunstykke / **SU** Fogmunstycke / **MS** Muncung celah / **TH** หัวฉีดแบบร่อง / **VI** Ống hút khe hẹp

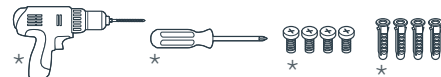
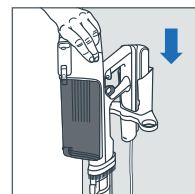
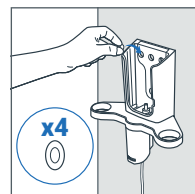
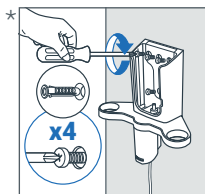
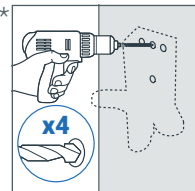
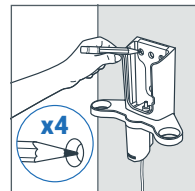
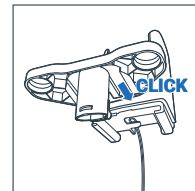
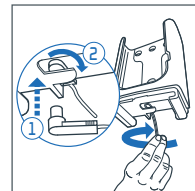
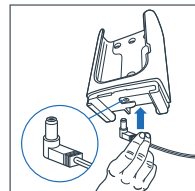
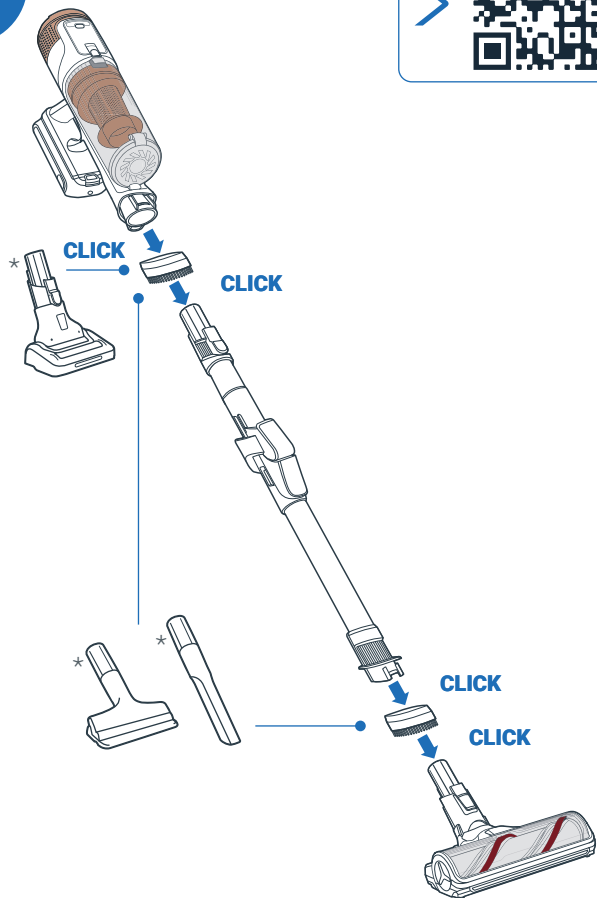
## ⑧ SOFA BRUSH\*

**FR** Brosse sofa / **DE** Polsterdüse / **NL** Meubelzuigmond / **ES** Cepillo para sofás / **PT** Escova para sofás / **IT** Spazzola divano / **BG** Четка за мебели / **CS** Kartáč na pohovku / **HR** Četka za namještaj / **EL** Βούρτσια για καναπέδες / **HU** Kanapé kefe / **PL** Szczotka do kanap / **LV** Dīvāna birste / **LT** Sofos teptukas / **ET** diivanihari / **RO** Perie canapea / **BS** Četka za namještaj / **SR** Četka za sofu / **RU** Щетка для мягкой мебели / **SL** Krtača za sedežne / **SK** Kefa na pohovku / **TR** Koltuk başlığı / **UK** Щітка для дивану / **CN** 梳化吸刷 / **HK** 梳化吸刷 / **KO** 소파 브러시 / **AR** فرشاة الكنب / **FA** برس مبلی / **DA** Sofaborste / **FI** Sohvaohjaaja / **NO** Sofaborste / **SU** Möbelborste / **MS** Berus sofa / **TH** แปรงโซฟา / **VI** Bàn chải ghế sofa

## ⑨ ANIMAL TURBO BRUSH\*

**FR** Animal turbo brosse / **DE** Mini-Turbodüse / **NL** Turboborstel voor dierenharen / **ES** Cepillo animal turbo / **PT** Escova turbo animal / **IT** Mini turbo spazzola / **BG** Мини turbo четка, подходяща за косми от домашни любимци / **CS** Turbo kartáč na zvířecí chlpy / **HR** Turbo četka / **EL** Βούρτσια τούρμπο για κατοικίδια / **HU** Állati turbókefe / **PL** Turboszczotka Anima Turbo / **LV** Dzīvnieku turbo birste / **LT** Gyvūnų turbo šepetys / **ET** Loomade turborhari / **RO** Perie Animal Turbo / **BS** Turbo četka za dlake kućnih ljubimaca / **SR** Turbo četka za životinje / **RU** Насадка для владельцев домашних животных / **SL** Mini turbo krtača primerna tudi za zivalsko dlako / **SK** Turbo kefa na zvieracie chlpy / **TR** Evcil hayvan dostu turbo fırça / **UK** Щітка Animal Turbo / **CN** 电动涡轮吸刷 / **HK** 電動渦輪吸刷 / **KO** 반라견용 티부 브러시 / **AR** فرشاة تيربو الحيوانات / **FA** توربو برس حیوانات / **DA** Turboørborste til dyrehår / **FI** Eläintenkarvaturohjaaja / **NO** turborbørste for dyrehår / **SU** Turboorbste för husdjur / **MS** Berus turbo haiwan / **TH** แปรงเทอร์โบ สัตว์ / **VI** Bàn chải cánh turbo cho thú cưng

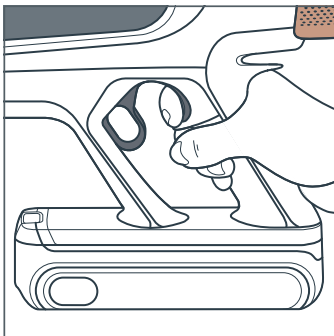




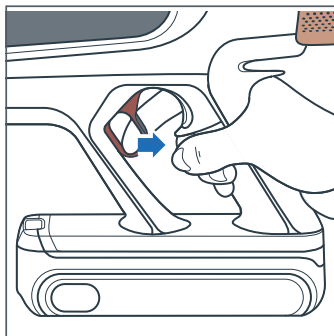
\* EN Not included / FR Non inclus / DE Nicht im Lieferumfang enthalten / NL Niet inbegrepen / ES No incluidos / PT Nao incluidos / IT Non incluso / BG Не са включени / CS Není součástí balení / HR Nisu uključeni / EL Не включено / HU Nem tartozek / PL Nie zawiera / LV Navietverts / LT Nėra įtraukta / ET Valja arvatud / RO Neinclus / BS Nije uključeno / SR Nije uključeno / RU Не включено / SL Ni vključeno / SK Nezahrnuté / TR Dahil değil / UK Не включено / CN 不包含 / HK 非隨附配件 / KO 포함되지 않음 / AR غير مضمّنة / FA با دستگاه ارائه نمی شود / DA Medfølger ikke / FI Ei sisälly / NO Ikke inkludert / SU lngar ej / MS Tidak disertakan / TH ไม่รวม / VI Không bao gồm



**ON / OFF**



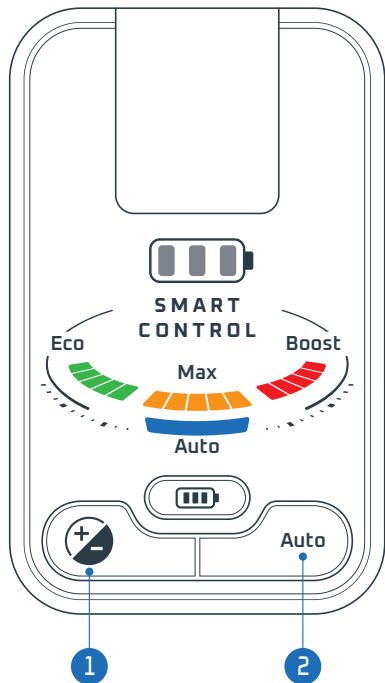
**BOOST**



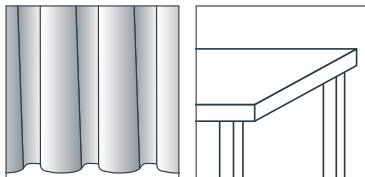


## SMART CONTROL

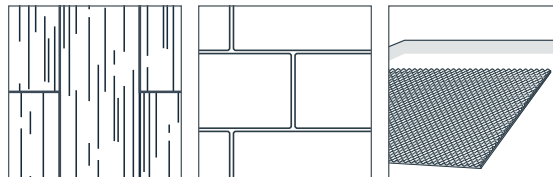
1 EN 4 power mode / FR 4 modes de puissance / DE 4 Power-Modi / NL 4 standen / ES 4 modos de potencia / PT 4 modos de potência / IT 4 modalità di potenza / BG 4 режима на мощност / CS 4 režimy vysávání / HR 4 načina rada / EL 4 λειτουργίες ισχύος / HU 4 teljesítményműzemmód / PL 4 tryby mocy / LV 4 Jaudas režīms / LT 4 galios režimai / ET 4 võimsustaset / RO 4 moduri de putere / BS 4 nivoa snage / SR 4 režimanapajanja / RU 4 режима мощности / SL 4 načini delovanja / SK 4 režimy výkonu / TR 4 güç modu / UK 4 режими потужності / CN 4 电源模式 / HK 4 種功率模式 / KO 4 단계 파워 모드 / AR 4 وضع القوة / FA 4 حالت قدرت / DA 4 strømindsstillinger / FI 4 tehontilaa / NO 4 kraftmodus / SU 4 kraftlägen / MS 4 mod kuasa / TH 4 โหมดพลังงาน 4 ระดับ / VI 4 chế độ công suất



### ECO

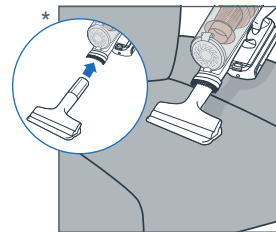
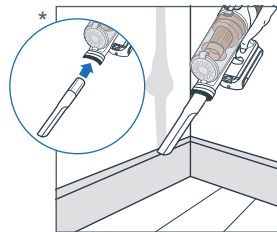
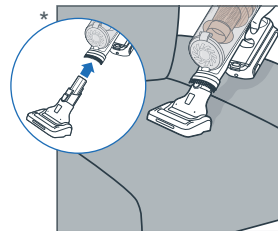
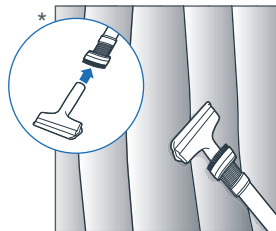
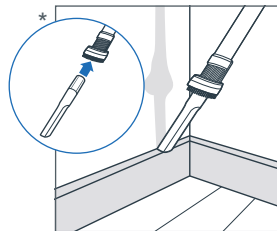
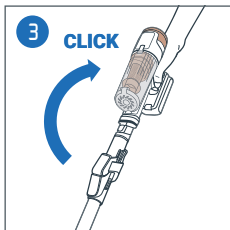
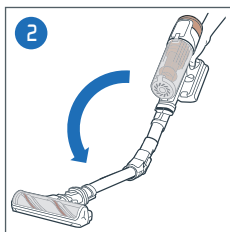
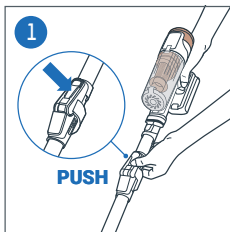
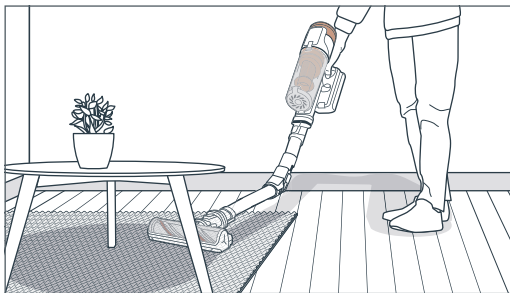


### AUTO / MAX



2 EN Adjust the power automatically depending on the type of floors / FR Adapte la puissance automatiquement en fonction des types de sols / DE Passt die Leistung je nach Bodenart automatisch an / NL Pas het vermogen automatisch aan, afhankelijk van het type vloer / ES Ajusta automáticamente la potencia en función del tipo de suelo / PT Ajuste a potência automaticamente consoante o tipo de piso / IT Regolare automaticamente la potenza in base al tipo di pavimento / BG Регулира мощността автоматично в зависимост от типа на подовите настилки / CS Automaticky nastavte požadovaný výkon podle typu podlahy / HR Automatski prilagodite snagu prema vrsti poda / EL Ρυθμίστε την ισχύ αυτόματα ανάλογα με τον τύπο διαπέδου / HU A padló típusának megfelelően automatikusan szabályozza a teljesítményt / PL mozesz automatycznie regulować moc w zależności od rodzaju podłogi / LV Automātiskā funkcija: Pielāgojiet jaudu automātiski atkarībā no grīdas seguma veida / LT Automatinė funkcija: Pritaikykite galią automatiškai, priklausomai nuo grindų tipo / ET Reguleerige võimsust vastavalt põrandatüübile / RO Reglați puterea automat, în funcție de tipul de pardoseală / BS Automatska funkcija: Automatski podesite snagu prema tipu poda / SR Auto funkcija: automatski podešava napajanje u zavisnosti od tipa podova / RU Автоматическая регулировка мощности в зависимости от типа пола / SL Samodejno delovanje: Moč samodejno prilagodite glede na vrsto tal / SK Automatické nastavenie výkonu závisí od typu podlahy / TR Zemin türüne göre gücü otomatik olarak ayarlar / UK Регулюйте потужність автоматично залежно від типу підлоги / CN 自动功能: 根据地板类型, 自动调整功率 / HK 自动功能: 根據地板類型自動調節功率 / KO 자동 기능: 바닥 유형에 따라 자동으로 힘 조절 / AR عملکرد خودکار: قدرت را بسته به نوع کفپوش به طور / FA الوظيفة التلقائية: اضبط القوة تلقائيًا بحسب نوع الأرضيات / DA Juster automatisk funktion: Tilpas automatisk strømindsstillingen til gulvtypen / FI Säädä tehoa lattiityypin mukaan / NO Juster effekt avhengig av gulvtyper / SU Justera strömmen baserat på golvtypen / MS Fungsi auto: Laraskan kuasa secara automatik bergantung pada jenis lantai / TH ปรับ กำลังให้ เหมาะกับประเภทของพื้น / VI Tự động điều chỉnh công suất phù hợp với loại sàn

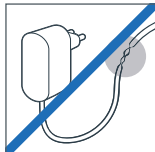
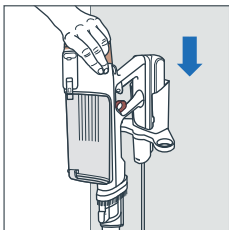




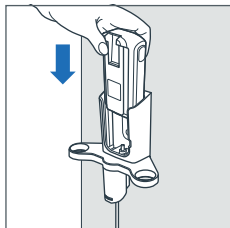
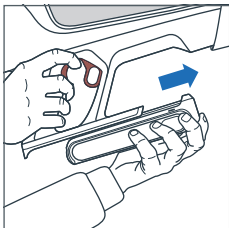
\* EN Depending on model / FR Selon modèle / DE Je nach Modell / NL Afhankelijk van het model / ES Según modelo / PT Consoante o modelo / IT Secondo i modelli / BG В зависимост от модела / CS Podle modelu / HR Ovisno o modelu / EL Ανάλογα με το μοντέλο / HU Modelltől függően / PL W zależności od typu / LV Atbilstoši modelim / LT Pagal modelį / ET Sõltuvalt mudelist / RO Ovisno o modelu / BS Ovisno o modelu / SR U zavisnosti od modela / RU В зависимости от модели / SL Odvisno od modela / SK V závislosti od modelu / TR Modele göre / UK Залежно від моделі / CN 视型号而定 / HK 繁中 視乎型號 / KO 모델에 따라 다름 / AR حسب الطراز / FA بسته به مدل / MS Mengikut model / DA Afhængigt af model / FI Mallista riippuen / NO Avhengig av modell / SU Beroende på modell / MS Bergantung pada model / TH 视型号而定 / VI Tùy vào mẫu máy



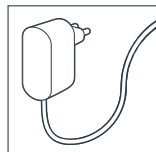
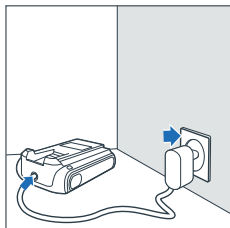
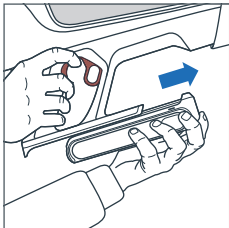
1



2



3

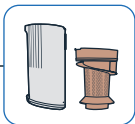


SS-7222078353



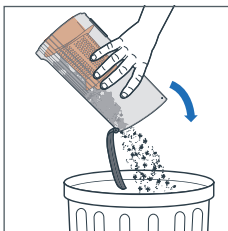
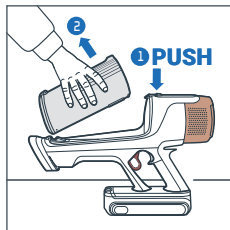
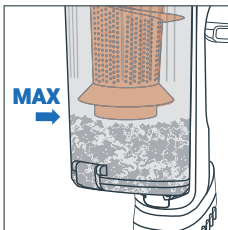
<b>ECO</b>	Up to <b>90 min / 120 min*</b>	Up to <b>55 min</b>
<b>MAX</b>	Up to <b>50 min</b>	Up to <b>46 min</b>
<b>BOOST</b>	Up to <b>5 min</b>	Up to <b>20 min</b>

\* EN Depending on model / FR Selon modèle / DE Je nach Modell / NL Afhankelijk van het model / ES Según modelo / PT Consoante o modelo / IT Secondo i modelli / BG в зависимост от модела / CS Podle modelu / HR Ovisno o modelu / EL Ανάλογα με το μοντέλο / HU Modelltől függően / PL W zależności od typu / LV Atbilstoši modelim / LT Pagal modelį / RU Sõltuvalt mudelist / RO Ovisno o modelu / BS Ovisno o modelu / SR U zavisnosti od modela / RU В зависимости от модели / SL Odvisno od modela / SK V závislosti od modelu / TR Modele göre / UK Залежно від моделі / CN 视型号而定 / HK 繁中 視乎型號 / KO 모델에 따라 다름 / AR حسب الطراز / FA بسته به مدل دستگاه / DA Afhængigt af model / FI Mallista riippuen / NO Avhengig av modell / SU Beroende på modell / MS Bergantung pada model / TH 视型号而定 / VI Tùy vào mẫu máy

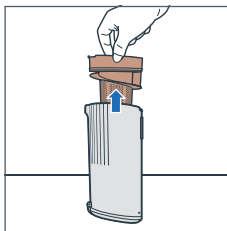


# 1x WEEK

FR Semaine / DE Wochen / NL Week / ES Semana / PT Semana /  
 IT Settimana / BG Седмица / CS Týden / HR Tjedan / EL βδομάδα / HU Hét /  
 PL Tydzień / LV Nedēļa / LT Sav. / ET Nädal / RO Săptămână / BS Sedmica /  
 SR Nedelja / RU Недели / SL Enega tedna / SK Týždeň / TR Hafta /  
 UK Тиждень / CN 星期 / HK 星期 / KO 주 / AR أسبوع / FA هفته / DA Uge /  
 FI Viikko / NO Week / SU Vecka / MS Minggu / TH สัปดาห์ / VI Tuần

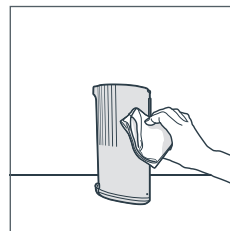
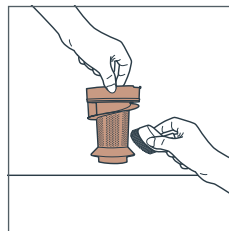
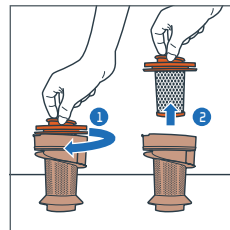
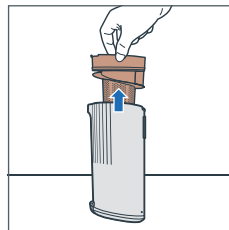


OR



# 1x WEEK

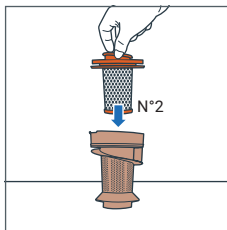
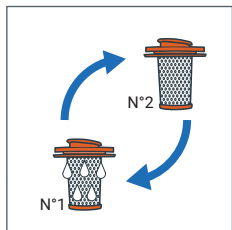
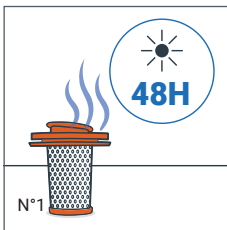
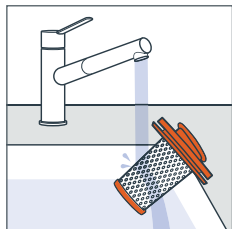
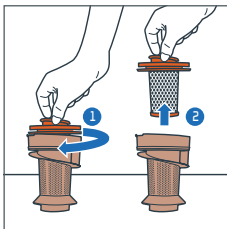
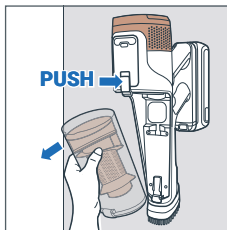
FR Semaine / DE Wochen / NL Week / ES Semana / PT Semana /  
 IT Settimana / BG Седмица / CS Týden / HR Tjedan / EL βδομάδα / HU Hét /  
 PL Tydzień / LV Nedēļa / LT Sav. / ET Nädal / RO Săptămână / BS Sedmica /  
 SR Nedelja / RU Недели / SL Enega tedna / SK Týždeň / TR Hafta /  
 UK Тиждень / CN 星期 / HK 星期 / KO 주 / AR أسبوع / FA هفته / DA Uge /  
 FI Viikko / NO Week / SU Vecka / MS Minggu / TH สัปดาห์ / VI Tuần





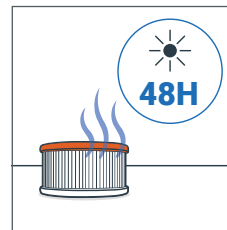
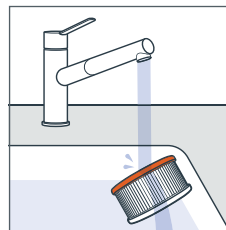
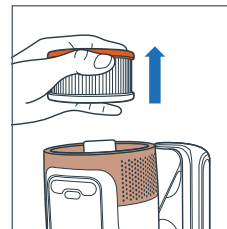
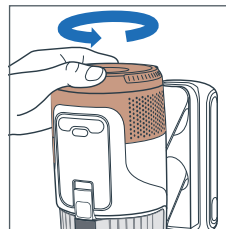
# 1x2 WEEKS

FR Semaine / DE Wochen / NL Week / ES Semana / PT Semana /  
 IT Settimana / BG Седмица / CS Týden / HR Tjedan / EL βδομάδα / HU Hét /  
 PL Tydzień / LV Nedēļa / LT Sav. / ET Nädal / RO Săptămână / BS Sedmica /  
 SR Nedelja / RU Недели / SL Enega tedna / SK Týždeň / TR Hafta /  
 UK Тиждень / CN 星期 / HK 星期 / KO 주 / AR أسبوع / FA هفته / DA Uge /  
 FI Viikko / NO Week / SU Vecka / MS Minggu / TH สัปดาห์ / VI Tuần



# 1x YEAR

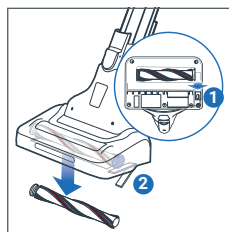
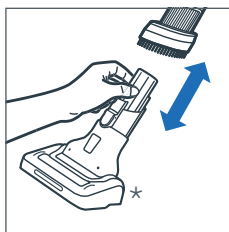
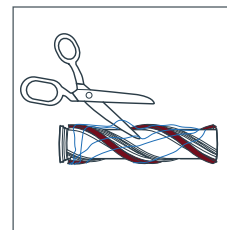
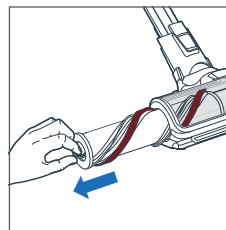
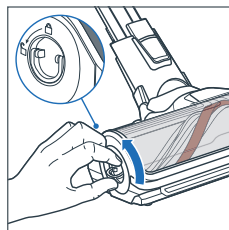
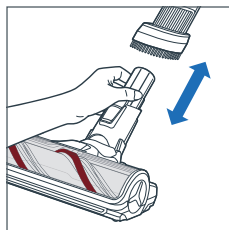
FR An / DE Jahre / NL Jaar / ES Año / PT Ano / IT Anno / BG Година /  
 CS Rok / HR Godina / EL Έτος / HU Év / PL Rok / LV Gads / LT Metų /  
 ET Aasta / RO An / BS Godina / SR Godina / RU Годы / SL Do enega leta /  
 SK Rok / TR Yıl / UK Рік / CN 年 / HK 年 / KO 년 / AR سنة / FA سال / DA År /  
 FI Vuosi / NO Year / SU År / MS Tahun / TH ปี / VI Năm



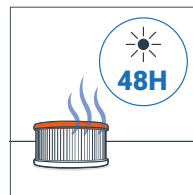
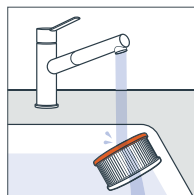
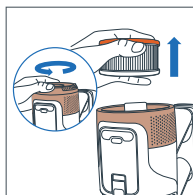
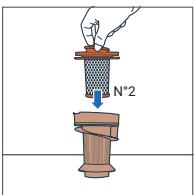
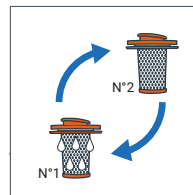
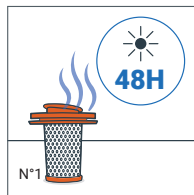
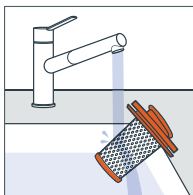
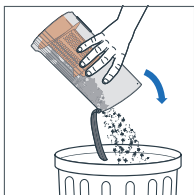
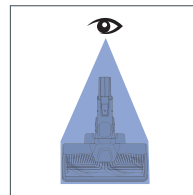
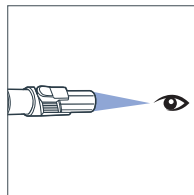
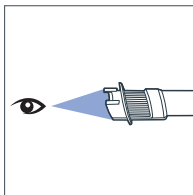
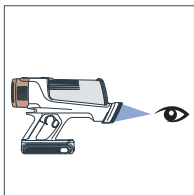
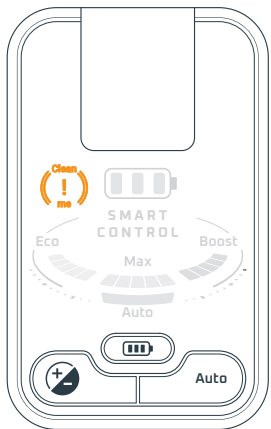


## 1X WEEK

FR Semaine / DE Wochen /  
NL Week / ES Semana /  
PT Semana / IT Settimana /  
BG Седмица / CS Týden /  
HR Tjedan / EL Εβδομάδα /  
HU Hét / PL Tydzień /  
LV Nedēļa / LT Sav. / ET Nädal /  
RO Săptămână / BS Sedmica /  
SR Nedelja / RU Неде ли /  
SL Enega tedna / SK Týždeň /  
TR Hafta / UK Тиждень /  
CN 星期 / HK 星期 / KO 주 /  
AR أسبوع / FA هفته / DA Uge /  
FI Viikko / NO Week / SU Vecka /  
MS Minggu / TH สัปดาห์ /  
VI Tuần



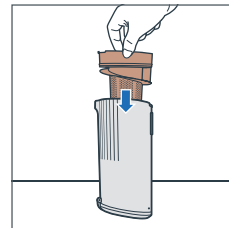
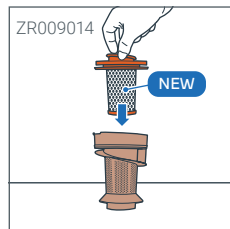
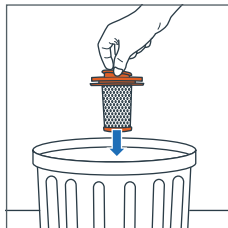
\* EN Depending on model / FR Selon modèle / DE Je nach Modell / NL Afhankelijk van het model / ES Según modelo / PT Consoante o modelo / IT Secondo i modelli / BG в зависимост от модела / CS Podle modelu / HR Ovisno o modelu / EL Ανάλογα με το μοντέλο / HU Modelltől függően / PL W zależności od typu / LV Atbilstoši modelim / LT Pagal modelį / ET Sõltuvalt mudelist / RO Ovisno o modelu / BS Ovisno o modelu / SR U zavisnosti od modela / RU В зависимости от модели / SL Ovisno od modela / SK V závislosti od modelu / TR Modele göre / UK Залежно від моделі / CN 视型号而定 / HK 繁中 視乎型號 / KO 모델에 따라 다름 / AR حسب الطراز / FA بسته به مدل دستگاه / DA Afhængigt af model / FI Mallista riippuen / NO Avhengig av modell / SU Beroende på modell / MS Bergantung pada modell / TH 视型号而定 / VI Tùy vào mẫu máy





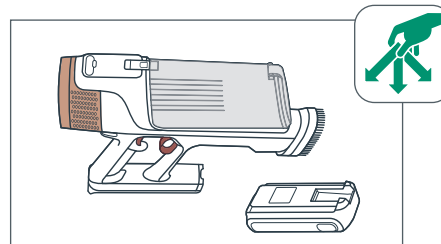
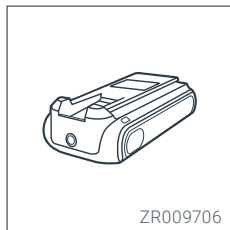
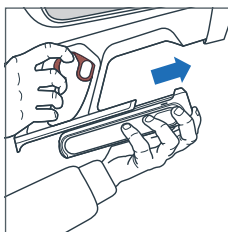
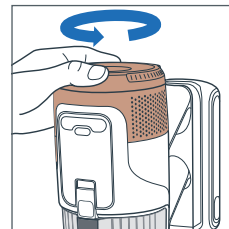
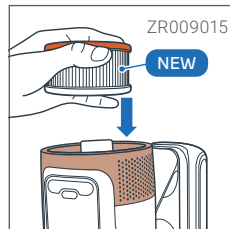
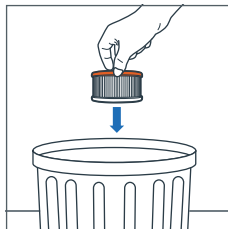
## 2x YEAR

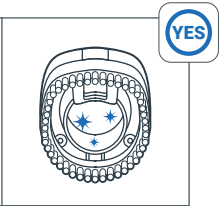
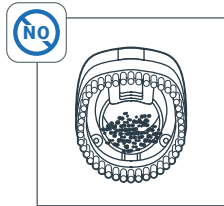
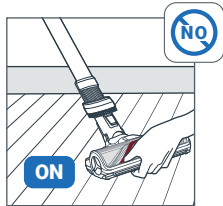
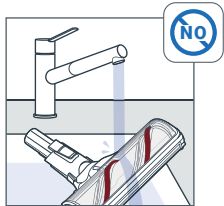
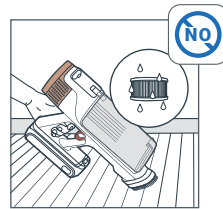
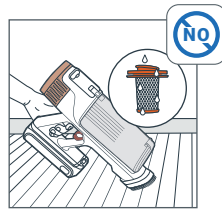
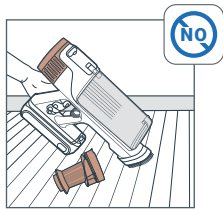
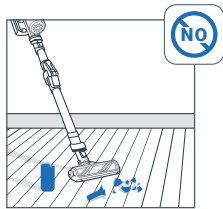
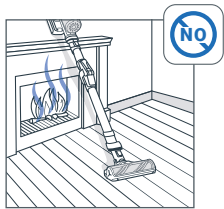
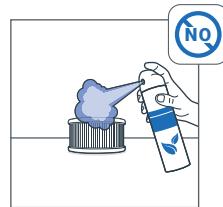
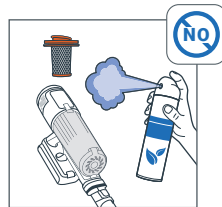
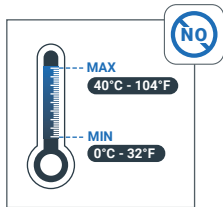
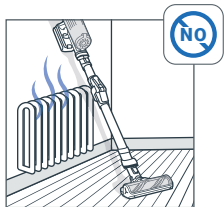
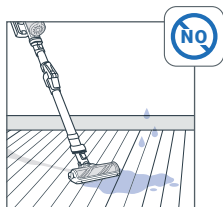
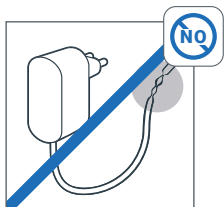
FR An / DE Jahre / NL Jaar / ES Año / PT Ano / IT Anno / BG Година /  
CS Rok / HR Godina / EL Έτος / HU Év / PL Rok / LV Gads / LT Metų /  
ET Aasta / RO An / BS Godina / SR Godina / RU Годы / SL Do enega leta /  
SK Rok / TR Yıl / UK Pîk / CN 年 / HK 年 / KO 년 / AR سنة / FA سال / DA År /  
FI Vuosi / NO Year / SU År / MS Tahun / TH ปี / VI Năm



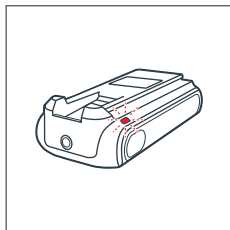
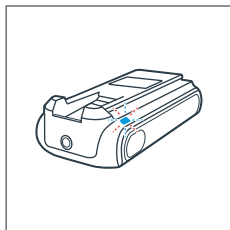
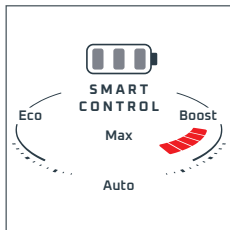
## 1x YEAR

FR An / DE Jahre / NL Jaar / ES Año / PT Ano / IT Anno / BG Година /  
CS Rok / HR Godina / EL Έτος / HU Év / PL Rok / LV Gads / LT Metų /  
ET Aasta / RO An / BS Godina / SR Godina / RU Годы / SL Do enega leta /  
SK Rok / TR Yıl / UK Pîk / CN 年 / HK 年 / KO 년 / AR سنة / FA سال / DA År /  
FI Vuosi / NO Year / SU År / MS Tahun / TH ปี / VI Năm









**EN** Please refer to the **Safety instructions** booklet / **FR** Reportez-vous au livret **Consignes de sécurité** / **DE** Bitte lesen Sie die Broschüre mit den **Sicherheitshinweisen** / **NL** Raadpleeg het boekje met **veiligheidsinstructies** / **ES** Consulta el folleto de **instrucciones de seguridad** / **PT** Consulte o folheto de **instruções de segurança** / **IT** Fare riferimento al libretto delle **istruzioni di sicurezza** / **BG** Моля, направете справка с книжката с **инструкции за безопасност** / **CS** Přečtěte si brožuru s **bezpečnostními pokyny** / **HR** Pogledajte knjižicu **Sigurnosne upute** / **EL** Ανατρέξτε στο φυλλάδιο **οδηγιών ασφαλείας** / **HU** Kérjük, olvassa el a **biztonsági utasításokat** tartalmazó füzetet / **PL** Zapoznać się z broszurą **Instrukcje bezpieczeństwa** / **LV** Lūdzu, izlasiet **drošības norāžu** bukletu / **LT** Žr. **saugos nurodymų** knygelę / **ET** Tutvuge **Ohutusjuhiste** / **RO** Consultați broșura cu **instrucțiuni de siguranță** / **BS** Pogledajte knjižicu **Sigurnosna uputstva** / **SR** Pogledajte Priručnik sa **bezbednosnim uputstvima** / **RU** См. брошюру «**Инструкции по технике безопасности**» / **SL** Oglejte si **varnostna navodila** / **SK** Pozrite si brožúru s **bezpečnostnými pokynmi** / **TR** Lütfen **Güvenlik Talimatları** kitapçığına bakın / **UK** Див. брошуру з **інструкціями з техніки безпеки** / **CN** 请参阅安全说明书 / **HK** 第一次使用前, 請仔細閱讀安全使用說明小冊子 / **KO** 안전 지침 책자를 참조하십시오 / **AR** لطفاً به دفترچه رهنمودهای حفظ ایمنی مراجعه کنید / **FA** لطفاً به دفترچه رهنمودهای حفظ ایمنی مراجعه کنید / **DA** Se hæftet med **sikkerhedsinstruktioner** / **FI** Tutustu **turvallisuusohjeisiin** / **NO** Se i heftet med **sikkerhetsinstruksjoner** / **SU** Se hæftet med **säkerhetsanvisningar** / **MS** Sila rujuk buku kecil **arahan Keselamatan** / **TH** โปรดดูคู่มือคำแนะนำด้านความปลอดภัย / **VI** Vui lòng tham khảo sổ tay **Hướng dẫn an toàn**

FR - Réparable au juste prix pendant 15 ans.  
DE - Reparierbarkeit zum fairen Preis 15 Jahre.  
NL - Reparatie voor een redelijke prijs 15 jaar.  
ES - Reparable a un precio justo 15 años.  
PT - Reparável a um preço justo 15 anos.  
IT - Riparabile al giusto prezzo 15 anni.  
BG - Сервизна поддръжка на разумна цена 15 години.  
CS - Opravitelné za přijatelnou cenu 15 let.  
HR - Pristupačna cijena popravka 15 godina.  
EL - Можливості ремонту за справедливою ціною 15 років.  
HU - Gazdaságosan javítható 15 év.  
PL - Naprawialny za rozsądną cenę 15 lat.  
LV - Remontējams par pieņemamu cenu 15 gadu laikā.  
LT - 15 metų taisomas už sąžiningą kainą.  
ET - 15 aastat remonditav mõistliku hinnaga eest.  
RO - Reparabil la un preț accesibil 15 ani.  
BS - Mogućnost popravka po pravodnoj cijeni tokom 15 godina.  
SR - Može se popraviti po dobroj ceni 15 godina.  
RU - Возможность ремонта по честной цене 15 лет.  
SL - 15-letna možnost popravila po ugodni ceni.  
SK - Opravitelné za prijateľnú cenu 15 rokov.  
TR - Uygun fiyata tamir edilebilir 15 yıl.  
UK - Ремонтується за правильною ціною протягом 15 років.  
CN - 15 年内可平价维修  
HK - 提供 15 年合理維修價格  
KO - 합리적인 가격으로 15년 수리 가능  
AR - يمكن إصلاحه بسعر معقول لمدة 15 سنة  
FA - قابل تعمیر با قیمت مناسب به مدت ۱۵ سال  
DA - Kan repareres til en rimelig pris i 15 år.  
FI - Korjattavissa kohtuulliseen hintaan 15 vuotta.  
NO - Kan repareres til rimelig pris 15 år.  
SU - Reparationsbar till rimligt pris 15 år.  
MS - Boleh dibaiki pada harga yang berpatutan selama 15 tahun.  
TH - ซ่อมแซมได้ใน 15 ปีในราคาที่เหมาะสม  
VI - Hỗ trợ sửa chữa trong 15 năm với mức giá hợp lý.

