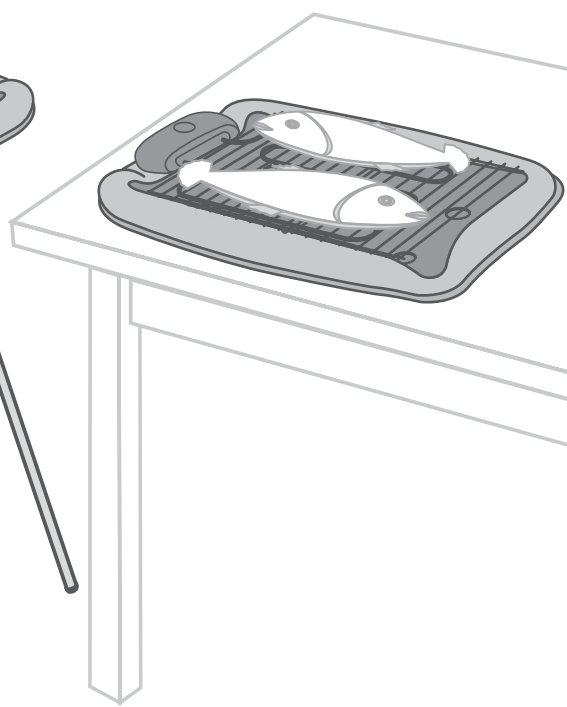
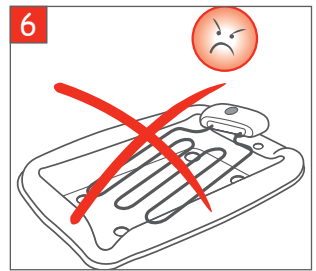
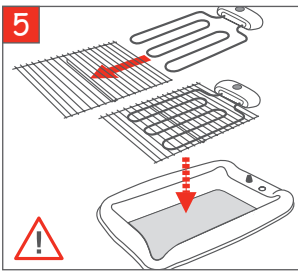
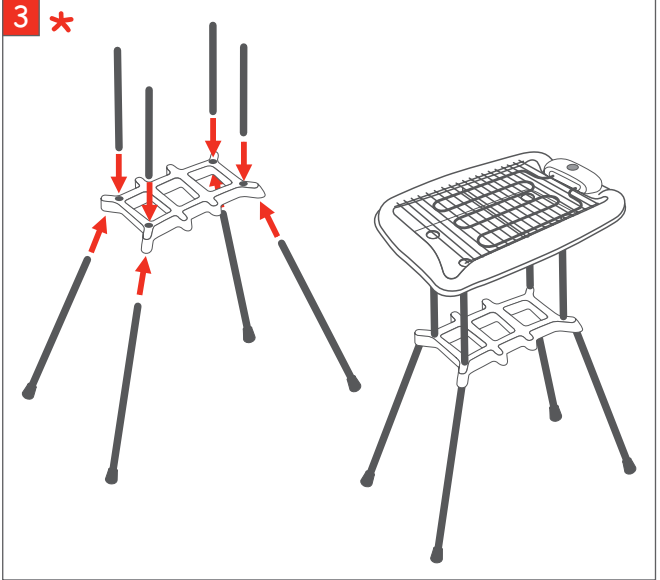
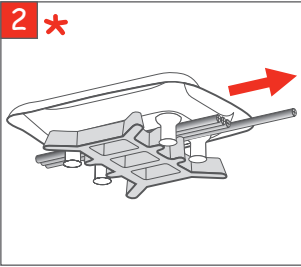
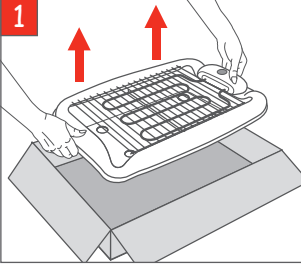


Moulinex
principio

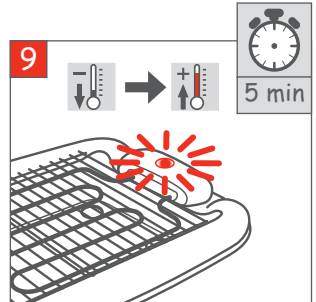
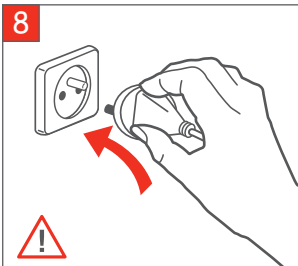
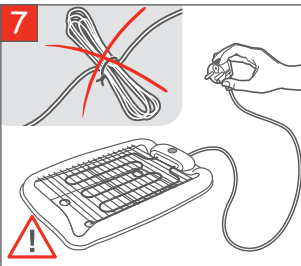


- F
- TR
- E
- RUS
- UA
- H
- CZ
- PL
- SK
- HR
- SCG
- SLO
- RO
- BG
- GB
- ARA

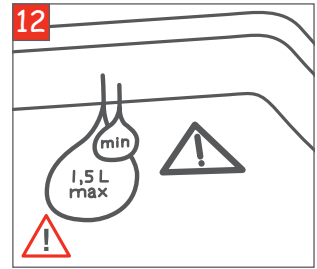
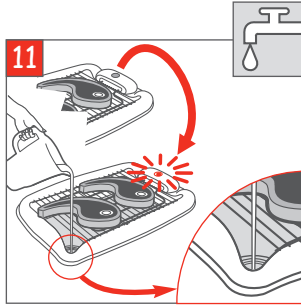
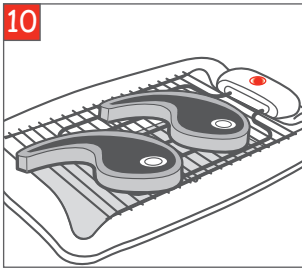
I -



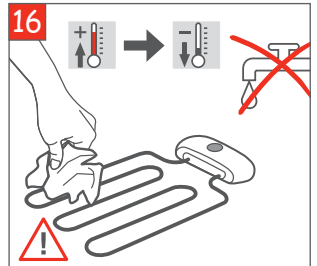
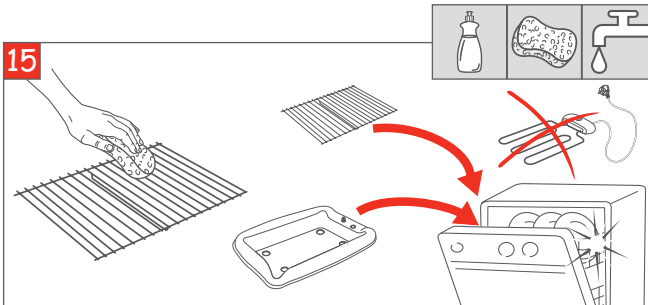
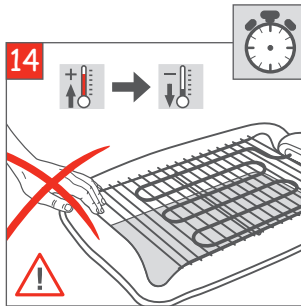
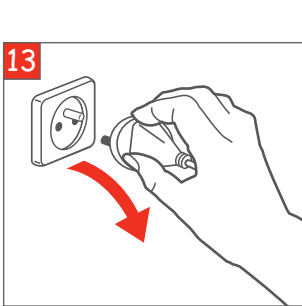
II -



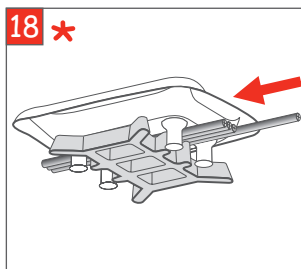
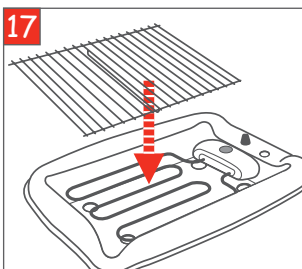
III -



IV -



V -



Merci d'avoir acheté cet appareil Moulinex, destiné uniquement à un usage domestique. Lire attentivement et garder à portée de main les instructions de cette notice, communes aux différentes versions suivant les accessoires livrés avec votre appareil.

Pour votre sécurité, cet appareil est conforme aux normes et réglementations applicables (Directives Basse Tension, Compatibilité Electromagnétique, Matériaux en contact des aliments, Environnement...).

La société Moulinex se réserve le droit de modifier à tout moment, dans l'intérêt du consommateur, les caractéristiques ou composants de ses produits.

Tout aliment solide ou liquide entrant en contact avec les pièces marquées du logo  ne peut être consommé.

PREVENTION DES ACCIDENTS DOMESTIQUES

- La température des surfaces accessibles peut être élevée lorsque l'appareil est en fonctionnement.
- Ne pas toucher les surfaces chaudes de l'appareil.
- Ne jamais brancher l'appareil lorsqu'il n'est pas utilisé, ni à vide.
- Cet appareil n'est pas prévu pour être utilisé par des personnes (y compris les enfants) dont les capacités physiques, sensorielles ou mentales sont réduites, ou des personnes dénuées d'expérience ou de connaissance, sauf si elles ont pu bénéficier, par l'intermédiaire d'une personne responsable de leur sécurité, d'une surveillance ou d'instructions préalables concernant l'utilisation de l'appareil. Il convient de surveiller les enfants pour s'assurer qu'ils ne jouent pas avec l'appareil.
- Si un accident se produit, passez de l'eau froide immédiatement sur la brûlure et appelez un médecin si nécessaire.
- Les fumées de cuissons peuvent être dangereuses pour des animaux ayant un système de respiration particulièrement sensible, comme les oiseaux. Nous conseillons aux propriétaires d'oiseaux de les éloigner du lieu de cuisson.

Ne jamais utiliser l'appareil sans surveillance.

MISE EN GARDE : ne pas utiliser de charbon de bois, ni aucun autre combustible dans l'appareil.

Ne pas toucher les parties métalliques de l'appareil en chauffe ou en fonctionnement car elles sont très chaudes.

Ne jamais interposer de papier d'aluminium ou tout autre objet entre la grille et les aliments à cuire.

Ne pas mettre d'ustensile de cuisson à chauffer sur l'appareil.

Si la résistance est mal positionnée, le système de sécurité interdit la mise en marche de l'appareil.

Cet appareil ne doit pas être immergé.

Ne pas plonger la résistance avec son cordon dans l'eau.

Ne pas utiliser d'éponge métallique, ni de poudre à récurer.

Verser systématiquement 1,5 litre d'eau maximum dans le réflecteur afin d'assurer le fonctionnement du barbecue.

Ne jamais placer l'appareil directement sur un support fragile (table en verre, nappe, meuble verni...). Eviter de l'utiliser sur un support souple, de type nappe "Bulgomme".

Pour éviter la surchauffe de l'appareil, ne pas le placer dans un coin ou contre un mur. N'utilisez que la grille fournie avec l'appareil ou acquise au centre de service agréé.

Cet appareil n'est pas destiné à être mis en fonctionnement au moyen d'une minuterie extérieure ou par un système de commande à distance séparé.

Tous les barbecues sont appropriés à un usage extérieur.

Dérouler complètement le cordon.

Vérifier que l'installation électrique est compatible avec la puissance et la tension indiquées sous l'appareil.

Si le câble de cet appareil est endommagé, il doit être remplacé par le fabricant, son service après-vente ou une personne de qualification similaire afin d'éviter un danger.

Le câble d'alimentation doit être régulièrement examiné afin de déceler les signes d'avarie et l'appareil ne doit pas être utilisé si le câble est endommagé.

Ne brancher l'appareil que sur une prise avec terre incorporée.

Raccorder l'appareil à une installation comportant un dispositif de courant différentiel résiduel ayant un courant de déclenchement n'excédant pas 30 mA.

Si une rallonge électrique est utilisée, elle doit être avec prise de terre incorporée ; prendre toutes les précautions nécessaires afin que personne ne s'enfonce dedans.

A la première utilisation, un léger dégagement d'odeur et de fumée peut se produire pendant les premières minutes.

PARTICIPONS A LA PROTECTION DE L'ENVIRONNEMENT !



- ① Votre appareil contient de nombreux matériaux valorisables ou recyclables.
- ➔ Confiez celui-ci dans un point de collecte pour que son traitement soit effectué.

Ev içi kullanım amacıyla tasarlanmış Moulinex marka bir ürün seçtiğiniz için teşekkür ederiz. Kullanım kılavuzunda bulunan talimatları dikkatle okuyun ve kılavuzu gereksinim duyduğunuzda kullanmak üzere saklayın. Talimatlar, cihaz ile verilen aksesuarlar dışında, farklı modeller için aynıdır.

Güvenliğiniz açısından bu cihaz yürürlükteki tüm uygulanabilir standart ve düzenlemelere (Düşük voltaj Yönergesi, Elektromanyetik Uyumluluk, Gıda Katkı Maddeleri, Çevre...) uygundur.

Moulinex sürekli bir araştırma ve geliştirme politikası izlemektedir ve ürünler üzerinde önceden duyurmaksızın değişiklikler yapabilir.

Üzerinde  işareti bulunan bölmelerle temas eden her türlü sıvı ya da katı gıda tüketilmemelidir.

EVİN İÇİNDEKİ KAZALARIN ÖNLENMESİ

- **Cihaz çalışırken açıkta olan yüzeylerin sıcaklığı yüksek olabilir.**
- **Cihazın sıcak yüzeylerine dokunmayın.**
- **Kullanılmadığı zamanlarda cihazı asla prizde bırakmayın.**
- Bu cihaz, fiziki, duyuşsal veya zihinsel kapasitesi yetersiz olan veya bilgi veya deneyimi olmayan kişiler tarafından (çocuklar da dahil), güvenliklerinden sorumlu bir kişinin gözetimi olmaksızın, cihazın kullanımı ile ilgili önceden bilgilendirilmeden kullanılmamalıdır. Cihazla oynamadıklarından emin olmak açısından çocuklar gözetim altında tutulmalıdır.
- **Bir kaza olması halinde,** yanığın üzerine derhal soğuk su dökün ve gerekirse bir doktor çağırın.
- Pişirme dumanları, kuşlar gibi hassas bir solunum sistemine sahip olan hayvanlar için tehlikeli olabilir. Kuş sahiplerine kuşlarını pişirme mekanından uzak tutmalarını tavsiye ediyoruz.

UYARI: Cihazda odun kömürü veya yanıcı herhangi başka bir madde kullanmayın.

Cihaz kullanılırken, çok sıcak oldukları için metal parçalara dokunmayın.

Izgara tablası ve pişirilecek yiyecek arasına alüminyum folyo veya başka bir cisim koymayın.

Yemek pişirirken kullandığınız mutfak gereçlerini cihaz üzerine koyarak ısıtmayın.

Eğer ısıtıcı parça yerine tamamen oturmadıysa, güvenlik sistemi cihazın çalışmasına engel olacaktır.

Bu cihaz suya daldırılmamalıdır.

Cihazı ısıtıcı ünitesi ve kablosuyla birlikte asla suya sokmayın.

Metal bulaşık teli veya toz deterjan kullanmayın.

Cihazın çalışması için en fazla 1,5 litre suyu yansıtıcının içine yavaşça dökün.

Cihazı asla kırılğan bir zemin (cam masa, bez, cilalı mobilya...) üzerine koymayın.

Sıcağa dayanıklı olmayan ve esnek zemin üzerinde kullanmayın.

Aşırı ısınmasını önlemek için, cihazı köşeye veya duvara bitişik şekilde yerleştirmenizi öneririz.

Yalnızca cihaz ile birlikte verilen ya da yetkili servis noktalarından alınan plakaları kullanın.

Bu cihaz harici bir zaman ayarlayıcı veya uzak mesafeden bir kumanda sistemi ile çalıştırılmaya yönelik değildir.

Bu cihaz ev dışında kullanılabilir.

Kabloyu tamamen açın.

Elektrik tesisatınızın cihazın ihazin alt tarafında belirtilen güç ve voltaj ile uyumlu olduğunu kontrol edin.

Elektrik kablosunun hasar görmesi durumunda, herhangi bir tehlikeye meydan vermemek amacıyla, kabloyu imalatçı veya yetkili servis elemanı ya da benzer nitelikte bir kişinin değiştirmesini sağlayın.

Cihazın kordonunun üzerinde hasar olup olmadığı düzenli olarak kontrol edilmelidir. Kordon hasar görmüşse cihaz kullanılmamalıdır.

Cihazın fişini topraklı bir prize takın.

Cihazı en fazla 30 mA'lık bir kontak akımına sahip artık akım cihazından (RCD) geçirerek elektriğe bağlayın.

Uzatma kablosu kullanılıyorsa: topraklı priz kullanılmalıdır; elektrik çarpmasından korunmak için gerekli her türlü önlemi alın.

İlk kullanımda birkaç dakika hafif bir koku ve az miktarda duman çıkabilir. Bu normaldir.

ÖNCE ÇEVRE KORUMA !



① Cihazınızda pek çok değerlendirilebilir veya yeniden dönüştürülebilir materyal bulunmaktadır.

➔ Dönüşüm yapılabilmesi için bir toplama noktasına bırakın.

Le agradecemos que haya elegido este aparato Moulinex, exclusivamente destinado a uso doméstico. Leer atentamente y guardar al alcance de la mano las instrucciones de este folleto, comunes a las diferentes versiones según los accesorios suministrados con el aparato.

Para su seguridad, este aparato es conforme a las normas y reglamentaciones aplicables (Directivas Baja Tensión, Compatibilidad Electromagnética, Materiales en contacto con alimentos, Medio Ambiente...).

La sociedad Moulinex se reserva el derecho de modificar en cualquier momento, en interés del consumidor, características o componentes de los productos.

Cualquier alimento sólido o líquido que entre en contacto con piezas marcadas con el logo  no podrá ser consumido.

E



PREVENCIÓN DE LOS ACCIDENTES DOMÉSTICOS

- La temperatura de las superficies accesibles puede aumentar cuando el aparato esté en funcionamiento.
- No toque nunca las superficies calientes del electrodoméstico.
- Nunca enchufe el aparato cuando no esté en funcionamiento. Nunca utilice el aparato cuando esté vacío.
- Este aparato no está previsto para ser utilizado por personas (incluso niños) cuyas capacidades físicas, sensoriales o mentales estén reducidas, o personas provistas de experiencia o de conocimiento, excepto si han podido beneficiarse a través de una persona responsable de su seguridad, de una vigilancia o instrucciones previas referentes al uso del aparato. Hay que vigilar a los niños para asegurarse de que no juegan con el aparato.
- Si se produce un accidente, deje correr agua fría inmediatamente sobre la quemadura y acuda a un médico si fuera necesario.
- Los humos causados por la cocción pueden ser peligrosos para los animales que tengan un sistema respiratorio particularmente sensible, como los pájaros. Aconsejamos a los propietarios de pájaros que los alejen del lugar donde se realiza la cocción.

Nunca deje el aparato desatendido cuando lo esté usando.

ADVERTENCIA : no utilice carbón ni ningún otro combustible con el aparato.

No toque ninguna parte metálica mientras el aparato esté en funcionamiento o caliente.

No coloque papel de aluminio ni nada entre la parrilla y los alimentos a cocinar.

No coloque utensilios de cocción a calentar sobre el aparato.

Si la resistencia está mal colocada, el sistema de seguridad impide que el aparato se ponga en funcionamiento.

Nunca sumerja en agua el aparato con la resistencia y el cable.

No utilice un estropajo de metal o detergente en polvo o abrasivo.

Añada sistemáticamente 1,5 litro máximo de agua en la bandeja recoge jugos, para asegurar el buen funcionamiento de la barbacoa.

Nunca ponga el aparato directamente en un soporte frágil (mesa de vidrio, tela, o muebles barnizados). Evite usar un soporte flexible o protegido con paño o tela.

Para evitar un sobrecalentamiento del aparato, le recomendamos que no lo coloque en una esquina o apoyado en una pared.

Sólo utilice la rejilla suministrada con el aparato o adquirida en un Servicio Post-Venta Moulinex.

Este aparato no está destinado para ser puesto en marcha mediante un reloj exterior o un sistema de mando a distancia separado.

Este aparato es apropiado para un uso en el exterior.

Desenrosque completamente el cable.

Compruebe que su instalación eléctrica es compatible con la energía y el voltaje indicado debajo del aparato.

Si el cable de alimentación está dañado, éste debe reemplazarse por el fabricante, o en un Servicio Técnico autorizado por Moulinex, o una persona cualificada, para evitar cualquier peligro.

Debe examinar regularmente el cable de alimentación para detectar posibles señales de avería. No utilice el aparato si el cable está dañado.

Conecte el aparato en un enchufe con conexión de tierra.

Conecte el aparato a una red que tenga instalado un diferencial de corriente que no exceda de 30 mA.

Si se usa una extensión para el cable : tiene que estar incorporada a un enchufe de tierra ; tome todas las precauciones para asegurarse que las personas no tropiezan con el cable.

Cuando lo utilice por primera vez, el aparato puede desprender humo durante los primeros minutos de utilización.



PARTICIPE EN LA CONSERVACIÓN DEL MEDIO AMBIENTE !!



① Su electrodoméstico contiene materiales recuperables y/o reciclables.

➔ Entréguelo al final de su vida útil, en un Centro de Recogida Específico o en uno de nuestros Servicios Oficiales Post Venta donde será tratado de forma adecuada.

Фирма Moulinex благодарит вас за то, что вы приобрели ее изделие и напоминает, что ваш прибор предназначен исключительно для бытового использования. Внимательно прочтите инструкцию и держите ее под рукой. Эта инструкция является общей для различных моделей, которые отличаются лишь набором принадлежностей, поставляемых вместе с прибором.

Этот продукт соответствует всем стандартам и нормам (Электромагнитная совместимость, Совместимость материалов с пищей, Безопасность...).

Фирма Moulinex оставляет за собой право в любое время изменить характеристики и составные части прибора в интересах пользователя.

Части прибора, маркированные знаком , не должны соприкасаться с пищей или водой.

МЕРЫ БЕЗОПАСНОСТИ ПО ПРЕДОТВРАЩЕНИЮ НЕСЧАСТНЫХ СЛУЧАЕВ В БЫТУ

- Во время работы прибора его поверхности могут сильно нагреваться.
- Не прикасайтесь к нагретым частям прибора.
- Запрещается включать прибор, если вы им не пользуетесь. Не включайте прибор вхолостую.
- Устройство не предназначено для использования людьми с ограниченными физическими и умственными способностями (включая детей), а также людьми, не имеющими соответствующего опыта или необходимых знаний. Указанные лица могут использовать данное устройство только под наблюдением или после получения инструкций по его эксплуатации от лиц, отвечающих за их безопасность. Следите за тем, чтобы дети не играли с устройством.
- Если несчастный случай все-таки произошел, немедленно промойте ожог холодной водой и вызовите врача при необходимости.
- Дым во время выпекания может представлять опасность для животных с чувствительной дыхательной системой, таких, как птицы. Советуем владельцам птиц удалить их от места выпекания.

Подключайте прибор к сети только тогда, когда вы собрались его использовать.

Предупреждение: Не кладите древесный уголь или другое топливо внутрь прибора.

Не дотрагивайтесь до металлических частей нагретого или работающего прибора: они нагреваются до очень высокой температуры.

Не помещайте фольгу или любой другой посторонний предмет между решеткой и продуктами.

Не забывайте внутри нагревающегося прибора кухонные принадлежности.

Если нагревательный элемент установлен неправильно, система безопасности блокирует включение аппарата.

Запрещается погружать прибор в воду.

Запрещается погружать прибор, нагревательный элемент и шнур питания в воду.

Запрещается использовать металлические щетки и порошки для чистки

Чтобы мангал работал, следите, чтобы в рефлекторе находилась вода (не больше 1,5 л).

Запрещается ставить прибор непосредственно на поверхность, которая может испортиться (стеклянный стол, скатерть, полированная мебель...). Не рекомендуется ставить прибор на мягкую поверхность, например, скатерть из прорезиненной ткани.

Во избежание перегрева прибора не ставьте его в угол или вплотную к стене.

Используйте плитки входящие в комплектацию или приобретенные у официального представителя.

Этот прибор не предназначен для использования с внешним таймером и не управляется отдельной системой дистанционного управления.

Прибор предназначен для использования вне помещения.

Полностью размотайте шнур питания.

Перед подключением прибора к сети убедитесь, что напряжение вашей электросети соответствует рабочему напряжению прибора, указанному на нижней части прибора.

Если ваш прибор оборудован стационарным шнуром питания: если шнур питания поврежден, в целях безопасности его замена выполняется производителем, или в соответствующем сервисном центре, или квалифицированным специалистом.

Для своевременного обнаружения признаков возможного повреждения следует регулярно проверять шнур, в случае его повреждения использовать прибор запрещается.

Разрешается включать прибор только в розетку с заземлением.

Прибор должен быть подключен в электрическую сеть питания, оборудованную устройством дифференциальной защиты с током срабатывания, не превышающим 30 мА

Если вы используете удлинитель: он должен иметь розетку с заземлением; необходимо принять все меры предосторожности для того, чтобы никто не запутался в удлинителе.

Во время первого использования в первые минуты возможно появление запаха или дыма.

УЧАСТВУЙТЕ В ОХРАНЕ ОКРУЖАЮЩЕЙ СРЕДЫ!



① Ваш прибор содержит многочисленные комплектующие, изготовленные из ценных или могущих быть использованными повторно материалов.

По окончании срока службы прибора сдайте его в пункт приема или, в случае отсутствия такового, в уполномоченный сервисный центр для его последующей обработки.

Дякуємо за придбання цього приладу фірми Moulinex, призначеного винятково для домашнього вжитку. Уважно прочитайте і зберігайте поблизу приладу ці інструкції, спільні для різних варіантів комплектації приладу.

Безпека користування цим пристроєм досягається за рахунок його відповідності всім належним стандартам та положенням (Директиви про низьку напругу, електромагнітну сумісність, матеріали, сумісні з продуктами харчування, умови експлуатації, тощо).

Фірма Moulinex залишає за собою право, керуючись інтересами споживача, змінювати в будь-який час характеристики або складові частини своїх виробів.

Будь-які тверді або рідинні продукти харчування, які доторкаються до частин, позначених символом , вживати не можна.

ЗАХОДИ ЩОДО ПОПЕРЕДЖЕННЯ НЕЩАСНИХ ВИПАДКІВ

• **Під час роботи пристрою можливе підвищення температури відкритих поверхонь.**

• **Не торкайтесь гарячих поверхонь пристрою.**

• **Не залишайте гриль підключеним до електромережі, якщо він не використовується. Не залишайте гриль підключеним до електромережі, якщо він не використовується.**

Не залишайте ввімкнений прилад без нагляду.

ЗАСТЕРЕЖЕННЯ: не використовуйте прилад з деревним вугіллям або подібним типом пального.

Не торкайтесь металевих частин, які нагріваються до високих температур під час попереднього розігріву та приготування їжі.

В жодному разі не кладіть алюмінієву фольгу або будь-які інші предмети між плиткою або решіткою та призначеними для приготування продуктами.

Не кладіть знаряддя для приготування на поверхню приладу.

Якщо нагрівальний елемент встановлений невірно, завдяки системі захисту прилад не спрацює.

Забороняється занурювати прилад.

Ніколи не занурюйте прилад разом з нагрівальним елементом і електрошнуром у воду.

Не використовуйте дрютяну губку та порошок для чищення.

• Не дозволяйте користуватися пристроєм дітям та особам з обмеженою фізичною, нервовою або розумовою спроможністю, або таким, що не мають достатнього досвіду та знань з використання пристрою (крім випадків, коли за ними здійснюється контроль або надано попередні інструкції з використання особливо, яка відповідає за їхню безпеку). Не дозволяйте дітям гратися з пристроєм.

• **У випадку опіку негайно** промийте пошкоджене місце холодною водою та, за необхідності, викличте лікаря.

• Дим від смаження може зашкодити тваринам, що мають особливо чутливу дихальну систему, наприклад птахам. Власникам птахів рекомендовано тримати їх подалі від зони приготування їжі.

Систематично підливайте до 1,5 л води у рефлектор для забезпечення виконання функції барбекю.

Не ставте пристрій безпосередньо на вразливі поверхні (скляний стіл, скатертину, лаковані меблі). Розмістіть гриль на пласкій поверхні. Не встановлюйте гриль на м'яку поверхню, наприклад чайний рушник.

Щоб запобігти перегріванню пристрою, не розміщуйте його у кутку чи біля стіни.

Використовуйте тільки пластини, що поставляються разом з приладом або продаються в уповноваженому сервіс-центрі.

Цей прилад не повинен вмикатися через зовнішній таймер або через окрему систему дистанційного керування.

Прилад можна використовувати на повітрі.

Повністю розмотайте електрошнур.

Перевірте сумісність електромережі з потужністю і напругою, вказаними в нижній частині приладу.

Якщо шнур живлення пошкоджено, з метою уникнення небезпеки його слід замінити іншим, звернувшись до виробника, сервісної служби або кваліфікованого спеціаліста.

Шнур живлення слід регулярно перевіряти на предмет пошкоджень; якщо шнур пошкоджено, прилад не можна застосовувати.

Під'єднуйте прилад лише до розетки з вмонтованим заземленням.

Під'єднуйте прилад до електромережі, що містить пристрій залишкового диференціального струму зі струмом відключення не більше 30 mA.

Якщо використовується електричний подовжувач: він повинен мати вмонтоване заземлення; необхідно вжити всіх запобіжних заходів, щоб у ньому ніхто не заплутався.

При першому використанні протягом кількох хвилин можуть відчуватися легкий запах і димок.

Не кладіть на прилад начиння для приготування, що має нагріватися.

БЕРЕЖІТЬ НАВКОЛИШНЄ СЕРЕДОВИЩЕ!



Ⓞ Пристрій містить цінні матеріали, які можуть бути відновлені або перероблені.

➔ Дайте їх до пунктів прийому або, за відсутності таких, до центру обслуговування, де їх зможуть ефективно утилізувати.

Köszönjük ennek a kizárólag háztartási használatra szánt Moulinex készüléknek a megvásárlását. Olvassa el figyelmesen az ismertető utasításait, és őrizzé kezeügyében őket, mert a különböző verziók esetén – a készülékéhez adott tartozékok függvényében –, ezek közősek.

A ön biztonsága érdekében ez a készülék megfelel a vonatkozó normáknak és előírásoknak (az alacsony feszültségre, az elektromágneses kompatibilitásra, az élelmiszerekkel kapcsolatba kerülő anyagokra, a környezetre stb. vonatkozó irányelvek).

A fogyasztó érdekét szem előtt tartva, a Moulinex cég fenntartja magának a jogot az általa gyártott termékek jellemzőinek vagy alkotóelemeinek mindenkorli módosítására.

Tilos elfogyasztani bármilyen szilárd vagy folyékony élelmiszert, amely érintkezett a  logóval jelzett alkatrészekkel.

A HÁZI BALESETEK MEGELŐZÉSE

- **A hozzáférhető felületek hőmérséklete magas lehet a készülék működésének ideje alatt.**
- **Ne érintse meg a készülék felforrósodott felületeit.**
- **Használaton kívül soha ne csatlakoztassa a készüléket. Soha ne működtesse üresen a készüléket.**
- **Tilos a készüléket olyan személyek használják (beleértve a gyerekeket is), akiknek fizikai, érzékszervi vagy szellemi képességeik korlátozottak, valamint olyan személyek, akik nem rendelkeznek a készülék használatára vonatkozó gyakorlattal vagy ismeretekkel. Kivételt képeznek azok a személyek, biztonságáért felelős személy felügyel, vagy akikkel ez a személy előzetesen ismertette a készülék használatára vonatkozó utasításokat. Ajánlott a gyerekek felügyelete, annak érdekében, hogy ne játszanak a készülékkel.**
- **Ha baleset történik, az égési sebet azonnal tartsa hideg víz alá, és szükség esetén hívjon egy orvost.**
- **A sütéskor felszabaduló füstök veszélyesek lehetnek az olyan állatokra nézve, amelyek különösen érzékeny légzőrendszerrel rendelkeznek, mint amilyenek például a madarak. A madártulajdonosoknak javasoljuk, hogy tartsák távol az állatokat a sütési területtől.**

Soha ne hagyja a készüléket felügyelet nélkül működés közben.

FIGYELMEZTETÉS:

Ezt a készüléket ne használja faszénnel, vagy más hasonló tüzelőanyaggal.

Ne érintse meg a készülék fémrészeit, amikor az melegszik, vagy működésben van, mert ezek nagyon felmelegednek.

Soha ne helyezzen alufóliát vagy más tárgyat a rács és az élelmiszerek közé.

A készüléket ne használja edényekben való melegítésre.

Ha hosszabbító kábelt használ, annak beépített földeléssel ellátott csatlakozó aljzata kell legyen; gondoskodjon róla, hogy senki se botolhasson belé.

A készüléket vízbe meríteni tilos!

Ne használjon fémszivacsot, sem pedig sűrűlőport.

A fűtőelemet és a kábelt ne merítse vízbe.

Rendszeresen töltsön 1,5 liter (maximum) vizet a hővisszaverőbe, ezáltal biztosítva a grillsütő működését.

Soha ne helyezze a készüléket közvetlenül egy érzékeny felületre (üvegasztal, abrosz, lakkozott bútor stb.). Kerülje egy puha felületen való használatot, amilyen például a "Bul-gomme" típusú abrosz.

A készülék túlmelegedésének elkerülése érdekében ne helyezze egy sarokba vagy közvetlenül a fal mellé.

Csak a készülékéhez kapott vagy hivatalos szervizben beszerzett eredeti lapokat és tányérokat használja.

Ezt a készüléket nem lehet működtetni egy külső időkapcsolóval, sem pedig egy külső távirányítási rendszerrel.

Ez a készülék kültéri használatra is alkalmas.

Tekerje le teljesen a kábelt.

Ellenőrizze, hogy az elektromos hálózat feszültsége kompatibilis a készüléken feltüntetett teljesítménnyel és feszültséggel.

Ha a készülék tápkábele megsérült, a veszély elkerülése végett, azt a gyártó, annak bevásárlóhelye, vagy egy ehhez hasonló szakképzett személy kell kicserélni.

A sérülések felfedezése végett a tápkábel rendszeresen ellenőrizni kell, és ha a tápkábel sérült, a készüléket nem szabad használni.

A készülék csatlakozódugaszát kizárólag egy lefedelt konnektorhoz csatlakoztassa.

A készüléket olyan berendezéshez csatlakoztassa, amely tartalmaz hibaáram védőkapcsolót, amelynek indítóárama nem haladja meg a 30 mA-t.

Ha hosszabbító kábelt használ, annak beépített földeléssel ellátott csatlakozó aljzata kell legyen; gondoskodjon róla, hogy senki se botolhasson belé.

Első használat során előfordulhat, hogy a kezdeti pár percen belül a készülék enyhe szagot vagy füstöt bocsát ki.

VEGYÜNK RÉSZT A KÖRNYEZETVÉDELMEBEN




- ① Készüléke több anyagot tartalmaz, amely értékesíthető, újrafeldolgozható.
- ➔ Adja be gyűjtőhelyre, vagy ha közelében nincs, jóváhagyott szervizhelyre, ahol megfelelő módon látnak el vele.

Děkujeme Vám, že jste si zakoupili tento přístroj Moulinex, určený výhradně k použití v domácnosti. Přečtěte si pozorně pokyny v tomto návodu a nechte si je po ruce. Pokyny jsou společné pro různé verze podle toho, jaká příslušenství se dodávají s vaším přístrojem.

Výrobek vyhovuje všem platným bezpečnostním normám a předpisům (směrnice o nízkém napětí, elektromagnetická kompatibilita, materiály vhodné pro styk s potravinami, životní prostředí atd.).

Společnost Moulinex si vyhrazuje právo kdykoliv v zájmu spotřebitele pozměnit vlastnosti nebo složení svých výrobků.

Potraviny všeho druhu v pevném nebo tekutém stavu, které se dostanou do styku s díly označenými logem , nelze konzumovat.

PREVENCE ÚRAZŮ V DOMÁCNOSTECH

- Jestliže je přístroj zapnutý, dosažitelné plochy mohou být horké.
- Nesahejte na horké plochy přístroje.
- Nikdy nezapojujte do sítě přístroj, který nepoužíváte.
- Tento přístroj není určen k tomu, aby ho používaly osoby (včetně dětí), jejichž fyzické, smyslové nebo duševní schopnosti jsou snižené, nebo osoby bez patřičných zkušeností nebo znalostí, pokud na ně nedohlíží osoba odpovědná za jejich bezpečnost nebo pokud je tato osoba předem nepoučila o tom, jak se přístroj používá. Na děti je třeba dohlížet, aby si s přístrojem nehrály.
- Jestliže dojde k poranění, ihned dejte popálené místo pod studenou vodu a v případě potřeby přivolejte lékaře.
- Výpary uvolňované při vaření mohou být nebezpečné pro některá zvířata, která mají velice citlivý respirační systém, jako jsou ptáci. Majitelům ptáků doporučujeme, aby je umístili mimo kuchyň.

Pokud spotřebič nepoužíváte, nikdy jej nenechávejte bez dozoru.

UPOZORNĚNÍ:

V tomto přístroji nikdy nepoužívejte dřevěné uhlí ani jiné palivo.

Nedotýkejte se kovových částí zahřátého nebo zapnutého přístroje, protože jsou velmi horké.

Mezi rošť a pečenou potravinu nikdy nevkládejte alobal ani jakýkoliv jiný předmět.

Na přístroj nikdy nedávejte hrát kuchyňské náčiní.

Pokud je topné těleso nastaven špatně, bezpečnostní systém nedovolí uvést přístroj do chodu.

Tento přístroj se nikdy nesmí ponořit do žádné kapaliny.

Nepoužívejte drátěnku, ani čisticí pisek.

Topné těleso a šňůru nikdy neponořujte do vody.

Do tepelného odrazníku vždy nalijte maximálně 1,5 litru vody, aby rošť správně fungoval. Nikdy přístroj nepokládejte přímo na podklad, který by se mohl poškodit (skleněný stůl, ubrus, lakovaný nábytek,...).

Nepokládejte jej na měkkou podložku, jako je například voskovaný ubrus.

Abyste nedošlo k přehřátí přístroje, nedávejte jej do rohu nebo těsně ke stěně.

Používejte pouze originální desky/talíře dodávané spolu se spotřebičem nebo pořízené v autorizovaném servisu.

Tento přístroj není určen k tomu, aby byl uveden do chodu pomocí vnějšího časového spínače nebo pomocí zvláštního systému na dálkové ovládání.

Výrobek je vhodný i pro použití venku.

Rozviňte šňůru po celé délce.

Ujistěte se, že výkon a napětí vyznačené na spodní straně přístroje odpovídají elektrické instalaci.

V případě úrazu ochlaďte postižené místo proudem studené vody a zavolejte lékaře.

Prívodní kabel by měl být průběžně kontrolován. Nepoužívejte přístroj, jestliže je kabel poškozen.

Přístroj zapojujte pouze do uzemněné zásuvky.

Přístroj zapojujte do elektrické instalace s diferenciálním zbytkovým proudem a s vybavovacím proudem do 30 mA.

Pokud používáte prodlužovací šňůru: musí být uzemněna, provedte nezbytná opatření, aby o ni nikdo nezakopl.

Při prvním použití může přístroj během několika prvních minut slabě zapáchat a kouřit.

ODÍLEJME SE NA OCHRANĚ ŽIVOTNÍHO PROSTŘEDÍ!




- ① Váš přístroj obsahuje četné materiály, které lze zhodnocovat nebo recyklovat.
- ➔ Svržte jej sběrnému místu nebo, neexistuje-li, schválenému servisnímu středisku, kde s ním bude naloženo odpovídajícím způsobem.

Dziękujemy Państwu, że nabyliście urządzenie Moulinex, przeznaczone wyłącznie do użytku domowego. Prosimy uprzejmie o dokładne przeczytanie niniejszej instrukcji obsługi i pozostawienie jej w zasięgu ręki. Instrukcje są wspólne dla wielu wersji w zależności od akcesoriów jakie dostarczono razem z urządzeniem.

Dla zapewnienia bezpieczeństwa użytkowników produkt spełnia wymagane standardy i regulacje (Dyrektywa Niskonapięciowa, Dyrektywa Zgodności Elektromagnetycznej, Dyrektywa Środowiskowa...).

Moulinex zastrzega sobie prawo zmienić w interesie użytkownika właściwości albo skład swoich produktów.

Jakiegolwiek artykuły spożywcze w postaci płynnej lub stałej, które mają kontakt z częściami oznaczonymi znakiem  nie powinny być spożywane.

ZAPOBIEGANIE WYPADKOM W GOSPODARSTWACH DOMOWYCH

- Temperatura dostępnych powierzchni działającego urządzenia może być wysoka.
- Nie dotykać gorących powierzchni urządzenia.
- Nigdy nie włączać urządzenia, które nie jest używane.
- Urządzenie to nie powinno być używane przez osoby (w tym przez dzieci), których zdolności fizyczne, sensoryczne lub umysłowe są ograniczone, ani przez osoby nie posiadające odpowiedniego doświadczenia lub wiedzy, chyba że osoba odpowiedzialna za ich bezpieczeństwo nadzoruje ich czynności związane z używaniem urządzenia lub udzieliła im wcześniej wskazówek dotyczących jego obsługi. Należy dopilnować, aby dzieci nie wykorzystywały urządzenia do zabawy.
- W przypadku wystąpienia oparzenia należy natychmiast przemyć je zimną wodą i w razie konieczności wezwać lekarza.
- Dym z pieczenia może być niebezpieczny dla zwierząt mających szczególnie wrażliwy układ oddechowy, np. dla ptaków. Właścicielom ptaków zalecamy utrzymanie ich z dala od kuchni.

Nigdy nie zostawiaj urządzenia podłączonego do prądu bez nadzoru.

Uwaga: Nigdy nie próbuj palić w tym urządzeniu węglem drzewnym lub innym paliwem.

Nigdy nie dotykaj metalowych elementów uruchomionego grilla ponieważ są bardzo gorące.

Nigdy pomiędzy ruszt i grillowaną żywnościę nie wkładaj folii aluminiowej lub innego przedmiotu.

Na urządzenie nigdy nie należy kłaść żadnych naczyń do pieczenia w celu ich rozgrzania.

Jeżeli grzałka jest ustawione źle, system bezpieczeństwa zablokuje uruchomienie urządzenia.

Urządzenia nie wolno zanurzać w żadnym płynie.

Urządzenia z grzałką i kablem zasilania nigdy nie zanurzaj w wodzie.

Nigdy nie stosuj do mycia drucianki ani proszku do czyszczenia.

Żeby grill działał sprawnie, należy wlać do reflektora maksymalnie 1,5 litra wody.

Nigdy nie stawiaj urządzenia bezpośrednio na podłożu, które może zostać uszkodzone (szklany stół, cerata, kolorowe meble...).

Nie używaj miękkich podkładek, jak przykładowo cerata.

Żeby zapobiec przegrzaniu się urządzenia, nie należy go umieszczać w kącie pomieszczenia albo bezpośrednio obok ściany.

Używaj tylko oryginalnych elementów lub elementów zakupionych w Autoryzowanych Punktach Serwisowym.

Urządzenie to nie powinno być uruchamiane za pomocą zewnętrznego zegara ani przez oddzielny system zdalnego sterowania.

Urządzenie jest odpowiednie do użytku na zewnątrz.

Rozwiń zupełnie przewód zasilania.

Sprawdź, czy moc oraz napięcie w twojej sieci jest zgodne z danymi podanymi na urządzeniu.

Jeżeli kabel zasilania jest uszkodzony, powinien go wymienić producent, jego Autoryzowany Punkt Serwisowy lub osoba z podobnymi uprawnieniami, żeby zapobiec niebezpieczeństwu.

Przewód zasilający powinien być regularnie sprawdzany pod kątem uszkodzenia. Jeśli przewód jest uszkodzony urządzenie nie może być używane.

Urządzenie należy podłączać wyłącznie do gniazdka z uziemieniem.

Urządzenie można podłączyć do sieci elektrycznej z prądem zmiennym oraz z prądem uruchamiania niższym niż 30 mA.

Jeżeli używasz przedłużacza do kabla zasilania, to powinien on być: z uziemieniem, położony w taki sposób, żeby nikt o niego nie zahaczył.

Przed pierwszym uruchomieniem może z urządzenia podczas kilku pierwszych minut wydobywać się słaby dym oraz zapach.

BIERZMY UDZIAŁ W OCHRONIE ŚRODOWISKA !



① Urządzenie to zbudowane jest z licznych materiałów nadających się do powtórnego wykorzystania lub recyklingu.

Należy oddać je do punktu zbiórki odpadów, a w przypadku jego braku do autoryzowanego serwisu, w celu jego przetworzenia.

Ďakujeme vám, že ste zakúpili tento prístroj značky Moulinex určený výhradne na domáce použitie. Prečítajte si pozorne tento návod na obsluhu spoločný pre rôzne verzie prístrojov v závislosti na dodávanom príslušenstve a uložte si ho tak, aby vám bol kedykoľvek dostupný.

Výrobok vyhovuje všetkým platným bezpečnostným normám a predpisom (smernice o nízkom napätí, elektromagnetická kompatibilita, materiály vhodné na styk s potravinami, životné prostredie atď.).

Moulinex si v rámci programu vývoja vyhradzuje právo modifikovať produkty bez predchádzajúceho upozornenia.

Akkoľvek pevne potraviny alebo tekutiny, ktoré sa dostanú do kontaktu s dielmi označenými logom  sa nesmú konzumovať.

PREVENCIA PROTI ÚRAZOM V DOMÁCNOSTI

- Teplota prístupných povrchov môže byť veľmi vysoká keď je spotrebič v prevádzke.
- Nedotýkajte sa horúcich častí spotrebiča.
- Nikdy nenechávajte spotrebič pripojený do elektrickej siete ak sa nepoužíva.

Pokiaľ spotrebič nepoužívate, nikdy ho nenechávajte bez dozoru.

UPOZORNENIE: do prístroja nedávajte drevené uhlie, ani žiadne iné palivo.

Nedotýkajte sa kovových častí prístroja, ktoré sa zahrievajú, alebo sú v prevádzke, pretože sú veľmi horúce.

Medzi rošt a potraviny určené na grilovanie nikdy nedávajte alobal alebo akýkoľvek iný predmet.

Na prístroj nikdy nedávajte zahrievať hrnce.

Keď sa používa elektrická predĺžovacia šnúra, musí byť uzemnená; zaistite všetkými dostupnými spôsobmi, aby sa o šnúru nikto nepotkol.

Tento prístroj sa nesmie ponárať do žiadnej tekutiny.

Nepoužívajte kovové špongie ani drsné prášky.

Zdroj s napájacím káblom neponárajte do vody.

- Tento spotrebič by nemali používať osoby (vrátane detí) so zníženými fyzickými, zmyslovými, alebo mentálnymi schopnosťami, alebo osoby bez skúseností, či neoboznámené osoby, okrem prípadu, keď sú pod dozorom osoby zodpovednej za ich bezpečnosť, prípadne ak im táto osoba poskytne predbežné inštrukcie týkajúce sa používania spotrebiča. Je potrebné uistiť sa, že sa žiadne deti nehrajú so spotrebičom.
- V prípade úrazu popáleninu okamžite ošetríte studenou vodou a podľa potreby zavolajte lekára.
- Dym tvoriaci sa počas pečenia môže byť nebezpečný pre zvieratá s mimoriadne citlivým dýchačím systémom, akými sú napríklad vtáky. Majiteľom vtákov odporúčame, aby ich presunovali ďalej od miesta pečenia.

Pravidelne nalievajte maximálne 1,5 litra vody do reflektora grilu, aby sa zabezpečila prevádzka grilu.

Prístroj nikdy nedávajte na krehké plochy (sklenené stoly, ubrusy, lakovaný nábytok...).

Vyhňte sa používaniu prístroja na pružných podkladoch jako je gumový ubrus.

Abyste predišli prehriatiu prístroja, neukladajte ho do kúta alebo k múru.

Používajte iba originálne dosky/taniere dodávané spolu so spotrebičom alebo zaobstarané v autorizovanom servise.

Tento prístroj sa nesmie uvádzať do prevádzky pomocou externého časového spínača ani pomocou systému diaľkového ovládania.

Tento prístroj sa hodí na použitie pod širým nebom.

Úplne odmotajte napájací kábel.

Skontrolujte, či je elektrická inštalácia kompatibilná s výkonom a napätím uvedeným na spodnej strane prístroja.

Ak sa prívodná šnúra poškodí, je nutné ju vymeniť. Výmenu môže z bezpečnostných dôvodov vykonávať len výrobca, jeho servisný zástupca alebo iná osoba s príslušnou odbornou spôsobilosťou.

Prívodný kábel musí byť pravidelne kontrolovaný, aby sa prišlo na príznaky poškodenia; keď je kábel poškodený, nesmie sa prístroj používať.

Prístroj zapájajte iba do uzemnenej elektrickej zásuvky.

Prístroj zapojte do siete, ktorej súčasťou je zariadenie určujúce zvyškový prúd, ktorého spúšťačí prúd neprekračuje 30 mA.

Keď sa používa elektrická predĺžovacia šnúra, musí byť uzemnená; zaistite všetkými dostupnými spôsobmi, aby sa o šnúru nikto nepotkol.

Je možné, že pri prvom používaní bude prístroj v prvých minútach trochu zapáchať a dymiť.

CHRÁŇME ŽIVOTNÉ PROSTREDIE !



- ① Váš spotrebič obsahuje množstvo zhodnotiteľnej a recyklovateľnej hmoty.
- ② Odovzdajte ho do zberného strediska, alebo do autorizovaného servisného strediska, kde bude spracovaný.

Hvala što ste kupili ovaj Moulinex uređaj, koji je namijenjen isključivo za kućnu uporabu. Pažljivo pročitajte upute i držite ih na dohvata ruke. Odnose se na sve verzije uređaja, ovisno o priboru koji dolazi s uređajem.

Zbog Vaše sigurnosti, ovaj proizvod je u skladu sa svim standardima i regulativama. (Direktiva o niskom naponu, Direktiva o elektromagnetskoj kompatibilnosti, Direktiva o kompatibilnosti materijala koji dolaze u kontakt s hranom, O zaštiti okoliša...).

Moulinex stalno ulaže u istraživanje i razvoj, te može promijeniti ove proizvode bez prethodne najave.

Svaki kruti ili tekući prehrambeni proizvod koji dođe u kontakt sa dijelovima označenim  ne smije se poslije toga rabiti.

SPRIJEČAVANJE NEZGODA U KUĆANSTVU

• **Temperatura pristupačnih površina može biti povišena kad je uređaj u radu.**

• **Ne dodirujte vruće površine uređaja.**

• **Nikad ne priključujte uređaj u mrežu kad se on ne rabi.**

Nikad ne ostavljajte uređaj bez nadzora kada je u uporabi.

PAŽNJA: Ne koristite drveni ugljen niti bilo kakav zapaljivi materijal u uređaju.

Ne dodirujte metalne dijelove dok je uređaj uključen, jer su oni vrlo vrući.

Nikada ne postavljajte aluminijsku foliju ili bilo što drugo između ploče roštilja i hrane koju kuhate.

Ne stavljajte potrepštine za kuhanje da se zagrijavaju na uređaju.

U slučaju da je grijač loše postavljen, sigurnosni sustav onemogućuje rad uređaja.

Ovaj uređaj se ne smije uranjati u tekućinu.

Nikada ne uranjajte uređaj s grijačem i priključnim vodom u vodu.

Ne koristite vim ili druga abrazivna sredstva te žičanu spužvicu za pranje uređaja niti metalni ribež.

• Ovaj uređaj nije predviđen za uporabu od strane osoba (uključujući djecu) čije fizičke, čulne ili mentalne sposobnosti su smanjene, ili od strane osoba bez iskustva ili poznavanja, osim ako se one ne mogu okoristiti, putem posredovanja osobe zadužene za njihovu sigurnost, nadzorom ili prethodnim instrukcijama vezano za uporabu ovog uređaja. Djecu treba nadzirati tako da se ni u kom slučaju ne igraju s uređajem.

• **Ako dođe do nezgode**, odmah pustite hladnu vodu na opeklinu i po potrebi pozovite liječnika.

• Kuhinjska isparenja mogu biti opasna po životinje koje imaju osobito osjetljiv dišni sustav, poput ptica. Savjetujemo vlasnicima ptica da ih udalje od mjesta kuhanja.

Ulijte pažljivo maksimalno 1.5 litre vode u reflektor tako da uređaj radi.

Nikada ne stavljajte uređaj direktno na lomljivu površinu (stakleni stol, tkanine, lakirani namještaj...).

Ne rabite ga na savitljivoj podlozi kao što je na primjer, gumirana zaštitna krpa.

Kako biste izbjegli pretjerano zagrijavanje uređaja, savjetujemo vam da ga ne stavljate u kut ili priljubljen uz zid.

Rabite samo ploče koje su isporučene sa uređajem ili su kupljene u ovlaštenom Moulinex servisu.

Ovaj uređaj nije predviđen za stavljanje u rad posredstvom vremenske sklopke ili putem odvojenog sustava za daljinsko upravljanje.

Ovaj uređaj možete rabiti i izvan doma.

Potpuno odmotajte priključni vod.

Provjerite da napon uređaja odgovara naponu mreže.

Ukoliko je priključni vod oštećen, zamijeniti ga mora proizvođač ili ovlašteni Moulinexov servis ili kvalificirana osoba, kako bi se izbjegle opasnosti.

Priključni vod treba redovito pregledati da li ima znakova oštećenja a u slučaju vidljivih oštećenje na priključnom vodu, uređaj ne rabite.

Spojite uređaj na uzemljenu utičnicu.

Napajanje uređaja treba se obaviti preko rezidualnog strujnog uređaja (RCD) čija struja ne prelazi 30 mA.

Ukoliko se rabi produžni priključni vod: mora imati uzemljenje; svakako provjerite da se nitko ne može spotaknuti o produžni priključni vod.

Kod prve uporabe može se razviti lagani miris i nešto dima tijekom prvih nekoliko minuta - to je normalno.

SUDJELUJMO U ZAŠTITI OKOLIŠA !




① Vaš uređaj sadrži mnoge vrijedne materijale koji se mogu reciklirati.

➔ Odnosite ga na mjesto predviđeno za odlaganje sličnog otpada.

Hvala Vam što ste kupili Moulinex proizvod koji je namenjen isključivo za kućnu upotrebu. Pročitajte pažljivo uputstva u ovoj brošuri i čuvajte je na mestu gde će Vam biti dostupna. Uputstva se odnose na svaku verziju aparata u zavisnosti od pribora koji je uz njega.

Radi Vaše bezbednosti ovaj aparat je napravljen u skladu sa važećim standardima i propisima (uredba o niskoj voltaži, elektromagnetska kompatibilnost, materijali koji su pogodni za hranu, okolina...).

Moulinex neprekidno sprovodi istraživanja i razvoj proizvoda tako da može modifikovati svoje artikle bez prethodne najave.

Bilo koja čvrsta ili tečna namirnica koja dolazi u kontakt sa delom označenim sa  ne bi trebalo da se konzumira.



SPREČAVANJE NEZGODA U DOMAĆINSTVU

- **Temperatura pristupačnih površina može da bude povišena kada je aparat u radu.**
- **Nemojte da dodirujete vruće površine aparata.**
- **Nikada nemojte da priključujete aparat u mrežu kada se on ne koristi.**

Nikada ne ostavljajte aparat bez nadzora kada se koristi.

UPOZORENJE: Nikada ne koristite drveni ugallj ili bilo koji drugi zapaljiv materijal u aparatu.

Ne dodirujte metalne delove dok aparat radi jer su vrelj.

Nikada ne stavljajte aluminijumsku foliju ili bilo šta drugo između ploče za pečenje i hrane koja se kuva.

Ne stavljajte kuhinjski pribor da se zagreva na aparatu.

U slučaju da je grejač loše postavljen, sigurnosni sistem zabranjuje rad uređaja.

Aparat ne sme da se uranja u tečnost.

Nikada nemojte da potapate aparat u vodu sa njegovim grejnim elementom i gajtanom.

Ne koristite metalnu žicu ili prašak za ribanje.

- Ovaj aparat nije predviđen za upotrebu od strane lica (uključujući decu) čije fizičke, čulne ili mentalne sposobnosti su smanjene, ili od strane lica bez iskustva ili poznavanja, osim ako se one ne mogu okoristiti, putem posredstva lica zaduženog za njihovu bezbednost, nadzorom ili prethodnim instrukcijama vezano za upotrebu ovog aparata. Decu treba nadzirati tako da se ni u kom slučaju ne igraju sa aparatom.
- **Ako dođe do nezgode,** odmah pustite hladnu vodu na opekotinu i po potrebi pozovite doktora.
- Kuhinjska isparenja mogu da budu opasna za životinje koje imaju posebno osetljiv respiratorni sistem, poput ptica. Savetujemo vlasnicima ptica da ih udalje od mesta kuvanja.

Sipajte maximum 1.5 litara vode u reflektor da bi aparat radio.

Nikada ne postavljajte aparat direktno na lomljive površine (stakleni sto, tkanina, lakirani nameštaj...).

Ne koristite ga na nestabilnim površinama, kao što je gumirano zaštitno platno.

Da bi se izbeglo pregrevanje aparata, preporučujemo da ga ne postavljate u ugao ili pored zida.

Koristite rešetke koje dobijate uz aparat ili su kupljene u ovlašćenom servisu.

Nije predviđeno da se aparat pokreću pomoću vremenskog prekidača ili odvojenog sistema za daljinsko upravljanje.

Kućni aparat može se koristiti izvan kuće (npr. na terasi).

U potpunosti odmotajte kabl.

Proverite da li Vaša električna instalacija i napon odgovaraju instalaciji i naponu koji su naznačeni na aparatu.

Da bi se izbegle opasnosti, ukoliko je kabl aparata oštećen mora ga zameniti proizvođač, servisier ili druge kvalifikovane osobe.

Dobijeni kabl se može regularno ispitivati u slučaju da se ošteti, a aparat se ne sme koristiti ukoliko je kabl oštećen.

Priključite aparat na strujnu utičnicu sa uzemljenjem.

Napajanje aparata treba da se vrši preko rezidualnog strujnog uređaja (RCD) čija struja nije jača od 30 mA.

Ukoliko se koristi produžni kabl: on mora da ima ugrađeno uzemljenje; moraju se preduzeti sve mere kako se ljudi ne bi saplitali o njega.

Prilikom prve upotrebe, aparat može da miriše ili da ispušta dim u prvih nekoliko minuta, što je uobičajena pojava.



ŠTITIMO NAŠU OKOLINU!




- ① Vaš aparat sadrži mnoge vredne materije ili materije koje se mogu reciklirati.
- ➔ Poverite ga centru za prikupljanje ili ovlašćenom centru za servisiranje, gde će se obaviti njegov tretman.

Zahvaljujemo se vam za nakup aparata Moulinex, ki je namenjen izključno za domačo uporabo. Pazljivo preberite navodila za uporabo ter ta prospekt in ju shranite na priročnem mestu. Veljata za vse različice aparata, odvisno od dodatne opreme, ki je priložena aparatu.

Za vašo varnost ta proizvod ustreza vsem veljavnim standardom in predpisom (Direktiva o nizki napetosti, elektromagnetna združljivost, ustreznost materialov, ki so v stiku s hrano, okolje...).

Moulinex izvaja nenehne raziskave in razvoj, zato so mogoče spremembe na izdelkih brez predhodnega obvestila.

Katero koli živilo v trdnem ali tekočem stanju, ki pride v stik z določenimi predmeti in imajo oznako , se ne smejo zauiti.

PREPREČEVANJE NESREČ V GOSPODINJSTVU

- Med delovanjem naprave se dostopne površine lahko zelo segrejejo.
- Ne dotikajte se vročih površin naprave.
- Naprave nikoli ne priključite na omrežno napajanje, če je ne uporabljate.
- Naprava ni predvidena za uporabo s strani oseb (kamor so vključeni tudi otroci) z zmanjšanimi fizičnimi, čutilnimi ali duševnimi sposobnostmi, ali oseb, ki nimajo izkušenj z napravo, oziroma je ne poznajo, razen če oseba, ki odgovarja za njihovo varnost, poskrbi za nadzor ali za predhodno usposabljanje o uporabi naprave. Poskrbeti je treba za nadzor otrok, da bi zagotovili, da se ne bodo igrali z napravo.
- Če pride do nesreče, pustite, da na opekline teče hladna voda in po potrebi pokličite zdravnika.
- Dim, ki se sprošča pri peki, je lahko nevaren za živali z občutljivim dihalnim sistemom, kot so na primer ptice. Lastnikom ptic svetujemo, da jih umaknejo s prostora kjer se peče.

Nikoli ne pustite aparat brez nadzora, kadar ga ne uporabljate.

OPOZORILO: V aparatu ne uporabljajte oglja ali druge gorljive snovi.

Medtem, ko aparat deluje, se ne dotikajte kovinskih delov, ker so zelo vroči.

Ne dajajte aluminijaste folije ali česarkoli drugega med rešetko in hrano, ki jo pečete.

Na aparatu ne grejte kuhalnih pripomočkov.

Če je upor nepravilno nameščen, varnostni sistem preprečuje delovanje naprave.

Naprave ne smete potopiti v vodo.

Aparata, grelnega elementa in napajalnega kabla nikdar ne potaplajte v vodo.

Ne uporabljajte kovinskih gobic ali praška za ribanje.

V reflektor previdno vlijte največ 1,5 litra vode, tako da bo aparat deloval.

Aparata nikdar ne postavljajte neposredno na občutljivo površino (steklo, tkanina, lakirano pohištvo...).

Aparata ne postavljajte na mehko podlago, kot je gumijasta zaščitna prevleka.

Da se aparat ne bi pregreval, vam priporočamo, da ga ne postavljate v kot ali ob steno. Uporabljajte samo žarne ploščice, ki ste jih dobili z aparatom ali ste jih kupili pri pooblaščenem serviserju.

Naprava ni predvidena za vključitev s pomočjo zunanjega časovnika ali posebnega daljinskega upravljalnika.

Izdelek je primeren za zunanjo uporabo.

V celoti odvijte napajalni kabel.

Preverite, če električna napeljava v vašem domu ustreza moči in napetosti, ki sta navedeni na spodnji strani aparata.

Če je električni napajalni kabel poškodovan, ga mora zamenjati proizvajalec, pooblaščen serviser ali druga ustrezno usposobljena oseba.

Priložen kabel redno pregledujte. Če so na njem vidni znaki poškodb, izdelka ne uporabljajte.

Aparat priključite v ozemljeno vtičnico.

Aparat napajajte preko naprave za zaščito pred rezidualnim tokom (RCD) z izklopnim tokom, ki ne presega 30mA.

Če uporabljate električni podaljšek: mora biti ozemljen; zagotovite, da se nihče ne more vanj zaplesti.

Pri prvi uporabi bo aparat nekaj minut morda oddajal vonj in dim – to je normalno.

SODELUJMO PRI PRIZADEVANJIH ZA ZAŠČITO OKOLJA!



① Vaša naprava vsebuje številne vredne materiale, ki se lahko reciklirajo.

② Zato jo odnesite na zbirno mesto, če ga ni pa v pooblaščen servisni center, kjer jo bodo ustrezno predelali.

Va multumim ca ati cumparat acest aparat Moulinex, ce este destinat exclusiv pentru uz domestic. Cititi cu atentie instructiunile din aceasta brosură si pastrati-le la indemana. Acestea se aplica fiecărei versiuni, in functie de accesoriile ce insotesc aparatul.

Pentru siguranta d-voastră, acest aparat se conformează tuturor standardelor aplicabile și tuturor regulamentelor în vigoare (Directiva Nivelului Scăzut de Voltaj, Compatibilitate Electromagnetică, Conformitatea materialelor componente cu regulile de protecție alimentară, Mediul Înconjurător,...).

Moulinex detine un program de cercetare si dezvoltare continuu; astfel, aceste produse se pot modifica fara un anunt prealabil.

Orice tip de alimente solide sau lichide ce intră în contact cu părțile marcate cu semnul  nu trebuie consumate.



PREVENIREA ACCIDENTELOR CASNICE

- **Temperatura suprafețelor accesibile poate fi ridicată în timp ce aparatul se află în funcțiune.**
- **Nu atingeți suprafețele calde ale aparatului.**
- **Nu introduceți niciodată aparatul în priză când acesta nu este utilizat.**

Nu folosiți niciodată aparatul dacă acesta este gol.

Nu lăsați niciodată aparatul nesupravegheat atunci când este pornit.

Sa nu-l racordati la curent cand nu-l utilizati.

ATENȚIE: Nu folosiți carbuni sau alte materiale combustibile in aparat.

Nu atingeți partile metalice atata timp cat aparatul este pornit, pentru ca sunt foarte fierbinti.

Nu poziționați între gratar si mancare folie de aluminiu sau altceva.

Nu lasati ustensile spre incalzire pe aparat.

Daca utilizati un prelungitor: acesta trebuie prevazut cu sistem de impamantare; luati-va masuri ca nimeni sa nu se incurce in el.

Nu scufundați în apă aparatul.

Nu cufundați niciodata aparatul in apa, impreuna cu elementul de incalzire si cu cablul.

Nu folosiți un burete metalic sau pudra abraziva de curatat.

- Acest aparat nu a fost conceput pentru a fi folosit de persoane (inclusiv copii) cu capacități fizice, senzoriale sau mintale diminuate sau de persoane fără experiență sau cunoștințe privind utilizarea unor aparate asemănătoare. Excepție constituie cazul în care aceste persoane sunt supravegheate de o persoană responsabilă de siguranța lor sau au beneficiat din partea persoanei respective de instrucțiuni prealabile referitoare la utilizarea aparatului. Este bine să fie supravegheați copiii, pentru a vă asigura că nu se joacă cu aparatul.
- **Dacă se produce un accident**, puneți imediat pe arsură apă rece și, dacă este nevoie, chemați un medic.
- Fumul degajat de coacere poate fi dăunător pentru animalele cu un sistem respirator sensibil, precum păsările. Recomandăm proprietarilor de păsări să le îndepărteze de zona în care se coace.

Turnati cu grija maxim 1,5 litri de apa in reflectorul metalic pentru ca aparatul sa functioneze. Nu plasati aparatul direct pe o suprafata fragila (masa de sticla, mobila lacuita).

Nu-l positionati pe un tip de suport flexibil.

Pentru a evita supraincalzirea aparatului evitati sa il plasati intr-un colt sau sa-l sprijiniti de perete.

Folosiți doar placile achizitionate cu aparatul sau cumparate de la un centru autorizat de service.

Acest aparat nu este conceput pentru a fi pus în funcțiune cu ajutorul unui temporizator exterior sau printr-un sistem separat de comandă de la distanță.

Aparatul se poate utiliza si in afara casei.

Desfasurati cablul complet.

Verificati ca instalatia electrica sa fie compatibila cu puterea si voltajul indicat pe aparat.

Daca stecherul este defect, trebuie inlocuit de catre producator sau de centrul sau de service sau de o alta persoana similar calificata pentru a evita hazardul.

Cablul de alimentare trebuie in permanenta examinat pentru detectarea stricaciunilor; nu folosiți aparatul daca cablul este avariata.

Conectati aparatul la o priza cu impamantare.

Racordati aparatul la un dispozitiv residual de curent (RCD) traversat de curent electric nu mai mare de 30mA.

Dacă utilizati un prelungitor: acesta trebuie prevazut cu sistem de împământare; luati-vă măsuri ca nimeni sa nu se incurce in el.

La prima utilizare, aparatul poate degaja un miros ciudat sau poate scoate fum pentru primele cateva minute, dar acest lucru este normal.



SĂ PARTICIPĂM LA PROTECȚIA MEDIULUI ÎNCONJURĂTOR!




- ① Aparatul dumneavoastră conține numeroase materiale valorificabile sau reciclabile.
- ➔ Predați-l la un punct de colectare sau, în lipsa acestuia, la un centru de service autorizat pentru a fi procesat în mod corespunzător.

Радваме се, че сте се спрели на електроуред Moulinex. Този уред е предназначен за домашно ползване. Внимателно прочетете това упътване и стриктно го спазвайте. Упътването важи за всички версии, както и за принадлежностите придружаващи уредите.

За Вашата безопасност, този продукт е в съответствие на всички приложими стандарти и регулации (директива на ниско напрежение, електромагнитна съвместимост, съвместими материали с храна, околна среда...).

Moulinex си запазва правото, в интерес на клиента да прави промени в техническите характеристики и в съставните части.

Всякакъв твърд или течен хранителен продукт, които влиза в контакт с частите маркирани с  лого не трябва да се консумира.

ПРЕДОТВРЯВАНЕ НА БИТОВИ ЗЛОПОЛУКИ

- **Температурата на откритите повърхности се повишава, когато уредът е включен.**
 - **Не докосвайте нагорещените повърхности на уреда.**
 - **Не оставяйте уреда включен, когато не го използвате.**
- Уредът не е предвиден да бъде използван от лица (включително от деца), чиито физически, сетивни или умствени способности са ограничени, или лица без опит и знания освен ако отговорно за тяхната безопасност лице наблюдава и дава предварителни указания относно ползването на уреда. Нагледжайте децата, за да се уверите, че не играят с уреда.
 - **В случай на злополука облейте** веднага изгореното място със студена вода и ако е необходимо повикайте лекар.
 - Пушекът от печенето може да бъде опасен за животни с особено чувствителна дихателна система като птиците. Препоръчваме на собствениците на птици да ги държат на разстояние от мястото на печене.

Никога не оставяйте уреда без надзор когато не се употребява.

ПРЕДУПРЕЖДЕНИЕ:
Не използвайте уреда с въглища, дърва и други запалими вещества.

Металните части на загретия уред са много горещи и не трябва да бъдат докосвани.

Не поставяйте алуминиево фолио или други предмети между плочата и ястието.

Не поставяйте прибори върху скарата.

Уредът не трябва да се потапя във вода.

В случай, че използвате удължител: внимавайте удължителят да бъде занулен; внимвайте, някой да не се оплете или спъне в него.

Никога не потапяйте уреда с кабела и нагревателя във вода.

Налейте максимално 1.5 л вода в рефлектора, за да може барбекю-грилът да функционира безупречно.

Не поставяйте уреда никога върху стъклена маса, лакирани мебели и т.н.

Не използвайте гумирани подложки.

За да се избегне прегряване на уреда, не го поставяйте в ъгъл или до стена.

Използвайте само скара предоставена с уреда или от оторизиран сервиз.

Този уред не е предвиден да бъде задействан чрез външен таймер или чрез отделна система за дистанционно управление.

Уредът е подходящ за използване на открито.

Размотайте кабела напълно.

Проверете дали напрежението във вашата мрежа съответства на това изписано върху табелката на уреда.

Ако кабелът на уреда е наранен, моля обърнете се към оторизиран сервиз за неговата подмяна.

Захранващият кабел трябва да бъде проверен да няма повреди и уредът да не бъде използван ако кабелът е повреден.

Включвайте уреда само в заземен контакт.

Използвайте електроуредата само при променлив ток (RCD) не повече от 30mA.

Ако нагревателят не е поставен правилно, системата за безопасност не позволява уредът да бъде включен.

Преди първото ползване е възможно да се появи неприятна миризма и дим, които не са вредни за здравето.

ДА УЧАСТВАМЕ В ОПАЗВАНЕТО НА ОКОЛНАТА СРЕДА!



① Уредът е изработен от различни материали, които могат да се предадат на вторични суровини или да се рециклират.

➔ Предайте го в специален център или, ако няма такъв, в одобрен сервиз, за да бъде преработен.

Thank you for buying this Moulinex appliance, which is intended for domestic use only. Read the instructions in this leaflet carefully and keep them within reach. They apply to every version depending on the accessories that come with your appliance. Any commercial use, inappropriate use or failure to comply with the instructions, the manufacturer accepts no responsibility and the guarantee will not apply.

For your safety, this product conforms to all applicable standards and regulations (Low Voltage Directive, Electromagnetic Compatibility, Food Compliant Materials, Environment, ...).

Moulinex has an ongoing policy of research and development and may modify these products without prior notice.

Any solid or liquid foodstuff that comes into contact with the parts marked with the  logo should not be consumed.



PREVENTION OF ACCIDENTS AT HOME

- Accessible surface temperatures can be high when the appliance is operating.
- Never touch the hot surfaces of the appliance.
- Never plug the appliance in when not in use. Never use the appliance when it is empty.
- This appliance is not intended for use by persons (including children) with reduced physical, sensory or mental capabilities, or lack of experience and knowledge, unless they have been given supervision or instruction concerning use of the appliance by an adult responsible for their safety. Children should be supervised to ensure that they do not play with the appliance.
- If an accident occurs, rinse the burn immediately with cold water and call a doctor if necessary.
- Cooking fumes may be dangerous for animals with particularly sensitive respiratory systems, such as birds and small mammals. We advise owners to keep them away from the cooking area.

Never leave the appliance unattended when not in use.

WARNING: do not use charcoal or any other combustible material in the appliance.

Do not touch metallic parts while the appliance is on as they are very hot.

Never place aluminium foil or anything else between the grid and the food to be cooked.

Do not place cooking utensils to heat on the appliance.

If the heating element is incorrectly positioned, the safety system will prevent the appliance from working.

Never immerse the appliance in water with its heating element and its cord.

Do not use a metal scourer or scouring powder.

Pour 1.5 litre maximum of water carefully into the reflector so that the appliance works.

Never place the appliance directly onto a fragile surface (glass table, cloth, varnished furniture...). Do not use it on a flexible type of support, such as a rubberised protective cloth.

To avoid overheating of the appliance, we recommend you do not place it in a corner or against a wall.

Only use the grill provided with the appliance or acquired at an authorized service dealer.

This appliance is not intended to be operated by means of an external timer or separate remote-control system.

This appliance can be used outdoor.

Fully unwind the power cord.

Check that your electrical installation is compatible with the power and the voltage indicated under the appliance. If the power supply cord is damaged, it must be replaced by the manufacturer or its service agent or a similarly qualified person in order to avoid a hazard.

The supply cord should be regularly examined for signs of damage and the appliance is not to be used if the cord is damaged.

Connect the appliance to a socket with an earth connection.

Supply the appliance through a residual current device (RCD) having a tripping current not exceeding 30 mA.

If an extension cord is used: it must be with an incorporated earth connection; take every precaution to ensure that people cannot become caught up in it.

On first use, the appliance may smell slightly and possibly give off smoke for the first few minutes.

If you have any product problems or queries, please contact our Customer Relations Team first for expert help and advice:

HELPLINE:

0845 602 1454 – UK,

(01) 401 8448 – Ireland

or consult our website

www.moulinex.co.uk



ENVIRONMENT PROTECTION FIRST!



1 Your appliance contains valuable materials which can be recovered or recycled.

Leave it at a local civic waste collection point.

شكراً لشرائك هذا المنتج، الذي صُمِّم خصيصاً للإستعمال المنزلي فقط. يُرجى قراءة التعليمات في هذه النشرة بعناية والإحتفاظ بها في متناول اليد. تُطبَّق هذه التعليمات عملياً على كل الموديلات بحسب الملحقات المرفقة مع المنتج.

من أجل سلامتك، يخضع هذا المنتج لجميع الأحكام والمعايير (قانون التيار الكهربائي المنخفض، قانون التوافقية الكهرومغناطيسية، قوانين المواد ذات الصلة بالطعام، قوانين البيئة...).

تتبع تيفال سياسة البحث والتطوير لمنتجاتها باستمرار وقد تقوم بتعديل هذه المنتجات بدون إشعار مسبق.

إن المواد الغذائية الصلبة منها والسائلة التي تلامس الأجزاء التي تحمل الشعار  يُحظر تناولها.

تجنباً للحوادث المنزلية

- قد تكون أسطح المنتج الظاهرة ذات حرارة عالية أثناء تشغيله.
- لا تلمس أسطح المنتج الحارة.
- لا تترك المنتج بدون عناية إن لم يكن قيد الإستعمال. لا تُشغَل المنتج إذا كان فارغاً
- لا تترك المنتج غير مراقب أثناء الإستعمال.
- تحذير : لا تستعمل الفحم أو المحروقات في المنتج
- لا تلمس أجزاء المنتج المعدنية، لأنها تكون ساخنة أثناء التشغيل.
- لا تضع رقائق الألمينيوم أو أية مواد أخرى مشابهة بين اللوحة أو الشواية وبين الطعام المُعد للطهي.
- لا تضع أدوات وأنية الطهي على أماكن الطهي في المنتج.
- إذا لم تُوضع الواح التسخين في مكانها الصحيح، يمنع نظام الأمان المنتج عن العمل.
- لا تغمر المنتج بالماء
- لا تغمر المنتج بالماء مع لوح التسخين والسلك الكهربائي.
- لا تستعمل المواد والمساحيق الكاشطة.
- لم يُعد هذا المنتج لكي يبدأ المنتج بالعمل .
- تأكد أن تضع المنتج دائماً فوق سطح ثابت، مقاوم للحرارة وبعيداً عن رذاذ الماء
- لا تضع المنتج مباشرة على سطح قابل للكسر (طاولة زجاجية، قماش، موبيليا...).
- لكي تتجنب السخونة المُفرطة للمنتج، ننصح بعدم وضعه في زاوية أو مقابل جدار.
- استعمل فقط الأطباق المرفقة مع المنتج، أو المشتراة من مركز خدمة معتمد.
- لم يُعد هذا المنتج لكي يعمل بواسطة مؤقت خارجي أو بواسطة نظام التشغيل عن بُعد.
- هذا المنتج مناسب للإستعمال خارج المنزل.
- مدد السلك الكهربائي الى أخره.
- تأكد من أن قوة التيار عندك تتناسب مع قوة المنتج المذكورة على قعر المنتج.
- إذا كان السلك الكهربائي تالفاً، يجب استبداله بواسطة المُصنِّع أو بواسطة مركز الخدمة لدى الوكيل المُعتمد، أو بواسطة شخص لديه الكفاءة للقيام بهذا العمل تجنباً للأخطار.
- يجب فحص السلك الكهربائي بانتظام من علامات العطب ، فإذا كان السلك الكهربائي تالفاً؛ يجب التوقف عن استعمال المنتج.
- أوصل المنتج دائماً في مقيس كهربائي مؤرَّض.
- يجب توصيل المنتج الى تيار كهربائي مُتخلف لا تزيد شدة التيار فيه على ٢٠ ميلي امبير.
- إذا استعملت وصلة كهربائية؛ يجب أن تكون مؤرَّضة. يرجى أخذ جميع الإحتياطات لتجنب وضعها في طريق أحد.
- عند الإستعمال للمرة الأولى، قد يصدر عن المنتج قليلاً من الرائحة وقليل من الدخان أثناء الدقائق القليلة الأولى. هذا أمر طبيعي.

حفاظت از محیط زیست در درجه اول:

- ① دستگاه شما شامل مواد ذیقیمیست که امکان احیاء یا بازیافت آنها وجود دارد.
- ② وسیله برقی را در نقاط مخصوص جمع آوری قرار دهید.



F	4
TR	5
E	6
RUS	7
UA	8
H	9
CZ	10
PL	11
SK	12
HR	13
SCG	14
SLO	15
RO	16
BG	17
GB	18
ARA	19