

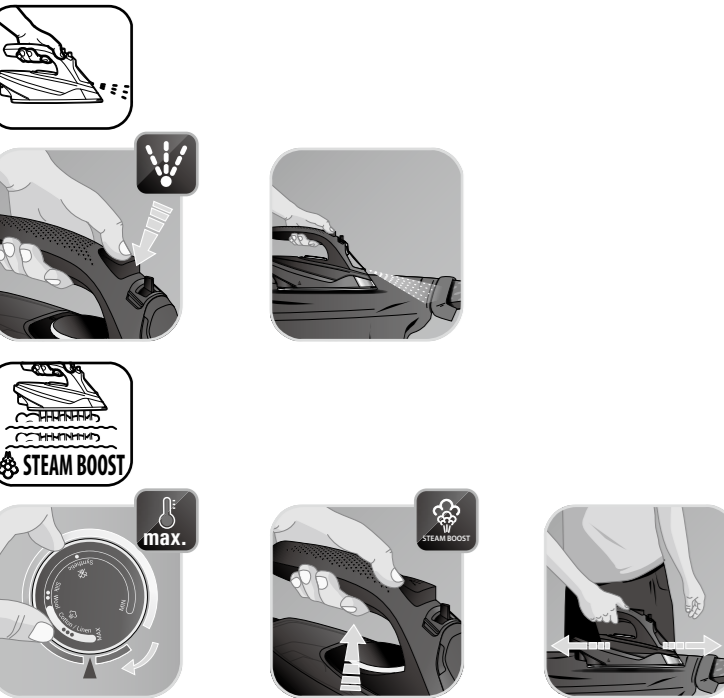
2.



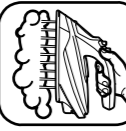
www.rowenta.com



* * FR Appuyez et maintenez pressé / EN Push and hold / DE Gedrückt halten / ES Pulse y mantenga presionado / PT Prima e mantenha a pressão / IT Tenere premuto / DA Tryk og hold / NO Trykk og hold nede / FI Paina ja pidä / EL Κρατήστε πατημένο / SK Stlačte a podržte / PL Pociągnąć i przytrzymać / AR ضغط مع الاستمرار



2.



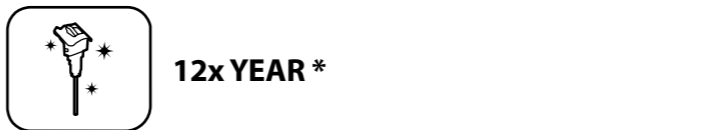
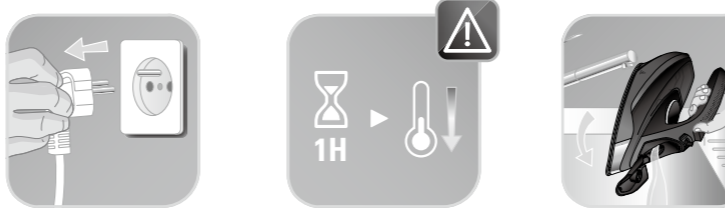
www.rowenta.com



3.



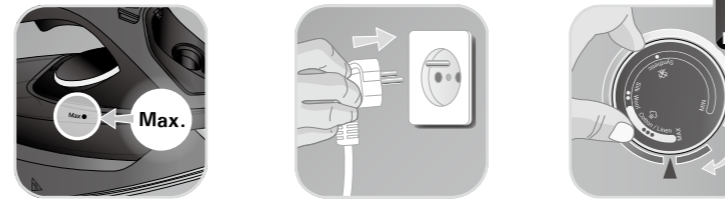
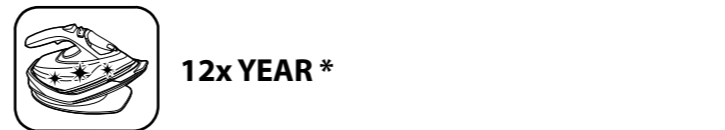
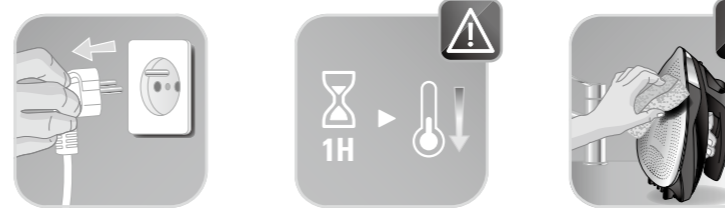
www.rowenta.com



3.



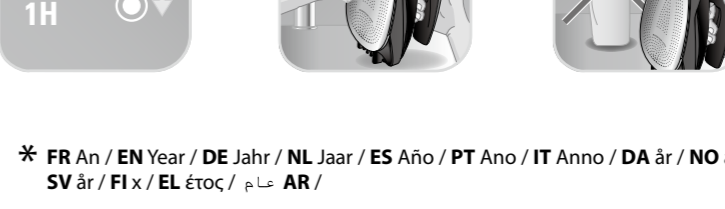
www.rowenta.com



3.



www.rowenta.com



* FR An / EN Year / DE Jahr / NL Jaar / ES Año / PT Ano / IT Anno / DA år / NO år / SV år / FI x / EL έτος / عام AR /

Rowenta®

- FR Guide de l'utilisateur
- EN User's guide
- DE Bedienungsanleitung
- NL Gebruiksaanwijzing
- ES Guía del usuario
- PT Guia del usuario
- IT Manuale d'uso
- DA Brugsvejledning
- NO Bruksanvisning
- SV Användarhandbok
- FI Käyttöopas
- EL Οδηγός χρήσης
- AR دليل الاستعمال



Freemove Force

FR Pour plus d'informations sur l'utilisation / EN For further usage information / DE Weitere Informationen zur Bedienung / NL Voor meer informatie over het gebruik / ES Para obtener más información sobre su uso / PT Para obter mais informações sobre a utilização / IT Per maggiori informazioni sull'utilizzo / DA Yderligere informationer vedrørende betjening / NO For mer informasjon om bruken / SV För mer information om användningen / FI Lisätietoä käyttöä varten / EL Για περισσότερες πληροφορίες σχετικά με τη χρήση / للمزيد من المعلومات عن الاستعمال AR

www.rowenta.com

