

6 specific automatic programs

٦ برامج أوتوماتيكية مُحددة



Burger
برغر

Poultry
طيور

Panini
بانيني

Sausage
سجق

Red meat
لحمة حمراء

Fish/Seafood
سمك/
ماكولات بحرية



Tefal®

OptiGrill™



INNOVATION



THICKNESS
MEASUREMENT
مقياس
السمك



COOKING LEVEL
INDICATOR
مؤشر
مستوى الطهي



www.tefal.com

2100086872

Quick Start Guide دليل البدء السريع

1. GETTING STARTED - Wash non-stick plates before first use
بدء التشغيل - تغسل الأطباق الغير لاصقة قبل الإستعمال للمرة الأولى



INSERT
أدخل



PLUG IN
أوصل بالتيار

2. LIGHT INDICATOR EVOLUTION
٢ - مؤشر ضوئي عن تقدم عملية الطهي

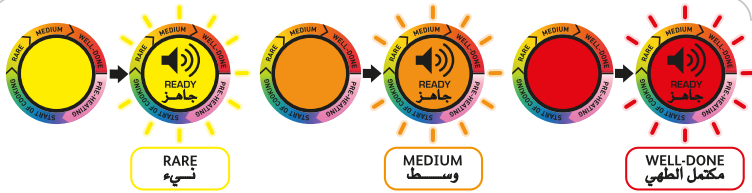
1 PREHEATING
التسخين التمهيدي



PREHEATING
التسخين التمهيدي

READY TO COOK
جاهز للطهي

3 COOKING
الطهي



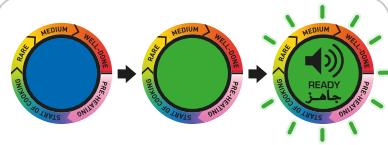
RARE
نسيء

MEDIUM
وسط

WELL-DONE
مكتمل الطهي

30 min

2 COOKING STARTS
يبدأ الطهي



KEEP WARM
الحفاظ على الطعام ساخناً

MANUAL FUNCTION
دليل الوظائف



FIXED
ثابت



CALL CONSUMER SERVICE
اتصل بمركز خدمة الزبائن

3. SELECT COOKING PROGRAM
٣ - اختيار برنامج الطهي



SELECT
أنتق

OPTIONS
خيارات



Frozen Food + program
طعام مُتجمد + برنامج



Manual mode: fixed temperature
الوضعية اليدوية : حرارة ثابتة

4. PREHEATING
٤ - تسخين تمهيدي



WAIT
انتظر

Wait approx 5 min
انتظر 0 دقائق تقريباً



BEEP = READY
بيب = جاهز

5. COOKING
الطهي - 0



OPEN
افتح



PLACE FOOD
ضع الطعام



CLOSE
اغلق



COOKING STARTS
يبدأ الطهي



READY TO EAT
جاهز للتقديم



RARE
نسيء



MEDIUM
وسط



WELL-DONE
مكتمل الطهي

REMOVE FOOD AT THE REQUIRED LEVEL
ارفع الطعام عندما يبلغ المستوى المطلوب



CLOSE
اغلق

BEFORE COOKING A SECOND BATCH OF FOOD, CLOSE THE GRILL, SELECT THE COOKING MODE, AND WAIT UNTIL THE PREHEATING IS COMPLETE
قبل طهي الدفعة الثانية من الطعام، إغلق الشواية، حدد وضعية الطهي، وانتظر لحين إكمال التسخين التمهيدي

6. CLEANING AND MAINTENANCE
٦ - التنظيف والصيانة



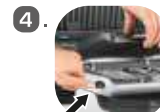
OFF
إيقاف



UNPLUG
افصل التيار



WAIT
انتظر



REMOVE
انزع



WASH
اغسل