

Tefal®

SUPERGLISS
SUPERGLIDE

EN

HK

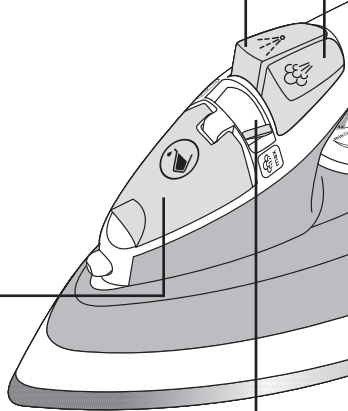
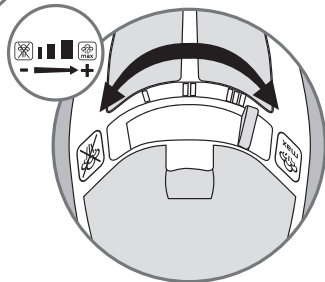
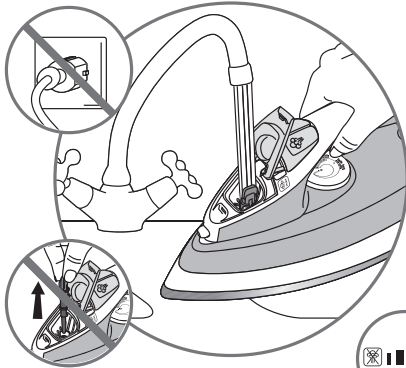
RC

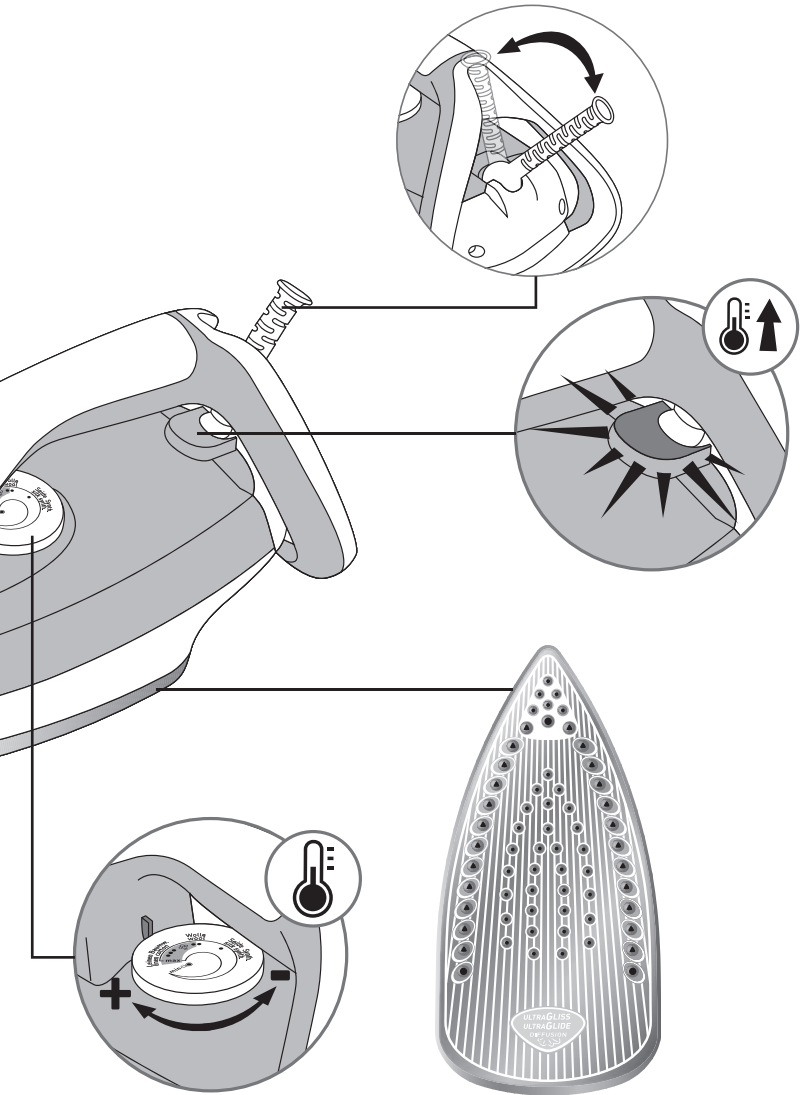
TH



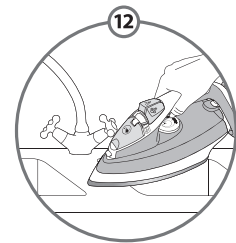
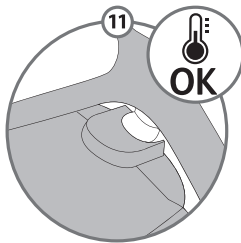
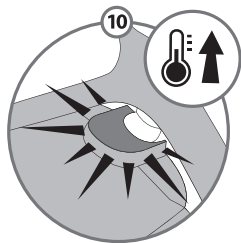
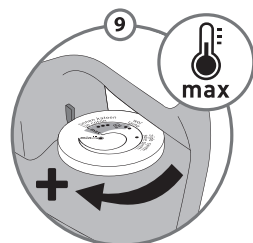
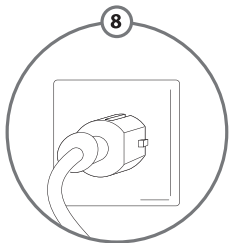
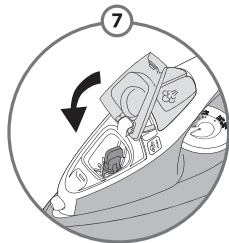
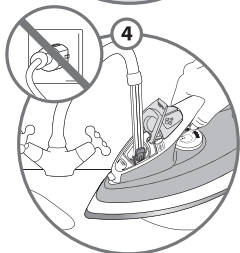
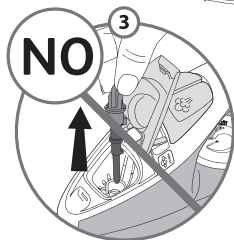
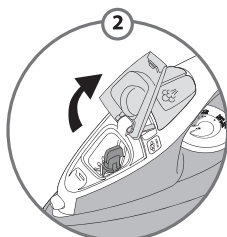
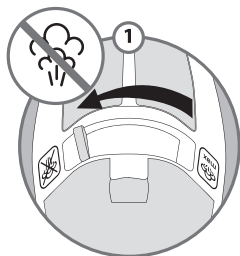
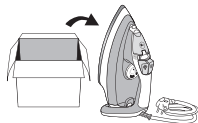
www.tefal.com

KO

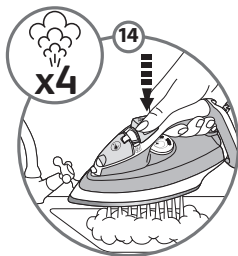
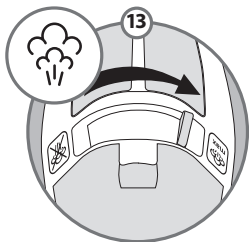
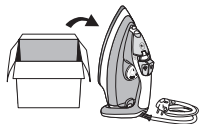




1 First use*

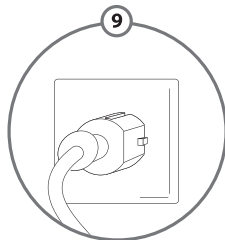
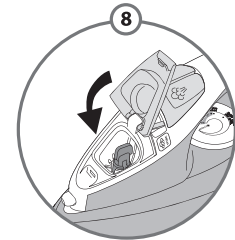
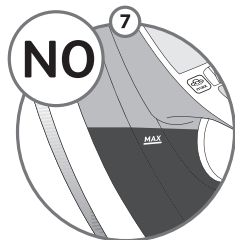
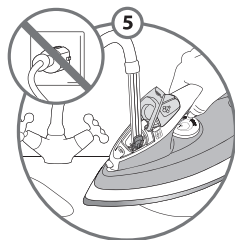
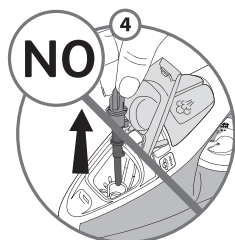
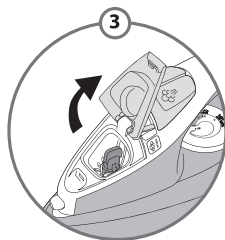
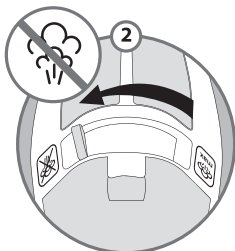
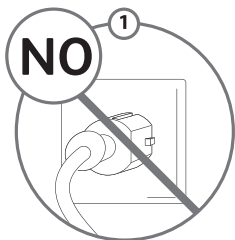


1 First use*

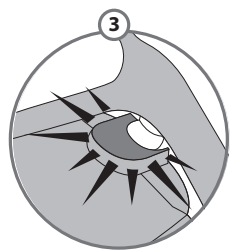
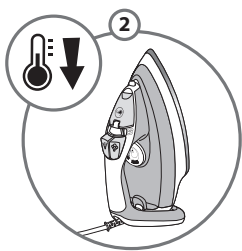
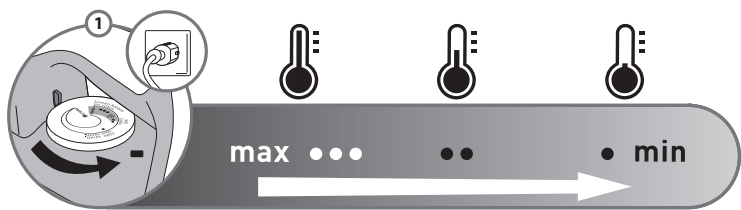
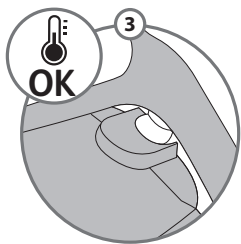
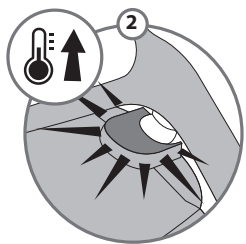
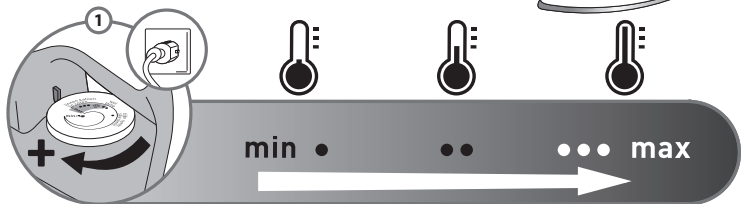
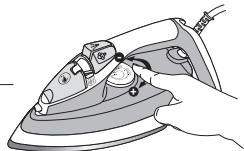


*HK 第一次使用 • RC 第一次使用 • TH ก่อนการใช้งานครั้งแรก • KO 처음 사용시

2 Water tank filling*



3.1 Temperature setting*



EN It is normal for the indicator light to switch on and off during ironing.

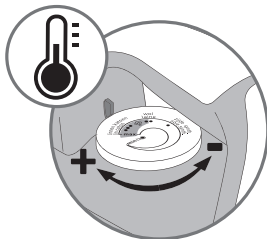
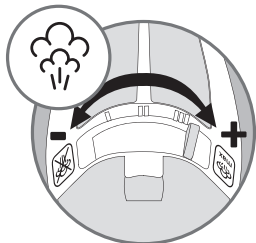
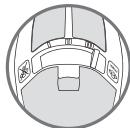
HK 顯示燈會在熨燙過程中時亮時滅，是正常現象


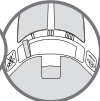



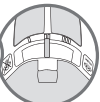

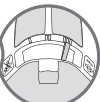

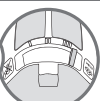
RC 指示灯在熨烫过程中时亮时灭，属于正常现象。

TH เป็นสิ่งปกติที่ไฟแสดงสถานะการทำงานจะติดอยู่หรือดับลงระหว่างการรีดผ้า

KO 다림질시 온도지시등의 불이 깜박거리는 것은 정상적인 현상입니다.

3.2 Steam setting*

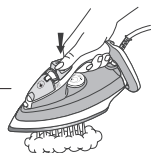
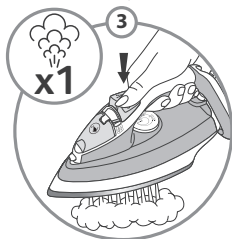
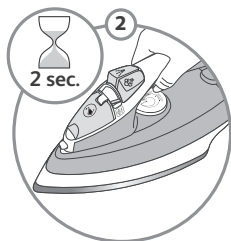
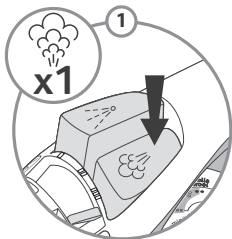


 	<p style="text-align: center;">● ●● ●●● max</p>
 	<p style="text-align: center;">●● ●●● max</p>
 	<p style="text-align: center;">●●● max</p>
 	<p style="text-align: center;">●●● max</p>
 	<p style="text-align: center;">●●● max</p>

4



Extra steam*

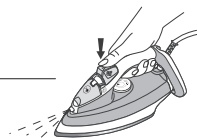
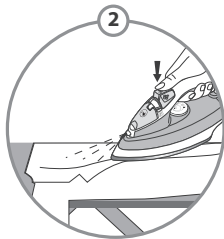
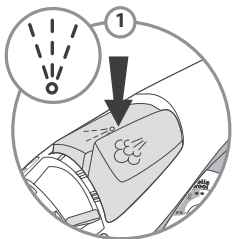


*HK 加強蒸氣 • RC 强蒸汽 • TH ปริมาณไอน้ำพิเศษ • KO 강력스팀 사용하기

5

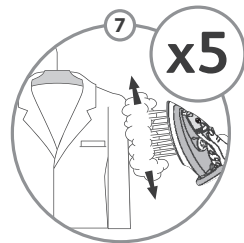
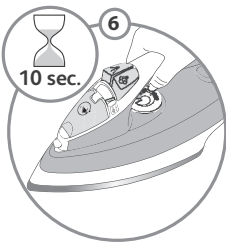
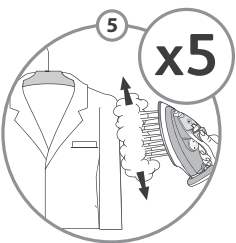
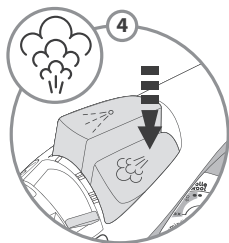
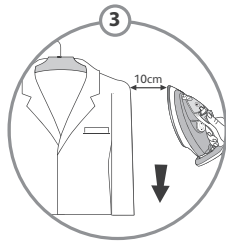
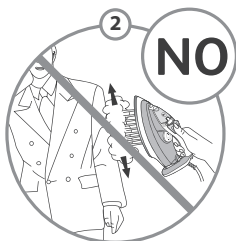
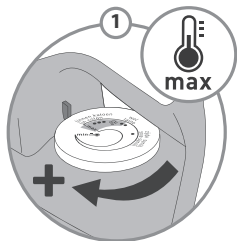


Spray*

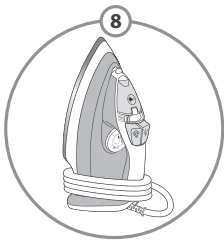
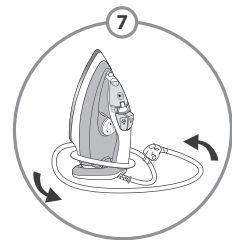
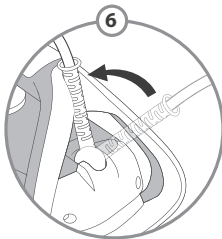
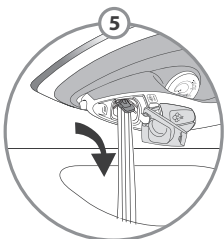
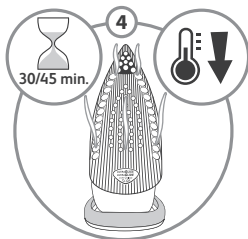
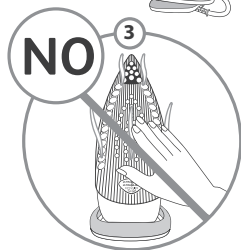
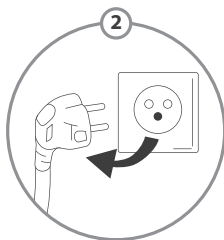
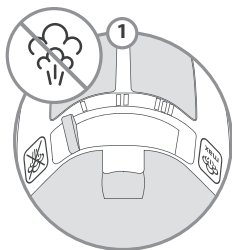
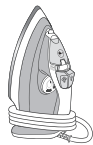


*HK 灑水 • RC 喷水 • TH สเปรย์พ่นน้ำ • KO 스프레이 사용하기

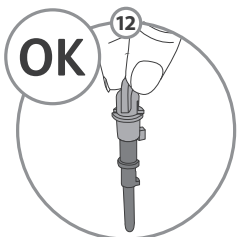
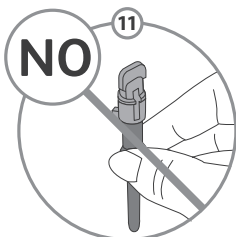
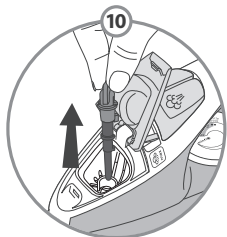
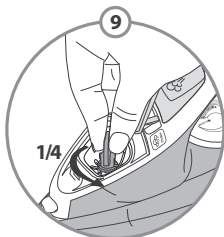
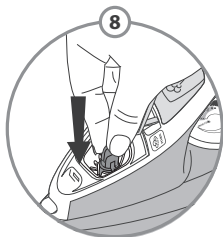
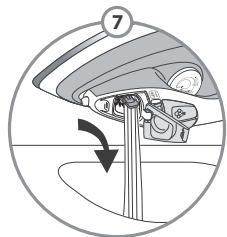
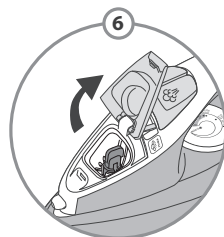
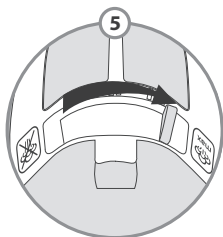
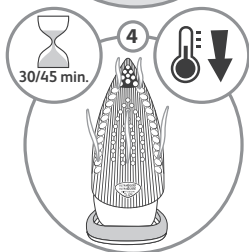
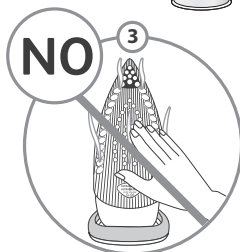
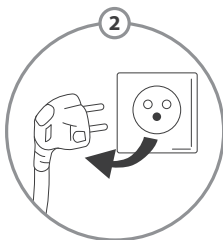
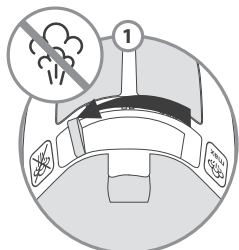
6 Vertical steam*



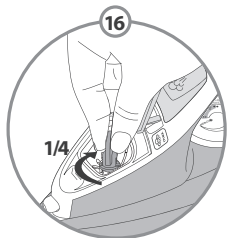
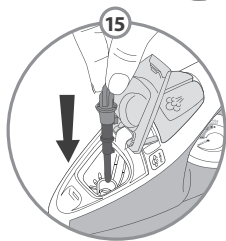
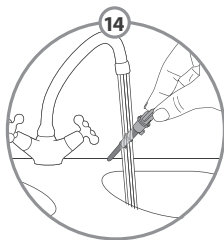
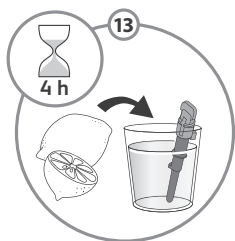
7 Iron storage*



8 Anti-calc valve cleaning (once a month)*

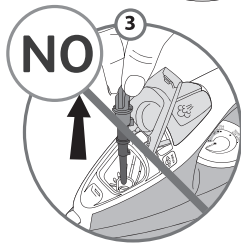
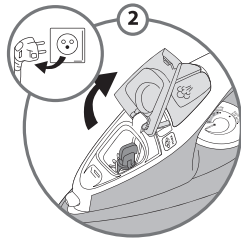
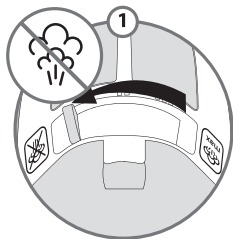


8 Anti-calc valve cleaning (once a month)*

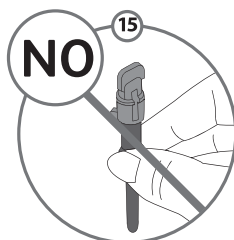
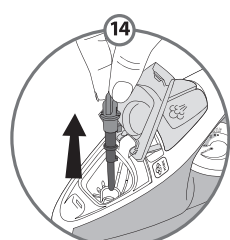
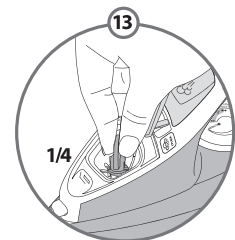
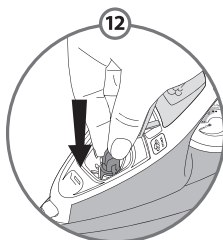
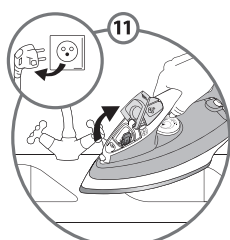
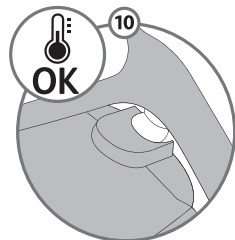
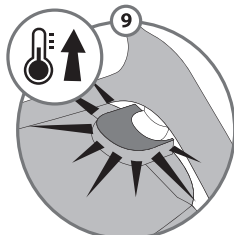
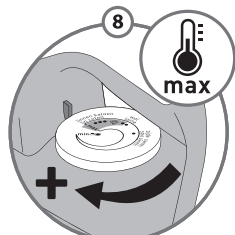
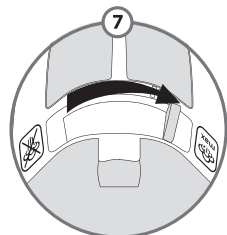
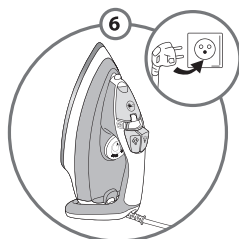
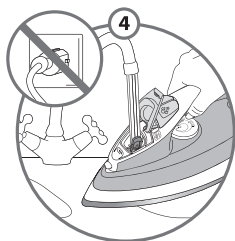


*HK 清洗防鈣活門 (每月一次) • RC 清洗防鈣閥門 (每月一次) • TH การทำความสะอาดแท่งดักตะกอน (เดือนละครั้ง) • KO 물 때 제거 밸브 세척하기 (한 달에 한 번)

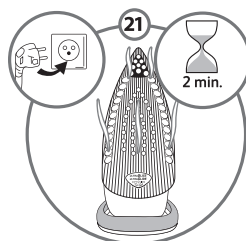
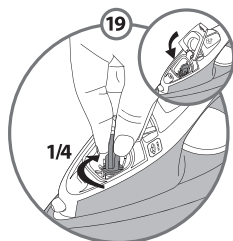
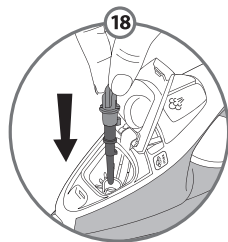
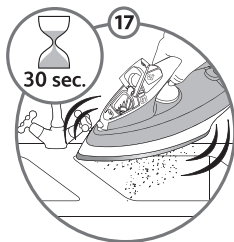
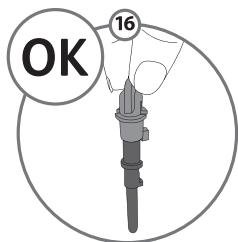
9 Self-cleaning (once a month)*



9 Self-cleaning (once a month)*

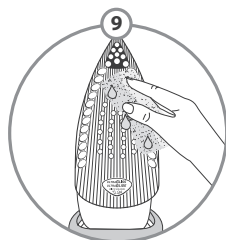
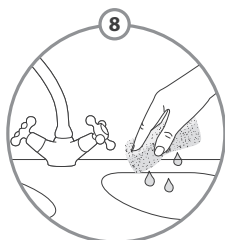
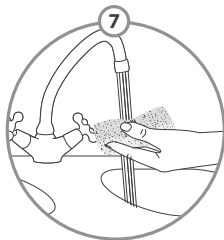
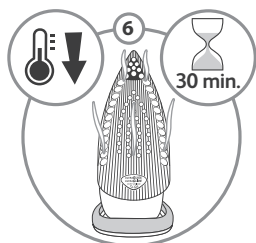
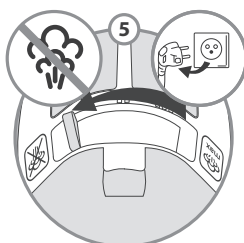
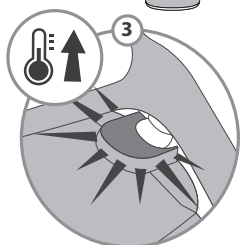
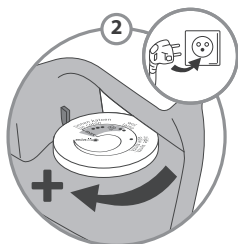
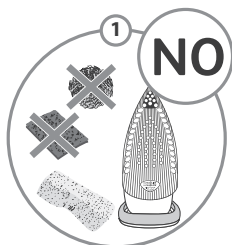


9 Self-cleaning (once a month)*



* HK 自動清洗 (每月一次) • RC 自動清洗 (每月一次) • TH การทำความสะอาดเตารีด (เดือนละครั้ง)
• KO 자가세척하기 (한 달에 한번)

10 Soleplate cleaning*



For your safety

This appliance complies with the technical rules and standards for safety currently in force (Electromagnetic Compatibility, Low Voltage, Environnement).

- **Please read these instructions carefully and keep them for future reference.**
- This appliance is not intended for use by persons (including children) with reduced physical, sensory or mental capabilities, or lack of experience and knowledge, unless they have been given supervision or instruction concerning use of the appliance by a person responsible for their safety. Children must be supervised to ensure that they do not play with the appliance.
- **During the first few uses, a harmless odour and a small amount of smoke may be given off. This has no effect on the use of the iron and will disappear quickly.**
- **Warning ! The voltage of your electrical installation must correspond to that of the iron (220V-240V). Connecting to the wrong voltage may cause irreversible damage to the iron and will invalidate the guarantee.**
- This iron must always be plugged into an earthed socket. If using a mains extension lead, ensure that it is correctly rated (16A), with an earth connection.
- If the electrical cord becomes damaged, it must be immediately replaced by an Approved Service Centre to avoid any danger.
- The appliance should not be used if it has fallen, if it has obvious damage, if it leaks or functions incorrectly. Never dismantle your appliance : have it inspected by an Approved Service Centre, so as to avoid any danger.
- Never immerse your iron in water !
- Do not unplug your appliance by pulling on the cord. Always unplug your appliance: before filling or rinsing the water tank, before cleaning it, after each use.
- Never leave the appliance unattended when it is connected to a power source or if it has not cooled down for approximately 1 hour.
- Your appliance gives off steam, which may cause burns. Take extra care especially when you are ironing close to the edge or on a corner of your ironing board. Never direct the steam towards people or animals.
- Your iron should be used and placed on a flat, stable, heat-resistant surface. When you put your iron onto its iron rest, make sure that the surface on which you put it is stable.
- This product has been designed for domestic use only. Any commercial use, inappropriate use or failure to comply with the instructions, the manufacturer accepts no responsibility and the guarantee will not apply.

What water to use? _____

Your appliance has been designed to function with untreated tap water. However, it is necessary to operate the Self-Clean function regularly in order to eliminate hard water deposits from the steam chamber.

If your water is very hard (check with your local water authority), it is possible to mix untreated tap water with store-bought distilled or demineralised water in the following proportions : - 50 % untreated tap water, - 50 % distilled or demineralised water.

_____Types of water not to use?

Heat concentrates the elements contained in water during evaporation. The types of water listed below contain organic waste or mineral elements that can cause spitting, brown staining, or premature wear of the appliance : water from clothes dryers, scented or softened water, water from refrigerators, batteries or air conditioners, pure distilled or demineralised water or rain water should not be used in your Tefal iron. Also do not use boiled, filtered or bottled water.

Environment protection first !

- ① Your appliance contains valuable materials which can be recovered or recycled.
- ➔ Leave it at a local civic waste collection point.



If there is a problem?

PROBLEM	POSSIBLE CAUSE	SOLUTION
Water drips from the holes in the soleplate.	The chosen temperature is too low and does not allow for the formation of steam.	Position the thermostat in the steam range (from ●● to MAX).
	You are using steam while the iron is not hot enough.	Wait until the thermostat light goes out.
	You are using the Shot of Steam button too often.	Wait a few seconds between each use of the button.
	There is too much steam.	Reduce the steam.
Brown streaks come through the holes in the soleplate and stain the linen.	You are using chemical descaling agents.	Do not add any descaling agents to the water in the water tank.
	You are not using the right type of water.	Perform a self-cleaning operation and consult the chapter "What water should I use?".
	Fabric fibres have accumulated in the holes of the soleplate and are burning.	Perform the self-cleaning operation and clean the soleplate with a damp sponge. Vacuum the holes of the soleplate from time to time.
	Your linen has not been rinsed sufficiently or you have ironed a new garment before washing it.	Make sure that your laundry is rinsed sufficiently so as to remove any deposits of soap or chemical products on new clothes.
The soleplate is dirty or brown and can stain the linen.	You are ironing with an inappropriate program (temperature too high).	Clean the soleplate as indicated above. Select the appropriate program.
	You are using starch.	Clean the soleplate as indicated above. Always spray starch onto the reverse side of the fabric to be ironed.
There is little or no steam.	The water tank is empty.	Fill it.
	The anti-scale valve is dirty.	Clean the anti-scale valve.
	Your iron has a build-up of scale.	Clean the anti-scale valve and carry out a self-clean.
	Your iron has been used dry for too long.	Carry out a self-clean.
The soleplate is scratched or damaged.	You have placed your iron flat on a metallic rest-plate or ironed over a zip.	Always set your iron on its heel. Do not iron over zips.
Steam or water come from the iron as you finish filling the tank.	The steam control is not set to the ⚡ position.	Check that the steam control is set to the ⚡ position.
	The water tank is overfilled.	Never exceed the Max level.
The spray does not spray.	The water tank is not filled enough.	Fill up th water tank.
The iron drips when you start ironing	You have removed the anti-scale valve to fill your iron.	Do not extract the anti-scale valve when filling the iron.

If you have any problem or queries, please contact our Customer Relations team first for expert help and advice.
845 602 1454 - UK / (01) 677 4003 - ROI
or consult our website - www.tefal.co.uk

為了您的安全

本電器符合現行相關的安全標準和規定(電磁兼容、低電壓、環境等指令)。

- 請小心閱讀本說明書及妥善保存以便將來查閱。
- 本電器並未設計供下列人士(包括孩童)使用:體能、感官或心智第能力有限、或對本電器毫無認識或缺乏經驗的人士。如以上人士用本電器,必須有人在旁監督或事前指導如何操作,確保他們的安全。必須有人在旁監督,以免孩童玩弄本電器。
- 前幾次使用過程中,可能会有少量烟或气味产生,属正常现象,并不影响使用效果,且会很快消失。
- 注意!插座電壓必須與熨斗的電壓(220V – 240V)相符。連接至錯誤的電壓將造成損壞,並會使保固失效。
- 此熨斗必須插在已接地的插座上。如使用電線拖板,請確保其為正確的安培數(16A)並已接地。
- 如電源線已損壞,必須立即由認可的服務中心換置以避免危險。
- 電器如掉落、有明顯損壞、漏水或有不正常運作現象,請勿使用。請勿自己拆裝電器:應送交被授權的服務中心檢查,以避免危險。
- 切勿把熨斗浸泡在水內!
- 請勿拉扯電線拔掉插頭。做下列操作前應先拔掉插頭:注水或沖洗裝水槽,清洗之前或每次使用完後
- 在電器接連在電源上或冷卻一小時之前,請勿讓電器在無監視狀況下。
- 發熱板尚未冷卻時:切勿觸摸。等待它冷卻後才收藏。您的電器會釋放蒸氣,有可能造成燙傷,特別是當您在燙衣板邊熨燙。請勿把蒸氣朝向人體或動物。
- 請在平穩的表面上使用與放置熨斗。當您將熨斗豎立置放,確保置放表面平穩。
- 此產品僅限於家庭用。任何不當使用或違反操作說明使用,本公司概不負一切責任且保固將失效。

使用甚麼水

您的熨斗適用未經處理的自來水,但仍需定期操作自動清洗功能以清除在蒸氣室內積聚的水垢(若您使用的水質很硬)

(請向當地的供水部門查詢),可將未經處理的自來水與店售的蒸餾水或除去礦物質的水混合,比例如下:
- 50%自來水、- 50%蒸餾水或除去礦物質的水

不可使用的水

熱力令水蒸發時,會把水中物質濃縮。請勿使用以下的水,因其含有有機廢物或礦物質,可能引起滴漏、棕色污迹或熨斗提前老化:乾衣機的水、添加香料的水、已軟化的水、冰箱的水、電池水、冷氣機排水、純蒸餾水、除去礦物質的水、雨水、煮沸的水、經過濾的水或瓶裝水。您的特福熨斗不應使用以上種類的水

環境






參與環保!

- ① 您的電器含有可回收或循環再用的材料
- ② 請將它交回使用地區的廢物收集點

有任何問題嗎？

HK

問題	可能原因	解決方法
水份從底板蒸氣孔流出。	選擇之溫度太低無法產生蒸氣。	將溫度調至蒸氣區（從 ** 至「最大」MAX）。
	您在熨斗仍未夠熱時就使用蒸氣。	待恆溫指示燈熄滅後才開始使用。
	太頻密地使用強力蒸氣噴射。 蒸氣輸出量太高。	每次使用任何按鈕之間，必須等待數秒。 減低蒸氣輸出量。
	水平貯藏熨斗時，沒有傾倒水箱內剩餘的水及沒有把蒸氣控制鈕調節至乾熨  。	請參閱“熨斗的貯藏”。
底板蒸氣孔流出棕色污垢並弄污衣物。	使用了化學除水垢劑。	切勿把任何除水垢劑加進水箱內用水。
	您未使用合適的水。	進行一次自動清洗，然後查閱章節「使用何種水？」。
	布料纖維積聚在底板蒸氣孔內及熨熨。	進行一次自動清洗，然後用潮濕的海綿物拭淨底板。 偶而用吸塵機清潔底板蒸氣孔。
	衣物沒有徹底洗淨或熨燙未洗過的新衣物。	確認新衣物充分沖洗，以避免有肥皂或其他化學藥劑殘留
底板變髒或變黃，及可能弄污衣物。	您在熨燙時選擇了不合適的設定（溫度太高）。	依照以上指示清潔底板。 選擇合適的熨燙設定。
	您使用了熨衣服漿粉。	依照以上指示清潔底板，把熨衣服漿粉噴灑在熨燙衣物的背面。
熨斗只製造少量或完全沒有蒸氣。	水箱無水。	在水箱中注入自來水。
	防鈣活門骯髒。	清洗防鈣活門。
	熨斗內被水垢堵塞。	清洗防鈣活門使用自動清洗功能。
	熨斗曾經使用乾熨燙時間太長。	使用自動清洗功能。
底板刮花或磨損。	熨斗曾平放在一個金屬架上或曾熨拉鍊。	必須把熨斗垂直放置。 切勿熨拉鍊。
裝滿水後您的熨斗產生煙霧。	蒸氣控制並未設至乾熨的狀態  。	檢查是否已設為乾熨  。
	水箱注水量太滿。	注水不可超越最高注量標示。
不能灑水。	水箱無水。	注水入水箱。
開始熨燙時熨斗漏水	拿掉防鈣活門後往熨斗注水	熨斗注水時請勿取出防鈣活門

若您有任何問題或疑問，請聯絡我們的客戶服務部門。
我們會給您專業的協助與建議。

为了您的安全

- 本产品符合现行安全技术规范和标准（电磁兼容性、低电压、环境）。
- 本产品不适宜儿童使用，亦不适宜其他有生理、智力残疾人士在无人协助或监督的情况下使用。应确保儿童不随意玩耍本产品。
- **前几次使用过程中，可能会有少量烟或气味产生，属正常现象，并不影响使用效果，且会很快消失。**
- 警告！接电电压必须与熨斗电压（220V-240V）相符。连接至错误的电压将造成熨斗损坏，且不在保修范围内。
- 熨斗必须插在已接地的插座上。如使用延长线，必须确保其为正确的安培数（16A），并已接地。
- 如电源线损坏，必须立即由认可的客户服务中心进行更换，以避免可能造成的危险。
- 如熨斗跌落，明显破损、渗漏或出现功能故障则不可使用。切勿自行拆开机器，应由认可的客户服务中心进行检修，以避免可能造成的危险。
- 切勿将熨斗浸泡在水中！
- 切勿以拉拽电源线的方式切断电源。在每次注水、倒水、清洗水箱前和使用后，请断开电源。
- 当熨斗在接通电源时或尚未冷却完毕的一小时之内，切勿将其置于无人监管状态。
- 本产品释放的蒸汽可能会造成烫伤，特别是熨烫至熨烫板边缘时。切勿将蒸汽直接对着人或动物。
- 熨斗必须使用和置放于稳固的表面上。当熨斗被放置于支架上时，应确保其表面平稳。
- 本产品设计仅供家庭使用，任何不适当使用或因不符合本使用说明而引起的故障，本公司概不负责，且不在保修范围内。

可使用的

您的熨斗可直接使用未经处理的自来水，但必须定期使用自动清洗功能以清除蒸气室内的污物和水垢。如果当地的水质较硬（与当地水资源管理机构确认）请将水与蒸馏水或去除矿物质的水按如下比例配制使用：50% 未经处理的自来水；50% 蒸馏水或除去矿物质的水。

不可使用的水？

热力令水蒸发时，会把水中的物质浓缩。下列含有有机杂质或矿物质元素的水会导致滴漏、棕色污点或令熨斗提前损耗：干衣机的水、加入香料的水、软化水、冰箱剩水、电池液、空调排水、蒸馏水、经过滤的水或雨水，不可使用以上列出的水。




环境



环保第一！

- ① 您所使用的机器含有多种可循环利用的材质。
- ② 请将废旧机器送至专门的废旧物品回收中心。

疑难问题处理

问题	可能造成的原因	解决方法
水从底板的蒸汽孔中 流出	设定温度过低，不能形成有效蒸汽	将温度调节旋钮设定于蒸汽区域（从“**”到“最大MAX”）
	使用蒸汽效果时，熨斗未达到足够温度	待指示灯熄灭
	使用蒸汽喷射按钮频率过高，蒸汽流量太高	每次按钮时应暂停数秒减少蒸汽流量
	储藏熨斗时水平放置，水箱未倒空，蒸汽控制滑键未设定于  位置	参见“储藏熨斗”部分
从蒸汽孔渗漏出褐色 斑点污物并弄脏织物	使用了化学除垢剂	不要在水箱的水中注入任何除垢剂
	没有使用合适的水	使用自动清洗功能，参见“使用怎样的水”部分
	织物纤维残留于底板蒸汽孔中并被烧焦	使用自动清洗功能，并用湿海绵清洗底板。时常用吸尘器清洁底板上的蒸汽孔
	织物未彻底洗净或未洗过新衣物	确保衣物彻底清洗，以去除肥皂或化学残留。
底板变脏或发黄， 弄脏衣物	使用了不适当的程序（温度设定过高）	如上指示清洁底板选择合适的程序
	使用熨衣服浆粉的方式错误	如上指示清洁底板将浆粉喷在熨烫衣物的背面
无蒸汽或蒸汽量少	水箱无水	注水于水箱
	防垢阀门脏	清洁防垢阀门
	熨斗积聚了水垢	清洁防垢阀门并进行自动清洗
	干式熨烫方式使用时间太久	进行自动清洗
底板刮花或损坏	熨斗被水平放置于金属物体的表面或熨烫过程中碰到拉链	将熨斗竖直放置
当水箱注满水时， 蒸汽或水从熨斗冒出	蒸汽控制滑键未设定于  位置	确认蒸汽控制滑键设定于  位置
	水箱注水过多	水位不能超过“MAX”位置
不能喷水	水箱水量不够	注水于水箱
使用熨斗时出现滴漏	拔出防钙阀门后注水。	注水时请不要拔出防钙阀门。

如有其他任何疑问或咨询，请联系我们的客户服务中心，
获取相关协助和建议。

เพื่อความปลอดภัย

- อุปกรณ์นี้ควรใช้ตามหลักการทางเทคนิคและมาตรฐานความปลอดภัยที่บังคับใช้ในปัจจุบัน (คลื่นแม่เหล็กไฟฟ้าที่ตรงกัน แรงดันไฟฟ้าต่ำ และสภาพแวดล้อมที่เหมาะสม)
- โปรดอ่านคู่มือการใช้งานอย่างละเอียดก่อนใช้และเก็บรักษาคู่มือไว้เพื่ออ้างอิงได้เสมอ
- ระหว่างการใช้งานเครื่องฯ อาจมีกลิ่นหรือควันที่ไม่เป็นอันตรายถูกปล่อยออกมาเล็กน้อย**
กลิ่นหรือควันนี้ไม่มีผลต่อการใช้งานเครื่องฯ และจะหายไปเมื่อใช้งานไปสักพัก
- อุปกรณ์นี้มิได้ถูกออกแบบมาสำหรับการใช้งานโดยบุคคล (รวมทั้งเด็ก) ที่มีความบกพร่องทางร่างกายและทางประสาทสัมผัสหรือทางจิต ตลอดจนบุคคลที่ปราศจากความรู้อันและประสบการณ์การใช้งาน ยกเว้นในกรณีที่คุณดูแลหรืออยู่ภายใต้การดูแล หรือได้รับคำแนะนำในการใช้อุปกรณ์อย่างใกล้ชิดจากผู้ที่มีหน้าที่ดูแลรับผิดชอบด้านความปลอดภัยของพวกเขา
- ระวังอย่าให้เด็กเล่นอุปกรณ์นี้
- ค่าเตือน: กระแสไฟฟ้าที่บ้านท่านต้องสามารถใช้กับเครื่องใช้ไฟฟ้าได้ คือ 220V - 240V
เพราะการต่อกับแรงดันไฟฟ้าที่ต่างกันอาจเป็นสาเหตุของความเสียหายที่ไม่สามารถแก้ไขได้ด้วยตัวเครื่องและไม่รวมอยู่ในการรับประกัน
- ปลั๊กเตารีดต้องเสียบกับเต้ารับที่มีการต่อสายดินไว้เท่านั้น ถ้าใช้ต่อผ่านปลั๊กต่อต้องแน่ใจว่ามีการติดตั้งสายดินไว้ ซึ่งควรมีค่าอยู่ที่ 16A
- หายนสายไฟชำรุด ควรติดต่อศูนย์บริการเพื่อทำการแก้ไข ไม่ควรใช้งานต่อ
- หากเครื่องใช้ไฟฟ้าชำรุดหรือหักทกหล่น ควรติดต่อศูนย์บริการเพื่อทำการแก้ไข ไม่ควรแก้ไขด้วยตนเอง
- ห้ามนำเตารีดไปจุ่มน้ำ
- การถอดปลั๊กให้ดึงที่หัวปลั๊กทุกครั้ง และถอดปลั๊กทุกครั้งก่อนการเติมน้ำหรือเทน้ำออก การทำความสะอาดเตารีดและหลังใช้งานเสร็จ
- ไม่ควรเสียบปลั๊กทิ้งไว้ หากไม่ได้ใช้งาน
- ควรวางเตารีดบนพื้นที่มันคง
- เครื่องใช้ไฟฟ้านี้เหมาะกับการใช้งานในครัวเรือนเท่านั้น กรณีนำไปใช้ในเชิงพาณิชย์ นำไปใช้อาจไม่เหมาะสมหรือไม่ปฏิบัติตามคำแนะนำในคู่มือ หากเกิดความเสียหายทางบริษัทจะไม่รับผิดชอบและไม่อยู่ในการรับประกัน
- เครื่องใช้ไฟฟ้านี้ปล่อยไอน้ำซึ่งมีความร้อนสูง โปรดใช้งานด้วยความระมัดระวัง

ประเภทน้ำที่ควรใช้

เครื่องใช้ไฟฟ้านี้ถูกออกแบบมาเพื่อใช้กับน้ำประปา อย่างไรก็ตาม จำเป็นอย่างยิ่งที่จะต้องทำความสะอาดเตารีดอย่างสม่ำเสมอเพื่อขจัดคราบตะกอนหรือสิ่งตกค้างจากน้ำในช่องระเหยไอน้ำ. น้ำที่เหลือจากการปิ้งแห้ง, น้ำยาล้างจาน, น้ำที่ไหลออกจากตู้เย็น แบนเตาหรือ เครื่องปรับอากาศ, น้ำกลั่นล้วนซึ่งไม่ผสมน้ำประปาในสัดส่วนที่กำหนด ดังนี้ น้ำประปา ตอ น้ำกลั่น เท่ากับ 50 ต่อ 50

ประเภทน้ำที่ไม่ควรใช้

ความร้อนระหว่างพื้นไอน้ำทำให้ธาตุหรือสารละลายที่อยู่ในเตาตกตะกอน น้ำประปาดังกล่าวต่อไปนี้เป็นประเภทที่ไม่ควรใช้ (เนื่องจากมีสารละลายหรือสารแขวนลอยที่อาจก่อให้เกิดคราบสีน้ำตาลหรือความเสียหายอื่นแก่เตารีด) ดังนี้ น้ำที่เหลือจากการปิ้งแห้ง, น้ำยาล้างจาน, น้ำที่ไหลออกจากตู้เย็น แบนเตาหรือ เครื่องปรับอากาศ, น้ำกลั่นล้วนซึ่งไม่ผสมน้ำประปาในสัดส่วนที่กำหนด, น้ำฝน รวมทั้ง น้ำต้ม น้ำกรอง และ น้ำดื่มบรรจุขวด น้ำดังกล่าวไม่ควรนำมาใช้เติมในเตารีดที่ผ่าแล้วของท่าน

เพื่อสิ่งแวดลอม

คำนึงถึงสิ่งแวดล้อม!

- ① เครื่องใช้ไฟฟ้าของท่านนี้ยังมีวัสดุหรือส่วนประกอบที่มีค่าที่อาจนำกลับมาใช้ได้
- ② โปรดนำไปทิ้งในสถานที่ที่กำหนด



ถ้าหากมีปัญหาดังต่อไปนี้

ปัญหา	สาเหตุที่เป็นไปได้	การแก้ปัญหา
น้ำหยดจาก ช่องหน้าเตาเรียด	อุณหภูมิที่เลือกต่ำเกินไปจนทำให้น้ำระเหยเป็นไอ	ปรับระดับควบคุมอุณหภูมิให้อยู่ในช่วงของไอน้ำ (จาก ●● ไปจนแม็กซ์ MAX)
	ใช้ระบบไอน้ำขณะที่เตาเรียดยังไม่ร้อนพอ	รอจนกระทั่งไฟแสดงสถานะความร้อนดับไป
	กดปุ่มไอน้ำบ่อยเกินไป	ควรรันระยะ 2-3 วินาทีในการกดปุ่มแต่ละครั้ง
	มีไอน้ำออกมากเกินไป	ลดระดับไอน้ำ
	เก็บเตาเรียดในแนวอน โดยไม่ได้ปล่อยน้ำออกจากแท่งคั้นนมสด	โปรดอ่านหัวข้อการเก็บรักษาเตาเรียด
คราบสีน้ำตาลไหลผ่าน ช่องหน้าเตาเรียดและ ทั้งคราบไว้ที่เสื้อผ้า	คุณกำลังใช้สารที่มีส่วนประกอบทางเคมีเดิมหรือล้างเตาเรียด	อย่าใส่สารที่มีส่วนประกอบทางเคมีใดๆลงในถังคั้นน้ำ
	กรณีใช้น้ำฉีดประเภท	ใช้ระบบทำความสะอาด self cleaning และโปรดอ่านหัวข้อ "ประเภทน้ำที่ควรใช้"
	อาจมีใยผ้าไหมติดค้างอยู่ในช่องหน้าเตาเรียด	ใช้ระบบทำความสะอาด self cleaning และทำความสะอาดแผ่นหน้าเตาด้วยฟองน้ำหมาด ทำความสะอาดของหน้าเตาเป็นครั้งคราว
	ผ้าของคุณไม่แห้งพอหรือเป็นผ้าไหมที่ยังไม่ซัก	ควรให้แน่ใจว่าเสื้อผ้าแห้งเหมาพร้อมทั้งไม่มีคราบสบู่หรือสารเคมีติดค้างอยู่
หน้าเตาเรียดสกปรกหรือ เป็นคราบสีน้ำตาลและ ทำให้เกิดคราบที่ผ้า	ตั้งค่าที่เตาเรียดไม่เหมาะสม (ตั้งอุณหภูมิสูงเกินไป)	ทำความสะอาดแผ่นหน้าเตาตามระบุข้างต้น เลือกการตั้งค่าที่เหมาะสม
	คุณกำลังใช้เบิ้ง	ทำความสะอาดแผ่นหน้าเตาตามระบุข้างต้น ให้ล้างเบิ้งด้านตรงข้ามของผ้าที่จะรีดเสมอ
มีไอน้ำออกน้อย	แท่งคั้นน้ำมีน้ำ	เติมน้ำ
	แท่งดักตะกอนสกปรก	ทำความสะอาดแท่งดักตะกอน
	เตาเรียดของคุณมีการสะสมของคราบตะกอน	ทำความสะอาดแท่งดักตะกอน และทำความสะอาด self cleaning
	เตาเรียดของคุณถูกใช้แบบแห้งมาเป็นเวลานาน	ทำความสะอาด self cleaning
หน้าเตาเรียดเป็นรอยหรือ เสียหาย	คุณได้วางเตาเรียดบนแผ่นเหล็ก	ตั้งเตาเรียดบนฐานของมันเสมอ
ไอน้ำและน้ำออกจากเตาเรียด เมื่อเติมน้ำในถังคั้นเสร็จ	ปุ่มควบคุมไอน้ำไม่ถูกตั้งตรงตำแหน่ง ปล่อยไอน้ำ	ตรวจสอบปุ่มควบคุมไอน้ำว่าถูกตั้งไว้ตรงตำแหน่งที่ถูกต้อง
	น้ำในถังคั้นถูกเติมจนล้น	อย่าเติมน้ำจนล้น เกินระดับแม็กซ์
ที่ฉีดพ่นไม่สามารถฉีดได้	น้ำในถังคั้นพอ	เติมน้ำ
มีน้ำหยดจากหน้าขณะจะรีด	คุณได้ถอดแท่งดักตะกอนออกเพื่อเติมน้ำ	ไม่ต้องถอดแท่งดักตะกอนออก ขณะเดิม

หากคุณมีปัญหาคือข้อสงสัย กรุณาติดต่อฝ่ายบริการของเราสำหรับคำแนะนำและการช่วยเหลือจากผู้เชี่ยวชาญ

안전상의 주의사항

- 본 제품은 고객의 안전을 위해 해당 기술 규격과 기준에 따른 제품입니다.
- 어린이의 손에 닿지 않는 곳에 두십시오. 어린이나 몸이 불편하신 분이 제품을 사용하실 때에는 곁에서 도와주시고 각별히 주의하여 주십시오.
- 처음 몇 번은 제품을 사용하실 때, 연기나 냄새가 날 수 있으나 이는 다리미에 이상이 있는 것이 아닌 지극히 정상적인 것으로 인체에 무해하며 잠시 후 없어집니다.
- 주의! 사용하시는 전원이 제품에 표시된 전압에 맞는지 확인하십시오. 전압이 맞지 않을 경우 안전사고의 원인이 되며 전압을 확인하지 않아 발생한 파손은 품질보증혜택을 받으실 수 없습니다.
- 전원을 연결하실 때에는 반드시 접지된 소켓에 하셔야 합니다. 전선 연결 장치를 사용하실 때에는 반드시 10A의 접지된 것을 사용하십시오.
- 전원코드나 플러그가 손상되었을 때에는 제품을 절대 사용하지 마시고, 당사 서비스 센터에서 교환하여 사용하십시오.
- 제품을 떨어뜨렸거나 손상되었을 때에는 제품을 절대 사용하지 마시고, 당사 서비스 센터에 의뢰하여 주십시오.
- 제품을 절대로 물에 넣지 마십시오.
- 플러그를 뽑을 시 전선을 잡아당겨 뽑지 마십시오. 물탱크에 물을 채우거나 비울 때, 세척할 때 혹은 제품을 다 사용한 후에는 반드시 전원코드를 빼 주십시오.
- 다리미가 전원에 연결되어 있거나, 열판이 뜨거울 때에는 다리미를 방치하지 마시고 주의를 기울이십시오. 전원코드를 뺐더라도 다리미가 완전히 식을 때까지는 1시간 정도 걸리므로 완전히 식을 때까지 주의하십시오.
- 다리미에서 나오는 스팀은 매우 뜨거우므로 절대로 사람이나 동물에게 직접 분사하지 마십시오. 또한 다리미가 다리미 판의 가장자리 가까이 있을 때에는 뜨거운 스팀이 다리미판 옆으로 세어나올 수 있으므로 주의하십시오.
- 다리미는 안정되고 평평한 곳에서 사용하고 거치해두어야 합니다. 다리질 도중 다리미 지지대에 다리미를 두실 때에는 지지대가 평평한지 확인하십시오.
- 본 제품은 가정용으로 제조된 것입니다. 상업용으로 사용하거나 기타 부적절한 사용, 오용으로 인한 손해에 대해서는 본사의 품질보증혜택을 받으실 수 없습니다.

다리질 시 사용 가능한 물

본 제품은 일반 수도물을 사용 할수 있게 제작 되었습니다. 그러나 다리미 스팀 구멍 내부에 생긴 물때를 빼내기 위해 정기적으로 자동세척기능을 사용하여 세척하여 주십시오.
만약 물이 강한 산물일 경우(지역 수질 검사 기관에서 확인 가능함), 일반 수도물과 정수된 물을 반반씩 섞어 사용하십시오
50% 일반 수도물, 50% 정수된 물

다리질 시 사용 할 수 없는 물

스팀 수증기가 발생하면서 물속에 있는 여러 성분들을 농축 시킵니다. 따라서 화학 물질이나 미세한 불순물들을 함유하고 있는 미네랄 워터 혹은 섬유 유연제, 부동액, 배터리액이나 에어컨에서 나온 물, 빗물 등을 사용하지 마십시오. 이러한 물들은 옷감에 얼룩을 남길 수 있으며, 이는 다리미의 수명을 단축 시킵니다.
.향료나 다리질용 폴도 사용하지 마십시오.

환경 보호



환경 보호를 우선으로 합니다

- ① 본 제품에는 재활용 할 수 있는 부품들이 들어 있습니다.
- ② 수명이 끝난 다리미를 폐기하실 때에는 분리 수거를 하십시오.

문제가 발생한 경우

문제	문제의 원인	해결책
열판의 스팀 구멍에서 물이 떨어진다.	맞춘 온도가 너무 낮아서 스팀이 생성되지 않았다	온도조절기를 스팀이 생성되는 온도로 조절하십시오. (●● 부터 MAX까지)
	다리미의 온도가 스팀이 생성될 만큼 충분히 올라가지 않았는데 스팀을 사용하였다.	다리미의 온도가 충분히 올라가 온도 지시등이 꺼질때까지 기다리십시오.
	강력 스팀버튼을 너무 자주 사용하였다.	몇초 기다린 후 강력스팀 버튼을 다시 사용하십시오. 스팀량을 줄이십시오.
	다리미 물탱크의 물을 비우지 않은 채 스팀량 조절기를 건조 0.0.0.0 위치에 맞추어 놓지 않고 수평으로 눕혀서 보관하였다.	<다리미 보관하기> 부분을 참조하십시오.
열판의 구멍으로 누런물이 흘러나와 옷감에 얼룩이 진다.	물때제거용 화학제품을 사용하였다.	다리미 물탱크의 물에 어떠한 화학 제품도 넣지 마십시오
	다리미에 적합하지 않은 물을 사용하였다.	자동세척을 하신후다리미질서 사용 가능한 물 부분을 참조하십시오.
	섬유가 타서 늘어붙은 미세한 조각들이 열판의 스팀구멍 안에 끼어있었다	자동세척을 하여주십시오. 부드러운 천으로 다리미 열판을 닦아 주십시오 정기적으로 열판의 구멍을 진공청소 하십시오.
	옷을 충분히 헹구지 않았거나 새 옷을 세탁하지 않고 다리미 하였다.	세제가 남아있지 않도록 옷감을 충분히 헹구어주시고, 새 옷에는 화학물질이 남아있을 수 있으므로 세탁한후 사용 하십시오
다리미의 열판이 누렇게 되거나 더러워져서 옷감에 얼룩이 진다.	너무 높은 온도에 맞추어 놓고 사용하였다	부드러운 천으로 다리미의 열판을 닦아주십시오. 옷감에 적합한 온도에 맞추어 사용하십시오.
	다리미질용 폴을 사용하였다.	열판을 세척하십시오 다리미질용 폴은 항상 다리미질할 옷감의 뒷부분에 사용 하십시오
스팀이 나오지 않는다.	물탱크가 비어있다.	물탱크를 채우십시오
	물때제거 밸브가 더럽다	물때제거 밸브를 세척하십시오
	물때가 끼어있다	물때제거밸브를 세척하시고 자동세척을 하십시오
	너무 오랫동안 건조상태로 사용하였다	자동세척을 하십시오
물탱크에 물을 채울 때 다리미에서 스팀이나 물이 새어 나온다.	스팀 조절을 건조 0.0.0.0 위치에 맞추어 놓지 않았다.	스팀조절버튼이 건조 0.0.0.0 위치에 맞추어져 있는지 확인하십시오
	물탱크에 물이 넘었다.	물탱크에 최대 물높이 (Max)이상 물을 넣지 마십시오.
스프레이가 되지 않는다.	물탱크가 비어있다.	물탱크를 채워주십시오
다리미질을 시작할 때, 다리미 열판 구멍에서 물방울이 떨어진다.	다리미에 물을 채우기 위해 물 때 제거 밸브를 분리해 주십시오.	다리미에 물이 가득 채워져 있을 경우는 물 때 제거 밸브를 빼지 마십시오.

제품 사용시 문의사항은 당사 소비자 상담실 혹은 서비스 센터에 문의하십시오.

제품문의 : 080-733-7878 A/S 문의 : 1588-1588(전국어디서나)

