



# Dual Easy Fry

QUICK START GUIDE - KIT DE DÉMARRAGE RAPIDE - SCHNELLSTART-ANLEITUNG -  
SNELSTARTGIDS - GUÍA RÁPIDA DE INICIO - BAŞLANGIÇ KITI



**Tefal**

## YOUR PRODUCT

FR VOTRE PRODUIT - DE IHR PRODUKT - NL JOUW PRODUCT - ES TU PRODUCTO - TR ÜRÜNÜZ



### DIGITAL TOUCHSCREEN PANEL

Ecran digital tactile - Digitaler Touchscreen  
Bildschirm - Digitaal touchscherm - Pantalla táctil digital - Dijital dokunmatik ekran

### DRAWER 2 (REGULAR DRAWER)

Cuve 2 (bol standard) - Garkorb 2 (regulärer Garkorb) - Lade 2 (standaard pan) - Cubeta 2 (estándar) - Hazne 2 (standart)

### DRAWER 1 (LARGE DRAWER)

Cuve 1 (bol large) - Garkorb 1 (großer Garkorb) - Lade 1 (grote pan) - Cubeta 1 (grande) - Hazne 1 (standart)



### REMOVABLE GRID (DRAWER 1)

Plaque standard amovible (bol 1) - Herausnehmbarer Gittereinsatz (Garkorb 1) - Uitneembare standaard plaat (lade 1) - Parrilla estándar extraíble (cubeta 1) - Değiştirilebilir standart ızgara tabağı (Hazne 1)



### REMOVABLE GRID (DRAWER 2)

Plaque standard amovible (bol 2) - Herausnehmbarer Gittereinsatz (Garkorb 2) - Uitneembare standaard plaat (lade 2) - Parrilla estándar extraíble (cubeta 2) - Değiştirilebilir standart ızgara tabağı (Hazne 2)

## COOKING TIPS

CONSEILS DE CUISINE - KOCHTIPPS - KOOKTIPS - CONSEJOS DE COCINA - MUTFAK TAVSIYESİ

### SHAKE REGULARLY YOUR FOODS IN THE DRAWERS FOR HOMOGENEOUS COOKING

Mélangez régulièrement vos aliments pour une cuisson homogène - Regelmäßiges Schütteln der Lebensmittel in den Garkörben sorgt für ein gleichmäßiges Garergebnis - Schud de ingrediënten in de lades regelmatig voor een gelijkmatige bereiding - "Remueve regularmente los alimentos en las cubetas para una cocción homogénea - Eşit pişirme için yemeğinizi düzenli olarak karıştırın.



### OVEN-PROOF DISHES COMPATIBLE

Plats à four compatibles - Backofengeeignetes Geschirr kompatibel - Geschikt voor overgerechten - Compatible con platos aptos para horno - firm kapları ile uyumludur.

## USAGE TIPS

CONSEILS D'UTILISATION - TIPPS ZUR ANWENDUNG  
GEBRUIKSTIPS - CONSEJOS DE USO - KULLANIM TALIMATLARI

TO GET BOTH DRAWERS TO FINISH COOKING AT THE SAME TIME, ALWAYS PRESS SYNC AFTER PROGRAMMING DRAWER 1 AND DRAWER 2 AND PRESS START

Pour que les deux bols terminent leur cuisson en même temps, appuyez toujours sur SYNC après avoir programmé le bol 1 et le bol 2, et appuyez sur start - Damit der Inhalt beider Garkörbe gleichzeitig fertig gegart wird, drücken Sie immer SYNC, nachdem Sie den Garkorb 1 und Garkorb 2 programmiert haben, und drücken Sie auf Start - Om ervoor te zorgen dat beide lades tegelijkertijd klaar zijn met koken, druk na het programmeren van lade 1 en lade 2 altijd op SYNC en druk dan op start - Para que ambas cubetas se terminen de cocinar al mismo tiempo, pulsa siempre SYNC después de programar la cubeta 1 y la cubeta 2, y pulsa start - her iki hazneninde de aynı anda pişmesini sağlamak için, hazne 1 ve hazne 2'yi programladıktan sonra daima SYNC düğmesine basın ve start düğmesine basın.

**SYNC**

## CLEANING TIPS

CONSEILS DE NETTOYAGE - TIPPS ZUR REINIGUNG - SCHOONMAAKTIPS - CONSEJOS DE LIMPIEZA - TEMİZLEME TALIMATLARI



### DRAWERS AND GRIDS DISHWASHER SAFE

Bols et plaques compatibles lave-vaisselle - Garkörbe und Gittereinsätze sind spülmaschinengeeignet - Laden en roosters zijn vaatwasmachinebestendig - Cubetas y parrillas aptas para lavavajillas - Hazneler ve ızgara tabağı bulaşık makinesi koyulabilir.

## PRODUCT INTERFACE

FR INTERFACE PRODUIT - DE PRODUKTOBERFLÄCHE - NL BEDIENINGSSCHERM  
ES INTERFAZ DEL PRODUCTO - TR KULLANIM KILAVUZU

### 7 PRE-SETS PROGRAMS

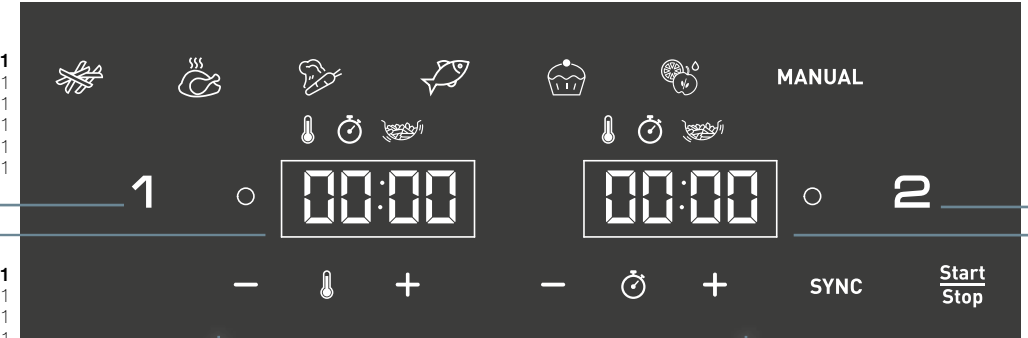
7 programmes prédéfinis - 7 voreingestellte Programme - 7 automatische programma's - 7 programas preestablecidos - 7 Otomatik Program

### OFF/ON DRAWER 1

Marche/Arrêt cuve 1  
EIN/AUS Garkorb 1  
AAN/UIT lade 1  
ON/OFF cubeta 1  
AÇ/KAPAT Hazne 1

### DISPLAY DRAWER 1

Interface écran cuve 1  
Display Garkorb 1  
Display lade 1  
Pantalla cubeta 1 - Hazne 1 göstergeleri



### OFF/ON DRAWER 2

Marche/Arrêt cuve 2  
EIN/AUS Garkorb 2  
AAN/UIT lade 2  
ON/OFF cubeta 2  
AÇ/KAPAT Hazne 2

### DISPLAY DRAWER 2

Interface écran cuve 2  
Display Garkorb 2 - Display lade 2 - Pantalla cubeta 2 - Hazne 2 göstergeleri

### TIME AND TEMPERATURE CONTROL

Contrôle du temps et de la température - Zeit- und Temperaturkontrolle  
Tijd- en temperatuurregeling - Control de tiempo y temperatura - zaman ve sıcaklık kontrolü

## PROGRAMS

FR PROGRAMMES - DE PROGRAMME - NL PROGRAMMA - ES PROGRAMAS - TR PROGRAMLAR



### FRIES

Frites - Pommes - Friet - Papas fritas - Patates kızartması



### CHICKEN

Poulet - Hähnchen - Kip - Pollo - Tavuk



### VEGETABLES

Légumes - Gemüse - Groenten - Verduras - Sebzeler



### FISH

Poisson - Fisch - Vis - Pescado - Balık



### DESSERT

Dessert - Dessert - Nagerecht - Postre - Tatli



### DEHYDRATION

Déshydratation - Dörren - Drogen - Deshidración - Dehidratasyon

### MANUAL

### MANUAL

Manuel - Manuell - Handmatig - Manual - Manuel

## SYNC

TO ACTIVATE THE COOKING SYNCHRONISATION OF DRAWER 1 AND DRAWER 2

Pour activer la synchronisation de cuisson du bol 1 et du bol 2 - So aktivieren Sie die Synchronisation von Garkorb 1 und Garkorb 2 - Om de kooksynchronisatie van lade 1 en lade 2 te activeren - Para activar la sincronización de cocción de la cubeta 1 y la cubeta 2 - her iki hazneninde de aynı anda pişirmeyi bitirmesini sağlamak için programları senkronize eder.



INDICATES THE NEED TO SHAKE FOOD. LIGHTS UP AT MID COOKING FOR FRENCH FRIES PROGRAM

Indique la nécessité de remuer les aliments, s'allume à mi-cuisson pour le programme frites - Zeigt an, dass die Lebensmittel geschüttelt werden müssen, leuchtet bei Pommes frites nach der Hälfte der Garzeit auf - Geeft aan dat het voedsel moet worden geschud, licht op tijdens het frietprogramma tijdens het koken - Indica la necesidad de agitar los alimentos, se ilumina a media cocción para el programa de patatas fritas - Yiyecekleri karıştırma ihtiyacını gösterir, patates kızartması programının pişirmesinin yarısında yanar.



## COOKING GUIDE


FR GUIDE DE CUISSON - DE ANLEITUNG ZUM KOCHEN NL KOOKGIDS - ES GUÍA DE COCINA - TR PIŞIRME KILAVUZU

						SHAKE
<b>POTATOES &amp; FRIES - POMMES DE TERRE &amp; FRITES - KARTOFFELN &amp; POMMES - AARDAPPELEN &amp; FRIET - PAPAS Y PAPAS FRITAS - PATATES VE PATATES KIZARTMASI</b>						
	1	600 g - 1400 g	25 - 40 min	180 °C		X 2
	2	300 g - 800 g	25 - 35 min			
	1	500 g	40 min	180 °C		X 4
	2	200 g	35 min			
	1	600 g - 1400 g	25- 40 min	180 °C		X 2
	2	300 g - 800 g				
<b>MEAT &amp; POULTRY - VIANDE &amp; VOLAILLE - GEFLÜGEL &amp; FLEISCH - VLEES &amp; GEVOGELTE - CARNE &amp; AVES DE CORRAL - ET &amp; HINDI</b>						
	1	x 3/4 pieces	10 + 5 min	200 °C	MANUAL	X 1 flip
	2	x 2 pieces				
	1	x 4 pieces	10 min	200 °C		X 1 flip
	2	x 2 pieces				
	1	1300 g	50 min	160 °C		-
<b>SNACKS - HAPJES - APERITIVOS - DIĞERLER</b>						
	1	x 1 kg	12 min	200 °C		X 1
	2	x 400 g				
	1	x 1kg / x 8/9 pieces	22 min	200 °C		X 1
	2	400 g / 4/5 pieces				
	1	x 3	5 min	170 °C	MANUAL	-
	2	x 2				
	1	1kg	15 - 25 min	200 °C		X 1
	2	400 g	25 - 25 min			

						SHAKE
<b>FISH - POISSON - FISCH - VIS - PEZ - BALIK</b>						
	1	x 4 pieces	8 - 10 min	200 °C		-
	2	x 2 pieces				
	1	500 g - 1 kg	8 min	200 °C		X 1 flip
	2	400 g				
<b>BAKING - PÂTISSERIE - BACKEN - BAKKEN- HORNEANDO - PASTA</b>						
	1	X 6/8	16 min	160 °C		-
	2	X 4				
	1	1	30 - 35 min	160 °C		-
<b>DEHYDRATION - DÉSHYDRATATION - DÖRREN - UITDROGING - DESHIDRACIÓN - DEHIDRATASYON</b>						
	1	x 8	8 h	40 °C		-
	2	x 4				

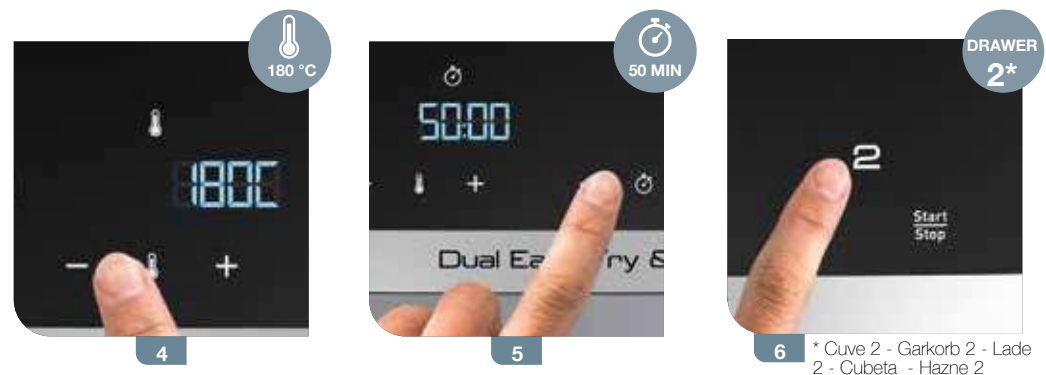


## HOW TO COOK ROASTED CHICKEN AND FRIES AND TOMATOES USING AND COOKING PROGRAMS, UNDER SYNC MODE

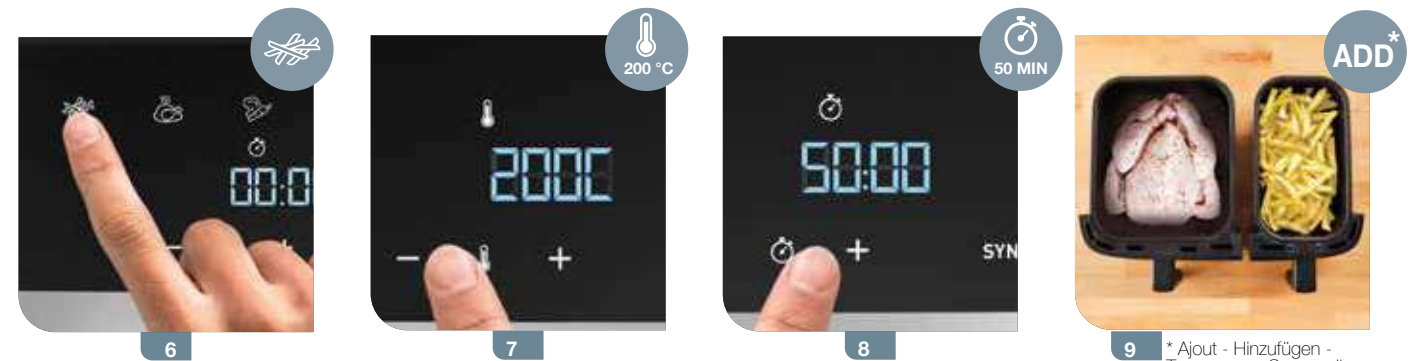
FR COMMENT FAIRE CUIRE UN POULET RÔTI ET DES FRITES EN UTILISANT LES PROGRAMMES DE CUISSON  ET , EN MODE SYNC - DE WIE MAN GEBRATENES HÜHNCHEN UND FRITTEN GLEICHZEITIG ZUBEREITET MIT ANWENDUNG DES  UND  KOCHPROGRAMMS IM MODUS SYNC - NL HOE BEREID JE GEROOSTERDE KIP  EN PATAT GRILL'S  IN DE SYNC - ES CÓMO COCINAR POLLO ASADO Y PATATAS FRITAS USO DE PROGRAMAS DE COCCIÓN  Y  CON EL MODO SYNC - TR KIZARMIŞ TAVUK VE PATATES KIZARTMASI NASIL PIŞIRILIR



\* Cuve 1 - Garkorb 1 - Lade 1 - Cubeta 1 - Hazne 1



\* Cuve 2 - Garkorb 2 - Lade 2 - Cubeta - Hazne 2



\* Ajout - Hinzufügen - Toevoegen - Suma - llave





# Dual Easy Fry

T

## DOWNLOAD TEFAL RECIPE APP

TÉLÉCHARGEZ L'APP DE RECETTES TEFAL  
DOWNLOAD DER TEFAL REZEPTE-APP  
TEFAL RECEPTEN-APP DOWNLOADEN  
DESCARGA LA APP TEFAL  
TEFAL UYGULAMASINI INDIRIN



## JOIN THE TEFAL MOVEMENT !

REJOIGNEZ LE MOUVEMENT TEFAL ! - WERDEN SIE TEIL DER TEFAL COMMUNITY!  
DOE MEE MET DE TEFAL-BEWEGING! - ÚNETE A LA APP TEFAL - TEFAL AILESINE KATILIN



TEFAL APP



YOUTUBE CHANNEL  
CHAÎNE YOUTUBE - YOUTUBE KANAL -  
YOUTUBE KANAAL - CANAL DE YOUTUBE  
- YOUTUBE KANALI



TEFAL ON INSTAGRAM

## POST YOUR RECIPES #EASYFRYFAMILY

POSTEZ VOS RECETTES #EASYFRYFAMILY - VERÖFFENTLICHEN SIE IHRE REZEPTE #EASYFRYFAMILY  
POST JE RECEPTEN #EASYFRYFAMILY - PUBLIQUE SUS RECETAS #EASYFRYFAMILY - TARIFLERINIZI PAYLAŞIN #EASYFRYFAMILY

