

Embellisseur d'angle

www.rowenta.com

9100023677

EN

## SAFETY INSTRUCTIONS

• For your safety, this appliance complies with the applicable standards and regulations (Low Voltage Directive, Electromagnetic Compatibility, Environmental...).

• The installation of the appliance and its use must however comply with the standards in force in your country.

• This appliance is not intended for use by persons (including children) with reduced physical, sensory or mental capabilities, or lack of experience and knowledge, unless they have been given supervision or instruction concerning use of the appliance by a person responsible for their safety. Children should be supervised to ensure that they do not play with the appliance.

• This appliance can be used by children aged from 8 years and above and persons with reduced physical, sensory or mental capabilities or lack of experience and knowledge if they have been given supervision or instruction concerning use of the appliance in a safe way and understand the hazards involved. Children shall not play with the appliance. Cleaning and user maintenance shall not be made by children without supervision.

• **KEEP THE APPLIANCE IN A DRY PLACE:** Do not immerse or put under running water, even for cleaning purposes.

• Never use your device with wet hands or in the vicinity of water contained in bathtubs, sinks, showers or other receptacles.

• Do not use the device in areas with swelling, burns, inflammation, rashes, injuries or weak skin.

• Using the device should be a pleasant experience. If you experience pain, it is best to stop using the device and consult your doctor.

• If you suffer from diabetes or any other disorder, consult your doctor before using the device.

• If you suffer from mycoses, be sure to wash the accessories thoroughly (or even disinfect them) after each use to avoid infecting other users of the device.

• Do not expose the product to direct sunlight for extended periods of time.

• Never use the device if it is not working properly or has been dropped (concealed damage may be dangerous).

• While the device is on, do not let it come into contact with clothing or other objects in order to prevent all risk of injuries or jamming.

• When connecting accessories, make certain they connect properly in their intended positions for ideal installation.

• Only use the accessories supplied with the device. It is prohibited to use the device in a manner other than the one for which it is intended.

• The recommendations for use are provided for information purposes: Rowenta cannot be held liable for results that are not in line with the user's desires.

• Do not clean with abrasive or corrosive products.

• Do not use at temperatures below 0°C and above 35°C.

• Do not attempt to recharge non-rechargeable batteries.

• Do not mix new and used batteries or different types of batteries.

• Ensure that the polarity is correct when inserting the batteries.

• Empty batteries must be removed from the device and disposed of in a safe manner.

• Remove batteries from a device if it is not intended to be used for a long period.

• Do not short-circuit the power supply terminal.

## GARANTIE

Your appliance is designed for use in the home only. It should not be used for professional purposes. The guarantee becomes null and void in the case of improper usage.

## ENVIRONMENT PROTECTION FIRST!

Your appliance contains valuable materials which can be recovered or recycled. Leave it at a local civic waste collection point.

These instructions are also available on our website [www.rowenta.com](http://www.rowenta.com)

To buy your spare parts and accessories, go to the Accessories Store on the site [www.rowenta.com](http://www.rowenta.com)

FR

## CONSEILS DE SÉCURITÉ

• Pour votre sécurité, cet appareil est conforme aux normes et réglementations applicables (Directives Basse Tension, Compatibilité Electromagnétique, Environnement...).

• L'installation de l'appareil et son utilisation doit toutefois être conforme aux normes en vigueur dans votre pays.

• Cet appareil n'est pas prévu pour être utilisé par des personnes (y compris les enfants) dont les capacités physiques, sensorielles ou mentales sont réduites, ou des personnes dénuées d'expérience ou de connaissance, sauf si elles ont pu bénéficier, par l'intermédiaire d'une personne responsable de leur sécurité, d'une surveillance ou d'instructions préalables concernant l'utilisation de l'appareil. Il convient de surveiller les enfants pour s'assurer qu'ils ne jouent avec l'appareil.

• Cet appareil peut être utilisé par des enfants âgés de 8 ans et plus et par des personnes ayant des capacités physiques, sensorielles ou mentales réduites ou un manque d'expérience et de connaissances, s'ils ont reçu un encadrement ou des instructions concernant l'utilisation de l'appareil en toute sécurité et comprennent les risques encourus. Les enfants ne doivent pas jouer avec l'appareil. Les enfants ne doivent ni nettoyer l'appareil ni s'occuper de son entretien sans surveillance.

## • MAINTENIR L'APPAREIL AU SEC :

Ne pas immerger ni passer sous l'eau, même pour le nettoyage.

• N'utilisez jamais votre appareil avec les mains mouillées ou à proximité de l'eau contenue dans des baignoires, lavabos, douches ou autres récipients.

• Ne pas utiliser l'appareil sur les zones présentant un gonflement, une brûlure, une

inflammation, des éruptions cutanées, une blessure ou sur une peau fragilisée.

- L'utilisation doit être agréable. Si vous ressentez des douleurs, il convient d'interrompre et de prendre conseil auprès de votre médecin.
- Si vous souffrez de diabète ou de toute autre maladie, demandez conseil à votre médecin avant d'utiliser l'appareil.
- Si vous souffrez de mycoses, veillez à bien nettoyer les accessoires (voire les désinfecter) après chaque utilisation afin de ne pas contaminer d'autres utilisateurs de l'appareil.
- Ne pas exposer longuement l'appareil aux effets directs des rayons solaires.
- Ne jamais utiliser l'appareil en cas d'anomalies de fonctionnement, ni après une chute (des dommages non visibles peuvent être préjudiciables à votre sécurité).
- Lorsque l'appareil est en marche, il ne doit pas rentrer en contact avec les vêtements ou autre objet, afin d'éviter tout risque de blessure ou de blocage.
- Lors du montage des accessoires, veillez à bien les enclencher dans leur logement pour une parfaite fixation.
- N'utilisez que les accessoires fournis avec l'appareil. Toute utilisation autre que celle préconisée dans la notice est interdite.
- Les conseils d'utilisation sont donnés à titre indicatif et n'engagent pas la responsabilité de Rowenta en cas de résultat non conforme aux souhaits de l'utilisateur.
- Ne pas nettoyer avec des produits abrasifs ou corrosifs.
- Ne pas utiliser par température inférieure à 0°C et supérieure à 35°C.
- Les piles non rechargeables ne doivent pas être rechargées.
- Les différents types de piles ou piles neuves et usagées ne doivent pas être mélangées.
- Les piles doivent être insérées selon la polarité correcte.
- Les piles déchargées doivent être retirées de l'appareil et éliminées de façon sûre.
- Si l'appareil doit être entreposé sans être utilisé pendant une longue période, il convient de retirer les piles.
- Les bornes d'alimentation ne doivent pas être court-circuitées.

## GARANTIE

Votre appareil est destiné à un usage domestique seulement. Il ne peut être utilisé à des fins professionnelles. La garantie devient nulle et invalide en cas d'utilisation incorrecte.

## PARTICIPONS À LA PROTECTION DE L'ENVIRONNEMENT

Votre appareil contient de nombreux matériaux valorisables ou recyclables. Confiez celui-ci dans un point de collecte ou à défaut dans un centre service agréé pour que son traitement soit effectué.

Ces instructions sont également disponibles sur notre site internet [www.rowenta.com](http://www.rowenta.com)

Pour acheter vos pièces détachées et accessoires, rendez-vous sur la page boutique accessoire du site [www.rowenta.com](http://www.rowenta.com)

DE

## SICHERHEITSHINWEISE

- Eine unsachgemäße Bedienung entbindet den Hersteller von jeglicher Haftung. Um Ihre Sicherheit zu gewährleisten, entspricht dieses Gerät den gültigen Normen und Bestimmungen (Niederspannung, elektromagnetische Verträglichkeit, Umwelt...).
- Die Installation des Geräts muss den in Ihrem Land gültigen Normen entsprechen.
- Dieses Gerät darf nicht von Personen (inbegriffen Kindern) mit eingeschränkter körperlicher, sensorischer oder geistiger Fähigkeiten benutzt werden. Das Gleiche gilt für Personen, die keine Erfahrung mit dem Gerät besitzen oder sich mit ihm nicht auskennen, außer wenn sie von einer für ihre Sicherheit verantwortlichen Person beaufsichtigt werden oder von dieser mit dem Gebrauch des Gerätes vertraut gemacht wurden. Kinder müssen beaufsichtigt werden, damit sie nicht mit dem Gerät spielen.

• Das Gerät darf von Kindern ab 8 Jahren und Personen, deren körperliche oder geistige Unversehrtheit oder deren Wahrnehmungsfähigkeit eingeschränkt ist, oder Personen mit mangelnden Kenntnissen und Erfahrungen benutzt werden, sofern sie beaufsichtigt werden oder eine Einweisung in den sicheren Gebrauch des Geräts erhalten haben und die damit verbundenen Risiken verstehen. Kindern sollte das Spielen mit dem Gerät untersagt werden. Kinder dürfen das Gerät ohne Aufsicht nicht reinigen oder warten.

## • HALTEN SIE DAS GERÄT TROCKEN:

Das Gerät und das Netzteil nicht ins Wasser tauchen und nicht unter fließendes Wasser halten, auch nicht zur Reinigung.

• Verwenden Sie das Gerät nie mit nassen Händen oder in der Nähe von Wasser, z. B. in Badewannen, Waschbecken, Duschen oder ähnlichen Vorrichtungen.

• Das Gerät nicht bei Schwellungen, Verbrennungen, Entzündungen, Hautausschlägen, Verletzungen oder strapazierter Haut verwenden.

• Die Verwendung muss angenehm sein. Sollten Sie Schmerzen empfinden, empfiehlt es sich, die Verwendung zu unterbrechen und ärztlichen Rat einzuholen.

• Sollten Sie unter Fußpilz leiden, achten Sie darauf, die Zubehörteile nach jedem Gebrauch zu reinigen (oder auch zu desinfizieren), um andere Nutzer nicht anzustecken.

• Setzen Sie das Gerät nicht für längere Zeit der direkten Einwirkung von Sonnenlicht aus.

• Verwenden Sie das Gerät nie bei einer Funktionsstörung oder wenn es heruntergefallen ist (auch nicht sichtbare Schäden können Ihre Sicherheit gefährden).

• Wenn ein Gerät in Betrieb ist, darf es nicht mit Kleidung oder anderen Gegenständen in Berührung kommen, um Verletzungen und Blockierungen zu vermeiden.

• Achten Sie beim Aufsetzen des Zubehörs darauf, dass dieses richtig auf dem Halter einrastet, damit es fest sitzt.

• Verwenden Sie ausschließlich die mitgelieferten Zubehörteile. Nur die Verwendung gemäß der Gebrauchsanweisung ist zulässig.

• Die Gebrauchsempfehlungen sind nicht verbindlich und machen Rowenta nicht haftbar bei Ergebnissen, die nicht den Wünschen des Nutzers entsprechen.

• Reinigen Sie das Gerät nicht mit scheuernden oder ätzenden Produkten.

• Betreiben Sie das Gerät nicht bei Temperaturen unter 0°C oder über 35°C.

• Nicht wiederaufladbare Batterien dürfen nicht wieder aufgeladen werden.

• Unterschiedliche Batteriearten oder neue Batterien und Altbatterien dürfen nicht vermischt werden.

• Batterien müssen unter Beachtung der richtigen Polarität eingesetzt werden.

• Leere Batterien müssen aus dem Gerät entnommen und sicher entsorgt werden.

• Wenn das Gerät für einen langen Zeitraum unbenutzt aufbewahrt werden soll, müssen die Batterien entnommen werden.

• Zuleitungsklemmen dürfen nicht kurzgeschlossen werden.

## GARANTIE

Jeder Eingriff, außer der im Haushalt üblichen Reinigung und Pflege durch den Kunden, muss durch den Kundendienst erfolgen. Dieses Gerät ist ausschließlich für den Hausgebrauch bestimmt. Es darf nicht für gewerbliche Zwecke eingesetzt werden. Bei unsachgemäßer Benutzung erlischt die Garantie.

## DENKEN SIE AN DEN SCHUTZ DER UMWELT!

Ihr Gerät enthält wertvolle Rohstoffe, die wieder verwertet werden können. Geben Sie Ihr Gerät deshalb bitte bei einer Sammelstelle Ihrer Stadt oder Gemeinde ab.

Diese Sicherheitshinweise sind auch auf unserer Website [www.rowenta.com](http://www.rowenta.com) verfügbar.

Für den Kauf von Ersatzteilen und Zubehör gehen Sie auf der Seite [www.rowenta.com](http://www.rowenta.com) in den Zubehör-Shop.

IT

## CONSIGLI DI SICUREZZA

- Per la vostra sicurezza, questo apparecchio è conforme alle norme e normative applicabili (Direttive Bassa Tensione, Compatibilità elettromagnetica, Ambiente...).
- L'installazione dell'apparecchio e il suo utilizzo devono tuttavia essere conformi alle norme in vigore nel vostro paese.

• Questo apparecchio non deve essere utilizzato da persone (compresi i bambini) con capacità fisiche, sensoriali o mentali ridotte o da persone prive di esperienza o di conoscenza, a meno che una persona responsabile della loro sicurezza li sorvegli o li abbia preventivamente informati sull'utilizzo dell'apparecchio. È opportuno sorvegliare i bambini per assicurarli che non giochino con l'apparecchio.

• Il presente apparecchio può essere utilizzato da bambini di età superiore a 8 anni e da persone con ridotte capacità fisiche, mentali e sensoriali o non dotate di un livello adeguato di formazione e competenze solo nel caso in cui abbiano ricevuto un'apposita supervisione o istruzioni inerenti all'uso sicuro dell'apparecchio e siano pienamente consapevoli dei pericoli ad esso connessi. I bambini devono astenersi dal giocare con questo apparecchio. La pulizia dell'apparecchio e le relative operazioni di manutenzione non devono essere eseguite da bambini senza la supervisione di un adulto.

## • CONSERVARE L'APPARECCHIO IN UN LUOGO ASCIUTTO:

Non immergerlo né passarlo sotto l'acqua, nemmeno per la pulizia.

• Mai utilizzare l'apparecchio con le mani bagnate o in vicinanza dell'acqua contenuta in vasche, lavandini, docce o altri recipienti.

• Non utilizzare l'apparecchio su zone con rigonfiamenti, scottature, infiammazioni, eruzioni cutanee, ferite, o su una pelle fragilizzata.

• L'utilizzazione deve essere piacevole. Se si avvertono dolori, è opportuno interrompere e consultare il medico.

• Se si soffre di diabete o di una qualsiasi altra malattia, rivolgersi al medico prima di utilizzare l'apparecchio.

• Se si soffre di micosi, badare a pulire correttamente gli accessori (nonché a disinfettarli) dopo ogni uso onde evitare di contaminare gli altri utenti dell'apparecchio.

• Non esporre a lungo l'apparecchio agli effetti diretti dei raggi del sole.

• Mai utilizzare l'apparecchio in presenza di anomalie di funzionamento né dopo una caduta (dei danni non visibili potrebbero compromettere la sicurezza).

• Quando l'apparecchio è in funzione, non deve entrare in contatto con abiti o altri oggetti onde evitare ogni rischio di lesione o blocco.

• Per proteggere gli occhi da eventuali danni, raccomandiamo di non utilizzare l'apparecchio troppo vicino al viso, nonché di portare occhiali di protezione.

• Nel montare gli accessori, badare a inserirli correttamente nel loro alloggiamento per fissarli perfettamente.

• Utilizzare esclusivamente gli accessori forniti con l'apparecchio. Qualsiasi uso diverso da quello indicato nelle istruzioni è vietato.

• I consigli di utilizzazione sono forniti a titolo indicativo e non implicano la responsabilità di Rowenta in caso di risultato non conforme alle aspettative dell'utente.

• Non pulire con prodotti abrasivi o corrosivi.

• Non usare con temperatura inferiore a 0°C e superiori a 35°C.

• Non ricaricare le batterie non ricaricabili

• Non mischiare i diversi tipi di batterie o le batterie nuove e usate

• Inserire le batterie con la polarità corretta

• Rimuovere le batterie scariche dal dispositivo e smaltirle in modo sicuro

• In caso di inutilizzo prolungato del dispositivo, è opportuno rimuovere le batterie.

• I terminali di alimentazione non devono essere corto-circuitati.

## GARANZIA

Questo apparecchio è destinato esclusivamente ad un uso domestico. Non può essere utilizzato a scopi professionali. La garanzia diventa nulla e non valida in caso di uso non corretto.

## CONTRIBUIAMO ALLA PROTEZIONE DELL'AMBIENTE!

L'apparecchio contiene numerosi materiali valorizzabili o riciclabili. Portatelo in un punto di raccolta, o in sua mancanza, in un centro assistenza autorizzato affinché venga effettuato il trattamento più opportuno.

Le presenti istruzioni d'uso sono anche disponibili sul nostro sito [www.rowenta.com](http://www.rowenta.com)

ES

## INSTRUCCIONES DE SEGURIDAD

• Por su seguridad, este aparato cumple las normas y disposiciones aplicables (Directivas de Baja Tensión, Compatibilidad Electromagnética, Medio ambiente...).

• La instalación del aparato y su uso debe cumplir no obstante las normas en vigor en su país.

• Este aparato no está diseñado para ser utilizado por personas (incluidos los niños) cuyas capacidades físicas, sensoriales o mentales sean reducidas, o por personas carentes de experiencia o de conocimiento, salvo si éstas han contado por medio de una persona responsable de su seguridad, con una vigilancia o con instrucciones previas relativas al uso del aparato. Se recomienda vigilar a los niños para asegurarse de que no juegan con el aparato.

• Este electrodoméstico puede ser usado por niños de 8 años en adelante y por personas con discapacidades físicas, sensoriales o mentales o por falta de conocimientos y experiencia en el manejo de este tipo de aparatos, siempre que cuenten con supervisión o hayan recibido instrucciones sobre el uso seguro del electrodoméstico y entiendan los riesgos que implica. Los niños no deberían jugar con el aparato. La limpieza y el mantenimiento de usuario no deben realizarlos niños sin supervisión.

• **MANTENGA EL APARATO EN UN LUGAR SECO:** No utilice este aparato cerca de la bañera, de la ducha, del lavabo o de cualquier otro recipiente que contenga agua.

• No utilice el aparato con las manos mojadas ni cerca del agua corriente en bañeras, lavabos, duchas u otros recipientes.

• No utilice el aparato en zonas hinchadas, quemadas, inflamadas, con erupciones cutáneas, heridas o sobre una piel delicada.

• El uso debe resultar agradable. Si siente dolor, le recomendamos interrumpir la operación y pedir consejo a su médico.

• Si sufre diabetes o cualquier otra enfermedad, pida consejo a su médico antes de utilizar el aparato.

• Si sufre micosis, lave bien los accesorios (puede incluso desinfectarlos) después de cada uso para no infectar a otros usuarios del aparato.

• No exponga durante un tiempo prolongado el aparato al efecto directo de los rayos solares.

• No utilice el aparato si detecta fallos de funcionamiento, ni tras una caída (los daños no visibles pueden poner en peligro su seguridad).

• Cuando el aparato está en marcha, no debe estar en contacto con la ropa o cualquier objeto para evitar riesgos de heridas o de bloqueo del aparato.

• Al montar los accesorios, procure encajarlos bien en su alojamiento para fijarlos firmemente.

• Utilice únicamente los accesorios suministrados con el aparato. Se prohíbe utilizar el aparato para usos diferentes de los recomendados en las instrucciones de uso.

• Las instrucciones de uso tienen mero carácter indicativo y no comprometen la responsabilidad de Rowenta en caso de que el resultado obtenido no responda a las expectativas del usuario.

• No lo limpie con productos abrasivos o corrosivos.

• No lo utilice con una temperatura inferior a 0°C ni superior a 35°C.

• No debe recargar las pilas que no sean recargables.

• No se deben mezclar diferentes tipos de pilas o pilas nuevas con pilas usadas.

• Debe introducir las pilas según la polaridad correcta.

• Debe retirar del aparato las pilas descargadas y eliminarlas de forma segura.

• Conviene retirar las pilas en caso de que deba guardar el aparato y no lo vaya a utilizar en un periodo de tiempo prolongado.

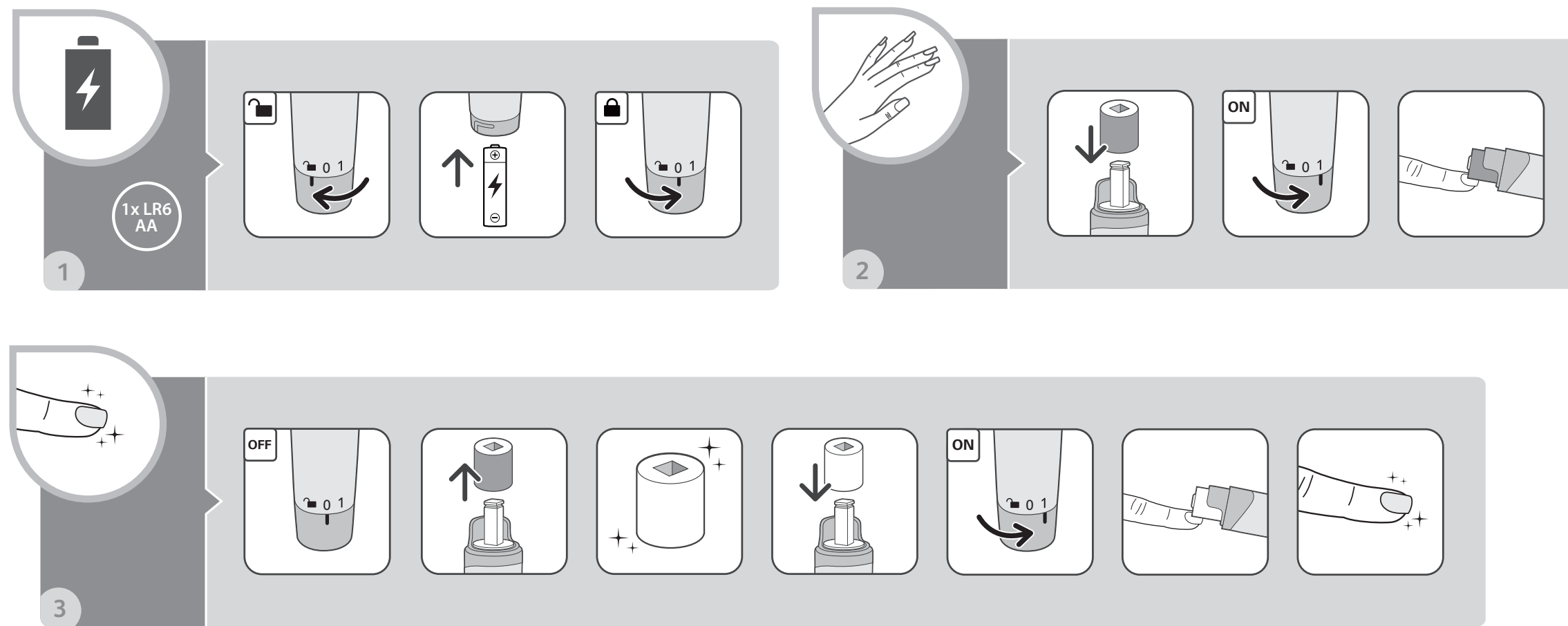
• Los bornes de alimentación no deben estar cortocircuitados.

## GARANTÍA

Su aparato está destinado únicamente a un uso doméstico. No puede utilizarse con fines profesionales. La garantía quedará anulada y dejará de ser válida en caso de un uso incorrecto.

Estas instrucciones también están disponibles en nuestra web [www.rowenta.com](http://www.rowenta.com).

Para comprar recambios y accesorios, accede a la sección de la Tienda de accesorios del sitio [www.rowenta.com](http://www.rowenta.com)



Nail polisher

www.rowenta.com

9100023677

PT

CONSELHOS DE SEGURANÇA

- Para sua segurança, este aparelho está em conformidade com as normas e regulamentos aplicáveis (Directivas Baixa Tensão, Compatibilidade Electromagnética, Meio Ambiente...).
- A instalação do aparelho bem como a sua utilização devem, no entanto, estar em conformidade com as normas em vigor no seu país.
- Este aparelho não foi concebido para ser utilizado por pessoas (incluindo crianças) cujas capacidades físicas, sensoriais ou mentais se encontram reduzidas, ou por pessoas com falta de experiência ou conhecimento, a não ser que tenham sido devidamente acompanhadas e instruídas sobre a correcta utilização do aparelho, pela pessoa responsável pela sua segurança. É importante vigiar as crianças por forma a garantir que as mesmas não brinquem com o aparelho.
- Este electrodoméstico puede ser usado por niños de 8 años en adelante y por personas con discapacidades físicas, sensoriales o mentales o por falta de conocimientos y experiencia en el manejo de este tipo de aparatos, siempre que cuenten con supervisión o hayan recibido instrucciones sobre el uso seguro del electrodoméstico y entiendan los riesgos que implica. Los niños no deberían jugar con el aparato. La limpieza y el mantenimiento de usuario no deben realizarlas niños sin supervisión.
- **MANTER O APARELHO NUM LOCAL SECO:** Não mergulhar nem passar por água, mesmo que seja para a limpeza.
- Não use, de modo algum, o seu aparelho com as mãos molhadas ou perto da água de banheiras, lavatórios, chuveiros ou outros recipientes.
- As pilhas não recarregáveis não devem ser carregadas.
- Não deve utilizar em simultâneo diferentes tipos de pilhas ou pilhas novas e usadas.
- As pilhas devem ser introduzidas com a polaridade correcta.
- As pilhas descarregadas devem ser retiradas do aparelho e eliminadas de forma segura.
- Se pretender armazenar o equipamento durante um longo período de tempo, deve retirar as pilhas.
- Os bornes de alimentação não devem estar em curto-circuito.
- Não deitar fora as pilhas usadas : deve eliminá-las como resíduos químicos. Deve entregá-las num ponto de recolha previsto para o efeito.
- Não exponha o aparelho aos efeitos directos dos raios solares de forma prolongada.
- Não utilize, de modo algum, o aparelho em caso de anomalia de funcionamento, nem após uma queda (danos invisíveis podem ser prejudiciais para a sua segurança).
- Quando o aparelho está a funcionar, não deve entrar em contacto com a roupa ou outros objetos para impedir qualquer risco de ferimento ou bloqueio
- Ao montar os acessórios, certifique-se de que os encaixa corretamente no seu alojamento para garantir uma fixação perfeita.
- Use apenas os acessórios fornecidos com o aparelho. Qualquer utilização que não esteja prevista nas instruções é proibida.
- Os conselhos de utilização são fornecidos a título indicativo e não implicam qualquer responsabilidade da Rowenta em caso de resultado não conforme aos desejos do utilizador.
- Não limpe o aparelho com produtos abrasivos ou corrosivos.
- Não utilize o aparelho a temperaturas inferiores a 0 °C nem superiores a 35 °C.
- As pilhas não recarregáveis não devem ser carregadas.
- Não deve utilizar em simultâneo diferentes tipos de pilhas ou pilhas novas e usadas.
- As pilhas devem ser introduzidas com a polaridade correcta.
- As pilhas descarregadas devem ser retiradas do aparelho e eliminadas de forma segura.
- Se pretender armazenar o equipamento durante um longo período de tempo, deve retirar as pilhas.
- Os bornes de alimentação não devem estar em curto-circuito.
- Não deitar fora as pilhas usadas : deve eliminá-las como resíduos químicos. Deve entregá-las num ponto de recolha previsto para o efeito.

GARANTIA

O seu aparelho destina-se apenas a uma utilização doméstica. Não pode ser utilizado para fins profissionais. A garantia torna-se nula e inválida no caso de uma utilização incorrecta.

PROTECÇÃO DO MEIO AMBIENTE EM PRIMEIRO LUGAR!

O seu aparelho contém materiais que podem ser recuperados ou reciclados. Entregue-o num ponto de recolha para possibilitar o seu tratamento. Os acumuladores devem ser retirados do aparelho antes de ser reciclado.

Estas instruções também estão disponíveis no nosso website [www.rowenta.com](http://www.rowenta.com)

Para adquirir as suas peças sobresselentes e acessórios, entre na página Loja de Acessórios do site [www.rowenta.com](http://www.rowenta.com)

RU

МЕРЫ БЕЗОПАСНОСТИ

- В целях Вашей безопасности данный прибор соответствует существующим нормам и правилам (нормативные акты, касающиеся низкого напряжения, электромагнитной совместимости, охраны окружающей среды и т.д.).
- Установка прибора и его использование должно соответствовать действующим в стране пользователя нормативам.
- Устройство не предназначено для использования людьми с ограниченными физическими и умственными способностями (включая детей), а также людьми, не имеющими соответствующего опыта или необходимых знаний. Указанные лица могут использовать данное устройство только под наблюдением или после получения инструкций по его эксплуатации от лиц, отвечающих за их безопасность. Следите за тем, чтобы дети не играли с устройством.
- Допускается использование прибора детьми 8 лет и старше, а также лицами с ограниченными физическими, сенсорными или умственными способностями, лицами, не имеющими опыта и знания, необходимых при обращении с такими изделиями, при условии, что за ними осуществляется соответствующий надзор или они ознакомлены с инструкциями, касающимися безопасного использования прибора и объясняющими риски, возникающие в ходе его использования. Не

разрешайте детям играть с прибором. Очистка и техническое обслуживание не должно выполняться детьми без надзора взрослых.

• ХРАНИТЕ ПРИБОР В СУХОМ МЕСТЕ:

Запрещается погружать прибор в воду, даже для того, чтобы его вымыть.

• Никогда не берите прибор влажными руками и не пользуйтесь им возле воды, находящейся в ванной, раковине, душе или других резервуарах.

- Батарейки, не предполагающие перезарядки, повторно заряжать запрещено.
- Не рекомендуется использовать одновременно батарейки нескольких видов или новые и бывшие в использовании.
- Батарейки устанавливаются по указанным на них полюсам.
- Разряженные батарейки следует вынуть из прибора и утилизировать безопасным образом.
- Если прибор предполагается хранить, не используя, длительное время, батарейки лучше вынуть.
- Клеммы питания не должны быть закорочены.
- Использованные батарейки выбрасывать запрещено, с ними следует обращаться, как с химическими отходами. Такие батарейки следует отнести в специальный пункт сбора.
- Не допускайте прямого воздействия на прибор солнечных лучей.
- Не пользуйтесь прибором в случае перебоев в его работе или после падения (невидимые повреждения могут быть опасны).
- Во время работы прибора не допускайте контакта с одеждой или другими предметами для предотвращения риска травмы или остановки в работе.
- При установке аксессуаров вставьте их в специально предназначенные пазы для полной фиксации.
- Используйте только аксессуары, купленные вместе с прибором. Разрешено только использование, указанное в инструкции по эксплуатации.
- Советы по эксплуатации предназначены только для ознакомления и не влекут за собой ответственности компании «Rowenta» в случае, если результат не соответствует ожиданиям пользователя.
- Запрещается чистить прибор порошками, содержащими абразивные или коррозионные вещества.
- Запрещается использование прибора при температуре ниже 0 °C и выше 35 °C.
- Батарейки, не предполагающие перезарядки, повторно заряжать запрещено.
- Не рекомендуется использовать одновременно батарейки нескольких видов или новые и бывшие в использовании.
- Батарейки устанавливаются по указанным на них полюсам.
- Разряженные батарейки следует вынуть из прибора и утилизировать безопасным образом.
- Если прибор предполагается хранить, не используя, длительное время, батарейки лучше вынуть.
- Клеммы питания не должны быть закорочены.
- Использованные батарейки выбрасывать запрещено, с ними следует обращаться, как с химическими отходами. Такие батарейки следует отнести в специальный пункт сбора.

ГАРАНТИЯ

Данный прибор предназначен исключительно для бытового использования. Запрещается его использование в профессиональных целях. Неправильное использование прибора отменяет действие гарантии на прибор.

Эти инструкции также доступны на веб-сайте нашей компании по адресу [www.rowenta.com](http://www.rowenta.com)

Для приобретения запасных частей и аксессуаров посетите страницу магазина аксессуаров на сайте [www.rowenta.com](http://www.rowenta.com)

UK

ПОРАДИ З БЕЗПЕКИ

- Ваша безпека гарантується відповідністю цього приладу чинним стандартам і нормам (директиви стосовно низьковольтного обладнання, електромагнітної сумісності, захисту довкілля та ін.).
- У будь-якому випадку способи установлення і використання приладу повинні відповідати вимогам нормативних документів, чинних у вашій країні.
- Цей прилад не повинен використовуватись особами (в тому числі дітьми), які мають обмежені фізичні, чуттєві чи розумові можливості або не мають потрібного досвіду чи знань, якщо особа, відповідальна за їхню безпеку, не здійснює за ними нагляду або попередньо не дала вказівок щодо використання приладу. Слід наглядати за дітьми, щоб вони не гралися з приладом.
- Цей пристрій може використовуватись дітьми віком від 8 років і вище та особами з обмеженими фізичними, сенсорними або розумовими можливостями, особами, які не мають достатньо досвіду та знань, необхідних для поводження с такими виробами, за умови, якщо за ними проводиться відповідний нагляд або вони ознайомлені з інструкціями щодо безпечного використання пристрою і розуміють небезпеку, що може відбутися. Не дозволяйте дітям грати з пристроєм. Очищення та обслуговування не повинно бути виконане дітьми без нагляду.
- **ЗБЕРІГАЙТЕ ПРИСТРІЙ У СУХОМУ МІСЦІ:** Не занурюйте прилад у воду і не підставляйте його під струмінь води, навіть під час очищення.
- Ніколи не користуйтеся приладом, якщо Ваші руки мокрі або поблизу ємностей з водою, таких як ванна, раковина, душ тощо.
- Не використовуйте прилад на ділянках шкіри, уражених запаленням, висипом, опіком, там, де є рана або припухлість, або на дуже ніжній шкірі.
- Використання приладу має викликати приємні відчуття. Якщо Ви відчуваєте біль, слід припинити процедуру і звернутися до лікаря.
- Якщо у Вас діабет або будь-яке інше захворювання, проконсультуйтеся з лікарем перед використанням приладу.
- Якщо у Вас мікоз, очищайте насадки (навіть дезинфікуйте їх) після кожного використання, щоб не заразити інших користувачів приладу.
- Не піддавайте прилад тривалому впливу прямих сонячних променів.
- Ніколи не використовуйте прилад, який несправно працює або падав (невидимі пошкодження можуть становити небезпеку).
- Працюючий прилад не повинен торкатися одягу або будь-яких інших предметів, задля уникнення ризику поранення або блокування приладу.
- Під час установки насадок стежте за тим, щоб вони були надійно вставлені та закріплені в належному місці.

• Використовуйте тільки насадки, які постачаються в комплекті з приладом. Забороняється будь-яке інше використання приладу, окрім того, яке зазначене в інструкції.

• Поради щодо використання наведені задля ознайомлення та не тягнуть за собою відповідальності компанії Rowenta у разі отримання результату, що не відповідає очікуванням користувача.

ГАРАНТІЯ

Ваш прилад призначений тільки для побутового використання. Його не можна використовувати для професійної діяльності. Неправильне використання приладу тягне за собою анулювання гарантії.

Ці інструкції також доступні на нашому сайті [www.rowenta.com](http://www.rowenta.com)

Для придбання запасних частин і аксесуарів відвідайте сторінку магазину аксесуарів на сайті [www.rowenta.com](http://www.rowenta.com)

