

**EN** Please read these instructions carefully before using the appliance.

##### SAFETY

• **CAUTION:** This appliance can be used by children aged from 8 years and above and persons with reduced physical, sensory or mental capabilities or lack of experience and knowledge if they have been given supervision or instruction concerning use of the appliance in a safe way and understand the hazards involved. Children shall not play with the appliance. Cleaning and user maintenance shall not be made by children without supervision.

• Keep the appliance in a dry place.
• Do not immerse or put under running water the appliance, even for cleaning purposes.

• **⚠** **ENS:** The appliance must only be used with the power pack supplied ENS.

• Unplug the appliance when you have finished using it, before cleaning and in the event of malfunction.

• To unplug the appliance grip the plug, do not pull on the lead.
• Do not use extension cables.
• Do not use appliance with your hair and clothes.
• Keep the appliance does not come into contact with clothes.

• Do not use the epilator on:
- eyelashes or hair;
- the face, except when using the precision accessory above the upper lip or between the eyebrows (accessory available with certain models);
- damaged skin areas.

• on areas which may present a health hazard (varicose veins, beauty spots, birthmarks).

• if you suffer from skin conditions such as eczema, inflamed skin or acne.

• on blisters, verrucas or calluses.

• In the event of skin irritation or redness after epilating, do not expose yourself to sun until the irritation has cleared up.
• In the bikini area the appliance is only to be used on the external contour and never on more intimate areas (vaginal lips). For reasons of hygiene we recommend you not to lend anyone your appliance, even those who are closest to you.

• Consult a doctor if your skin becomes very irritated or starts to bleed.

• Do not use the appliance on the same spot for longer than 3 seconds at a time.

• Do not exert excessive pressure on your skin.
• Do not use the appliance if you have diabetes or poor circulation.
• If you suffer from skin problems or other medical problems, consult your doctor before using the appliance.

• Do not insert objects in the appliance or disassemble the appliance.

• For your safety, this appliance complies with all applicable standards and regulations (Low Voltage, Electromagnetic Compatibility, Environmental directives, etc.)

**Caution:** This appliance is not intended to be used by persons (including children) with reduced physical, sensory or mental capacities, or lack of experience and knowledge, unless they are supervised, or have been given instructions beforehand concerning use of the appliance by a person responsible for their safety. Children should be supervised to ensure they do not play with the appliance.

• Do not use abrasive or corrosive products to clean the appliance.

• Do not use the appliance at temperatures below 0°C or above 35°C.

• Store the product in a dry place away from direct sunlight.

##### GUARANTEE

This appliance is designed for domestic use only. It is not intended for professional use. The guarantee will be null and void if the appliance is not used correctly.

##### PROTECTING THE ENVIRONMENT

Your appliance contains valuable materials which can be recovered or recycled. Leave it at a waste collection point or an approved service centre where it can be disposed of correctly. These instructions are also available on our website [www.rowenta.com](http://www.rowenta.com)

**FR** Lisez les instructions avant d'utiliser l'appareil et évitez tout danger dû à une mauvaise utilisation.

##### CONSEILS DE SÉCURITÉ

• **ATTENTION :** Cet appareil peut être utilisé par des enfants âgés de 8 ans et plus et par des personnes ayant des capacités physiques, sensorielles ou mentales réduites ou un manque d'expérience et de connaissances, s'ils ont reçu un encadrement ou des instructions concernant l'utilisation de l'appareil en toute sécurité et comprennent les risques encourus. Les enfants ne doivent pas jouer avec l'appareil. Les enfants ne doivent ni nettoyer l'appareil ni s'occuper de son entretien sans surveillance.

• Maintenir l'appareil au sec.

• Ne pas immerger ni passer sous l'eau l'appareil, même pour le nettoyer.

• **⚠** **ENS :** L'appareil doit être uniquement utilisé avec le bloc d'alimentation ENS.

• Débrancher l'appareil dès qu'il n'est plus utilisé, avant nettoyage, en cas d'anomalie.

• Ne pas débrancher un tirant sur le cordon, mais en saisissant la prise.

• Ne pas utiliser de rallonge.

• Tenir l'appareil hors de portée des cheveux, et des vêtements.

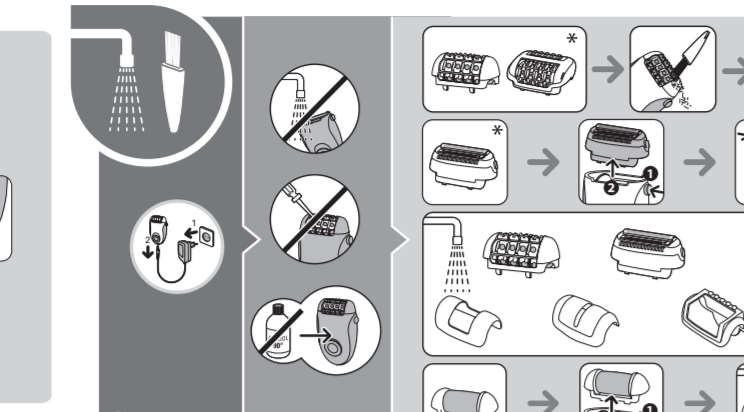
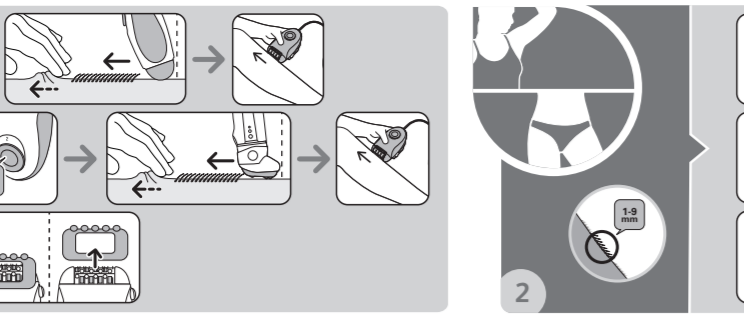
• Ne pas utiliser l'épilateur :

- sur les cils ou les cheveux.

- sur le visage excepté en utilisant l'accessoire précision au dessus de la lèvre supérieure ou entre les deux sourcils (accessoire présent dans certains modèles).

- sur une peau blessée.
- sur les zones à risques (varices, grains de beauté, marques de naissance).
- si vous souffrez d'affections cutanées (eczéma, inflammations, acné).
- Sur une ampoule, une verrue, un cor.

• En cas d'irritation ou rougeur post épilatoire sur le visage, ne pas s'exposer au soleil tant que l'irritation persiste.
• En cas d'usage sur la zone bikini, cet appareil est à utiliser uniquement pour le contour externe. Ne pas utiliser sur les zones les plus



intimes (l'évres pubiennes). Pour des raisons d'hygiène, nous vous recommandons de ne pas prêter votre appareil même dans votre environnement proche.

• Si la peau devient très irritée ou saigne, consultez un médecin.

• Ne pas utiliser l'appareil plus de 3 secondes d'affilée sur la même zone.

• Ne pas exercer une trop forte pression sur la peau.

• Ne pas utiliser en cas de diabète ou de mauvaise circulation sanguine.

• Si vous avez des problèmes de peau ou d'autres problèmes médicaux, consulter votre médecin avant utilisation.

• Ne pas insérer d'objet dans l'appareil, ou désassembler l'appareil.

• Pour votre sécurité, cet appareil conforme aux normes et réglementations applicables (Directive basse tension, Compatibilité Electromagnétique, Environnement...).

**ATTENTION :** Cet appareil n'est pas prévu pour être utilisé par des personnes (y compris les enfants) dont les capacités physiques, sensorielles ou mentales sont réduites, ou des personnes dépourvues d'expérience ou de connaissance, sauf si elles ont pu bénéficier, par l'intermédiaire d'une personne responsable de leur sécurité, d'une surveillance ou d'instructions particulières concernant l'utilisation de l'appareil. Il convient de surveiller les enfants pour s'assurer qu'ils ne jouent pas avec l'appareil. Le nettoyage et l'entretien qui l'accompagnent doivent pas être effectués qu'au sein d'un environnement sûr.

• Ne pas nettoyer avec des produits abrasifs ou corrosifs.

• Ne pas utiliser par température inférieure à 0 °C et supérieure à 35 °C.

• Conserver le produit dans un endroit sec et non exposé à la lumière du soleil.

##### GAРANTIE

Votre appareil est destiné à un usage domestique seulement. Il ne peut être utilisé à des fins professionnelles. La garantie devient nulle et invalide en cas d'utilisation incorrecte.

##### PARTICIPAZI O LA PROTEZIONE DELL'ENVIRONMENT!

Your appliance contains a number of valuable materials which are recyclable. Conserve them in a point of collection or a defunct centre or service agency for whom you will ensure strict effectivity. Our instructions are also available on our website [www.rowenta.com](http://www.rowenta.com)

##### DE

Lesen Sie vor der Benutzung des Geräts die Anweisungen durch, um jedeswts Risiko durch unsachgemäßen Gebrauch auszuuschließen.

##### SICHERHEITSHINWEISE

• **ACHTUNG:** Das Gerät darf von Kindern ab 8 Jahren und Personen, deren körperliche oder geistige Unversehrtheit oder deren Wahrnehmungsfähigkeit eingeschränkt ist, oder Personen mit mangelnden Kenntnissen und Erfahrungen benutzt werden, sofern sie beaufschlagt werden oder eine Einweisung in den sicheren Gebrauch des Geräts erhalten haben und die damit verbundenen Risiken verstehen. Kindern sollte das Spielen mit dem Gerät untersagt werden. Kinder dürfen das Gerät ohne Aufsicht nicht reinigen oder warten.

• Halten Sie das Gerät trocken.

• Nicht ins Wasser tauchen und nicht unter fließendes Wasser halten, auch nicht zur Reinigung.

• **⚠** **ENS:** Das Gerät darf ausschließlich mit dem mitgelieferten Netzteil ENS betrieben werden.

• Ziehen Sie, sobald das Gerät nicht mehr verwendet wird, vor dem Reinigen des Geräts, bei Funktionstörungen, immer den Netzstecker.

• Ziehen Sie nicht am Kabel, sondern fassen Sie am Stecker an, wenn Sie das Gerät vom Netz trennen.

• Verwenden Sie kein Verlängerungskabel.
• Bringen Sie das Gerät nicht in Berührung mit Textilien.

• Epilierer nicht verwenden:

- am Wimpere oder Haaren

- im Gesichtsbereich, außer unter Verwendung des Präzisions-Zubehörs über der Oberlippe oder zwischen den Augenbrauen (Zubehör bei manchen Modellen vorhanden).

- auf verletzter Haut.

- in Risikobereichen (Krampfadern, Leberflecke, Muttermale).

- wenn Sie an Hautkrankheiten leiden (Ekzeme, Entzündungen, Akne).

- auf einer Blase, einer Warze oder einem H'uheraug verwenden.

- Bei Hautirritationen oder -rötungen nach dem Epilieren im Gesichtsbereich setzen Sie die Haut keiner Sonneneinstrahlung aus, solange die Irritationen bestehen.

• Bei einer Verwendung für die Bikinizone darf dieses Gerät nur im äußeren Bereich eingesetzt werden. Verwenden Sie es nicht im Intimbereich (Schamlippen). Aus Gründen der Hygiene sollten Sie Ihr Gerät nicht an andere Personen verleihen, auch nicht in Ihrem unmittelbaren Umfeld.

• Einen Arzt zu Rate ziehen, falls die Haut sehr gereizt reagiert oder blutet.

• Das Gerät nicht länger als drei aufeinanderfolgende Sekunden auf der gleichen Stelle verwenden.

• Falls Haut starken Druck auf die Haut ausübt/ben.

• Keine Ursacheprobleme oder andere medizinische Probleme vorliegen, vor Verwendung einen Arzt zu Rate ziehen.

• Keine Gegenstände in das Gerät einfü'rehen und das Gerät nicht auseinander bauen.

• Um Ihre Sicherheit zu gewährleisten, entspricht dieses Gerätes den gültigen Normen und Bestimmungen (Niederstromrichtlinien, elektromagnetischeVerträglichkeit, Umwelt...).

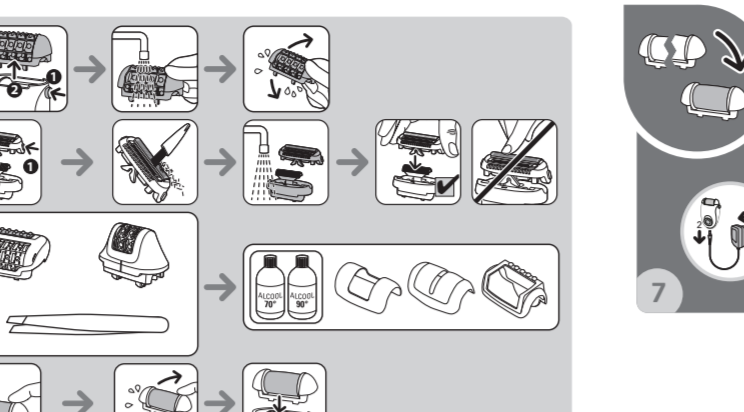
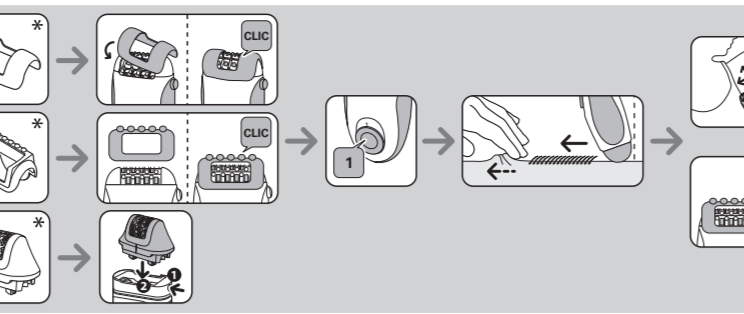
**ACHTUNG:** Das Gerät darf nicht von Personen (insbesondere Kindern) mit eingeschränktem körperlichen, sensorischen oder geistigen Fähigkeiten benutzt werden. Das Geräat darf von Personen, die keine Erlaubung mit dem Gerät besitzen oder sich mit ihm nicht auskennen, außer wenn es von einer für Ihre Sicherheit verantwortlichen Person beaufschlagt werden oder von einem mit dem Gebrauch des Gerätes vertrauten Fachmann. Kindern sollte das Spielen mit dem Gerät untersagt werden.

• Rungen Sie es nicht mit schmeudern oder abzerren.

• Verwenden Sie es nicht bei Temperaturen unter 0°C und über 35°C.

• Das Produkt an einen trockenen und im Schattenort lagern.

• **WAARSCHUWING:** Dit apparaat mag gebruikt worden door kinderen vanaf 8 jaar, personen met verminderde fysieke, mentale of



zintuiglijke capaciteiten en personen die weinig ervaring of kennis hebben op voorwaarde dat ze onder de supervisie staan van een persoon die verantwoordelijk is voor hen of ze genoeg richtlijnen gekregen hebben om het apparaat veilig te kunnen hanteren en de gevaren kennen. Kinderen mogen niet met dit apparaat spelen. Schoonmaak- en onderhoudswerkzaamhedenmogen nooit door kinderen zonder toezicht uitgevoerd worden.

• Niet het apparaat op een droge plaats.

• Houd in water onderdompelen of onder de kraan houden, ook niet voor het reinigen.

• **⚠** **ENS :** Dit apparaat dient alleen gebruikt te worden met de geleverde adapter ENS.

• Trek de stekker van het apparaat uit het stopcontact zodra het niet meer in gebruik is, om het te reinigen of bij storing.

• Trek de stekker van het apparaat niet uit het stopcontact door aan het snoer te trekken maar door aan de stekker zelf te trekken.

• Gebruik geen verlengsnoer.

• Zorg ervoor dat het apparaat niet in contact komt met kleren.

• Gebruik het apparaat niet:

- voor uw wimpers of uw haar

- voor uw gezicht, tenzij u het precisie-accessoire gebruikt voor de haarztes boven de bovenlip of tussen de wenkbrauwen (dit accessoire zit bij bepaalde modellen).

- op een beschadigde huid.

- op risicozones (spataders, moedervlekken, geboortevlekken).

- als u lijdt aan huidproblemen (eczeeem, onstekingen, acne).

- Op een blaar, een wrat of een likdoorn.

• Is uw huid na het epilieren rood of geïrriteerd, vermijd dan blootstelling aan de zon totdat de irritatie is verdwenen.

• Indien u het apparaat gebruikt voor uw bikinilijn, gebruik het apparaat dan alleen voor de buitenste contouren.

• Het apparaat dient niet gebruikt te worden op de meeste intieme zones. Uit hygiënisch oogpunt raden wij u aan uw apparaat aan niemand uit te lenen, zelfs niet aan goede vrienden of familie.

• Als uw huid geïrriteerd raakt of bloed, vraag dan raad aan uw arts.

• Gebruik het toestel niet langer dan 3 seconden op dezelfde plaats.

• Oefen niet te veel druk op de huid uit.

• Gebruik het toestel niet als u een slechte bloedsomloop hebt van diabetes hebt.

• Als u huidproblemen of andere medische problemen hebt, vraag dan raad aan uw arts voordat u het toestel gebruikt.

• Geen voerwerpen in het toestel steken of het toestel demonteer.

• Voor uw veiligheid draagt u het apparaat aan de toepaselijke normen en regelgeving (Richtlijn Laagspanning Elektro-magnetische Compatibiliteit, Milieu, ...).

• **WAARSCHUWING:** Dit apparaat is niet bedoeld om zonder hulp of toezicht gebruikt te worden door leden of ander personen, indien hun fysieke, zintuiglijke of mentale vermogen hen niet staat dienst dit apparaat op een veilige wijze te gebruiken, tenzij u van tevoren instructies hebt ontvangen betreffende het gebruik van dit apparaat door een verantwoordelijke persoon.

• Eer moet toezicht zijn op kinderen zodat zij niet met het apparaat kunnen spelen.

• Maak het apparaat niet schoon met schmeudemiddel of bijtende middelen.

• Niet gebruiken in een temperatuur lager dan 0 °C of hoger dan 35°C.

• Bewaar het toestel op een droge en donkere plaats.

**GAРANTIE**

Dit apparaat is alleen bestemd voor huishoudelijk gebruik. Het kan niet voor bedrijfsmatige doeleinden gebruikt worden. De garantie is niet geldig in geval van een onjuist gebruik.

**WEES VRIENDELIJK VOOR HET MILIEU!**

Your appliance beavt several materials that are recycled or can be recycled. Conserve them in a point of collection or a defunct centre or service agency for whom you will ensure strict effectivity. Our instructions are also available on our website [www.rowenta.com](http://www.rowenta.com)

##### IT

Leggere attentamente prima dell'uso.

• **ATTENZIONE :** Il presente apparecchio può essere utilizzato da bambini di età superiore a 8 anni e da persone con ridotte capacità fisiche, mentali e sensoriali o non dotate di un livello adeguato di formazione e competenza solo nel caso in cui abbiano ricevuto un'adossita supervisione o istruzioni inerenti all'uso sicuro dell'apparecchio e siano pienamente consapevoli dei pericoli ad esso connessi.I bambini devono astenersi dal giocare con questo apparecchio. La pulizia dell'apparecchio e le relative operazioni di manutenzione non devono essere eseguite da bambini senza la supervisione di un adulto.

• Conservare l'apparecchio in un luogo asciutto.

• Non immergerlo né passarlo sotto l'acqua, nemmeno per la pulizia.

• Non utilizzare prolunghie.

• Tenere l'apparecchio lontano da capelli e indumenti.

• Non utilizzare l'epilatore:

- su ciglia o capelli

- sul viso se non è utilizzato l'accessorio di precisione sopra il labbro superiore o tra le sopracciglia (accessorio presente in certi modelli).

- su pelle che presenta ferite.

- su zone a rischio (varici, cuti, voglie).

- in presenza di disturbi cutanei (eczemi, infiammazioni, acne).

• In caso di rorsore o irritazione post epilatoria sul viso, non esporsi al sole finché persiste l'irritazione.

• In caso di utilizzo sulla zona bikini, l'apparecchio deve essere utilizzato unicamente sul perimetro esterno. Non utilizzare sulle zone più intime (labbra del pube). Per motivi igienici, si scongiolia di prestare l'apparecchio ad altri, ivi compresi amici e familiari.

• Non utilizzare l'epilatore:
- su ciglia o capelli

- sul viso se non è utilizzato l'accessorio di precisione sopra il labbro superiore o tra le sopracciglia (accessorio presente in certi modelli).

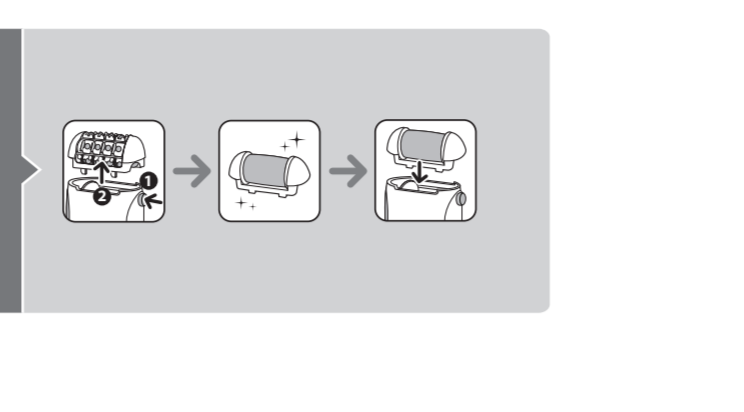
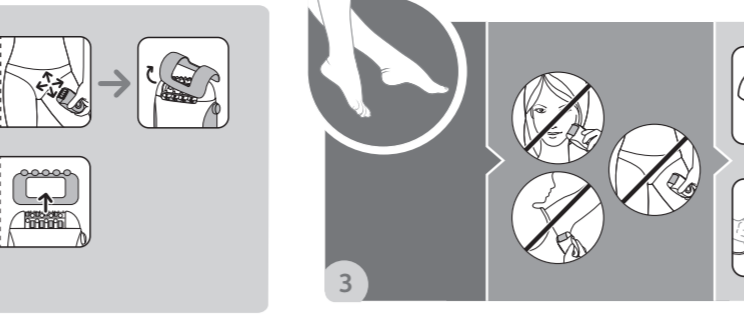
- su pelle che presenta ferite.

- su zone a rischio (varici, cuti, voglie).

- in presenza di disturbi cutanei (eczemi, infiammazioni, acne).

• In caso di rorsore o irritazione post epilatoria sul viso, non esporsi al sole finché persiste l'irritazione.

• In caso di utilizzo sulla zona bikini, l'apparecchio deve essere utilizzato unicamente sul perimetro esterno. Non utilizzare sulle zone più intime (labbra del pube). Per motivi igienici, si scongiolia di prestare l'apparecchio ad altri, ivi compresi amici e familiari.



• Se la pelle si irrita molto o sanguina, consultare un medico.

• Non utilizzare l'apparecchio per più di tre secondi di fila sulla stessa zona.

• Non esercitare una pressione troppo forte sulla pelle.

• Non utilizzare in caso di diabete o cattiva circolazione sanguigna.

• In caso di problemi cutanei o di altri problemi medici, consultare il proprio medico prima dell'utilizzo.

• Non inserire oggetti all'interno dell'apparecchio e non smontarlo.

• Per garantire la massima sicurezza, questo apparecchio conforme alle norme e ai regolamenti vigenti (Direttive Basse tensione, Compatibilità elettromagnetica, Ambiente, etc.).

**ATTENZIONE:** Questo apparecchio non è collegato all'alimentazione a rete. Questo apparecchio non deve essere utilizzato da persone (compresi bambini) le cui capacità fisiche, sensoriali o mentali sono ridotte, o da persone prive di esperienza o di conoscenza, a meno che non possano beneficiarne, tramite una persona responsabile della loro sicurezza, di un'assistenza o di istruzioni preliminari relative all'uso dell'apparecchio. Sono previsti avvisi per evitare che gli utenti lo utilizzino.

• Non pulire con prodotti abrasivi o corrosivi.

• Non utilizzare l'apparecchio a temperature inferiori a 0 °C e superiori a 35°C.

• Conservare il prodotto in un luogo asciutto e non esporsi alla luce del sole.

**GAРANTIЯ**

L'apparecchio è destinato unicamente a uso domestico. Non può essere utilizzato a fini professionali. La garanzia decade e diventa nulla in caso di utilizzo scorretto.

**CONTTRIBUIAMO ALLA SALVAGUARDIA DELL'AMBIENTE!**

Your appliance contains numerous materials that can be recycled. Conserve them in a point of collection, or in a case manacance, in a centro adriestinato addegnato verso effetto. Il trattamento può essere.

• **Il presente istruzioni e sono anche disponibili sul nostro web [www.rowenta.com](http://www.rowenta.com)**

**ES** Leer detenidamente antes de utilizar.

**GAРANTIA**

Este aparato destina se apenas a uso doméstico, no podendo ser utilizado para fins profissionais. A garantia torna-se nula e inavaliável em caso de utilização incorrecta.

**PROTECCI O DEL AMBIENTE EM PRIMERO LUGAR!**

Your appliance contains materials that poiden ser recuperados ou reciclados. Conserve-os num ponto de recolha para possibilitar o seu tratamento.

• **Estas instrucciones también están disponibles en nuestra web [www.rowenta.com](http://www.rowenta.com)**

**EL** Διαβάστε προσεκτικά πριν από τη χρήση

**ΑΠΕΛΘΕΙΑ**

• **ΠΡΟΣΟΧΗ:** Αυτή η συσκευή μπορεί να χρησιμοποιηθεί από παιδιά ηλικίας από 8 ετών και πάνω και από άτομα με μειωμένες σωματικές, διανοητικές ή αντιληπτικές ικανότητες ή έλλειψη εμπειρίας και γνώσης, αν τους παρέχεται επίβλεψη ή οδηγίες όσον αφορά την ασφαλή χρήση της συσκευής και κατανοούν τους υπάρχοντες κινδύνους. Τα παιδιά δεν επιτρέπεται να παίξουν με τη συσκευή. Ο καθαρικός και ο αντιπυρηνισμός του χρήστη δεν πρέπει να γίνεται από παιδιά χωρίς επίβλεψη.

• φυλάσσετε τη συσκευή σε στεγνό μέρος,

• Μην βουτάνετε τη συσκευή στο νερό ούτε και να την βάζετε κάτω από τη βρύση, ακόμα κι αν θέλετε να την καθαρίσετε.

• **⚠** **ENS:** Η συσκευή αποπύρηνισμός πρέπει να χρησιμοποιείται αποκλειστικά με το παρεχόμενο φορτιστή ENS.

• Αποσυνδέστε τη συσκευή μετά τη χρήση, πριν από τον καθαρισμό, σε περίπτωση βλάβης/αποτυχίας.

• Για να αποσυνδέσετε τη συσκευή, τραβήξτε το βύσμα και όχι το καλώδιο.

• Μην χρησιμοποιείτε καλώδια επέκτασης.

• Κρατήστε τη συσκευή μακριά από τα παιδιά και τα ρούχα σας.

• Μην χρησιμοποιείτε τη συσκευή αποπύρηνισμός.

• στο βέλγισμα ή τα μαλλιά.

- στο πρόσωπο εκτός εάν χρησιμοποιείτε το εξάρτημα ακριβείας στην περιοχή πάνω από το άνω χείλος ή ανάμεσα στα δύο φρύδια (εξάρτημα που διατίθεται με μερικά μοντέλα).

- σε τραυματισμένο δέρμα.

- σε επικίνδυνες περιοχές (κρασί, ελαές, σημάδια γέννησης).

- αν απορρέει από ερεθισμό από τα παιδιά και τα ρούχα σας.

- σε ροκανικές, κρεατοσθικές, κούχους.

• Σε περίπτωση ερεθισμού ή ερυθρότητας μετά την αποπύρηνισό στο πρόσωπο, αποπυρηνιστεί την εκθείση στον ήλιο όσο επιτρέπει ο ερεθισμός.

• Αν την χρησιμοποιείτε στο στήθος, η συσκευή πρέπει να χρησιμοποιείται αποκλειστικά για το εξωτερικό περιγράμμο. Μην χρησιμοποιείτε σε πιο ευαίσθητες περιοχές (χείλι αιδίου).

• Για λόγους υγιεινής, σας συνιστούμε να μην δακτύειτε τη συσκευή, ακόμα κι σε άτομα που στενοσύ σε περιβλήτονο.

• Σε περιπτώσεις που το δέρμα ερεθιστεί πολύ ή μωτώνει, απευθύνουσθε σε γιατρό.

• Μην χρησιμοποιείτε τη συσκευή περισσότερο από 3 δευτερόλεπτα συνεχώς στην ίδια ζώνη.

• Μην σπάζετε υπερβολικά έντονη πίεση

