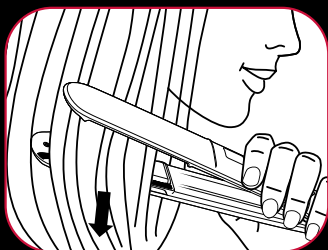


Rowenta x KARL LAGERFELD

HOW TO USE MY STRAIGHTENER ?

COMMENT UTILISER MON LISSEUR ?



Position accessory toward the tips

Positionner l'accessoire vers les pointes

DE-Platzieren Sie das Zubehör in Richtung der Spitzen

NL-Plaats de accessoire richting de punten

IT-Posizionare l'accessorio verso le punte

ES-Coloca el accesorio hacia los extremos

PT-Posicione o acessório em direção às pontas

RU-Расположите аксессуар в сторону кончиков

UK-Установіть насадку в напрямку кінчиків

PL-Skierować akcesorium w stronę końcówek

CS-Příslušenství nasměrujte ke konečkům

SK-Umiestnite doplnok k špičkám

RO-Poziționați accesoriul spre vârfuri

HU-Helyezze a kiegészítőt a hegyek felé.

TR-Aksesuarı uçlara doğru konumlandırın

1820008775

Rowenta x KARL LAGERFELD