

Lire attentivement le mode d'emploi ainsi que les consignes de sécurité avant toute utilisation.

F

1. DESCRIPTION GENERALE

- A. Concentrateur
- B. Grille de sortie d'air Céramique
- C. Touche air frais
- D. Curseur de température (positions 1-2-3)
- E. Curseur de vitesse d'air (positions 0-1-2)
- F. Curseur Fonction Auto-Stop
- G. Anneau de suspension

2. CONSEILS DE SECURITE

- Pour votre sécurité, cet appareil est conforme aux normes et réglementations applicables (Directives Basse Tension, Compatibilité Electromagnétique, Environnement...).
- Les accessoires de l'appareil deviennent très chauds pendant l'utilisation. Evitez le contact avec la peau. Assurez-vous que le cordon d'alimentation ne soit jamais en contact avec les parties chaudes de l'appareil.
- Vérifiez que la tension de votre installation électrique correspond à celle de votre appareil. Toute erreur de branchement peut causer des dommages irréversibles non couverts par la garantie.
- Pour assurer une protection complémentaire, l'installation, dans le circuit électrique alimentant la salle de bain, d'un dispositif à courant différentiel résiduel (DDR) de courant différentiel de fonctionnement assigné n'excédant pas 30 mA, est conseillée. Demandez conseil à votre installateur.
- L'installation de l'appareil et son utilisation doit toutefois être conforme aux normes en vigueur dans votre pays.
- **MISE EN GARDE:** Ne pas utiliser cet appareil près des baignoires, des douches, des lavabos ou autres récipients contenant de l'eau.
- Lorsque l'appareil est utilisé dans une salle de bains, débranchez le après usage car la proximité de l'eau peut présenter un danger même lorsque l'appareil est arrêté.
- Cet appareil n'est pas prévu pour être utilisé par des personnes (y compris les enfants) dont les capacités physiques, sensorielles ou mentales sont réduites, ou des personnes dénuées d'expérience ou de connaissance, sauf si elles ont pu bénéficier, par l'intermédiaire d'une personne responsable de leur sécurité, d'une surveillance ou d'instructions préalables concernant l'utilisation de l'appareil. Il convient de surveiller les enfants pour s'assurer qu'ils ne jouent pas avec l'appareil.



- Si le câble d'alimentation est endommagé, il doit être remplacé par le fabricant, son service après vente ou des personnes de qualification similaire afin d'éviter un danger.
- N'utilisez pas votre appareil et contactez un Centre Service Agréé si : votre appareil est tombé, s'il ne fonctionne pas normalement.
- L'appareil est équipé d'un système de sécurité thermique. En cas de surchauffe (dû par exemple à l'encrassement de la grille arrière), l'appareil s'arrêtera automatiquement : contactez le SAV.
- L'appareil doit être débranché : avant le nettoyage et l'entretien, en cas d'anomalie de fonctionnement, dès que vous avez terminé de l'utiliser.
- Ne pas utiliser si le cordon est endommagé.
- Ne pas immerger ni passer sous l'eau, même pour le nettoyage.
- Ne pas tenir avec les mains humides.
- Ne pas tenir par le boîtier qui est chaud, mais par la poignée.
- Ne pas débrancher en tirant sur le cordon, mais en tirant par la prise.
- Ne pas utiliser de prolongateur électrique.
- Ne pas nettoyer avec des produits abrasifs ou corrosifs.
- Ne pas utiliser par température inférieure à 0 °C et supérieure à 35 °C.

GARANTIE :
Votre appareil est destiné à un usage domestique seulement. Il ne peut être utilisé à des fins professionnelles. La garantie devient nulle et invalide en cas d'utilisation incorrecte.

3. UTILISATION

- Fonction "AUTO-STOP" : (selon modèle)
- Cette fonction permet la mise en veille automatique du sèche-che-

veux lorsque vous le posez, et la mise en route automatique dès la prise en main.

- Pour activer la fonction "AUTO STOP" (10) :
 - Mettre en marche l'appareil : le curseur vitesse (F) doit être en position 1.
 - Placer le curseur "Auto-Stop" (G) en position basse = "ON".
- Pour désactiver la fonction "AUTO-STOP" :
 - Placer le curseur "Auto-Stop" (G) en position haute = "OFF"

- Système "IONIC-CERAMIQUE" (1-2):
Votre sèche-cheveux émet automatiquement des ions négatifs qui réduisent l'électricité statique. Vos cheveux rayonnent de brillance et sont plus faciles à démêler. Cet effet est renforcé par la chaleur radiante douce émise par le revêtement céramique.

- Réglage séparé des températures et des vitesses (3 - 4 - 5)

4. ACCESSOIRES (selon modèle)

- Concentrateur (6-7)
- Diffuseur modeleur (8-9)

5. ENTRETIEN :

- Attention : toujours débrancher l'appareil avant de le nettoyer.
- Votre sèche-cheveux nécessite très peu d'entretien. Vous pouvez le nettoyer, ainsi que les accessoires, avec un chiffon légèrement humide pour ôter les cheveux ou impuretés qui auraient pu se fixer sur la grille arrière.

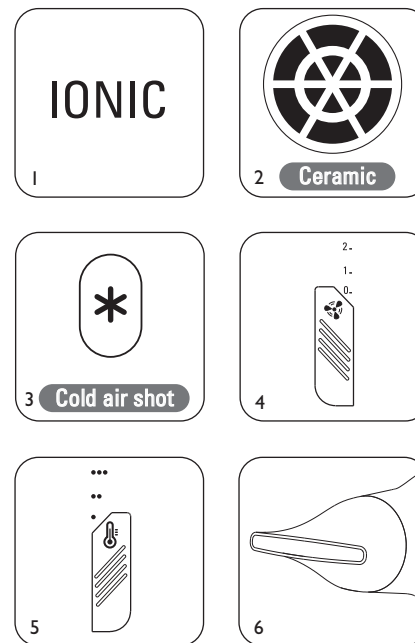
6. PARTICIPONS À LA PROTECTION DE L'ENVIRONNEMENT !

- ① Votre appareil contient de nombreux matériaux valorisables ou recyclables.
- ➔ Confiez celui-ci dans un point de collecte ou à défaut dans un centre service agréé pour que son traitement soit effectué.

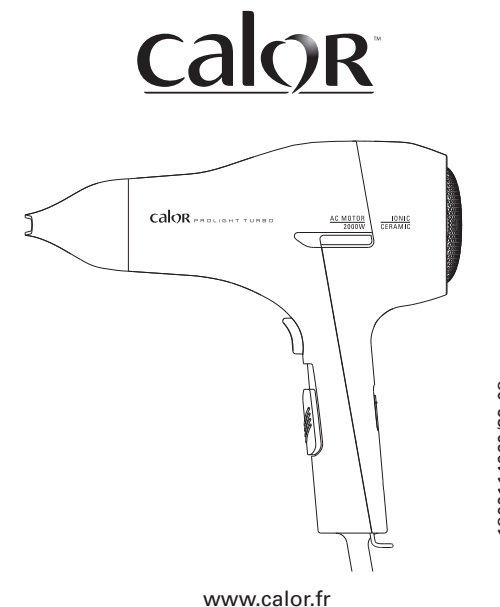
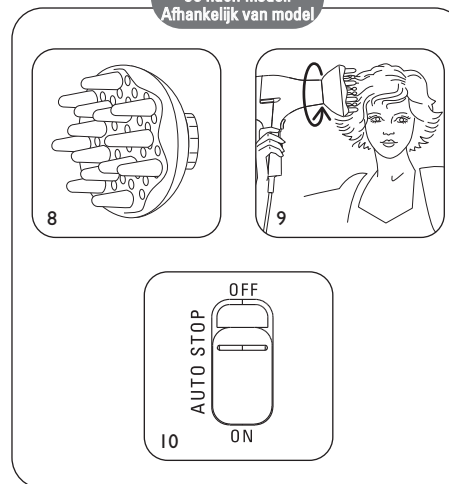


7. EN CAS DE PROBLEME

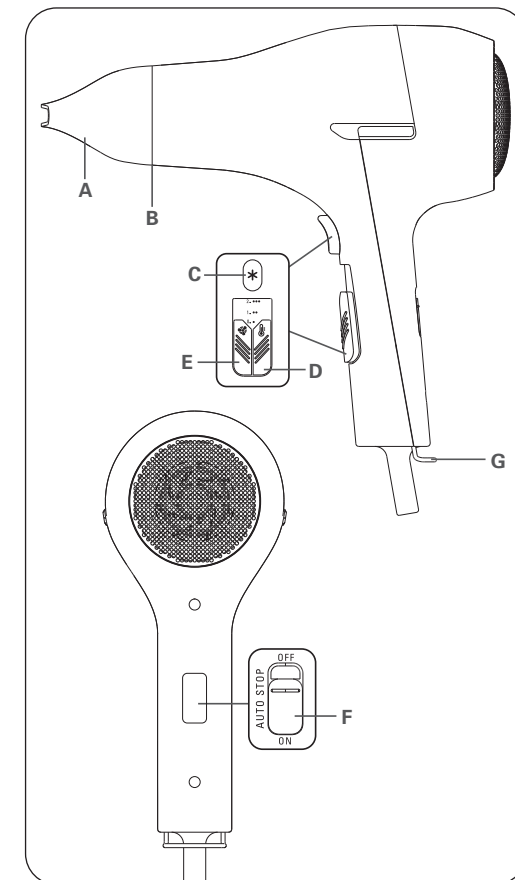
- La fonction AUTO STOP ne fonctionne pas ! :
 1. Assurez-vous que le curseur de vitesse d'air n'est pas sur 0.
 2. Assurez-vous que le curseur "Auto-Stop" G est bien en position "ON".



Selon modèle
Je nach modell
Afhankelijk van model



www.calor.fr



1800114660/39-08

Vor Gebrauch Sicherheitsvorschriften durchlesen

1. ALLGEMEINE BESCHREIBUNG

- A. Düsenaufsatz
- B. Luftaustrittsgitter aus Keramik
- C. Kaltlufttaste
- D. Temperaturwahltaste (Positionen 1-2-3)
- E. Wahlteste für die Gebläsegeschwindigkeit (Positionen 0-1-2)
- F. Wahlteste Auto-Stop Funktion
- G. Aufhängeöse

2. SICHERHEITSHINWEISE

- Lesen Sie die Gebrauchsanleitung sorgfältig vor der ersten Inbetriebnahme ihres Gerätes durch. Eine unsachgemäße Bedienung entbindet den Hersteller von jeglicher Haftung. Um Ihre Sicherheit zu gewährleisten, entspricht dieses Gerät den gültigen Normen und Bestimmungen (Niederspannung, elektromagnetische Verträglichkeit, Umwelt...).
- Die Zubehörteile dieses Gerätes werden während des Betriebs sehr heiß. Vermeiden Sie es, sie mit der Haut in Kontakt zu bringen. Versichern Sie sich, dass das Stromkabel nicht mit den heißen Teilen des Geräts in Kontakt gerät.
- Überprüfen Sie, dass die Betriebsspannung Ihres Geräts mit der Spannung Ihrer Elektroinstallation übereinstimmt. Ein fehlerhafter Anschluss kann irreparable Schäden hervorrufen, die nicht von der Garantie abgedeckt sind.
- Zum zusätzlichen Schutz sollte das Gerät an den Stromkreis des Badezimmers mit einer Fehlerstrom-Schutzeinrichtung für Wechselstrom mit 30 mA Nennfehlerstrom angeschlossen werden. Lassen Sie sich von Ihrem Elektroinstallateur beraten.
- Die Installation des Geräts muss den in Ihrem Land gültigen Normen entsprechen.
- **WARNHINWEIS:** Verwenden Sie dieses Gerät nicht in der Nähe einer Badewanne, einer Dusche, eines Waschbeckens oder eines sonstigen Behälters, der Wasser enthält.
- Wenn das Gerät in einem Badezimmer eingesetzt wird, muss es nach dem Gebrauch ausgesteckt werden, da die Nähe von Wasser selbst bei ausgeschaltetem Gerät eine Gefahrenquelle darstellen kann.



- Dieses Gerät darf nicht von Personen (inbegriffen Kindern) mit eingeschränkten körperlichen, sensorischen oder geistigen Fähigkeiten benutzt werden. Das Gleiche gilt für Personen, die keine Erfahrung mit dem Gerät besitzen oder sich mit ihm nicht auskennen, außer wenn sie von einer für ihre Sicherheit verantwortlichen Person beaufsichtigt werden oder von dieser mit dem Gebrauch des Gerätes vertraut gemacht wurden. Kinder müssen beaufsichtigt werden, damit sie nicht mit dem Gerät spielen.
- Wenn das Stromkabel beschädigt ist, darf es, um jedwede Gefahr zu vermeiden, nur vom Hersteller, dem Kundendienst oder ähnlich qualifizierten Personen ausgetauscht werden.
- Benutzen Sie das Gerät nicht und treten Sie mit einem zugelassenen Kundendienstcenter in Kontakt, wenn: das Gerät zu Boden gefallen ist und nicht richtig funktioniert.
- Das Gerät ist mit einem Überhitzungsschutz ausgestattet. Bei Überhitzung (bei verschmutztem rückwärtigen Rost zum Beispiel) schaltet sich das Gerät automatisch aus. Treten Sie in diesem Fall mit dem Kundendienst in Verbindung.
- Das Gerät muss ausgesteckt werden: vor Reinigung und Wartung, bei Funktionsstörungen und sofort nach dem Gebrauch. Lassen Sie das Kabel niemals herunter hängen, oder in die Nähe von, oder in Berührung mit einer Wärmequelle oder einer scharfen Kante kommen.
- Wenn das Stromkabel beschädigt ist, darf das Gerät nicht benutzt werden.
- Nicht ins Wasser tauchen und nicht unter fließendes Wasser halten, auch nicht zur Reinigung.
- Fassen Sie das Gerät nicht mit feuchten Händen an oder wenn Sie barfuß sind.
- Fassen Sie das Gerät nicht am Gehäuse an, das heiß ist, sondern an den Griffen.
- Stecken Sie das Gerät nicht durch Ziehen am Stromkabel aus,

D

sondern ziehen Sie den Stecker aus der Steckdose.

- Benutzen Sie kein Verlängerungskabel.
- Reinigen Sie das Gerät nicht mit scheuernden oder ätzenden Produkten.
- Betreiben Sie das Gerät nicht bei Temperaturen unter 0 °C oder über 35 °C. Legen Sie das Gerät nicht ab solange es eingeschaltet ist. Das Ansauggitter darf niemals abgedeckt werden. Reinigen Sie von Zeit zu Zeit das Ansauggitter um ein Überhitzen des Gerätes zu vermeiden. Verwenden Sie nur original Zubehör. Das Gerät nie unbeaufsichtigt betreiben.

GARANTIE:

Jeder Eingriff, außer der im Haushalt üblichen Reinigung und Pflege durch den Kunden, muss durch den Kundendienst erfolgen. Dieses Gerät ist ausschließlich für den Hausgebrauch bestimmt. Es darf nicht für gewerbliche Zwecke eingesetzt werden. Bei unsachgemäßer Benutzung erlischt die Garantie.

3. BENUTZUNG

• „AUTO-STOP“ Funktion (je nach Modell)
Diese Funktion versetzt den Haartrockner automatisch in den Stand-by-Modus, wenn er hingelegt wird. Sobald er wieder aufgenommen wird, geht er automatisch wieder in Betrieb.

- Aktivierung der „AUTO-STOP“ Funktion (10) :
- Inbetriebnahme des Geräts: de Wahlteste für die Gebläsegeschwindigkeit (F) muss sich auf Position 1 befinden.
- Stellen Sie die „Auto-Stop“ Taste (G) auf die untere Position = „ON“.
Deaktivierung der „AUTO-STOP“ Funktion:
- Stellen Sie die „Auto-Stop“ Taste (G) auf die obere Position = „OFF“

• „IONIC-CERAMIC“ System (1-2)
Ihr Haartrockner erzeugt automatisch negative Ionen, welche die statische Aufladung reduzieren.
Ihr Haar wird glänzender und besser frisierbar. Die Keramikbeschichtung sorgt für eine sanfte und gleichmäßige Wärmeverteilung, wodurch dieser Effekt noch weiter verstärkt wird.

- Separate temperatur- und geschwindigkeitseinstellung (3-4-5)

4. ZUBEHÖRTEILE (JE NACH MODELL)

- Konzentratordüse: (6-7)
- Volumenaufsatz „Moving Massager“ (8-9)

5. INSTANDHALTUNG:

Achtung: Das Gerät muss vor der Reinigung stets ausgesteckt werden.

- Ihr Haartrockner braucht nur wenig Pflege. Sie können ihn sowie das Zubehör mit einem leicht angefeuchteten Tuch von Haaren und Verunreinigungen befreien, die sich auf dem rückwärtigen Gitter festgesetzt haben.

6. DENKEN SIE AN DEN SCHUTZ DER UMWELT !



- ① Ihr Gerät enthält wertvolle Rohstoffe, die wieder verwertet werden können.
- ➔ Geben Sie Ihr Gerät deshalb bitte bei einer Sammelstelle Ihrer Stadt oder Gemeinde ab.

7. IM PROBLEMFALL

- Die AUTO STOP Funktion geht nicht mehr!:

1. Versichern Sie sich, dass die Wahlteste für die Gebläsegeschwindigkeit nicht auf 0 steht.
2. Versichern Sie sich, dass die „Auto-Stop“ G Taste auf Position „ON“ steht.

Lees eerst zorgvuldig alle veiligheidsvoorschriften voor ieder gebruik.

NL

1. ALGEMENE OMSCHRIJVING

- A. Concentrator
- B. Keramisch luchtuitlaatrooster
- C. Frisse-luchttoets
- D. Temperatuurscursor (standen 1-2-3)
- E. Cursor luchtsnelheid (standen 0-1-2)
- F. Cursor Auto-Stop functie
- G. Ophangring

2. VEILIGHEID

- Voor uw veiligheid beantwoordt dit apparaat aan de toepasselijke normen en regelgevingen (Richtlijnen Laagspanning, Elektromagnetische Compatibiliteit, Milieu...).
- De accessoires van het apparaat worden tijdens het gebruik zeer heet. Vermijd contact met de ogen. Zorg dat het netsnoer nooit in contact komt met de hete delen van het apparaat.
- Controleer of de spanning van uw elektriciteitsinstallatie overeenkomt met die van het apparaat. Een verkeerde aansluiting kan onherstelbare schade veroorzaken die niet door de garantie gedekt wordt.
- Voor extra beveiliging is het aan te raden om het elektrische circuit van de stroomtoevoer naar de badkamer te voorzien van een aardlekschakelaar met een maximale lekstroom van 30mA. Vraag uw installateur om advies.

- De installatie van het apparaat en het gebruik moeten echter beantwoorden aan de in uw land geldende normen.
- **WAARSCHUWING:** Gebruik dit apparaat niet met natte handen of in de buurt van badkuipen, douches, wastafels of andere water bevattende reservoirs.
- Wanneer het apparaat in een badkamer gebruikt wordt, haal dan de stekker uit het stopcontact na het gebruik, omdat water gevaarlijk kan zijn, zelfs wanneer het apparaat uitgeschakeld is.
- Dit apparaat is niet bedoeld om zonder hulp of toezicht gebruikt te worden door kinderen of andere personen, indien hun fysieke, zintuiglijke of mentale vermogen hen niet in staat stellen dit apparaat op een veilige wijze te gebruiken, tenzij zij van tevoren instructies hebben ontvangen betreffende het gebruik van dit apparaat door een verantwoordelijke persoon. Er moet toezicht zijn op kinderen zodat zij niet met het apparaat kunnen spelen.
- Indien het netsnoer beschadigd is, moet het vervangen worden door de fabrikant, diens servicedienst of een persoon met een gelijkwaardige kwalificatie, om gevaarlijke situaties te voorkomen.
- Gebruik het apparaat niet meer en neem contact op met een erkende Servicedienst indien:

- het apparaat gevallen is
- het niet meer normaal werkt.
- Het apparaat is voorzien van een beveiligingssysteem tegen oververhitting. In geval van oververhitting (bijvoorbeeld omdat het rooster aan de achterzijde vuil is), schakelt het apparaat zich automatisch uit: neem contact op met de consumentenservice.
- De stekker moet uit het stopcontact gehaald worden:
- vóór het reinigen en onderhoud van het apparaat
- bij storingen tijdens het gebruik
- zodra u het apparaat niet meer gebruikt.
- Niet gebruiken wanneer het netsnoer beschadigd is.
- Niet in water onderdompelen of onder de kraan houden, ook niet voor het reinigen.
- Niet vasthouden met vochtige handen.
- Niet bij het kastje vasthouden wanneer dit heet is, maar aan de handgreep.
- De stekker niet uit het stopcontact halen door aan het snoer te trekken, maar alleen via de stekker.
- Geen verlengsnoer gebruiken.
- Niet reinigen met schurende of corrosieve middelen.
- Niet gebruiken bij temperaturen onder 0 °C en boven 35 °C.

GARANTIE:

Dit apparaat is alleen bestemd voor huishoudelijk gebruik. Het kan niet voor bedrijfsmatige doeleinden gebruikt worden. De garantie is

niet geldig in geval van een oneigenlijk gebruik.

3. GEBRUIK

• "AUTO-STOP" functie: (afhankelijk van model)
Met deze functie kunt u automatisch de haardroger in stand-by zetten wanneer u hem neerlegt en hem automatisch weer aanzetten zodra u hem weer oppakt.

- Voor het inschakelen van de "AUTO STOP" functie (10) :
- Zet het apparaat aan: de snelheidscursor (F) moet op stand 1 staan.
- Zet de cursor "Auto-Stop" (G) op de lage stand = "ON".
- Voor het uitschakelen van de "AUTO STOP" functie:
- Zet de cursor "Auto-Stop" (G) op de hoge stand = "OFF".

- "IONIC-CERAMIC" systeem ! (1-2)

Uw haardroger straalt automatisch negatieve ionen uit die de statische elektriciteit verminderen. Uw haren krijgen een stralende glans en zijn gemakkelijker te uit de knoop te halen. Dit effect wordt versterkt door de zachte warmte die de keramische bekleding uitstraalt.

- Aparte instelling van de temperaturen en de snelheden (3-4-5)

4. ACCESSOIRES (afhankelijk van het model)

- Blaasmond (6-7)
- Diffuser "Moving massager" (8-9)

5. ONDERHOUD:

Let op: altijd de stekker uit het stopcontact halen voordat u het apparaat gaat reinigen.
• Uw haardroger heeft weinig onderhoud nodig. U kunt het apparaat en zijn accessoires reinigen met een enigszins vochtige doek voor het verwijderen van haren en vuil die zich op het rooster aan de achterzijde hebben kunnen vastzetten.

6. WEES VRIENDELIJK VOOR HET MILIEU!



- ① Uw apparaat bevat materialen die geschikt zijn voor hergebruik.
- ➔ Lever het in bij het milieustation in uw gemeente of bij onze technische dienst.

7. IN GEVAL VAN PROBLEMEN

- De AUTO STOP functie werkt niet! :

1. Controleer of de cursor van de luchtsnelheid niet op 0 staat.
2. Controleer of de cursor van "Auto-Stop" G inderdaad op de "ON" stand staat.