

Tefal[®]

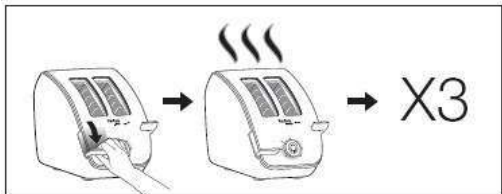
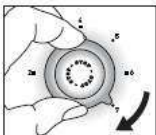
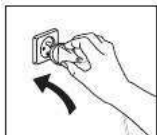
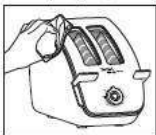
TEFAL PRĂJITOR DE PÂINE AVANTI TT7041



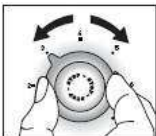
www.tefal.ro

**TEFAL Prăjitor de pâine
AVANTI TT7041**

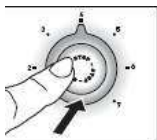
Înainte de prima folosire



Prăjirea pâinii



Stop/Eject

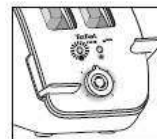
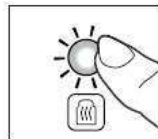


Extra ridicare



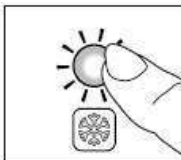
sau

Reîncălzire



*în funcție de model

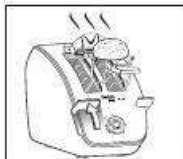
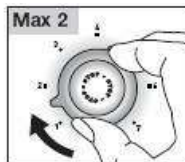
Decongelare



Accesorii

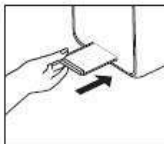
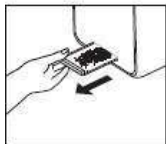
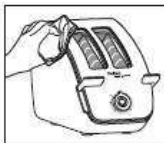
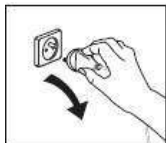


Încălzitor de cornuri detașabil



*în funcție de model

Curățare



Evitați:



INSTRUCȚIUNI DE SECURITATE

Prevenirea accidentelor casnice:

- Securitatea acestui aparat este conformă cu regulile tehnice și normele în vigoare
- Conform avizului CSC din 2/12/04, acest produs este echipat cu o concepție mecanică care permite separarea sistemului de scoatere a pâinii de elementul de întrerupere a alimentării electrice.
- Verificați dacă tensiunea rețelei corespunde cu cea indicată pe aparat (doar tensiunea alternativă)
- Ținând cont de diversitatea normelor în vigoare, dacă aparatul este folosit într-o țară diferită de cea de unde a fost cumpărat, verificați-l la un centru service autorizat (vezi lista anexată)
- Asigurați-vă că instalația electrică este conformă cu normele în vigoare și dacă este suficientă pentru a alimenta un aparat cu astfel de putere.
- Conectați întotdeauna aparatul la o priză cu împământare.
- Nu lăsați să atârne cablul sau să se atingă de părțile fierbinți ale aparatului.
- Nu strângeți cablul sau priza în aparat, între cele două plăci de prăjire.
- Nu scoateți aparatul din priză trăgând de cablu.
- Nu folosiți decât un prelungitor în bună stare de funcționare, cu o priză cu împământare și cu un fir conductor de la sursă cel puțin egal cu cel livrat împreună cu produsul.
- Pentru a evita șocurile electrice, nu scufundați niciodată în apă sau în alt lichid firul electric, priza sau aparatul.
- Nu folosiți sau nu introduceți în prăjitor ustensile de metal care ar putea provoca scurt-circuite (lingură, cuțit...)
- Folosiți o suprafață de lucru stabilă ferită de apă și în nici un caz să nu îl folosiți într-o nișă de bucătărie încorporată
- Nu mișcați sau deplasați aparatul în timpul folosirii.

RECOMANDĂRI IMPORTANTE

Atunci când se folosesc aparatele electrice, trebuie să se respecte un anumit număr de reguli elementare, în special cele de mai jos:

De făcut:

- Citiți cu atenție modul de folosire și respectați cu atenție instrucțiunile de folosire
- Aparatul trebuie să fie exclusiv în picioare, niciodată culcat, înclinat sau întors.
- Înainte de fiecare utilizare, verificați dacă tăvița de firimituri este la locul ei
- Aruncați firimiturile în mod regulat de pe trapă sau din tăviță
- Maneta de comandă trebuie să fie în poziție verticală atunci când puneți sau scoateți aparatul din priză.
- Scoateți din priză aparatul atunci când nu îl folosiți și înainte de a îl curăța. Așteptați să se răcească pentru a îl curăța sau înainte de a îl strânge.
- La finalul ciclului, dacă feliile de pâine rămân prinse între plăci, scoateți aparatul din priză și așteptați să se răcească înainte de a scoate pâine.
- Scoateți aparatul dacă se produce vreo defecțiune de funcționare.

Evitați:

- Acest aparat nu este destinat folosirii de către persoane (inclusiv copii) fără asistență și supervizare sau instrucțiuni prealabile privind utilizarea aparatului dacă abilitățile lor fizice, senzoriale sau mentale le împiedică să folosească aparatul în deplină siguranță. Copiii trebuie supravegheați pentru a nu se juca cu aparatul.
 - Nu lăsați niciodată aparatul nesupravegheat atunci când îl folosiți și mai ales când puneți primul rând de pâine sau când schimbați reglajul
 - Nu folosiți aparatul pentru altceva decât pentru ceea ce a fost conceput.
 - Nu atingeți părțile metalice sau calde ale aparatului în curs de folosire, folosiți mânerele.
 - Nu folosiți sau nu introduceți în prăjitor ustensile de metal care ar putea provoca scurt-circuite (lingură, cuțit...)
 - Nu adăugați la prăjitor accesorii care nu sunt recomandate de fabricant pentru că pot fi periculoase.
 - Pentru a evita șocurile electrice, nu băgați în apă firul electric, priza sau tot aparatul.
 - Nu prăjiți pâine cu glazură care se poate topi și colora în prăjitor pentru că ar putea provoca daune sau un risc de foc.
 - Nu introduceți în aparat felii prea mari de pâine care s-ar putea bloca în mecanismul prăjitorului.
 - Nu folosiți aparatul dacă:
 - are un cablu defect sau stricat
 - aparatul a căzut și prezintă deteriorări vizibile sau defecțiuni de funcționare.
- În fiecare dintre aceste cazuri, aparatul trebuie să fie trimis la centrul service autorizat cel mai apropiat, pentru a evita orice pericol. Verificați garanția.
- Nu folosiți aparatul decât în casă, evitați locurile umede.
 - Nu puneți aparatul pe suprafețe calde sau în apropierea unui cuptor cald.
 - Nu acoperiți aparatul în timpul funcționării.
 - Pâinea poate să ardă, de aceea nu folosiți aparatul în apropierea sau sub perdele și alte materiale inflamabile (etajere, mobilă...) Aparatul trebuie supravegheat atunci când este folosit.
 - Nu puneți niciodată hârtie, carton sau plastic în, pe sau sub aparat.
 - Dacă unele părți din produs iau foc, nu încercați niciodată să le stingeți cu apă. Scoateți din priză aparatul și stingeți flăcările cu o cârpă umedă.
 - Nu încercați niciodată să luați pâinea când ciclul de prăjire nu s-a încheiat.
 - Nu folosiți prăjitorul pentru a coace, prăji, încălzi sau decongela preparate congelate

Acest aparat este conceput doar pentru uz casnic, orice utilizare profesională, necorespunzătoare sau neconformă cu modul de folosire nu atrage răspunderea și garanția fabricantului.



Să participăm la protejarea mediului înconjurător!

- ① Aparatul dvs. conține numeroase materiale care pot fi valorificate sau reciclate.
- ② Duceți-l la un punct de colectare pentru a se efectua prelucrarea lui.

PĂSTRAȚI CU GRIJĂ ACESTE INSTRUCȚIUNI

