

FR Veuillez lire attentivement le livret "Consignes de sécurité et d'utilisation" avant la première utilisation.

EN Please read carefully the "Safety and use instructions" booklet before first use.

DE Lesen Sie vor dem erstmaligen Gebrauch aufmerksam die Broschüre „Sicherheits- und Bedienungshinweise“ durch.

NL Gelieve vóór het eerste gebruik aandachtig het boekje met de veiligheids- en gebruiksvorschriften door te nemen.

ES Lea detenidamente el libro «Instrucciones de seguridad y de uso» antes de utilizar el aparato por primera vez.

PT Leia atentamente o manual «Instruções de segurança e utilização» antes da primeira utilização.

IT Leggere con attenzione il libretto "Norme di sicurezza e d'uso" al primo utilizzo.

DA Læs hæftet "Sikkerheds- og brugsanvisning" grundigt igennem inden den første ibrugtagning.

NO Les nøye heftet "Råd om sikkerhet og bruk" før første gangs bruk.

SV Var god läs häftet "Säkerhets- och användningsinstruktioner" innan den första användningen.

FI Lue turvallisuus- ja käyttöohjevihko huolellisesti ennen ensimmäistä käyttökertaa.

TR İlk kullanımdan önce "Güvenlik ve kullanım talimatları" kitapçığını dikkatlice okuyun

EL Διαβάστε προσεκτικά το εγχειρίδιο «Οδηγίες ασφαλείας και χρήσης» πριν από την πρώτη χρήση

PL Przed pierwszym użyciem proszę uważnie przeczytać broszurę „Zalecenia dotyczące bezpieczeństwa i użytkowania”

ET Palun lugege enne esimest korda kasutamist hoolikalt ohutus- ja kasutusjuhendit.

LT Atidžiai perskaitykite knygelę „Saugos ir naudojimo reikalavimai“ prieš naudodami įrenginį pirmą kartą.

LV Pirms izmantojat ierīci pirmoreiz, lūdzu rūpīgi izlasiet brošūru "Norādījumi par drošību un lietošanu".

CS Před prvním použitím si, prosím, pečlivě prostudujte „Bezpečnostní pokyny pro použití“

SK Pred prvým použitím si pozorne prečítajte „Bezpečnostné odporúčania a použitie“.

HU Az első használat előtt figyelmesen olvassa el a „Biztonsági előírások és használati útmutató” című fejezetet

RO Înainte de prima utilizare, citiți cu atenție manualul „Instrucțiuni de siguranță și de utilizare”.

BG Моля, прочетете внимателно книжката "Препоръки за безопасност и употреба" преди първоначална употреба.

SL Pred prvo uporabo natančno preberite »Navodila za varno uporabo«

HR Molimo da prije prve uporabe pažljivo pročitate priručnik „Sigurnosne upute”.

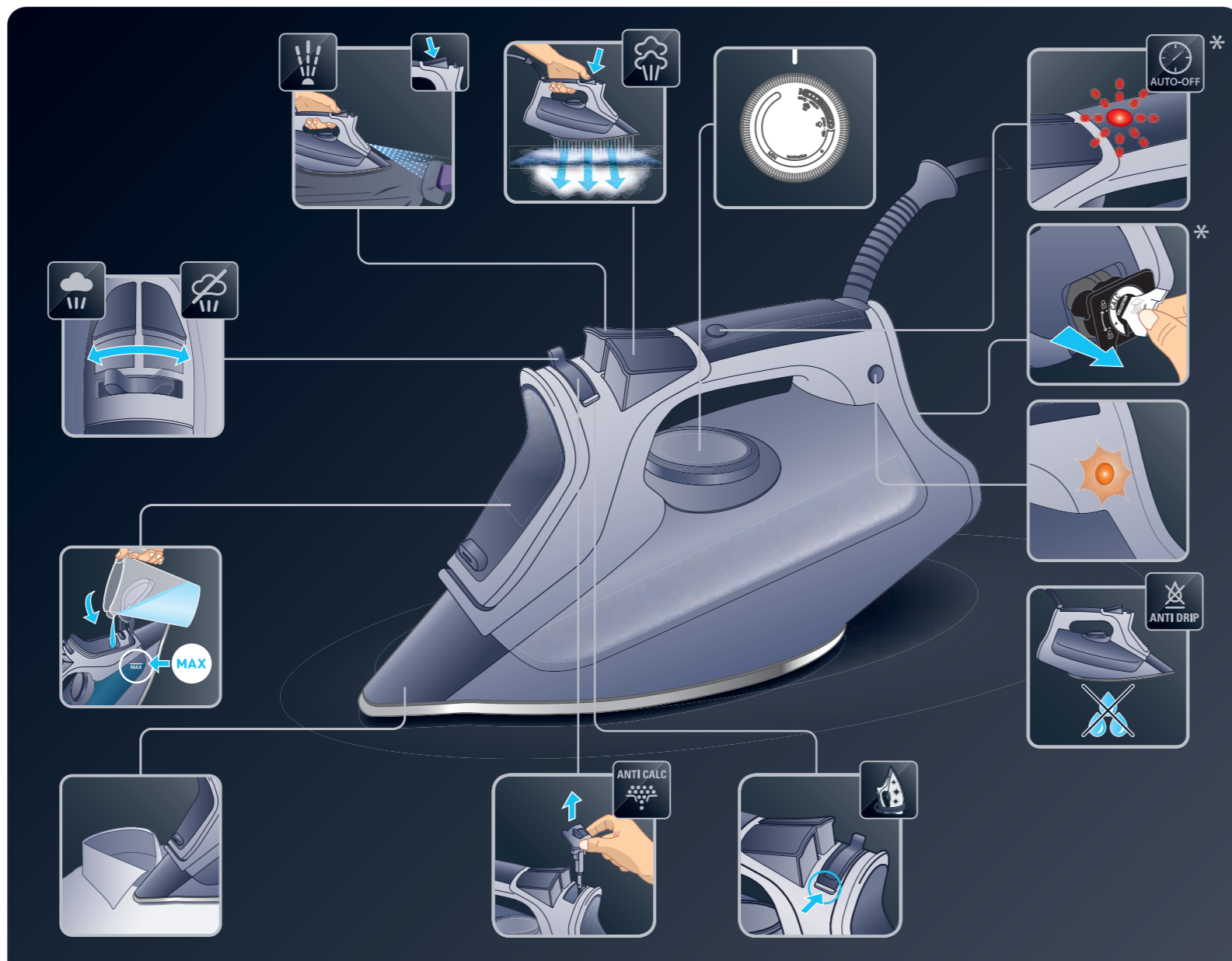
BS Prije prve upotrebe pažljivo pročitate «Uputstva za sigurnost i upotrebu».

SR Pre prve upotrebe, pažljivo pročitate "Bezbednosno I uputstvo za upotrebu".

UK Перед першим використанням уважно прочитайте посібник «Правила техніки безпеки та рекомендації щодо використання».

RU Перед первым использованием внимательно прочитайте инструкцию «Меры безопасности и правила использования».

AR يرجى قراءة كُتَيْب «السلامة وإرشادات الاستعمال» بعناية قبل الاستعمال للمرة الأولى



\* FR Selon modèle / EN Depending on model / DE Je nach Modell / NL Afhankelijk van het model / ES Según modelo / PT Consoante o modelo / IT Secondo i modelli / DA Afhængig af model / NO Avhenger av modell / SV Beroende på modell / FI Mallista riippuen / TR Modele göre / EL ανάλογα με το μοντέλο / PL W zależności od typu / ET Sõltuvalt mudelist / LT Pagal modelį / LV Atbilstoši modelim / CS Podle modelu / SK V závislosti od modelu / HU Modelltől függően / RO Ovisno o modelu / BG в зависимост от модела / SL Ovisno o modelu / HR Ovisno o modelu / BS Ovisno o modelu / SR U zavisnosti od modela / UK Залежно від моделі / RU В зависимости от модели / AR حسب الموديل حسب

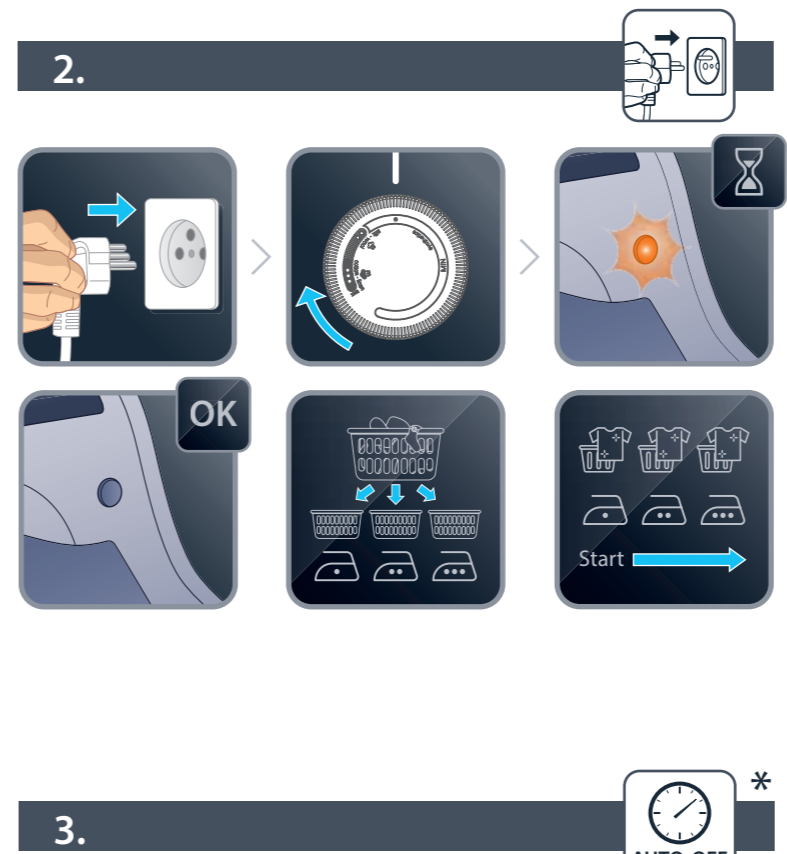
www.rowenta.com



1.

NO OK

NO



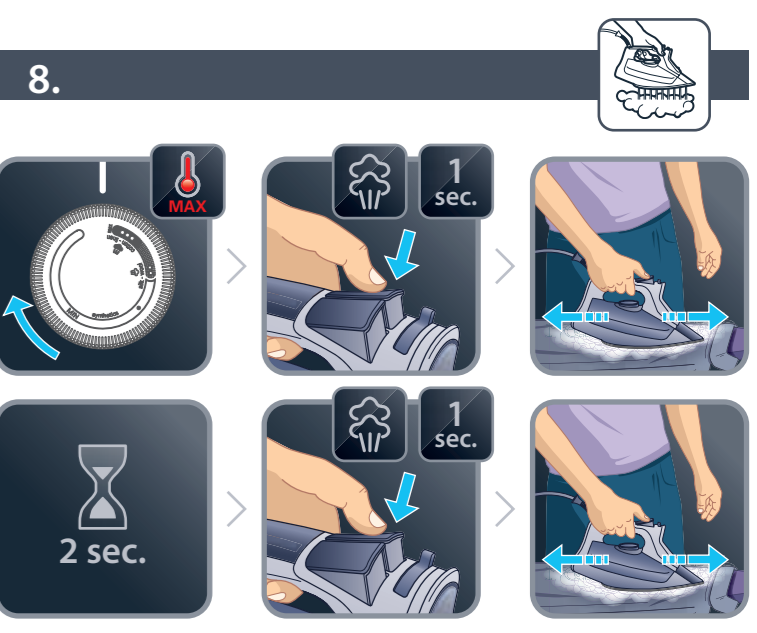
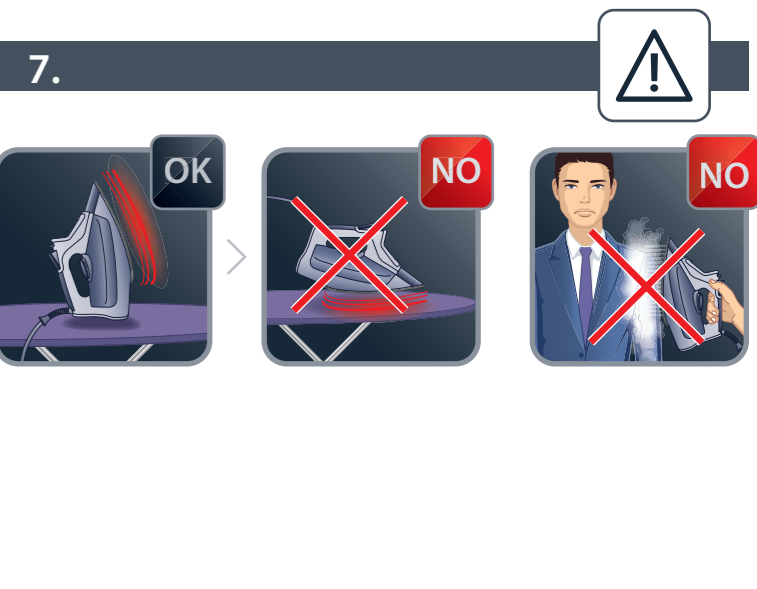
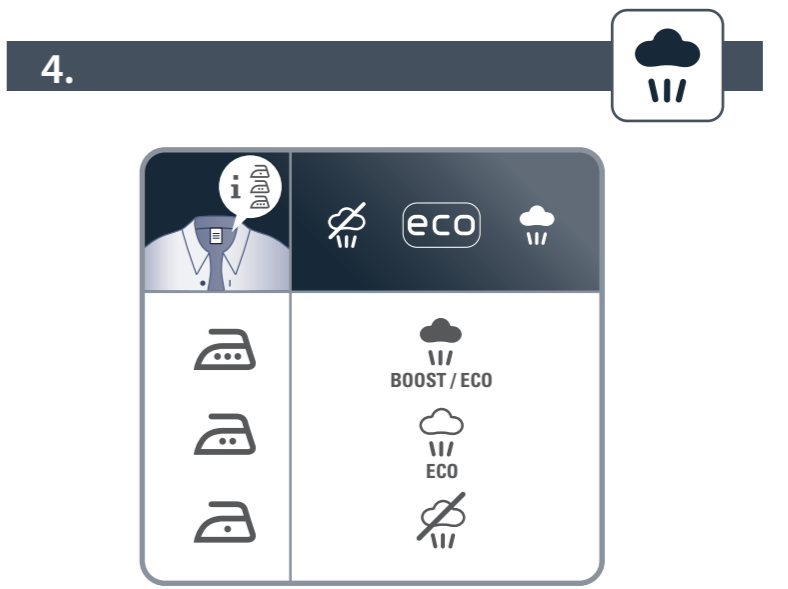
2.

OK

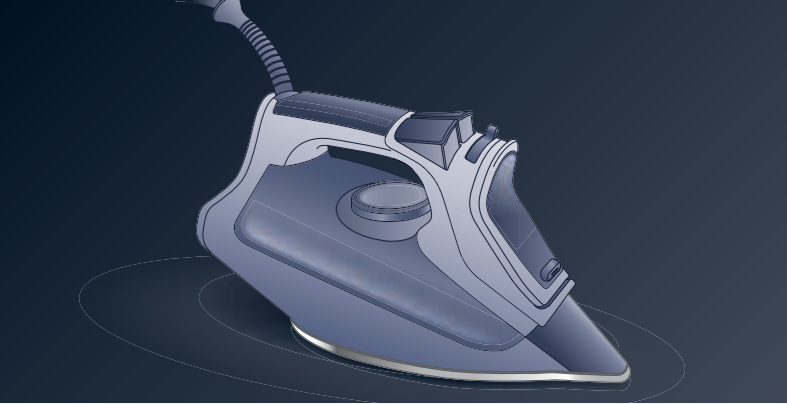
3.

AUTO-OFF

8 min. 30 sec. 30 sec.



\* FR Selon modèle / EN Depending on model / DE Je nach Modell / NL Afhankelijk van het model / ES Según modelo / PT Consoante o modelo / IT Secondo i modelli / DA Afhængig af model / NO Avhenger av modell / SV Beroende på modell / FI Mallista riippuen / TR Modele göre / EL ανάλογα με το μοντέλο / PL W zależności od typu / ET Sõltuvalt mudelist / LT Pagal modelį / LV Atbilstoši modelim / CS Podle modelu / SK V závislosti od modelu / HU Modelltől függően / RO Ovisno o modelu / BG в зависимост от модела / SL Ovisno o modelu / HR Ovisno o modelu / BS Ovisno o modelu / SR U zavisnosti od modela / UK Залежно від моделі / RU В зависимости от модели / AR حسب الموديل حسب



DW52XX / DW53XX / DW63XX / DW70XX / DW73XX / DW82XX / DW83XX

FR Pour plus d'informations sur l'utilisation / EN For further usage information / DE Weitere Informationen zur Bedienung / NL Voor meer informatie over het gebruik / ES Para obtener más información sobre su uso / PT Para obter mais informações sobre a utilização / IT Per maggiori informazioni sull'utilizzo / DA Yderligere informationer vedrørende betjening / NO For mer informasjon om bruken / SV För mer information om användningen / FI Lisätietoja käyttöä varten / TR Kullanım hakkında daha fazla bilgi için / EL Για περισσότερες πληροφορίες σχετικά με τη χρήση / PL Więcej informacji na temat korzystania z urządzenia / ET Täiendava teabe saamiseks kasutamise kohta / LT Daugiau informacijos apie naudojimą / LV Lai iegūtu vairāk informācijas par lietošanu / CS Pro více informací o použití / SK Pre ďalšie informácie o používaní / HU A használatra vonatkozó további információk / RO Pentru mai multe informații privind utilizarea / BG За още информация относно употребата / SL Več informacija o uporabi / HR Za više informacija o upotrebi / TR Zadaćne informacije o upotrebi / SR Za više informacija o upotrebi / UK Для отримання детальної інформації щодо експлуатації / RU Для получения более подробной информации об эксплуатации / AR للمزيد من المعلومات عن الاستعمال



Утюги бытовые электрические с паровлажнителем торговой марки «Rowenta», модели: DW5310xx, DW5320xx, DW5322xx, DW5325xx, где x – любая буква от А до Z либо цифра от 0 до 9, которые обозначают страну назначения

Изготовлено в Германии для холдинга "GROUPE SEB", France (Groupe SEB, 112 Chemin du Moulin Carron 69130 Ecully, France) Група СЕВ, 112 Шимн дю Мулен Каррон 69130 Экулли Франс Официальный представитель, импортер - ЗАО "Группа СЕВ-Восток" 125171, г. Москва, Ленинградское ш., д. 16А, стр. 3, пом. XII, тел. 8-495-213-32-32

Технические характеристики: 220-240 В 50-60 Гц 2185-2600 или 2270-2700 Ватт

Соответствуют требованиям: • ТР ТС 004/2011 "О безопасности низковольтного оборудования", утв. Решением КТС от 16.08.2011г. №768. • ТР ТС 020/2011 "Электromагнитная совместимость технических средств", утв. Решением КТС от 09.12.2011г. №879. • ТР ЕАЭС 037/2016 "Об ограничении применения опасных веществ в изделиях электротехники и радиоэлектроники"

Срок службы изделия 2 года с даты продажи в условиях эксплуатации и хранения при температуре от 0°С до 40°С. Требования к условиям монтажа, транспортировки и реализации не установлены.

EAC EAC

FPO for Additional EAC certifications



\* FR Disponible selon les pays / EN Available according countries / DE Je nach Land erhältlich / NL Beschikbaar naargelang het land / ES Disponible según el país / PT Disponível de acordo com o país / IT Disponibile a seconda dei Paesi / DA Fås i disse lande / NO Tilgjengelig i følgende land / SV Tillgänglighet beroende på land / FI Saatuus vaihtelee maittain / TR Ülkelere göre mevcuttur / EL Διαθεσιμότητα, ανάλογα με τη χώρα / PL Dostępność zależnie od kraju / ET Kätesaadavus riigi järgi / LT Prieinamumas pagal šalis / LV Pieejamība atkarībā no valsts / CS Dostupné podle země / SK Dostupné podľa krajiny / HU Országától függően kapható / RO Disponibil în funcție de țară / BG Налично в зависимост от държавите / SL Na voljo v določenih državah / HR Dostupno ovisno o zemlji / BS Dostupno u određenim zemljama / SR Dostupno zavisno od zemlje / UK Доступно відповідно до країни / RU Доступность зависит от страны / AR متوفرة حسب البلدان



\* \*\* FR An/ENYear/DEJahr/NLJaar/ESAño/PTAno/ITAnno/DAår/NOår/SVår/Flx/TRyıll/ELΈτος/PLRok/ETAasta/LT Metal / LV Gads / CS Rok / SK rok / HU Év / RO An / BG година / SL Leto / HR Godina / BS Godina / SR Godina / UK Pík / RU Год / AR عام



\* FR Selon modèle / EN Depending on model / DE Je nach Modell / NL Afhankelijk van het model / ES Según modelo / PT Consoante o modelo / IT Secondo i modelli / DA Afhengig af model / NO Avhengig av modell / SV Beroende på modell / FI Mallista riippuen / TR Modele göre / EL ανάλογα με το μοντέλο / PL W zależności od typu / ET Sõltuvalt mudelist / LT Pagal modelį / LV Atbilstoši modelim / CS Podle modelu / SK V závislosti od modelu / HU Modelltől függően / RO Ovisno o modelu / BG в зависимост от модела / SL Odvisno od modela / HR Ovisno o modelu / BS Ovisno o modelu / SR U zavisnosti od modela / UK Залежно від моделі / RU В зависимости от модели / AR حسب الموديل



\* \*\* FR An/ENYear/DEJahr/NLJaar/ESAño/PTAno/ITAnno/DAår/NOår/SVår/Flx/TRyıll/ELΈτος/PLRok/ETAasta/LT Metal / LV Gads / CS Rok / SK rok / HU Év / RO An / BG година / SL Leto / HR Godina / BS Godina / SR Godina / UK Pík / RU Год / AR عام



\* \*\* FR An/ENYear/DEJahr/NLJaar/ESAño/PTAno/ITAnno/DAår/NOår/SVår/Flx/TRyıll/ELΈτος/PLRok/ETAasta/LT Metal / LV Gads / CS Rok / SK rok / HU Év / RO An / BG година / SL Leto / HR Godina / BS Godina / SR Godina / UK Pík / RU Год / AR عام