

Tefal®

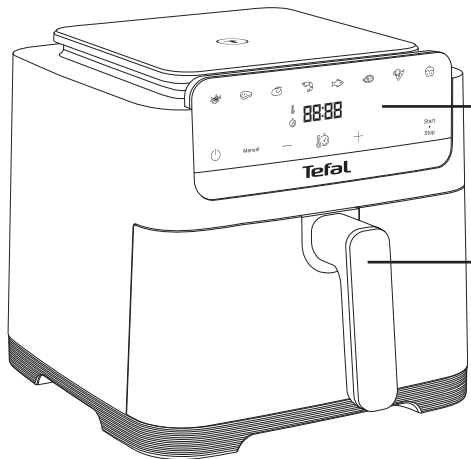
Easy Fry Mega Compact



en
uk
cs
sk
hu
ro
bg
hr
sl

en your manual online
uk ваша інструкція онлайн
cs váš návod online
sk váš návod online
hu az online kézikönyve
ro manualul dumneavoastră online
bg вашето ръководство онлайн
hr vaš priručnik online
sl vaš priručnik na spletu



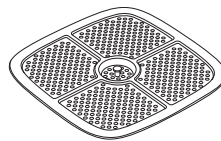


DIGITAL TOUCHSCREEN PANEL

uk Цифровий сенсорний екран - **cs** Digitální dotyková obrazovka - **sk** Digitálna dotyková obrazovka - **hu** Digitális érintőképernyő - **ro** Ecran tactil digital - **bg** Дигитален сензорен екран - **hr** Digitalni dodirni zaslon - **sl** Digitalni zaslon na dotik

DRAWER

uk Сковорода - **cs** Pánev - **sk** Odnímateľný - **hu** Serpenyő - **ro** Vas - **bg** Тиган - **hr** Posuda - **sl** Ponev



REMOVABLE GRID

uk стандартна знімна решітка - **cs** vyjímatelná standardní grilovací mřížka - **sk** štandardný gril do panvice - **hu** kivehető standard grill - **ro** grill standard detaşabil - **bg** подвижен стандартен грил - **hr** Odvojivi standardni roštilj - **sl** Odstranljiva standardna žar rešetka

COOKING TIPS

uk ПОРАДИ ЩОДО ПРИГОТУВАННЯ - **cs** TIP K PŘÍPRAVĚ - **sk** TIPY NA VARENIE - **hu** TIPPEK AZ ELKÉSZÍTÉSHEZ - **ro** SUGESTII DE GĂTIRE - **bg** СЪВЕТИ ЗА ГОТВЕНЕ - **hr** SAVJETI ZA PRIPREMU HRANE - **sl** NASVETI ZA PRIPRAVO



MAKE SURE YOU ALWAYS PLACE ENOUGH FOOD ON THE BAKING PAPER TO KEEP IT AT THE BOTTOM OF THE DRAWER.

uk Переконайтеся, що ви завжди кладете достатньо їжі на папір для випікання, щоб він залишався на дні шухляди. - **cs** Ujistěte se, že vždy položíte dostatek jídla na pečicí papír, aby zůstal na dně zásuvky. - **sk** Uistite sa, že vždy položíte dostatok jedla na papier na pečenie, aby zostal na dne zásuvky. - **hu** Ügyeljen arra, hogy mindig elegendő ételt helyezzen a sütőpapírra, hogy az a fiók alján maradjon. - **ro** Asigurați-vă că puneți întotdeauna suficientă mâncare pe hârtia de sort, pentru a o menține pe fundul sertarului. - **bg** Уверете се, че винаги поставяте достатъчно храна върху хартията за печене, за да остане на дъното на чекмеджето. - **hr** Pobornite se da uvijek stavite dovoljno hrane na papir za pečenje kako bi ostao na dnu ladice. - **sl** Poskrbite, da vedno položite dovolj hrane na papir za peko, da ostane na dnu predala.



SHAKE REGULARLY YOUR FOODS IN THE DRAWER FOR HOMOGENEOUS COOKING

uk Регулярно помішуйте їжу, щоб рівномірно приготувати її - **cs** Pravidelně pokrťte promíchávejte, aby se připravil rovnoměrně - **sk** Pravidelne miešajte, aby sa jedlo rovnomerne uvarilo - **hu** Keverje meg rendszeresen, hogy az étel egyenletesen süljön meg. - **ro** Amestecați regulat pentru a vă asigura că alimentele se gătesc uniform - **bg** Разбърквайте редовно, за да сте сигурни, че храната ви се приготвя равномерно - **hr** Redovito miješajte da bi se hrana ravnomjerno skuhalo - **sl** Redno mešajte, da bo hrana enakomerno kuhana.



OVEN-PROOF DISHES COMPATIBLE

uk Сумісний посуд для запікання - **cs** Kompatibilní zapékačí misky - **sk** Kompatibilný riad do rúry - **hu** Kompatibilis tepsis ételek - **ro** Vase compatibile pentru cuptor - **bg** Съвместими съдове за фурна - **hr** Usporediva jela u pećnici - **sl** Posode, primerne za peko v pečici

TEMPERATURE DISPLAY

uk Відображення температури - **cs** Zobrazení teploty - **sk** Zobrazenie teploty - **hu** Hőmérséklet-kijelző - **ro** Afişaj temperatură - **bg** Показване на температурата - **hr** Prikaz temperature - **sl** Prikaz temperature

TIMER DISPLAY

uk Відображення таймера - **cs** Zobrazení časovače - **sk** Zobrazenie času - **hu** Időzítő kijelzője - **ro** Afişaj cronometru - **bg** Показване на таймера - **hr** Prikaz vremena - **sl** Zaslon časovnika



8 PRE-SETS PROGRAMS

uk 8 попередньо встановлених програм - **cs** 8 přednastavených programů - **sk** 8 prednastavených programov - **hu** 8 előre beállított program - **ro** 8 programe presetate - **bg** 8 предварително зададени програми - **hr** 8 postavjenih programa - **sl** 8 prednastavljenih programov

TEMPERATURE SETTING

uk Налаштування температури - **cs** Nastavení teploty - **sk** Nastavenie teploty - **hu** Hőmérséklet-beállítás - **ro** Setare temperatură - **bg** Настройка на температурата - **hr** Postavljanje temperature - **sl** Nastavitev temperature

COOKING TIME SETTING

uk Налаштування часу приготування - **cs** Nastavení doby přípravy pokrmu - **sk** Nastavenie času varenia - **hu** Elkészítési idő beállítása - **ro** Setare timp de gătire - **bg** Настройка на времето за готвене - **hr** Postavljanje vremena za pripremu hrane - **sl** Nastavitev časa priprave jedi

PROGRAMS

uk ПРОГРАМИ - **cs** PROGRAMY - **sk** PROGRAMY - **hu** PROGRAMOK - **ro** PROGRAME - **bg** ПРОГРАМИ - **hr** PROGRAMI - **sl** PROGRAMI



FRENCH FRIES

uk Фрі - **cs** Hranolky - **sk** Hranolčeky - **hu** Hasábburgonya - **ro** Cartofi prăjiți - **bg** Пържени картофи - **hr** Čips - **sl** Ocvrt krompirček



STEAK

uk М'ясо - **cs** Mäso - **sk** Mäso - **hu** Hús - **ro** Carne - **bg** Месо - **hr** Meso - **sl** Meso



ROASTED CHICKEN

uk Курка - **cs** Kuře - **sk** Kuracie mäso - **hu** Csirke - **ro** Pui - **bg** Пиле - **hr** Piletina - **sl** Piščanec



SHRIMPS

uk Креветки - **cs** Krevety - **sk** Kreveta - **hu** Garnéla - **ro** Creveți - **bg** Скариди - **hr** Škampi - **sl** Kožice



FISH

uk Риба - **cs** Ryby - **sk** Ryba - **hu** Hal - **ro** Pește - **bg** Рибa - **hr** Riba - **sl** Riba



PIZZA

uk Піца - **cs** Pizza - **sk** Pizza - **hu** Pizza - **ro** Pizza - **bg** Пицца - **hr** Pizza - **sl** Pica



VEGETABLES

uk Овочі - **cs** Zelenina - **sk** Zelenina - **hu** Zöldség - **ro** Legume - **bg** Зеленчуци - **hr** Povrće - **sl** Zelenjava



DESSERTS

uk Десерт - **cs** Dezerty - **sk** Dezert - **hu** Desszert - **ro** Desert - **bg** Десерт - **hr** Desert - **sl** Sladica

COOKING GUIDE

uk РЕКОМЕНДАЦІЇ З ПРИГОТУВАННЯ - cs PRŮVODCE VAŘENÍM - sk POKYNY NA VARENIE POKRMOV - hu ELKÉSZÍTÉSI ÚTMUTATÓ - ro GHID DE GĂTIRE - bg РЪКОВОДСТВО ЗА ГОТВЕНЕ - hr VODIČ ZA PRIPREMU HRANE - sl VODNIK ZA PRIPRAVO JEDI

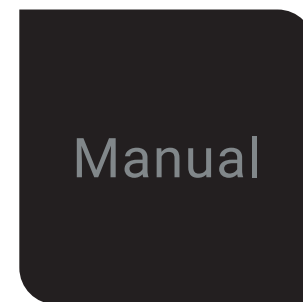
Icon	Weight	Time	Temp	Icon	Yes
POTATOES & FRIES - КАРТОПЛЯ ТА ЧИПСИ - BRAMBORY A HRANOLKY - ZEMIAKY A HRANOLČEKY - BURGONYA ÉS SÜLTKRUMPLI - CARTOFI ȘI CARTOFI PRĂJITI - КАРТОФИ И ЧИПС - KRUMPIRI I ČIPS - KROMPIR IN KROMPIRČEK					
	500 g - 1,5 kg	22 - 40 min	180 °C		Yes
MEAT & POULTRY - М'ЯСО Й ПТИЦЯ - MASO A DRŮBEŽ - MĀŠO A HYDINA - HÚS ÉS BAROMFI - CARNE ȘI PUI - МЕСО И ПТИЧИ ПРОДУКТИ - MESO I PERAD - MESO IN PERUTNINA					
	100 - 600 g (1 to 4 pcs)	12 min	180°C		
	500 - 1,5 kg	40 min	200°C		
	up to 2 kg	45 - 60 min	200°C		
FISH - РИБА - RYBY - RYBA - HAL - PEȘTE - РИБА - RIBA - RIBA					
	100 - 700 g (1 to 5 pcs)	12 - 18 min	160°C		
	300 - 600 g (15 to 30 pcs)	6 - 14 min	190°C		Yes
SNACKS - ЗАКУСКИ - MALÁ OBĚRSTVENÍ - CHUŤOVKY - NASSOLNIVALÓK - GUSTĂRI - ЗАКУСКИ - MALI ZALOGAJI - PRIGRIZKI					
	300 - 700 g (15 to 25 pcs)	10 - 15 min	200°C		Yes
	200 - 500 g (one 24 cm pizza)	5 - 10 min	190°C		
VEGETABLES - ОВОЧИ - ZELENINA - ZELENINA - ZÖLDSÉGEK - LEGUME - ЗЕЛЕНЧУЦИ - POVRČE - ZELENJAVA					
	300 - 600 g	14 - 16 min	180°C		
BAKING - ВИПІЧКА - DEZERTY - REČENIE - DESSERTERTEK - DESERTURI - ПЕЧЕНЕ НА ТЕСТЕНИ ИЗДЕЛИЯ - DESERTI - SLADICE					
	4 to 9 pcs	18 min	180°C		

COOKING WITH THE MANUAL MODE FOR THE FIRST TIME

uk ГОТУЮЧИ ВПЕРШЕ, ВИКОРИСТОВУЙТЕ РУЧНИЙ РЕЖИМ - cs PŘI PRVNÍM VAŘENÍ POUŽIJTE MANUÁLNÍ REŽIM - sk PRI PRVOM VARENÍ POUŽITE MANUÁLNY REŽIM - hu HASZNÁLJA A KÉZI ŰZEMMÓDOT, AMIKOR ELŐSZÖR SÛT - ro FOLOSIIȚI MODUL MANUAL CÂND GĂTIȚI PENTRU PRIMA DATĂ - bg ИЗПОЛЗВАЙТЕ РЪЧЕН РЕЖИМ, КОГАТО ГОТВИТЕ ЗА ПЪРВИ ПЪТ - hr UPOTRIJEBITE RUČNI NAČIN RADA KADA HRANU PRIPREMAŠE PO PRVI PUT - sl PRI PRVEM KUHANJU UPORABITE ROČNI NAČIN



1



2



3



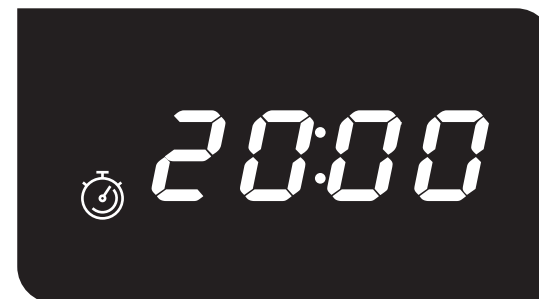
4



5



6



7



8

AVAILABLE ON CERTAIN MODELS

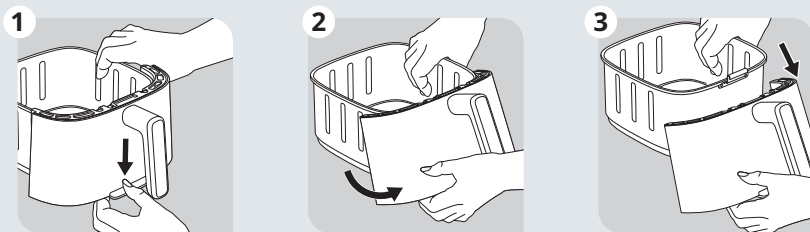
uk Доступно на певних моделях - cs Dostupné u vybraných modelů - sk Dostupné u vybraných modelov - hu Bizonyos modelleknél elérhető - ro Disponibil pe anumite modele - bg Наличен при определени модели - hr Dostupno na određenim modelima - sl Na voljo pri določenih modelih

TEFAL GENIUS SYSTEM DETACHABLE FRONT FOR EASY CLEANING & EASY STORAGE

uk Знімна передня частина для легкого очищення та зберігання - cs Odnímatelná přední část pro snadné čištění a skladování - sk Odnímatelná predná časť pre jednoduché čistenie a skladovanie - hu LEVEHETŐ ELŐLAP AZ EGYSZERŰ TISZTÍTÁSHOZ ÉS TÁROLÁSHOZ - ro Parte frontală detașabilă pentru curățare și depozitare ușoare - bg Подвижна предна част за лесно почистване и лесно съхранение - hr Odvojiva prednja strana za lako čišćenje i skladištenje - sl Odstranljiva sprednja stran omogoča lažje čiščenje in enostavno shranjevanje

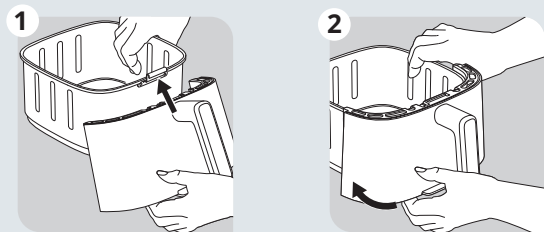
HOW TO REMOVE THE FRONT PANEL

uk Зняття передньої панелі - cs Jak vyjmout přední panel - sk Ako odobrať predný panel - hu AZ ELŐLAP ELTÁVOLÍTÁSA - ro Cum scoateți partea frontală - bg Как да свалите предния панел - hr Upute za skidanje prednje strane - sl Odstranjevanje sprednje strani



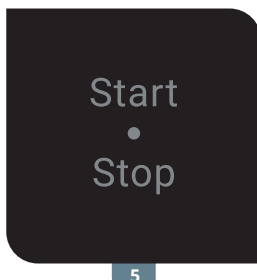
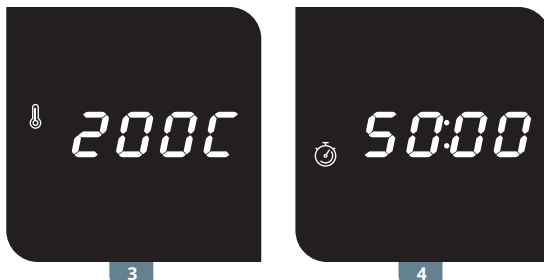
HOW TO CLEAN AND REATTACH THE FRONT PANEL

uk Очищення та встановлення передньої панелі - cs Jak vyčistit a znovu připojit přední panel - sk Ako vyčistiť a znova pripojiť predný panel - hu AZ ELŐLAP TISZTÍTÁSA ÉS VISSZAHELYEZÉSE - ro Cum curățați și reatașați partea frontală - bg Как да почистите и закрепите повторно предния панел - hr Upute za čišćenje i ponovno pričvršćivanje prednje strane - sl Čiščenje in ponovno namestitvev sprednje strani



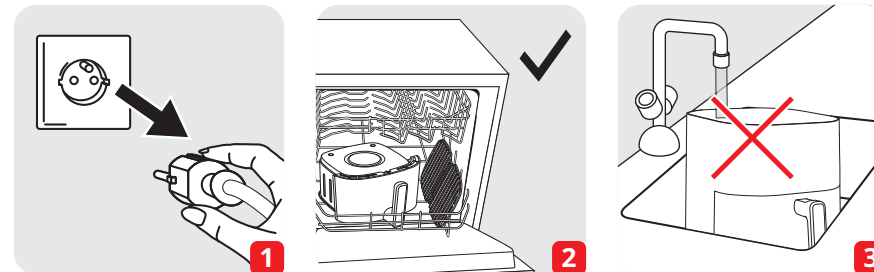
COOKING WITH THE AUTOMATIC PRESET PROGRAM FOR THE FIRST TIME

uk ГОТУЙТЕ ЗА ДОПОМОГОЮ ПОПЕРЕДНЬО НАЛАШТОВАНИХ АВТОМАТИЧНИХ ПРОГРАМ ПРИГОТУВАННЯ - cs PŘÍPRAVA POMOCÍ AUTOMATICKY PŘEDNASTAVENÝCH PROGRAMŮ - sk VARENIE POMOCOU PREDNASTAVENÝCH AUTOMATICKÝCH PROGRAMOV VARENIA - hu ELKÉSZÍTÉS AZ ELŐRE BEÁLLÍTOTT AUTOMATIKUS PROGRAMOKKAL - ro GĂTIȚI FOLOSIND PROGRAMELE DE GĂTIRE AUTOMATE PRESETATE - bg ГОТВЕТЕ С ПРЕДВАРИТЕЛНО ЗАДАДЕНИТЕ АВТОМАТИЧНИ ПРОГРАМИ ЗА ГОТВЕНЕ - hr PRIPREMAJTE HRANU UZ POSTAVLJENE AUTOMATSKE PROGRAME PRIPREME HRANE - sl KUHANJE S PREDNASTAVLJENIMI SAMODEJNIMI PROGRAMI KUHANJA



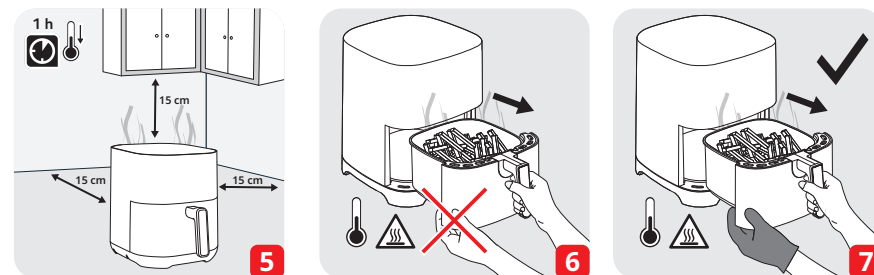
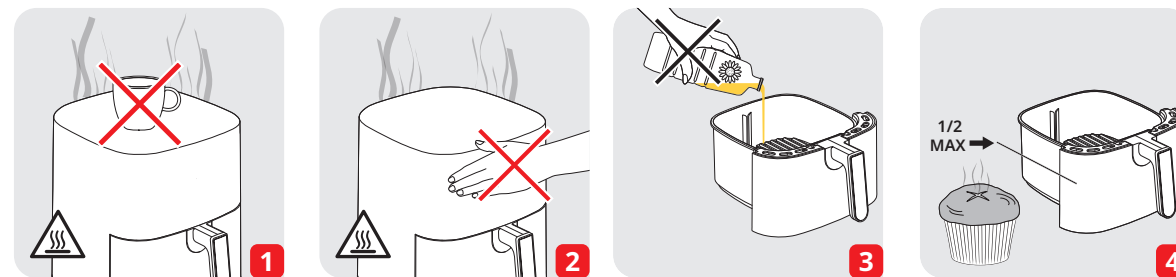
CLEANING TIPS

uk ПОРАДИ ЩОДО ЧИЩЕННЯ - cs TIPY PRO ČIŠTĚNÍ - sk TIPY NA ČISTENIE - hu TISZTÍTÁSI TIPPKEK - ro SFATURI PENTRU CURĂȚARE - bg СЪВЕТИ ЗА ПОЧИСТВАНЕ - hr SAVJETI ZA ČIŠĆENJE - sl NASVETI ZA ČIŠČENJE



SAFETIES

uk БЕЗПЕКИ - cs BEZPEČNOST - sk BEZPEČNOSŤ - hu BIZTONSÁGOK - ro SIGURANȚE - bg СИГУРНОСТИ - hr SIGURNOSTI - sl VARNOST



Easy Fry 7,5L



DOWNLOAD TEFAL RECIPE APP

uk ЗАВАНТАЖТЕ ПРОГРАМУ РЕЦЕПТИВ TEFAL
cs STÁHNĚTE SI APLIKACI TEFAL S RECEPTY
sk STIAHNITE SI APLIKÁCIU S RECEPTAMI TEFAL
hu TÖLTSE LE A TEFAL RECEPTEK ALKALMAZÁST
ro DESCĂRCĂȚI APLICAȚIA CU REȚETE TEFAL
bg ИЗТЕГЛЕТЕ ПРИЛОЖЕНИЕТО ЗА РЕЦЕПТИ НА TEFAL
hr PREUZMI TE APLIKACIJU S RECEPTIMA TVRTKE TEFAL
si PRENESITE APLIKACIJO TEFAL Z RECEPTI



JOIN THE TEFAL MOVEMENT !

uk ПРИЕДНУЙТЕСЯ ДО РУХУ TEFAL! - cs PŘIDEJTE SE K HNUTÍ TEFAL! - sk PRIDAJTE SA KU KOMUNITĚ TEFAL! -
hu CSATLAKOZZON A TEFAL KÖZÖSSÉGHEZ! - ro ALĂTURĂȚI-VĂ MIȘCĂRII TEFAL! - bg ПРИСЪЕДИНЕТЕ СЕ КЪМ
ДВИЖЕНИЕТО НА TEFAL! - hr PRIDRUŽITE SE TEFAL POKRETU! - si PRIDRUŽITE SE SKUPNOSTI TEFAL!



TEFAL APP



YOUTUBE CHANNEL



TEFAL ON INSTAGRAM

POST YOUR RECIPES #EASYFRYFAMILY

uk ПУБЛИКУЙТЕ СВОИ РЕЦЕПТИ #EASYFRYFAMILY - cs ZVEŘEJNĚTE SVÉ RECEPTY #EASYFRYFAMILY - sk UVEREJNITE SVOJE
RECEPTY #EASYFRYFAMILY - hu OSSZA MEG A RECEPTJEIT #EASYFRYFAMILY - ro POSTAȚI REȚETELE #EASYFRYFAMILY - bg ПУБЛИКУВАЙТЕ
РЕЦЕПТИТЕ СИ #EASYFRYFAMILY - hr OBJAVITE SVOJE RECEPTE #EASYFRYFAMILY - si OBJAVITE RECEPTE #EASYFRYFAMILY

WARNING - THE CORD RACK MUST BE INSTALLED CORRECTLY BEFORE FIRST USE

uk УВАГА - ПІДСТАВКУ ДЛЯ ШНУРА НЕОБХІДНО ПРАВИЛЬНО ВСТАНОВИТИ ПЕРЕД ПЕРШИМ ВИКОРИСТАННЯМ - cs VAROVÁNÍ - STOJAN NA KABEL MUSÍ
BÝT SPRÁVNĚ NAMONTOVÁN PŘED PRVNÍM POUŽITÍM - sk UPOZORNENIE - STOJAN NA KÁBEL MUSÍ BÝT SPRÁVNE NAINŠTALOVANÝ PRED PRVÝM POUŽITÍM -
hu FIGYELMEZTETÉS - A KÁBELTARTÓT HELYESEN KELL FELSZERELNI AZ ELSŐ HASZNÁLAT ELŐTT - ro ATENȚIE - SUPORTUL PENTRU CABLU TREBUIE INSTALAT
CORECT ÎNAINTE DE PRIMA UTILIZARE - bg ВНИМАНИЕ - СТОЙКАТА ЗА КАБЕЛ ТРЯБВА ДА БЪДЕ ПРАВИЛНО МОНТИРАНА ПРЕДИ ПЪРВАТА УПОТРЕБА -
hr UPOZORENJE - NOSAČ KABELA MORA BITI ISPRAVNO POSTAVLJEN PRJE PRVE UPOTREBE - si OROZORILO - STOJALO ZA KABEL
MORA BITI PRAVLILNO NAMEŠČENO PRED PRVO UPORABO

