

Read safety instructions and booklet carefully before using for the first time. To charge the rechargeable battery, only use a Class II power supply (not provided) approved for use with household appliances. SELV output: DC 5V, max. 1A (image 2.1)

Before using the appliance for the first time, fully charge the battery. The unit may become warm during the charging process. The blender may only be used for its intended purpose according to these operating instructions. Therefore, carefully read the operating instructions prior to use. It provides instructions for using, cleaning and maintaining of the device. We do not assume any liability for any damage if the instructions are not observed. Keep the operating instructions well preserved and pass them on to the subsequent user together with the device. Also note the warranty information at the end. The device is not intended for commercial use, but rather only for the preparation of food in common household amounts. Observe the safety instructions during use.

## FR

Lisez attentivement les consignes de sécurité et ce livret avant la première utilisation. Pour charger la batterie rechargeable, utilisez uniquement un bloc d'alimentation de Classe II (no suministrado) aprobada para su uso con electrodomésticos. Salida SELV: DC 5V, máx. 1A (imagen 2.1). Antes de utilizar el aparato por primera vez, cargue completamente la batería. El aparato puede devenir chaud pendant la charge. Le blender ne peut être employé que pour l'usage pour lequel il a été conçu, conformément à ce mode d'emploi. Par conséquent, lisez attentivement le mode d'emploi avant utilisation. Il contient des consignes pour l'utilisation, le nettoyage et l'entretien de l'appareil. Nous déclinons toute responsabilité en cas de dommage si les consignes ne sont pas respectées. Conservez le mode d'emploi en bon état et le transmettez suivant le mode d'emploi de l'appareil. Prenez également connaissance des informations sur la garantie à la fin du mode d'emploi. L'appareil n'est pas destiné à un usage professionnel, mais uniquement à la préparation d'aliments en quantités courantes pour un foyer. Respectez les consignes de sécurité pendant l'utilisation.

<b>La LED clignote en blanc</b>	Accessoire mal fixé (fig. 1.2)
<b>La LED clignote en rouge</b>	Batterie déchargée
Mode de charge (lorsque le chargeur est branché) <span> </span> :	
<b>La LED s'allume en rouge</b>	batterie en cours de recharge
<b>La LED s'allume en blanc</b>	batterie complètement chargée

\*Prise électrique non incluse. Pour le chargement, utilisez uniquement un chargeur 5 V 1 A, pas un type de charge rapide.

### Dépannage

Symptôme	Il est important de confirmer	Prenez des mesures
Le produit ne démarre pas	Est-il utilisé en continu pendant une longue période <span> </span> ?	Attendez que le moteur refroidisse avant de l'utiliser.
	Retirez les aliments sortants collés sur la lame <span> </span> ?	Retirez les aliments restants et utilisez à nouveau l'appareil.
	Le couvercle et le récipient de la mélange ne sont-ils pas bien vissés <span> </span> ?	Installez le couvercle et le gobélet à l'avant de commencer
	Le voyant rouge clignote	Veuillez charger complètement l'appareil avant utilisation.
Pendant l'utilisation, la lame est bloquée et le témoin clignote	Les fruits sont trop gros et proviennent l'arrê de la lame.	Les fruits ont été lavés, épluchés et dénoyautés, puis découpés en petits cubes de 1 cm de côté. Mettez les fruits restants en dernier dans le récipient, de sorte qu'ils touchent les lames en premier.

Les fruits et les liquides dépassent le niveau indiqué sur le produit.	Retirez du liquide pour ne pas dépasser la capacité prévue du récipient.
Le voyant rouge est éteint pendant la charge	Mauvaise connexion du câble de données USB

<b>ES</b>		
Le attentamente las instrucciones de seguridad y el folleto antes de utilizar el aparato por primera vez. Para cargar la batería recargable, utilice únicamente una fuente de alimentación de Clase II (no suministrada) aprobada para su uso con electrodomésticos. Salida SELV: DC 5V, máx. 1A (imagen 2.1). Antes de usar el producto por primera vez, cargue completamente la batería. Puede que el aparato se caliente durante el proceso de carga. El equipo puede convertirse en caliente durante el uso. El mezclador solo debe utilizarse para su propósito. Por lo tanto, desleer atentamente estas instrucciones antes de utilizarla. Proporciona directrices para el uso, la limpieza y el mantenimiento del dispositivo. No asumimos ninguna responsabilidad por eventos no previstos por el fabricante. Conserve con cuidado las instrucciones de uso y entérgaselas al siguiente usuario junto con el dispositivo. Le también la información sobre la garantía que figura al final. El dispositivo no está destinado a un uso comercial, sino únicamente a la preparación de alimentos en cantidades domésticas comunes. Ten en cuenta las instrucciones de seguridad durante el uso.		

<b>IT</b>		
Leggere il manuale e il libretto sulle norme di sicurezza prima del primo utilizzo. Per caricare la batteria ricaricabile, utilizzare esclusivamente un alimentatore di Classe II (non fornito) approvato per l'uso con elettrodomestici. Uscita SELV: DC 5V, max. 1A (immagine 2.1). Prima di utilizzare l'apparecchio per la prima volta, caricarlo completamente. L'unità potrebbe scaldarsi durante il processo di ricarica. Come indicato nelle presenti istruzioni per l'uso, il frullatore può essere utilizzato solo per lo scopo previsto. Pertanto, prima dell'utilizzo leggere attentamente le istruzioni per l'uso che riportano indicazioni per l'uso, la pulizia e la manutenzione del dispositivo. Non ci assumiamo alcuna responsabilità per eventuali danni derivanti dall'uso non previsto. Conservare con cura le istruzioni per l'uso e fornirle sempre insieme al dispositivo agli utenti che si apprestano ad utilizzarlo. Prendere visione anche della garanzia in fondo. Il dispositivo non è inteso per un utilizzo commerciale ma esclusivamente per la preparazione di alimenti con le relative quantità in ambito domestico. Attenersi alle istruzioni per l'uso durante l'utilizzo del prodotto.		

<b>El LED parpadea en blanco</b>	Fijación incorrecta (fig. 1.2)
<b>El LED parpadea en rojo</b>	Batería agotada
Modo de carga (cuando el cargador está conectado):	
<b>El LED se ilumina en rojo</b>	La batería se está cargando
<b>El LED se ilumina en blanco</b>	La batería está completamente cargada

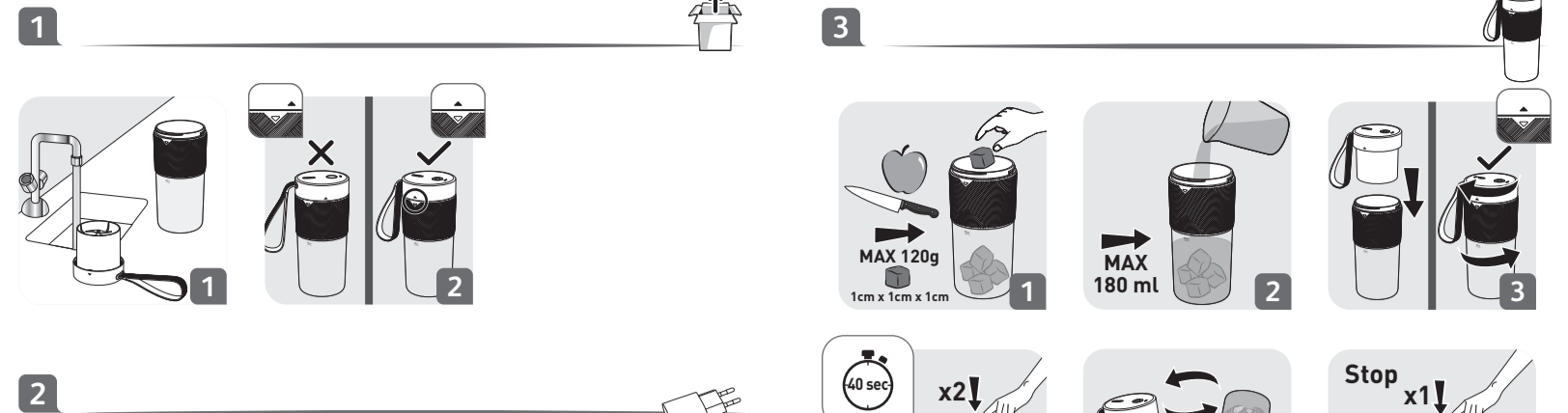
\* Toma de corriente no incluida. Para cargar, utilice únicamente un cargador de 5 V 1 A, no el tipo de carga rápida.

<b>El LED lampeggia in bianco</b>	Collegamento non corretto (fig. 1.2)
<b>El LED lampeggia in rosso</b>	La batteria è scarica
Modalità di ricarica ( quando è collegato il caricatore):	
<b>El LED si illumina di rosso</b>	La batteria è in carica
<b>El LED si illumina di bianco</b>	La batteria è completamente carica

\*Prisa eléctrica non incluida. Per la ricarica, utilizzare solo un caricabatterie da 5 V 1 A, non il tipo a ricarica rapida.

<b>Resolución de problemas</b>		
<b>Síntoma</b>	<b>La confirmación es fundamental</b>	<b>Pasos a seguir</b>

El producto no se inicia	¿Se ha utilizado correctamente durante mucho tiempo? <p>¿Hay comida atascada en la cuchilla?  ¿La tapa o el recipiente de mezcla no están bien colocados?</p>	Espera a que el motor se enfríe antes de utilizarlo. Retira los restos de comida y vuelve a utilizarlo. Instala la tapa y el vaso correctamente antes de comenzar. Carga el aparato por completo antes de usarlo. Lava, pela, descorazona y corta las frutas en cubos pequeños de 1 cm x 1 cm. Añade al recipiente las frutas blandas en último lugar para que toquen primero las cuchillas.
Mientras el aparato está encendido, la cuchilla se atasca y la luz parpadea.	Las frutas son demasiado grandes y hacen que la cuchilla se detenga.	Reduce la cantidad de líquido hasta que no se supere la capacidad indicada del recipiente. Mala conexión del cable de datos USB Comprueba el estado de conexión del cable de datos USB para asegurarte de que la conexión es normal.
Las frutas y los líquidos superan el peso máximo indicado en el producto.	Reduce la cantidad de líquido hasta que no se supere la capacidad indicada del recipiente.	
No se enciende la luz roja durante la carga	Mala conexión del cable de datos USB Comprueba el estado de conexión del cable de datos USB para asegurarte de que la conexión es normal.	



### Troubleshooting

<b>Symptom</b>	<b>Confirmation matters</b>	<b>Take steps</b>
Product does not start	Is it used continuously for a long time? Is the food stuck on the blade? The red light flickered	Please wait for the motor to cool down before using. Please remove the remaining food and use it again. Please fully charge before use.
When working, the blade is stuck and the lamp flashes	Is the lid and the mixing container not rotated in place? The red light flickered	Please install the lid and the juice cup in place before starting Please fully charge before use.
	The fruits are too large and can cause the blade stop.	The fruits were washed peeled and nucleated, and cut into 1cm*1cm*1cm small cubes. Put the soft fruits left of all in the container, so that they touch the blades first.

<b>LED flashes white</b>	Unproper attachment (fig. 1.2)
<b>LED flashes red</b>	Battery is empty
Charging mode (when the charger is connected):	
<b>The LED lights up red</b>	battery is charging
<b>The LED lights up white</b>	battery fully charged

\* Electrical outlet not included. For charging, only use 5V 1A charger, not fast charge type.

### NL

Lees de veiligheidsinstructies en het boekje zorgvuldig door voordat u het apparaat voor de eerste keer gebruikt. Gebruik voor het opladen van de oplaadbare batterij alleen een klasse II voeding (niet meegeleverd) die is goedgekeurd voor gebruik met huishoudelijke apparaten. SELV-uitgang DC 5V, max. 1A (afbeelding 2.1). Laad de accu volledig op voordat u het apparaat voor de eerste keer gebruikt. Het apparaat kan warm worden tijdens het opladen. De blender mag alleen worden gebruikt wanneer het is bestemd volgens deze handleiding. Lees daarom voor gebruik de handleiding zorgvuldig door. Het bevat instructies voor het gebruik, de reiniging en het onderhoud van het apparaat. Wij aanvaarden geen aansprakelijkheid voor schade als de instructies niet worden opgevolgd. Bewaar de handleiding goed en geef deze samen met het apparaat door aan de volgende gebruiker. Noteer ook de garantie-informatie aan het einde. Het apparaat is niet bedoeld voor commercieel gebruik, maar alleen voor de bereiding van voedsel in gewone huishoudelijke hoeveelheden. Volg de veiligheidsinstructies tijdens het gebruik.

<b>LED knippert wit</b>	Onjuiste bevestiging (afb. 1.2)
<b>LED knippert rood</b>	Accu is leeg
Opladmodus (als de lader is aangesloten):	
<b>De led licht rood op</b>	Accu laadt op
<b>De led licht wit op</b>	Accu is volledig opgeladen

\* Elektrisch stopcontact niet ingebegrepen. Gebruik voor het opladen alleen een 5V 1A-oplader, geen snellaadtype.

### Problemoplossing

<b>Symptoom</b>	<b>Bevestiging</b>	<b>Onderneem stappen</b>
Product start niet	Wordt het gedurende lange tijd continu gebruikt?	Wacht tot de motor is afgekoeld voor gebruik.
	Zit het voedsel vast op het mes?	Verwijder het resterende voedsel en gebruik het apparaat.
	Zijn het deksel en de mengbeker niet op hun plek gedraaid?	Plaats het deksel en de sapbeker voordat u begint met gebruiken.
	Het rode licht flikkerde	Laad het apparaat volledig op voor gebruik.

Tijdens gebruik loopt het mes vast en knippert het lampje	De vruchten zijn te groot en zorgen ervoor dat het mes stopt. De vruchten in blokjes van 1cm*1cm*1cm. Doe het zachte fruit laatste in de container, zodat het als eerste de messen raakt.
Tijdens gebruik blijft de lampje branden.	De vruchten zijn gewassen, geschild, de kern is verwijderd, en ze zijn gesneden in blokjes van 1cm*1cm*1cm. Doe het zachte fruit laatste in de container, zodat het als eerste de messen raakt.
De vruchten zijn gewassen, geschild, de kern is verwijderd, en ze zijn gesneden in blokjes van 1cm*1cm*1cm. Doe het zachte fruit laatste in de container, zodat het als eerste de messen raakt.	De vruchten zijn gewassen, geschild, de kern is verwijderd, en ze zijn gesneden in blokjes van 1cm*1cm*1cm. Doe het zachte fruit laatste in de container, zodat het als eerste de messen raakt.

Sem luz vermelha durante o carregamento	Má ligação do cabo USB
Verifique o estado da ligação do cabo USB para se certificar de que este não tem problemas.	

### EL

Διαβάστε προσεκτικά το φυλλάδιο με τις οδηγίες ασφαλείας καθώς και αυτό το φυλλάδιο πριν χρησιμοποιήσετε τη συσκευή για πρώτη φορά. Για να φορτίσετε την επαναφορτιζόμενη μπαταρία, χρησιμοποιήστε μόνο ένα τροφοδοτικό κατηγορίας II (δεν παρέχεται) επικυρωμένο για χρήση με οικιακά συσκευές. Έξοδος SELV: DC 5V, μέγ. 1A (εικόνα 2.1). Πριν από την πρώτη χρήση της συσκευής, φορτίστε πλήρως την μπαταρία. Η μπαταρία μπορεί να θερμανθεί κατά τη διάρκεια της φόρτισης. Το μπλέντερ μπορεί να χρησιμοποιηθεί μόνο για τον σκοπό για τον οποίο προορίζεται, σύμφωνα με τις παρούσες οδηγίες χρήσης. Για τον λόγο αυτό, η συσκευή μπορεί να χρησιμοποιηθεί μόνο για τον σκοπό για τον οποίο προορίζεται. Διαβάστε προσεκτικά τις οδηγίες ασφαλείας καθώς και αυτό το φυλλάδιο πριν χρησιμοποιήσετε τη συσκευή για πρώτη φορά. Για να φορτίσετε την επαναφορτιζόμενη μπαταρία, χρησιμοποιήστε μόνο ένα τροφοδοτικό κατηγορίας II (δεν παρέχεται) επικυρωμένο για χρήση με οικιακά συσκευές. Έξοδος SELV: DC 5V, μέγ. 1A (εικόνα 2.1). Πριν από την πρώτη χρήση της συσκευής, φορτίστε πλήρως την μπαταρία. Η μπαταρία μπορεί να θερμανθεί κατά τη διάρκεια της φόρτισης. Το μπλέντερ μπορεί να χρησιμοποιηθεί μόνο για τον σκοπό για τον οποίο προορίζεται, σύμφωνα με τις παρούσες οδηγίες χρήσης. Για τον λόγο αυτό, η συσκευή μπορεί να χρησιμοποιηθεί μόνο για τον σκοπό για τον οποίο προορίζεται. Διαβάστε προσεκτικά τις οδηγίες ασφαλείας καθώς και αυτό το φυλλάδιο πριν χρησιμοποιήσετε τη συσκευή για πρώτη φορά. Για να φορτίσετε την επαναφορτιζόμενη μπαταρία, χρησιμοποιήστε μόνο ένα τροφοδοτικό κατηγορίας II (δεν παρέχεται) επικυρωμένο για χρήση με οικιακά συσκευές. Έξοδος SELV: DC 5V, μέγ. 1A (εικόνα 2.1). Πριν από την πρώτη χρήση της συσκευής, φορτίστε πλήρως την μπαταρία. Η μπαταρία μπορεί να θερμανθεί κατά τη διάρκεια της φόρτισης. Το μπλέντερ μπορεί να χρησιμοποιηθεί μόνο για τον σκοπό για τον οποίο προορίζεται, σύμφωνα με τις παρούσες οδηγίες χρήσης. Για τον λόγο αυτό, η συσκευή μπορεί να χρησιμοποιηθεί μόνο για τον σκοπό για τον οποίο προορίζεται. Διαβάστε προσεκτικά τις οδηγίες ασφαλείας καθώς και αυτό το φυλλάδιο πριν χρησιμοποιήσετε τη συσκευή για πρώτη φορά. Για να φορτίσετε την επαναφορτιζόμενη μπαταρία, χρησιμοποιήστε μόνο ένα τροφοδοτικό κατηγορίας II (δεν παρέχεται) επικυρωμένο για χρήση με οικιακά συσκευές. Έξοδος SELV: DC 5V, μέγ. 1A (εικόνα 2.1). Πριν από την πρώτη χρήση της συσκευής, φορτίστε πλήρως την μπαταρία. Η μπαταρία μπορεί να θερμανθεί κατά τη διάρκεια της φόρτισης. Το μπλέντερ μπορεί να χρησιμοποιηθεί μόνο για τον σκοπό για τον οποίο προορίζεται, σύμφωνα με τις παρούσες οδηγίες χρήσης. Για τον λόγο αυτό, η συσκευή μπορεί να χρησιμοποιηθεί μόνο για τον σκοπό για τον οποίο προορίζεται. Διαβάστε προσεκτικά τις οδηγίες ασφαλείας καθώς και αυτό το φυλλάδιο πριν χρησιμοποιήσετε τη συσκευή για πρώτη φορά. Για να φορτίσετε την επαναφορτιζόμενη μπαταρία, χρησιμοποιήστε μόνο ένα τροφοδοτικό κατηγορίας II (δεν παρέχεται) επικυρωμένο για χρήση με οικιακά συσκευές. Έξοδος SELV: DC 5V, μέγ. 1A (εικόνα 2.1). Πριν από την πρώτη χρήση της συσκευής, φορτίστε πλήρως την μπαταρία. Η μπαταρία μπορεί να θερμανθεί κατά τη διάρκεια της φόρτισης. Το μπλέντερ μπορεί να χρησιμοποιηθεί μόνο για τον σκοπό για τον οποίο προορίζεται, σύμφωνα με τις παρούσες οδηγίες χρήσης. Για τον λόγο αυτό, η συσκευή μπορεί να χρησιμοποιηθεί μόνο για τον σκοπό για τον οποίο προορίζεται. Διαβάστε προσεκτικά τις οδηγίες ασφαλείας καθώς και αυτό το φυλλάδιο πριν χρησιμοποιήσετε τη συσκευή για πρώτη φορά. Για να φορτίσετε την επαναφορτιζόμενη μπαταρία, χρησιμοποιήστε μόνο ένα τροφοδοτικό κατηγορίας II (δεν παρέχεται) επικυρωμένο για χρήση με οικιακά συσκευές. Έξοδος SELV: DC 5V, μέγ. 1A (εικόνα 2.1). Πριν από την πρώτη χρήση της συσκευής, φορτίστε πλήρως την μπαταρία. Η μπαταρία μπορεί να θερμανθεί κατά τη διάρκεια της φόρτισης. Το μπλέντερ μπορεί να χρησιμοποιηθεί μόνο για τον σκοπό για τον οποίο προορίζεται, σύμφωνα με τις παρούσες οδηγίες χρήσης. Για τον λόγο αυτό, η συσκευή μπορεί να χρησιμοποιηθεί μόνο για τον σκοπό για τον οποίο προορίζεται. Διαβάστε προσεκτικά τις οδηγίες ασφαλείας καθώς και αυτό το φυλλάδιο πριν χρησιμοποιήσετε τη συσκευή για πρώτη φορά. Για να φορτίσετε την επαναφορτιζόμενη μπαταρία, χρησιμοποιήστε μόνο ένα τροφοδοτικό κατηγορίας II (δεν παρέχεται) επικυρωμένο για χρήση με οικιακά συσκευές. Έξοδος SELV: DC 5V, μέγ. 1A (εικόνα 2.1). Πριν από την πρώτη χρήση της συσκευής, φορτίστε πλήρως την μπαταρία. Η μπαταρία μπορεί να θερμανθεί κατά τη διάρκεια της φόρτισης. Το μπλέντερ μπορεί να χρησιμοποιηθεί μόνο για τον σκοπό για τον οποίο προορίζεται, σύμφωνα με τις παρούσες οδηγίες χρήσης. Για τον λόγο αυτό, η συσκευή μπορεί να χρησιμοποιηθεί μόνο για τον σκοπό για τον οποίο προορίζεται. Διαβάστε προσεκτικά τις οδηγίες ασφαλείας καθώς και αυτό το φυλλάδιο πριν χρησιμοποιήσετε τη συσκευή για πρώτη φορά. Για να φορτίσετε την επαναφορτιζόμενη μπαταρία, χρησιμοποιήστε μόνο ένα τροφοδοτικό κατηγορίας II (δεν παρέχεται) επικυρωμένο για χρήση με οικιακά συσκευές. Έξοδος SELV: DC 5V, μέγ. 1A (εικόνα 2.1). Πριν από την πρώτη χρήση της συσκευής, φορτίστε πλήρως την μπαταρία. Η μπαταρία μπορεί να θερμανθεί κατά τη διάρκεια της φόρτισης. Το μπλέντερ μπορεί να χρησιμοποιηθεί μόνο για τον σκοπό για τον οποίο προορίζεται, σύμφωνα με τις παρούσες οδηγίες χρήσης. Για τον λόγο αυτό, η συσκευή μπορεί να χρησιμοποιηθεί μόνο για τον σκοπό για τον οποίο προορίζεται. Διαβάστε προσεκτικά τις οδηγίες ασφαλείας καθώς και αυτό το φυλλάδιο πριν χρησιμοποιήσετε τη συσκευή για πρώτη φορά. Για να φορτίσετε την επαναφορτιζόμενη μπαταρία, χρησιμοποιήστε μόνο ένα τροφοδοτικό κατηγορίας II (δεν παρέχεται) επικυρωμένο για χρήση με οικιακά συσκευές. Έξοδος SELV: DC 5V, μέγ. 1A (εικόνα 2.1). Πριν από την πρώτη χρήση της συσκευής, φορτίστε πλήρως την μπαταρία. Η μπαταρία μπορεί να θερμανθεί κατά τη διάρκεια της φόρτισης. Το μπλέντερ μπορεί να χρησιμοποιηθεί μόνο για τον σκοπό για τον οποίο προορίζεται, σύμφωνα με τις παρούσες οδηγίες χρήσης. Για τον λόγο αυτό, η συσκευή μπορεί να χρησιμοποιηθεί μόνο για τον σκοπό για τον οποίο προορίζεται. Διαβάστε προσεκτικά τις οδηγίες ασφαλείας καθώς και αυτό το φυλλάδιο πριν χρησιμοποιήσετε τη συσκευή για πρώτη φορά. Για να φορτίσετε την επαναφορτιζόμενη μπαταρία, χρησιμοποιήστε μόνο ένα τροφοδοτικό κατηγορίας II (δεν παρέχεται) επικυρωμένο για χρήση με οικιακά συσκευές. Έξοδος SELV: DC 5V, μέγ. 1A (εικόνα 2.1). Πριν από την πρώτη χρήση της συσκευής, φορτίστε πλήρως την μπαταρία. Η μπαταρία μπορεί να θερμανθεί κατά τη διάρκεια της φόρτισης. Το μπλέντερ μπορεί να χρησιμοποιηθεί μόνο για τον σκοπό για τον οποίο προορίζεται, σύμφωνα με τις παρούσες οδηγίες χρήσης. Για τον λόγο αυτό, η συσκευή μπορεί να χρησιμοποιηθεί μόνο για τον σκοπό για τον οποίο προορίζεται. Διαβάστε προσεκτικά τις οδηγίες ασφαλείας καθώς και αυτό το φυλλάδιο πριν χρησιμοποιήσετε τη συσκευή για πρώτη φορά. Για να φορτίσετε την επαναφορτιζόμενη μπαταρία, χρησιμοποιήστε μόνο ένα τροφοδοτικό κατηγορίας II (δεν παρέχεται) επικυρωμένο για χρήση με οικιακά συσκευές. Έξοδος SELV: DC 5V, μέγ. 1A (εικόνα 2.1). Πριν από την πρώτη χρήση της συσκευής, φορτίστε πλήρως την μπαταρία. Η μπαταρία μπορεί να θερμανθεί κατά τη διάρκεια της φόρτισης. Το μπλέντερ μπορεί να χρησιμοποιηθεί μόνο για τον σκοπό για τον οποίο προορίζεται, σύμφωνα με τις παρούσες οδηγίες χρήσης. Για τον λόγο αυτό, η συσκευή μπορεί να χρησιμοποιηθεί μόνο για τον σκοπό για τον οποίο προορίζεται. Διαβάστε προσεκτικά τις οδηγίες ασφαλείας καθώς και αυτό το φυλλάδιο πριν χρησιμοποιήσετε τη συσκευή για πρώτη φορά. Για να φορτίσετε την επαναφορτιζόμενη μπαταρία, χρησιμοποιήστε μόνο ένα τροφοδοτικό κατηγορίας II (δεν παρέχεται) επικυρωμένο για χρήση με οικιακά συσκευές. Έξοδος SELV: DC 5V, μέγ. 1A (εικόνα 2.1). Πριν από την πρώτη χρήση της συσκευής, φορτίστε πλήρως την μπαταρία. Η μπαταρία μπορεί να θερμανθεί κατά τη διάρκεια της φόρτισης. Το μπλέντερ μπορεί να χρησιμοποιηθεί μόνο για τον σκοπό για τον οποίο προορίζεται, σύμφωνα με τις παρούσες οδηγίες χρήσης. Για τον λόγο αυτό, η συσκευή μπορεί να χρησιμοποιηθεί μόνο για τον σκοπό για τον οποίο προορίζεται. Διαβάστε προσεκτικά τις οδηγίες ασφαλείας καθώς και αυτό το φυλλάδιο πριν χρησιμοποιήσετε τη συσκευή για πρώτη φορά. Για να φορτίσετε την επαναφορτιζόμενη μπαταρία, χρησιμοποιήστε μόνο ένα τροφοδοτικό κατηγορίας II (δεν παρέχεται) επικυρωμένο για χρήση με οικιακά συσκευές. Έξοδος SELV: DC 5V, μέγ. 1A (εικόνα 2.1). Πριν από την πρώτη χρήση της συσκευής, φορτίστε πλήρως την μπαταρία. Η μπαταρία μπορεί να θερμανθεί κατά τη διάρκεια της φόρτισης. Το μπλέντερ μπορεί να χρησιμοποιηθεί μόνο για τον σκοπό για τον οποίο προορίζεται, σύμφωνα με τις παρούσες οδηγίες χρήσης. Για τον λόγο αυτό, η συσκευή μπορεί να χρησιμοποιηθεί μόνο για τον σκοπό για τον οποίο προορίζεται. Διαβάστε προσεκτικά τις οδηγίες ασφαλείας καθώς και αυτό το φυλλάδιο πριν χρησιμοποιήσετε τη συσκευή για πρώτη φορά. Για να φορτίσετε την επαναφορτιζόμενη μπαταρία, χρησιμοποιήστε μόνο ένα τροφοδοτικό κατηγορίας II (δεν παρέχεται) επικυρωμένο για χρήση με οικιακά συσκευές. Έξοδος SELV: DC 5V, μέγ. 1A (εικόνα 2.1). Πριν από την πρώτη χρήση της συσκευής, φορτίστε πλήρως την μπαταρία. Η μπαταρία μπορεί να θερμανθεί κατά τη διάρκεια της φόρτισης. Το μπλέντερ μπορεί να χρησιμοποιηθεί μόνο για τον σκοπό για τον οποίο προορίζεται, σύμφωνα με τις παρούσες οδηγίες χρήσης. Για τον λόγο αυτό, η συσκευή μπορεί να χρησιμοποιηθεί μόνο για τον σκοπό για τον οποίο προορίζεται. Διαβάστε προσεκτικά τις οδηγίες ασφαλείας καθώς και αυτό το φυλλάδιο πριν χρησιμοποιήσετε τη συσκευή για πρώτη φορά. Για να φορτίσετε την επαναφορτιζόμενη μπαταρία, χρησιμοποιήστε μόνο ένα τροφοδοτικό κατηγορίας II (δεν παρέχεται) επικυρωμένο για χρήση με οικιακά συσκευές. Έξοδος SELV: DC 5V, μέγ. 1A (εικόνα 2.1). Πριν από την πρώτη χρήση της συσκευής, φορτίστε πλήρως την μπαταρία. Η μπαταρία μπορεί να θερμανθεί κατά τη διάρκεια της φόρτισης. Το μπλέντερ μπορεί να χρησιμοποιηθεί μόνο για τον σκοπό για τον οποίο προορίζεται, σύμφωνα με τις παρούσες οδηγίες χρήσης. Για τον λόγο αυτό, η συσκευή μπορεί να χρησιμοποιηθεί μόνο για τον σκοπό για τον οποίο προορίζεται. Διαβάστε προσεκτικά τις οδηγίες ασφαλείας καθώς και αυτό το φυλλάδιο πριν χρησιμοποιήσετε τη συσκευή για πρώτη φορά. Για να φορτίσετε την επαναφορτιζόμενη μπαταρία, χρησιμοποιήστε μόνο ένα τροφοδοτικό κατηγορίας II (δεν παρέχεται) επικυρωμένο για χρήση με οικιακά συσκευές. Έξοδος SELV: DC 5V, μέγ. 1A (εικόνα 2.1). Πριν από την πρώτη χρήση της συσκευής, φορτίστε πλήρως την μπαταρία. Η μπαταρία μπορεί να θερμανθεί κατά τη διάρκεια της φόρτισης. Το μπλέντερ μπορεί να χρησιμοποιηθεί μόνο για τον σκοπό για τον οποίο προορίζεται, σύμφωνα με τις παρούσες οδηγίες χρήσης. Για τον λόγο αυτό, η συσκευή μπορεί να χρησιμοποιηθεί μόνο για τον σκοπό για τον οποίο προορίζεται. Διαβάστε προσεκτικά τις οδηγίες ασφαλείας καθώς και αυτό το φυλλάδιο πριν χρησιμοποιήσετε τη συσκευή για πρώτη φορά. Για να φορτίσετε την επαναφορτιζόμενη μπαταρία, χρησιμοποιήστε μόνο ένα τροφοδοτικό κατηγορίας II (δεν παρέχεται) επικυρωμένο για χρήση με οικιακά συσκευές. Έξοδος SELV: DC 5V, μέγ. 1A (εικόνα 2.1). Πριν από την πρώτη χρήση της συσκευής, φορτίστε πλήρως την μπαταρία. Η μπαταρία μπορεί να θερμανθεί κατά τη διάρκεια της φόρτισης. Το μπλέντερ μπορεί να χρησιμοποιηθεί μόνο για τον σκοπό για τον οποίο προορίζεται, σύμφωνα με τις παρούσες οδηγίες χρήσης. Για τον λόγο αυτό, η συσκευή μπορεί να χρησιμοποιηθεί μόνο για τον σκοπό για τον οποίο προορίζεται. Διαβάστε προσεκτικά τις οδηγίες ασφαλείας καθώς και αυτό το φυλλάδιο πριν χρησιμοποιήσετε τη συσκευή για πρώτη φορά. Για να φορτίσετε την επαναφορτιζόμενη μπαταρία, χρησιμοποιήστε μόνο ένα τροφοδοτικό κατηγορίας II (δεν παρέχεται) επικυρωμένο για χρήση με οικιακά συσκευές. Έξοδος SELV: DC 5V, μέγ. 1A (εικόνα 2.1). Πριν από την πρώτη χρήση της συσκευής, φορτίστε πλήρως την μπαταρία. Η μπαταρία μπορεί να θερμανθεί κατά τη διάρκεια της φόρτισης. Το μπλέντερ μπορεί να χρησιμοποιηθεί μόνο για τον σκοπό για τον οποίο προορίζεται, σύμφωνα με τις παρούσες οδηγίες χρήσης. Για τον λόγο αυτό, η συσκευή μπορεί να χρησιμοποιηθεί μόνο για τον σκοπό για τον οποίο προορίζεται. Διαβάστε προσεκτικά τις οδηγίες ασφαλείας καθώς και αυτό το φυλλάδιο πριν χρησιμοποιήσετε τη συσκευή για πρώτη φορά. Για να φορτίσετε την επαναφορτιζόμενη μπαταρία, χρησιμοποιήστε μόνο ένα τροφοδοτικό κατηγορίας II (δεν παρέχεται) επικυρωμένο για χρήση με οικιακά συσκευές. Έξοδος SELV: DC 5V, μέγ. 1A (εικόνα 2.1). Πριν από την πρώτη χρήση της συσκευής, φορτίστε πλήρως την μπαταρία. Η μπαταρία μπορεί να θερμανθεί κατά τη διάρκεια της φόρτισης. Το μπλέντερ μπορεί να χρησιμοποιηθεί μόνο για τον σκοπό για τον οποίο προορίζεται, σύμφωνα με τις παρούσες οδηγίες χρήσης. Για τον λόγο αυτό, η συσκευή μπορεί να χρησιμοποιηθεί μόνο για τον σκοπό για τον οποίο προορίζεται. Διαβάστε προσεκτικά τις οδηγίες ασφαλείας καθώς και αυτό το φυλλάδιο πριν χρησιμοποιήσετε τη συσκευή για πρώτη φορά. Για να φορτίσετε την επαναφορτιζόμενη μπαταρία, χρησιμοποιήστε μόνο ένα τροφοδοτικό κατηγορίας II (δεν παρέχεται) επικυρωμένο για χρήση με οικιακά συσκευές. Έξοδος SELV: DC 5V, μέγ. 1A (εικόνα 2.1). Πριν από την πρώτη χρήση της συσκευής, φορτίστε πλήρως την μπαταρία. Η μπαταρία μπορεί να θερμανθεί κατά τη διάρκεια της φόρτισης. Το μπλέντερ μπορεί να χρησιμοποιηθεί μόνο για τον σκοπό για τον οποίο προορίζεται, σύμφωνα με τις παρούσες οδηγίες χρήσης. Για τον λόγο αυτό, η συσκευή μπορεί να χρησιμοποιηθεί μόνο για τον σκοπό για τον οποίο προορίζεται. Διαβάστε προσεκτικά τις οδηγίες ασφαλείας καθώς και αυτό το φυλλάδιο πριν χρησιμοποιήσετε τη συσκευή για πρώτη φορά. Για να φορτίσετε την επαναφορτιζόμενη μπαταρία, χρησιμοποιήστε μόνο ένα τροφοδοτικό κατηγορίας II (δεν παρέχεται) επικυρωμένο για χρήση με οικιακά συσκευές. Έξοδος SELV: DC 5V, μέγ. 1A (εικόνα 2.1). Πριν από την πρώτη χρήση της συσκευής, φορτίστε πλήρως την μπαταρία. Η μπαταρία μπορεί να θερμανθεί κατά τη διάρκεια της φόρτισης. Το μπλέντερ μπορεί να χρησιμοποιηθεί μόνο για τον σκοπό για τον οποίο προορίζεται, σύμφωνα με τις παρούσες οδηγίες χρήσης. Για τον λόγο αυτό, η συσκευή μπορεί να χρησιμοποιηθεί μόνο για τον σκοπό για τον οποίο προορίζεται. Διαβάστε προσεκτικά τις οδηγίες ασφαλείας καθώς και αυτό το φυλλάδιο πριν χρησιμοποιήσετε τη συσκευή για πρώτη φορά. Για να φορτίσετε την επαναφορτιζόμενη μπαταρία, χρησιμοποιήστε μόνο ένα τροφοδοτικό κατηγορίας II (δεν παρέχεται) επικυρωμένο για χρήση με οικιακά συσκευές. Έξοδος SELV: DC 5V, μέγ. 1A (εικόνα 2.1). Πριν από την πρώτη χρήση της συσκευής, φορτίστε πλήρως την μπαταρία. Η μπαταρία μπορεί να θερμανθεί κατά τη διάρκεια της φόρτισης. Το μπλέντερ μπορεί να χρησιμοποιηθεί μόνο για τον σκοπό για τον οποίο προορίζεται, σύμφωνα με τις παρούσες οδηγίες χρήσης. Για τον λόγο αυτό, η συσκευή μπορεί να χρησιμοποιηθεί μόνο για τον σκοπό για τον οποίο προορίζεται. Διαβάστε προσεκτικά τις οδηγίες ασφαλείας καθώς και αυτό το φυλλάδιο πριν χρησιμοποιήσετε τη συσκευή για πρώτη φορά. Για να φορτίσετε την επαναφορτιζόμενη μπαταρία, χρησιμοποιήστε μόνο ένα τροφοδοτικό κατηγορίας II (δεν παρέχεται) επικυρωμένο για χρήση με οικιακά συσκευές. Έξοδος SELV: DC 5V, μέγ. 1A (εικόνα 2.1). Πριν από την πρώτη χρήση της συσκευής, φορτίστε πλήρως την μπαταρία. Η μπαταρία μπορεί να θερμανθεί κατά τη διάρκεια της φόρτισης. Το μπλέντερ μπορεί να χρησιμοποιηθεί μόνο για τον σκοπό για τον οποίο προορίζεται, σύμφωνα με τις παρούσες οδηγίες χρήσης. Για τον λόγο αυτό, η συσκευή μπορεί να χρησιμοποιηθεί μόνο για τον σκοπό για τον οποίο προορίζεται. Διαβάστε προσεκτικά τις οδηγίες ασφαλείας καθώς και αυτό το φυλλάδιο πριν χρησιμοποιήσετε τη συσκευή για πρώτη φορά. Για να φορτίσετε την επαναφορτιζόμενη μπαταρία, χρησιμοποιήστε μόνο ένα τροφοδοτικό κατηγορίας II (δεν παρέχεται) επικυρωμένο για χρήση με οικιακά συσκευές. Έξοδος SELV: DC 5V, μέγ. 1A (εικόνα 2.1). Πριν από την πρώτη χρήση της συσκευής, φορτίστε πλήρως την μπαταρία. Η μπαταρία μπορεί να θερμανθεί κατά τη διάρκεια της φόρτισης. Το μπλέντερ μπορεί να χρησιμοποιηθεί μόνο για τον σκοπό για τον οποίο προορίζεται, σύμφωνα με τις παρούσες οδηγίες χρήσης. Για τον λόγο αυτό, η συσκευή μπορεί να χρησιμοποιηθεί μόνο για τον σκοπό για τον οποίο προορίζεται. Διαβάστε προσεκτικά τις οδηγίες ασφαλείας καθώς και αυτό το φυλλάδιο πριν χρησιμοποιήσετε τη συσκευή για πρώτη φορά. Για να φορτίσετε την επαναφορτιζόμενη μπαταρία, χρησιμοποιήστε μόνο ένα τροφοδοτικό κατηγορίας II (δεν παρέχεται) επικυρωμένο για χρήση με οικιακά συσκευές. Έξοδος SELV: DC 5V, μέγ. 1A (εικόνα 2.1). Πριν από την πρώτη χρήση της συσκευής, φορτίστε πλήρως την μπαταρία. Η μπαταρία μπορεί να θερμανθεί κατά τη διάρκεια της φόρτισης. Το μπλέντερ μπορεί να χρησιμοποιηθεί μόνο για τον σκοπό για τον οποίο προορίζεται, σύμφωνα με τις παρούσες οδηγίες χρήσης. Για τον λόγο αυτό, η συσκευή μπορεί να χρησιμοποιηθεί μόνο για τον σκοπό για τον οποίο προορίζεται. Διαβάστε προσεκτικά τις οδηγίες ασφαλείας καθώς και αυτό το φυλλάδιο πριν χρησιμοποιήσετε τη συσκευή για πρώτη φορά. Για να φορτίσετε την επαναφορτιζόμενη μπαταρία, χρησιμοποιήστε μόνο ένα τροφοδοτικό κατηγορίας II (δεν παρέχεται) επικυρωμένο για χρήση με οικιακά συσκευές. Έξοδος SELV: DC 5V, μέγ. 1A (εικόνα 2.1). Πριν από την πρώτη χρήση της συσκευής, φορτίστε πλήρως την μπαταρία. Η μπαταρία μπορεί να θερμανθεί κατά τη διάρκεια της φόρτισης. Το μπλέντερ μπορεί να χρησιμοποιηθεί μόνο για τον σκοπό για τον οποίο προορίζεται, σύμφωνα με τις παρούσες οδηγίες χρήσης. Για τον λόγο αυτό, η συσκευή μπορεί να χρησιμοποιηθεί μόνο για τον σκοπό για τον οποίο προορίζεται. Διαβάστε προσεκτικά τις οδηγίες ασφαλείας καθώς και αυτό το φυλλάδιο πριν χρησιμοποιήσετε τη συσκευή για πρώτη φορά. Για να φορτίσετε την επαναφορτιζόμενη μπαταρία, χρησιμοποιήστε μόνο ένα τροφοδοτικό κατηγορίας II (δεν παρέχεται) επικυρωμένο για χρήση με οικιακά συσκευές. Έξοδος SELV: DC 5V, μέγ. 1A (εικόνα 2.1). Πριν από την πρώτη χρήση της συσκευής, φορτίστε πλήρως την μπαταρία. Η μπαταρία μπορεί να θερμανθεί κατά τη διάρκεια της φόρτισης. Το μπλέντερ μπορεί να χρησιμοποιηθεί μόνο για τον σκοπό για τον οποίο προορίζεται, σύμφωνα με τις παρούσες οδηγίες χρήσης. Για τον λόγο αυτό, η συσκευή μπορεί να χρησιμοποιηθεί μόνο για τον σκοπό για τον οποίο προορίζεται. Διαβάστε προσεκτικά τις οδηγίες ασφαλείας καθώς και αυτό το φυλλάδιο πριν χρησιμοποιήσετε τη συσκευή για πρώτη φορά. Για να φορτίσετε την επαναφορτιζόμενη μπαταρία, χρησιμοποιήστε μόνο ένα τροφοδοτικό κατηγορίας II (δεν παρέχεται) επικυρωμένο για χρήση με οικιακά συσκευές. Έξοδος SELV: DC 5V, μέγ. 1A (εικόνα 2.1). Πριν από την πρώτη χρήση της συσκευής, φορτίστε πλήρως την μπαταρία. Η μπαταρία μπορεί να θερμανθεί κατά τη διάρκεια της φόρτισης. Το μπλέντερ μπορεί να χρησιμοποιηθεί μόνο για τον σκοπό για τον οποίο προορίζεται, σύμφωνα με τις παρούσες οδηγίες χρήσης. Για τον λόγο αυτό, η συσκευή μπορεί να χρησιμοποιηθεί μόνο για τον σκοπό για τον οποίο προορίζεται. Διαβάστε προσεκτικά τις οδηγίες ασφαλείας καθώς και αυτό το φυλλάδιο πριν χρησιμοποιήσετε τη συσκευή για πρώτη φορά. Για να φορτίσετε την επαναφορτιζόμενη μπαταρία, χρησιμοποιήστε μόνο ένα τροφοδοτικό κατηγορίας II (δεν παρέχεται) επικυρωμένο για χρήση με οικιακά συσκευές. Έξοδος SELV: DC 5V, μέγ. 1A (εικόνα 2.1). Πριν από την πρώτη χρήση της συσκευής, φορτίστε πλήρως την μπαταρία. Η μπαταρία μπορεί να θερμανθεί κατά τη διάρκεια της φόρτισης. Το μπλέντερ μπορεί να χρησιμοποιηθεί μόνο για τον σκοπό για τον οποίο προορίζεται, σύμφωνα με τις παρούσες οδηγίες χρήσης. Για τον λόγο αυτό, η συσκευή μπορεί να χρησιμοποιηθεί μόνο για τον σκοπό για τον οποίο προορίζεται. Διαβάστε προσεκτικά τις οδηγίες ασφαλείας καθώς και αυτό το φυλλάδιο πριν χρησιμοποιήσετε τη συσκευή για πρώτη φορά. Για να φορτίσετε την επαναφορτιζόμενη μπαταρία, χρησιμοποιήστε μόνο ένα τροφοδοτικό κατηγορίας II (δεν παρέχεται) επικυρωμένο για χρήση με οικιακά συσκευές. Έξοδος SELV: DC 5V, μέγ. 1A (εικόνα 2.1). Πριν από την πρώτη χρήση της συσκευής, φορτίστε πλήρως την μπαταρία. Η μπαταρία μπορεί να θερμανθεί κατά τη διάρκεια της φόρτισης. Το μπλέντερ μπορεί να χρησιμοποιηθεί μόνο για τον σκοπό για τον οποίο προορίζεται, σύμφωνα με τις παρούσες οδηγίες χρήσης. Για τον λόγο αυτό, η συσκευή μπορεί να χρησιμοποιηθεί μόνο για τον σκοπό για τον οποίο προορίζεται. Διαβάστε προσεκτικά τις οδηγίες ασφαλείας καθώς και αυτό το φυλλάδιο πριν χρησιμοποιήσετε τη συσκευή για πρώτη φορά. Για να φορτίσετε την επαναφορτιζόμενη μπαταρία, χρησιμοποιήστε μόνο ένα τροφοδοτικό κατηγορίας II (δεν παρέχεται) επικυρωμένο για χρήση με οικιακά συσκευές. Έξοδος SELV: DC 5V, μέγ. 1A (εικόνα 2.1). Πριν από την πρώτη χρήση της συσκευής, φορτίστε πλήρως την μπαταρία. Η μπαταρία μπορεί να θερμανθεί κατά τη διάρκεια της φόρτισης. Το μπλέντερ μπορεί να χρησιμοποιηθεί μόνο για τον σκοπό για τον οποίο προορίζεται, σύμφωνα με τις παρούσες οδηγίες χρήσης. Για τον λόγο αυτό, η συσκευή μπορεί να χρησιμοποιηθεί μόνο για τον σκοπό για τον οποίο προορίζεται. Διαβάστε προσεκτικά τις οδηγίες ασφαλείας καθώς και αυτό το φυλλάδιο πριν χρησιμοποιήσετε τη συσκευή για πρώτη φορά. Για να φορτίσετε την επαναφορτιζόμενη μπαταρία, χρησιμοποιήστε μόνο ένα τροφοδοτικό κατηγορίας II (δεν παρέχεται) επικυρωμένο για χρήση με οικιακά συσκευές. Έξοδος SELV: DC 5V, μέγ. 1A (εικόνα 2.1). Πριν από την πρώτη χρήση της συσκευής, φορτίστε πλήρως την μπαταρία. Η μπαταρία μπορεί να θερμανθεί κατά τη διάρκεια της φόρτισης. Το μπλέντερ μπορεί να χρησιμοποιηθεί μόνο για τον σκοπό για τον οποίο προορίζεται, σύμφωνα με τις παρούσες οδηγίες χρήσης. Για τον λόγο αυτό, η συσκευή μπορεί να χρησιμοποιηθεί μόνο για τον σκοπό για τον οποίο προορίζεται. Διαβάστε προσεκτικά τις οδηγίες ασφαλείας καθώς και αυτό το φυλλάδιο πριν χρησιμοποιήσετε τη συσκευή για πρώτη φορά. Για να φορτίσετε την επαναφορτιζόμενη μπαταρία, χρησιμοποιήστε μόνο ένα τροφοδοτικό κατηγορίας II (δεν παρέχεται) επικυρωμένο για χρήση με οικιακά συσκευές. Έξοδος SELV: DC 5V, μέγ. 1A (εικόνα 2.1). Πριν από την πρώτη χρήση της συσκευής, φορτίστε πλήρως την μπαταρία. Η μπαταρία μπορεί να θερμανθεί κατά τη διάρκεια της φόρτισης. Το μπλέντερ μπορεί να χρησιμοποιηθεί μόνο για τον σκοπό για τον οποίο προορίζεται, σύμφωνα με τις παρούσες οδηγίες χρήσης. Για τον λόγο αυτό, η συσκευή μπορεί να χρησιμοποιηθεί μόνο για τον σκοπό για τον οποίο προορίζ

