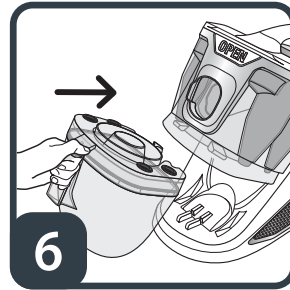
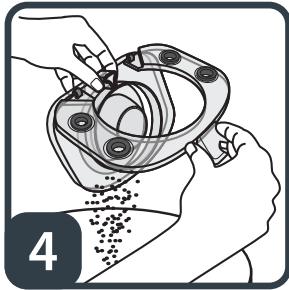
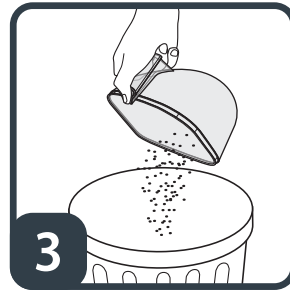


# GUIDE DE DÉMARRAGE RAPIDE - QUICK START GUIDE

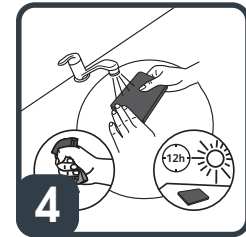
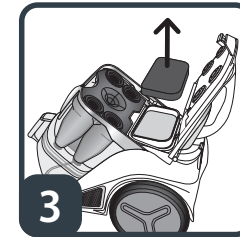
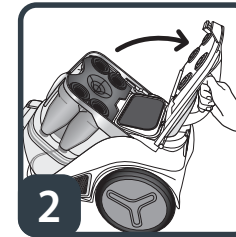
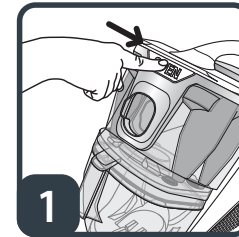
## VIDEZ LE BAC À POUSSIÈRE EMPTY THE DUST



**FR** - Après chaque utilisation, videz le bac à poussière.

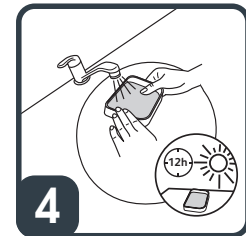
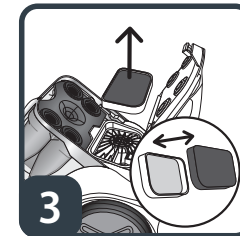
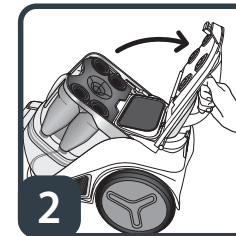
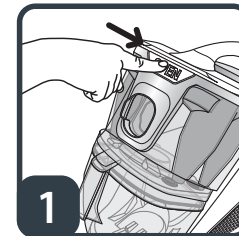
**EN** - After each use, empty the dust compartment.

## NETTOYEZ LE SYSTÈME DE FILTRATION CLEAN THE FILTRATION SYSTEM



**FR** - Lavez le filtre mousse noir tous les 6 mois ou lorsque l'aspiration n'est plus suffisante.

**EN** - Wash the black foam filter every 6 months or when the suction is no longer satisfactory.



**FR** - Lavez le microfiltre tous les 6 mois.

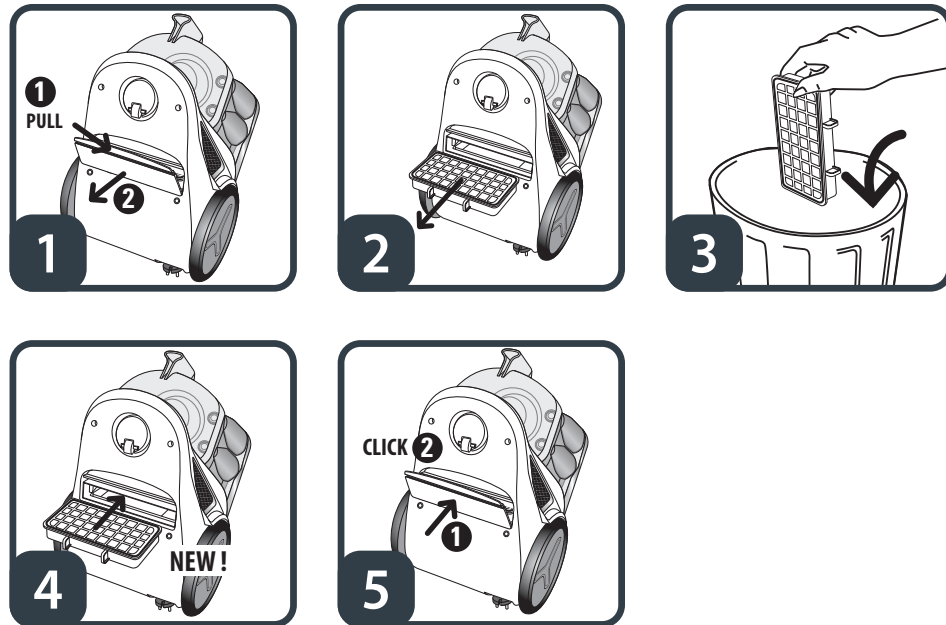
**EN** - Wash the microfilter every 6 months.

**FR** - Veuillez suivre la notice d'emploi avec attention. Pour une utilisation rapide, nous avons préparé ce guide.

**EN** - Please follow the instructions for use carefully. However, for ease of use we have also prepared this guide.

# GUIDE DE DÉMARRAGE RAPIDE - QUICK START GUIDE

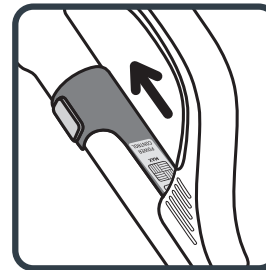
## IMPORTANT • FILTRE (H)EPA - (H)EPA FILTER



**FR** - Veillez à remplacer la cassette filtre (H)EPA de votre aspirateur. Pensez à noter la date de remplacement du filtre.

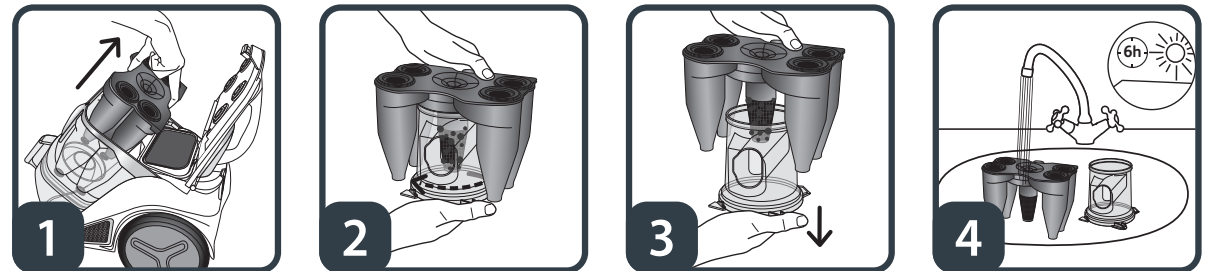
**EN** - Be sure to replace your vacuum cleaner's (H)EPA cassette filter. Remember to make a note of the date when you changed the filter.

## IMPORTANT • WARNING



**FR** - Afin de rendre plus facile le déplacement du suceur, vous pouvez ouvrir le curseur d'air situé sur la crosse.

**EN** - In order to make easier the movement of the nozzle, you can open the slider located on the handle.



**FR** - FR : Après chaque utilisation, veillez à ce que la poussière ne s'accumule pas autour du cyclone central. Lavez le cyclone central tous les 6 mois, ou lorsque l'aspiration n'est plus suffisante.

**EN** - After each use please check dust does not clog the central cyclone. Wash the central cyclone every 6 months or when the suction is no longer satisfactory.

**FR** - Veuillez suivre la notice d'emploi avec attention. Pour une utilisation rapide, nous avons préparé ce guide.

**EN** - Please follow the instructions for use carefully. However, for ease of use we have also prepared this guide.