

FR Lire attentivement le livret consignes de sécurité et ce livret avant la première utilisation.

EN Read safety instructions and booklet carefully before using for the first time.

DE Lesen Sie vor der ersten Benutzung die Sicherheitshinweise und die Broschüre sorgfältig durch.

NL Neem vóór het eerste gebruik dit boekje en het boekje met de veiligheidsvoorschriften aandachtig door.

IT Leggere con attenzione il libretto sulle norme di sicurezza e questo libretto, al primo utilizzo.

ES Lea detenidamente las instrucciones de seguridad y este folleto antes de utilizar el aparato por primera vez.

PT Leia atentamente as instruções de segurança bem como este folheto antes da primeira utilização.

EL Διαβάστε προσεκτικά το φυλλάδιο με τις οδηγίες ασφαλείας καθώς και αυτό το φυλλάδιο πριν χρησιμοποιήσετε τη συσκευή για πρώτη φορά.

DA Læs hæftet med sikkerhedsanvisninger og dette hæfte omhyggeligt, inden apparatet tages i brug første gang.

SV Läs häftet med säkerhetsinstruktioner och det här häftet noga innan du använder apparaten första gången.

FI Lue turvallisuuohjekirjanen ja tämä kirjanen huolellisesti ennen ensimmäistä käyttökertaa.

NO Les nøye heftet med sikkerhetsinstruksjoner og dette heftet før første gangs bruk.

TR Kullanmadan önce güvenli talimatları kitapçığını ve bu kitapçığı dikkatlice okuyun.

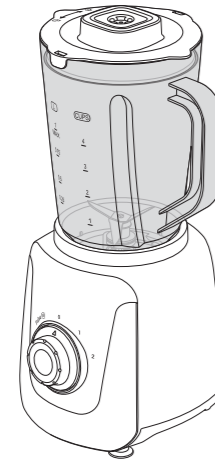
RU Перед первым использованием прибора внимательно ознакомьтесь с правилами техники безопасности и данной инструкцией.

UK Прочитайте інструкції з техніки безпеки і цю брошуру перед використанням уперше.

KK Бірінші рет қолданарда қауіпсіздік нұсқаулығын мұқият оқып шығыңыз.

RO Citiți cu atenție manualul cu instrucțiunile de siguranță și această broșură înainte de prima utilizare.

SL Pred prvo uporabo natančno preberite navodila za varno uporabo in ta navodila.



SR Pre prve upotrebe pažljivo pročitajte knjižicu s bezbednosnim uputstvima i ovu knjižicu.

HR Molimo da prije prve uporabe pažljivo pročitate sigurnosne upute i upute za uporabu.

BS Prije prve upotrebe pročitajte knjižicu sa sigurnosna uputstva i knjižicu o upotrebi.

BG Прочетете внимателно книжката и съветите за безопасност в нея преди първата употреба.

ET Lugege enne esimest kasutuskorda tähelepanelikult ohutusnõudeid ja seda brošüüri.

LV Pirms pirmās lietošanas uzmanīgi izlasiet drošības norādījumus un šo informāciju.

LT Prieš naudodami prietaisą pirmą kartą idėmiai perskaitykite saugos instrukciją ir šią instrukciją.

PL Przed pierwszym korzystaniem z urządzenia przeczytaj uważnie książkę z zasadami bezpieczeństwa oraz niniejszą instrukcję.

CS Před prvním použitím si pozorně přečtěte brožuru s bezpečnostními pokyny a tuto brožuru.

SK Pred prvým použitím si pozorne prečítajte brožúru „Bezpečnostné odporúčania a použitie“.

HU Az első használat előtt figyelmesen olvassa el a biztonsági előírásokról szóló broszúrát és a jelen broszúrát.

TH อ่านคำแนะนำเพื่อความปลอดภัยและคู่มือการใช้งานอย่างละเอียดก่อนการใช้งานเป็นครั้งแรก

KO 처음 사용 전 안전지침과 현 책자를 잘 읽어 두시기 바랍니다.

VI y ọc số tay hướng dẫn an toàn v c n số tay này trước khi sử dụng.

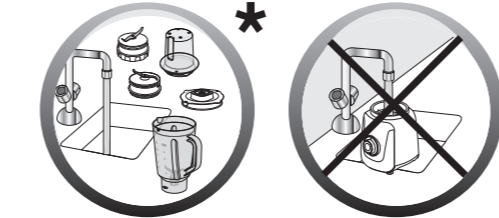
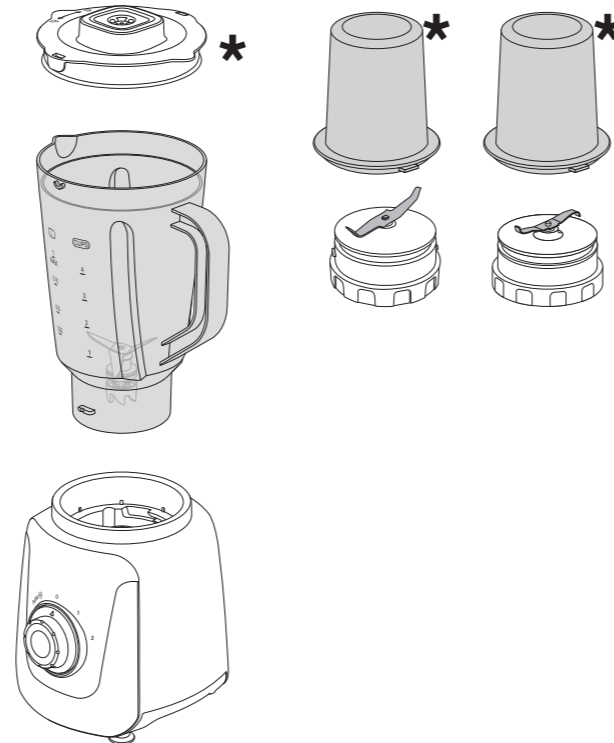
ZH 使用前，請仔細閱讀安全建議手冊和說明書。

MS Sila baca buku arahan keselamatan dan buku ini sebelum penggunaan untuk kali pertama.

AR اقرأ كتاب تعليمات الأمان بعناية قبل أول استخدام.

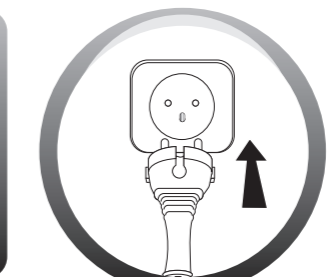
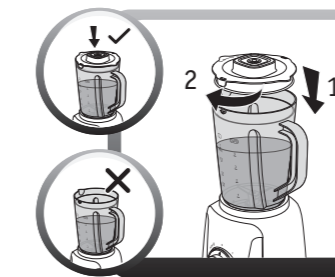
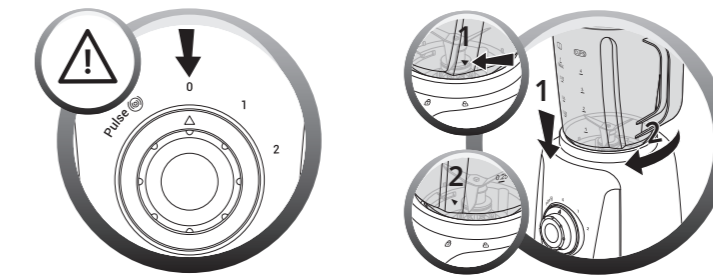
FA قبل از استفاده، دفترچه راهنمای ایمنی و این دفترچه را مطالعه کنید.

ID Bacalah petunjuk keselamatan dan buklet secara saksama sebelum penggunaan pertama kali.

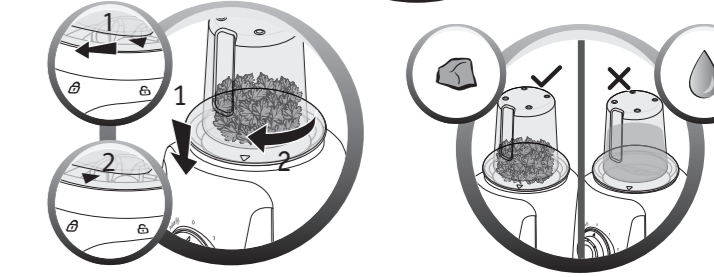
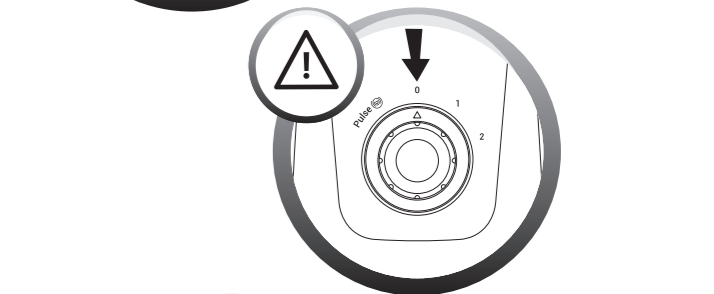


Selon modèle / Depending on model
Je nach Modell / Afhankelijk van het model
Secondo il modello / En función del modelo
Consoante o modelo / ανάλογα με το μοντέλο
Modelafhængig / Beroende på modell
Modele göre / в зависимости от модели
залежно від моделі / үлгіге байланысты
În funcție de model / Glede na model
Uzavisnosti od modela / Ovisno o modelu / Ovisno o modelu
В зависимости от модели / Soltuvalt mudelist
Atbilstoši modelim / Priklausomai nuo modelio
W zależności od modelu / Podle modelu
Podľa modelu / Modelltől függően
ແຕ່ຕາມກັນໄປໃນແຕ່ລະຊຸມ / 모델에 따라 다름
Tùy theo mẫu / 視乎型號而定
Bergantung pada model
بر حسب مدل / حسب الموديل
Tergantung pada model

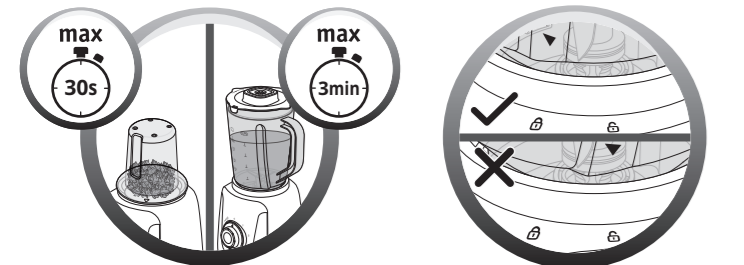
2.1 *



2.2 *



3 !



	✗	✗	✓
	✓	✓	✓
	✓	✗	✗

		10s max	40g (2cm x2cm x2cm)	
		10s max	50g	
		12s	100g	
		pulse x8	60g	
		pulse x7	10g	
		30s	40g	
		pulse x8	x8 (2cm x2cm x2cm) Max	
		3min max	500g	
		3min max	750ml	

Si votre appareil ne fonctionne pas, vérifiez qu'il soit bien connecté au secteur, que le cordon soit en bon état. Votre appareil ne fonctionne toujours pas? Adressez-vous à un centre service agréé (voir liste dans le livret service).

If your appliance does not work, check it is properly connected to the mains and the power cord is in good condition. Your appliance still does not work? Contact an approved service centre (see the service booklet).

Sollte Ihr Gerät nicht funktionieren, überprüfen Sie, ob es ordnungsgemäß an die Stromversorgung angeschlossen ist und ob das Kabel in einwandfreiem Zustand ist. Ihr Gerät funktioniert immer noch nicht? Wenden Sie sich an einen autorisierten Kundendienst (siehe Liste Im Serviceheft).

Als uw apparaat niet werkt, controleer dan of het goed op het elektriciteitsnet is aangesloten en of net snoer niet beschadigd is. Werkt het apparaat nog steeds niet? Neem dan contact op met een erkend servicecentrum (zie de lijst in net serviceboekje).

Se l'apparecchio non funziona, verificate che sia ben collegato alla rete elettrica e che il cavo sia in buono stato. L'apparecchio continua a non funzionare? Rivolgetevi ad un centro di assistenza autorizzato (vedere l'elenco nel libretto).

Si su aparato no funciona, asegúrese de que está bien conectado a la red eléctrica y que el cable está en buen estado. ¿Su aparato sigue sin funcionar? Diríjase a un servicio técnico autorizado (ver la lista en el folleto de servicio).

Caso o aparelho não esteja funcionar, certifique-se de que está corretamente ligado à corrente e que o cabo de alimentação se encontra em perfeitas condições de utilização. O seu aparelho continua sem funcionar? Contacte um Serviço de Assistência Técnica autorizado (consulte a lista no folheto de Serviços de Assistência Técnica).

Εάν η συσκευή σας δεν λειτουργεί, βεβαιωθείτε ότι έχει συνδεθεί σωστά στην πρίζα και ότι το καλώδιο βρίσκεται σε καλή κατάσταση. Η συσκευή σας εξακολουθεί να μη λειτουργεί; Απευθυνθείτε σε ένα εξουσιοδοτημένο κέντρο σέρβις (βείτε τη λίστα στο φυλλάδιο σέρβις).

Hvis apparatet ikke virker, kontrolleres, at det nu også er tilsluttet neforsyningen. Virker apparatet stadig ikke? Kontakt et autoriseret serviceværksted (se listen i servicehæftet).

Om apparaten inte fungerar, kontrollera att den är ansluten till elnätet och att sladden är i gott skick. Vänd dig till ett auktoriserat servicecenter (se listan i servicehäftet).

Jos laite ei toimi, tarkasta, että siihen on kytketty virta oikein ja että johto on kunnossa. Eikö laitteesi vieläkään toimi? Ota yhteyttä valtuutettuun huoltopalveluun (katso yhteystiedot huoltokirjastesta).

Dersom apparatet ikke virker, sjekk at det er koblet til strømmettet, og at ledningen er i god stand. Fungerer apparatet fortsatt ikke? Kontakt et godkjent serviceverksted (se listen i servicehåndboken).

Cihazınız çalışmıyorsa, elektrik şebekesine doğru şekilde bağlandığını, kablusunun çalıřı durumda olduđunu dođrulamalı. Cihazınız hala çalışmıyor mu? Yetkili bir servis merkezine başvurun (servis kitapçđındaki listeye bakınız).

Если ваш прибор не работает, проверьте, правильно ли он подключен к сети, исправен ли шнур. Прибор по-прежнему не работает? Обратитесь в аккредитованный центр технического обслуживания (см. список в паспорте изделия).

Якщо прилад не працює, переконайтеся, що він правильно підключений до мережі та шнур у доброму стані. Прилад усе одно не працює? Зверніться в один з акредитованих центрів технічного обслуговування (див. список у паспорті виробу).

Eger құрылғын жұмыс істемесе, қосылғанын қуат көзіне дұрыс қосылғанын және қуат сымның қүйін тексеріңіз. Құрылғы мүлдем жұмыс істемей ме? Тиісті қызмет көрсету орталығына хабарласыңыз (қызмет көрсету нұсқаулығында берілген тізімді қараңыз).

Dacă aparatul dumneavoastră nu funcționează, verificați ca acesta să fie racordat corespunzător la rețeaua de alimentare și cablul să fie în stare bună. Aparatul dumneavoastră tot nu funcționează? Adresați-vă unui centru de service agreat (a se vedea lista din carnetul de service).

Če naprava ne deluje, preverite, ali je kabel pravilno priključen v električno omrežje, oziroma se prepričajte, da kabel ni poškodovan. Vaša naprava še vedno ne deluje? Obrnite se na pooblaščen servisni center (glejte seznam v servisni knjizici).

Ako vaš aparat ne radi, proverite da li je pravilno povezan na električnu mrežu i da li je kabl u dobrom stanju. Vaš aparat i dalje ne radi? Obratite se ovlašćenom servisu (pogledajte spisak u knjizici o postprodajnim uslugama).

Ako ure aj ne radi, proverite je li ispravno priključen u utičnicu i je li kabl u dobrom stanju. Vaš ure aj još uvijek ne radi? Obratite se ovlaštenom servisu (vidi popis u servisnoj knjizici).

Ukoliko vaš aparat ne radi, proverite da li je ispravno priključen na električnu mrežu i je li kabl u dobrom stanju. Vaš aparat i dalje ne radi? Obratite se ovlaštenom servisu (vidi listu u knjizici o postprodajnim uslugama).

Ako uređet Vi ne radi, proverete dali e pravilno svъzъzan sъs zъkhъranъnъto i dali kablъt e v dobro sъstojъnie. Ako uređet prodъlъkъva da ne radi: Oбъrните се към оторизирън сервисен център (виж списъка в книжката за експлоатация).

Kui teie seade ei tööta, veenduge, et see oleks korralikult vooluvõrku ühendatud ja et juhe oleks heas seisukorras. Teie seade ei tööta ikka? Pöörduge volitatud teenindusettevõtte poole (tutvuge nende loeteluga kasutusjuhendis).

Ja ierice nedarbojas, pārlicinieties, ka tā ir pieslēgta tīklam un ka vads nav bojāts. Vai ierice joprojām nedarbojas? Vērsieties sertificētā servisa centrā (to saraksts pievienots).

Jeigu jūsų prietaisai neveikia, patikrinkite, ar jis tinkamai prijungtas prie sektoriaus ir ar maitinimo laidas yra tinkamos būklės. Prietaisai vis tiek neveikia? Kreipkitės į patvirtintas remonto dirbtuves (žr. sąrašą aptarnavimo knygelėje).

Jeżeli urządzenie nie działa, sprawdź, czy jest ono prawidłowo podłączone do sieci elektrycznej i czy kabl nie jest uszkodzony. Urządzenie nadal nie działa? Prosimy o kontakt z autoryzowanym punktem serwisowym (zob.: lista w książce gwarancyjnej).

Pokud váš přístroj nefunguje, ověřte si, zda je správně zapojen do sítě a zda je kabl v dobrém stavu. Váš přístroj přesto stále nefunguje? Obratěte se na smluvní servisní středisko (viz seznam v servisní knižce).

Jika alat Anda tidak berfungsi, pastikan bahwa alat sudah tersambung dengan baik ke sumber listrik utama dan kabl daya dalam kondisi baik. Alat Anda masih tidak berfungsi? Hubungi pusat layanan resmi (lihat buket layanan).

Ak váš prístroj nefunguje, skontrolujte, či je správne zapojený do zásuvky a či je kábel v poriadku. Zariadenie stále nefunguje? Obráťte na autorizované servisné stredisko (pozrite si zoznam v servisnej knižke).

A készüléke nem működik, ellenőrizze, hogy megfelelően van-e csatlakoztatva, és hogy a kábel jó állapotban van-e. A készülék továbbra sem működik? Ez esetben forduljon a közeli hivatalos szakszervizhez (a szervizlistát ld. a szervizkönyvben).

หากเครื่องใช้ไฟฟ้าของคุณไม่ทำงาน ให้ตรวจสอบว่าได้เสียบปลั๊กแล้วหรือยัง หรือสายไฟอยู่ในสภาพดีหรือไม่ ถ้าเครื่องใช้ไฟฟ้าของคุณยังไม่สามารถใช้งานได้ตามปกติ ให้ติดต่อศูนย์บริการที่ได้รับมอบหมาย (ดูรายชื่อศูนย์บริการจากคู่มือการบริการหลังการขาย)

기기가 작동하지 않을 경우, 전원연결 및 전선 상태를 확인하십시오. 기기가 여전히 작동하지 않습니까? 이 경우 공인 서비스센터에문의하십시오. (서비스 책자 내 리스트를 참조)

Nếu thiết bị của bạn không hoạt động, hãy chắc chắn rằng nó đã được kết nối đúng với nguồn điện, dây điện trong tình trạng tốt. Thiết bị của bạn vẫn không hoạt động? Xin vui lòng liên hệ với trung tâm dịch vụ ủy quyền (xem danh sách trong cuốn số tay).

如您的設備未能正常運作，請檢查是否已經插電，並檢查線路是否是正常狀態。如果設備依然無法運作，請聯繫授權服務中心。(詳情請參閱清單中的服務手冊)。

Jika perkakas anda gagal bertungsi, pastikan kabel kuasa diplangkan dengan betul dan pastikan kabel kuasa berada dalam keadaan yang baik. Adakah perkakas anda masih berfungs? Sila hubungi pusat perkhidmatan yang diluluskan (sila rujuk senarai dalam buku panduan).

إذا لم يعمل الجهاز الخاص بك، فُرجى التحقق من أنه متصل بشكل صحيح بالتيار الكهربائي ومن أن الكابل في حالة جيدة. هل الجهاز الخاص بك لا يزال لا يعمل؟ يرجى الاتصال بمركز ممتعد لخدمة العملاء (انظر القائمة في كتيب الخدمة).

در صورتی که دستگاه شما کار نمی‌کند، مطمئن شوید دستگاه به برق وصل است و سیم برق در وضعیت مناسبی قرار دارد. آیا دستگاه شما هنوز کار نمی‌کند؟ لطفاً با مرکز خدمات مجاز تماس بگیرید (لیست مراکز مجاز در همین دفترچه ارائه شده است).

INTERNATIONAL GUARANTEE: COUNTRY LIST SMALL HOUSEHOLD APPLIANCES							
ARGENTINA	0800-122-2732	EGYPT	16222	VIETNAM	1800-555521	MAKEDONIJA MACEDONIA	(02) 20 50 319
ՀԱՅԿԱՍՏԱՆ ARMENIA	010 55-76-07	EESTI ESTONIA	668 1286	SLOVENIJA SLOVENIA	02 234 94 90	MALAYSIA	603 7802 3000
AUSTRALIA	1300307824	SUOMI FINLAND	09 8946 150	ELLADA GREECE	2106371251	MEXICO	(55) 52839354
ÖSTERREICH AUSTRIA	01 890 3476	FRANCE Continental + Guadeloupe, Martinique, Réunion, St-Martin	09 74 50 47 74	香港 HONG KONG	8130 8998	MOLDOVA	22 224035
البحرين BAHRAIN	17716666	DEUTSCHLAND GERMANY	0212 387 400	MAGYARORSZAG HUNGARY	06 1 801 8434	NETERLAND The Netherlands	0318 58 24 24
БЕЛАРУСЬ BELARUS	017 2239290	قطر عمان QATAR	24703471	INDONESIA	+62 21 5793 7007	NEW ZEALAND	0800 700 711
BELGIQUE BELGIE BELGIUM	070 23 31 59	POLSKA POLAND	801 300 420 koszt jak za połączenie lokalne	ITALIA ITALY	1 99 207 354	NORGE NORWAY	22 96 39 30
BOSNA I HERCEGOVINA	Info-linija za potrošače 033 551 220	PORTUGAL	808 284 735	日本 JAPAN	0570-077772	ESPAÑA SPAIN	933 06 37 65
BRASIL BRAZIL	11 2915-4400	قطر QATAR	44485555	السويد SWEDEN	5665505	SVERIGE SWEDEN	08 629 25 00
БЪЛГАРИЯ BULGARIA	0700 10 330	REPUBLIC OF IRELAND	01 677 4003	КАЗАХСТАН KAZAKHSTAN	727 378 39 39	SUISSE SCHWEIZ SWITZERLAND	044 837 18 40
CANADA	1-800-418-3325	ROMANIA	0 21 316 87 84	한국어 KOREA	080-733-7878	ประเทศไทย THAILAND	02 765 6565
CHILE	02 2 884 46 06	РОССИЯ RUSSIA	495 213 32 30	كویت KUWAIT	180777 Ext. 2104	TÜRKIYE TURKEY	444 40 50
COLOMBIA	018000520022	المملكة العربية السعودية SAUDI ARABIA	920023701	لاتویا LATVIA	6 616 3403	الإمارات العربية المتحدة UAE	8002272
HRVATSKA CROATIA	01 30 15 294	SRBIJA SERBIA	060 0 732 000	لبنان LEBANON	4414727	Україна UKRAINE	044 300 13 04
ČESKÁ REPUBLIKA CZECH REPUBLIC	731 010 111	SINGAPORE	6550 8900	LIETUVA LITHUANIA	5 214 0057	UNITED KINGDOM	0345 602 1454
DANMARK DENMARK	43 350 350	SLOVENSKO SLOVAKIA	232 199 930	LUXEMBOURG	0032 70 23 31 59	U.S.A.	800-995-8325
24/10/2018							

Date of purchase / Date d'achat / Fecha de compra / Kabsdato / Ostoptivá / Kjspsdato / Inköpsdatum / Ostukupitev / Pirkuma datums / Işigünleri data / Data zakupu / Datum izročitve blaga / Datum kupovine / Vásiřlák dátuma / Data achizitiiei / Data na zakuykuanye / Data prodajny / Число продаж / Дата продажи / Салтанат күні / 購入日 / 구매일자 / Датум на купување :

Product reference / Référence produit / Referencia del producto / Referencenummer / Tuotenumero / Artikkelnummer / Produktreferens / Toote viitenumber / Produkta atsauces numurs / Gaminio numeris / Referenca produktu / Oznaka proizvoda / Tip aparata / Készülék típusa / Cod produs / Модел / Модел / Унића / Модел / Yarıci / 製品リファレンス番号 / 製品번호 / 產品碼 / Производо:

Retailer name and address / Nom et adresse du revendeur / Nombre y dirección del minorista / Forhandler navn & adresse / Jälleenmyyjän nimi ja osoite / Forhandler navn og adresse / Aterforsäljarens namn och adress / Münja kauplus ja address / Veikala nosaukums un adrese / Pardotuvies pavadinimas ir adresas / Nazwa i adres sprzedawcy / Nazva i adresa prodajnog mesta / Naziv in naslov trgovine / Forgalmazó neve és címe / Numéro et adresse vândătoare / Търговски обект / Назва и адрес провайдера / Чирқиллиқорунуш уйлқултуми ёи хушқ / Название и адрес провайдера / Сатушының атауы мен мекен-жайы / 販売店名、住所 / 販売場所の名称と住所 / 소매점 이름과 주소 / Име и адреса на провайдера :

Distributor stamp / Cachet / Sello del distribuidor / Forhandler stempel / Jälleenmyyjän leima / Forhandler stempel / Aterforsäljarens stämpel / Tempel / Zimogs / Antspaudas / Pieczęć sprzedawcy / Pečet distributera / Pečet trgovine / Forgalmazó pecsétje / Stämpila vândătorului / Печат на търговския обект / Печатна провайдера / Чирқ / Печат провайдера / Сатушының мөһри / 販売店印 / 販売場所の名称と住所 / 소매점 직인 / Печат на дистрибутор :