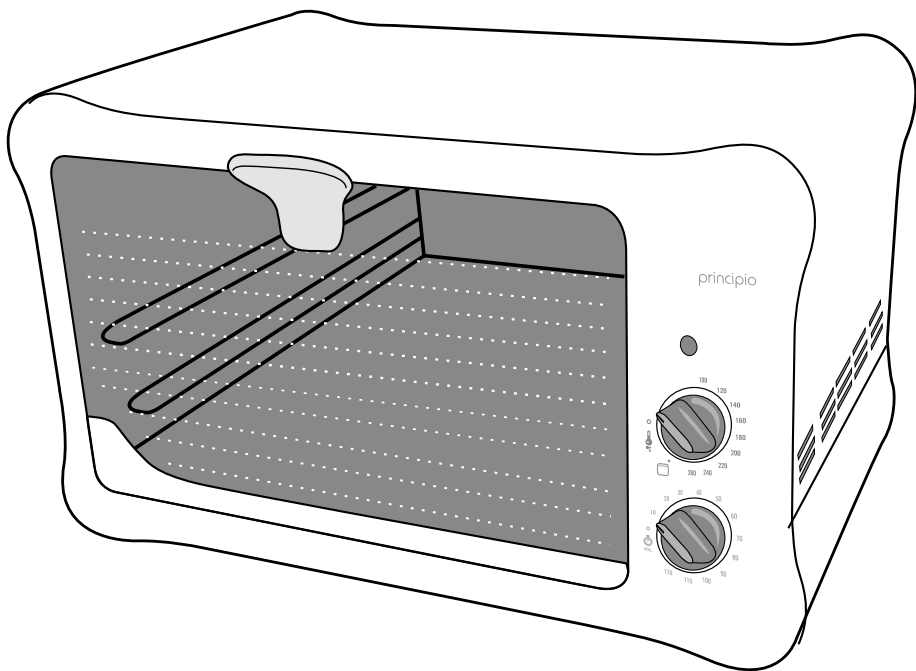


Moulinex
principio



F

GB

D

I

E

RUS

UA

PL

H

CZ

SK

BG

RO

TR

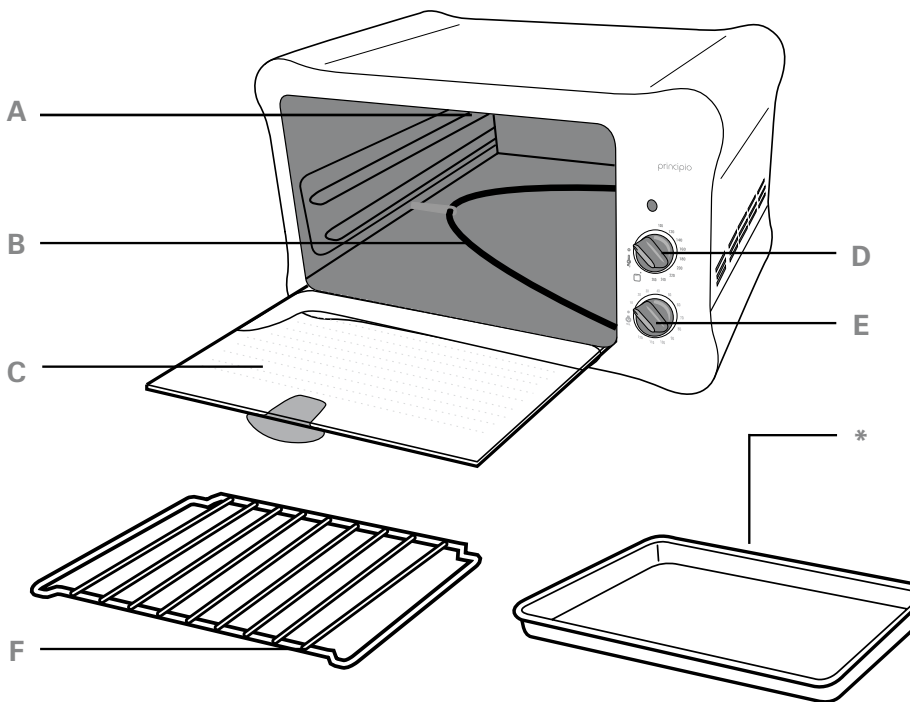
SR

H

SLO

AR

FA



Description

- A• Résistance supérieure
- B• Résistance inférieure
- C• Porte en verre
- D• Bouton de réglage avec position Grill*
- E• Minuterie 120min.*
- F• Grille à 4 positions

Descrizione

- A• Resistenza superiore
- B• Resistenza inferiore
- C• Sportello di vetro
- D• Tasto di regolazione con posizione Grill*
- E• Timer 120 min.*
- F• Griglia a 4 posizioni

Опис

- A• Верхній нагрівальний елемент
- B• Скляні дверцята
- C• Нижній нагрівальний елемент
- D• Ручка регулювання з положенням "Гриль"*
- E• Таймер на 120 хв.*
- F• Решітка на 4 положення встановлення

Description

- A• Top heating element
- B• Bottom heating element
- C• Glass door
- D• Control knob with Grill position*:
- E• Timer – 120 min.*
- F• Shelf with 4 positions

Esquema descriptivo

- A• Resistencia superior
- B• Resistencia inferior
- C• Puerta de cristal
- D• Botón de selección con posición Parrilla*
- E• Reloj programador 120 min.*
- F• Rejilla con 4 posiciones

Opis

- A• Górny element grzejny
- B• Dolny element grzejny
- C• Drzwi szklane
- D• Przycisk regulacji z pozycją opiekacz*
- E• Minutnik 120 min.*
- F• Opiekacz z 4 pozycjami

Beschreibung

- A• Obere Heizspirale
- B• Untere Heizspirale
- C• Glasür
- D• Temperaturwahlnopf mit Position Grill*
- E• Timer 120 min.*
- F• Rost (4 Stellungen)

Описание

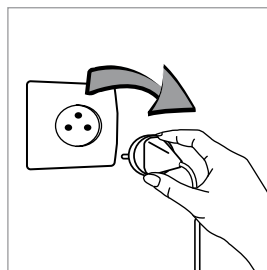
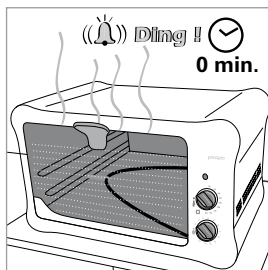
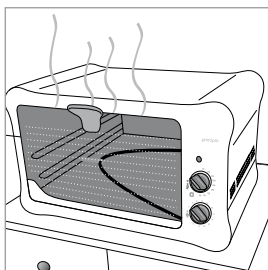
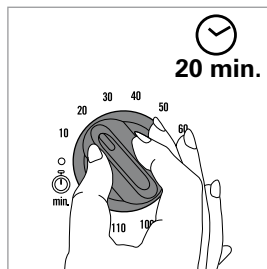
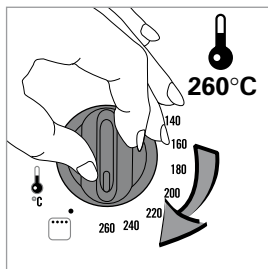
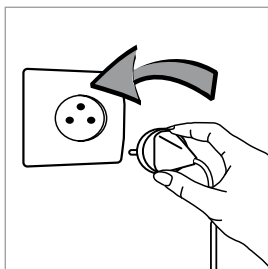
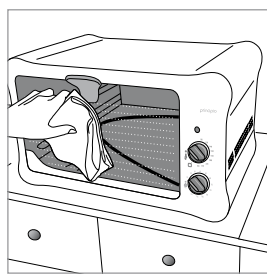
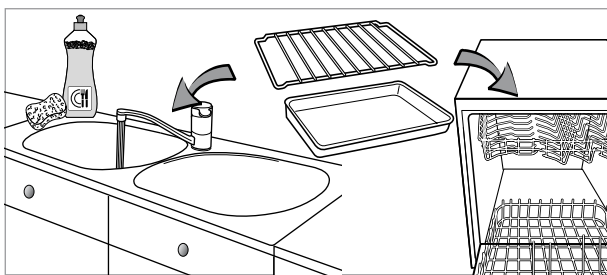
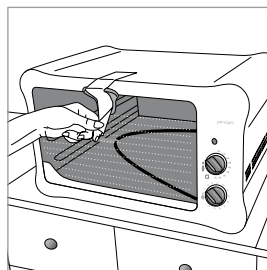
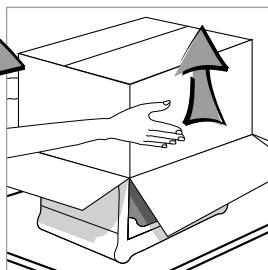
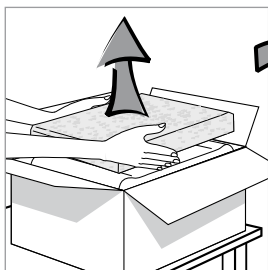
- A• Верхнее сопротивление
- B• Нижнее сопротивление
- C• Стеклопанель
- D• Переключатель с положением "Гриль"*
- E• Таймер на 120 мин.*
- F• Четырехпозиционная решетка

Leírás

- A• Felső ellenállás
- B• Alsó ellenállás
- C• Üvegajtó
- D• Beállító gomb grill pozícióval*
- E• 120 perces* jelzőóra
- F• 4 pozíciós rács

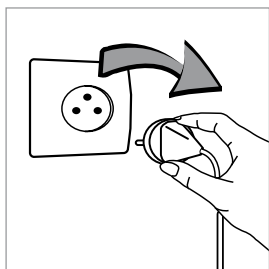
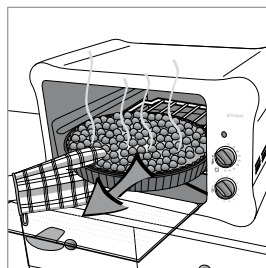
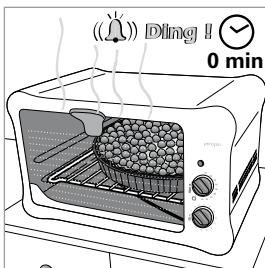
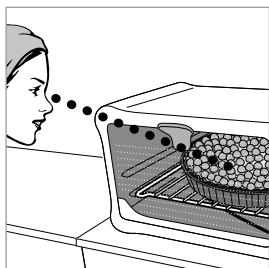
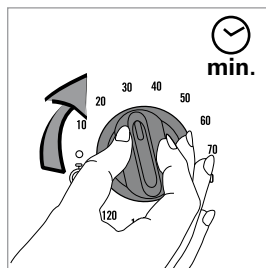
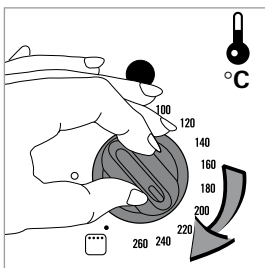
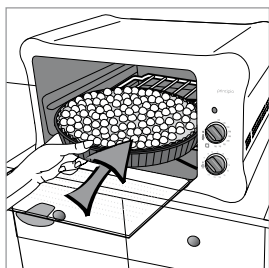
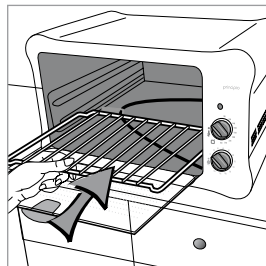
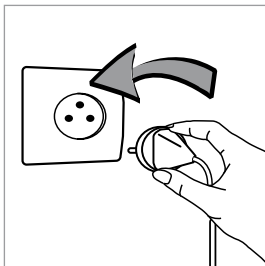
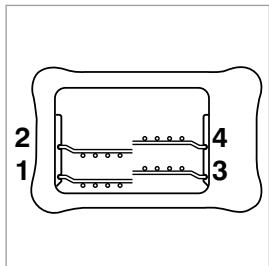
*selon modèle • depending on model • je nach Modell • a seconda del modello • según modelo
 • В зависимости от модели • Залежно від моделі • zależnie od modelu • az egyes modellek szerint •
 podle modelů • podľa modelov • В зависимости от модели • În funcție de model • modellere göre •
 Зависо од модела • zavisno od modela • Ölede na model • بحسب الموديل • بر حسب مدل

Avant la première utilisation • Before using • Vor der ersten Inbetriebnahme • Vóór de eerste ingebruikname • Al primo utilizzo • Antes de la primera utilización • Перед первым использованием



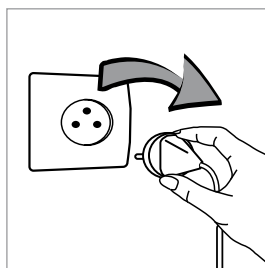
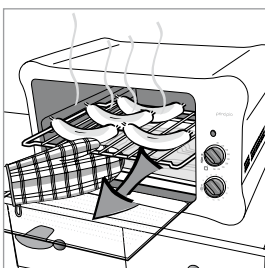
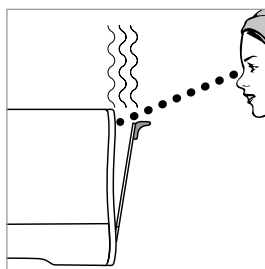
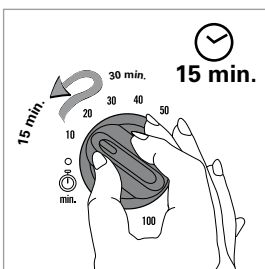
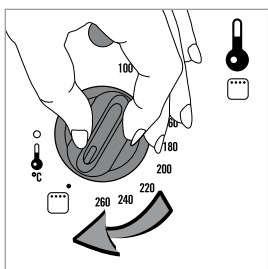
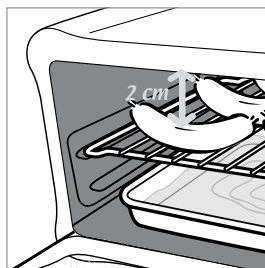
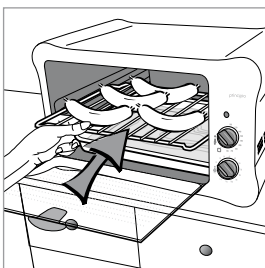
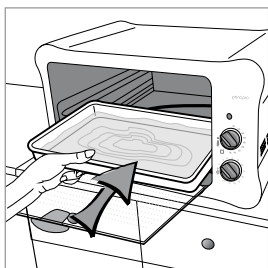
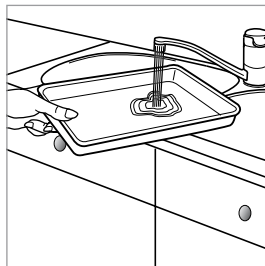
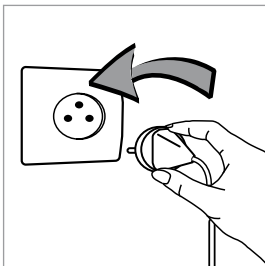
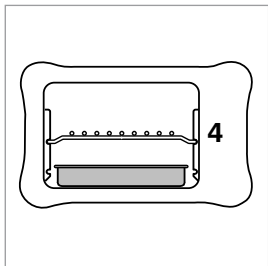
*selon modèle • depending on model • je nach Modell • a seconda del modello • según modelo
 • В зависимости от модели • Залежно від моделі • zależnie od modelu • az egyes modellek szerint •
 podle modelů • podľa modelov • В зависимости от модели • În funcție de model • modellere göre •
 Зависно од модела • zavisno od modela • Ölede na model • بر حسب الموديل • بر حسب مدل

Fonction four • Oven function • Funktion Ofen • Ovenfunctie •
 Funzione Forno • Función Horno • Режим "Печь"



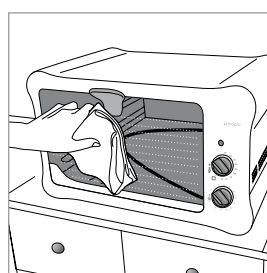
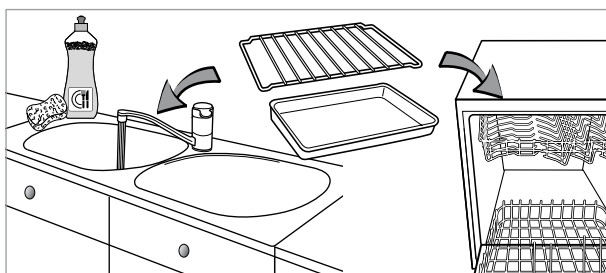
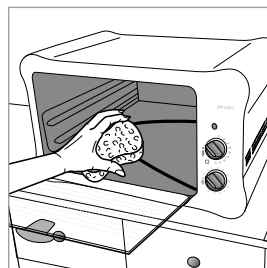
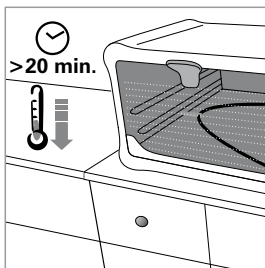
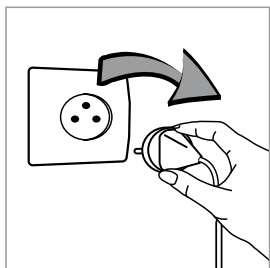
*selon modèle • depending on model • je nach Modell • a seconda del modello • según modelo
 • В зависимости от модели • Залежно від моделі • zależnie od modelu • az egyes modellek szerint •
 podle modelů • podľa modelov • В зависимости от моделите • În funcție de model • modellere göre •
 Зависно од модела • zavisno od modela • Ólede na model • بر حسب الموديل • بر حسب مدل

Fonction Grill • Grill function • Funktion Grill • Grilfunctie •
 Funzione Grill • Función Parrilla • Режим "Гриль"



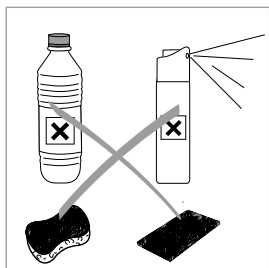
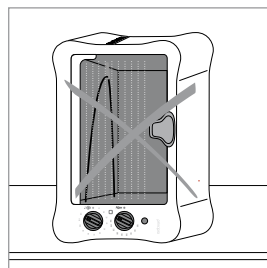
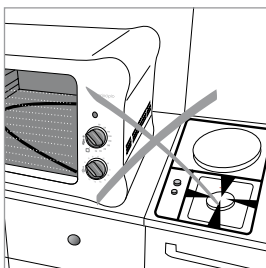
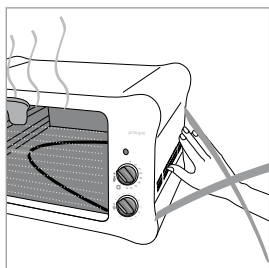
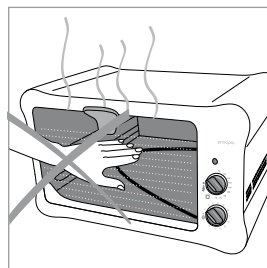
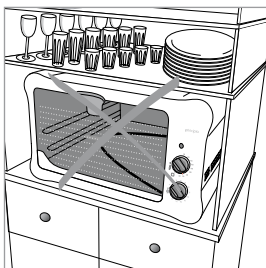
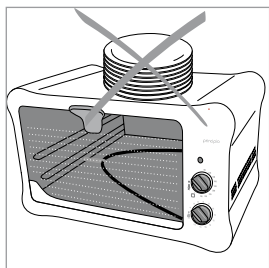
*selon modèle • depending on model • je nach Modell • a seconda del modello • según modelo
 • В зависимости от модели • Залежно від моделі • zależnie od modelu • az egyes modellek szerint •
 podle modelů • podľa modelov • В зависимости от моделите • În funcție de model • modellere göre •
 Зависно од модела • zavisno od modela • Ölede na model • بر حسب الموديل • بر حسب مدل

Nettoyage • Cleaning • Reinigung • Reiniging • Pulizia •
Limpieza • Чистка



*selon modèle • depending on model • je nach Modell • a seconda del modello • según modelo
• В зависимости от модели • Залежно від моделі • zależnie od modelu • az egyes modellek szerint •
podle modelů • podľa modelov • В зависимости от модели • În funcție de model • modellere göre •
Зависно од модела • zavisno od modela • Ölede na model • بر حسب مدل • حسب الموديل

Précautions importantes • Importants safeguards • Wichtige sicherheitshinweise • Belangrijke instructies • Precauzioni importanti • Precauciones inportantes • ОСНОВНЫЕ МЕРЫ ПРЕДОСТОРОЖНОСТИ



*selon modèle • depending on model • je nach Modell • a seconda del modello • según modelo
• В зависимости от модели • Залежно від моделі • zależnie od modelu • az egyes modellek szerint
podle modelů • podľa modelov • В зависимости от модели • În funcție de model • modellere göre
Зависно од модела • zavisno od modela • Ölede na model • بر حسب مدل • حسب الموديل

Recettes • Recipes • Rezepte • Recepten • Ricette Recetas • Рецепты



| <p>Pizza Pizza</p> | | <p>220°C</p> | <p>15 - 25 min.</p> |
|--|--|---------------------|---------------------------------|
| <p>Poisson Fish</p> | | <p>220°C</p> | <p>25 - 35 min.</p> |
| <p>Poulet Chicken 1,3 kg</p> | | <p>240°C</p> | <p>70 - 80 min.</p> |
| <p>Rôti de boeuf Roastbeef</p> | | <p>220°C</p> | <p>40 - 60 min.</p> |
| <p>Rôti d'agneau Roast of lamb</p> | | <p>220°C</p> | <p>60 - 70 min.</p> |
| <p>Tarte aux pommes Apple pie,</p> | | <p>220°C</p> | <p>25 - 30 min.</p> |
| <p>Gâteaux Cookies</p> | | <p>160°C</p> | <p>30 - 40 min.</p> |
| <p>Saucisses Sausages</p> | | | <p>20 min. 10 min.</p> |

*selon modèle • depending on model • je nach Modell • a seconda del modello • según modelo
 • В зависимости от модели • Залежно від моделі • zależnie od modelu • az egyes modellek szerint •
 podle modelů • podľa modelov • В зависимости от моделите • În funcție de model • modellere göre •
 Зависно од модела • zavisno od modela • Ólede na model • بر حسب الموديل • بر حسب مدل