

FR Utilisez les instructions avant d'utiliser l'appareil et évitez tout danger dû à une mauvaise utilisation.

Tondeuse à barbe

CONSEILS DE SÉCURITÉ

- Pour votre sécurité, cet appareil est conforme aux normes et réglementations applicables (Directives Basse Tension, Compatibilité Electromagnétique, Environnement...)
 - Never use your appliance with wet hands or near water contained in bath tubs, showers, sinks or other containers...
- When using the appliance in the bathroom, unplug it after use as the presence of water nearby may pose a danger even when the appliance is turned off.
 - The battery must be removed from the appliance before it is scrapped;
 - The appliance must be disconnected from the supply mains when removing the battery
 - The battery is to be disposed of safely.
 - This appliance contains batteries that are only replaceable by skilled persons.
 - This appliance is not intended for use by persons (including children) with reduced physical, sensory or mental capabilities, or lack of experience and knowledge, unless they have been given supervision or instruction concerning use of the appliance by a person responsible for their safety.
 - Children should be supervised to ensure that they do not play with the appliance.
 - The appliance must be unpluggeod:
- if it is not working correctly,
 - as soon as you have finished using it.
 - if you leave the room, even momentarily.
 - Do not use if the cord is damaged.
 - Do not immerse or put under running water, even for cleaning purposes.
 - Do not hold with damp hands.
 - Do not unplug by pulling on the cord, rather pull out by the plug.
 - Do not use an electrical extension lead.
 - Do not use the appliance with damaged power products.
 - Do not use at temperatures below 0°C and above 35°C.
 - Stop using your appliance and contact an Authorised Service Centre if:
 - your appliance has fallen.
 - It does not work correctly.

Cette tondeuse peut être utilisée par des enfants âgés d'au moins 3 ans sous surveillance.

- Cet appareil peut être utilisé par des enfants âgés de 8 ans et plus et des personnes ayant des capacités physiques, sensorielles ou mentales réduites ou un manque d'expérience et de connaissances, s'ils ont reçu un encadrement ou des instructions concernant l'utilisation de l'appareil en toute sécurité et comprennent les risques encourus. Les enfants ne doivent pas jouer avec l'appareil. Les enfants ne doivent ni nettoyer l'appareil ni s'occuper de son entretien sans surveillance. Il convient de surveiller les enfants pour s'assurer qu'ils ne jouent pas avec l'appareil.

- Si le câble d'alimentation est endommagé, il doit être remplacé par un fabricant, son service après-vente ou des personnes de qualification similaire afin d'éviter un danger.
- MISE EN GARDE** - Maintenir l'appareil au sec.
- MISE EN GARDE** - Pour le rechargement de la batterie, utiliser uniquement l'unité d'alimentation amovible fournie avec l'appareil.
- ATTENTION** - **⚡** Unité d'alimentation amovible 0935 : L'appareil doit être exclusivement utilisé avec le bloc d'alimentation fourni 0935.
 - Ne pas utiliser cet appareil près des baignoires, des douches, des lavabos ou autres récipients contenant de l'eau.
 - L'appareil doit être retiré de l'appareil avant que celui-ci ne soit mis au repos;
 - L'appareil doit être déconnecté du réseau d'alimentation lorsqu'on retire la batterie;
 - La batterie doit être éliminée de façon sûre.
- Cet appareil contient des batteries qui ne peuvent être remplacées que par des personnes qualifiées

Cet appareil n'est pas prévu pour être utilisé par des personnes (y compris les enfants) dont les capacités physiques, sensorielles ou mentales sont réduites, ou des personnes dénuées d'expérience ou de connaissance, sauf si elles ont pu bénéficier, par l'intermédiaire d'une personne responsable de leur sécurité, d'une surveillance ou d'instructions préalables concernant l'utilisation de l'appareil. Il convient de surveiller les enfants pour s'assurer qu'ils ne jouent pas avec l'appareil.

- Cet appareil contient des batteries qui ne peuvent être remplacées que par des personnes qualifiées

Lesen Sie die Gebrauchsanleitung sorgfältig vor der ersten Inbetriebnahme Ihres Gerätes durch. Um das Risiko durch unangemessenen Gebrauch auszuschließen.

Bartschneider

SICHERHEITSHINWEISE

- Lesen Sie die Gebrauchsanleitung sorgfältig vor der ersten Inbetriebnahme Ihres Gerätes durch.
 - Eine unschöne Bedienung verbindet den Hersteller von jeglicher Haftung.
 - Um Ihre Sicherheit zu gewährleisten, entspricht dieses Gerät den gültigen Normen und Bestimmungen (Niederspannungsrichtlinien, Elektromagnetische Verträglichkeit, Umwelt...).
 - Überprüfen Sie, dass die Betriebsspannung Ihres Geräts mit der Spannung Ihrer Elektroinstallation übereinstimmt. Ein fehlerhafter Anschluss kann irreparable Schäden hervorrufen, die nicht von der Garantie abgedeckt sind.
 - Die Installation des Geräts muss in der Ihnen Land gültigen Normen entsprechen.
- Der Haarschneider kann von Kindern, die mindestens 3 Jahre alt sind, unter Aufsicht benutzt werden.
- Das Gerät darf von Kindern ab 8 Jahren und Personen, deren körperliche oder mentale Unversehrtheit oder deren Wahrnehmungsfähigkeit eingeschränkt ist, oder Personen mit mangelnden Kenntnissen und Erfahrungen benutzt werden, sofern sie beachtigt werden oder eine Einweisung in den sicheren Gebrauch des Geräts erhalten haben und die damit verbundenen Risiken verstehen. Kindern sollte das Spielzeug mit dem Gerät untersagt werden. Kinder dürfen das Gerät ohne Aufsicht nicht reingien oder warten.
- Wenn das Stromkabel beschädigt ist, darf es, um jedwede Gefahr zu vermeiden, nur vom Hersteller, dem Kundendienst oder ähnlich qualifizierten Personen ausgetauscht werden.
- WAHRNHINWEIS**: Bewahren Sie das Gerät an einem trockenen Ort auf.
- WARNUNG**:Verwenden Sie zum Aufladen des Akkus nur das mit diesem Gerät mitgelieferte und abtrennbare Netzgerät.
- ACHTUNG!** **⚡** Abtrennbares Netzgerät 0935 : Das Gerät darf ausschließlich mit dem mitgelieferten Netzteil 0935 betrieben werden.

Benutzen Sie das Gerät nicht in der Nähe einer Badewanne, einer Dusche, eines Waschbeckens oder eines sonstigen Behälters, der Wasser enthält. Wenn das Gerät in einem Badezimmer eingesetzt wird, muss es nach dem Gebrauch ausgesteckt werden, da die Nähe von Wasser selbst bei ausgeschaltetem Gerät eine Gefahrenquelle darstellen kann.

- Dieses Gerät darf nicht von Personen (begriffen Kinder) mit eingeschränkten körperlichen, sensorischen oder mentalen Fähigkeiten benutzt werden. Das Gleiche gilt für Personen, die eine Erfahrung mit dem Gerät besitzen oder sich mit ihm nicht auskennen, außer wenn sie von einer für ihre Sicherheit verantwortlichen Person beachtigt werden und von dieser mit dem Gebrauch des Gerätes vertraut gemacht wurden. Kinder müssen beachtigt werden, damit sie nicht mit dem Gerät spielen.
- Vor der Entsorgung muss der Akku aus dem Gerät entfernt werden.
- Zum Herausnehmen des Akkus muss das Gerät vom Netz getrennt werden.
- Der Akku muss sicher entsorgt werden.
- Dieses Gerät enthält Batterien, die nur von qualifizierten Personen ausgetauscht werden können.
- Benutzen Sie das Gerät nicht und treten Sie mit einem zugelassenen Kundendienstcenter in Kontakt, wenn das Gerät zu Boden gefallen ist sichtbare Schäden aufweist oder nicht richtig funktioniert.
- Wenn das Stromkabel beschädigt ist, darf das Gerät nicht benutzt werden.
- Das Gerät und das Netzteil nicht ins Wasser tauchen und nicht unter fließendes Wasser halten, auch nicht zur Reinigung.
- Fassen Sie das Gerät nicht mit feuchten Händen an oder wenn Sie barfuß sind.
- Strecken Sie das Gerät nicht durch Ziehen am Stromkabel aus, sondern ziehen Sie den Stecker aus der Steckdose.
- Benutzen Sie kein Verlängerungskabel.
- Reinigen Sie das Gerät nicht mit scheuernden oder ätzenden Produkten.
- Bewahren Sie das Gerät nicht bei Temperaturen unter 0°C oder über 35°C.
- Legen Sie das Gerät nicht so lange es eingeschaltet ist. Verwenden Sie nur original Zubehör. Das Gerät nie unbeaufsichtigt betreiben.

Read the instructions before use to avoid any danger due to misuse.

Lesen Sie die Gebrauchsanleitung sorgfältig vor der ersten Inbetriebnahme Ihres Gerätes durch. Um das Risiko durch unangemessenen Gebrauch auszuschließen.

Benutzen Sie das Gerät nicht in der Nähe einer Badewanne, einer Dusche, eines Waschbeckens oder eines sonstigen Behälters, der Wasser enthält. Wenn das Gerät in einem Badezimmer eingesetzt wird, muss es nach dem Gebrauch ausgesteckt werden, da die Nähe von Wasser selbst bei ausgeschaltetem Gerät eine Gefahrenquelle darstellen kann.

- Wenn das Stromkabel beschädigt ist, darf es, um jedwede Gefahr zu vermeiden, nur vom Hersteller, dem Kundendienst oder ähnlich qualifizierten Personen ausgetauscht werden.
- WAHRNHINWEIS**: Bewahren Sie das Gerät an einem trockenen Ort auf.
- WARNUNG**:Verwenden Sie zum Aufladen des Akkus nur das mit diesem Gerät mitgelieferte und abtrennbare Netzgerät.
- ACHTUNG!** **⚡** Abtrennbares Netzgerät 0935 : Das Gerät darf ausschließlich mit dem mitgelieferten Netzteil 0935 betrieben werden.

Benutzen Sie das Gerät nicht und treten Sie mit einem zugelassenen Kundendienstcenter in Kontakt, wenn das Gerät zu Boden gefallen ist sichtbare Schäden aufweist oder nicht richtig funktioniert.

Wenn das Stromkabel beschädigt ist, darf das Gerät nicht benutzt werden. Das Gerät und das Netzteil nicht ins Wasser tauchen und nicht unter fließendes Wasser halten, auch nicht zur Reinigung.

Fassen Sie das Gerät nicht mit feuchten Händen an oder wenn Sie barfuß sind.

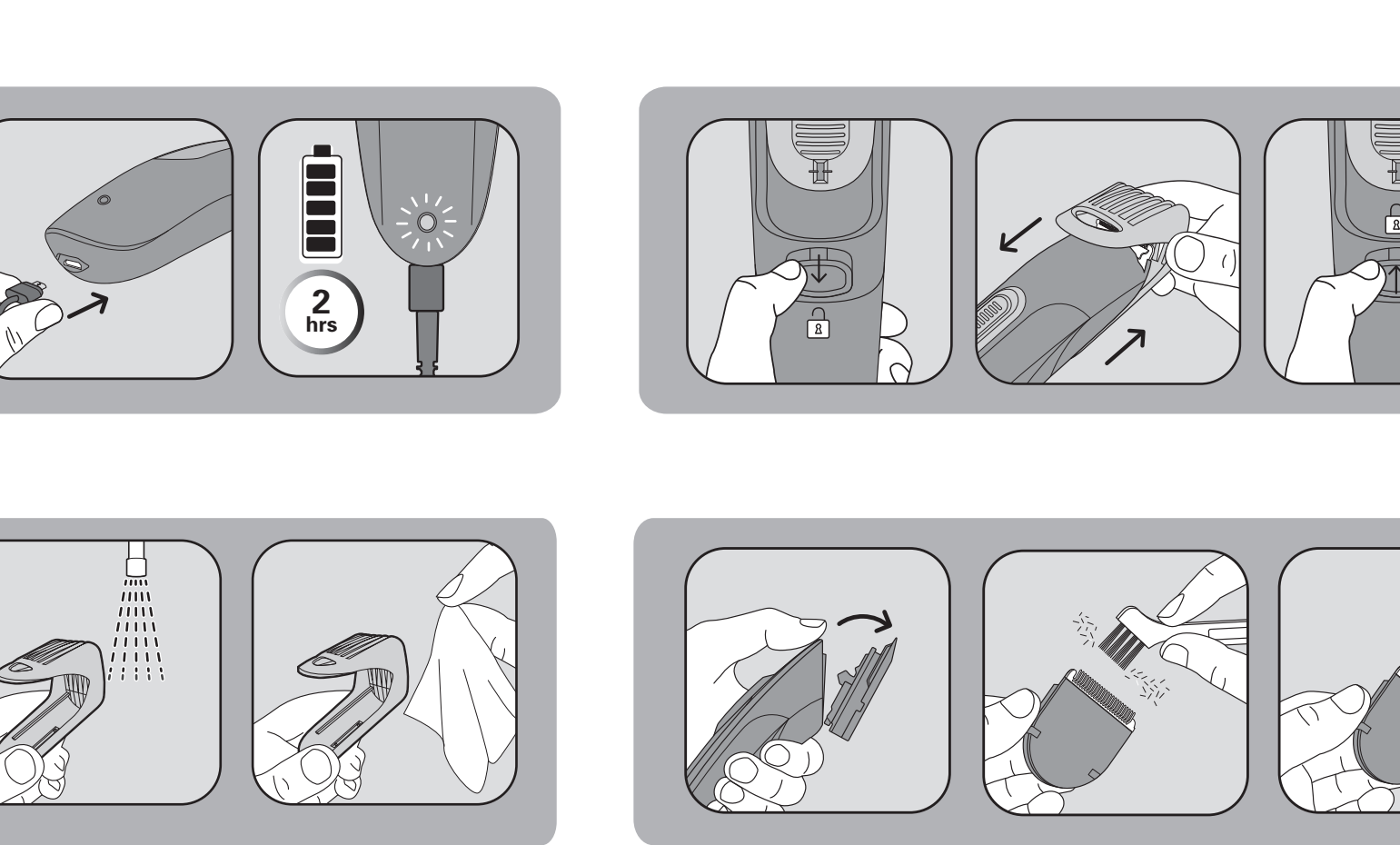
Strecken Sie das Gerät nicht durch Ziehen am Stromkabel aus, sondern ziehen Sie den Stecker aus der Steckdose.

Benutzen Sie kein Verlängerungskabel.

Reinigen Sie das Gerät nicht mit scheuernden oder ätzenden Produkten.

Bewahren Sie das Gerät nicht bei Temperaturen unter 0°C oder über 35°C.

Legen Sie das Gerät nicht so lange es eingeschaltet ist. Verwenden Sie nur original Zubehör. Das Gerät nie unbeaufsichtigt betreiben.



IT Leggere le istruzioni prima di utilizzare l'apparecchio per evitare pericoli dovuti a un utilizzo sbagliato.

Regolabarba

CONSIGLI DI SICUREZZA

Per la vostra sicurezza, questo apparecchio è conforme alle norme e normative applicabili (DirettiveBassaTensione,Compatibilità elettromagnetica,Ambiente...),.

- Verificate che la tensione del vostro impianto elettrico corrisponda a quella dell'apparecchio. Qualsiasi errore di collegamento all'alimentazione può causare danni irreversibili non coperti dalla garanzia.
- L'installazione dell'apparecchio è il vostro dovere; tuttavia essere conformi alle norme in vigore nel vostro paese.

Il presente apparecchio può essere utilizzato da bambini di età superiore a 3 anni e supervisionati.

- Il presente apparecchio può essere utilizzato da bambini di età superiore a 8 anni e da persone con ridotte capacità fisiche, mentali e sensoriali o non dotate di un livello adeguato di formazione e competenze solo nel caso in cui abbiano ricevuto un'apposita supervisione o istruzioni inerenti all'uso sicuro dell'apparecchio e siano pienamente consapevoli dei pericoli ad esso connessi. I bambini devono astenersi dal giocare con questo apparecchio. La pulizia dell'apparecchio e le relative operazioni di manutenzione non devono essere eseguite da bambini senza la supervisione di un adulto.

Se il cavo d'alimentazione è danneggiato, deve essere sostituito dal fabbricante, dal suo servizio assistenza o da persone con qualifica simile per evitare pericoli.

- AVVERTIMENTO**: Tenere l'apparecchio all'asciutto.

AVVERTENZA! Per ricaricare la batteria, utilizzare esclusivamente l'unità di alimentazione rimovibile fornita insieme all'apparecchio.

- AVVERTENZA**: **⚡** Unità di alimentazione rimovibile 0935: L'apparecchio deve essere utilizzato esclusivamente con il blocco di alimentazione in dotazione 0935.

AVVERTIMENTO: Tener l'apparecchio all'asciutto.

- Per ricaricare la batteria, utilizzare esclusivamente l'unità di alimentazione rimovibile fornita insieme all'apparecchio.

- AVVERTENZA**: **⚡** Unità di alimentazione rimovibile 0935: L'apparecchio deve essere utilizzato esclusivamente con il blocco di alimentazione in dotazione 0935.

Lees de instructies voordat u het apparaat gaat gebruiken en vermijd gevaarlijke situaties als gevolg van een verkeerd gebruik.

Baardtrimmer

VEILIGHEIDSAVZIEZEN

- Controleer of de spanning van uw elektriciteitsinstallatie overeenkomt met die van het apparaat. Een verkeerde aansluiting kan onherstelbare schade veroorzaken die niet door de garantie gedekt wordt.

- De installatie van het apparaat en het gebruik moeten echter beantwoorden aan de in uw land geldende normen.

- Deze tondeuse kan worden gebruikt door kinderen vanaf 3 jaar oud als ze onder toezicht zijn.

Di apparaat mag gebruikt worden door kinderen vanaf 8 jaar, personen met verminderde fysieke, mentale of zintuiglijke capaciteiten en personen die weinig ervaring of kennis hebben op voorwaarde dat ze onder de supervisie staan van een persoon die verantwoordelijk is voor hen of ze genoeg richtlijnng gekregen hebben om het apparaat veilig te kunnen hanteren en de gevaren kennen. Kinderen mogen niet met dit apparaat spelen. Schoonmaak- en onderhoudswerkzaamheden mogen nooit door kinderen zonder toezicht uitgevoerd worden.

Indien het netsnoer beschadigd is, moet het vervangen worden door de fabrikant, diens servicecenter of een persoon met een gelijkwaardige kwalificatie, om gevaarlijke situaties te voorkomen.

- WAARSCHUWING**: Berg het apparaat op een droge plek op.
- WAARSCHUWING**: Om de accu op te laden, gebruik alleen de afneembare voedingseenheid die met dit apparaat is meegeleverd.

WAARSCHUWING: **⚡** Afneembare voedingseenheid 0935 : Dit apparaat dient alleen getruikt te worden met de geleverde adapter 0935.

- Gebruik dit apparaat niet met natte handen of in de buurt van badkuipen.
- Gebruik, wastafels of andere water bevattende reservoirs.
- Wanneer het apparaat in een badkamer gebruikt wordt, haal dan de stekker uit het stopcontact na het gebruik, omdat water gevaarlijk kan zijn, zelfs wanneer het apparaat uitgeschakeld is.
- Haal de batterij uit voordat het apparaat wordt afgehandeld.
- Ontkoppel het apparaat van de netvoeding voordat de batterij wordt verwijderd;
- Gooi de afgedankte batterij weg op een juiste manier.
- Dit toestel bevat batterijen die alleen mogen vervangen door gekwalificeerde personen.
- Dit apparaat is niet bedoeld om zonder hulp of toezicht gebruikt te worden door kinderen of andere personen, indien hun fysieke, zintuiglijke of mentale vermogen hen niet in staat stellen dit apparaat op een veilige wijze te gebruiken, tenzij zij van tevoren instructies hebben ontvangen betreffende het gebruik van dit apparaat door een verantwoordelijke persoon. Er moet toezicht zijn op kinderen zodat zij niet het apparaat kunnen spelen.

Gebruik het apparaat niet meer en neem contact op met een erkende Servicecentris indien:

- het apparaat gevallen is
- het niet meer normaal werkt.
- De stekker moet uit het stopcontact gehaald worden:

-vóór het reinigen en onderhoud van het apparaat,

- bij storingen tijdens het gebruik,
 - zodra u het apparaat niet meer gebruikt.

Niet gebruiken wanneer het netsnoer beschadigd is.

- Niet in water onderdompelen of onder de kraan houden, ook niet voor het reinigen.
- Niet vasthouden met voere handen.
- Niet bij het kastje vasthouden wanneer de het is, maar aan de handgreep.
- De stekker niet uit het stopcontact halen door aan het snoer te trekken, maar alleen via de stekker.

Fassen Sie das Gerät nicht mit feuchten Händen an oder wenn Sie barfuß sind.

Strecken Sie das Gerät nicht durch Ziehen am Stromkabel aus, sondern ziehen Sie den Stecker aus der Steckdose.

Benutzen Sie kein Verlängerungskabel.

Reinigen Sie das Gerät nicht mit scheuernden oder ätzenden Produkten.

Bewahren Sie das Gerät nicht bei Temperaturen unter 0°C oder über 35°C.

Legen Sie das Gerät nicht so lange es eingeschaltet ist. Verwenden Sie nur original Zubehör. Das Gerät nie unbeaufsichtigt betreiben.

Leggere le istruzioni prima di utilizzare l'apparecchio per evitare pericoli dovuti a un utilizzo sbagliato.

Para a sua segurança, este aparelho está em conformidade com as normas e regulamentos aplicáveis (Directivas de Baja Tensión, Compatibilidad Electromagnética, Medio ambiente...).

Verifique se a tensão da sua instalação elétrica é compatível com a do seu aparelho. Qualquer erro de ligação pode causar danos irreversíveis que não estão cobertos pela garantia.

A instalação do aparelho bem como a sua utilização devem, no entanto, estar em conformidade com as normas em vigor no seu país.

Este aparelho pode ser utilizado por crianças com mais de 8 anos de idade e por pessoas com capacidades físicas, sensoriais e mentais reduzidas ou falta de experiência e conhecimentos, se tiverem recebido supervisão ou instruções relativamente ao uso do aparelho com segurança e compreenderam os perigos envolvidos. As crianças não podem brincar com o aparelho. A limpeza e manutenção a realizar pelo utilizador não podem ser efectuadas por crianças, a menos que estas tenham mais de 8 anos e sejam supervisionadas.

Manterha o aparelho e o respetivo cabo de alimentação fora do alcance de crianças com menos de 8 anos de idade.

Se o cabo de alimentação se encontrar de alguma forma danificado, deverá ser substituído pelo fabricante, Serviço de Assistência Técnica ou por um técnico qualificado por forma a evitar qualquer situação de perigo para o utilizador.

ADVERTÊNCIA: Manter o aparelho em local seco.

- AVISO**: Para recarregar a bateria, use apenas a unidade de alimentação amovível fornecida com este aparelho.

ADVERTENCIA: Guardar el aparato en un lugar seco.

- ADVERTENCIA**: para recargar la batería, utilice únicamente la unidad de alimentación extraíble suministrada con este aparato.

Leggere le istruzioni prima di utilizzare l'apparecchio per evitare pericoli dovuti a un utilizzo sbagliato.

ADVERTENCIA: Unidad de alimentación extraíble 0935: El aparato debe utilizarse exclusivamente con la fuente de alimentación incluida 0935.

No utilice este aparato cerca de la bañera, de la ducha, del lavabo o de cualquier otro recipiente que contenga agua.

- No utilizar ni recargar el barbero con las manos mojadas o cerca de las bañeras, duchas, lavabos u otros recipientes que contengan agua.
- Cuando utilice el aparato en un cuarto de baño, desconecte después de utilizarlo, ya que la proximidad del agua puede suponer un peligro incluso aunque no esté en marcha.

Debe quitar la batería del aparato antes de desenchufarlo.

- Deberá desconectar el aparato de la red eléctrica cuando vaya a sacar la batería;
 - La batería deberá desearse de forma segura.

Este aparato incluye baterías que pueden ser sustituidas únicamente por personas cualificadas.

Este aparato no está diseñado para ser utilizado por personas (incluidos los niños) cuyas capacidades físicas, sensoriales o mentales sean reducidas, o por personas carentes de experiencia o de conocimiento, salvo si éstas han contado con una persona responsable de su seguridad, con una vigilancia o con instrucciones previas relativas al uso del aparato. Se recomienda vigilar a los niños con asegurarse de que no juegan con el aparato.

El aparato debe desconectarse:

- Antes de su limpieza y mantenimiento.
- En caso de anomalías en su funcionamiento.
- Una vez haya terminado de usarlo.

No sumerja ni pase el aparato por el agua, ni siquiera para limpiarlo.

- No sujete con las manos húmedas.
- No lo sujete por la carcasa que está caliente, sino por el asa.
- Si se desmonta el tramo del cable, sin tirando del enchufe.
- No utilice ningún alargador eléctrico.

No limpie con productos abrasivos o corrosivos.

- No lo utilice con una temperatura inferior a 0°C ni superior a 35°C.

No utilice el aparato en contacto con un Centro de Servicio Autorizado

- si su aparato ha caído al suelo
- o si no funciona normalmente

AVERTENCIA! Per ricaricare la batteria, utilizzare esclusivamente l'unità di alimentazione rimovibile fornita insieme all'apparecchio.

AVVERTENZA: **⚡** Unità di alimentazione rimovibile 0935: L'apparecchio deve essere utilizzato esclusivamente con il blocco di alimentazione in dotazione 0935.

Lees de instructies voordat u het apparaat gaat gebruiken en vermijd gevaarlijke situaties als gevolg van een verkeerd gebruik.

Reciclaje de las baterías

Para retirar las baterías NiMH, desárguelas completamente antes del desmontaje.

- Añada la carcasa del aparato con una herramienta, corte las conexiones y remonte las baterías de una manera segura.

Estas instrucciones también están disponibles en nuestra web www.rowenta.com

AVVERTIMENTO: Tener l'apparecchio all'asciutto.

- Per ricaricare la batteria, utilizzare esclusivamente l'unità di alimentazione rimovibile fornita insieme all'apparecchio.

AVVERTENZA: **⚡** Unità di alimentazione rimovibile 0935: L'apparecchio deve essere utilizzato esclusivamente con il blocco di alimentazione in dotazione 0935.

Lea las instrucciones antes de utilizar el aparato y evite cualquier peligro debido a un mal uso.

Para a sua segurança, este aparelho está em conformidade com as normas e regulamentos aplicáveis (Directivas de Baja Tensión, Compatibilidad Electromagnética, Medio Ambiente...).

Verifique se a tensão da sua instalação elétrica é compatível com a do seu aparelho. Qualquer erro de ligação pode causar danos irreversíveis que não estão cobertos pela garantia.

A instalação do aparelho bem como a sua utilização devem, no entanto, estar em conformidade com as normas em vigor no seu país.

Este aparelho pode ser utilizado por crianças com mais de 8 anos de idade e por pessoas com capacidades físicas, sensoriais e mentais reduzidas ou falta de experiência e conhecimentos, se tiverem recebido supervisão ou instruções relativamente ao uso do aparelho com segurança e compreenderam os perigos envolvidos. As crianças não podem brincar com o aparelho. A limpeza e manutenção a realizar pelo utilizador não podem ser efectuadas por crianças, a menos que estas tenham mais de 8 anos e sejam supervisionadas.

Manterha o aparelho e o respetivo cabo de alimentação fora do alcance de crianças com menos de 8 anos de idade.

Se o cabo de alimentação se encontrar de alguma forma danificado, deverá ser substituído pelo fabricante, Serviço de Assistência Técnica ou por um técnico qualificado por forma a evitar qualquer situação de perigo para o utilizador.

ADVERTÊNCIA: Manter o aparelho em local seco.

- AVISO**: Para recarregar a bateria, use apenas a unidade de alimentação amovível fornecida com este aparelho.

ADVERTENCIA: Guardar el aparato en un lugar seco.

- ADVERTENCIA**: para recargar la batería, utilice únicamente la unidad de alimentación extraíble suministrada con este aparato.

GARANTIA

O seu aparelho destina-se apenas a uma utilização doméstica. Não pode ser utilizado para fins profissionais.

A garantia torna-se nula e inválida no caso de uma utilização incorreta.

PROTEÇÃO DO MEIO AMBIENTE EM PRIMEIRO LUGAR!

O seu aparelho contém materiais que podem ser recuperados ou reciclados.

Entregue-o num ponto de recolha para possibilitar o seu tratamento.

Reciclagem das baterías

Para retirar os acumuladores NiMH, descarregue totalmente os acumuladores antes da desmontagem.

- Abra os compartimentos do aparelho com uma ferramenta, corte as ligações e recicle os acumuladores com segurança.

Estas instruções também estão disponíveis na nossa página www.rowenta.pt

EL Διαβάστε τις οδηγίες πρώτα χρησιμοποιώντας τη συσκευή προκειμένου να αποφευχθεί κάθε κίνδυνος λόγω ακατάλληλης χρήσης.

Κουρευτική μηχανή για γένια

ΣΥΜΒΟΥΛΕΣ ΑΣΦΑΛΕΙΑΣ

Για τη ασφαλή, έγκαιρη ή παρούσα συσκευή έχει κατασκευαστεί σύμφωνα με τα εφαρμοστά πρότυπα και κανονισμούς (Οδηγίες για Χαμηλή Τάση, Ηλεκτρομαγνητική Συμβατότητα, Περιβάλλον...).

Βεβαιωθείτε ότι η τάση που αναγράφεται πάνω στη συσκευή σας είναι ίδια με αυτήν της ηλεκτρικής σας εγκατάστασης. Κάθε σφάλμα σύνδεσης είναι πιθανό να προκαλέσει μη αναστρέψιμο βλάβη που δεν καλύπτονται από την εγγύηση.

Η εγκατάσταση και χρήση της συσκευής θα πρέπει να είναι σύμφωνα με τις προτάσεις που υπάρχουν στη συσκευή.

Η κουρευτική μηχανή μπορεί να χρησιμοποιηθεί από παιδιά ηλικίας 3 ετών και πάνω εφόσον επιβλέπονται.

Αυτή η συσκευή μπορεί να χρησιμοποιηθεί από παιδιά ηλικίας από 8 ετών και πάνω και από άτομα με μειωμένες σωματικές, διανοητικές ή αντιληπτικές ικανότητες ή έλλειψη εμπειρίας και γνώσης, αν τους παρέχεται επίβλεψη ή οδηγίες όσον αφορά την ασφαλή χρήση της συσκευής και κατονοάζουν τους υπάρχοντες κινδύνους. Τα παιδιά δεν επιτρέπεται να παίζουν με τη συσκευή. Ο καθορισμός και η συντήρηση από το χρήστη δεν πρέπει να γίνεται από παιδιά χωρίς επίβλεψη.

Εάν το καλώδιο ρεύματος έχει φθαρεί, πρέπει να αντικατασταθεί από την κατασκευαστήρα εταιρεία, το εξουσιοδοτημένο κέντρο σέρβις μετά την πώληση της κατασκευαστήρα εταιρείας ή έναν εξειδικευμένο τεχνικό για να αποφευχθεί κάθε κίνδυνος αστυχημάτων.

ΠΡΟΣΟΧΗ! Για την αναφόρηση της ματαρίας, χρησιμοποιήστε μόνο τον αποσπώμενο φορτιστή που παρέχεται με τη συσκευή.

ΠΡΟΣΟΧΗ: **⚡** Αποσπώμενος φορτιστής 0935: Η συσκευή απορρρίζηση πρέπει να χρησιμοποιείται αποκλειστικά με το παρεχόμενο φιλς τροφοδοσίας 0935.

Η χρήση αποτελεί αυτήν τη συσκευή κοντά σε μπαταρίες, σε υγρούς/εξέρας, ντους ή σε κεί να περιβάλλον νερό.

Όταν χρησιμοποιείτε τη συσκευή στο μπάνι, να την αποσυνδέετε από το ρεύμα μετά από τη χρήση διότι λόγω της ευχρίστια στο νερό μπορεί να εμφανιστεί κίνδυνος κρούσης ακόμα και όταν έχει διακοπεί η λειτουργία της.

Η μπαταρία πρέπει να αφαιρεθεί από τη συσκευή πριν να απορριφθεί για ανακύκλωση.

Η συσκευή πρέπει να αποσυνδέεται από την παροχή ρεύματος κατά την αφαίρεση της μπαταρίας.

Η μπαταρία πρέπει να απορριφτεί από ασφαλή τρόπο.

- Η εν λόγω συσκευή πρέπει μπαταρίας που δεν μπορούν να αντικατασταθούν παρά μόνο από άτομα που έχουν λάβει σχετική κατάρτιση.

Η παρούσα συσκευή δεν προορίζεται προς χρήση από άτομα (συμπεριλαμβανομένων των παιδιών) των οποίων η σωματική, αντιληπτική ή ψευματική ικανότητα είναι μειωμένη, ή από άτομα χωρίς εμπειρία ή γνώση ως προς τη χρήση, εκτός εάν τα άτομα αυτά βρίσκονται υπό επίβλεψη ή ακολουθούν πρότερως οδηγίες που αφορούν στη χρήση της συσκευής από κάποιο άτομο που είναι υπεύθυνο ως προς την ασφαλή όυση. Τα παιδιά πρέπει να βρίσκονται υπό επίβλεψη προκειμένου να δια-σφαλιστεί ότι δεν χρησιμοποιούνται τη συσκευή ως παιχνίδι.

Πρέπει να αποσυνδέτε τη συσκευή από το ρεύμα: πριν από τον καθορισμό και τη συντήρηση, σε περιπτώση σφάλματος λειτουργίας, αφού έχει τελειώσει να τη χρησιμοποιείτε.

Η χρήση αποτελεί αυτήν τη συσκευή κοντά σε μπαταρίες, σε υγρούς/εξέρας, ντους ή σε κεί να περιβάλλον νερό.

Όταν χρησιμοποιείτε τη συσκευή στο μπάνι, να την αποσυνδέετε από το ρεύμα μετά από τη χρήση διότι λόγω της ευχρίστια στο νερό μπορεί να εμφανιστεί κίνδυνος κρούσης ακόμα και όταν έχει διακοπεί η λειτουργία της.

Η μπαταρία πρέπει να αφαιρεθεί από τη συσκευή πριν να απορριφθεί για ανακύκλωση.

Η συσκευή πρέπει να αποσυνδέεται από την παροχή ρεύματος κατά την αφαίρεση της μπαταρίας.

Η μπαταρία πρέπει να απορριφτεί από ασφαλή τρόπο.

- Η εν λόγω συσκευή πρέπει μπαταρίας που δεν μπορούν να αντικατασταθούν παρά μόνο από άτομα που έχουν λάβει σχετική κατάρτιση.

Η παρούσα συσκευή δεν προορίζεται προς χρήση από άτομα (συμπεριλαμβανομένων των παιδιών) των οποίων η σωματική, αντιληπτική ή ψευματική ικανότητα είναι μειωμένη, ή από άτομα χωρίς εμπειρία ή γνώση ως προς τη χρήση, εκτός εάν τα άτομα αυτά βρίσκονται υπό επίβλεψη ή ακολουθούν πρότερως οδηγίες που αφορούν στη χρήση της συσκευής από κάποιο άτομο που είναι υπεύθυνο ως προς την ασφαλή χρήση. Τα παιδιά πρέπει να βρίσκονται υπό επίβλεψη προκειμένου να δια-σφαλιστεί ότι δεν χρησιμοποιούνται τη συσκευή ως παιχνίδι.

Πρέπει να αποσυνδέτε τη συσκευή από το ρεύμα: πριν από τον καθορισμό και τη συντήρηση, σε περιπτώση σφάλματος λειτουργίας, αφού έχει τελειώσει να τη χρησιμοποιείτε.

