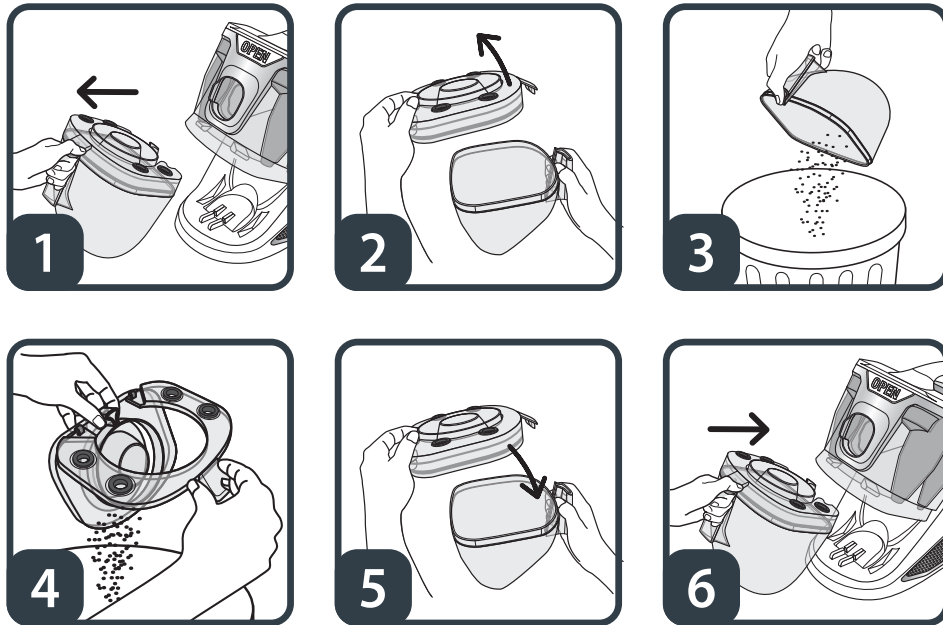


GUIDE DE DÉMARRAGE RAPIDE - QUICK START GUIDE

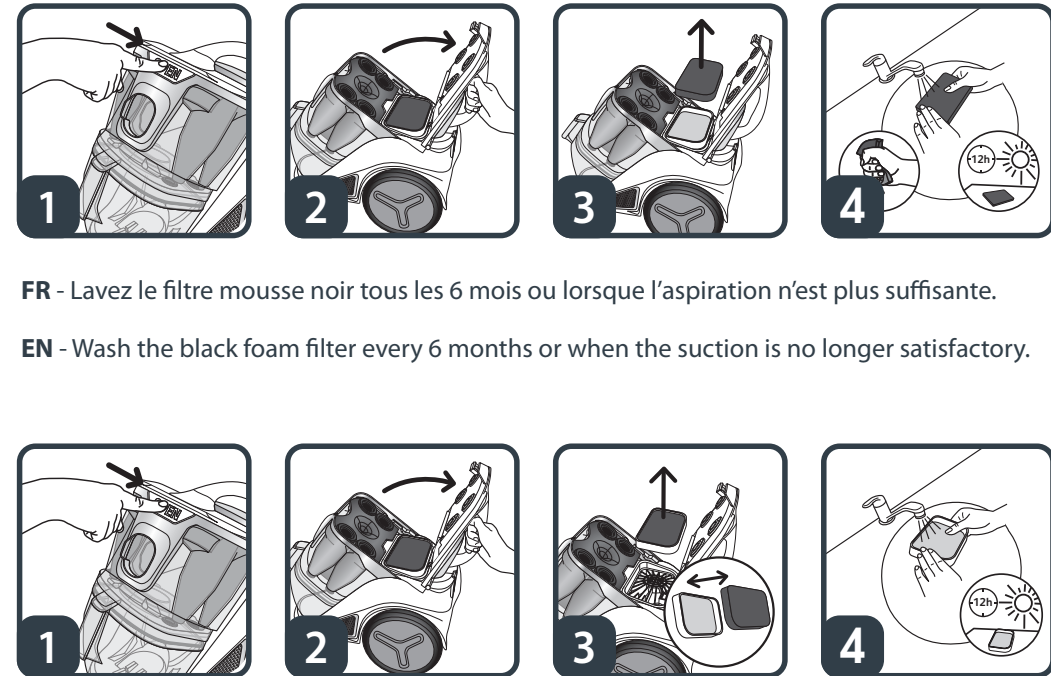
VIDEZ LE BAC À POUSSIÈRE EMPTY THE DUST



FR - Après chaque utilisation, videz le bac à poussière.

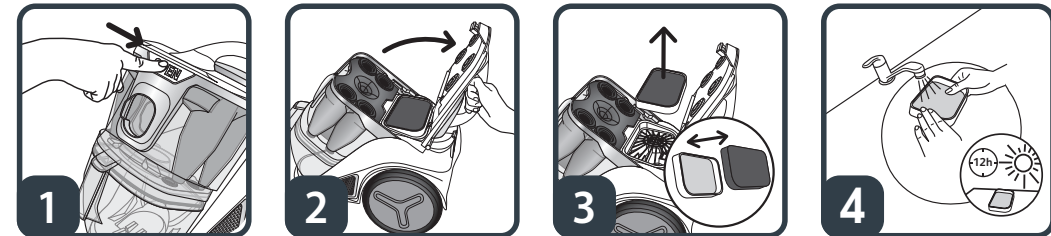
EN - After each use, empty the dust compartment.

NETTOYEZ LE SYSTÈME DE FILTRATION CLEAN THE FILTRATION SYSTEM



FR - Lavez le filtre mousse noir tous les 6 mois ou lorsque l'aspiration n'est plus suffisante.

EN - Wash the black foam filter every 6 months or when the suction is no longer satisfactory.



FR - Lavez le microfiltre tous les 6 mois.

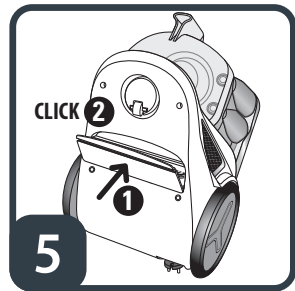
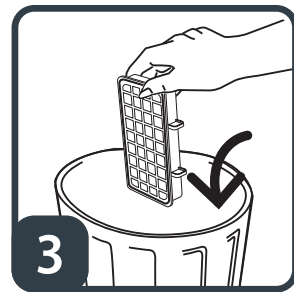
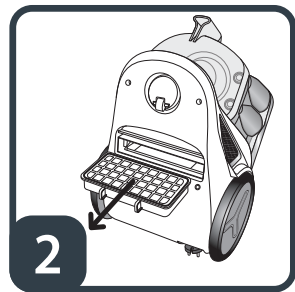
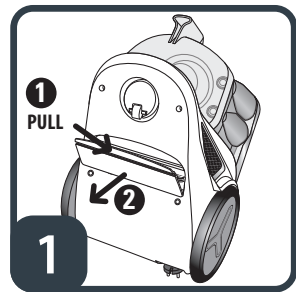
EN - Wash the microfilter every 6 months.

FR - Veuillez suivre la notice d'emploi avec attention. Pour une utilisation rapide, nous avons préparé ce guide.

EN - Please follow the instructions for use carefully. However, for ease of use we have also prepared this guide.

GUIDE DE DÉMARRAGE RAPIDE - QUICK START GUIDE

IMPORTANT • FILTRE (H)EPA - (H)EPA FILTER



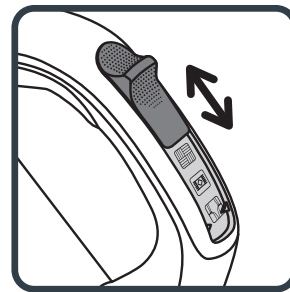
FR - Veillez à remplacer la cassette filtre (H)EPA de votre aspirateur. Pensez à noter la date de remplacement du filtre.

EN - Be sure to replace your vacuum cleaner's (H)EPA cassette filter. Remember to make a note of the date when you changed the filter.

FR - Veuillez suivre la notice d'emploi avec attention. Pour une utilisation rapide, nous avons préparé ce guide.

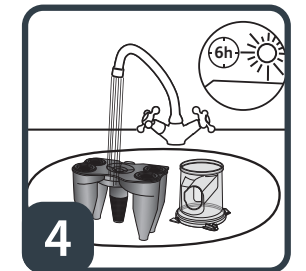
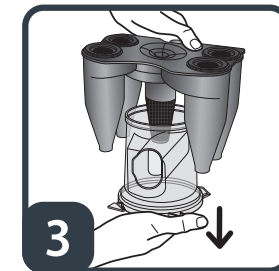
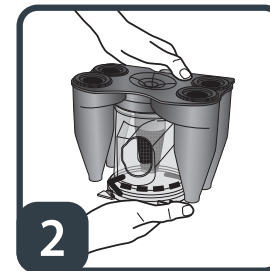
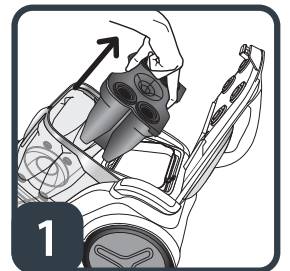
EN - Please follow the instructions for use carefully. However, for ease of use we have also prepared this guide.

IMPORTANT • WARNING



FR - Afin de rendre plus facile le déplacement du suceur, vous pouvez ouvrir le curseur d'air situé sur la crosse.

EN - In order to facilitate more glideability of the vacuum, change the suction control setting located on the handle.



FR - Après chaque utilisation, veillez à ce que la poussière ne s'accumule pas autour du cyclone central. Lavez le cyclone central tous les 6 mois, ou lorsque l'aspiration n'est plus suffisante.

EN - After each use please check dust does not clog the central cyclone. Wash the central cyclone every 6 months or when the suction is no longer satisfactory.