

# Tefal®

## BATHROOM SCALES

### pèse-personnes

### Напольные весы



Instruction Manual  
Notice  
Инструкция по эксплуатации

#### FR PARTICIPONS À LA PROTECTION DE L'ENVIRONNEMENT !

- ① Votre appareil contient de nombreux matériaux valorisables ou recyclables.
- ➔ Confiez celui-ci dans un point de collecte ou à défaut dans un Centre Service Agréé pour que son traitement soit effectué.
- Ne pas jeter les piles usées : traitez-les comme des résidus chimiques.
- Apportez les à un point de collecte prévu à cette effet.

#### EN ENVIRONMENT PROTECTION FIRST!

- ① Your appliance contains valuable materials which can be recovered or recycled.
- ➔ Leave it at a local civic waste collection point.
- Never throw used battery into the dustbin: consider them as chemical residue.
- Take them to a recognised collection point.

#### NL WEES VRIENDELIJK VOOR HET MILIEU!

- ① Uw apparaat bevat materialen die geschikt zijn voor hergebruik.
- ➔ Lever het in bij het milieustation in uw gemeente of bij onze technische dienst.
- Werp lege batterijen niet weg: verwerk ze als klein chemisch afval.
- Breng ze naar een speciaal, centraal afvalinzamelpunt.

#### DE DENKEN SIE AN DEN SCHUTZ DER UMWELT!

- ① Ihr Gerät enthält wertvolle Rohstoffe, die wieder verwertet werden können.
- ➔ Geben Sie Ihr Gerät deshalb bitte bei einer Sammelstelle Ihrer Stadt oder Gemeinde ab.
- Werfen Sie die leeren Batterien nicht in den Hausmüll, sondern entsorgen Sie diese bei einer Sondermüll-Sammelstelle, Ihrer Stadt oder Gemeinde. Bringen Sie es zu einer hierfür vorgesehenen Sammelstelle.

#### IT PARTECIPIAMO ALLA PROTEZIONE DELL' AMBIENTE !

- ① Il vostro apparecchio è composto da diversi materiali che possono essere riciclati.
- ➔ Lasciatelo in un punto di raccolta o presso un Centro Assistenza Autorizzato.
- Non gettate le pile scariche nella spazzatura: maneggiatele come residui chimici.
- Consegnarli a un centro di raccolta preposto.

#### ES ¡¡ PARTICIPE EN LA CONSERVACIÓN DEL MEDIO AMBIENTE !!

- ① Su electrodoméstico contiene materiales recuperables y/o reciclables.
- ➔ Entréguelo al final de su vida útil, en un Centro de Recogida Específico o en uno de nuestros Servicios Oficiales Post Venta donde será tratado de forma adecuada.
- No tirar las pilas usadas a la basura normal: desecharlas como residuos químicos.
- Depositelos en un punto de recogida previsto al efecto.

#### PT PROTECÇÃO DO AMBIENTE EM PRIMEIRO LUGAR !

- ① O seu aparelho contém materiais que podem ser recuperados ou reciclados.
- ➔ Entregue-o num ponto de recolha para possibilitar o seu tratamento.
- Não deitar fora as pilhas usadas: Tratá-las como resíduos químicos.
- Entregue-as num ponto de recolha previsto para este efeito.

#### DA VI SKAL ALLE VÆRE MED TIL AT BESKYTTE MILJØET!

- ① Apparatet indeholder mange materialer, der kan genvindes eller genbruges.
- ➔ Bring det til et specialiseret indsamlingssted for genbrug eller et autoriseret servic værksted, når det ikke skal bruges mere.
- Dette apparat fungerer med en eller flere batterier.
- Kast dem ikke bort, men bring dem til et specialiseret indsamlingssted for at beskytte miljøet.

#### SV VAR RÄDD OM MILJÖN!

- ① Innan apparaten skrotas måste batterierna tas ur.
- ➔ För att ta ur batterierna skall du skruva ur skruvarna, lossa hållaren, ta ur batterierna och klippa av ledningarna.
- Apparaten innehåller ett eller flera batterier.
- Var rädd om miljön och lämna batterier på en återvinningsstation.

#### FI HUOLEHTIKAAMME YMPÄRISTÖSTÄ!

- ① i Laitteesi on varustettu monilla arvokkailla ja kierrätettävillä materiaaleilla.
- ➔ Toimita laitteesi keräyspisteeseen tai sellaiseen puuttuessa vaikka valtuutettuun huoltoke kukseen, jotta laitteen osat varmasti kierrätetään.
- Tässä laitteessa on yksi tai useampi paristo.
- Ympäristön suojelemisen vuoksi niitä ei saa pois vaan toimittaa tarkoitukseen varattuun keräyspisteeseen.

#### SL SODELUJMO PRI PRIZADEVANJJIH ZA ZAŠČITO OKOLJA!

- ① Vaša naprava vsebuje številne vredne materiale, ki se lahko reciklirajo.
- ➔ Zato jo odnesite na zbirno mesto, če ga ni pa v pooblaščen servisni center, kjer jo bodo ustrezno predelali.
- V tomto přístroji sa nachádza jedna alebo viac bateriek.
- Kvôli ochrane životného prostredia ich nezahadzujte, ale zanešte ich na zberné miesto určené na tento účel.

#### PL BIERZMY CZYNNY UDZIAŁ W OCHRONIE ŚRODOWISKA!

- ① Twoje urządzenie jest zbudowane z materiałów, które mogą być poddane ponownemu przetworzeniu lub recyklingowi.
- ➔ W tym celu należy je dostarczyć do wyznaczonego punktu zbiórki.
- W skład urządzenia wchodzi jedna lub kilka baterii.
- W trosce o środowisko naturalne nie wyrzucaj ich, lecz oddaj je do specjalnych punktów zbiórki.

#### CS PODÍLEJME SE NA OCHRANU ŽIVOTNÍHO PROSTŘEDÍ!

- ① Váš přístroj obsahuje četné zhodnotitelné nebo recyklovatelné materiály.
- ➔ Svěřte jej sběrnému místu nebo, neexistuje-li, smluvnímu servisnímu středisku, kde s ním bude naloženo odpovídajícím způsobem.
- Tento přístroj obsahuje jednu nebo více článkových baterií.
- V zájmu ochrany životního prostředí je nevyhazujte, ale odevzdejte je na sběrném místě, které je k tomu určeno.

#### SK PODIEĽAJME SA NA OCHRANE ŽIVOTNÉHO PROSTREDIA!

- ① Váš prístroj obsahuje početné zhodnotiteľné alebo recyklovateľné materiály.
- ➔ Zverte ho zbernému miestu alebo, ak neexistuje, zmluvnému servisnému stredisku, kde s ním bude naložené zodpovedajúcim spôsobom.
- Naprava vsebuje eno ali več baterij.
- Zaradi spoštovanja do okolja jih ne zavržite, ampak jih odnesite na eno od predvidenih zbiralnih mest.

#### BG ДА УЧАСТВАМЕ В ОПАЗВАНЕТО НА ОКОЛНАТА СРЕДА!

- ① Вашият уред съдържа много материали, които могат да бъдат използвани повторно или рециклирани. Занесете го в
- ➔ специализиран събирателен пункт или упълномощен сервис, за да бъде преработен.
- Неизхвърляйте старите батерии/прибитовите отпадъци: те се считат за химически отпадъци. Занесете ги в предвидения за целта събирателен пункт.

#### EL Ας συμβάλλουμε κι εμείς στην προστασία του περιβάλλοντος!

- ① Η συσκευή σας περιέχει πολλά αξιοποιήσιμα ή ανακυκλώσιμα υλικά.
- ➔ Παραδώστε την Ιαλιά συσκευή σας σε κέντρο διαλογής το οποίο ια αναλάβει την επεξεργασία της.
- Η Ιαρούσα συσκευή περιέχει μία ή περισσότερες μπαταρίες.
- Για λόγους σεβασμού προς το περιβάλλον, μην βελάτε τις χρησιμοποιημένες μπαταρίες, αλλά μεταφέρετέ τις στα σημεία διαλογής Ιου Ιροορίζονται για αυτόν τον σκοπό.

#### ET AITAME HOIDA LOODUSKESKKONDA!

- ① Teie seadme juures on kasutatud väga mitmeid ümbertöötlemist või kogumist võima davaid materjale.
- ➔ Viige seade kogumispunkti või viimase puudumisel volitatud teeninduskeskusesse, et oleks võimalik selle ümbertöötlemine.
- Seadmes on üks või mitu patareid. Hoidke looduskeskkonda – ärge visake patareisid ära, vaid viige need spetsiaalsesse kogumispunkti.

#### LT PRISIDĖKIME PRIE APLINKOS APSAUGOS!

- ① Jūsų aparate yra daug medžiagų, kurias galima pakeisti į pirmines žaliavas arba perdirbti.
- ➔ Viige seade kogumispunkti või viimase puudumisel volitatud teeninduskeskusesse, Nuneškite jį į surinkimo punktą arba, jei jo nėra, į centrą, kuris yra įgaliojotas atlikti priežiūrą, kad aparatas būtų perdirbtas.
- Siame aparate yra viena ar kelios baterijos.
- Saugodami aplinką, niekada jų neišmeskite, bet nuneškite į tam skirtą surinkimo centrą.

#### LV PIEDALĪSIMIES VIDES AIZSARDZĪB !

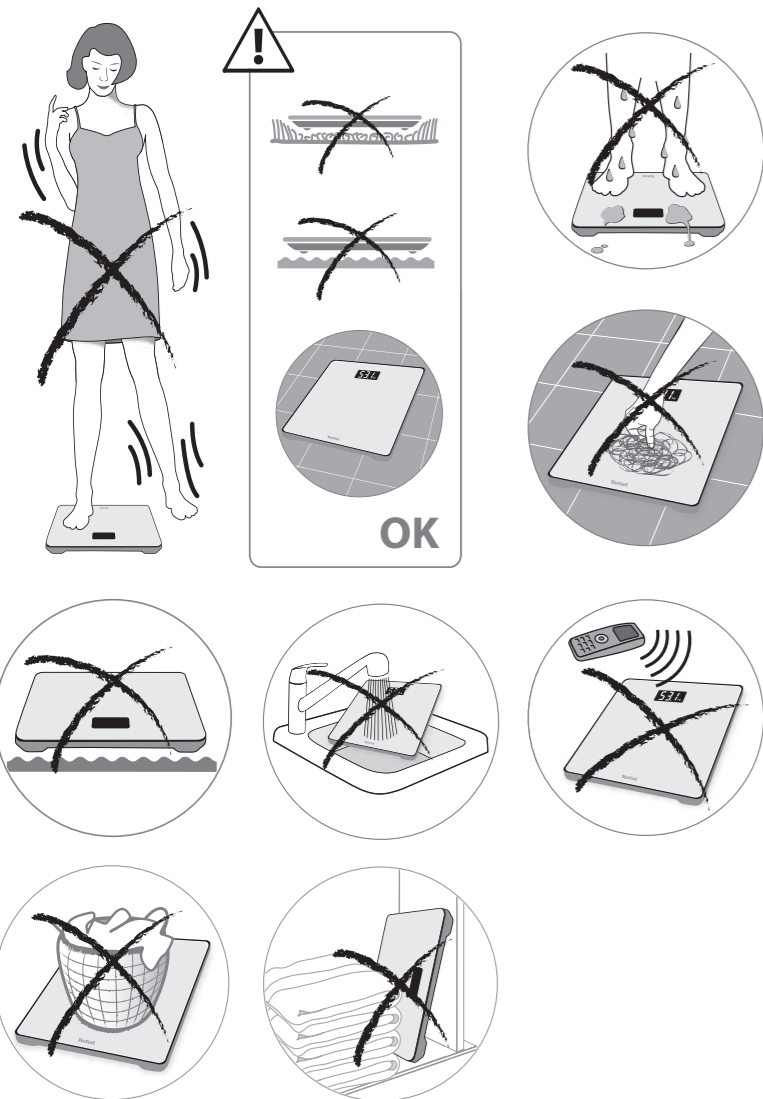
- ① Ilerīces ražošanā izmantoti vairāki materiāli, kas ir lietojami atkārtoti vai otrreiz pārstrādājami.
- ➔ Nododiet ierīci elektroierīču savākšanas punktā vai autorizētā servisa centrā, lai nodrošinātu tās pārstrādi!
- Šajā ierīcē ir viena vai vairākas baterijas. Cienot dabu, neizmetiet tās, bet aiznesiet uz kādu no šim nolūkam paredzētajām savākšanas vietām.

#### RO SĂ PARTICIPĂM LA PROTECȚIA MEDIULUI!

- ① Aparatul dumneavoastră conține numeroase materiale valorificabile sau reciclabile.
- ➔ Predați-l la un punct de colectare sau, în lipsa acestuia, la un centru de service autorizat pentru a fi procesat în mod corespunzător.
- Aparatul conține una sau două baterii.
- Sprîjiți protecția mediului, nu le aruncați în alte locuri decât cele indicate sau în punctele de colectare.

#### HU ELSŐ A KÖRNYEZETVÉDELEM!

- ① Az Ön termék értékes újrahaznosítható anyagokat tartalmaz.
- ➔ Kérjük, készülékét ne dobja ki, hanem adja le az erre a célra kijelölt gyűjtőhelyen.
- Ez a készülék egy vagy több elemet tartalmaz.
- A környezetvédelem érdekében soha ne dobja ki ezeket, hanem vigye őket egy gyűjtőpontra!



**Battery – Pile – Батарейка**

**A** 1<sup>st</sup> Use – 1<sup>ère</sup> Utilisation  
Первое Использование

**B** Lithium 3V CR2032  
Литиевая батарейка типа 3V CR2032  
CHANGING BATTERY – CHANGER LA PILE  
Замена батарейки

**C** Reset – Initialisation – сброс

1 **AUTO ON**  
DÉMARRAGE AUTOMATIQUE  
АВТОМАТИЧЕСКОЕ  
ВКЛЮЧЕНИЕ

2 **AUTO ON**  
DÉMARRAGE AUTOMATIQUE  
АВТОМАТИЧЕСКОЕ  
ВКЛЮЧЕНИЕ

3 **AUTO STOP**  
ARRÊT AUTOMATIQUE  
АВТОМАТИЧЕСКОЕ  
ОТКЛЮЧЕНИЕ

4 **OK**

**D** Use – Utilisation – использование

1 **AUTO ON**  
DÉMARRAGE AUTOMATIQUE  
АВТОМАТИЧЕСКОЕ  
ВКЛЮЧЕНИЕ

2 **AUTO ON**  
DÉMARRAGE AUTOMATIQUE  
АВТОМАТИЧЕСКОЕ  
ВКЛЮЧЕНИЕ

3 **AUTO ON**  
DÉMARRAGE AUTOMATIQUE  
АВТОМАТИЧЕСКОЕ  
ВКЛЮЧЕНИЕ

4 **AUTO STOP**  
ARRÊT AUTOMATIQUE  
АВТОМАТИЧЕСКОЕ  
ОТКЛЮЧЕНИЕ

kg – st – lb  
Кг – стоун – фунт

MINI 10 kg – 2 st – 22 lb  
Минимальный вес 10 кг

MAXI 160 kg – 25 st – 350 lb  
Максимальный вес 160 кг